



Conèixer el CRAI Biblioteca de Medicina

Curs 2015-16

El CRAI Biblioteca de Medicina

<http://crai.ub.edu/ca/coneix-el-crai/biblioteques/biblioteca-medicina>

El CRAI Biblioteca de Medicina combina un fons de recerca especialitzat, propi dels ensenyaments impartits a la Facultat (Medicina, Ciències Biomèdiques Bàsiques, Enginyeria Biomèdica i Infermeria), amb un fons antic format per llibres, fullets i revistes publicats entre l'any 1821 i el 1945, i que resulta de gran interès per a la història de la medicina.

Des del 1993 dóna suport a l'Hospital Clínic i a l'IDIBAPS.

Horari:

DI. – DV. : 8:30 a 20:30

Ds. de gener a juny: 10:00 a 21:00





Equipaments :

- > 369 punts de lectura
- > 37 ordinadors de sobretaula i 10 portàtils
- > 3 escàners
- > 1 lector de microfitxes
- > Zona WiFi i xarxa Eduroam a tota la Biblioteca
- > 3 fotocopiadores / impressores d'autoservei
- > 3 sales de treball en grup



Servei de Préstec de documents

<http://crai.ub.edu/ca/que-ofereix-el-crai/prestec>

El servei de préstec permet la consulta dels fons bibliogràfics fora dels recintes de les biblioteques per un període de temps determinat.

És imprescindible disposar del **Carnet UB** o d'un document que acrediti el vostre dret a préstec.

Les notificacions del Servei de Préstec us arribaran per **correu electrònic**: avís de cortesia 3 dies abans del venciment del préstec, notificacions de reserves, avisos de reclamació.

Mitjançant el **Préstec Consorciat (PUC)** podeu sol·licitar i tenir en préstec documents d'una altra Biblioteca del CSUC (Consorci de Serveis Universitaris de Catalunya).

Condicions de préstec



- Estudiant 1r i 2n cicle UB
- Estudiant 1r, 2n i 3r cicle centre adscrit o amb conveni
- Estudiant de Màster i diploma propi UB
- Estudiant de programes d'intercanvi nacionals i internacionals
- Estudiant de l'Escola d'Idiomes Moderns
- Estudiant del centre Estudis Hispànics
- Estudiant de Formació Continua IL3
- Estudiant dels ensenyaments compartits amb altres Institucions
- Alumni UB

5 documents
10 dies de préstec
7 dies bibliografia recomanada



- Estudiant de doctorat i de Màster i Postgrau Oficial UB
- Professor i Investigador visitant UB
- Professor dels centres adscrits o amb conveni
- Personal d'administració i serveis (PAS) UB
- Personal sanitari dels Hospitals Clínic i Bellvitge
- PAS Grup UB

10 documents
20 dies de préstec
7 dies bibliografia recomanada

Condicions de préstec segons tipus de document:

BE
612
FIS

Etiqueta verda : 7 dies de préstec

Documents recomanats a les assignatures dels diferents ensenyaments impartits a la Facultat

001.8:61
AMA

Etiqueta blanca : 7 dies de préstec

Bibliografia recomanada dels màsters i de les assignatures optatives

Etiqueta blanca : 10 dies de préstec (pot variar en funció del tipus d'usuari)

Documents pertanyents al fons especialitzat de la Biblioteca

BE
612
FIS

Etiqueta verda i vermella : préstec restringit i de cap de setmana

Bibliografia recomanada que per les seves característiques i freqüència d'ús es presta només els caps de setmana i festius.

802.0(038)
NEW

Etiqueta groga : consulta en sala (exclòs de préstec)

El meu compte

https://cataleg.ub.edu/patroninfo*cat

El meu compte us permet saber quins documents teniu en préstec, comprovar les vostres reserves i accedir a l'històric de préstec. També podeu fer renovacions, guardar les vostres cerques preferides i mantenir les vostres dades actualitzades.

S'hi pot accedir identificant-vos de dues maneres:

-➔ amb el vostre identificador local i contrasenya
-➔ amb el vostre nom i cognoms i el codi de barres del carnet UB

catàleg de les biblioteques Centre de Recursos per a l'Aprenentatge i la Investigació

[Pàgina inicial](#) > [Recursos d'informació](#) [Español](#) | [English](#)

El meu compte

▶ Accés amb l'identificador local (Usuaris UB)

Identificador:

Contrasenya:

▶ Accés amb identificador CRAI (Carnet UB)

Nom i cognoms

Codi de barres



RENNOVAR	TÍTOL	CODI DE BARRES	ESTAT	TOPOGRÀFIC
<input type="checkbox"/>	Técnicas de búsqueda v uso de la información / [coordinación general: Ana R. Paños Lozano] ; [autores: Departamento de Biblioteconomía y Documentación de la Universidad Carlos III de Madrid]	0701756434	VENÇ EL 17-09-14 <i>Renovat 22 vegades</i>	025.5 Tec
<input type="checkbox"/>	Las Nuevas fuentes de información : información v búsqueda documental en el contexto de la web 2.0 / José A. Córdón García ... [et al.]	0701512507	VENÇ EL 17-09-14 <i>Renovat 39 vegades</i>	025.5:004 Nue
<input type="checkbox"/>	Poética musical en forma de seis lecciones / Igor Stravinski ; presentación de Ioragos Seferis	0701358127	VENÇ EL 25-09-14 <i>Renovat 9 vegades</i>	78.01 Str
<input type="checkbox"/>	El Alma romántica v el sueño : ensayo sobre el romanticismo alemán v la poesía francesa / traducción de Mario Monteforte Toledo ; revisada por Antonio v Marit Alatorre (1993)	0701744975	VENÇ EL 17-09-14 <i>Renovat 4 vegades</i>	82"18".09 Beg
<input type="checkbox"/>	Viatge d'hivern / Jaume Cabré	0701548012	VENÇ EL 25-09-14 <i>Renovat 2 vegades</i>	R 849.9"19" Cab-3
<input type="checkbox"/>	El Mundo de ayer : memorias de un europeo / Stefan Zweig ; traducción de J. Fontcuberta v A. Orzeszek (2004)	0701703425	VENÇ EL 25-09-14 <i>Renovat 2 vegades</i>	CI 4 Zwe
<input type="checkbox"/>	Information retrieval : a health and biomedical perspective / William Hersh	0701470498	VENÇ EL 17-09-14 <i>Renovat 3 vegades</i>	BE 681.3:61 HER
<input type="checkbox"/>	Imagen de John Keats / Julio Cortázar	16003664209cbul	VENÇ EL 25-09-14 <i>Renovat 10 vegades</i>	820Keats, J. Cor

Reserves

Per reservar documents que es troben en préstec, apropieu-vos al taulell de préstec o feu-ho a través del catàleg identificant-vos prèviament a **El meu compte**.

Si necessiteu un document que **no es troba** a la vostra Biblioteca UB habitual, però sí en una altra Biblioteca de la UB:

- podeu anar a la Biblioteca on es troba el document i fer el préstec amb el vostre **carnet UB**.
- podeu demanar al taulell de préstec de la vostra Biblioteca habitual que us portin els documents de la Biblioteca que vulgueu. Solen trigar uns 3 dies.
- podeu fer la reserva via web.

Reserves via web

Les reserves s'han de fer des del **Catàleg**, fent clic en el botó "Reservar" a la fitxa del document que us interessi.

La **bibliografia recomanada** no pot reservar-se en línia, però podeu sol·licitar la seva reserva al taulell de préstec.

Per fer efectiva la reserva caldrà identificar-se a **El meu compte** i seguir les instruccions que hi trobareu.

Rebreu per correu electrònic un avís de recollida del document.

Renovacions

Il·limitades sempre que el document no hagi estat reservat per una altra persona.

Podeu efectuar la renovació dels vostres documents **al taulell de préstec**, per **telèfon** o via web, des de l'opció **El meu compte**.



Sancions

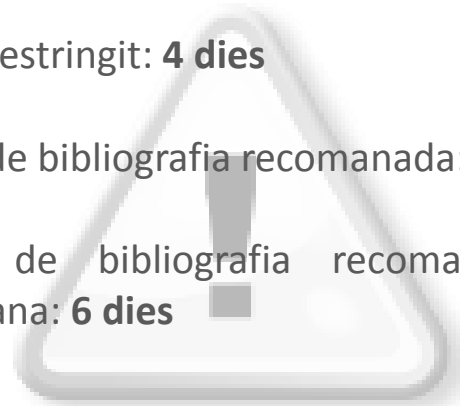
Si retorneu un document després de la data de venciment del préstec, provoqueu un perjudici als altres usuaris de la Biblioteca. La no devolució a temps comporta una suspensió del servei de préstec, per dia de retard i document, de:

Préstec normal: **1 dia**

Préstec restringit: **4 dies**

Préstec de bibliografia recomanada: **4 dies**

Préstec de bibliografia recomanada de cap de setmana: **6 dies**



Mapa de la Biblioteca: serveis i topogràfics. Planta 7



Mapa de la Biblioteca: serveis i topogràfics. Planta 6

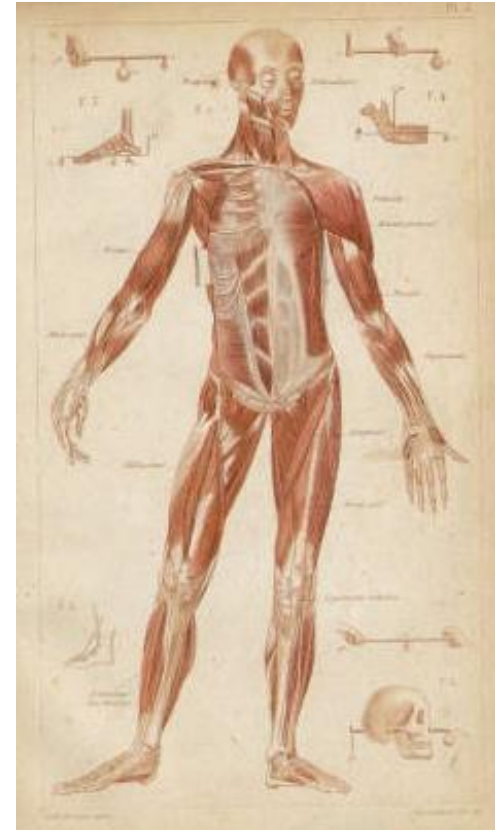


Planta 8. Accés restringit

La 8a planta de la Biblioteca és d'accés restringit.
S'hi troben:

- Documents del fons de reserva
- Fulletons
- Tesis doctorals
- Col·leccions especials

**Podeu sol·licitar la consulta d'aquests materials
al taulell d'informació de la 7a planta de la
Biblioteca.**



Fons de Reserva de la Biblioteca de Medicina



Hemeroteca : Fons: 1800-1940

* Destaquem el fons de revistes editades a Catalunya i a l'Estat Espanyol.

Monografies : Fons: 1800-1940

* Destaquem entre d'altres els atles i les edicions facsímils.

Fulletons : Fons: 1800-1940

* Destaquem els discursos inaugurals i les actes de congressos.

Col·leccions especials al fons de la Biblioteca de Medicina

Col·lecció Mira i López

Inclou una part de la biblioteca creada pel Dr. Emili Mira i López a la Càtedra de Psiquiatria abans del seu exili. El Dr. Emili Mira i López ha estat una de les figures més rellevants de la psicologia i la psiquiatria sud-americanes. Entre les seves aportacions destaca la tècnica de psicodiagnòstic mioquinètic (PMK) i l'anàlisi de la psicologia de guerra.

La col·lecció inclou també tota la seva obra, donada a la Biblioteca per la seva filla.

Col·lecció Xavier Vilanova

Prové de la Biblioteca del Departament de Dermatologia de la Facultat de Medicina de la Universitat de Barcelona, impulsada i enriquida pel professor Xavier Vilanova i Montiu, destacat dermatòleg català. El Dr. Vilanova fou un gran renovador de la dermatologia a l'Hospital Clínic, tant pel que fa l'assistència als malalts, com la investigació i la docència.

El fons inclou una col·lecció de llibres especialitzats en malalties de la pell, sífilis, lepra, etc.

Fons Agustí Pedro i Pons

El fons d'Agustí Pedro i Pons, metge i catedràtic de la Universitat de Barcelona, recull documentació mèdica, administrativa i acadèmica, així com materials personals, diaris i altres publicacions. Il·lustra la història de la medicina, així com múltiples facetes de la vida quotidiana, social, cultural i política a Espanya des de la II República fins a la Guerra Civil i la dictadura.

El Catàleg de les Biblioteques de la UB

<http://cataleg.ub.edu/>

És la **principal eina d'accés a tots els documents disponibles a les biblioteques** de la UB (llibres, revistes, recursos electrònics, enregistraments sonors, vídeos, multimèdia, etc.) i a un important fons antic (manuscrits, incunables, pergamins, gravats, llibres impresos del segle XVI fins a 1820).

Disposa de:

- **Cerca ràpida** : als camps autor, títol, paraula clau, matèria i lloc d'impressió.
- **Cerca avançada** : als camps autor, títol, paraula clau, matèria i nota. Ofereix la possibilitat d'usar operadors booleans i de limitar per ubicació, idioma, any de publicació i tipus de material.
- **Altres cerques** : per ISBN/ISSN, topogràfic, col·lecció...

catàleg
de les
biblioteques

Centre d

[Pàgina inicial](#) > [Recursos d'informació](#)

[Esp](#)

Cerca ràpida

Cerca avançada

Altres

Cerca ràpida

Paraula clau



Limitar

Col·leccions

[Fons antic](#) | [Revistes](#) | [Cartoteca](#)

Escull la teva cerca:

▶ **Paraula**: Cerca per nom d'autor, paraules del títol, matèries, gènere/forma, anys d'edició, etc.

▶ **Títol**: Cerca per primeres paraules del títol o del títol d'una col·lecció.

▶ **Autor**: Cerca per nom d'autor, compositor, editor, director de tesi, entitat.

El ReCercador +

<http://recercador.ub.edu/>

El ReCercador+ permet buscar, en una única base de dades, informació sobre un tema específic en els diferents recursos electrònics subscrits per la Universitat de Barcelona i accedir al text complet del document si està disponible.

A més a més permet:

- **Localitzar els recursos-e subscrits per la Universitat de Barcelona** així com una selecció de recursos-e de lliure accés.
- Crear **alertes** a partir de les cerques d'informació.
- **Guardar, organitzar i/o exportar** els resultats.

Veure **bx** Hot articles ▾

Results 1 - 10 of **16.187** per a **ReCercador +**

Mostrar només [Revistes d'avaluació d'experts](#)

Refinat per:



Article

☆ **Tuberculosis**

Maartens, G. ; Wilkinson, R.J.
Lancet, 15 December 2007, Vol.370

● **Text complet disponible**

[Consultar en línia](#)

[Informació deta](#)



Acta de
congrés

☆ **Tuberculosis**

Lawn, S.D. ; Zumla, A.I.
The Lancet, 2 July 2011, Vol.378(978

● **Text complet disponible**

[Consultar en línia](#)

[Informació deta](#)



Articles

☆ **Tuberculosis**

López, E.M. ; Amador, Y.L.
Revista Cubana de Estomatología, 2
Peer Reviewed]

● **Text complet disponible**

[Consultar en línia](#)

[Informació deta](#)

Identificadors i contrasenyes

Accés a...	Identificador	Contrasenya
El meu compte	Opció 1	
	Identificador local (Ex.: jram7@alumnes.ub.edu , serà: jram7. alumnes)	Contrasenya Món UB
	Opció 2	
	Nom i cognoms	Codi de barres del carnet UB
Ordinadors WIFI	Identificador local	Contrasenya Món UB
Campus Virtual Servidor proxy (SIRE) Recercador+ Món UB Correu UB	Identificador UB (4 characters)	Contrasenya Món UB

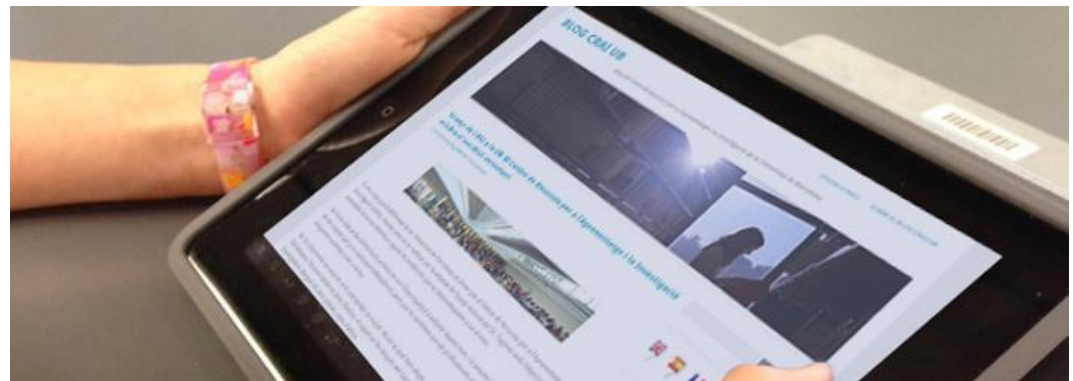


Accés als recursos electrònics de la Universitat

<http://crai.ub.edu/ca/que-ofereix-el-crai/acces-recursos/acces-recursos-proxy>

Podeu accedir a tots els recursos d'informació electrònics contractats per la Biblioteca **des d'un ordinador o altre dispositiu situat dins o fora de la xarxa de la UB** mitjançant el SIRE (Servei Intermediari d'accés als Recursos Electrònics).

Per això haureu d'instal·lar en el vostre navegador el botó SIRE-it i disposar de **l'identificador i contrasenya** amb els quals s'accedeix a les **Intranets UB** (PDI, PAS o MónUB) o al **correu electrònic**.



Servei de Préstec de portàtils

<http://crai.ub.edu/ca/que-ofereix-el-crai/prestec/prestec-equipaments>

La Biblioteca de Medicina disposa de **13 ordinadors portàtils** a disposició de l'alumnat, el professorat i el personal d'administració i serveis de la UB.

Per accedir al préstec de portàtils necessiteu:

-> Signar el **contracte de préstec de portàtils**.
-> Tenir el **carnet UB actualitzat**.
-> No tenir **cap sanció per retard** en el retorn de documents en el moment del préstec.

Podeu signar el contracte i demanar el préstec dels portàtils **al taulell de préstec** de la Biblioteca.

La duració del préstec és de **4 hores renovables**.



Servei de Préstec de sales de treball

<http://crai.ub.edu/ca/que-ofereix-el-crai/prestec/prestec-equipaments>

La Biblioteca de Medicina ofereix als usuaris de la Comunitat UB **tres sales de treball en grup** equipades amb ordinador i pissarra:

- Sala Ciril Rozman
- Sala Moisès Broggi (disposa d'un escàner)
- Sala Dolors Aleu

Les sales de treball poden reservar-se a través del catàleg, a l'apartat **El meu compte**.

La duració del préstec és de **2 hores renovables**.





Servei de Préstec Interbibliotecari

<http://crai.ub.edu/ca/que-ofereix-el-crai/prestec/prestec-pi>

L'objectiu d'aquest servei és la localització i l'obtenció de l'original o la còpia de **qualsevol tipus de document que no es trobi a les biblioteques de la UB** ni estigui accessible mitjançant el servei **PUC** .

Es tracta d'un servei sotmès a tarifes.

Servei de Fotocopies gratuïtes

<http://crai.ub.edu/ca/que-ofereix-el-crai/prestec/prestec-reproduccio-fg#fg>

→ Servei adreçat a **professors, investigadors i PAS** de la UB i a **estudiants de 3r cicle**.

Permet obtenir de forma gratuïta la còpia d'articles (en versió paper o electrònica) de revistes subscrietes pel CRAI de la UB que no es trobin a la Biblioteca que utilitzeu habitualment ni estiguin accessibles en format electrònic.

Servei de Formació d'usuaris

<http://crai.ub.edu/ca/que-ofereix-el-crai/formacio-usuaris>

La seva finalitat és facilitar a la comunitat universitària el coneixement de l'ús dels recursos d'informació que ofereixen les biblioteques del CRAI.

Es programen periòdicament sessions sobre recursos i temes com:

- ✓ PubMed
- ✓ Scopus
- ✓ UpToDate
- ✓ Web of Science
- ✓ Mendeley

També s'ofereixen sessions a mida adaptades a les necessitats específiques de l'usuari.

Les sessions de formació poden sol·licitar-se a través del **Campus de formació** o bé al **taulells de la Biblioteca**.

PubMed
UpToDate®

WEB OF SCIENCE™

Scopus



Autoservei de reprografia, impressions i escaneig

La Biblioteca disposa de **tres fotocopiadores – impressores d'autoservei**.

S'hi pot imprimir des de tots els ordinadors de la sala i des dels portàtils de la biblioteca. La targeta per fer les fotocòpies i impressions s'adquireix i es recarrega a l'expenedor situat a la 7a planta, al costat del taulell d'informació.



Tarifas:

1 targeta + 13 còpies = 1'50€

Cada còpia següent: 0,04 €/còpia

Instruccions per imprimir:

- 1) Al vostre ordinador seleccioneu: Arxiu -> Imprimir i la fotocopiadora: Canon/ OCÉ 2/ OCÉ 3.
- 2) Preneu nota del codi d'**usuari d'impressora OCÉ** que trobareu a cada ordinador.
- 3) A la pantalla de la fotocopiadora, cerqueu el vostre codi, seleccioneu el document i premeu el **botó verd**.

També disposeu de tres escàners: a un dels ordinadors de la sala d'informàtica de la 7a planta, a la fotocopiadora OCÉ 2 i a la sala Moisés Broggi.

Participa i segueix-nos!

Feu-nos arribar qualsevol dubte o suggeriment personalment als taulells de la Biblioteca o al **Servei d'Atenció als Usuaris (S@U)** del CRAI.

A més podeu col·laborar amb nosaltres:

-> Proposant la compra d'un llibre: <http://www.bib.ub.edu/fileadmin/desiderates/pasdesi.htm>
-> Visitant el nostre **Facebook**: <https://www.facebook.com/UB.CRAI.BibliotecaMedicina>
-> El nostre **Twitter**: <https://twitter.com/CRAIBibMed>
-> El nostre **Pinterest**: <https://www.pinterest.com/CRAIUBMedicina/>





Moltes gràcies!