



UNIVERSITAT DE
BARCELONA

CRAI
Taller de Restauració

Memòria de la Restauració del Llibre:
Vite de piu eccellenti pittori,scultori e architetti /
scritte da...

Autor: *Giorgio Vasari*

Direcció realització:

Tana Andrades Marquez

Becaris

Raquel Freixes

Cristina Bartrés

Alba Gabilán

Novembre 2016

MATÈRIA: Llibre	NÚM. FITXA 2016-45
-------------------------------	----------------------------------

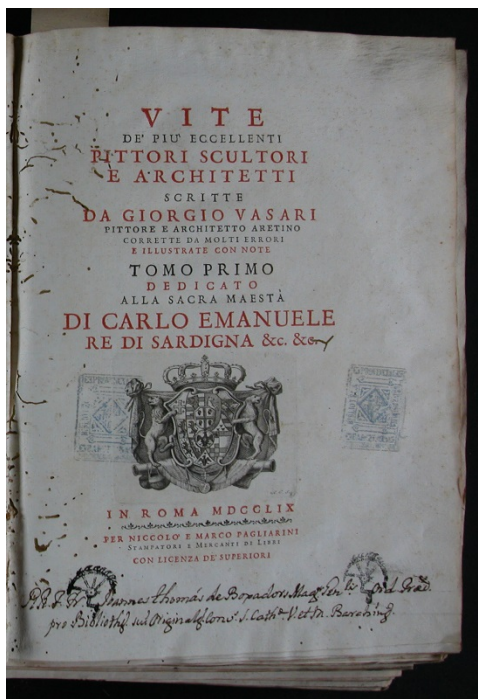
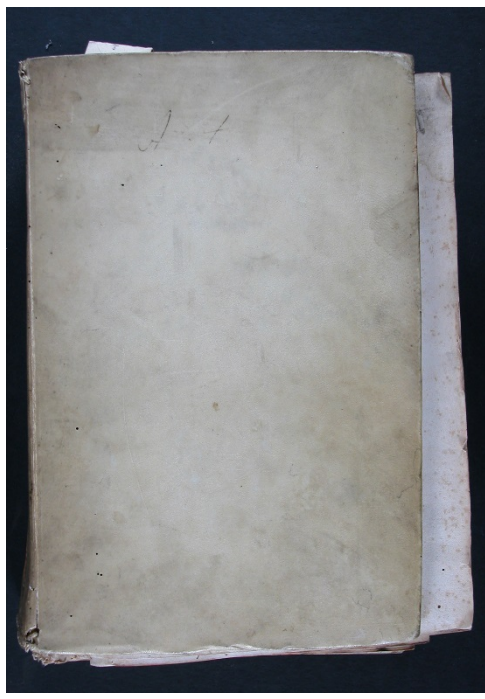
AUTOR	Vasari, Giorgio
TÍTOL	Vite de piu eccellenti pittori, scultori e architetti / scritte da..
LLOC/DATA	In Roma, 1759-1760
SIGNATURA	B-41/2/5
REGISTRE	7998007661
DIMENSIONS	27,5 x 20 x 8 cm
FULLS	726 pp. 54 làmines
SUPORT	Paper
TÈCNICA	Tipografia, xilografia
ENQUADERNACIÓ	Pergamí
PROCEDÈNCIA	Bib. Reserva
DATA RESTAURACIÓ	23 Novembre 2016

ESTAT DE CONSERVACIÓ

3

1-bo, 2-regular, 3-dolent, 4-greu, 5-ruïnos

IMATGES

portada	enquadernació
	

DESCRIPCIÓ DE LA PEÇA

Bloc del llibre:

Obra de finals del segle XVII, amb la vida d'artistes italians (pintors, escultors i arquitectes) il·lustrats amb un retrat xilogràfic de cada un d'ells.

Portada a dos tintes: negre i vermella

Format per un total de 726 pàgines, 83 làmines 1 frontispici gravat per Gioachino Martorani inv. I ant. Capellan, Scult. Les làmines es trobant majoritàriament a la segona part del bloc.

Organitzat en tres parts amb numeració diferent:

Primera part : CXXIII pàgines, frontispici, 1 làmina

Segona part: 521 pàgines, 81 làmines xilogràfiques

Tercera part: 51 pàgines

Estructurat amb 91 quadernets de dos bifolis, intercalant una, dos o tres làmines que es fan coincidir amb el text de la vida del artista.

Paper verjurat de drap amb filigrana.

Ex-libris manuscrits al marge inferior de la portada de Thomas Ripoll del convent de Santa Caterina de Barcelona, Convent de Ripoll, així com dos característic ex-libris de la roda de turment del convent de Santa Caterina de Barcelona amb tinta de tampó i dos tampons amb tinta blava del antic segell de la Biblioteca de la Universitat de Barcelona. Aquests mateix segell de la Biblioteca es repeteix a llar del llibre a algunes pàgines.

Segell de la roda del convent de Santa Caterina amb ferro calent al tall inferior del bloc.

Bloc guillotinat i pintat amb vermell jaspiat.

Antigues signatures amb tinta negra, marró i grafit de color blau a les guardes del davant.

Etiqueta d'antiga signatura manuscrita a la guarda de la tapa del davant.

- Tintes:

Bon estat general de les tintes.

Tintes tipogràfiques i xilogràfiques en color negre i vermella

Tintes manuscrites de color marró a la portada (principi d'oxidació) i anotacions manuals de color marró a les guardes

Llapis de grafit negre de signatures moderna i grafit de color blau d'antiga signatura a les guardes del davant

Tintes de tampó negre d'antic ex-libris del convent de Santa Caterina i tinta blava de tampó de antic segell de la Biblioteca.

Relligadura:

Enquadernació posterior amb tapa dura de pergamí amb teixell i daurats.

Cosit completament destruït a causa dels insectes, només conserven restes de l'anima dels nervis i fils del cosit.

Trencafiles de cadeneta simple de dos color. Possiblement la trencafila del peu sigui l'original, o al menys de mes antiguitat que la del tal superior, ja que els colors son mes apagat, mes compacta i petita, també observen que la cadeneta es troba a la par superior de la trencafila mentre que a la trencafila superior, la cadeneta descansa sobre el tall llibre.

Guardes en paper de fil, diferent al paper del bloc, mes gruixudes i de color mes blanc.

Doble guarda tant a la par del davant con la posterior, simples i soltes.

L'arquitectura de la enquadernació correspon a una tapa muntada, però la estructura del bloc seria la de tapa solta de pergamí, (trencafiles ancorades a les tapes, guardes enganxades

directament a la tapa) mentre que les tapes estan folrades amb pergamí amb cartró dur, molt rígides i un teixell de sanefes i lletres daurades.

Anotació manuscrita al llom i a la tapa davantera.

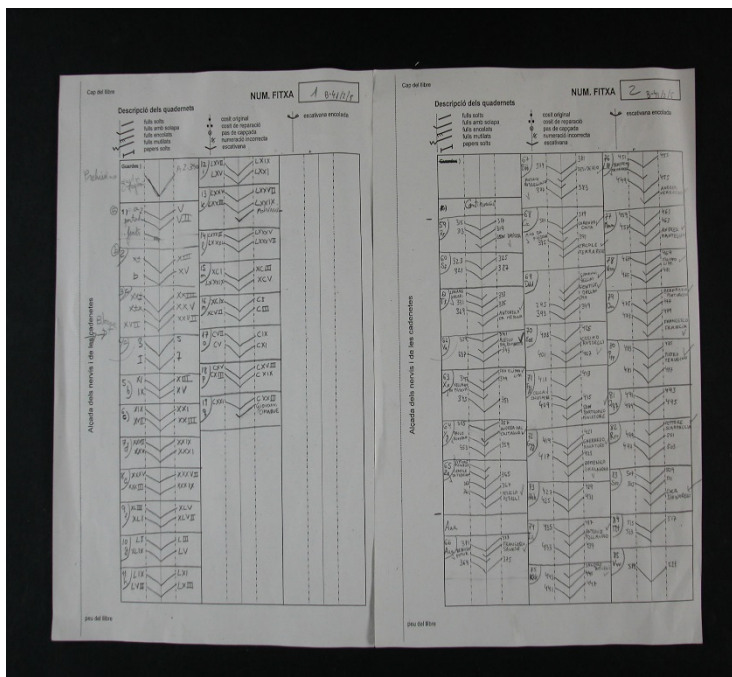
Etiqueta d'antiga signatura al llom.

Làmines adherides als quadernes per petites escativanes.

Observacions:

Les lamines cosides als quadernets amb petites escativanes, a la vegada que coincideixen amb el començament del capítol corresponent a l'artista representat

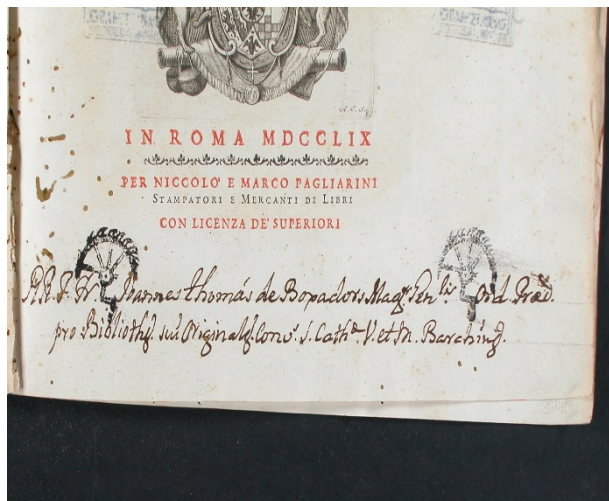
Imatge foliació



IMATGES, *detalls curiositats pròpies de la peça*



Segell de ferro calent del convent de S. Caterina



Ex-libris manuscrit de Thomas Ripoll



Cosit perdut a causa dels insecte

ESTAT DE CONSERVACIÓ

- Tintes:

Les tintes es troben en bons estat de conservació general.

El ex-libris manuscrit de la portada presenta signes de oxidació i petites perforacions del paper a les zones de saturació de les tintes.

Ex-libris de tampó de l'antiga biblioteca i del convent de Santa Caterina amb pèrdues d'intensitat del color i difuminat.

- Suport:

Pèrdues significatives localitzades a la zona del llom per atac d'insectes amb la conseqüència de la pèrdua total del cosit i desfol·liació del bloc.

Estrips i arrugues generalitzades a l'àrea de les pèrdues.

Els quadernet completament desmuntat per les considerables pèrdues de sapor.

Punt d'oxidació als marges i oxidació als talls a causa de la pintura jaspiat de color vermell.

Taques d'humitat i aureoles a les primeres pàgines.

- Enquadernació:

Tapes

Petites pèrdues a la zona del llom (forats d'insectes).

Reforç del llom de paper de fill, completament foradat amb importants pèrdues per insectes.

Cantoneres amb pèrdues per fricció.

La zona del ancoratge de les capçades i el llom en general amb estrip per l'augment del volum del llom.

Brutícia general.

Relligat

Pèrdua total de cosit (només conserven restes de l'anima dels nervis i trossos de fill del cosit)

Desfol·liació total dels quadernets.

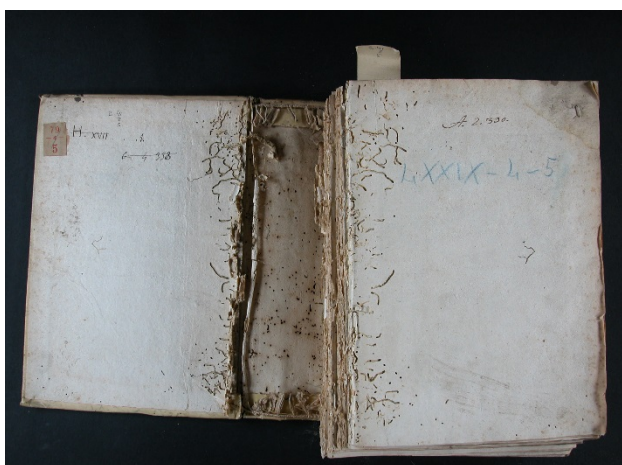
Conserven les capçades, de estil similar però de diferent composició i estructura.

Làmines adherides als quadernet a través de petites escativanes, la majoria d'elles presenten importants pèrdues de suport a causa dels insectes.

IMATGES, detalls de les alteracions



Pèrdues a les làmines i al llom

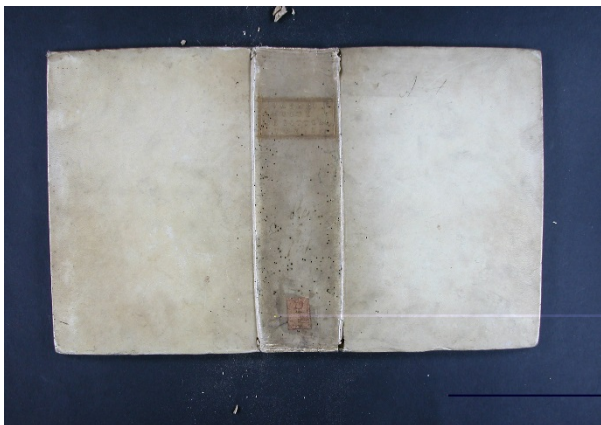


Pèrdues a les tapes, llom i guardes (part interior i exterior)



originals





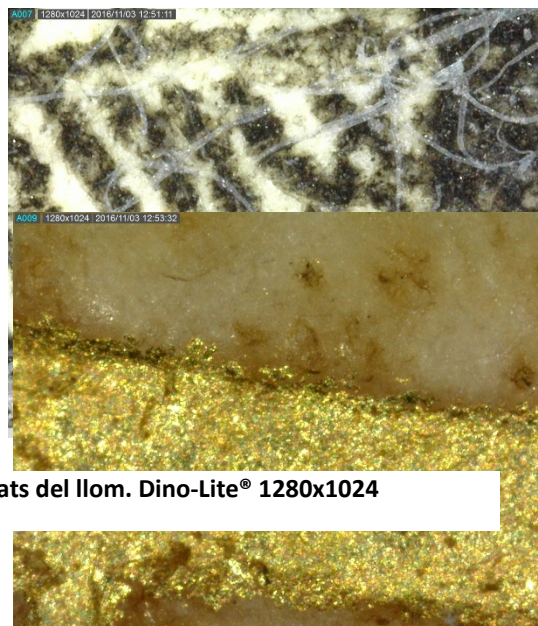
ANÀLISIS de pH (pHímetre: Crison® Meter 507)

Pàgina	INICI				FINAL			
	Llom	Caixa	Marge	Mitjana	Llom	Caixa	Marge	Mitjana
portada	6,50	6,22	5,92	6,21	7,73	7,50	7,60	7,60
Pp. 17	5,27	5,82	5,63	5,57	7,95	7,67	7,56	7,70
Làmina Pp.73	6,26	5,48	5,40	5,71	7,72	7,54	7,90	7,72
3ª part. PP. 51	6,14	5,95	6,43	6,16	7,89	7,80	7,85	7,84

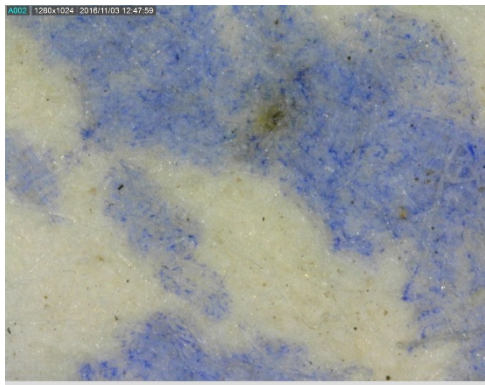
Mitjana total: Principi. 5,80

Final. 7,70

IMATGES anàlisi de pH i de Microscopi Digital de superfície (Dino-Lite®)



Tintes marró, negre i vermella. Daurats del llom. Dino-Lite® 1280x1024



Tinta blava de tampó (Dino-Lite®) 1280x1024.



Mesura del pH

CONCLUSIONS DE L'ESTAT DE CONSERVACIÓ

La causa principal que justifica la restauració d'aquet exemplar seria el perill de pèrdues de làmines i fulles soltes, ja que el bloc es troba completament fora de l'enquadernació, sense cap lligadura entre si.

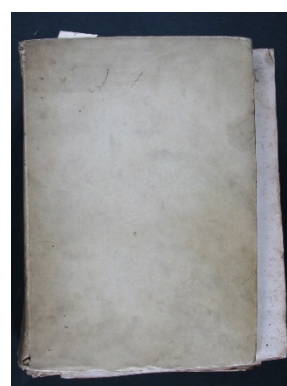
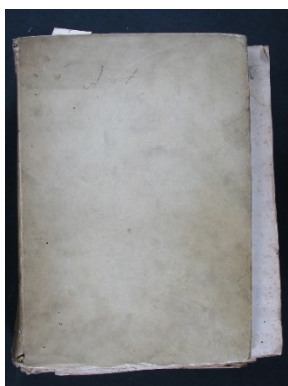
La pèrdua del cosit es completa degut l'atac del insectes.

Llom amb moltes pèrdues degut als nombroses estrips i petites galeries a la zona marginal del llom i que es van fen mes grans amb el perill d'afectar al text i part de les làmines.

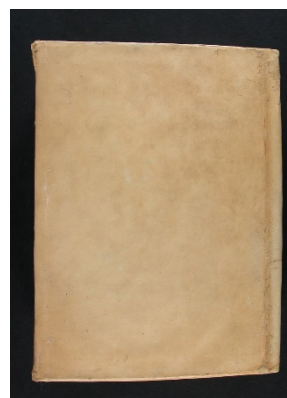
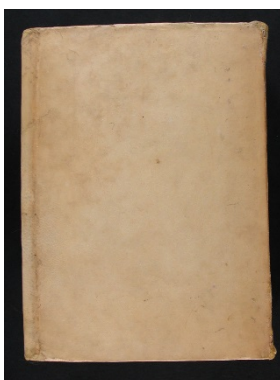
Per altre costat, l'enquadernació no compleix la seva funció de protecció del llibre, al estar completament despresada del bloc.

També troben un pH prou baix (5,80), afectant especialment a la caixa tipogràfica, amb enfosquiment progressiu, així com afectacions amb punts d'oxidació, localitzat als marges exterior dels tall, amb enfosquiment dels dits marges deguts al jaspiat dels talls (color vermell). A causa de la pèrdua del cosit, el volum del llom ha crescut, sent major que el llom de la tapa, per la qual cosa l'enquadernació esta forçada i amb perill d'esquinçament de la zona del queix del llom.

IMATGES, *abans i després de la restauració*

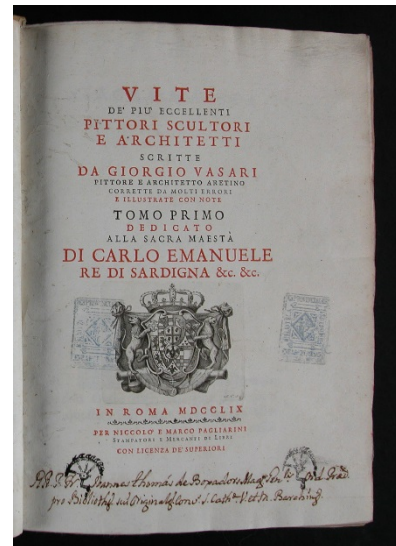
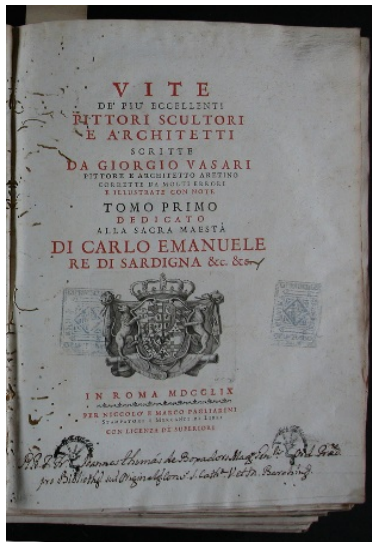
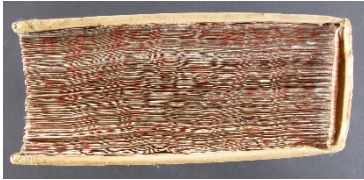


Enquadernació

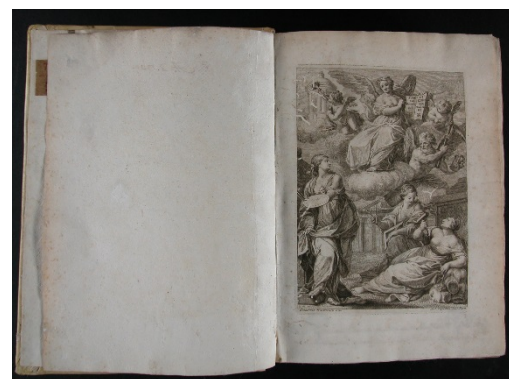


Talls pintant

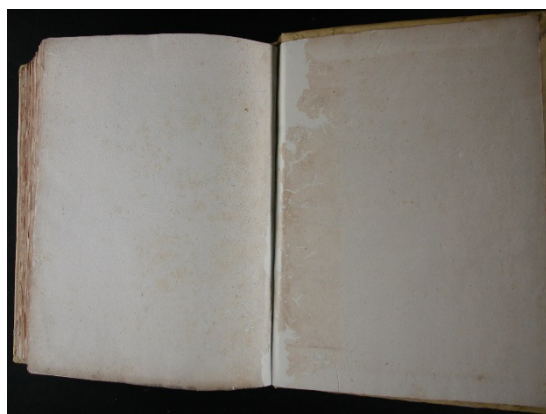




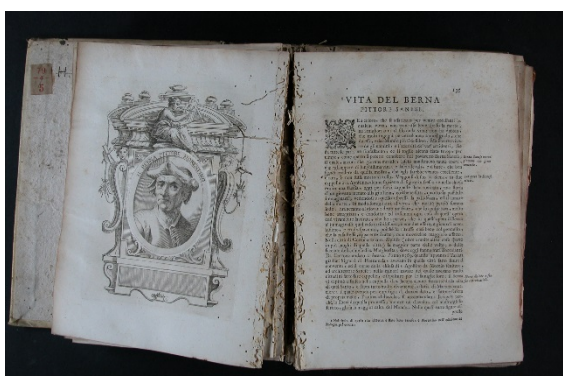
Portada



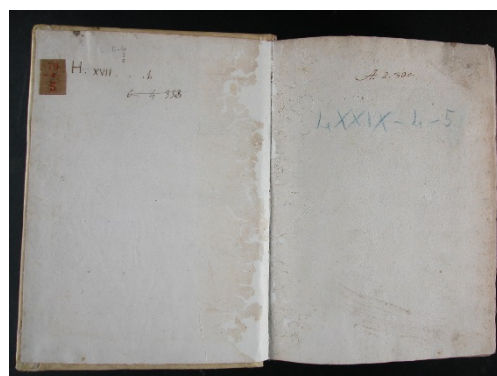
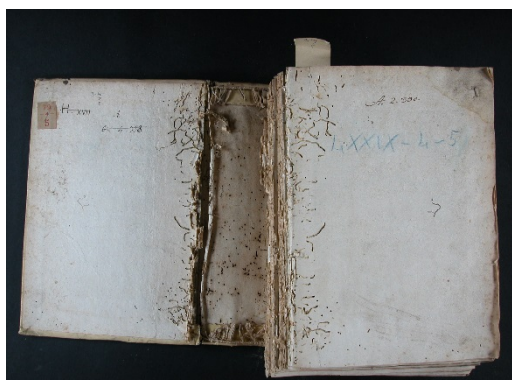
Frontispici



Guarda i guarda de tapa posterior



Pàgina 135 Vita del Berna



Guardes d'inici

--

PROPOSTA DE RESTAURACIÓ

EL BLOC 1. Desmuntatge 2. Neteja 3. Desacidificació 4. Reserva alcalina 5. Consolidació 6. Reintegració	ENQUADERNACIÓ 7. Neteja 8. Tractament de deformacions 9. Consolidació 10. Reintegració 11. Cosit 12. Muntatge de tapes i tanques
	FORMA DE PRESENTACIÓ
	13. Reintegració pictòrica 14. Encerat de protecció 15. Funda de conservació

PROCÉS DE RESTAURACIÓ: BLOC

DESMUNTATGE DEL BLOC	Materials
1.1. Desenganxat de guardes de les tapes 1.2. Desmuntatge de las tapes 1.3. Foliació dels quadernets	1.1. Tylosse® MH300 20gr/l , plàstic poliestirè 1.2. Tylosse® MH300 20gr/l ,pinzell, plàstic poliestirè
NETEJA 2.1. En sec: Neteja manual del bloc i guardes 2.2. Humida: Neteja mecànica del bloc	2.1. Goma d'esborrar Milàn®. 2.2. Bany 'aigua amb amoníac (30º), durant 24 hores. 3 canvis d'aigua
DESACIDIFICACIÓ 3.1 Mecànica: Durant el procés de rentat	3.1. Aigua, amoníac (pH aigua 7,3)
RESERVA ALCALINA 4.1. Mecànica: Durant el procés de consolidació	4.1. Tylosa2 20%, hidròcit càlcic
CONSOLIDACIÓ 5.1. Durant el procés de reintegració	5.1. Tylosse 12%, hidròcit càlcic (amb taula de succió)
REINTEGRACIÓ 6.1. Mecànica: Reintegradora mecànica, taula de succió 6.2. Manual: Laminació guardes i repàs de la reintegració mecànica	6.1. Polpa model B-3 6.2. Cola polivinílica, Tylosse® MH300 20gr/l ,paper japó 12 gr. i 35 gr.

PROCÉS DE RESTAURACIÓ: ENQUADERNACIÓ
Tapes

NETEJA	Materials
7.1. En sec: Manual 7.2. Humida (hidratació): Manual	7.1. Paletina, goma d'esborrar Milàn®. 7.2. Alcohol 20%, aigua 80%, glicerina

	purificada 1%.
TRACTAMENT DE LES DEFORMACIONS	
8.1. Aplanat 82. Aplanat: anima de les tapes (cartró)	8.1. Pressió progressiva 8.2. Pressió mecànica
REINTEGRACIÓ	
9.1. Manual 9.2. Manual: Anima de les tapes (cartró)	9.1. Paper japó 35 gr. cola polivinílica, <i>Tylosse</i> ® MH300 35gr/l 9.2. Polpa de paper de fill, cola polivinílica, <i>Tylosse</i> ® MH300 35gr/l

Relligadura

COSIT	Materials
10.1. Cosit. Saltejat, aprofitant les antigues marques 11.1. Trencafiles. Originals restaurades	10.1. Beta, fill de lli 11. 1. Paper japó, <i>Tylosse</i> ® MH300 35gr/. pergamí
MUNTATGE DE TAPES I TANQUES (arquitectura)	
12.1 . El llom s'ha reforçat amb paper de fill, i muntat a la tapa conforme l'enquadernació original. Modificació dels ples de les cobertes per cobrir totalment el llibre 12.2. Ancoratge de les capçades a les tapes i encolat de les guardes a les tapes	12.1. Paper fe fill blanc 75 gr. Paletina, cola polivinílica, <i>Tylosse</i> ® MH300 35gr/ 12.2. Paletina, cola polivinílica, <i>Tylosse</i> ® MH300 35gr/

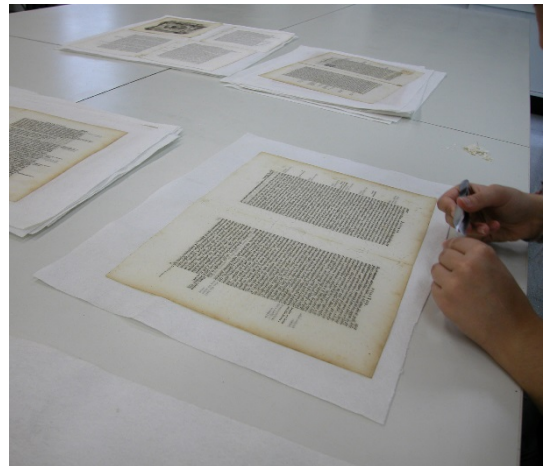
PRESENTACIÓ

Forma de presentació:	Materials
13.1. Reintegració pictòrica. Manual 14.1. Encerat de protecció. Manual 15.1. Funda de conservació	13.1. Aquarel·les, cafè soluble, 14.1. Cera 15.1. Cartró neutre i tela d'enquadernació

IMATGES, durant el tractament de restauració



Desmuntatge del llibre i neteja en sec



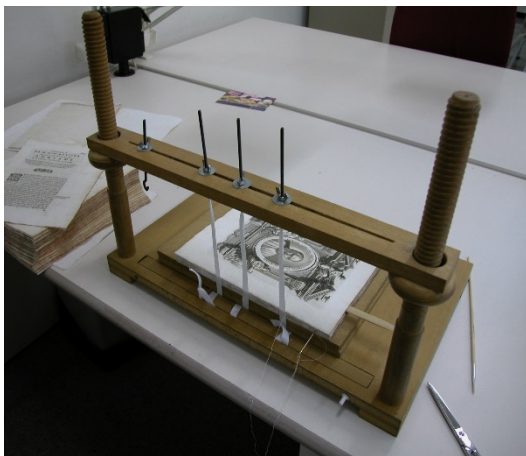
Preparació per la neteja mecànica



Reintegració: Reintegradora mecànica i taula de succió



Repàs i reintegració manual dels fulls



Cosit i procés d'enquadernació



Encolat i reforç del llom amb xinxetes de paper de fill



Neteja mecànica de les tapes



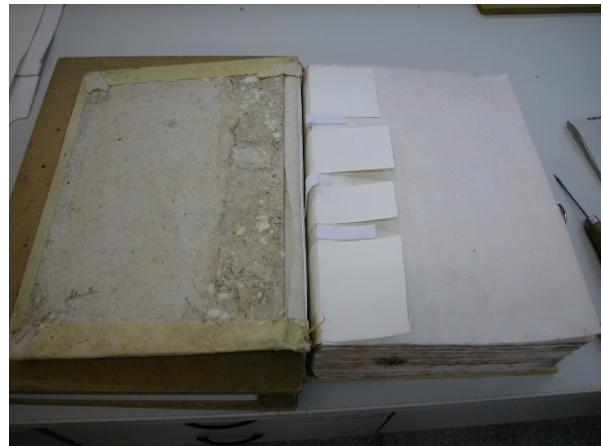
Desmuntatge de les guardes de tapes



Neteja mecànica del lloc i interior de les tapes

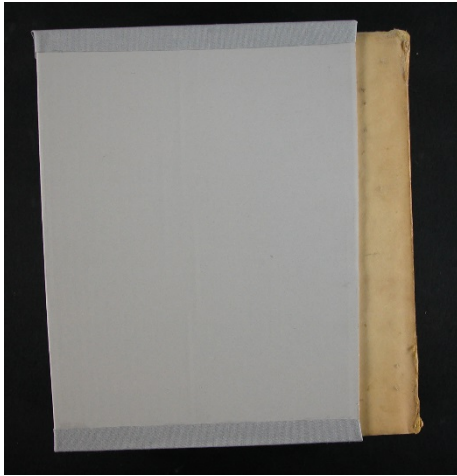


Reintegració manual del pergami de les tapes



Escativanes i betes i guardes abans de l'encolatge

Reintegració del llom



Funda de conservació

