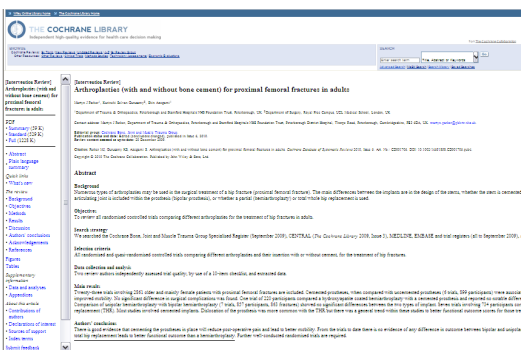


Quan es tracta d'un Review, Protocol o d'algun informe elaborat per la Cochrane Collaboration, l'enllaç del títol ens permet accedir al text complet en format HTML i des d'allà al PDF.



En altres casos, l'enllaç ens portarà a la referència bibliogràfica. En aquest cas, us recomanem que consulteu el catàleg o les revistes electròniques (SFX).

En el cas de no localitzar la revista a la UB, a la biblioteca us podem informar sobre les diferents possibilitats per obtenir-ne els articles.



Accedeix a les bases de dades i recursos electrònics del CRAI a través del **ReCercador**
<http://recercador.ub.edu>



Al **Campus Virtual** trobaràs informació sobre els propers cursos que es realitzaran a la teva biblioteca
<http://campusvirtual.ub.edu>



Per saber-ne més **Pregunteu al bibliotecari** 24 hores al dia. 7 dies a la setmana
<http://www.bib.ub.edu/serveis/pab/>

www.bib.ub.edu

Centre de Recursos per a l'Aprenentatge i la Investigació

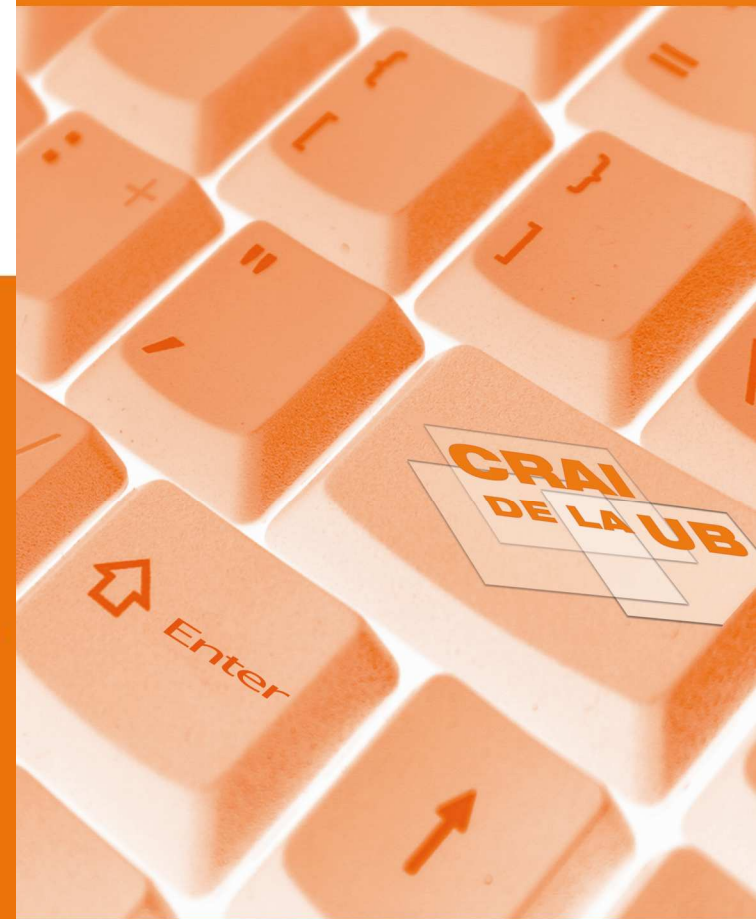


© Centre de Recursos per a l'Aprenentatge i la Investigació
Universitat de Barcelona

Setembre 2010

Cochrane Library

Guia ràpida



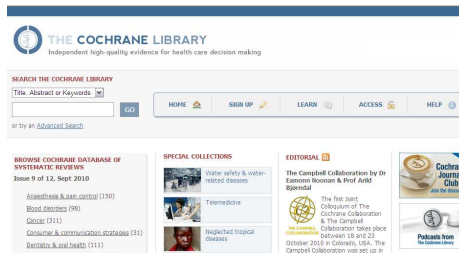
The Cochrane Library® recull set bases de dades amb l'objectiu d'orientar en la presa de decisions diagnòstiques, terapèutiques, de gestió i de tecnologies sanitàries, mitjançant la revisió sistemàtica de bibliografia i de l'avaluació crítica de literatura científica.

Aquestes bases de dades són:

- The Cochrane Database of Systematic Reviews,
- Database of Abstracts of Reviews of Effects,
- The Cochrane Central Register of Controlled Trials,
- The Cochrane Methodology Register,
- Health Technology Assessment Database,
- NHS Economic Evaluation Database i
- About The Cochrane Collaboration.

La més fonamental és la primera: **The Cochrane Database of Systematic Reviews** que compta amb uns 5000 documents, entre revisions i protocols. Les revisions, aproximadament unes 2800, són exhaustives i s'actualitzen cada. Són molt fiables i sovint serveixen de referència per a moltes publicacions.

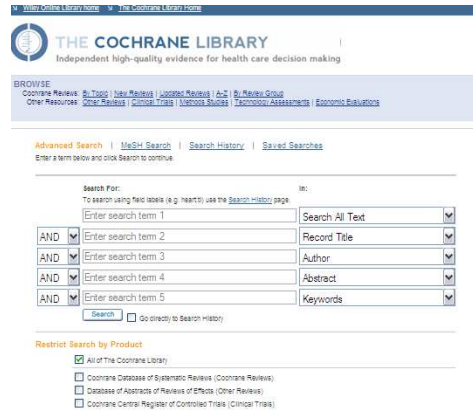
En accedir al portal de *The Cochrane Library*® trobem la caixa de cerca, des d'on introduïrem els termes per realitzar una cerca simple.



Per defecte el camp de cerca és títol, resum o paraula clau. Com es tracta d'un desplegable admet altres opcions com autor, tipus de recurs, etc.

A la part inferior d'aquesta utilitat, hi ha un enllaç a la cerca avançada.

Dins d'aquest apartat es poden realitzar cerques per visualització: *By Topic, New Reviews, Update reviews*, per A-Z o per *By review groups*. També presenta la informació agrupada per tipus de recurs.



Una altra opció és combinar termes de diversos camps. Com a moltes bases de dades, per defecte aplica l'operador boolià AND en introduir més d'un terme, les frases s'indiquen amb cometes ("*multiple sclerosis*", "*breast cancer*") i l'asterisc trunca a partir d'una arrel determinada.

El programa és sensible a majúscules, minúscules i accents.

Finalment podem establir límits tipus o anys de publicació, per exemple si la nostra cerca així ho requereix.

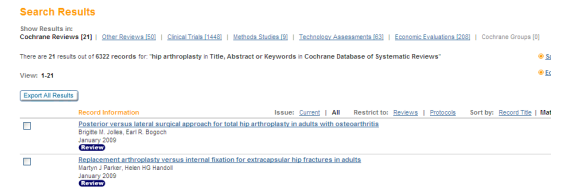
A la dreta de la pantalla trobareu més suggeriments per realitzar les vostres cerques amb èxit.

Search History recull les cerques realitzades al llarg de la sessió. Permet combinar-les entre elles amb operadors boolians o amb nous termes.

En el cas de voler guardar les nostres cerques i crear alertes, hem de registrar-nos al portal de *Willey*.

The Cochrane Library® inclou el thesaurus *MeSH (Medical Subject Headings)* que permet la consulta dels termes mèdics emprats com a matèries en la indexació dels articles.

Com hem dit anteriorment, *The Cochrane Library*® està formada per set bases de dades que contenen diversos tipus de documents. És per aquest motiu que, en realitzar una cerca, els resultats ens apareixen agrupats segons la font a la qual pertanyen.



Per defecte mostra sempre els registres bibliogràfics de *The Cochrane Database of Systematic Reviews* mentre que els resultats de la resta de bases de dades apareixen en forma d'enllaç.

Podem navegar i escollir l'ordenació dels resultats, marcar alguns dels registres o bé seleccionar tota la pàgina.

A l'hora d'extreure'ls podem exportar-los tots o només els seleccionats.



Quant al format, les opcions són *Citation* o *Abstract and citation* i el tipus de fitxer vindrà determinat pel nostre sistema operatiu.

