



Tema 1

ECONOMÍA Y SECTOR PÚBLICO

Administración y Dirección de Empresas

Departament d'Economia Política i Hisenda Pública

ESQUEMA

- **El sector público**
 - Funciones del Sector Público
 - Asignación eficiente de recursos
 - Redistribución de la renta
 - Estabilización del ciclo económico
 - Instituciones y componentes del Sector Público
 - Dimensión y medición del Sector Público

EL SECTOR PÚBLICO

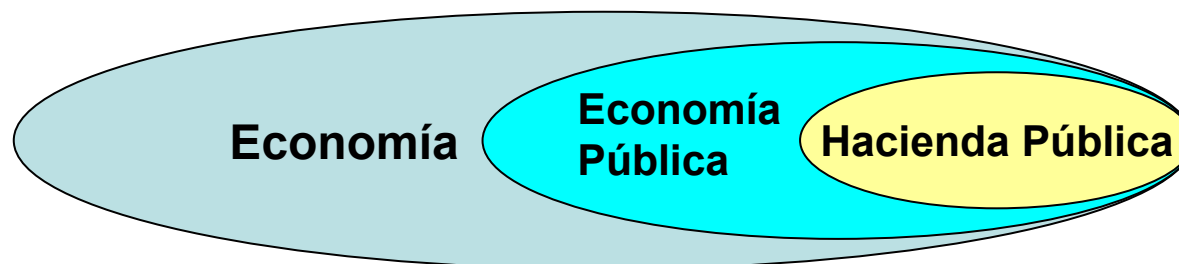
¿Qué es la Economía Pública o la Hacienda Pública?

Es la teoría que analiza, desde un punto de vista económico, la intervención del SP en una economía de mercado, fundamentalmente a través de su actividad financiera, es decir, de los ingresos y de los gastos públicos .

- **Ec. Pública:** analiza la toma de decisiones de carácter económico del SP
- **Hda. Publica:** analiza los aspectos relacionados directamente con los ingresos y gastos públicos

Esta diferenciación se ha ido diluyendo en el tiempo.

La Ec. Pública forma parte de la Economía como ciencia social, y se centra en el estudio del SP.



FUNCIONES DEL SECTOR PÚBLICO

¿Por qué el Sector Público tiene que intervenir en una economía de mercado?

- Para conseguir ganancias de eficiencia → **Función Asignativa**
- Para conseguir una distribución más justa de la renta → **F. Redistributiva**
- Para conseguir un crecimiento más estable → **F. Estabilizadora**

FUNCIONES DEL SECTOR PÚBLICO

¿Por qué el Sector Público tiene que intervenir en una economía de mercado?

Asignación eficiente de recursos

El mercado asigna eficientemente los recursos si se cumplen las siguientes condiciones:

- Existencia de competencia perfecta
- Existencia de información completa y simétrica
- Que el precio de equilibrio no esté distorsionado
- Existencia de rivalidad y exclusión en el consumo

Fallos de mercado:

- Bienes públicos (puros e impuros)
- Externalidades (positivas y negativas)
- Monopolios naturales
- Información imperfecta
- Mercados incompletos e información asimétrica (selección adversa y riesgo moral)

FUNCIONES DEL SECTOR PÚBLICO

- Existencia de bienes públicos

- **Consumo NO rival:** El consumo de un bien por un individuo no ↓ la q disponible para el resto de individuos. El coste de un consumidor adicional es cero.
- **Consumo NO excluyente:** provista una cuantía de bien, todos la pueden consumir.

Presentan problemas de REVELACIÓN DE PREFERENCIAS



Mercado: Infravaloración de la demanda → Subproducción → **No eficiente**



Intervención del SP:

- Sustituir el mecanismo de revelación de preferencias del mercado para un proceso político
- Financiar la provisión de los bienes públicos mediante impuestos

Bienes públicos impuros → fórmulas mixtas de provisión SP-S Privado (ej: autopistas)

Posibilidad de ofrecer bienes públicos mediante provisión privada (ej: recogida de basuras)

FUNCIONES DEL SECTOR PÚBLICO

- Presencia de externalidades

Existe externalidad → cuando la producción o consumo de un bien afecta al bienestar de otros ciudadanos sin que eso se vea reflejado en el precio.



- **Externalidad positiva: provisión insuficiente** si no se tiene en cuenta el beneficio hacia el conjunto de la sociedad (ej: educación)

$$P_i = CM_{gi} > CM_{gt} \quad (CM_{gi} + BM_{gs})$$

- **Externalidad negativa: provisión excesiva** si no se tiene en cuenta el coste hacia el conjunto de la sociedad (ej: contaminación)

$$P_i = CM_{gi} < CM_{gt} \quad (CM_{gi} + CM_{gs})$$



- **Intervención del SP → INTERNALIZAR LA EXTERNALIDAD** $P_i = CM_{gi} = CM_{gs}$

Los precios de mercado de bienes con externalidades distorsionan las decisiones de consumo o producción

→ exceso de demanda/oferta de bienes con externalidades negativas

→ déficit de demanda/oferta de bienes con externalidades positivas

Intervención SP: Regulación: prohibir, limitar, obligar.

Actividad financiera: aplicación de impuestos, subvenciones, provisión gratuita, beneficios fiscales....

FUNCIONES DEL SECTOR PÚBLICO

- Monopolios naturales

Falta de competencia → competencia imperfecta (Monopolios, oligopolios, monopsonios)



Existe poder de mercado → barreras de entrada → manipulan p y q



Intervención del SP → Reducir las barreras de entrada por ex. políticas antitrust

Caso: **Monopolios naturales** → CMe decrecientes (elevados costes fijos)

Solución eficiente: único productor,

pero puede convertirse en ineficiente si produce una cantidad reducida para poder aplicar unos precios $>$ al CMg de producción



Intervención del SP:

- Producción pública
- Regulación de precios

FUNCIONES DEL SECTOR PÚBLICO

- Información imperfecta

Para que el mercado sea eficiente es necesario que:

- El coste de información sea cero
- Tanto consumidores como productores tengan toda la información



Los agentes tomarán las decisiones de manera racional



pero en ocasiones la información tiene un coste o es asimétrica



Intervención del SP:

- Producción pública
- Regulación de precios (ej: tarifas de ciertos profesionales)
- Regulación de calidad (ej: denominaciones de origen)

FUNCIONES DEL SECTOR PÚBLICO

- Mercados incompletos e información asimétrica

La información asimétrica puede dar lugar a mercados incompletos porque comporta dos fenómenos:

- **Selección adversa:** Contratan los seguros las personas con más riesgo. Las empresas aumentan las primas, cada vez hay menos asegurados → la provisión privada es inferior a la óptima



Soluciones



- Producción pública: Seguridad social/crédito oficial
- Regulación: obligatoriedad del seguro médico/normas de solvencia inst. Financ.

- **Riesgo moral:** los seguros modifican la conducta de los individuos, reduciendo la prevención de riesgos por parte de los asegurados. (ej: seguros de vivienda, de incendios, de desempleo, de automóviles)



Soluciones



- Totalmente privadas: Primas en función del historial (seguros coches)
- Producción pública: Seguro de desempleo
- Regulación: Obligatoriedad de la sanidad pública

FUNCIONES DEL SECTOR PÚBLICO

Función redistributiva

El mercado distribuye renta a los individuos en base a la productividad de los factores productivos (los no productivos (jubilados, desempleados, etc.) no obtienen rentas)



Grandes desigualdades entre individuos → Se considera injusto socialmente



El Sector público ha de redistribuir de manera coactiva y normativa

¿Cómo?

- Mediante gasto público:
 - Transferencias monetarias
 - Transf. en especie
 - Ofreciendo bienes y servicios de manera gratuita
- Mediante impuestos:
 - Impuestos progresivos sobre la renta
 - Gravando más a las rentas del K que del L

FUNCIONES DEL SECTOR PÚBLICO

Función estabilizadora

- **Objetivo:**

Amortiguar las fluctuaciones coyunturales del ciclo económico para conseguir un crecimiento económico estable y sostenido con:

- elevados niveles de ocupación
- estabilidad de precios.

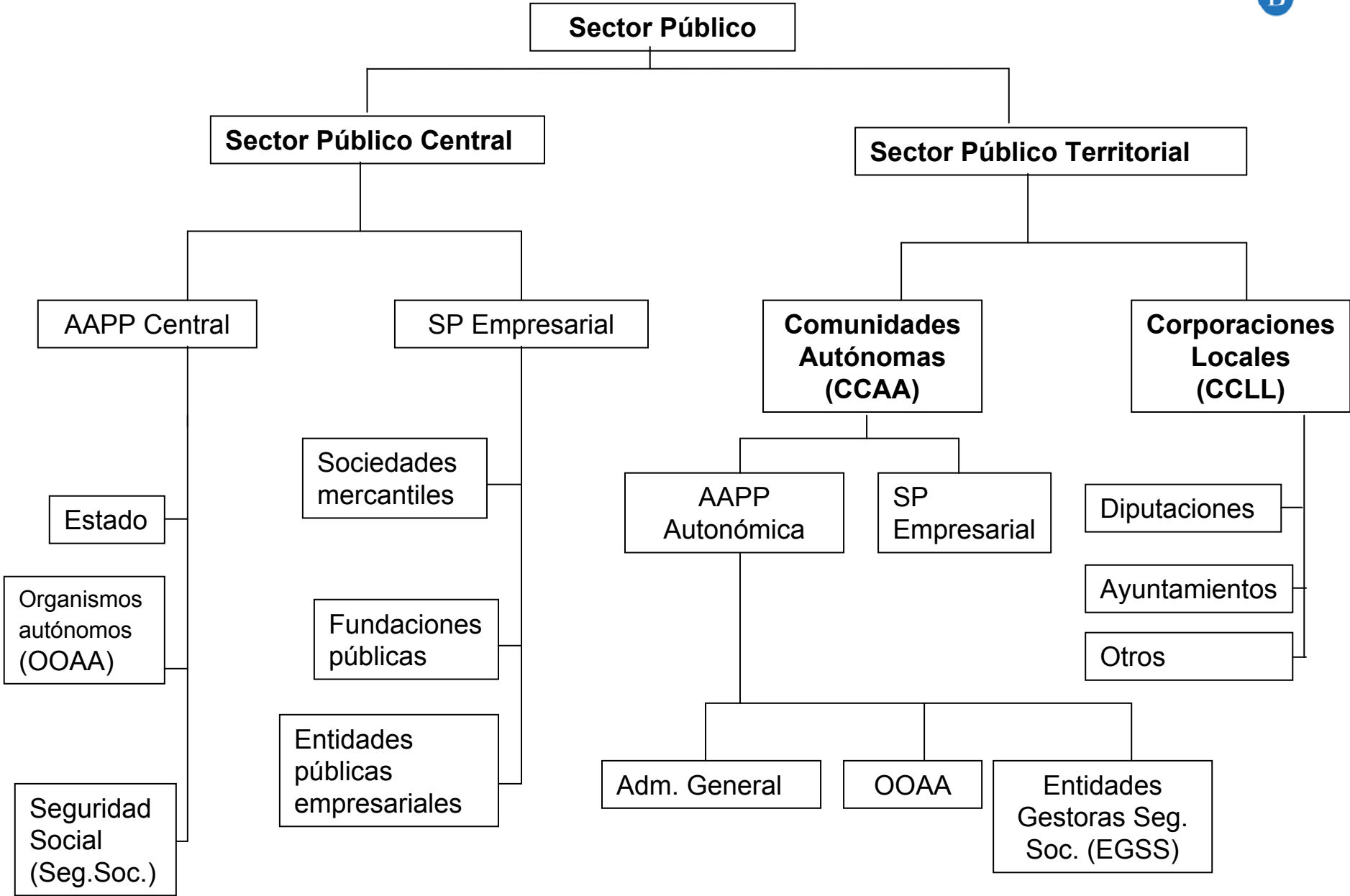
- **Instrumentos:**

Política Fiscal:

- Expansiva en épocas de recesión: Aumento de la renta disponible (ΔG y/o ∇T)
- Restrictiva en épocas de crecimiento: Disminución renta disponible (∇G y/o ΔT)

(ej: Impuesto s/ renta Personal)

Instituciones y componentes del Sector Público



EL SECTOR PÚBLICO DE LA GENERALITAT DE CATALUNYA

- **SECTOR PÚBLICO ADMINISTRATIVO**

- GENERALITAT (en sentido estricto)
- ENTIDADES AUTÓNOMAS ADMINISTRATIVAS
- ENTIDADES GESTORAS DE LA S.SOCIAL:
 - Institut Català de la Salut
 - Inst. Català de Assistència y Serv. Socials
 - Servei Català de la Salut

- **SECTOR PÚBLICO EMPRESARIAL**

- ENTIDADES AUTÓNOMAS COMERCIALES Y FINANCIERAS
- EMPRESAS PÚBLICAS:
 - Entidades de derecho público
 - Sociedades mercantiles

Fuente: Nota de Economía, nº 72, Generalitat de Catalunya, 2002

DIMENSIÓN Y MEDICIÓN DEL SECTOR PÚBLICO

- INDICADORES DE INGRESOS
- INDICADORES DE GASTO
- INDICADORES DE POLÍTICA PRESUPUESTARIA
- OTROS INDICADORES DE POLÍTICA ECONÓMICA

INDICADORES PRESUPUESTARIOS

• INDICADORES DE INGRESOS

- Presión fiscal: T/PIB pm
 - Presión fiscal tributaria: $Tributos/PIB$ pm
 - Presión fiscal impositiva: $Impuestos/PIB$ pm
- Tributos per cápita $T/pob.$
- Capacidad fiscal: conjunto de bases imponibles de los diferentes ingresos fiscales
- Esfuerzo fiscal: $T/Capacidad$ fiscal
- Estructura económica de los ingresos: corrientes, de capital, financieros
- Elasticidad impositiva: $(\Delta T/T)/(\Delta PIB/PIB)$

INDICADORES PRESUPUESTARIOS

- INDICADORES DE GASTO

- Actividad pública respecto a actividad total de la economía: $\%GP/PIB$
- Gasto público per cápita: $GP/población$
- Estructura del gasto (económica, orgánica, funcional)
- Elasticidad del gasto: $(\Delta G/G) / (\Delta PIB/PIB)$
- Valor añadido del sector público en relación al VAB total VAB_{sp}/VAB

INDICADORES PRESUPUESTARIOS

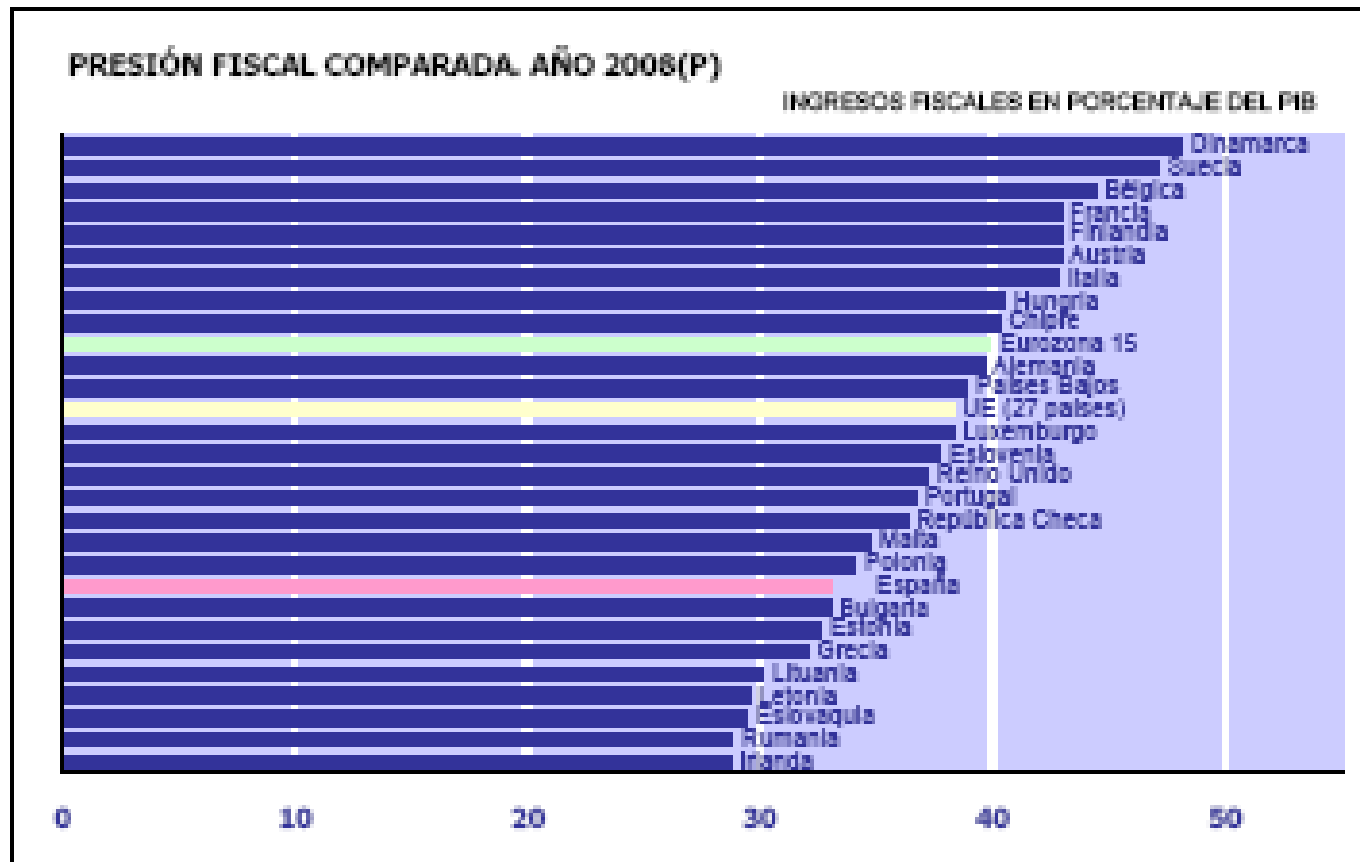
- INDICADORES DE POLÍTICA PRESUPUESTARIA

- Ahorro bruto: saldo de la cuenta corriente
- Capacidad/necesidad de financiación
- Capacidad/necesidad de endeudamiento
- Formación bruta de capital

- OTROS INDICADORES DE POLÍTICA ECONÓMICA

- Tasa de ocupación del sector público: Ocupación en el Sector Público/Población ocupada

INDICADORES PRESUPUESTARIOS DE INGRESOS



Fuente: Avance de la actuación económica y financiera de las administraciones públicas 2008

(P) Provisional

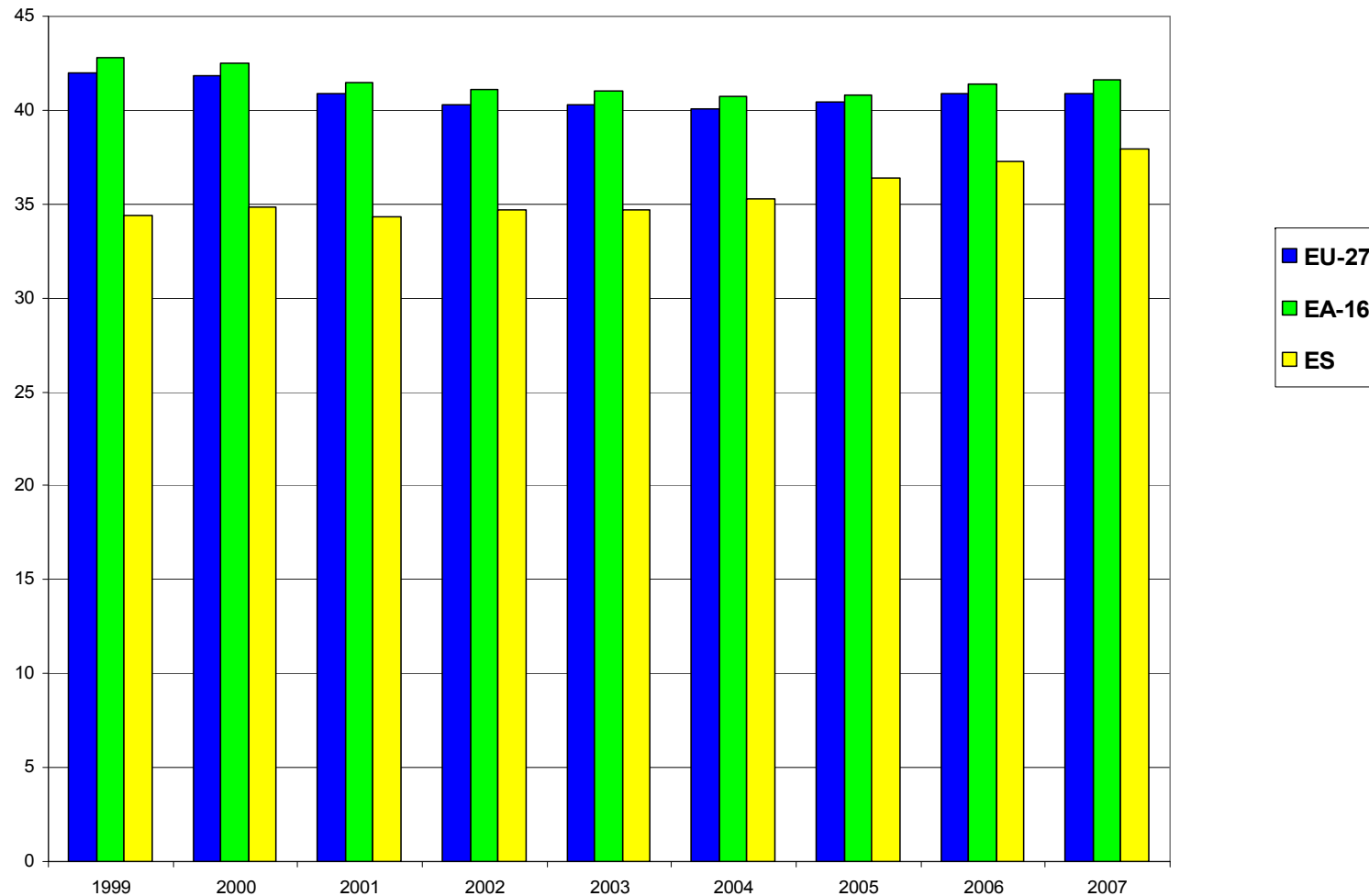
(1) Eurozona 15: Alemania, Austria, Bélgica, Chipre, Eslovaquia, Eslovenia, España, Finlandia, Francia, Grecia, Irlanda, Italia, Luxemburgo, Malta, Países Bajos y Portugal

(2) Eurozona 15: Eurozona 15, excluyendo Eslovaquia

Fuente: EUROSTAT y Comisión Europea

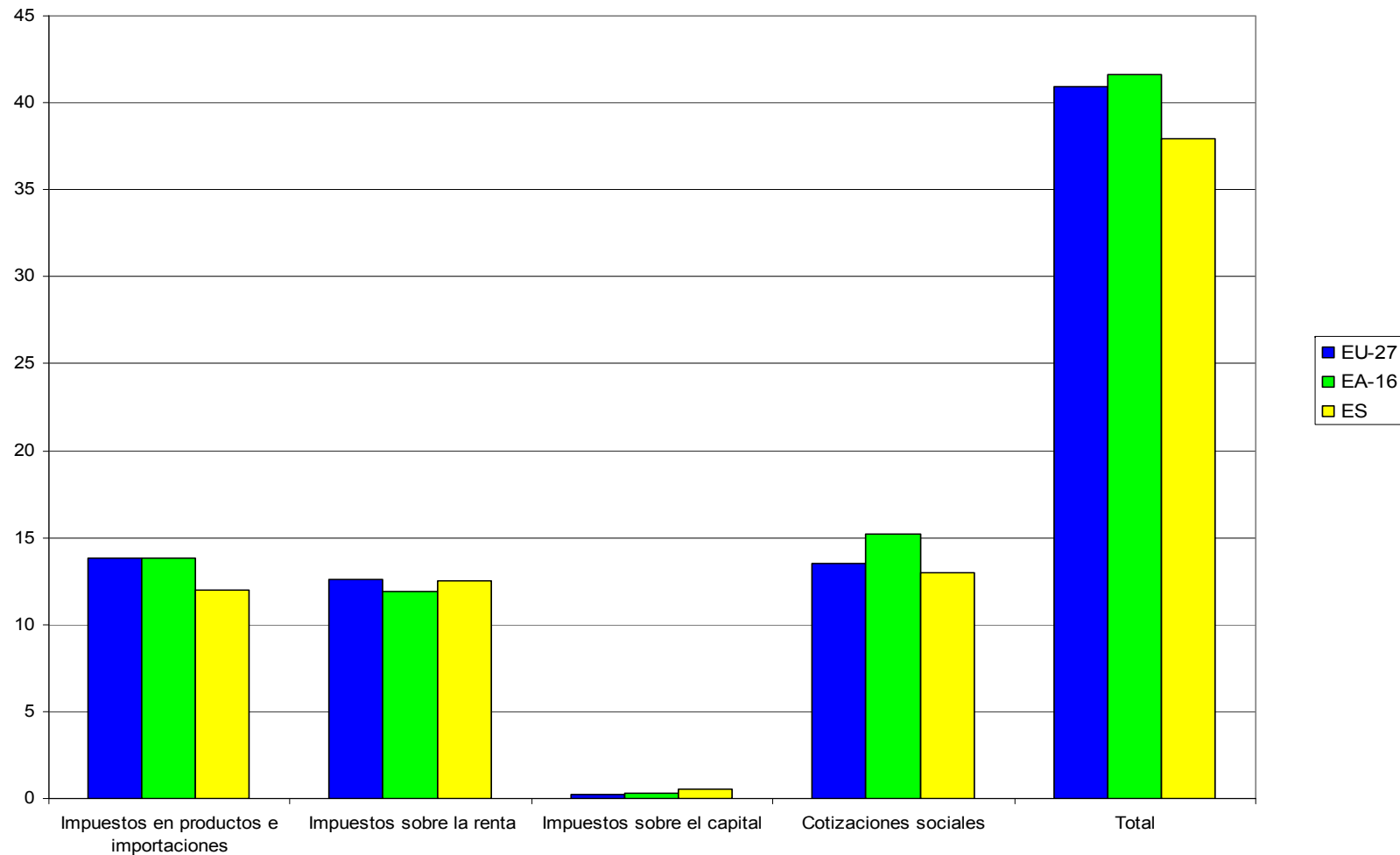
INDICADORES PRESUPUESTARIOS DE INGRESOS

PRESIÓN FISCAL 1999-2007. ESPAÑA - UE

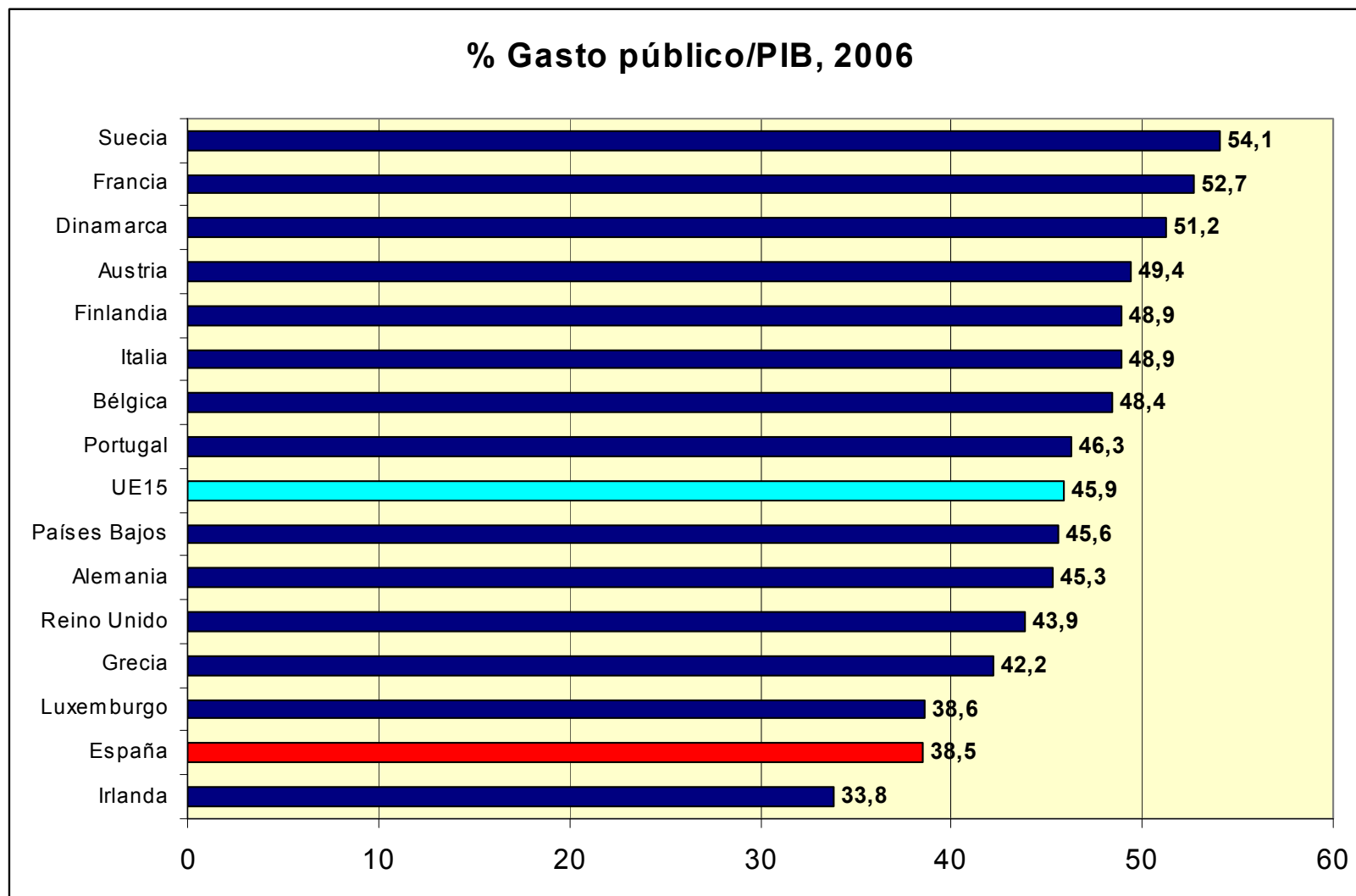


INDICADORES PRESUPUESTARIOS DE INGRESOS

PRESIÓN FISCAL EN 2007 CON IMPUESTOS POR CATEGORÍA



INDICADORES PRESUPUESTARIOS DE GASTO



INDICADORES PRESUPUESTARIOS

Empleo público en España, julio 2009

	En miles	En %
Ocupados	18.945	
Empleados en el sector público	2.659	14,0%

Distribución empleo público por niveles de gobierno:

Estado	583	22%
Comunidades Autónomas	1.448	54%
Corporaciones locales	627	24%
Total	2.659	100%

Fuente: MAP

Grupo de Innovación Docente en Economía de los Impuestos (GIDEI)
(2009-6/D-UB/06)

Mercè Costa

Josep Maria Durán

Marta Espasa

Alejandro Esteller

Jordi Jofre

Antoni Mora

Mercè Segura

Pilar Sorribas

Javier Vázquez