

Santa Apol·lònia de Planès

Josep M. Ustrell i Torrent

President de la Confraria de Santa Apol·lònia de Barcelona

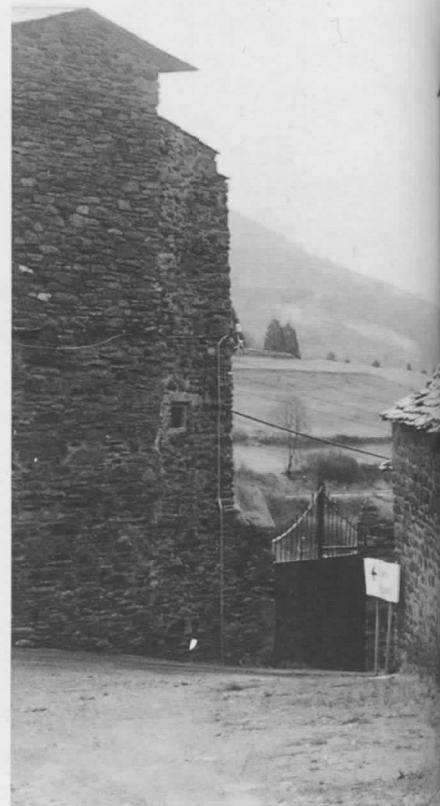
Planès és un petit poble del Ripollès, on es venera com a patrona Santa Apol·lònia

Població de Planès

A la carretera N-152, seguint la Collada de Toses i a 9 quilòmetres de Ribes de Freser, en l'antic camí romà que porta a Puigcerdà, es troba el poble de Planès o Planès de Rigard, prenent així el nom del curs d'aigua, afluent per la dreta del riu Freser, que neix del cercle muntanyós format pel Pic de Rus, el Puigllançada, el Pla d'Anyella i la Collada de Toses, entre els termes municipals de

Planès de Rigard

- habitants: 48 el 1970, 21 el 1995
- annexat a Toses (fins al 1967) a planoles (actualment)
- comarca: Ripollès
- província: Girona
- localització: costat dret N-152 direcció sud-oest a 9 km de Ribes de Freser entre Toses i Planoles
- patrona: Santa Apol·lònia

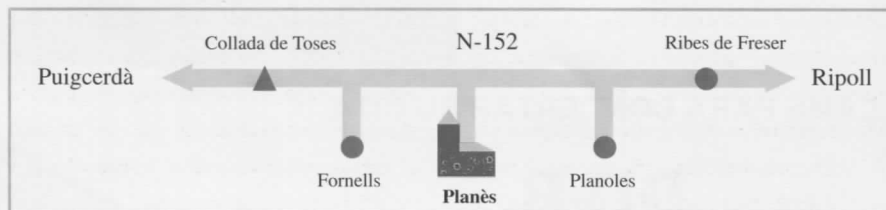


Castellar de N'Hug, al Berguedà, i de Toses, al Ripollès. D'aquest últim dependia Planès fins l'any 1967, sent actualment annex de Planoles.

És un petit nucli de cases, de la comarca del Ripollès, a 1 quilòmetre de Planoles, reforçat per les segones residències construïdes fa poc temps, amb una població de 21 habitants, situat a 1.207 metres d'altitud i molt a prop de la carretera.

Limita al nord-oest amb la població de Toses, que té una església romànica dedicada a Sant Cristòfol. El terme inclou els pobles de Dòrria, Fornells de la Muntanya, Nevà i el veïnat d'Espinosa. Al sud-est hi ha la població de Planoles on hi trobem l'església parroquial, dedicada a Sant Vicenç, i l'alberg de la Generalitat de Catalunya.

El lloc es caracteritza per importants zones de bosc amb roures i pins, de pastures que utilitza pel bestiar boví i de conreus on es produeixen cereals i farratges.



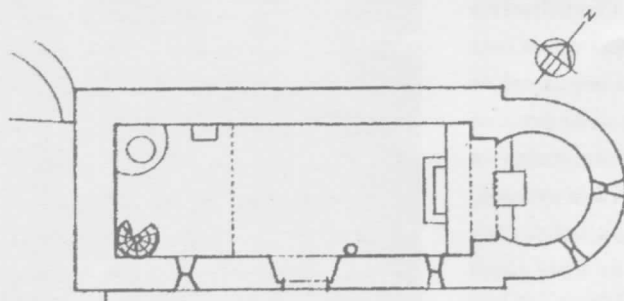


Dues vistes de
l'Església romànica de Planès



Església de Planès

La situació que en fa Gavín és: església sufragània (ES), 255 (mapa cadastral), 5°47'05" (latitud) i 42°19'10" (longitud). És una interessant església d'origen romànic, que depenia de la parròquia de Nevà i està dedicada a Sant Marcel. S'hi celebra missa els segons dissabtes de cada mes, a les 5 de la tarda i també se'n fa el dia 9 de febrer, diada de Santa Apol·lònia, que és la patrona de Planès, sis dies abans és Planoles qui celebra la



Esquema de la
planta de l'església,
a escala 1:200. (M.
Anglada).

festa patronal de Sant Blai, advocat contra el mal de coll i de gola.

De construcció senzilla i austera, és formada per una nau rectangular única ampliada amb un absis de planta de ferradura, al nord-est, la coberta exterior de pissarra i no té contraforts. Hi ha dues finestres de doble esqueixada a l'absis i dues més a la cara sud-est de la nau. El campanar, datat del segle XIV, és dels anomenats de paret i té dos ulls amb una campana en el cantó nord i dues de molt petites en l'altre, està situat al llinard entre la nau i l'absis.

Una restauració feta entre els anys 1971 i 74 eliminà l'escala, adossada a l'absis en el cantó sud, que servia per accedir al

campanar. L'edifici limita per ponent amb una casa rural i un cos de nínxols, també adossats a la casa i que junt a un espai de jardí del mateix cementiri, on s'hi pot veure un boix grèvol -típic de la contrada- tanca el conjunt religiós. Ara es vol procedir a una nova reforma, com s'està fent amb moltes de les esglésies romàniques del territori català.

S'accedeix a l'interior a través d'una porta oberta a migdia, sense arc. Forma part de la capçalera de l'església una pintura que representa Crist entre el Sol, la Lluna, aurèoles i àngels. L'anterior estuc en relleu, amb el Pantocràtor al centre, es conserva al Museu Nacional d'Art de Catalunya.

Església de Planès

- denominació: Església de Sant Marcel
- situació: 5°47'05" / 42°19'10"
- població: Planès de Rigard
- municipi: Planoles
- comarca: Ripollès
- bisbat: Urgell
- època: segle XI
- ús original: religió
- propietat: municipi



Pintura de Crist entre el Sol, la Lluna, aurèoles i àngels. (Arxiu Gavín).

Un esglaó separa l'absis de la nau que té les parets de pedra i on, en uns petits pedestals, podem veure Sant Marcel a la dreta i Santa Apol.lònia i Sant Isidre a l'esquerra. A la part posterior, a la cara nord hi trobem una pica baptismal de pedra, molt antiga, protegida per una porta de barres de ferro, que forma un quart de circumferència, i a la cara sud hi ha un confessional molt simple, que consisteix en un tauler de fusta fosca amb reixa, recolzat sobre l'escala de cargol, els esglaons de la qual porten al cor. L'església manté -amb modificacions- la seva estructura romànica i es pot datar del segle XI, la qual cosa es confirma amb l'Acta de consagració que porta la data 1018-1046.

Imatge de Santa Apol.lònia

En els seus orígens i segons consta en el document citat, l'església posseïa relíquies dels sants Maurici, Rómul, Feliu, Sever i Eudal, però en cap moment del document ni en les publicacions consultades, es fa referència de Santa Apol.lònia.

Una imatge de la Santa és de guix, feta



possiblement a Olot, pintada amb daurat i colors pastel blau, verd i rosa. És una imatge d'una gran bellesa que té una alçada de 58 centímetres i amb el pedestal arriba a 70. Porta com additament, amb or, corona i la palma del martiri a la mà esquerra, i a la dreta un calze, amb la tenalla i diversos queixals.

Goigs "de la gloriosa verge i màrtir"

Els més actuals, de la impremta Anglada de Vic, són de l'any 1965, on hi consta que són els "Goigs de la gloriosa verge i

màrtir Santa Apolonia que es venera en el lloc de Planès annex a Planoles".

Els goigs en blanc i negre, representen la Santa sobre la pira envoltada de flames, amb un hàbit fosc aguantat per la mà esquerra on porta a més la palma, i a la mà dreta porta un petit coixí amb un queixal al damunt.

No s'hi representa la solfa i les estrofes contenen el lloc d'origen de la Santa, la ciutat d'Alexandria, el turment que sofrí i el sacrifici del foc.

Poblacions del patronatge

No són pas iguals però Planès i Cantú tenen quelcom igual, a Santa Apol.lònia per patrona.

La italiana Cantú, a la Brianza és una ciutat de 45.000 habitants, separada de Como, capital de província per 10 i de

Figura de Santa Apol.lònia de cos complet i detall del contingut del calze que la Santa porta a la mà dreta (fórceps i queixals).



Milà, la capital de la regió per 35 quilòmetres. Famosa arreu per la seva artesanía mobiliària i per la punta de coixí, amb dissenys molt elaborats.

La basílica de Sant Paolo, representativa de la ciutat pel seu campanar altíssim, custodia una relíquia de la Santa (una dent), una imatge d'autor anònim i un quadre del seu martiri, atribuït a Daniele Crespi. A la ciutat hi ha altres representacions, com el quadre anònim de "Santa Apollonia ed amorino", a l'església de "San Michele Arcangelo".

Així doncs, el 9 de febrer és també la

GOIGS DE
Verge i Màrtir
que es venera en
anexe de



LA GLORIOSA
Santa Apolònia
el lloc de Planès
Planoles



Puix tindrà segur favor
aquell qui amb fe en vós confia:
*mostreu-vos als homes pia
guarint de dents el dolor.*

Per la vostra gallardia
i singular perfecció,
vós sou per aclamació
el mirall d'Alexandria;
i puix el vostre esplendor
turbà la feresa impia:

De la idòlatra ceguera
gloriosa triomfàreu
quan sos esforços burlàreu
prosseguint vostra carrera;
puix sofíreu amb valor
la bàrbara tirania:

Terriblement maltractada
us mostràreu molt sofrida
malgrat ser la vostra vida
una mort continuada;
s'augmentà més vostre amor
en les penes que patia:

En mig d'horribles turments
els pagans encarnissats,
us arrencaren, malvats,
d'una a una vostres dents;
puix coneixen bé l'horror
de tan cruel malaltia:

y. Ora pro nobis, Beata Apollonia.



Moguda d'impulsos sants
us llençen al foc encès,
l'amor us abranda més
que el foc encès dels tirans;
dintre del foc sou terror
de la ceguedat impia:

En vós remei saludable
ve a buscar tot afligit,
i confiant ésser oit
vós us mostreu favorable;
puix us demana favor
tothom en sa malaltia:

Sentin vei i foraster
vostra singular virtut
quan us demanen salut
i clamen amb viva fe;
puix és més acreedor
el qui en vós més bé confia:
Dels grans prodigis la fama
per tot el món s'espargeix,
que a qui mal de dents pateix
cureu si amb fe a vós reclama:
perquè creguda amb fervor
aquesta veritat sia:

TORNADA

Puix tindrà segur favor
aquell qui amb fe en vós confia:
*Mostreu-vos als homes pia
guarint de dents el dolor.*

ñ. Ut digni efficiamur promissionibus Christi.

OREMUS

Deus, qui inter caetera potentiae tuae miracula etiam in sexu fragili victoriam martyrii contulisti: concede propitius; ut qui Beatae Apolloniae Virginis, et martyris tuae natalitia collimus, per ejus ad te exempla gradiamur. Per Christum Dominum nostrum. Amen.

Imp. Anglada - Vich - 1965



Quadre del martiri de Santa Apol.lònia,
atribuït a Daniele Crespi (Cantú).

Fund. Enciclopèdia Catalana. 1981

- Gavín, J.M. Inventari d'esglésies. Granollers-Ripollès. Vol. 4. Valldoreix: Arxiu Gavín. 1978
- Ginesta Batllori, S. La comarca del Ripollès. Barcelona: U.E.C. 1978
- Pierleoni, P. Il mito di Apollonia. Milano: Asclepio Editrice. 1991
- Petits Bollandistes. Les vies de Saints. París. 1988
- Poleti, G.B. Il martirio di Santa Apollonia. Rocca S. Casciano. 1934
- Rahola Sastre, J. La antiga confràdia de Santa Apolonia en Barcelona. Bol Inf C.O.E. 2ª Región. 1965;IX(48):7-16
- Ustrell Torrent, J.M. La història entorn de Santa Apol.lònia i la seva Confrària a Barcelona. C.O.E.C. 1994;(57):14-9
- Catalunya romànica. El Ripollès. Vol. 10. Barcelona: Fund. Enciclopèdia Catalana. 1987
- Gran Enciclopèdia Catalana. Barcelona: Fund. Enciclopèdia Catalana. Vol. 10. 1977. Vol. 11,12. 1978. Vol. 14. 1980
- Santos sanadores. Barcelona: Lab. Ci-ba. 1948

festa major de Cantú, i aquest dia celebra una fira en honor de la Santa i es distribueixen les "benemerenzes civiques", que són els honors que es donen a determinades persones distingides per la seva labor.

Deixem constància del nostre agraïment a la Sra. Palmira Tor de Planès i, per l'aportació documental, al Sr. Josep M^a Gavín i Barceló i a tot l'equip de persones que col.laboren a mantenir l'Arxiu Gavín de Valldoreix.

Bibliografia

- Amades, J. Costumari català. El curs de l'any. Vol. I. Barcelona: Ed. 62. 1982
- Arqués, R. Santa Apolonia patrona de los dentistas. Barcelona: Salvat, 1945
- Baudot et Chaussin, RR.PP. Vies de Saints et des bienheureux. Librairie Letourey et ané. Paris. 1936
- Baraut Obiols, C. Les actes de consagració d'esglésies del bisbat d'Urgell (segles IX-XI), "Urgellia", 1978;1:71-72
- Cahner, M.; Llobet, T.; Pladevall, A. Gran geografia comarcal de Catalunya. Osona-Ripollès. Vol 1. Barcelona: