

# FORMACIÓ PER A LA RECERCA EN OBERT

L'AUTOARXIU INSTITUCIONAL: COM DIFONDRE LA  
INVESTIGACIÓ DEL PDI

## INTRODUCCIÓ

El personal docent i investigador (PDI) de les universitats catalanes té com un dels principals objectius, a banda de la docència, contribuir al desenvolupament de la ciència i difondre els resultats de la seva activitat investigadora. Per aconseguir-ho, un dels requeriments cada cop més demanats és l'accés obert.

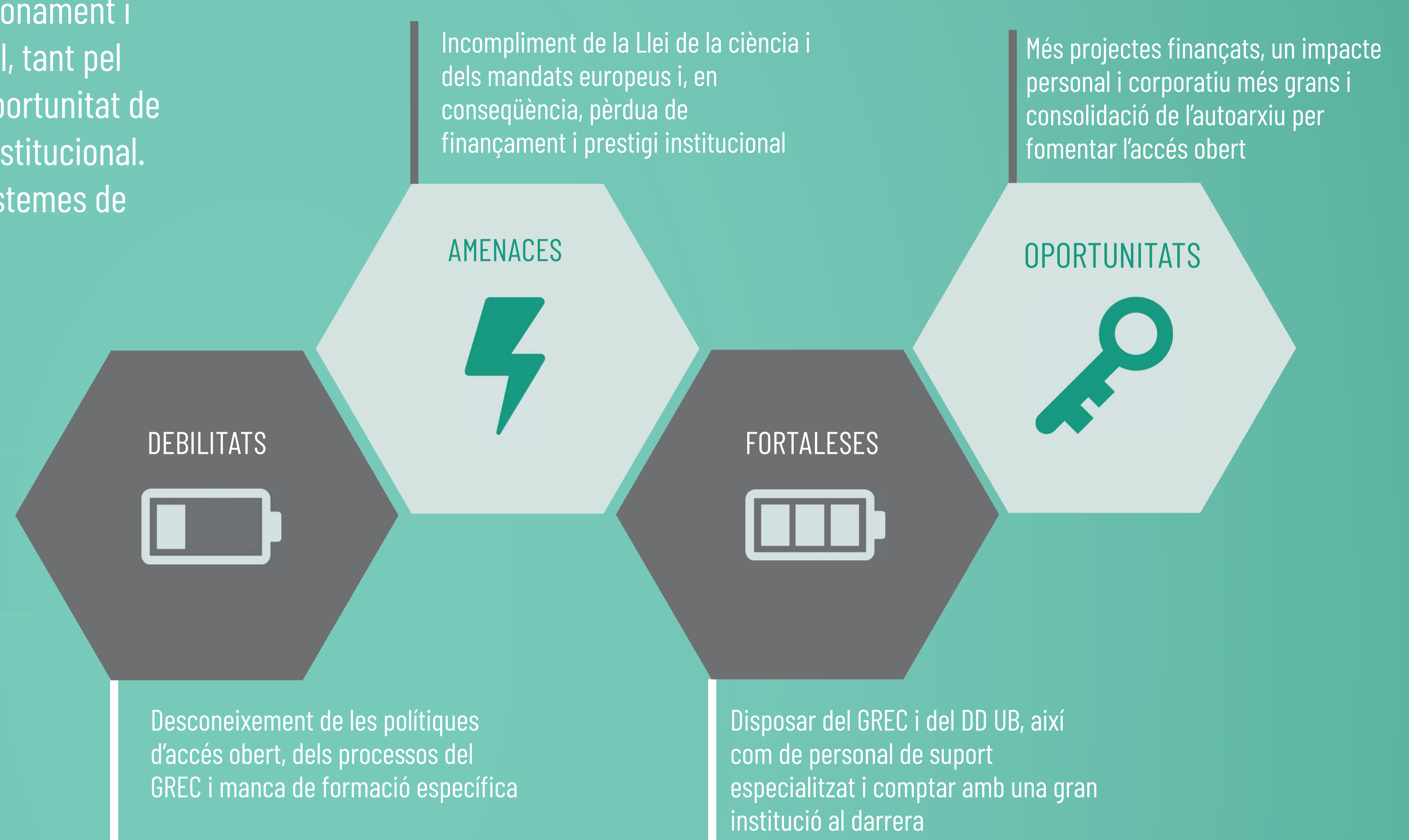
Hi ha un gran desconeixement per part del PDI sobre el funcionament i les possibilitats que les institucions ofereixen al seu personal, tant pel que fa a les vies per publicar directament en obert com a l'oportunitat de difondre la investigació mitjançant l'autoarxiu al repositori institucional. Perquè això últim sigui efectiu, cal fer un ús correcte dels sistemes de gestió de la recerca (CRIS).

## ANÀLISI DE LA SITUACIÓ ACTUAL

### REPOSITORI (DD UB)



### CRIS UB



## METODOLOGIA

El contingut de les sessions va ser el següent:

### Accions del PDI des de la plataforma GREC

- Completar les dades personals i professionals
- Introduir la producció investigadora: metadades i versió correcta del document
- Trametre aquesta informació per enllaçar-la amb el DD UB

### Accions del CRAI

- Revisió de la tramesa: validació de l'arxiu adjuntat, verificació de la referència bibliogràfica (data, títol, revista, DOI, resum, etc.), detecció de registres duplicats
- Control d'autors (Autoritats UB, DD UB i altres fonts) i identificació i assignació de matèries (Thesaurus UB)
- Publicació al DD UB

CURS ACADÈMIC  
2016-2017

5  
SESSIONS

La formació es va centrar especialment en l'ús de l'autoarxiu mitjançant el DD UB

125  
ASSISTENTS

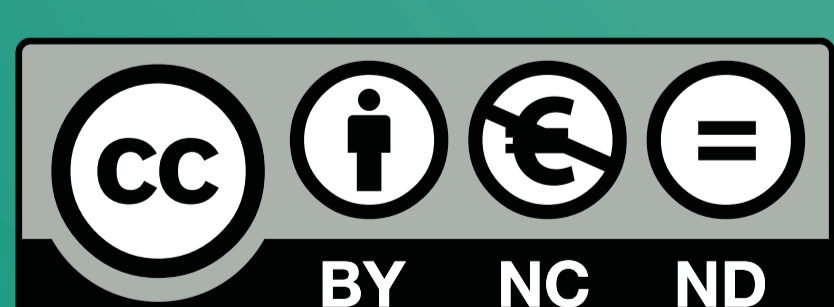
PDI dels diferents ensenyaments de la Facultat de Medicina i Ciències de la Salut (Campus de Bellvitge)

## RESULTATS I CONCLUSIONS

El grau de satisfacció de l'usuari ja es va fer palès in situ gràcies a l'intercanvi d'opinions amb el professorat i amb enquestes.

En espera de dades anuals definitives, sis mesos després de la primera sessió s'ha fet evident, en primer lloc, que el PDI ha assimilat millor el procediment de gestió de la recerca. En segon lloc, la tramesa de peticions incorrectes ha disminuït un 85 %.

Aquest fet ens ha permès reduir l'interval de temps entre la sollicitud i la publicació final del document.



SETMANA DE L'ACCÉS OBERT 2018  
Del 22 al 28 d'octubre