

- 1.- Pirineo Aragonés y Navarro, 1945 y 46
- 2.- Pirineu Català: Lleida, 1948
- 3.- Pirineu Català: Lleida, 1949
- 4.- Pre-Pirineu: Montsec, 1949
- 5.- Cadí - Pedraforca, 1949
- 6.- Tortosa i el Delta de l'Ebre, 1949
- 7.- Guipúzcoa y Zaragoza, 1950 i 51
- 8.- Norte: Burgos, León y Galicia, 1952
- 9.- S.E.: Murcia y Albacete, 1954
- 10.- S.O.: Valle Guadalquivr y Badajoz, 1954
- 11.- Pirineu Català: Girona, 1968 i 73
- 12.- Montseny, 1969







Col·lecció SALVADOR LLOBET

1.- PIRINEO ARAGONÉS Y NAVARRO: julio de 1.945 y 46 Cubeta glaciar de Villanua, Valle de Canfranc





Col·lecció SALVADOR LLOBET

1.- PIRINEO ARAGONÉS Y NAVARRO: julio de 1.945 y 46

Cubeta glaciar de Villanua, Valle de Canfranc





Col·lecció SALVADOR LLOBET

1.- PIRINEO ARAGONÉS Y NAVARRO: julio de 1.945 y 46

Flysh cerca de Yésero. Alto Gállego





Col·lecció SALVADOR LLOBET

1.- PIRINEO ARAGONÉS Y NAVARRO: julio de 1.945 y 46

Flysh cerca de Yésero. Alto Gállego





Col·lecció SALVADOR LLOBET

1.- PIRINEO ARAGONÉS Y NAVARRO: julio de 1.945 y 46
Ibón de Ip cerca de Canfranc





Col·lecció SALVADOR LLOBET

1.- PIRINEO ARAGONÉS Y NAVARRO: julio de 1.945 y 46

Ibón de Ip cerca de Canfranc





Col·lecció SALVADOR LLOBET

1.- PIRINEO ARAGONÉS Y NAVARRO: julio de 1.945 y 46

Peña Oroel. Jaca. Huesca





Col·lecció SALVADOR LLOBET

1.- PIRINEO ARAGONÉS Y NAVARRO: julio de 1.945 y 46

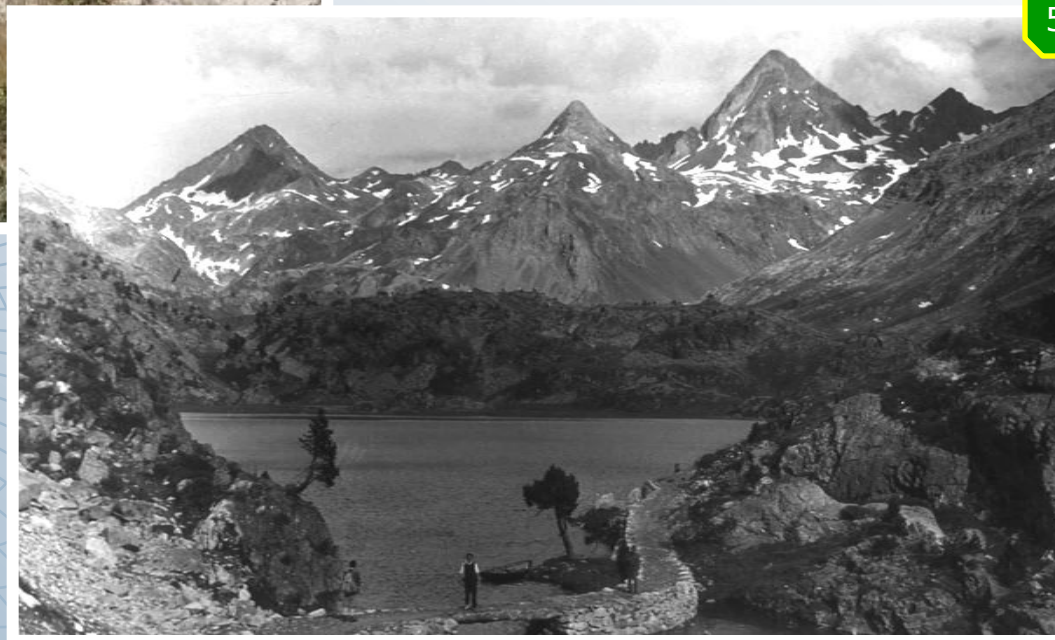
Peña Oroel. Jaca. Huesca





Col·lecció SALVADOR LLOBET

1.- PIRINEO ARAGONÉS Y NAVARRO: julio de 1.945 y 46
Lago o ibón de Respumoso. Sallent de Gállego

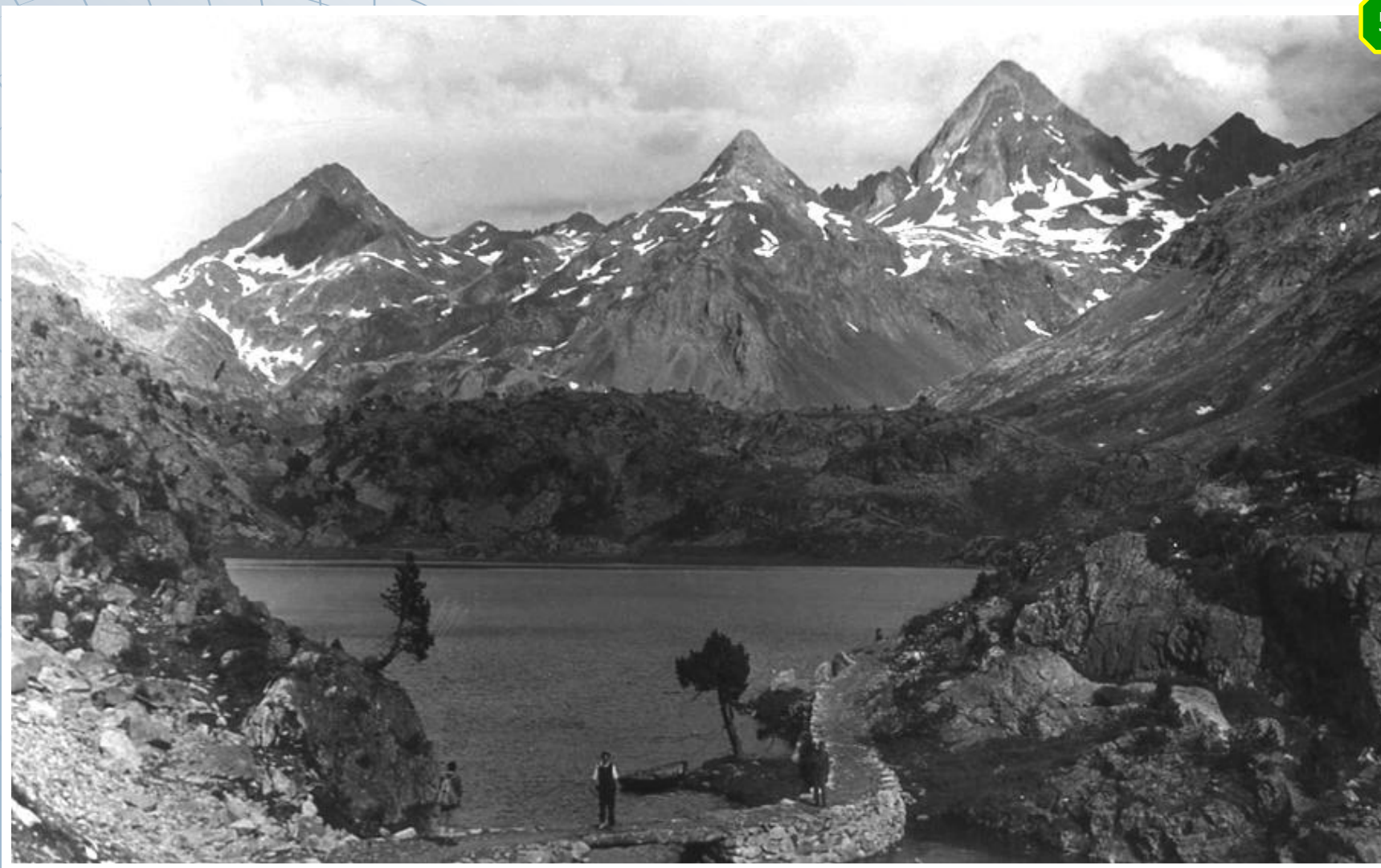


5



Col·lecció SALVADOR LLOBET

1.- PIRINEO ARAGONÉS Y NAVARRO: julio de 1.945 y 46
Lago o ibón de Respumoso. Sallent de Gállego





Col·lecció SALVADOR LLOBET

1.- PIRINEO ARAGONÉS Y NAVARRO: julio de 1.945 y 46

Pueblo de Sallent de Gállego



6



Col·lecció SALVADOR LLOBET

1.- PIRINEO ARAGONÉS Y NAVARRO: julio de 1.945 y 46

Pueblo de Sallent de Gállego

6





Col·lecció SALVADOR LLOBET

1.- PIRINEO ARAGONÉS Y NAVARRO: julio de 1.945 y 46

Pueblo de Sallent. Alrededores



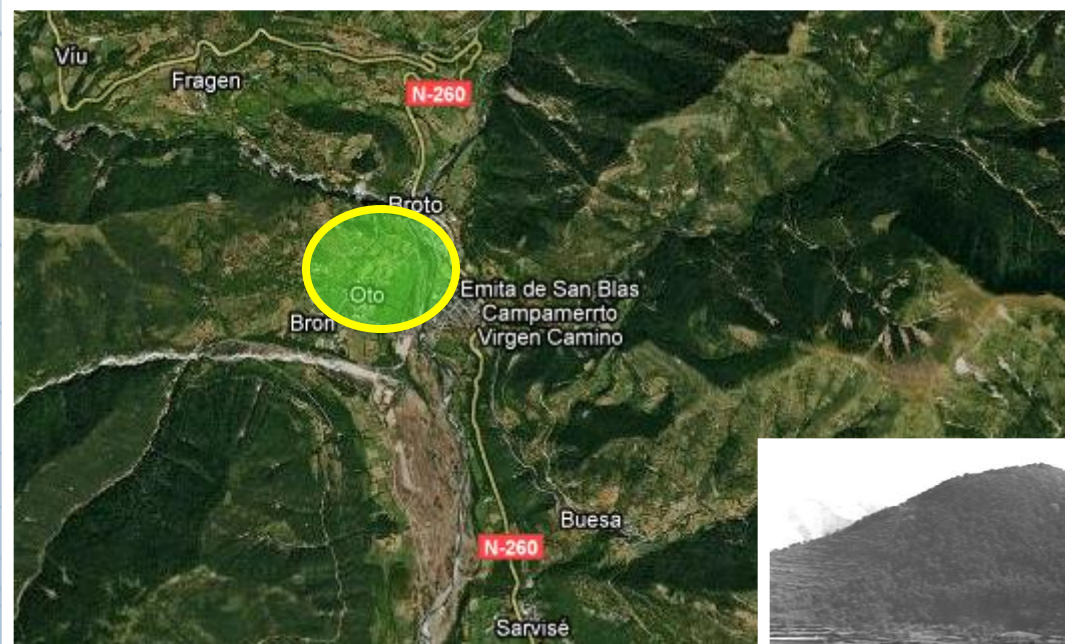


Col·lecció SALVADOR LLOBET

1.- PIRINEO ARAGONÉS Y NAVARRO: julio de 1.945 y 46

Pueblo de Sallent. Alrededores





8

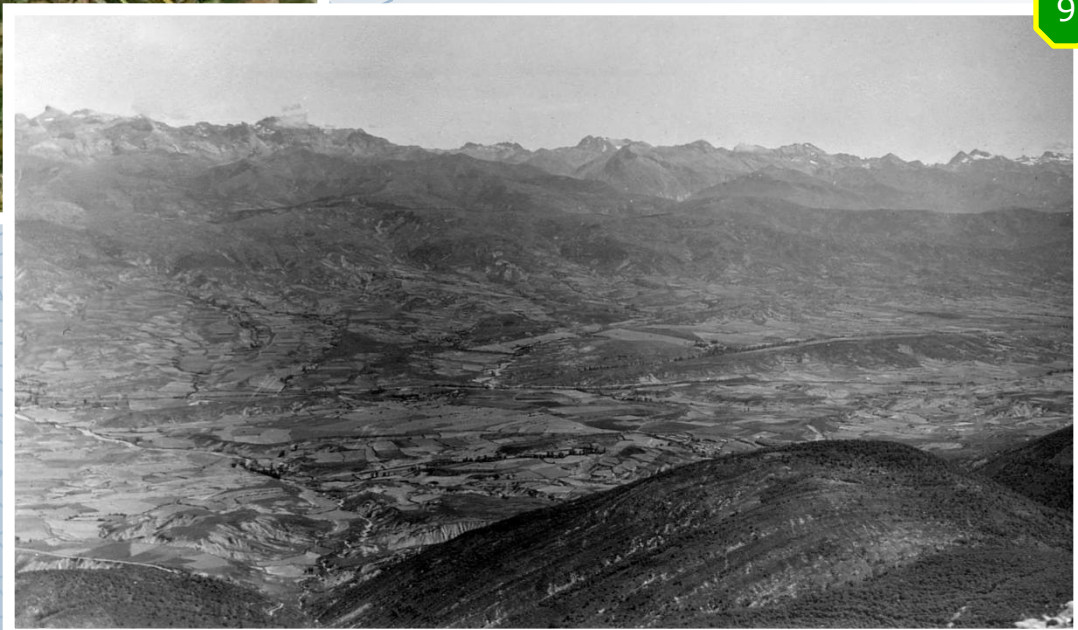


Col·lecció SALVADOR LLOBET

1.- PIRINEO ARAGONÉS Y NAVARRO: julio de 1.945 y 46

Asín de Broto, al pié de la Sierra Corona





9



Col·lecció SALVADOR LLOBET

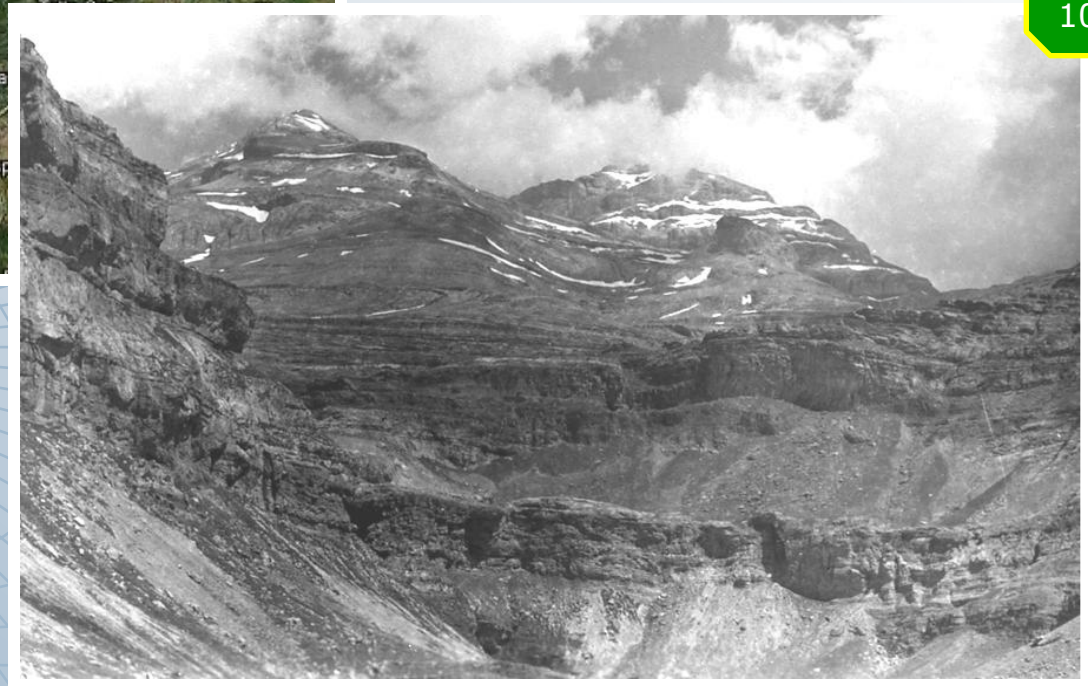
1.- PIRINEO ARAGONÉS Y NAVARRO: julio de 1.945 y 46

Campo de Jaca. Val Ancha

1.21

9





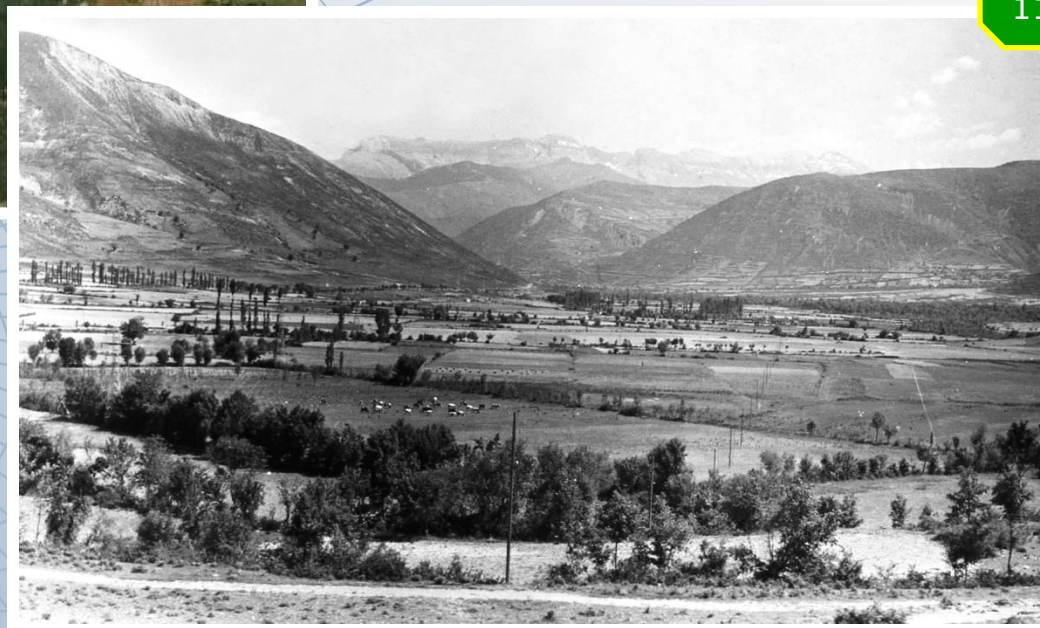
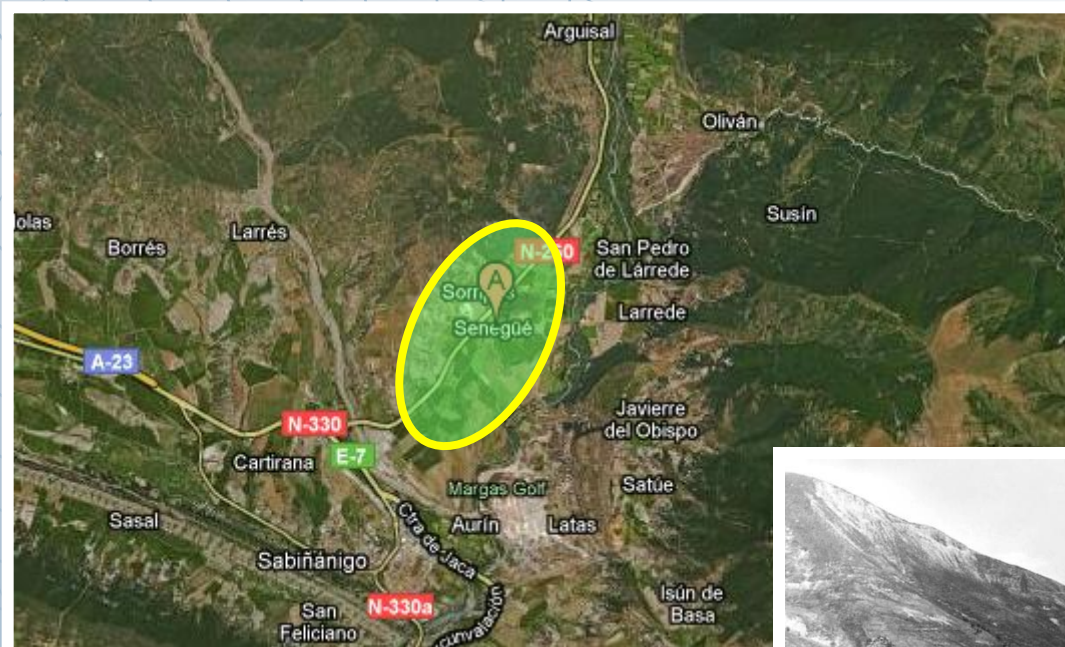
10



Col·lecció SALVADOR LLOBET

1.- PIRINEO ARAGONÉS Y NAVARRO: julio de 1.945 y 46
Circo de Soaso. Al fondo, el Monte Perdido



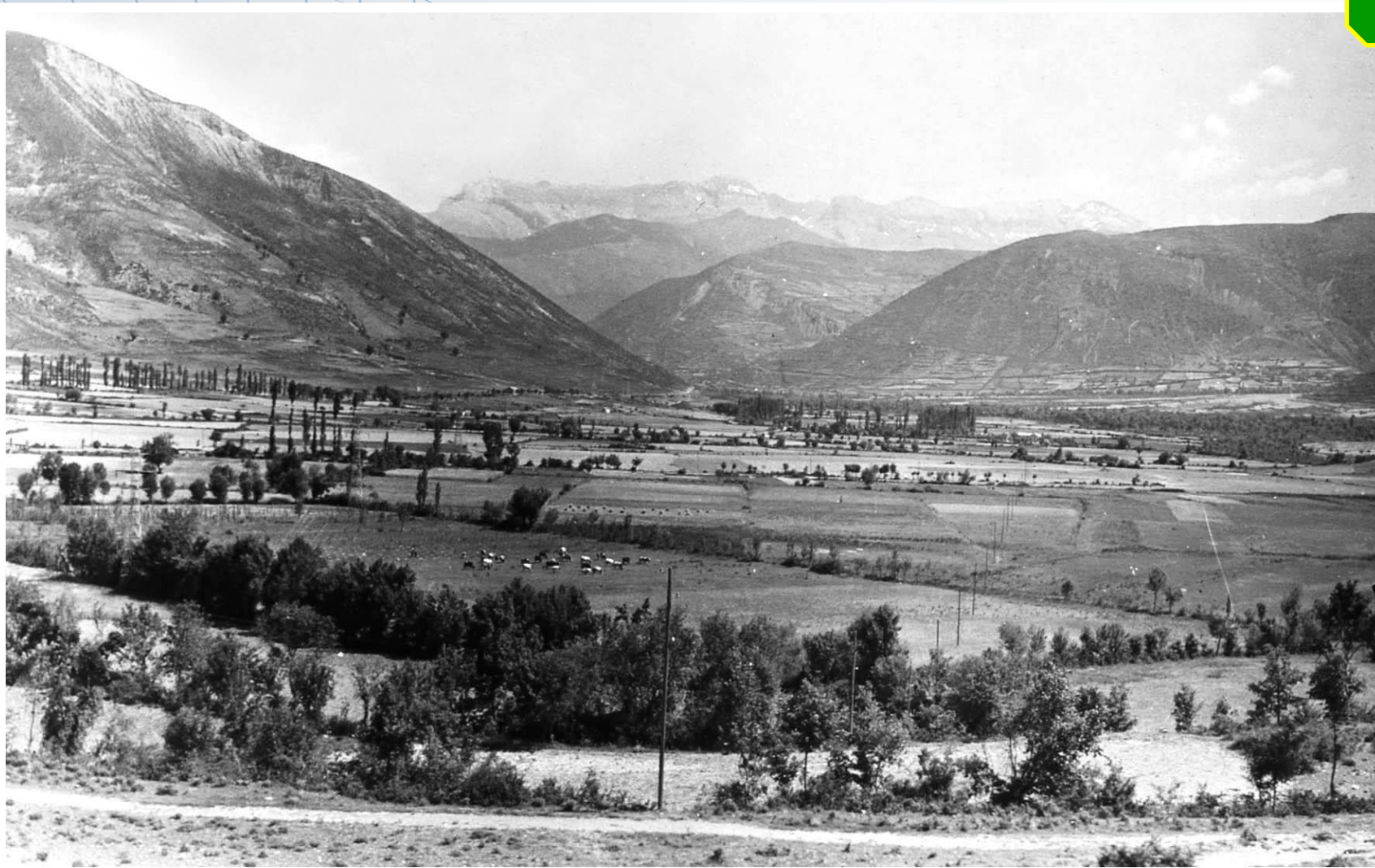




Col·lecció SALVADOR LLOBET

1.- PIRINEO ARAGONÉS Y NAVARRO: julio de 1.945 y 46

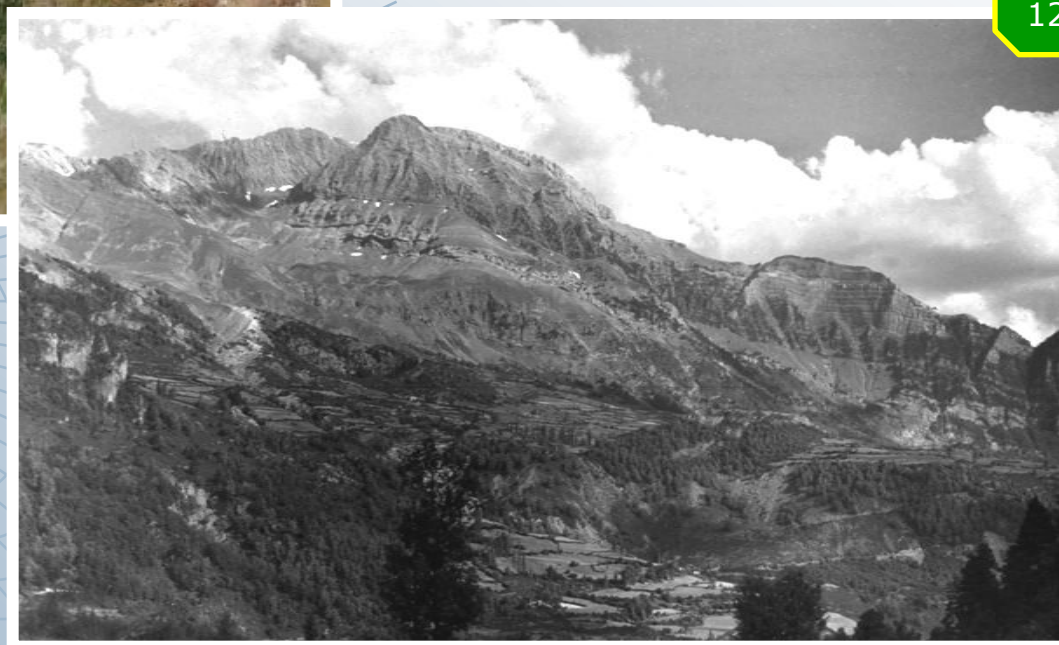
Cubeta glaciar de Senegüé. Alto Gállego





Col·lecció SALVADOR LLOBET

1.- PIRINEO ARAGONÉS Y NAVARRO: julio de 1.945 y 46
Desde Tramacastilla de Tena. Pueblo situado a 1.224 m.



12



Col·lecció SALVADOR LLOBET

1.- PIRINEO ARAGONÉS Y NAVARRO: julio de 1.945 y 46
Desde Tramacastilla de Tena. Pueblo situado a 1.224 m.





13



Col·lecció SALVADOR LLOBET

1.- PIRINEO ARAGONÉS Y NAVARRO: julio de 1.945 y 46

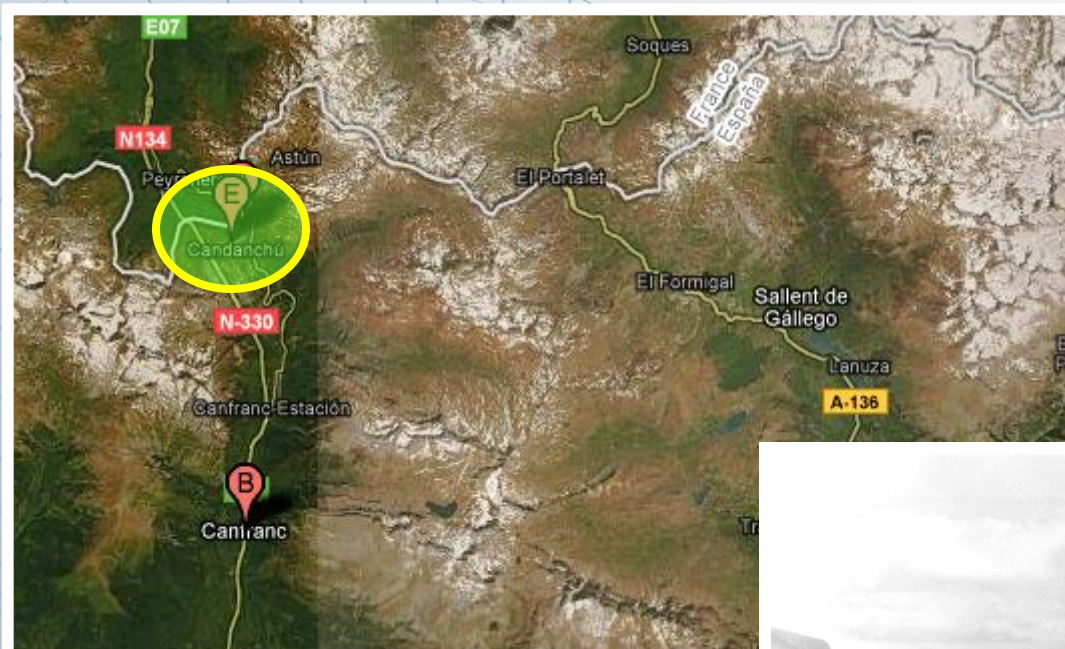
El Tobazo. Candanchú. Vacas en prados de altura





Col·lecció SALVADOR LLOBET

1.- PIRINEO ARAGONÉS Y NAVARRO: julio de 1.945 y 46
El Tobazo. Candanchú. Reses vacunas



14

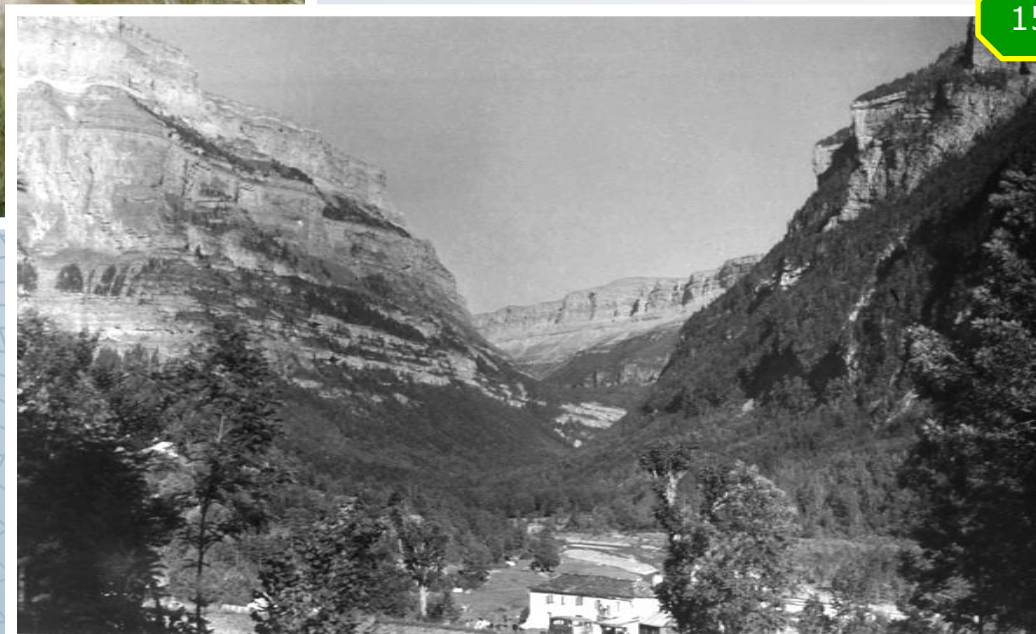


Col·lecció SALVADOR LLOBET

1.- PIRINEO ARAGONÉS Y NAVARRO: julio de 1.945 y 46

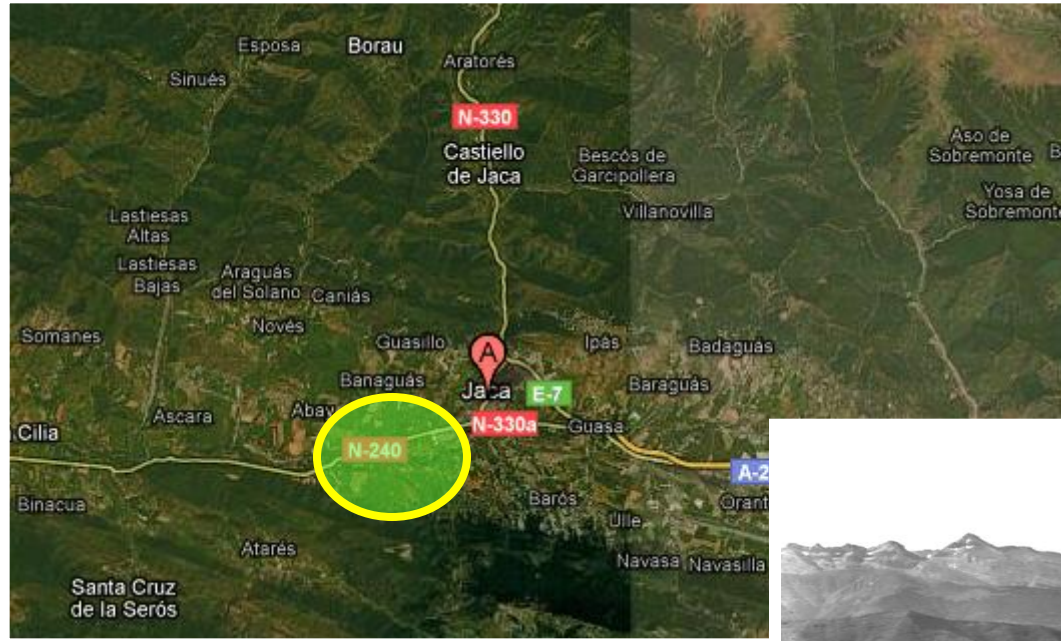
El Tobazo. Candanchú. Reses vacunas





15





16





Col·lecció SALVADOR LLOBET

1.- PIRINEO ARAGONÉS Y NAVARRO: julio de 1.945 y 46

Valle de Broto. Cubeta glaciar



17





Col·lecció SALVADOR LLOBET

1.- PIRINEO ARAGONÉS Y NAVARRO: julio de 1.945 y 46
Valle de Zuriza. Ansó. A la derecha, Montes Alanos



18



Col·lecció SALVADOR LLOBET

1.- PIRINEO ARAGONÉS Y NAVARRO: julio de 1.945 y 46
Valle de Zuriza. Ansó. A la derecha, Montes Alanos





Col·lecció SALVADOR LLOBET

1.- PIRINEO ARAGONÉS Y NAVARRO: julio de 1.945 y 46

Zuriza, cerca de Anso



19



Col·lecció SALVADOR LLOBET

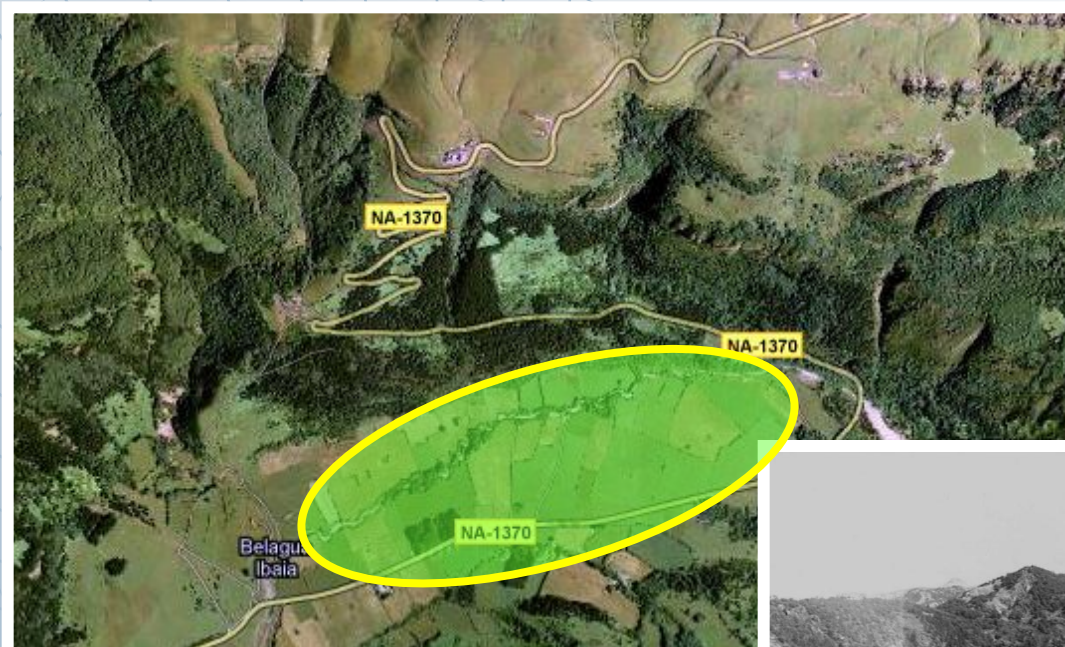
1.- PIRINEO ARAGONÉS Y NAVARRO: julio de 1.945 y 46

Zuriza, cerca de Ansó

1.41

19





20



Col·lecció SALVADOR LLOBET

1.- PIRINEO ARAGONÉS Y NAVARRO: julio de 1.945 y 46

Valle de Belagua. Roncal

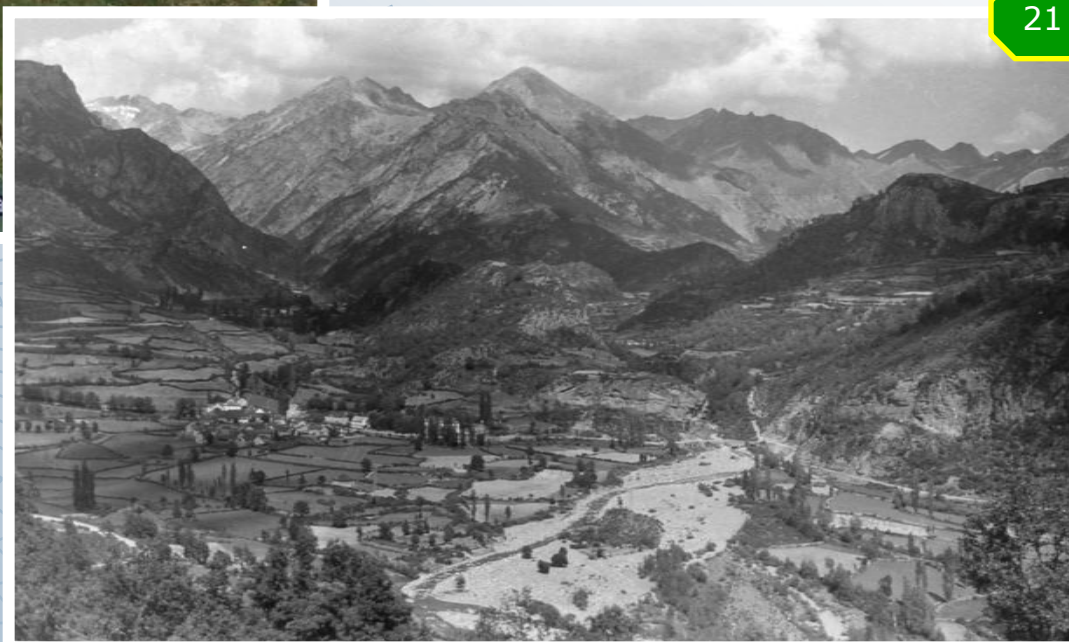




Col·lecció SALVADOR LLOBET

1.- PIRINEO ARAGONÉS Y NAVARRO: julio de 1.945 y 46

Sallent de Gállego



21



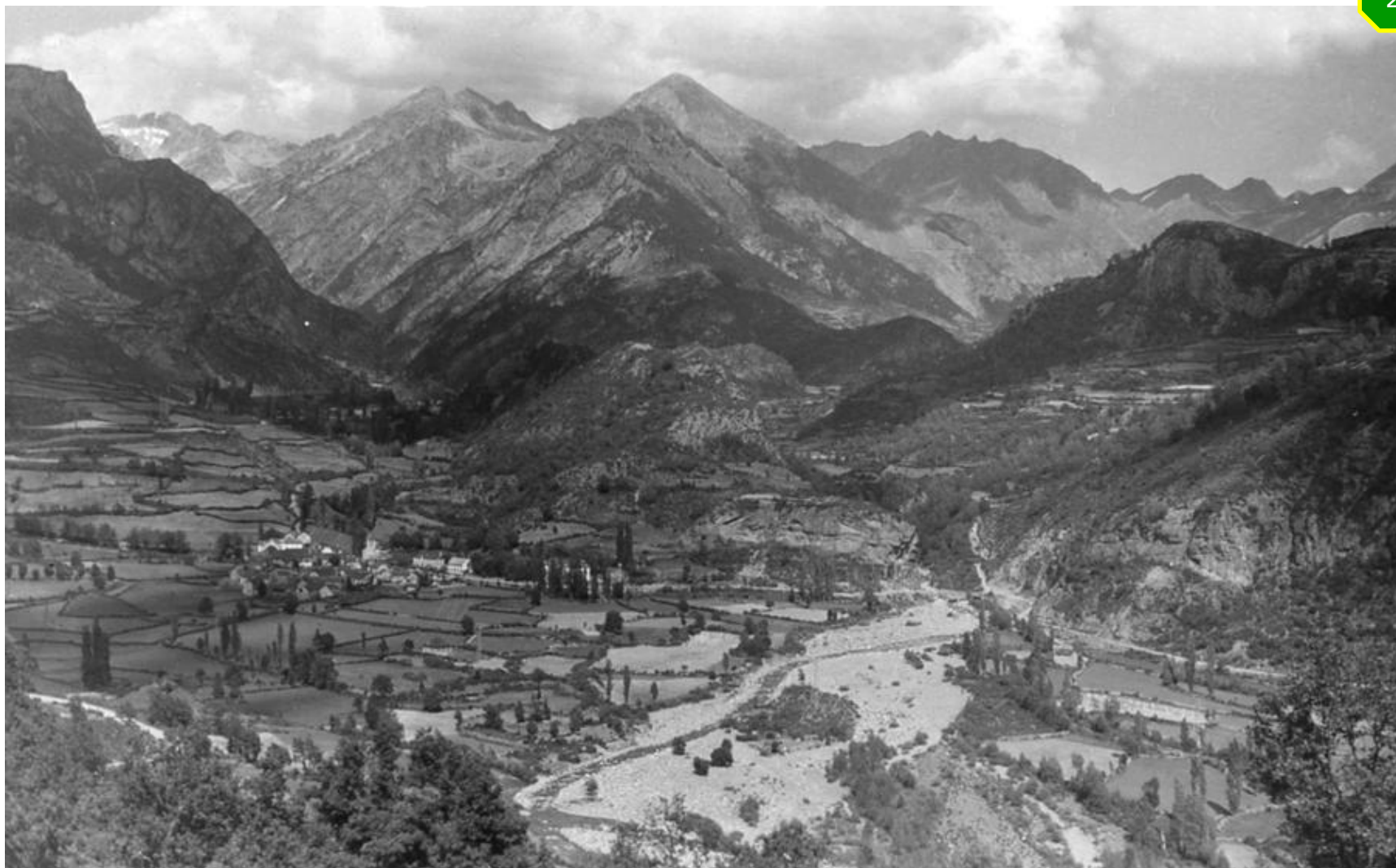
Col·lecció SALVADOR LLOBET

1.- PIRINEO ARAGONÉS Y NAVARRO: julio de 1.945 y 46

Sallent de Gállego

1.45

21





Col·lecció SALVADOR LLOBET

1.- PIRINEO ARAGONÉS Y NAVARRO: julio de 1.945 y 46 Peña Oroel





Col·lecció SALVADOR LLOBET

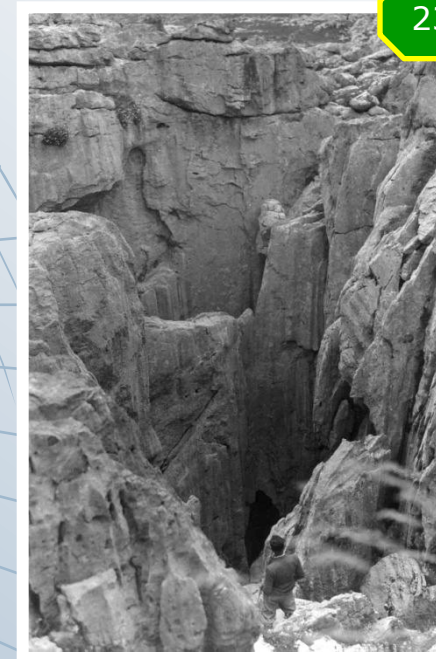
1.- PIRINEO ARAGONÉS Y NAVARRO: julio de 1.945 y 46
Peña Oroel



Col·lecció SALVADOR LLOBET

1.- PIRINEO ARAGONÉS Y NAVARRO: julio de 1.945 y 46
Sima cerca de Candanchú. El Dr. Llopis Lladó, delante.

1.48





Col·lecció SALVADOR LLOBET

1.- PIRINEO ARAGONÉS Y NAVARRO: julio de 1.945 y 46
Sima cerca de Candanchú. El Dr. Llopis Lladó, delante

23

