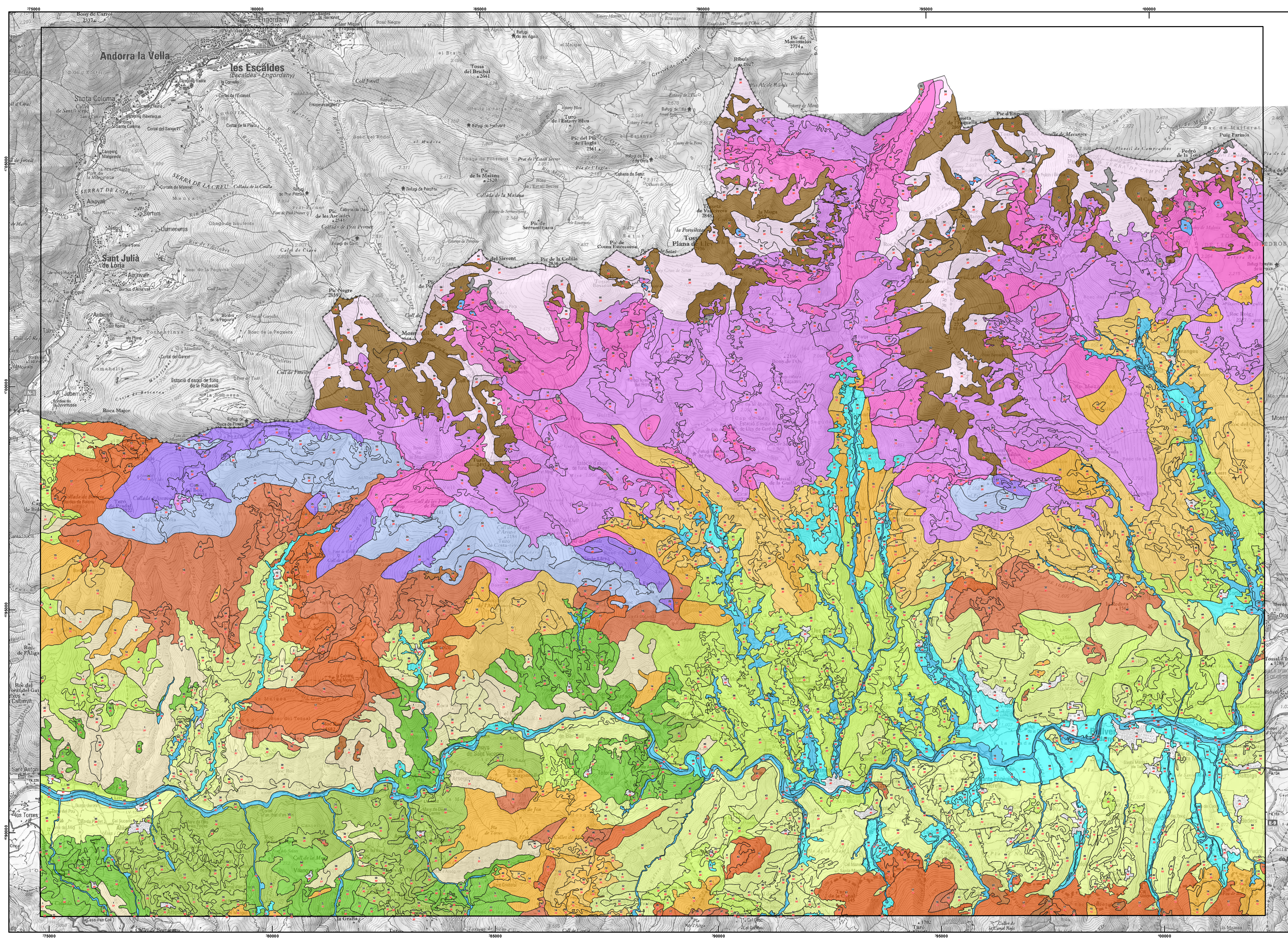


Bellver de Cerdanya 216 (35-10)



Vegetació potencial

- | | | |
|---|--|--|
| Carrascar muntanyenc: silicícola: <i>Quercetum rotundifoliae asperisetosum atlantinigi</i> | Bosc montà de pi roig acidòfil i xeròfil: <i>Veronico-Pinetum sylvestris</i> | Matollars alpins: <i>Vaccinio-Piceetala</i> |
| Carrascar muntanyenc calcícola: <i>Quercetum rotundifoliae buxetosum</i> | Bosc montà de pi roig acidòfil i mesòfil: <i>Buxo-Quercetum pubescentis hyrcanicum, Hyrcanicum-Pinetum catalaunicae</i> | Pastures alpines acidòfiles: <i>Junceteta trifidi</i> |
| Pineda de pinassa i de pi roig o roureda de roure cerriòide neutroacidòfil: <i>Lonchro-Pinetum saizmanni hypnietosum cupressiformis</i> o <i>Quercetosum cerrioides</i> | Bosc montà de pi roig calcícola i xeròfil: <i>Primulo-Pinetum sylvestris leucrotosum</i> | Vegetació acidòfila de roques i tartanes: <i>Androsacetalia vandellii, Androsacetalia alpinae</i> |
| Pineda de pinassa i de pi roig o roureda de roure cerriòide calcícola: <i>Lonchro-Pinetum saizmanni typicum</i> | Bosc montà de pi roig calcícola i mesòfil: <i>Primulo-Pinetum sylvestris typicum</i> i <i>Polygalo-Pinetum sylvestris</i> | Vegetació calcícola de roques i tartanes: <i>Saxifragion mediae, Iberidion spatuliferae, Stipion calnagrosae</i> |
| Roureda de roure martinenc (o pineda de pi roig) neutroacidòfil: <i>Pterido-Quercetum pubescentis</i> | Bosc de pi negre acidòfil i xeròfil: <i>Veronico-Pinetum pinetosum uncinatae</i> i <i>Genisto-Arctostaphyletum typicum</i> | Moleres acidòfiles: <i>Caricion fuscae</i> |
| Roureda de roure martinenc (o pineda de pi roig) amb box: <i>Buxo-Quercetum pubescentis</i> | Bosc de pi negre (o de pi negre i avet) acidòfil i mesòfil: <i>Saxifrago-Rhododendretum pinetosum uncinatae</i> i <i>Abietetum</i> | Estanyes d'alta muntanya: <i>Littorellion, Magnoacricion...</i> |
| Freixeneda i boscos mixts mesohigròfils afins: <i>Brachypodio-Fraginetum excelsioris, Hepatico-Coryletum</i> | Bosc de pi negre calcícola i xeròfil: <i>Genisto-Arctostaphyletum rhannetosum alpiniae</i> | Zones urbanes |
| Verneda: <i>Equiseto-Ainetum glutinosae</i> | Bosc de pi negre calcícola i mesòfil: <i>Pulsatillo-Pinetum uncinatae</i> | |

Vegetació actual

Unitats fisiognòmiques

- | | | |
|---|--|--|
| 10 Pi roig (<i>Pinus sylvestris</i>) | 30 Prats de dall i conreus | 58 Pi roig (<i>Pinus sylvestris</i>) + Pinassa (<i>Pinus nigra subsp. saizmanni</i>) |
| 11 Roure martinenc (<i>Quercus pubescens</i>) | 38 Atràs urbanes: roques, tartanes, zones urbanes, sigles, talús i horndis forestals | 61 Pi roig (<i>Pinus sylvestris</i>) + Roure (<i>Quercus humilis</i> , <i>Q. cerridoides</i> , ...) + Carrasca (<i>Quercus ilex subsp. ballota</i>) |
| 12 Pi negre (<i>Pinus uncinata</i>) | 40 Matollars | 62 Pi roig (<i>Pinus sylvestris</i>) + Roure (<i>Quercus humilis</i> , <i>Q. cerridoides</i> , ...) + Pinassa (<i>Pinus nigra subsp. saizmanni</i>) |
| 13 Freixa (<i>Fraxinus excelsior</i>) | 51 Carrasca (<i>Quercus ilex subsp. ballota</i>) | 65 Bosc (<i>Betula pendula</i> , principament) |
| 15 Vern (<i>Alnus glutinosa</i>) | 52 Carrasca (<i>Quercus ilex subsp. ballota</i>) | 66 Pi roig (<i>Pinus sylvestris</i>) + Carrasca (<i>Quercus ilex subsp. ballota</i>) |
| 16 Freixa (<i>Fraxinus excelsior</i>) + Vern (<i>Alnus glutinosa</i>) | 53 Avet (<i>Abies alba</i>) + Pi roig (<i>Pinus uncinata</i>) | 68 Trèmols (<i>Populus tremula</i>) |
| 18 Avet (<i>Abies alba</i>) + Pi roig (<i>Pinus uncinata</i>) | 56 Roure (<i>Quercus humilis</i> , <i>Q. cerridoides</i> , ...) + Pi roig (<i>Pinus sylvestris</i>) | |
| 20 Pastures i moleres | 56 Roure (<i>Quercus humilis</i> , <i>Q. cerridoides</i> , ...) + Pinassa (<i>Pinus nigra subsp. saizmanni</i>) | |

Unitats de vegetació

- VEGETACIÓ FORESTAL**
- Boscos escleròfils**
- Complexida del carrascar muntanyenc silicícola: *Quercetum rotundifoliae asperisetosum atlantinigi* (carrascar) + *Xerobromion* (pastures xeròfiles), etc.
 - Complexida del carrascar muntanyenc calcícola: *Quercetum rotundifoliae buxetosum* (carrascar i boxos) + *Aphyllanthion* (joncs, prat carnètic xeròfil), etc.
- Boscos caducifolis (o pinedes afins)**
- Roureda de roure cerriòide neutroacidòfil i xeròfil: *Lonchro-Pinetum saizmanni* *Quercetosum cerrioides*
 - Roureda de roure martinenc (o pineda de pi roig) neutroacidòfil: *Pterido-Quercetum pubescentis*
 - Roureda de roure martinenc (o pineda de pi roig) neutroacidòfil: *Pterido-Quercetum pubescentis*
 - Complexida de les rouredes neutroacidòfiles: *Lonchro-Pinetum saizmanni* *Quercetosum cupressiformis* (rouredes i boxos) + *Xerobromion* i *Festuco-Sedetalia* (pastures i pratelles acidòfils), etc.
 - Roureda amb box (o pineda de pi roig) calcícola: *Buxo-Quercetum pubescentis*
 - Complexida de les rouredes calcícoles: *Buxo-Quercetum pubescentis* i *Lonchro-Pinetum saizmanni* (rouredes i boxos) + *Aphyllanthion* (joncs), etc.
 - Complexida de la freixeneda: *Brachypodio-Fraginetum* (freixeneda) + *Prunetalia spinosae* (barbasses), etc.
 - Mosaic de verneda (*Equiseto-Ainetum*) i freixeneda (*Brachypodio-Fraginetum*)
 - Complexida de la verneda amb Sabi alba: *Equiseto-Ainetum rubetosum casei* (verneda) + *Prunetalia spinosae* (barbasses) + *Asterion* (herbassars subeils), etc.
- Boscos aciculifolis submontans i montans**
- Bosc submontà de pinassa, o de pi roig i pinassa, neutroacidòfil i mesoxeròfil: *Lonchro-Pinetum saizmanni hypnietosum cupressiformis*
 - Bosc submontà de pi roig i de pinassa calcícola i mesoxeròfil: *Lonchro-Pinetum saizmanni typicum*
 - Complexida del bosc montà de pi roig acidòfil i xeròfil: *Veronico-Pinetum sylvestris pinetosa* + *Senecio-Genistetum* (balagar) + *Brometalia* (pastures)
 - Bosc montà de pi roig neutroacidòfil i mesòfil: *Buxo-Quercetum pubescentis hyrcanicum* i *aspidens*, etc.
 - Bosc montà de pi roig acidòfil i mesòfil: *Hyrcanicum-Pinetum catalaunicae*
 - Complexida del bosc montà de pi roig calcícola i xeròfil: *Primulo-Pinetum sylvestris leucrotosum catalaunicae* (pineda) + *Teucrio-Brometum* i *Ononidion* (pastures seques), etc.
 - Boscos montans de pi roig calcícoles i mesòfils: *Primulo-Pinetum sylvestris typicum* + *Polygalo-Pinetum sylvestris*
- Boscos aciculifolis subalpins**
- Bosc de pi negre acidòfil i xeròfil: *Veronico-Pinetum sylvestris pinetosum uncinatae*
 - Mosaic de boscos oberts de pi negre acidòfil i xeròfil: *Veronico-Pinetum pinetosum uncinatae* + *Genisto-Arctostaphyletum typicum*, roques i tartanes (*Androsacetalia vandellii, Dryopteridion abbreviatæ*), etc.
 - Bosc de pi negre amb moltes acidòfils i mesòfils: *Hyrcanicum-Pinetum catalaunicae* i *Aspidens*
 - Bosc de pi negre amb nard, acidòfil i mesòfil: *Saxifrago-Rhododendretum pinetosum uncinatae*
 - Mosaic de bosc de pi negre amb nard i xeròfil: *Saxifrago-Rhododendretum pinetosum uncinatae* i vegetació de zones rocoses (*Androsacetalia vandellii, Senecio leucophylli, Adenostylion*, ...)
 - Bosc d'avet i pi negre: *Saxifrago-Rhododendretum abietetosum abae*
 - Complexida del bosc de pi negre calcícola i xeròfil: comunitat de *Pinus uncinata* i *Festuca gaudinii* (bosc clar) + *Bromion* i *Ononidion* (pastures), etc.
 - Bosc de pi negre calcícola i mesòfil: *Pulsatillo-Pinetum uncinatae*
 - Mosaic de bosc de pi negre calcícola i mesòfil: *Pulsatillo-Pinetum uncinatae*, roques i tartanes (*Saxifragion mediae, Iberidion spatuliferae*), etc.
- Pinedes submontans i montans amb solobosc no forestal**
- Pineda de pi roig i pinassa amb solobosc clar de pastures neutroacidòfiles: *Pinus sylvestris* i *P. nigra subsp. saizmanni* + *Xerobromion*
 - Pineda de pi roig sobre landes acidòfiles de bruguerola i balagars: *Pinus sylvestris* + *Genisto-Callunetum* + *Senecio-Genistetum europaeae*
 - Pineda de pi roig amb solobosc clar de pastures calcícoles: *Pinus sylvestris* + *Aphyllanthion* o *Brometalia*
- VEGETACIÓ ARBUSTIVA**
- Mosaic de matollars ventermòfils de carrasca o de garric: *Quercetum rotundifoliae*, *Quercetum cocciferae*, pastures xeròfiles (*Aphyllanthion, Xerobromion*), àrees rocoses
 - Mosaic de bosques xeròfiles (sobretot comunitats de nouparcat del *Lonchro-Pinetum*), pastures seques (*Aphyllanthion, Ononidion stritae, Xerobromion*) i àrees rocoses
 - Mosaic de bosques mesoxeròfiles (*Buxo-Quercetum buxetosum*) amb pastures calcícoles xeròfiles (*Ononidion stritae, Brometalia, Aphyllanthion*) i àrees rocoses
 - Mosaic de matollars de box, tabac, de tineròcia acidòfil i mesoxeròfil (*Senecio-Genistetum buxetosum, Quercion pubescentis-petraeae*), pastures acidòfiles (*Koelerio-Avenuletum, Chamaesparto-Agrostidetum*) i àrees rocoses
 - Complexida del balagar: *Senecio-Genistetum europaeae* (balagar) + *Koelerio-Avenuletum, Chamaesparto-Agrostidetum*, (pastures montanes acidòfiles)
 - Mosaic de matollars de balagars i ginèbrs (*Genisto-Arctostaphyletum typicum*), vegetació d'arces rocoses (*Senecion leucophylli, Androsacetalia vandellii*) i gespat (*Campylo-Festucetum eskiae*)
 - Mosaic de nedar (*Saxifrago-Rhododendretum typicum*), tartanes (*Senecion leucophylli*) i pastures acidòfiles (*Nardion, Festucion supinae*)
 - Avellanosa mesòfila: *Hepatico-Coryletum*
- VEGETACIÓ AQUÀTICA I PALUSTRE**
- Mosaic de moleres acidòfiles (*Caricion fuscae*) i prats higròfils o quionòfils (*Nardion*)
 - Estanyes i basses de baixa muntanya amb comunitats esparses d'hàbitats (*Littorellion*) i hèlites (*Magnoacricion*, etc.)
- VEGETACIÓ DE ZONES ROCOSES O PEDREGOSES**
- Mosaic de boscos rocosos: *Veronico-Pinetum sylvestris pinetosum uncinatae* + *Brometalia*, *Ononidion stritae* o *Aphyllanthion* (pastures rocoses) + *Buxo-Quercetum* (cops de boscos o de roureda)
 - Mosaic de les àrees rocoses altes d'alta muntanya: *Dryopteridion abbreviatæ, Senecion leucophylli* (vegetació glaciòlica) + *Androsacetalia vandellii* (vegetació fessuròica) + *Caricetalia curvulae* (pastures disperses), etc.
 - Mosaic de les tartanes altes alpines de pedra menuda: *Violaetum diversifolium* (vegetació glaciòlica) + *Arenario-Festucetum yvesii* (pastura dispersa)
- VEGETACIÓ ARSENE**
- Mosaic de camps de seca (*Secatetalia, Chenopodietalia, Brometalia*)
 - Prats de dall submontans: *Tragopogono-Loietum multiflori* dominant
 - Prats de dall montans: *Ammenatherion* dominant
 - Mosaic de prats de dall alpinians i subalpins (*Trisetio-Polygonion*), pastures mesòfiles (*Bromion*) i herbassars
- VEGETACIÓ PRADENCA**
- Pastures submontans i montans**
- Pastura emmallosada calcícola i xeromèfils: *Roumarion-Lithospermetum globularietosum alpi*
 - Complexida de les joncsades i les pastures carnèfiques afins: *Brachypodio-Aphyllanthetum* + *Plantagin-Aphyllanthetum* + *Teucrio-Saridinetum*
 - Complexida de les pastures acidòfiles xeròfiles: *Xerobromion* + *Festuco-Sedetalia*
 - Complexida de les pastures acidòfiles: *Koelerio-Avenuletum* (pastura verolosa) + *Chamaesparto-Agrostidetum* (pastura mesòfila)
 - Pastura acidòfila i mesòfila de gali: *Chamaesparto-Agrostidetum*
 - Pastures calcícoles xeròfiles d'afinitat submediterrània: *Teucrio-Saridinetum* + *Ononidion*, etc.
 - Pastures calcícoles i mesoxeròfiles: *Adonis-Brometum erecti*, etc.
 - Pastura calcícola i mesòfila: *Euphrasio-Plantaginum mediae*
 - Pastures calcícoles xeròfiles de vessants rocosos: *Ononidion stritae* + *Teucrio-Brometum*
 - Pastures montanes calcícoles mesoxeròfiles: *Teucrio-Brometum* + *Lino-Brometum*
 - Mosaic de pastures acidòfiles mesòfiles: *Chamaesparto-Agrostidetum, Centaureo-Genistetum* (troncs), prat de dall (*Ammenatherion*) i herbassars nigriflors (*Molinietalia*)
 - Pastures incipients en zones de conreus abandonats: *Brometalia erecti*
- Pastures subalpins i alpins**
- Mosaic de pastures calcícoles i xeròfiles dels solcs rocosos (*Ononidion stritae* i *Festucion supinae*) i vegetació d'arces rocoses (*Saxifragion mediae*)
 - Pastura d'ussona: *Festucetum scopariae*
 - Mosaic de pastures calcícoles i mesòfiles (*Alchemillo-Festucetum*) i pastures xeròfiles de solcs rocosos (*Ononidion*)
 - Mosaic de pastures calcícoles mesòfiles: *Alchemillo-Festucetum, Primulion intricatae* i pastura de pèl cant (*Alchemillo-Nardetum*)
 - Complexida de les pastures acidòfiles alpinians i subalpins: *Chamaesparto-Agrostidetum gentianetosum aculeis* + *Alchemillo-Nardetum*
 - Pastura subalpina de pèl cant i gespat: *Alchemillo-Festucetum festucosum eskiae*
 - Mosaic de pastures mesòfiles de pèl cant (*Alchemillo-Nardetum*) i moleres (*Caricion nigrae*)
 - Mosaic de gespat xeròfil (*Campylo-Festucetum eskiae*) i tartanes (*Violaetum diversifolium*, ...)
 - Pastura de festuca supina: *Hieracio-Festucetum supinae*

Autor del mapa: Jordi Carreras Rauriel, Empar Carrillo Ortúño, Josep M. Ninot Suredas

Coordenador del mapa: Empar Carrillo Ortúño

Base cartogràfica: Institut Cartogràfic de Catalunya (mapa topogràfic 1:50.000)

Any d'elaboració: 1992
Any d'actualització: 2008
Any de publicació: 2008

Lectura del mapa: El color de fons indica la vegetació potencial, les etiquetes de color negre corresponen a les unitats de vegetació actual i les vermelles a la fisiognomia.

Grup de Geobotànica i Cartografia de la Vegetació: Departament de Biologia Vegetal, Universitat de Barcelona. <http://www.ub.edu/geogr/>

Generalitat de Catalunya: Departament d'Agricultura, Ramaderia i Pesca

Universitat de Barcelona:

Mapa de vegetació de Catalunya 1:50.000