

Extracto dinámico permet visualitzar els fragments dels documents trobats que contenen els termes cercats des d'aquesta pantalla. Mitjançant aquesta funcionalitat es pot obtenir una visió ràpida de la informació, llegir els paràgrafs més interessants i valorar els documents sense necessitat d'accedir a ells un per un.

Navegar por los resultados. Icones que apareixen a la pantalla de resultats:

★, resalta les resolucions i sentències amb gran valor jurídic.

- ✘ **Norma derogada**, normes que estan derogades en la seva totalitat, permetent distingir-les ràpidament de la normativa vigent.

- T acompanya els articles doctrinals que estan disponibles a text complet.

- 📖 indica que l'article és un capítol d'un llibre, permet accedir a consultar la totalitat del llibre al qual pertany.

OPCIONES DELS DOCUMENTS

A la part dret de la pantalla on es visualitza el document seleccionat hi ha les opcions dels documents:



Permet enviar el document a qualsevol adreça de correu electrònic.



Permet imprimir el document, el llistat de resultats o els documents seleccionats del llistat.



Permet guardar el document en format WORD, PDF i HTML.



Accedeix a les bases de dades i recursos electrònics del CRAI a través del **ReCercador**
<http://recercador.ub.edu>



Al **Campus Virtual** trobaràs informació sobre els propers cursos que es realitzaran a la teva biblioteca
<http://campusvirtual.ub.edu>



Per saber-ne més **Pregunteu al bibliotecari** 24 hores al dia. 7 dies a la setmana
<http://www.bib.ub.edu/serveis/pab/>

www.bib.ub.edu

Centre de Recursos per a l'Aprenentatge i la Investigació

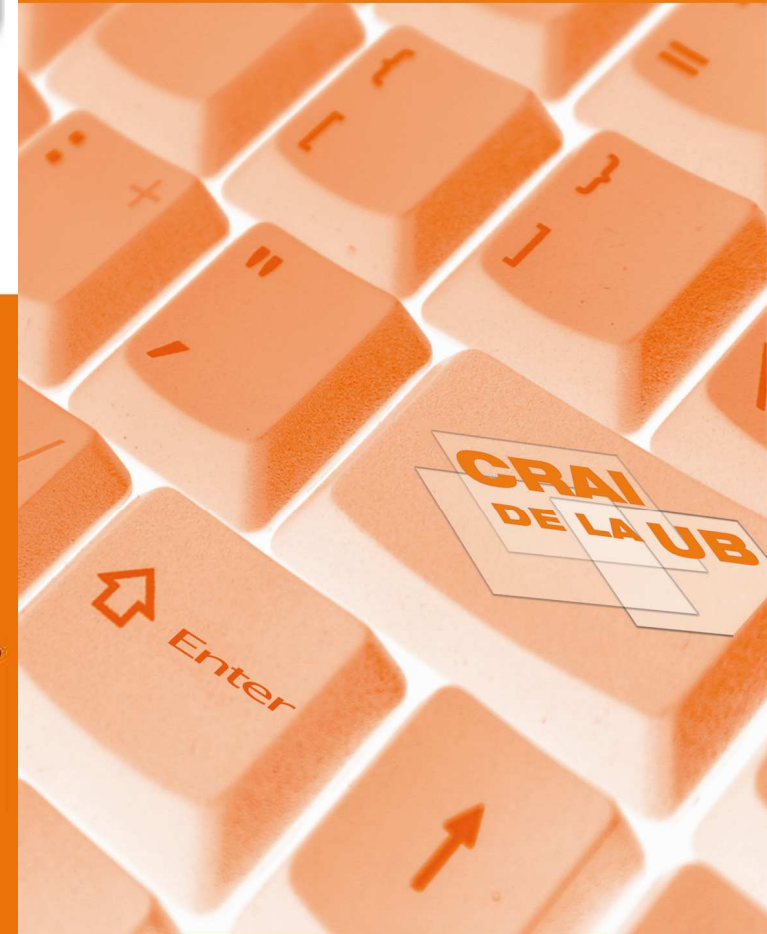


© Centre de Recursos per a l'Aprenentatge i la Investigació
Universitat de Barcelona

Setembre 2010

LA LEY DIGITAL

Guia ràpida



La **Ley Digital** és una base de dades jurídica que inclou: legislació estatal, autonòmica, foral i europea, codis legislatius, convenis col·lectius de treball, jurisprudència, resolucions de la Direcció General de Registro y del Notariado, consultes de la Direcció General de Tributos, doctrina i bibliografia, contractes i formularis. També conté a text complet revistes i llibres publicats per l'editorial La Ley, entre ells Diario La Ley des de 1985.

L'apartat de **Jurisprudencia** inclou no només resolucions i sentències de tots els Tribunals, sinó també les resolucions dictades pels tribunals menors (TTSSJs i AAPP) des de l'1 de juny de 1999.

L'apartat **Dirección General de Registros y del Notariado** conté la totalitat de les resolucions dictades per aquest organisme des de 1980 i una important selecció des de 1862.

L'apartat **Dirección General de Tributos** conté les consultes tributàries, generals i vinculants, emanades d'aquest organisme.

L'apartat **Legislación** conté disposicions de tots els àmbits normatius (internacional, europeu, estatal, autonòmic i foral) disponibles en la versió vigent a cada moment. Es pot consultar també la redacció original de la norma i totes les seves versions intermèdies des de l'1 de gener de 2000.

L'apartat **Códigos La Ley** permet accedir directament a les normes més rellevants del nostre ordenament jurídic.

L'apartat **Convenios Colectivos** conté el text complet dels CC i les seves revisions de tots els sectors d'activitat, d'àmbit provincial i interprovincial, en vigor des de 1998, publicats a partir de 1990.

L'apartat **Doctrina** conté, a text complet, els articles doctrinals publicats al Diario La Ley des de 1985 i ressenyes d'altres publicacions jurídiques nacionals.

L'apartat **Formularios** inclou models d'escrips processals, contractes i actes administratius, editables i sobre totes les disciplines del dret.

La consulta a **Todos los contenidos** permet fer una cerca simultània sobre *Jurisprudencia, Dirección General de Registros y del Notariado, Dirección General de Tributos, Legislación, Bibliografía o Doctrina y Formularios*. Heu d'escriure el terme de la vostra cerca a la casella d'interrogació, no cal posar accents ni distingir entre majúscules i minúscules o entre singular i plural. Podeu activar l'opció *Incluir sinónimos*.

Si marqueu la casella *Búsqueda con operadores* podeu localitzar documents *con todas las palabras, con la frase exacta, con algunas de las palabras o sin las palabras*.

Els resultats obtinguts estan organitzats per pestanyes en funció del tipus documental, indicant el nombre de documents trobats a cada base de dades.

També es pot fer una **cerca per tipus de document** (*Jurisprudencia, Legislación, Códigos, Convenios...*) seleccionant la pestanya que ens interessa i omplint el formulari que trobarem.



Per omplir els camps que porten aquesta icona cal utilitzar l'índex o tesaurus i buscar el concepte al llistat que es desplegarà.

Una cerca a l'apartat **Preguntas**, que conté la col·lecció completa de preguntes plantejades pels lectors de les publicacions de *La Ley* en els darrers cinc anys, permet accedir a consultes i casos pràctics de les diferents àrees del dret.

A la part esquerra de la pantalla hi ha les opcions de visualització dels resultats:

iReport Presenta un informe global que selecciona els documents més importants entre tot el contingut existent a laleydigital.es, classifica la informació en funció de la seva rellevància i extreu els fragments clau o essencials del document. Un cop generat l'informe permet consultar els millors documents ordenats d'acord amb la seva rellevància en relació a la consulta plantejada.

També permet navegar en els documents destacats només seleccionant el títol. A més, permet navegar en un paràgraf concret extret del document per poder llegir-lo en el seu context.

L'informe generat es pot guardar en diferents formats i imprimir mitjançant aquestes eines:



Permet imprimir l'informe generat per iReport.



Permet guardar l'informe generat per iReport en diversos formats (word, pdf o html).

Afinar resultados permet fixar i precisar la cerca de dues maneres diferents:

- Mitjançant un cercador que permet precisar la consulta introduint un terme i seleccionant la icona de la lupa.

- Seleccionant **laleydigital.es le sugiere** et proposa aquells termes o conceptes que més es repeteixen en els documents localitzats a la cerca inicial.

Clasificar resultados ofereix diverses opcions de classificació dels documents trobats en funció de diferents criteris jurídics:

- A *Jurisprudencia* per tribunal, jurisdicció i any.

- A *DGRN* per matèria i any.

- A *Dirección General de Tributos* per organisme, suborganisme i any.

- A *Legislación* per rang, àmbit, matèria i any.

- A *Convenios Colectivos* per sector d'activitat, àmbit, any i tipus de document.

- A *Bibliografía y Doctrina* per publicació editorial, tipus d'article, matèria i any.

- A *Formularios* per tipus de formularis i matèria.

- A *Preguntas* per publicació, matèria i any.