

La Universitat de Barcelona en xifres

Setembre de 2019



UNIVERSITAT DE
BARCELONA



UNIVERSITAT DE BARCELONA

Des de la seva fundació l'any 1450, la Universitat de Barcelona ha desenvolupat una intensa labor acadèmica i investigadora que l'ha convertit en un referent educatiu, científic i de pensament a escala nacional i internacional.

L'oferta formativa de la Universitat, basada en la qualitat i la innovació, atrau més de 60.000 estudiants cada any i abraça tots els àmbits del coneixement: les humanitats, les ciències de la salut, les ciències socials, les ciències experimentals i les enginyeries. En l'edició del 2019, l'Europe Teaching Rankings del *Times Higher Education* ha posicionat la Universitat de Barcelona en el 29è lloc d'Europa. I, segons l'Academic Ranking of World Universities, continua sent una de les 200 millors universitats del món.

La UB, l'única universitat espanyola membre de la Lliga Europea d'Universitats de Recerca, ha reforçat el seu caràcter d'universitat intensiva en recerca i s'ha consolidat com la més innovadora de l'Estat d'acord amb el rànquing Reuters Top 100: The World's Most Innovative Universities, en què ocupa la 75a posició a escala mundial. A més, dinou investigadors de la UB han estat reconeguts com a ICREA Acadèmia el 2018 i catorze figuren a la llista de científics més citats del món (Highly Cited Researchers). Quant a les estructures de recerca, l'Institut de Neurociències i l'Institut de Química Teòrica i Computacional han estat distingits amb l'acreditació María de Maeztu.

Pel que fa al foment de la internacionalització, s'ha treballat en dos eixos importants: la participació activa en xarxes i el reforç de les aliances interuniversitàries. En aquest aspecte, destaca la creació de l'aliança Charm European University, liderada per la Universitat de Barcelona, amb el Trinity College de Du-

blín, la Universitat d'Utrecht, la Universitat de Montpeller i la Universitat Loránd Eötvös, de Budapest. Així mateix, s'està treballant en el projecte del Campus de las Américas amb la Universitat Pablo de Olavide, de Sevilla, i la Universitat de Salamanca, per afavorir l'arribada d'estudiants de postgrau i doctorat procedents de l'Amèrica Central i del Sud.

Quant a infraestructures, s'ha inaugurat l'edifici Dolors Aleu. Disposa de nombrosos equipaments, entre els quals destaquen la Residència Universitària Aleu, amb capacitat per a més de 500 estudiants, un arxiu bibliogràfic, sales d'estudi i espais de cotreball. Tots els espais s'han dissenyat d'acord amb els Objectius de Desenvolupament Sostenible.

Totes aquestes actuacions, juntament amb l'avenç en l'elaboració del tercer Pla d'igualtat, el Programa de suport a persones refugiades i provinents de zones en conflicte, i les polítiques i accions dutes a terme per al desenvolupament sostenible, permeten a la Universitat de Barcelona assumir el rol de lideratge institucional i social.

Tot seguit trobareu les xifres que reflecteixen el més destacat de l'activitat que la UB ha dut a terme el curs 2018-2019.



Joan Elias
Rector

La Universitat de Barcelona se situa entre les 200 millors universitats del món segons l'**Academic Ranking of World Universities (ARWU) 2019** i el **QS World University Rankings 2019**.

La **taxa de rendiment** (relació de crèdits superats respecte dels matriculats) ha estat del **84%** en els graus i del **95%** en els màsters universitaris.

Estudiants

	2016-2017	2017-2018	2018-2019	% de dones
Estudiants nous de grau	10.389	10.364	10.319	62,7
Estudiants de grau	42.997	42.377	42.165	62,7
Estudiants equivalents a temps complet de grau	37.235	36.597	36.634	63,4
Titulats de grau	7.317	7.035	nd	63,7
Estudiants nous de màster universitari	3.594	3.680	3.212	60,2
Estudiants de màster universitari	5.235	5.360	5.205	61,4
Estudiants equivalents a temps complet de màster universitari	4.089	4.183	3.725	60,9
Titulats de màster universitari	3.121	3.273	nd	61,3
Estudiants a distància de grau i màster universitari ¹	1.555	1.416	1.631	60,6
Estudiants de centres adscrits (graus i màsters universitaris)	4.390	4.764	4.755	51,3
Estudiants de màsters propis, cursos d'especialització/postgrau i cursos d'expert	9.193	9.437	9.079 ²	72,2
Estudiants d'extensió universitària	1.263	1.146	962 ²	51,7
Estudiants de formació continuada (IL3)	19.195	18.906	15.431	63,0
Estudiants de pràctiques no curriculars	3.418	3.248	nd	—

¹ A través del centre adscrit UNIBA

² Dades provisionals

Formació complementària

		% de dones
Escola d'Idiomes Moderns	3.899	62,9
Estudis Hispànics	1.684	63,4
Universitat de l'Experiència	1.414	66,2
Cursos d'estiu – Els Julios	1.205	65,0
Gaudir UB	2.889	65,5

Altres estudiants

		% de dones
Serveis Lingüístics: cursos de català	1.101	64,6
IDP ¹	11.748	72,5
Aules de la Gent Gran	4.075	76,0

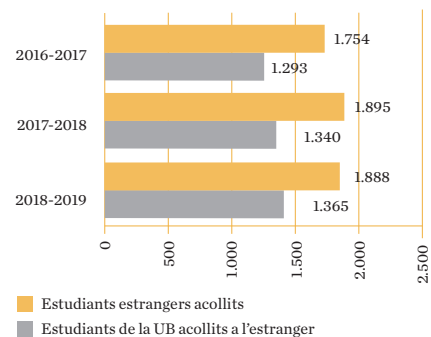
¹ Institut de Desenvolupament Professional

Millora i innovació docents

Innovació docent

Grups consolidats d'innovació docent	79
Grups d'innovació docent	19
Projectes d'innovació docent actius	118
% de PDI que es forma a l'IDP	65,6
Cursos en línia oberts i massius (MOOC)	10

Mobilitat en el marc de programes



Internacionalització

Convenis amb universitats i altres institucions estrangeres

3.769

Programes Erasmus + actius

54

Nacionalitats diferents dels estudiants

129¹

Estudiants de nacionalitat estrangera

10.416¹

PDI de nacionalitat estrangera

456

¹ Dades provisionals

La UB té signats **convenis amb 116 de les 200 millors universitats del món**, segons el *Times Higher Education*.

Facultats

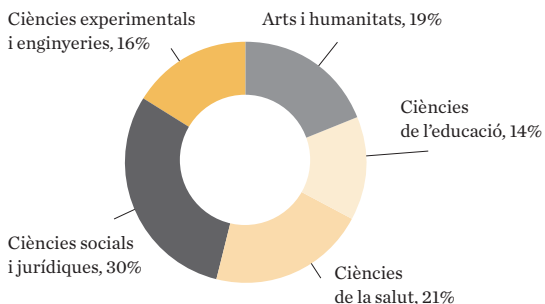
	Graus					Màsters universitaris				PDI
	Oferta d'ensenyaments ¹	Estudiants nous	Total d'estudiants	Estudiants equivalents a temps complet	Titulats (2017-2018)	Oferta d'ensenyaments	Estudiants nous	Total d'estudiants	Titulats (2017-2018)	
Facultats de la UB	62	10.319	42.165	36.634	7.035	146	3.212	5.205	3.273	5.773
Belles Arts	3	405	1.546	1.364	264	5	46	89	70	196
Biologia	6	551	2.132	1.931	426	15	306	371	326	374
Ciències de la Terra	3	128	433	388	38	4	56	116	50	90
Dret	6	1.353	5.240	4.485	891	12	305	728	281	403
Economia i Empresa	5	1.670	6.908	6.007	1.063	16	261	485	295	593
Educació	5	1.449	5.974	5.204	1.153	13	598	768	581	628
Farmàcia i Ciències de l'Alimentació	3	536	2.567	2.371	410	7	111	126	188	344
Filologia i Comunicació	11	784	2.887	2.494	411	9	148	293	163	319
Filosofia	1	206	664	523	83	6	87	139	96	79
Física	2	263	1.198	947	167	10	148	216	168	256
Geografia i Història	5	706	2.840	2.279	422	13	300	565	251	281
Informació i Mitjans Audiovisuals	2	168	582	442	94	4	11	33	40	75
Matemàtiques i Informàtica	2	263	1.134	841	151	3	43	69	27	107
Medicina i Ciències de la Salut	6	978	4.385	4.203	811	12	426	591	377	1.474
Psicologia	1	491	2.112	1.800	410	9	226	398	213	303
Química	3	368	1.563	1.355	241	8	140	218	147	246
% de dones	—	62,7	62,7	63,4	63,8	—	60,2	61,4	61,4	47,1
Centres adscrits a la UB²	12	1.131	4.296	4.051	670	11	1.122	2.090	645	509

¹ Inclou l'ensenyament propi d'Investigació Privada, de la Facultat de Dret, i el grau de Ciències Biomèdiques, de les facultats de Biologia i de Medicina i Ciències de la Salut

² El total inclou cinc professors en comissió de serveis a l'IDP

³ Inclou els estudiants del centre adscrit UNIBA

Estudiants de grau i màster universitari, per àmbit



Els estudiants de grau valoren el seu professorat amb un **7,35** i els de màster universitari, amb un **7,83**.



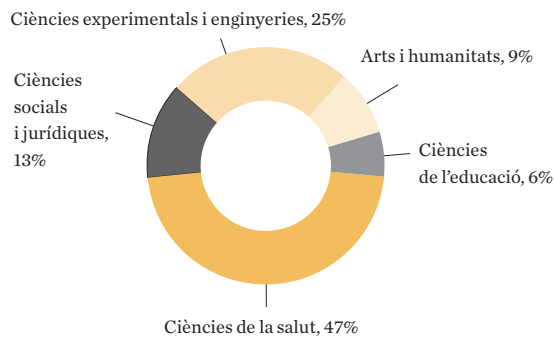
Recerca i transferència de tecnologia

	2016	2017	2018
Fons de recerca captats en convocatòries competitives i no competitives (milers d'euros)	107.326	88.326	133.383
Projectes de recerca	47.384	15.399 ¹	31.647
Accions complementàries	—	376	85
Ajuts per a recursos humans	4.302	11.977	12.378
Altres ajuts	3.378	4.443	10.273
Infraestructures	657	—	192
Convenis de recerca	445	522	759
Contractes de la Fundació Bosch i Gimpera (FBG)	12.532	10.748	13.658
Serveis dels Centres Científics i Tecnològics a institucions externes	3.250	3.373	3.445
Fons captats per investigadors de la UB en altres institucions participades ²	35.377	41.487	60.947

¹Sense convocatòria del Ministeri d'Economia, Indústria i Competitivitat

²Institut d'Investigacions Biomèdiques August Pi i Sunyer (IDIBAPS), Institut d'Investigació Biomèdica de Bellvitge (IDIBELL), Institut de Bioenginyeria de Catalunya (IBEC), Institut de Recerca en Energia de Catalunya (IREC), Institut de Recerca Biomèdica (IRB), Centre de Recerca Ecològica i Aplicacions Forestals (CREAF), Institut d'Estudis Espacials de Catalunya (IEEC), Institut de Salut Global de Barcelona (ISGlobal) i Centre de Recerca en Agrigenòmica (CRAG)

Tesis doctorals llegides, per àmbit



	2016	2017	2018
Investigadors en formació	4.890	4.714	4.690
Projectes en programes de doctorat industrial	16	12	18
Tesis doctorals llegides	1.158	461	541 ¹
Publicacions científiques (WoS)	5.381	5.714	5.707

¹Dades provisionals

Estructures de recerca

Instituts de recerca propis	15
Instituts universitaris de recerca propis	2
Centres de recerca	5
Instituts de recerca amb participació UB	10
Instituts interuniversitaris	5
Observatoris propis	10
Observatoris amb participació UB	2
Centres de documentació	3

Recerca

Projectes de recerca actius	877
Projectes del programa Horitzó 2020	34
Projectes concedits pel Consell de Recerca Europeu	4
Grups de recerca consolidats	251

Transferència de tecnologia i coneixement

Contractes de la FBG	719
Contractes de llicència signats	15
Empreses de base tecnològica de nova creació	2
Patents sol·licitades	69
Comunicacions d'invençions	50

Personal

Ràtio PDI integrat en recerca / PDI EJC ¹	74,22
Professorat integrat en recerca	2.240
Investigadors sènior ²	73
Investigadors júnior ³	52
Investigadors postdoctorals	69
Investigadors predoctorals en formació	574
Tècnics i auxiliars de recerca	466
Investigadors de la FBG	327
Tècnics i auxiliars de la FBG	147

¹Equivalent a jornada completa

²Inclou ICREA i Ramón y Cajal

³Inclou Beatriu de Pinós, Juan de la Cierva i altres

L'equipament científic dels Centres Científics i Tecnològics de la UB està valorat en **42 milions d'euros**.

107 entitats instal·lades al Parc Científic de Barcelona

La Universitat de Barcelona és la universitat pública més ben posicionada de l'Estat en el **QS Graduate Employability Ranking**, on ocupa la posició **80** a escala mundial.

24.500 impactes d'articles científics de la UB.
16 milions de visites al web de la UB l'any 2017.

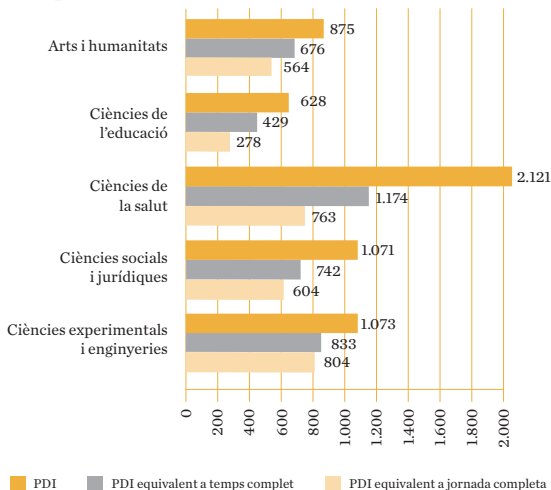
Personal docent i investigador

	% de dones	
Total de PDI	5.773	47,1
Catedràtics d'universitat	454	22,7
Catedràtics d'escola universitària	15	60,0
Titulars d'universitat	975	43,5
Titulars d'escola universitària	106	53,8
Catedràtics laborals	24	12,5
Professors agregats	542	50,7
Professors lectors	115	50,4
Professors col·laboradors permanents	78	66,7
Associats	2.426	51,7
Associats mèdics	741	48,6
Investigadors	176	46,0
Professors emèrits	50	20,0
Altres ¹	71	45,1
PDI amb vinculació permanent²	2.194	42,7
PDI equivalent a temps complet	3.857,6	46,8
PDI equivalent a jornada completa	3.017,9	45,6

¹ Inclou professors visitants, professors emèrits del Pla de jubilació anticipada i professors en comissió de serveis a l'IDP

² Inclou PDI ordinari (catedràtics i titulars), PDI agregat, PDI col·laborador permanent i PDI catedràtic laboral

PDI per àmbit



Personal d'administració i serveis

	% de dones	
Total de PAS	2.362	64,0
PAS funcionari	1.041	79,7
PAS laboral	1.321	51,6
Ràtio PAS/PDI	0,41	
Ràtio PAS/PDI ETC	0,61	

Serveis

Biblioteca	
Biblioteques	16
Fons de monografies	1.773.469
Fons de publicacions periòdiques	75.704
Préstecs	553.899
Punts de lectura	6.518
Usuaris d'Esports UB	4.173
Beclaris de col·laboració en serveis i centres	760
Participants al Club de Feina	1.002
Socis d'Alumni UB	7.695
Voluntaris participants a Voluntariat UB	2.095

Activitats culturals

Participants en visites guiades a l'Edifici Històric	4.576
Concerts organitzats en el Cicle de Música	18
Exposicions temporals al Museu Virtual	13

Pressupost

Ingressos (milers d'euros)	386.111
Cap. 3 Taxes i altres ingressos	124.413
Cap. 4 Transferències corrents	240.303
Cap. 5 Ingressos patrimonials	12.446
Cap. 7 Transferències de capital	8.948

Despeses (milers d'euros)	386.111
Cap. 1 Despeses de personal	281.821
Cap. 2 Compra de béns i serveis	70.479
Cap. 3 Despeses financeres	2.820
Cap. 4 Transferències corrents	8.010
Cap. 6 Inversions reals	17.842
Cap. 8 Actius financers	1.300
Cap. 9 Passius financers	3.839

Oferta acadèmica

- 74 graus
- 12 itineraris d'estudis simultanis
- 157 màsters universitaris
- 48 programes de doctorat
- 215 diplomes d'especialització/postgrau
- 350 programes de màster
- 139 cursos d'expert
- 101 cursos superiors universitaris
- 97 programes d'extensió universitària
- 709 cursos de formació continuada (IL3)
 - 1 títol propi
- 12 graus i 11 màsters universitaris impartits en **centres adscrits**
- 7 màsters universitaris i 2 programes de doctorat **Erasmus Mundus**

Per al **curs 2019-2020**, s'ha aprovat una oferta de **73 graus**, **13 itineraris d'estudis simultanis**, **157 màsters universitaris** i **48 programes de doctorat**.

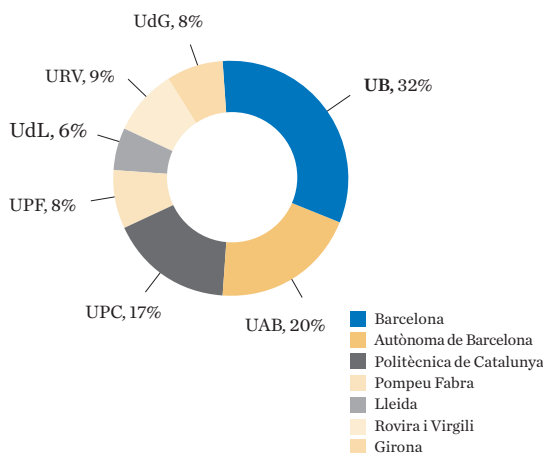
Estudiants

- 42.165 estudiants de **grau**
- 5.205 estudiants de **màster universitari**
- 4.690 **investigadors en formació**
- 10.041¹ estudiants de **postgrau**

¹ Dades provisionals

10.308 titulats de grau i màster universitari i **461 tesis doctorals** llegendes el curs 2017-2018.

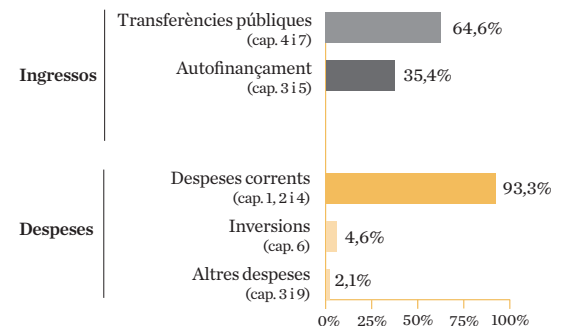
Estudiants de grau al sistema universitari públic i presencial de Catalunya



Per al **curs 2019-2020**, 14.736 estudiants han triat la UB com a **primera opció**, el 31% del total de sol·licituds en primera preferència de les universitats públiques catalanes. Amb una oferta de 10.988 places, la **taxa de demanda** de la UB se situa en l'1,3.

- 16 facultats
- 60 departaments i 1 unitat de formació i recerca
- 682.800 m² de superfície construïda
- 16 biblioteques
- 9 centres adscrits
- 5.773 docents i investigadors
- 2.362 membres del personal d'administració i serveis

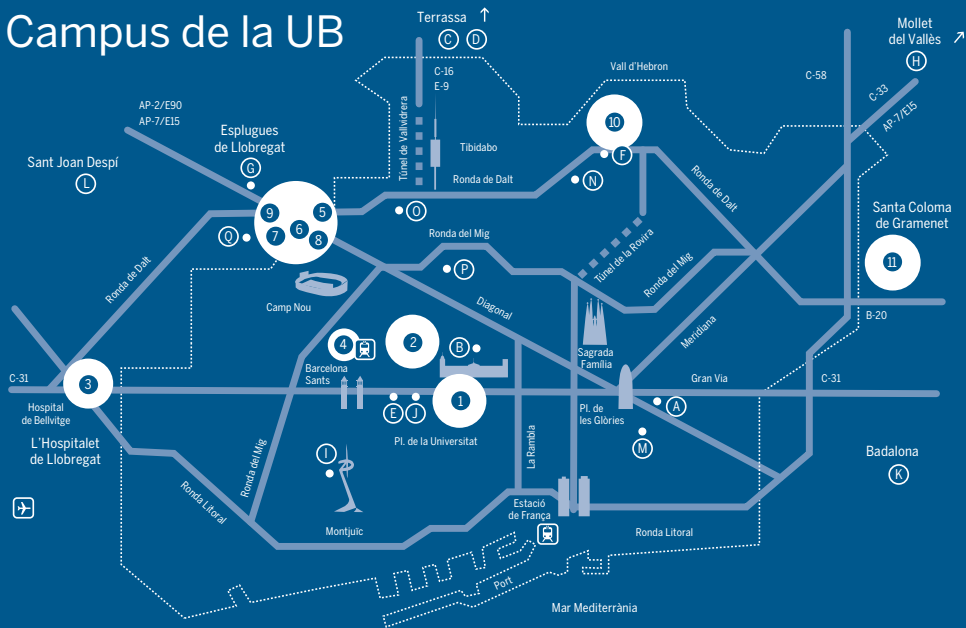
Pressupost



386.110.607 euros de pressupost.
133.383.320 euros de fons captats en recerca i transferència de tecnologia.

Algunes dades d'aquest document estan subjectes a tancament definitiu. Dades del curs 2018-2019.

Campus de la UB



- 1** Campus d'Humanitats
- Rectorat, Gerència i serveis generals
 - Facultat de Filologia i Comunicació
 - Facultat de Filosofia
 - Facultat de Geografia i Història
 - Facultat de Matemàtiques i Informàtica

- 2** Campus de Medicina Clínic August Pi i Sunyer
- Facultat de Medicina i Ciències de la Salut
 - Hospital Clínic de Barcelona
 - Col·legi Major Ramon Llull

- 3** Campus de Ciències de la Salut de Bellvitge
- Facultat de Medicina i Ciències de la Salut
 - Hospital Universitari de Bellvitge

- 4** Facultat d'Informació i Mitjans Audiovisuals

- 5** Campus de la Diagonal Portal del Coneixement
- Facultat de Dret
 - Facultat d'Economia i Empresa
- 6**
- Facultat de Belles Arts
 - Facultat de Biologia
 - Facultat de Ciències de la Terra i Ciències de l'Alimentació
 - Facultat de Física
 - Facultat de Química
- 7**
- Parc Científic de Barcelona
- 8**
- Col·legi Major Penyafort-Montserrat
 - Residència Universitària Aleu
- 9**
- Esports UB

- 10** Campus de Mundet
- Facultat d'Educació
 - Facultat de Psicologia
 - Institut de Ciències de l'Educació

- 11** Campus de l'Alimentació de Torribera
- Facultat de Farmàcia i Ciències de l'Alimentació

- A** Parc de les Humanitats i les Ciències Socials
- B** Escola de Noves Tecnologies Interactives (ENTI)
- C** Escola Superior de Cinema i Audiovisuals de Catalunya (ESCAC)
- D** Escola Superior de Comerç i Distribució (ESCODI)
- E** Escola Superior de Relacions Públiques (ESRP)
- F** Escola Universitària d'Hoteleria i Turisme CETT
- G** Escola Universitària d'Infermeria Sant Joan de Déu
- H** Institut de Seguretat Pública de Catalunya (ISPC)
- I** Institut Nacional d'Educació Física de Catalunya (INEFC)
- J** Àrea de Formació Complementària (AFC) Escola d'Idiomes Moderns (EIM)
- K** Centre Cultural El Carme Àrea de Formació Complementària (AFC)
- L** Torre de la Creu Àrea de Formació Complementària (AFC)
- M** Institut de Formació Contínua (IL3-UB)
- N** Centre d'Estudis Històrics Internacionals (CEHI)
- O** Finca Pedro Pons Centre d'Estudis Internacionals (CEI) Sindicatura de Greuges Claustre de Doctors
- P** Col·legi Major Sant Jordi
- Q** Servei d'Atenció a l'Estudiant (SAE)



UNIVERSITAT DE
BARCELONA

Gran Via de les Corts Catalanes, 585
08007 Barcelona
Tel.: 934 021 100
www.ub.edu

