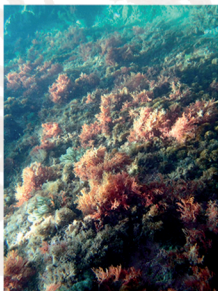


HERBARI DOCENT DE LA UNIVERSITAT DE BARCELONA



Herbari de la Universitat de Barcelona (BCN)

Rhodophyta, Florideophyceae, Gigartinales

BCN-D-243

Sphaerococcus coronopifolius Stackhouse

Localitat: Bau de Cap Falcó, Roses, Alt Empordà

Coordenades geog: 3,22 / 42,23

Recol·lector/s: Cesare Guercia

Data: 15-6-2015



UNIVERSITAT DE
BARCELONA

L'herbari docent és una col·lecció de plantes preparada especialment com a material de suport a la docència de les diferents assignatures relacionades amb la botànica. És un projecte en curs que té com a objectiu recollir les plantes més comunes de la nostra flora, incloent les algues marines. A cada plec hi ha, a més de la mostra, el seu nom científic, el nom comú i dades sobre les característiques de l'espècie: forma biològica, fenologia, hàbitat i altitud i un mapa amb l'àrea de distribució. També inclou una o més imatges de detall de la mostra a la natura, que ajuden a identificar l'espècie.

Els plecs es poden consultar als **CRAI Biblioteques de Biologia, i de Farmàcia i Ciències de l'Alimentació**. També els podeu veure a l'herbari virtual del CeDocBiV:

www.ub.edu/cedocbiv/herbari-virtual/herbari-docent



Imprès juny 2019