



UNIVERSITAT DE
BARCELONA

CRAI

Centre de Recursos per a
l'Aprenentatge i la Investigació

Treball Final de Grau (TFG) Curs 2020-21

La tria i definició del tema

01 QUE T'AGRADI!

Hi dedicaràs moltes hores i et serà més fàcil si el tema et motiva



Segueix les consells donats des de la tutoria abans de decidir-te

02 CERCA GENERAL

Fes una cerca general pels temes d'interès inicial a la xarxa per veure quins aspectes s'han estudiat



Concreta el tema a partir dels resultats de la cerca inicial i consulta obres de referència de la temàtica

03 BIBLIOGRAFIA DISPONIBLE

Assegura't que tindràs bibliografia disponible! Fes un cop d'ull al catàleg i bases de dades.



Analitza com han enfocat el tema altres autors per ajudar-te a definir el teu.

04 TEMPS



Calcula el temps que disposes en relació al que el tema exigirà

Font imatge: CRAI Lletres UB

Preparar la cerca d'informació

01 Llista paraules clau que defineixin la teva recerca



Busca termes relacionats i sinònims.

Tradueix-los a altres llengües.

02 Afina les paraules clau



A partir dels resultats refina les paraules clau.

Detecta els principals autors i publicacions.

Usa les eines de thesaurus o matèries de la base de dades.

03 Prepara l'estratègia de cerca



Utilitza operadors booleans (AND, NOT, OR).

Filtra els resultats (anys, tipus de document...).

Font imatge: CRAI Lletres UB

[Aquest document](#) pot ajudar-te a planificar la teva cerca.

La cerca d'informació

Thesaurus UB

Us ajudarà a trobar els termes acceptats de la matèria que us interessa.

També podreu veure termes més genèrics, més concrets o relacionats i les traduccions de les matèries en castellà, anglès i francès.

Proveu la seva interfície gràfica per navegar d'un terme a un altre!

 [Thesaurus UB](#)



DIFERENTS IDIOMES Catalán Inglés Francés

CERCA AVANÇADA BUSCAR +

CERCA SIMPLE

Filtres

- Tesauros**
 - Matèries (22818)
 - Noms geogràfics (2418)
 - Gènere/Forma (218)
- Microtesauros**
 - Europa (104)
 - Europa del Sud (2818)
 - Espanya (1142)
 - Medicina (2146)
 - Biologia (2227)
 - Dret (1078)
 - Filologia (1088)
 - Belles arts (1068)
 - Catalunya (1226)
 - Química (1077)
 - Altres (22877)

CATEGORIES TEMÀTIQUES

NOMS GEOGRÀFICS

DESCRITORS ORDENATS ALFABÈTICAMENT

27553 resultats **ULTIMS**

- 'Amman (Jordània)**
Nom geogràfic
- 25 de Setembre (Rubi, Catalunya)**
Nom geogràfic
Rubi (Catalunya)
- A priori**
Matèria
Abstracció: Teoria del coneixement
- A Ulloa (Galícia)**
Nom geogràfic
Lugo (Galícia - Província)
- A-Des-Negres (Portugal)**
Nom geogràfic
- Asist (Bèlgica)**
Nom geogràfic
- Aronsburg (Estats Units d'Amèrica)**
Nom geogràfic
- Áboo (Matemàtica)**
Matèria
Instrument matemàtic
- Abadeses**
Matèria
Superior religioses

EXPORTA LES DADES EN ALTRES FORMATS

DESAR COM:

ENLLAÇOS AMB ALTRES BASES DE DADES

CERCA DOCUMENTS

Lateralidad

Psicofisiologia
Dominància cerebral
Lateràlitat
Zurda y diestra

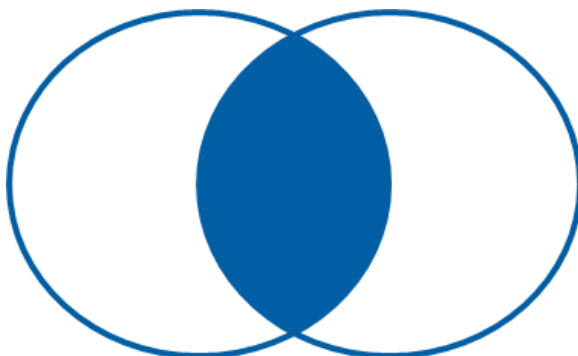
REPRESENTACIÓ GRÀFICA I DINÀMICA

TH UB El Thesaurus DE LA UNIVERSITAT DE BARCELONA

La cerca d'informació

Operadors Booleanos

AND



Cada resultat conté **tots** els termes de cerca

Ex: *Travel AND Europe*

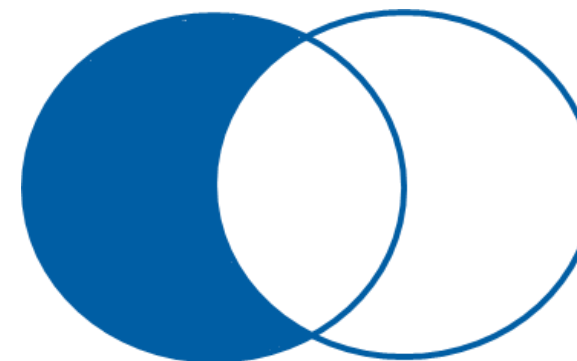
OR



Cada resultat conté com a mínim **un** dels termes de cerca

Ex: *College OR University*

NOT

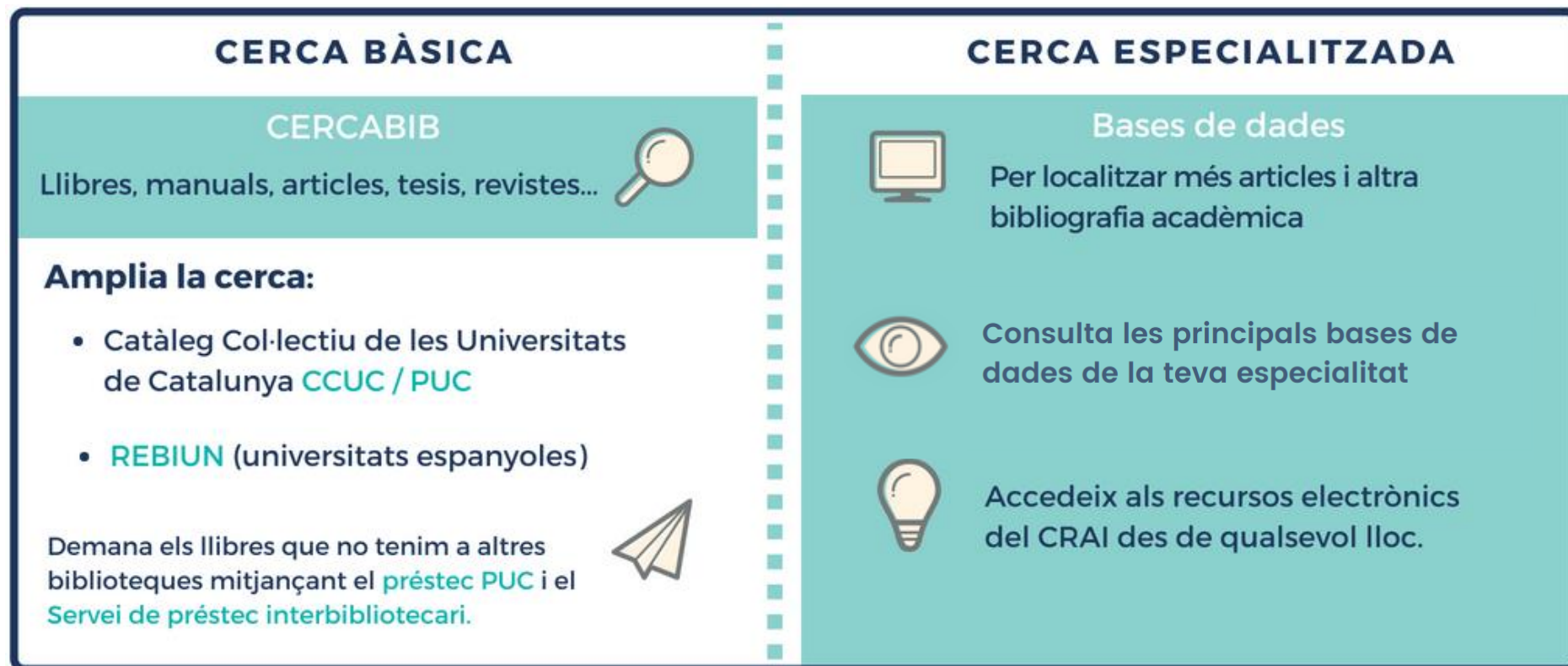


Els resultat exclouen **un** dels termes de cerca

Ex: *Mustang NOT Animal*

La cerca d'informació

- ▶ [Cercabib](#)
- ▶ [CCUC](#)
- ▶ [Rebiun](#)
- ▶ [Préstec interbibliotecari](#)

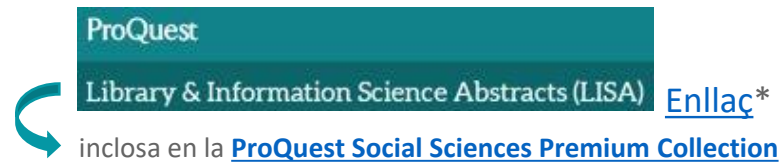


Font imatge: CRAI Lletres UB

També pots consultar obres de referència de la temàtica (p. Ex. [diccionaris especialitzats en biblioteconomia](#))

Bases de dades acadèmiques

Bases de dades específiques de biblioteconomia



ProQuest
Library & Information Science Abstracts (LISA) [Enllaç*](#)
inclosa en la [ProQuest Social Sciences Premium Collection](#)



Temaria
revistes digitals de biblioteconomia i documentació [Enllaç](#)



e-LiS e-prints in library & information science
[2003-2018] 15th Anniversary [Enllaç](#)



ClassWeb [Enllaç*](#)



ULRICHSWEB™
GLOBAL SERIALS DIRECTORY [Enllaç*](#)

Bases de dades multidisciplinàries i de ciències socials



InDICES
CSIC [Enllaç*](#)



Clarivate
Analytics
WEB OF SCIENCE™ [Enllaç](#)



PROJECT MUSE™ [Enllaç](#)

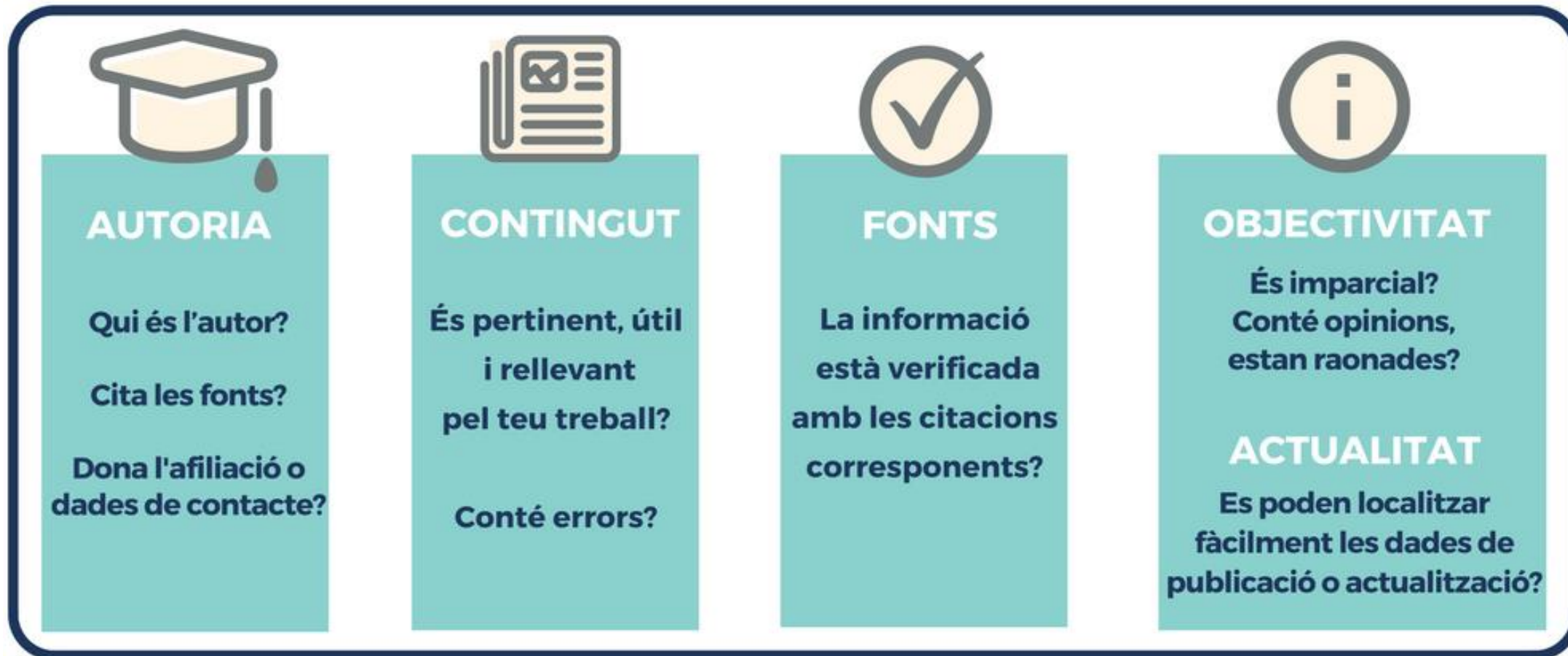


Dialnet plus [Enllaç](#)



Scopus® [Enllaç](#)

Avaluar la informació



Font imatge: CRAI Lletres UB

 [Exposició virtual *Fake News Fake Science*](#)

La redacció acadèmica

Llibres a la biblioteca

Al catàleg trobaràs [Guies i manuals](#) d'ajuda per redactar tesis i altres treballs acadèmics.



Al CRAI d'Informació i Mitjans Audiovisuals, la major part d'aquests documents es troben amb el topogràfic **001.8**



Serveis Lingüístics UB

La [Guia lingüística per a la presentació escrita i oral del treball final de grau](#), realitzada pels Serveis lingüístics de la Universitat de Barcelona, conté apartats específics per a la presentació oral i escrita.



GUIA LINGÜÍSTICA PER A LA PRESENTACIÓ ESCRITA I ORAL DEL TREBALL FINAL DE GRAU



10 consells per al treball escrit del TFG



Treball escrit

Orientacions i consells audiovisuals per redactar el TFG o altres treballs acadèmics. El text està en català, anglès i castellà.



10 consells per a la presentació oral del TFG



Presentació oral

Recomanacions per a l'exposició oral del TFG amb exemples i àudios.

Exemples de TFG i TFM

Al Dipòsit Digital de la UB hi podeu trobar els [treballs d'alumnes](#) que han tret millors notes dels cursos anteriors. És una bona font on trobareu exemples de bones pràctiques i de com s'ha d'estructurar un treball per treure el màxim rendiment acadèmic.

Feu una ullada a aquestes col·leccions de treballs de l'alumnat



- ▶ [TFG Informació i Documentació](#)
- ▶ [TFG Comunicació Audiovisual](#)
- ▶ [TFM Biblioteques i col·leccions patrimonials](#)
- ▶ [TFM Gestió de continguts digitals](#)
- ▶ [TFM Gestió i direcció de biblioteques i serveis d'informació](#)



**MÉS
ENDAVENT
RECORDEU
QUE**

Si en acabar el vostre TFG heu tret bona nota, parleu amb el vostre tutor/a sobre [com pujar també el vostre treball al nostre DIDI](#)

La bibliografia



Font imatge: CRAI Lletres UB


[!\[\]\(4729e517bc6a7cd81c8025b9646574fb_img.jpg\) Gestor Bibliogràfic Mendeley](#)


[!\[\]\(cbe80b694ebd74fcfe136a095b608235_img.jpg\) Com elaborar referències bibliogràfiques](#)


El plagi i els drets d'autor

ACCIONS QUE CAL EVITAR


Més informació:
plagiarism.org

 Copiar l'estructura d'un text canviant paraules però **sense acreditar la font**.

 Fer passar el treball d'una altra persona **com a propi**.

 No posar cometes a una cita.

 Copiar paraules o idees alienes **sense acreditar l'autoria**.

 Copiar tantes **paraules o idees** d'una font que al final aquesta constitueix el gruix del teu treball, tant si cites la font com si no.

 Donar informació incorrecta sobre la font d'una cita.

Font imatge: CRAI Lletres UB

 [Recursos sobre plagi](#)

 [FAQs sobre drets d'autor](#)

Eines per a fer presentacions

ORGANITZACIÓ

- Segueix una estructura **coherent i lògica**.
- Intenta **no atepir** la presentació amb un excès d'informació.

CLAREDAT

- Tria una mida de lletra **gran**.
- Sigues **breu**: utilitza paraules clau i frases curtes.
- Els **colors** et poden servir per **emfatitzar** conceptes.



IMATGES

Utilitza-les per il·lustrar el que vols explicar.



GRÀFICS

Una bona manera de mostrar els resultats amb dades



PROGRAMARI

Familiaritza't bé amb l'eina que utilitzis per fer la presentació.

Font imatge: CRAI Lletres UB

[!\[\]\(41aea2746216b27a6939d696d8e035da_img.jpg\) Espai del TÀCTIC \(et recomanem\)](#)

[!\[\]\(7bc43b319a082987e20f7bf78f4bab80_img.jpg\) Infografia eines TÀCTIC](#)

Parlar en públic

- Porta un esborrany o anotacions.
- Parla amb claredat i precisió.
- Utilitza un lèxic variat i ric, amb la terminologia adequada pel tema.
- Controla la velocitat i la inflexió de la veu, evitant un to monòton o anar massa ràpid.
- Gestualitza per emfatitzar els punts clau.
- Transmet entusiasme sobre el tema.

DISCURS



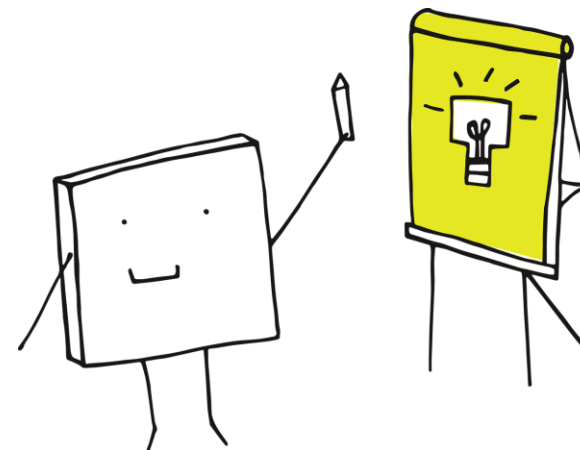
PRACTICA!

És important que practiquis davant d'algú de la teva confiança.



CONCLUSIÓ

No finalitzis abruptament, prepara una bona conclusió final.
Acaba amb un somriure.



▶ [How to give a good presentation](#)

Font imatges: CRAI Lletres UB

▶ [Art de parlar en públic al CRAI](#)

▶ [Guia serveis lingüístics](#)

LLENGUATGE CORPORAL



- Mostra seguretat i serenitat.
- Manté una postura d'obertura: esquena recta, mans i braços oberts.
- Evita els tics gestuals.
- No tapis amb el teu cos les diapositives.



CONTACTE

- Manté contacte visual amb el públic.
- No fixis l'atenció en cap persona o lloc en concret.
- Somriu.

I si encara teniu dubtes

Pregunteu al CRAI Biblioteca

El personal de la biblioteca resoldrà els vostres dubtes.

Accediu al web inicial del CRAI

A la secció [Preguntes més freqüents](#) trobareu les consultes més habituals ja respostes.

Adreceu-vos al S@U

És un servei d'informació virtual per a qualsevol consulta sobre els CRAI Biblioteques i els seus recursos i serveis, disponible durant les 24 hores dels set dies de la setmana, i atès per bibliotecaris especialitzats.

Escriviu-nos a: bib.informacio.audiovisuals@ub.edu

O bé truqueu-nos!

934 035 769

934 035 768





**Moltes
gràcies!**



Us ha estat útil?
Ajudeu-nos a millorar
bit.ly/2s05WCQ