

9 A JORNADA
DE BONES
PRÀCTIQUES

#9jbpCRAI

Transversalitat des de Processar i Descriure: Unitat de Procés Tècnic

Roberta Boscaro - Ramon Anglada
CRAI - Unitat de Procés Tècnic



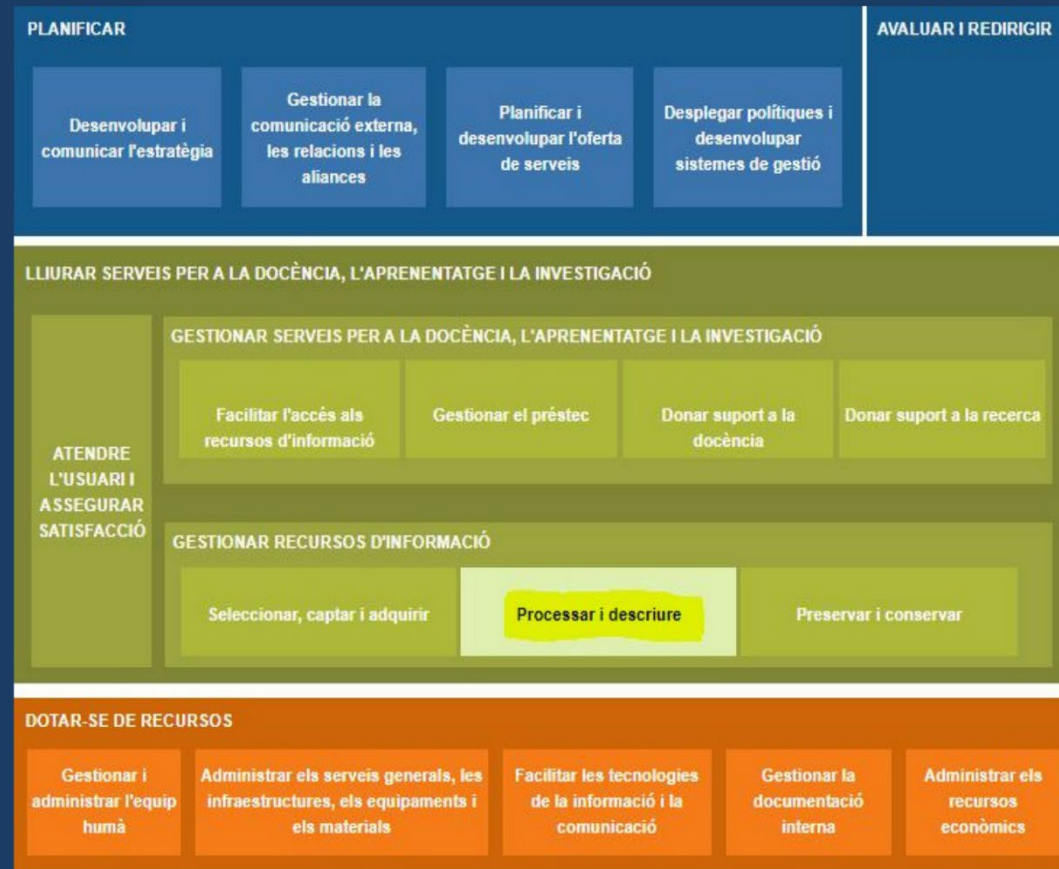
UNIVERSITAT DE
BARCELONA

CRAI

Centre de Recursos per a
l'Aprenentatge i la Investigació

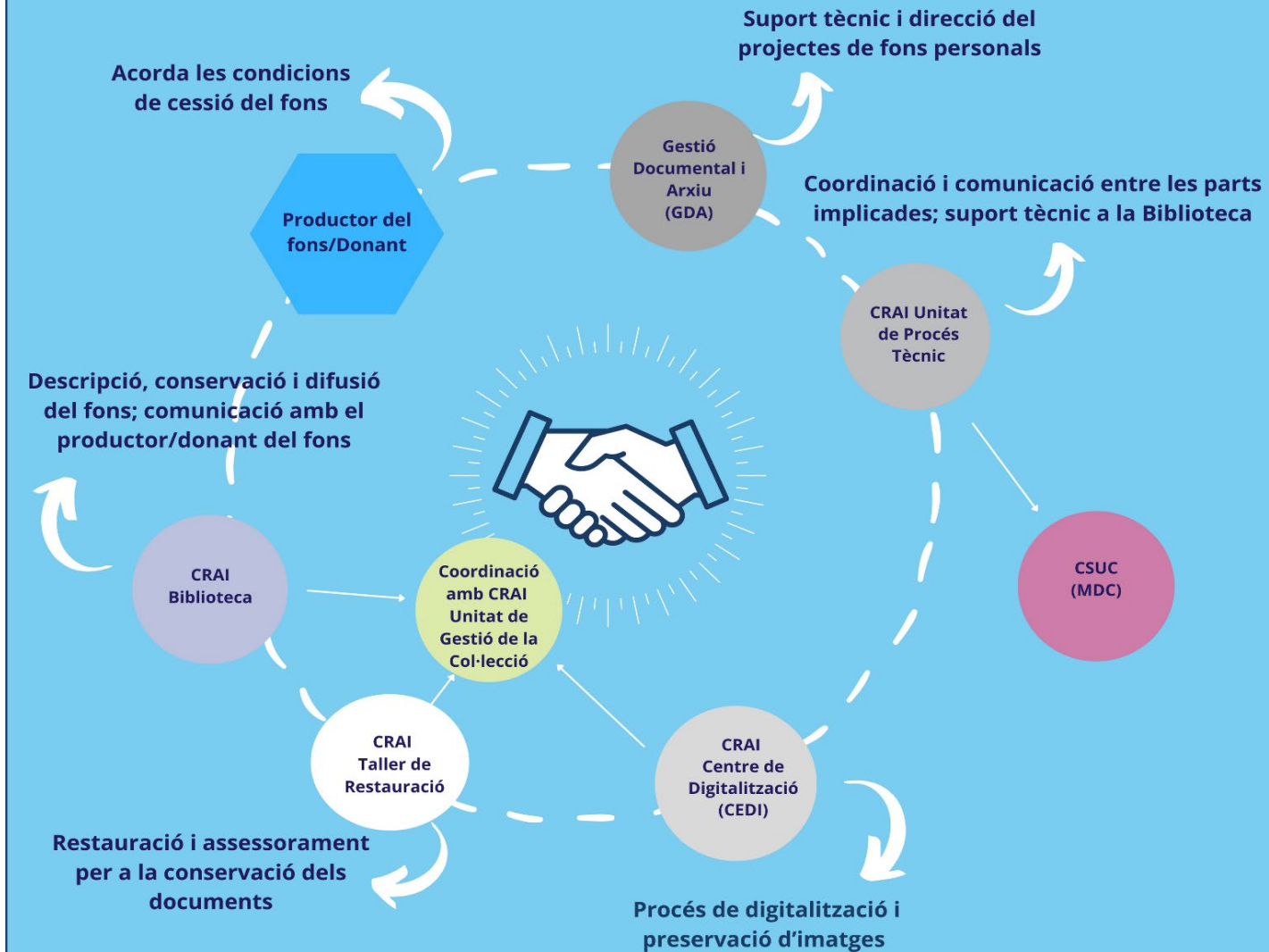


TRANSVERSALITAT DES DE "PROCESSAR I DESCRIBRE": UNITAT DE PROCÉS TÈCNIC



Seguint les línies estratègiques del CRAI:
Enriquir el seu fons amb documents únics
Donar un servei a la investigació

GESTIÓ PATRIMONIAL: ACTORS PRINCIPALS



- Establir xarxes de col·laboració, normalitzant els procediments de treball, permet:



- Compartir recursos
- Posar idees en comú
- Genera sinèrgies i optimitza els resultats

- Coordinar les activitats contribueix a assolir els objectius generals del CRAI de conservació del patrimoni cultural i de servei a la investigació



Mis distinguidos reyes magos Melchor, Gaspar y Baltasar que el día de los reyes no os olvidéis del niño que escribe estas líneas me llamo Eduardo Alvarez Fernandez con domicilio en el Paseo del Rey 8-3º - centro - B. D.

Mi deseo sería que me mandaran un rompe-cabezas, una caja de soldados y un juego de carreras de caballos.

Mil gracias anticipadas de su affmo servidor

MADRID DIA 6 DE ENERO DE 1924-
 QUERIDOS REYES DESEO LAS SIGUIENTES COSAS: UN CARTERA DE GOBERNOR QUE SEA DE MASCAYILA UN VIOLIN IGUAL QUE EL DE EL BAZAR Y UNA MESA DE BIYAR COMO LA QUE HAY EN LAS ALMACENES RODRIGEZ - HAGIENDO LA PROMESA DE QUE CUMPLIRE VUESTROS MANDATOS QUE ESPERO ME LOS HAGAN PORSCRITO



una birria

“Un estudio acerca de la psicología i carácter de los niños en España”

una camita chiquitita,

Queridos reyes magos el objetivo de esta es para que me hagan el favor de traerme una cocina de espaldas

IMPRIMÉ

Imprimen Italie

PRODUZIONE ITALIANA

GASPARINI 1110

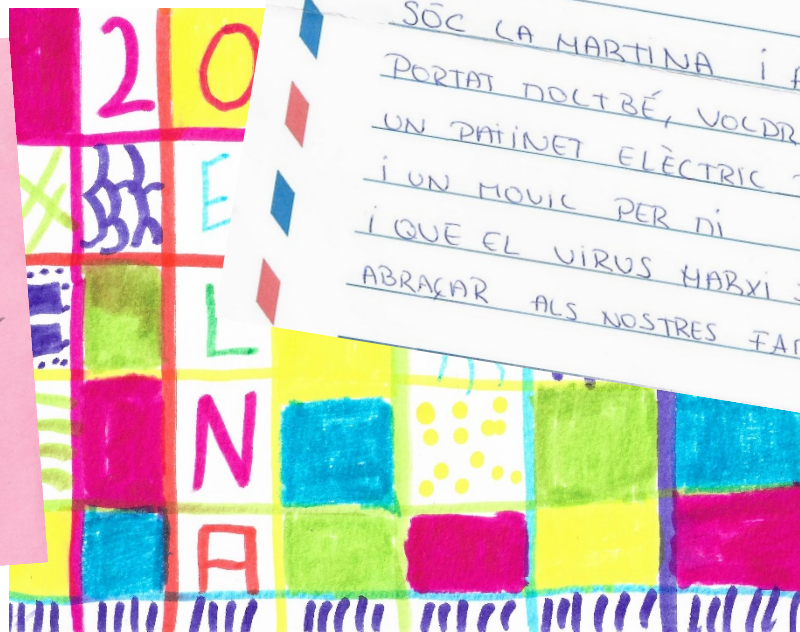


Estimats reis magis, aquest any
m'he portat molt bé i voldria que
m'heu porteu:

- Cartes Pokémon VMax
- Moltes de bitxes
- Cartes Pokémon grans VMax
- Figures Pokémon grans
- Figures Pokémon
- Nines de peluix Pokémon
- Llocs molt bonics
- Roba Pokémon
- gorro de Pokémon que aixeca
les orelles
- Nintendo Switch
- Jocs de Nintendo Switch



Hola estimats reis
magis, m'he portat
una mica regular
i una mica bé, però
voldria aquestes
cosetes.
Us estimo molt.



ESTIMATS REIS MAGS...

SOC LA MARTINA I AQUEST ANY D'HE
PORTAT MOLT BÉ, VOLEDRIA QUE EN PORTÉSIU
UN PATINET ELÈCTRIC PEL NEU GERDÀ
I UN MOVIE PER MI
I QUE EL VIRUS HABI JA I POGUEM
ABRAÇAR ALS NOSTRES FAMILIARS.





ACTUALITAT

Cartes als Reis Mags per continuar un estudi iniciat fa cent anys

Les cartes d'Alella formen part del projecte del Centre de Recursos per a l'Aprenentatge i la Investigació de la Universitat de Barcelona

RAMON ANGLADA i ROBERTA BOSCARD

Actualment, llegir una carta als Reis Mags no s'entén tant com fa cent anys. Presentacions poc llunyanes, paraules sovint atreïdes, frase directe que ha abastinat el vós per abraçar el tu i l'hebes intercanviades de després. En la majoria dels casos s'han perdut les ganes d'expressar les per escrit i les imatges, sovint retallades de catàlegs comercials, han substituït la paraula. Què ha passat? S'ha perdut la màgia? La il·lusió de rebre regals continua viva, però es veu diferent que, a conseqüència del canvi cultural, també la relació dels infants amb les majestats els Reis Mags s'ha transformat. El Centre de Recursos per a l'Aprenentatge i la Investigació (CRAI) de la Universitat de Barcelona ha decidit analitzar aquest



Mostre de les cartes d'Alella del Nadal de 2020.

previs a partir de la comparació de cartes recollides entre els anys 1921 i 1926, amb ones altres d'arxius recollides amb la col·laboració d'ajuntaments locals i escoles. Les dades van a més d'una dècada i abarquen els anys 2000; les respostes escrites en plena pandèmia de coronavirus. I es així com ha passat s'ha el projecte Cartes als Reis Mags, que preveu confrontar les dades col·leccionades i investigar qüestions tan variades com què ens diu sobre el que escriuen als Reis fa cent anys i què ens diu ara? Els infants més pobres ens han deixat cartes o menys con-

el Periódico | Mitjans, 6 de enero de 2022 | 27

Entender + con la ciencia

¿Cómo han cambiado las cartas a los Reyes Magos?

Documentalistas de la Universitat de Barcelona han recollido cartes enviades a los Reyes Mags cien años después de que Pere Bosch i Gimpera hi donés forma. Este estudio, junto con otros dos fondos en Madrid y Almería, revela profundos cambios sociales a través de las palabras de niños y niñas.



MICHELLE CATANZARO

El fet és que, en comparant una carta de postcard enviada a un rei dels Reis Mags el 1921 amb una enviada el 2020, es veu un canvi de llenguatge i de temàtica. Les cartes dels anys 2000 són més breus i més directes, amb frases més senzilles i més enfocades a la sol·licitud dels regals. A més, s'observa un canvi en el registre lingüístic, passant d'un registre més formal i literari a un registre més informal i directe.

Per d'altres, els infants més pobres ens han deixat cartes o menys con-



Roberta Bosch, Anna Cabell i Ramon Anglada Lera, recopilant cartes a los Reyes Mags.



El primer de 1921. El segon de 2021.

vidades, sin embargo, en las últimas décadas han disminuido los recibos, probablemente por el uso de tarjetas de crédito y el uso de la tecnología. Además, se han observado cambios en el lenguaje, pasando de un registro más formal y literario a uno más informal y directo.

El resto de la pandemia

Las cartas a los Reyes Magos han visto un cambio en el lenguaje y en el contenido. En las cartas más recientes, se observan frases más sencillas y directas, reflejando un cambio en la forma de comunicarse. Además, se ha notado un aumento en el uso de palabras relacionadas con la tecnología y la cultura popular.

Los niños de hoy escriben la carta con un lenguaje más directo y menos elaborado que el de los años 20. Esto refleja un cambio en la forma de expresarse y en el uso del lenguaje escrito.

Compartimos las preguntas sobre el mundo en carecer de la ciencia para responder. Escanea el código QR para descubrirlo.

Difusió del projecte:

Revistes d'àmbit local i comarcal (Revista Alella)

Premsa i ràdio (El Periódico, Onda Cero)

Blog i notícies del CRAI de la UB



**Moltes gràcies per la vostra atenció!
CRAI – Unitat de Procés Tècnic**



#9jpCRAI | Febrer, 2022