

La Universitat de Barcelona en xifres

Octubre de 2020



UNIVERSITAT DE
BARCELONA



UNIVERSITAT DE BARCELONA

Des de la seva fundació l'any 1450, la Universitat de Barcelona ha desenvolupat una intensa activitat acadèmica i investigadora que l'ha convertit en un referent educatiu, científic i de pensament a escala nacional i internacional.

Nombroses institucions externes reconeixen el lideratge de la UB i la situen en posicions capdavanteres en els rànquings més prestigiosos: és l'única universitat espanyola membre de la Lliga Europea d'Universitats de Recerca i és considerada la més innovadora de l'Estat d'acord amb el rànquing Reuters Top 100: The World's Most Innovative Universities, en què ocupa la 75a posició a escala mundial. A més, en l'edició del 2019, l'Europe Teaching Rankings del *Times Higher Education* l'ha posicionat en el 29è lloc d'Europa. Així mateix, segons l'Academic Ranking of World Universities, el QS World University Rankings, el Center for World University Rankings i el Round University Ranking de Clarivate Analytics, la UB continua sent una de les 200 millors universitats del món.

Sens dubte, aquest curs ha estat marcat per la pandèmia de COVID-19, que de manera abrupta i sense precedents ens ha fet tancar les portes de la Universitat i ens ha obligat a traslladar pràcticament tota l'activitat a l'entorn digital. L'esforç de tota la comunitat universitària, però, ha fet possible que el curs finalitzés satisfactoriament.

Alhora, aquests darrers mesos la Universitat ha tornat a demostrar el seu lideratge social de manera ferma i compromesa participant en projectes de recerca i innovació per respondre a la COVID-19. A més, el professorat de la UB ha continuat col·laborant habitualment amb els mitjans de comunicació i ha aportat coneixement i rigor a les informacions sobre la pan-

dèmia i els seus efectes en múltiples àmbits. En definitiva, la Universitat de Barcelona ha continuat sent un referent per al conjunt de la societat també en aquest temps de crisi.

Malgrat aquesta complexa realitat, la UB no s'ha aturat i ha seguit desenvolupant les seves tasques. Tot seguit es mostren les xifres més destacades del curs 2019-2020 dels àmbits acadèmic, de recerca i transferència i d'internacionalització, així com les dades d'estructura i d'activitats i serveis.



Joan Elias
Rector

Oferta acadèmica

- 73 graus
- 13 itineraris d'estudis simultanis
- 157 màsters universitaris
- 48 programes de doctorat
- 223 diplomes d'especialització/postgrau
- 375 programes de màster
- 142 cursos d'expert
- 86 cursos superiors universitaris
- 76 programes d'extensió universitària
- 616 cursos de formació continuada (IL3)
 - 1 títol propi
- 12 graus i 11 màsters universitaris impartits en **centres adscrits**
- 6 màsters universitaris i 2 programes de doctorat **Erasmus Mundus**

Per al curs **2020-2021**, s'ha aprovat una oferta de **73 graus**, **15 itineraris d'estudis simultanis**, **162 màsters universitaris** i **48 programes de doctorat**.

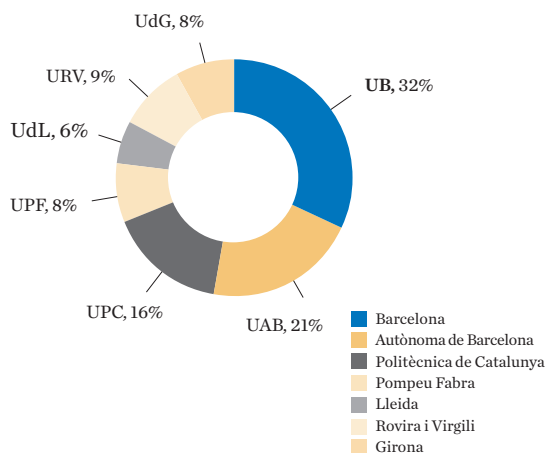
Estudiants

- 41.750 estudiants de **grau**
- 5.337 estudiants de **màster universitari**
- 4.582 **investigadors en formació**
- 8.894¹ estudiants de **postgrau**

¹ Dades provisionals.

10.740 titulats de grau i màster universitari i **599 tesis doctorals llegides** el curs 2018-2019.

Estudiants de grau al sistema universitari públic i presencial de Catalunya

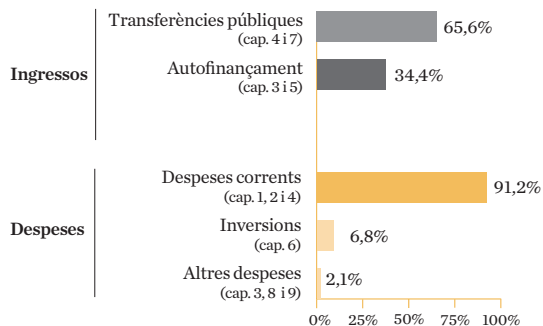


Les **actuacions i col·laboracions** de la UB amb el Departament de Salut de la Generalitat de Catalunya derivades de la **COVID-19** han implicat la cessió de **6 respiradors**, **1 desfibril·lador**, **33.874 mascaretes**, **5.385 litres de productes desinfectants** i altre material sanitari, la fabricació de **1.086 viseres** amb impressores 3D i el desenvolupament de **3 nous models de respiradors d'emergència**.

Per al curs **2020-2021**, 17.548 estudiants han triat la UB com a **primera opció**, el 31% del total de sol·licituds en primera preferència de les universitats públiques catalanes. Amb una oferta de 10.913 places, la **taxa de demanda** de la UB se situa en l'1,6.

- 16 facultats
- 60 departaments i 1 unitat de formació i recerca
- 682.107 m² de superfície construïda
- 16 biblioteques
- 10 centres adscrits
- 5.825 docents i investigadors
- 2.409 membres del personal d'administració i serveis

Pressupost 2020



408.191.474 euros de pressupost.
144.634.109 euros de fons captats en recerca i transferència de tecnologia.

Algunes dades d'aquest document estan subjectes a tancament definitiu. Dades del curs 2019-2020.

El programa d'ajuts **Connecta UB**, dotat amb 110.000 euros, ha facilitat ordinadors portàtils i/o connexió a l'alumnat més vulnerable durant el període de confinament ocasionat per la **COVID-19**, i ha beneficiat un total de 319 estudiants.

1.028 estudiants dels graus de Medicina i Infermeria han col·laborat com a voluntaris amb el Departament de Salut de la Generalitat de Catalunya durant la crisi sanitària provocada per la **COVID-19**.

Estudiants

	2017-2018	2018-2019	2019-2020	% de dones
Estudiants nous de grau	10.364	10.319	10.255	64,3
Estudiants de grau	42.377	42.165	41.750	63,4
Estudiants equivalents a temps complet de grau	36.597	36.634	36.330	64,1
Titulats de grau	7.053	7.210	nd	66,0
Estudiants nous de màster universitari	3.690	3.864	3.583	63,2
Estudiants de màster universitari	5.370	5.635	5.337	62,6
Estudiants equivalents a temps complet de màster universitari	4.183	4.058	3.966	62,8
Titulats de màster universitari	3.273	3.530	nd	62,5
Estudiants a distància de grau i màster universitari ¹	1.416	1.631	1.577	57,0
Estudiants de centres adscrits (graus i màsters universitaris)	4.764	4.755	4.692	52,2
Estudiants de màsters propis, cursos d'especialització/postgrau i cursos d'expert	9.437	9.167	7.977 ²	73,9
Estudiants d'extensió universitària	1.146	948	917 ²	54,2
Estudiants de formació continuada (IL3)	18.906	15.431	13.978	59,0
Estudiants de pràctiques no curriculars	3.248	3.293	nd	—

¹ A través del centre adscrit UNIBA.

² Dades provisionals.

Formació complementària

		% de dones
Escola d'Idiomes Moderns	3.354	62,4
Estudis Hispànics	1.582	62,0
Universitat de l'Experiència	1.512	59,2
Cursos d'estiu – Els Juliols ¹	—	—
Gaudir UB	2.553	64,0

¹ Els cursos d'Els Juliols s'han suspès a causa de la COVID-19.

Altres estudiants

		% de dones
Serveis Lingüístics: cursos de català	1.101 ¹	64,6
Institut de Desenvolupament Professional (IDP-ICE)	8.545	67,9
Aules de la Gent Gran	4.075	76,0

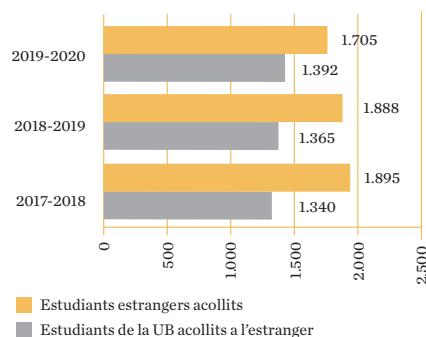
¹ Dades provisionals.

Millora i innovació docents

Innovació docent

Grups consolidats d'innovació docent	79
Grups d'innovació docent	24
Projectes d'innovació docent actius	101
% de PDI que es forma a l'IDP-ICE	78,5
Cursos en línia oberts i massius (MOOC)	12

Mobilitat en el marc de programes



Internacionalització

Convenis amb universitats i altres institucions estrangeres	3.754
Projectes Erasmus+ actius	68
Nacionalitats dels estudiants	137 ¹
Estudiants de nacionalitat estrangera	10.440 ¹
PDI de nacionalitat estrangera	307

¹ Dades provisionals.

La UB té signats **convenis amb 116 de les 200 millors universitats del món**, segons el *Times Higher Education*.

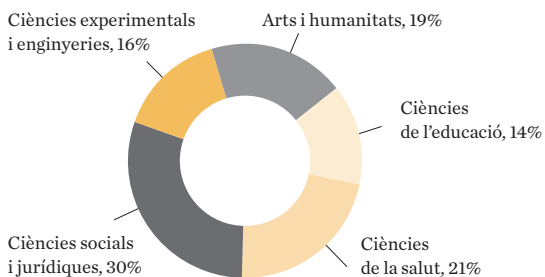
Facultats

Facultats	Graus					Màsters universitaris				PDI
	Oferta d'ensenyaments ¹	Estudiants nous	Total d'estudiants	Estudiants equivalents a temps complet	Titulats (2018-2019)	Oferta d'ensenyaments	Estudiants nous	Total d'estudiants	Titulats (2018-2019)	
Facultats	61	10.255	41.750	36.330	7.210	146	3.583	5.337	3.530	5.825
Belles Arts	3	410	1.476	1.310	306	5	83	121	44	205
Biologia	6	547	2.118	1.903	394	15	340	393	315	356
Ciències de la Terra	2	128	436	387	80	4	44	64	47	90
Dret	6	1.361	5.212	4.455	878	12	301	585	277	411
Economia i Empresa	5	1.592	6.802	5.907	1.014	16	361	589	332	603
Educació	5	1.440	5.902	5.132	1.237	13	705	860	934	610
Farmàcia i Ciències de l'Alimentació	3	544	2.563	2.364	438	7	157	170	160	349
Filologia i Comunicació	11	816	2.854	2.527	465	9	155	281	150	320
Filosofia	1	207	686	544	70	6	114	181	76	71
Física	2	263	1.183	934	190	10	169	262	141	259
Geografia i Història	5	688	2.730	2.204	428	13	320	602	253	281
Informació i Mitjans Audiovisuals	2	171	600	465	96	4	58	92	25	72
Matemàtiques i Informàtica	2	258	1.167	853	116	3	41	60	34	111
Medicina i Ciències de la Salut	6	982	4.380	4.217	846	12	332	479	367	1.528
Psicologia	1	495	2.095	1.811	401	9	249	399	215	310
Química	3	353	1.546	1.316	251	8	154	199	160	249
% de dones	—	64,3	63,4	64,1	66,0	—	63,2	62,6	62,5	47,1
Centres adscrits a la UB²	12	1.160	4.455	4.150	781	11	929	1.814	809	525

¹ Inclou l'ensenyament propi d'Investigació Privada, de la Facultat de Dret, i el grau de Ciències Biomèdiques, de les facultats de Biologia i de Medicina i Ciències de la Salut.

² Inclou els estudiants del centre adscrit UNIBA.

Estudiants de grau i màster universitari, per àmbit



Els estudiants valoren amb un 6,6 les **noves eines** incorporades al **Campus Virtual** durant la crisi sanitària ocasionada per la **COVID-19**, i amb un 7,5 la possibilitat de presentar les **tesis doctorals en línia**.



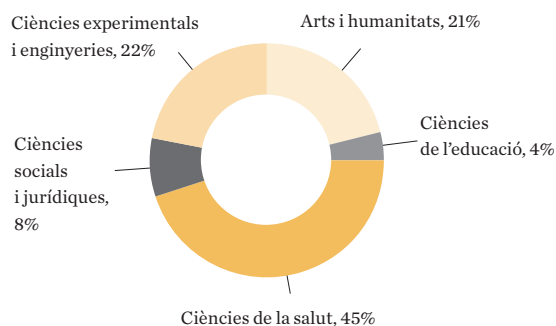
Recerca i transferència de tecnologia

	2017	2018	2019
Fons de recerca captats en convocatòries competitives i no competitives (milers d'euros)	88.326	134.448	144.634
Projectes de recerca	15.399 ¹	32.712	37.058
Accions complementàries	376	85	146
Ajuts per a recursos humans	11.977	12.378	16.519
Altres ajuts	4.443	10.273	5.152
Infraestructures	-	192	851
Convenis de recerca	522	759	1.056
Contractes de recerca de la Fundació Bosch i Gimpera (FBG) i altres	10.748	13.658	10.944
Serveis dels Centres Científics i Tecnològics a institucions externes	3.373	3.445	2.921
Fons captats per investigadors de la UB en altres institucions participades ²	41.487	60.947	69.987

¹ Sense convocatòria del Ministeri d'Economia, Indústria i Competitivitat.

² Institut d'Investigacions Biomèdiques August Pi i Sunyer (IDIBAPS), Institut d'Investigació Biomèdica de Bellvitge (IDIBELL), Institut de Bioenginyeria de Catalunya (IBEC), Institut de Recerca en Energia de Catalunya (IREC), Institut de Recerca Biomèdica (IRB), Centre de Recerca Ecològica i Aplicacions Forestals (CREAF), Institut d'Estudis Espacials de Catalunya (IEEC), Institut de Salut Global de Barcelona (ISGlobal) i Centre de Recerca en Agrigenòmica (CRAG).

Tesis doctorals llegides, per àmbit



	2017	2018	2019
Investigadors en formació	4.714	4.690	4.582
Projectes en programes de doctorat industrial	12	18	13
Tesis doctorals llegides	461	599	544 ¹
Publicacions científiques (WoS)	5.714	5.707	6.305

¹ Dades provisionals.

Estructures de recerca

Instituts de recerca propis	15
Instituts universitaris de recerca propis	2
Centres de recerca	5
Instituts de recerca amb participació UB	10
Instituts interuniversitaris	5
Observatoris propis	11
Observatoris amb participació UB	2
Centres de documentació	3

Recerca

Projectes de recerca actius	932
Projectes del programa Horitzó 2020	61
Projectes concedits pel Consell de Recerca Europeu	3
Grups de recerca consolidats	249

Transferència de tecnologia i coneixement

Contractes de l'FBG	826
Contractes de llicència signats	12
Empreses de base tecnològica de nova creació	2
Patents sol·licitades	113
Comunicacions d'invençions	55

Personal

Ràtio PDI integrat en recerca / PDI EJC ¹	74,79
Professorat integrat en recerca	2.257
Investigadors sènior ²	86
Investigadors júnior ³	36
Investigadors postdoctorals	71
Investigadors predoctorals en formació	575
Tècnics i auxiliars de recerca	448
Investigadors de l'FBG	412
Tècnics i auxiliars de l'FBG	160

¹ Equivalent a jornada completa.

² Inclou ICREA i Ramón y Cajal.

³ Inclou Beatriu de Pinós, Juan de la Cierva i altres.

L'equipament científic dels Centres Científics i Tecnològics de la UB està valorat en **42 milions d'euros**.

114 entitats instal·lades al Parc Científic de Barcelona.

El **64 %** dels estudiants aproven la manera en què la UB ha gestionat la crisi derivada de la **COVID 19**.

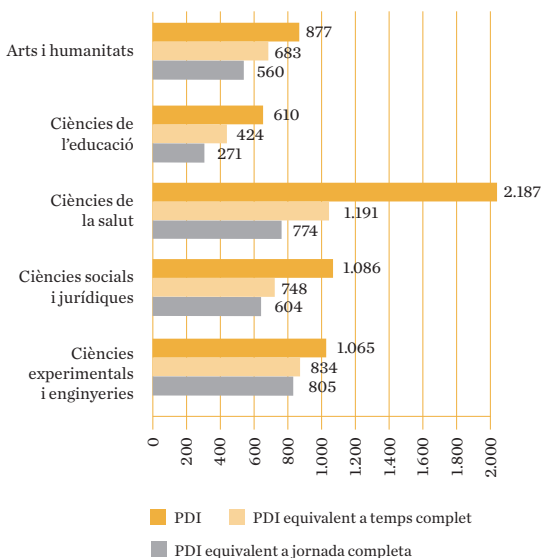
Personal docent i investigador

		% de dones
Total de PDI	5.825	47,1
Catedràtics d'universitat	472	26,3
Catedràtics d'escola universitària	13	61,5
Titulars d'universitat	884	42,9
Titulars d'escola universitària	93	51,6
Catedràtics laborals	44	34,1
Professors agregats	594	50,8
Professors lectors	169	48,5
Professors col·laboradors permanents	64	64,1
Associats	2.379	51,0
Associats mèdics	864	50,7
Investigadors	159	41,5
Professors emèrits	59	15,3
Altres ¹	31	54,8
PDI amb vinculació permanent²	2.164	42,4
PDI equivalent a temps complet	3.878,9	46,8
PDI equivalent a jornada completa	3.013,9	45,5

¹ Inclou professors visitants i professors emèrits del Pla de jubilació anticipada.

² Inclou PDI ordinari (catedràtics i titulars), PDI agregat, PDI col·laborador permanent i PDI catedràtic laboral.

PDI per àmbit



Personal d'administració i serveis

		% de dones
Total de PAS	2.409	64,1
PAS funcionari	1.066	79,2
PAS laboral	1.343	52,1
Ràtio PAS/PDI	0,41	
Ràtio PAS/PDI ETC	0,62	

Serveis

CRAI-Biblioteca	
Biblioteques	16
Fons de monografies i llibres electrònics	1.862.644
Fons de revistes i revistes electròniques	76.964
Préstecs	534.826
Punts de lectura	6.467
Usuaris d'Esports UB	5.659
Beclaris de col·laboració en serveis i centres	794
Participants al Club de Feina	1.131
Socis d'Alumni UB	7.834
Voluntaris participants a Voluntariat UB	1.248

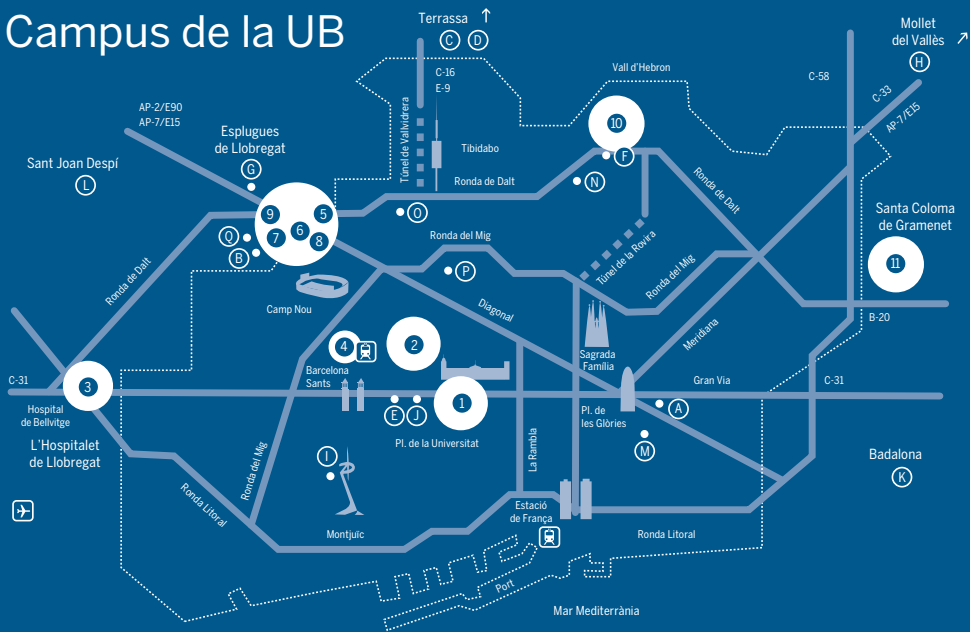
Activitats culturals

Participants en visites guiades a l'Edifici Històric	1.653
Concerts programats en el Cicle de Música	18
Exposicions temporals al Museu Virtual	13

Pressupost

Ingressos (milers d'euros)	408.192
Cap. 3 Taxes i altres ingressos	122.717
Cap. 4 Transferències corrents	251.238
Cap. 5 Ingressos patrimonials	17.678
Cap. 7 Transferències de capital	16.558
Despeses (milers d'euros)	408.192
Cap. 1 Despeses de personal	292.751
Cap. 2 Compra de béns i serveis	71.498
Cap. 3 Despeses financeres	2.534
Cap. 4 Transferències corrents	7.866
Cap. 6 Inversions reals	27.703
Cap. 8 Actius financers	1.775
Cap. 9 Passius financers	4.065

Campus de la UB



- 1** Campus d'Humanitats
- Rectorat, Gerència i serveis generals
 - Facultat de Filologia i Comunicació
 - Facultat de Filosofia
 - Facultat de Geografia i Història
 - Facultat de Matemàtiques i Informàtica

- 2** Campus de Medicina Clínic August Pi i Sunyer
- Facultat de Medicina i Ciències de la Salut
 - Hospital Clínic de Barcelona
 - Col·legi Major Ramon Llull

- 3** Campus de Ciències de la Salut de Bellvitge
- Facultat de Medicina i Ciències de la Salut
 - Hospital Universitari de Bellvitge

- 4** ■ Facultat d'Informació i Mitjans Audiovisuals

- Campus de la Diagonal Portal del Coneixement
- Facultat de Dret
 - Facultat d'Economia i Empresa

- 6**
- Facultat de Belles Arts
 - Facultat de Biologia
 - Facultat de Ciències de la Terra
 - Facultat de Farmàcia i Ciències de l'Alimentació
 - Facultat de Física
 - Facultat de Química

- 7** ■ Parc Científic de Barcelona
- 8**
- Col·legi Major Penyafort-Montserrat
 - Residència Universitària Aleu

- 9** ■ Esports UB

- 10** Campus de Mundet
- Facultat d'Educació
 - Facultat de Psicologia
 - Institut de Desenvolupament Professional (IDP-ICE)

- 11** Campus de l'Alimentació de Torribera
- Facultat de Farmàcia i Ciències de l'Alimentació

- A** ■ Parc de les Humanitats i les Ciències Socials
- B** ■ Escola de Noves Tecnologies Interactives (ENTI)
- C** ■ Escola Superior de Cinema i Audiovisuals de Catalunya (ESCAC)
- D** ■ Escola Superior de Comerç i Distribució (ESCODI)
- E** ■ Escola Superior de Relacions Públiques (ESRP)
- F** ■ Barcelona School of Tourism, Hospitality and Gastronomy (CETT-UB)
- G** ■ Campus Docent Sant Joan de Déu
- H** ■ Institut de Seguretat Pública de Catalunya (ISPC)
- I** ■ Institut Nacional d'Educació Física de Catalunya (INEFC)
- J** ■ Escola d'Idiomes Moderns (EIM)
- K** ■ Centre Cultural El Carne
- L** ■ Torre de la Creu
- M** ■ Institut de Formació Contínua (IL3-UB)
- N** ■ Centre d'Estudis Històrics Internacionals (CEHI)
- O** ■ Finca Pedro Pons
- P** ■ Centre d'Estudis Internacionals (CEI)
- Q** ■ Sindicatura de Greuges
- R** ■ Claustre de Doctors
- S** ■ Col·legi Major Sant Jordi
- T** ■ Servei d'Atenció a l'Estudiant (SAE)



UNIVERSITAT DE
BARCELONA

Gran Via de les Corts Catalanes, 585
08007 Barcelona
Tel.: 934 021 100
www.ub.edu

Membre de la

LE
RU

Fundadora de la

CHARM-EU

Excel·lència
internacional

hr

