

# La Universitat de Barcelona en xifres

Setembre de 2017



UNIVERSITAT DE  
BARCELONA



## UNIVERSITAT DE BARCELONA

La Universitat de Barcelona, des de la seva fundació l'any 1450, ha mantingut i desenvolupat una intensa activitat acadèmica i de recerca al servei de la societat, i avui dia és un referent educatiu, científic i de pensament a escala nacional i internacional.

L'àmplia oferta formativa té en la qualitat i la innovació els seus eixos principals i engloba tots els àmbits del coneixement: les humanitats, les ciències de la salut, les ciències socials, les ciències experimentals i les enginyeries. En el curs que s'ha completat, més de 60.000 estudiants han format part de la comunitat universitària i tots els ensenyaments avaluats per l'Agència per a la Qualitat del Sistema Universitari de Catalunya (AQU) han superat el procés d'acreditació amb èxit, alguns amb reconeixement d'excel·lència.

La recerca ha continuat produint resultats destacats en les diferents disciplines, tant pel que fa a la captació de recursos com al nombre de publicacions científiques del nostre professorat, que enguany s'han situat en 5.381. En el marc del programa Horitzó 2020 de la Comissió Europea, l'any 2016 s'han signat 43 projectes de recerca per un import de gairebé 14 milions d'euros i, al llarg dels deu anys del programa d'ajuts del Consell Europeu de Recerca (ERC), els investigadors de la Universitat de Barcelona han aconseguit un total de 27 ajuts, que han representat més de 33 milions d'euros.

Aquestes actuacions, així com la participació activa en xarxes com ara la Lliga Europea d'Universitats de Recerca (LERU), complementen i potencien les polítiques institucionals envers la recerca, la qualitat docent, la innovació, la internacionalització i el compromís amb la societat. La interacció de tots aquests factors ha propiciat que la Universitat de Bar-

celona sigui líder a l'Estat en els rànquings nacionals i internacionals, hagi estat reconeguda com la universitat més innovadora d'Espanya, la seixanta-tresena a escala europea, segons el rànquing Reuters Top 100, i se situï entre les 25 millors universitats del món amb més de 400 anys d'història, segons el *Times Higher Education*.

A continuació es presenten les xifres que reflecteixen l'activitat que la Universitat de Barcelona ha dut a terme el darrer curs acadèmic, i que donen una visió de la seva magnitud.



Joan Elias  
Rector

La UB té signats **convenis amb 122 de les 200 millors universitats del món**, segons el *Times Higher Education*

La **taxa de rendiment** (relació de crèdits superats respecte dels matriculats) ha estat del **84%** en els graus i del **95%** en els màsters universitaris

## Estudiants

	2014-2015	2015-2016	2016-2017	% de dones
Estudiants nous de grau i cicle	10.418	10.420	10.353	62,0
Estudiants de grau i cicle	44.420	43.568	42.961	61,7
Estudiants equivalents a temps complet de grau i cicle	38.363	37.796	37.199	62,3
Llicenciats, diplomats i titulats de grau	7.448	7.215	nd	—
Estudiants nous de màster universitari	3.417	3.573	3.667	60,8
Estudiants de màster universitari	4.865	5.300	5.539	61,6
Estudiants equivalents a temps complet de màster universitari	3.664	3.432	4.089	61,5
Titulats de màster universitari	2.472	2.866	nd	—
Estudiants a distància de grau i màster universitari <sup>1</sup>	638	1.921	1.555	64,2
Estudiants de centres adscrits (graus i màsters universitaris)	3.713	3.901	4.390	52,7
Estudiants de màsters propis, cursos d'especialització/postgrau i cursos d'expert	8.693	8.801	8.961 <sup>2</sup>	73,0
Estudiants d'extensió universitària	2.279	1.304	1.266 <sup>2</sup>	54,2
Estudiants de formació continuada (IL3)	14.696	21.040	19.195	74,5
Estudiants de pràctiques no curriculars	3.084	3.519 <sup>2</sup>	nd	—

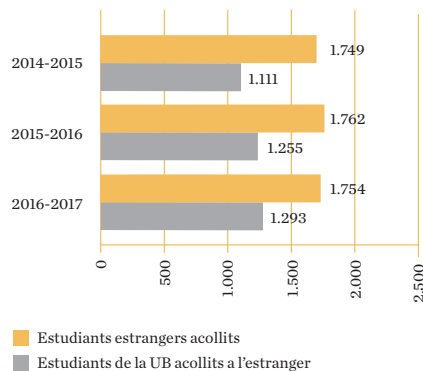
<sup>1</sup> A través del centre adscrit UNIBA

<sup>2</sup> Dades provisionals

Formació complementària	2016-2017	% de dones
Escola d'Idiomes Moderns	4.141	62,1
Estudis Hispànics	743	65,6
Universitat de l'Experiència	1.249	63,3
Cursos d'estiu – Els Juliors	1.720	63,1
Gaudir UB	2.867	63,7

Altres estudiants	2016-2017	% de dones
Serveis Lingüístics: cursos de català	1.061	67,4
Institut de Ciències de l'Educació	9.059	70,8
Aules de la Gent Gran	4.057	76,0

## Mobilitat en el marc de programes



## Millora i innovació docents

	2016-2017
<b>Innovació docent</b>	
Grups consolidats d'innovació docent	78
Grups d'innovació docent	16
Projectes d'innovació docent reconeguts	33
<b>PDI que rep formació de l'ICE (%)</b>	<b>73,12</b>

**Participants en cursos en línia oberts i massius (MOOC)** **44.722<sup>1</sup>**

<sup>1</sup> Dades provisionals

## Internacionalització

	2016-2017
Convenis amb universitats i altres institucions estrangeres	3.376
Estudiants de nacionalitat estrangera	11.175 <sup>1</sup>
PDI de nacionalitat estrangera	250

<sup>1</sup> Dades provisionals

La UB té estudiants de **120 nacionalitats** diferents



## Centres

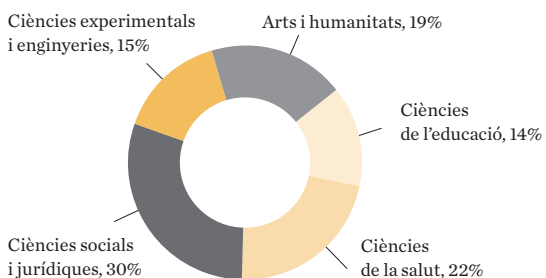
	Graus i cicles					Màsters universitaris				PDI
	Oferta d'ensenyaments <sup>1</sup>	Estudiants nous	Total d'estudiants	Estudiants equivalents a temps complet	Titulats (2015-2016)	Oferta d'ensenyaments	Estudiants nous	Total d'estudiants	Titulats (2015-2016)	
<b>Facultats de la UB</b>	<b>63</b>	<b>10.353</b>	<b>42.961</b>	<b>37.199</b>	<b>7.215</b>	<b>143</b>	<b>3.667</b>	<b>5.539</b>	<b>2.866</b>	<b>5.715</b>
Belles Arts	3	431	1.554	1.390	274	6	102	186	59	204
Biblioteconomia i Documentació	2	144	566	448	92	4	44	76	42	76
Biologia	6	547	2.156	1.895	483	14	356	416	344	375
Ciències de la Terra	3	157	415	366	41	3	51	117	32	109
Dret	6	1.256	5.478	4.658	905	12	345	769	257	387
Economia i Empresa	5	1.649	7.131	6.097	1.039	14	326	540	224	617
Educació	5	1.466	5.916	5.238	1.216	13	604	775	618	653
Farmàcia i Ciències de l'Alimentació	3	532	2.562	2.386	456	8	193	200	209	346
Filologia	11	823	2.994	2.600	467	9	203	346	91	322
Filosofia	1	214	643	500	77	6	123	174	52	77
Física	2	266	1.192	921	139	9	168	232	168	238
Geografia i Història	5	745	3.058	2.468	453	10	287	514	207	271
Matemàtiques i Informàtica	2	286	1.103	796	113	3	39	43	9	109
Medicina i Ciències de la Salut	5	982	4.494	4.309	849	13	417	539	290	1.363
Psicologia	1	488	2.128	1.782	366	9	252	409	148	306
Química	3	367	1.571	1.345	245	10	157	203	116	257
<b>% de dones</b>	—	<b>62,0</b>	<b>61,7</b>	<b>62,3</b>	<b>66,4</b>	—	<b>60,8</b>	<b>61,6</b>	<b>60,6</b>	<b>46,1</b>
<b>Centres adscrits a la UB<sup>3</sup></b>	<b>11</b>	<b>1.238</b>	<b>4.053</b>	<b>3.795</b>	<b>535</b>	<b>8</b>	<b>1.029</b>	<b>1.892</b>	<b>452</b>	<b>309</b>

<sup>1</sup> Inclou l'ensenyament de cicle d'Investigació Privada, de la Facultat de Dret

<sup>2</sup> El total inclou cinc professors adscrits a l'Institut de Ciències de l'Educació

<sup>3</sup> Inclou els estudiants del centre adscrit UNIBA

## Estudiants de grau, cicle i màster universitari per àmbit



Els estudiants de grau valoren el seu professorat amb un **7,22** i els de màster universitari, amb un **7,73**

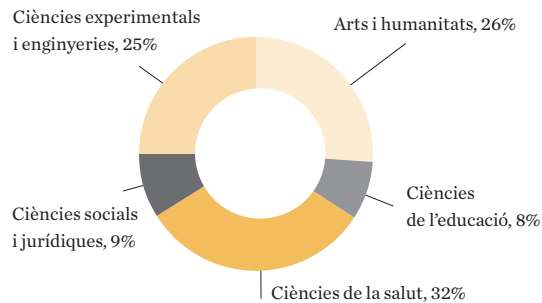


## Recerca i transferència de tecnologia

	2014	2015	2016
<b>Fons de recerca captats en convocatòries competitives i no competitives (milers d'euros)</b>	<b>87.209</b>	<b>88.988</b>	<b>100.229</b>
Projectes de recerca	25.312	31.471	47.319
Accions complementàries	305	369	—
Ajuts	19.835	13.740	7.745
Infraestructures	185	—	657
Convenis de recerca	538	248	445
Contractes de la Fundació Bosch i Gimpera	10.043	8.697	10.873
Serveis dels Centres Científics i Tecnològics a institucions externes	2.901	3.236	3.250
Fons captats per investigadors de la UB en altres institucions participades <sup>1</sup>	28.090	31.227	29.940

<sup>1</sup> Inclou els imports concedits derivats de l'activitat de recerca duta a terme per investigadors de la UB en activitats de recerca competitiva i no competitiva a l'Institut d'Investigacions Biomèdiques August Pi i Sunyer (IDIBAPS), l'Institut d'Investigació Biomèdica de Bellvitge (IDIBELL), l'Institut de Bioenginyeria de Catalunya (IBEC), l'Institut de Recerca en Energia de Catalunya (IREC), l'Institut de Recerca Biomèdica (IRB), el Centre de Recerca Ecològica i Aplicacions Forestals (CREAF), l'Institut d'Estudis Espacials de Catalunya (IEEC), l'Institut de Salut Global de Barcelona (ISGlobal) i el Centre de Recerca en Agrigenòmica (CRAG).

### Tesis doctorals llegides per àmbit (2015-2016)



	2014	2015	2016
Investigadors en formació	5.431	4.774	4.890
Projectes en programes de doctorat industrial	9	15	16
Tesis doctorals llegides	752	1.131	749 <sup>1</sup>
Publicacions científiques (ISI)	5.180	5.186	5.381

<sup>1</sup> Dades provisionals

Les disciplines de **Salut Pública, Ciències de l'Alimentació i la Tecnologia, Medicina Clínica i Ciències Biològiques i Humanes** se situen en les **posicions mundials 30, 36, 43 i 44** respectivament segons el **Shanghai Ranking's Global Ranking of Academic Subjects 2017**

L'**equipament científic** dels Centres Científics i Tecnològics de la UB està valorat en **42 milions d'euros**.

**99 entitats** instal·lades al Parc Científic de Barcelona

## Activitat 2016

### Recerca

Projectes de recerca actius	997
Projectes del programa Horitzó 2020	43
Professorat integrat en recerca	2.276
Investigadors doctors	216
Investigadors predoctorals	584
Tècnics i auxiliars de recerca	653
Grups de recerca consolidats	303
Grups de recerca emergents	22

### Transferència de tecnologia i coneixement

Contractes de la Fundació Bosch i Gimpera	726
Contractes de llicència	17
Empreses de base tecnològica de nova creació	4
Patents sol·licitades	67
Comunicacions d'invençions	53

### Estructures de recerca

Instituts de recerca propis	15
Instituts universitaris de recerca propis	2
Centres de recerca	3
Instituts de recerca amb participació UB	10
Instituts interuniversitaris	4
Observatoris propis	10
Observatoris amb participació UB	2
Centres de documentació	3

Segons el sisè estudi d'inserció laboral de l'IAQU, la **taxa d'ocupació** dels graduats és del **87,26%**, del **88,44%** en el cas dels titulats de màster i del **90,67%** en el cas dels doctors

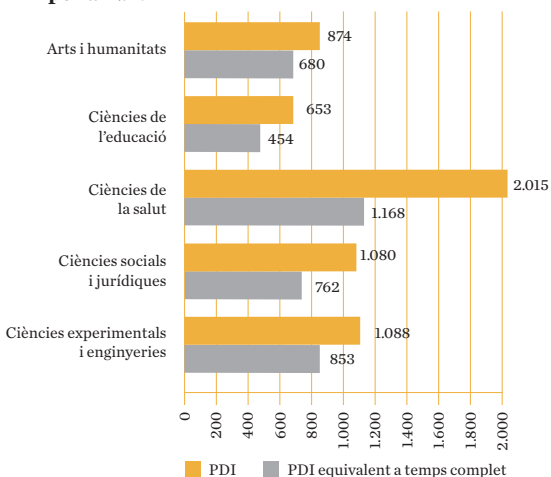
**23.754 impactes d'articles científics** de la UB  
**26 milions de visites al web de la UB** l'any 2016  
(més de 71.000 visites diàries)

## Personal docent i investigador

	2017	% de dones
<b>Total de PDI</b>	<b>5.715</b>	<b>45,1</b>
Catedràtics d'universitat	479	19,6
Catedràtics d'escola universitària	17	64,7
Titulars d'universitat	1.138	43,9
Titulars d'escola universitària	138	52,2
Catedràtics contractats LOU	2	0,0
Professors agregats	472	47,3
Professors lectors	134	50,8
Professors col·laboradors	3	66,7
Professors col·laboradors permanents	87	65,5
Associats	2.235	51,3
Associats mèdics	638	45,9
Altres investigadors	189	53,4
Emèrits del Pla de jubilació anticipada	109	45,0
Altres	74	28,4
<b>PDI equivalent a temps complet</b>	<b>3.923<sup>1</sup></b>	<b>45,8</b>
<b>PDI amb vinculació permanent<sup>1</sup></b>	<b>2.333</b>	<b>41,0</b>

<sup>1</sup> Inclou PDI ordinari (catedràtics i titulars), PDI agregat, PDI col·laborador permanent i PDI catedràtic contractat LOU

### PDI per àmbit



## Personal d'administració i serveis

	2017	% de dones
<b>Total de PAS</b>	<b>2.255</b>	<b>63,8</b>
PAS funcionari	920	81,5
PAS laboral	1.335	51,3
Ràtio PAS/PDI	0,40	
Ràtio PAS/PDI ETC	0,58	

## Serveis

	2016
<b>Biblioteca</b>	
Biblioteques	17
Fons de monografies	1.678.271
Fons de publicacions periòdiques	77.602
Préstecs	686.092
Punts de lectura	6.070
<b>Usuaris d'Esports UB (abonaments i competicions)</b>	<b>4.384</b>
<b>Beclaris de col·laboració en serveis i centres</b>	<b>930</b>
<b>Participants al Club de Feina</b>	<b>1.009</b>
<b>Socis d'Alumni UB</b>	<b>5.371</b>
<b>Voluntaris participants a Voluntariat UB</b>	<b>2.246</b>

## Activitats culturals

	2016
<b>Participants en visites guiades a l'Edifici Històric</b>	<b>4.625</b>
<b>Concerts organitzats en el Cicle de Música</b>	<b>17</b>
<b>Exposicions temporals al Museu Virtual</b>	<b>11</b>

## Pressupost del 2017

<b>Ingressos (milers d'euros)</b>	<b>371.676</b>
Cap. 3 Taxes i altres ingressos	125.559
Cap. 4 Transferències corrents	225.935
Cap. 5 Ingressos patrimonials	5.929
Cap. 7 Transferències de capital	14.253
<b>Despeses (milers d'euros)</b>	<b>371.676</b>
Cap. 1 Despeses de personal	270.503
Cap. 2 Compra de béns i serveis	66.454
Cap. 3 Despeses financeres	2.863
Cap. 4 Transferències corrents	8.171
Cap. 6 Inversions reals	21.796
Cap. 9 Passius financers	1.889

## Oferta acadèmica 2016-2017

- 73 graus
- 151 màsters universitaris
- 48 programes de doctorat
- 215 diplomes d'especialització/postgrau
- 273 programes de màster
- 137 cursos d'expert
- 124 cursos superiors universitaris
- 93 programes d'extensió universitària
- 540 cursos de formació continuada (IL3)
- 1 ensenyament de cicle (títol propi)
- 11 graus i 8 màsters universitaris impartits en **centres adscrits**
- 7 màsters universitaris i 2 programes de doctorat **Erasmus Mundus**



Per al curs **2017-2018**, s'ha aprovat una oferta de **73 graus**, **156 màsters universitaris** i **48 programes de doctorat**

Per al curs **2017-2018**, 14.041 estudiants han triat la UB com a **primera opció**, dada que representa el 31% del total de sol·licituds en primera preferència a les universitats públiques catalanes. Amb 10.814 places ofertades, la **taxa de demanda** de la UB se situa en un 1,3

## Estudiants 2016-2017

- 42.961 estudiants de **grau i cicle**
- 5.539 estudiants de **màster universitari**
- 4.890 **investigadors en formació**
- 10.227 estudiants de **postgrau** (dades provisionals)

**10.144 titulats** de grau, cicle i màster universitari el curs 2015-2016 i **1.131 tesis doctorals** lligides

## 16 facultats

**60 departaments i 1 unitat de formació i recerca (UFR)**

**662.774 m<sup>2</sup>** de superfície construïda

**17 biblioteques**

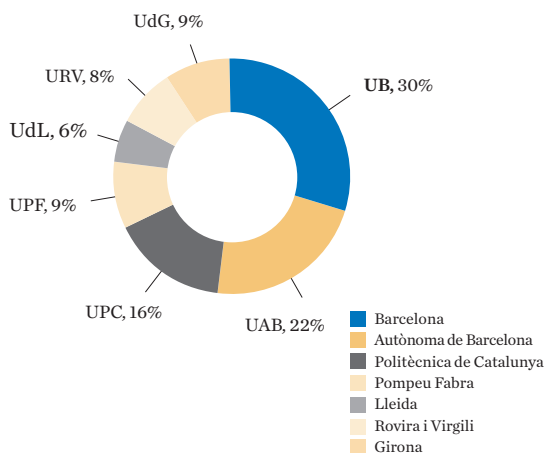
**8 centres adscrits** (més un en procés d'adscripció)

**5.715 docents i investigadors**

**216 investigadors doctors**

**2.255 membres del personal d'administració i serveis**

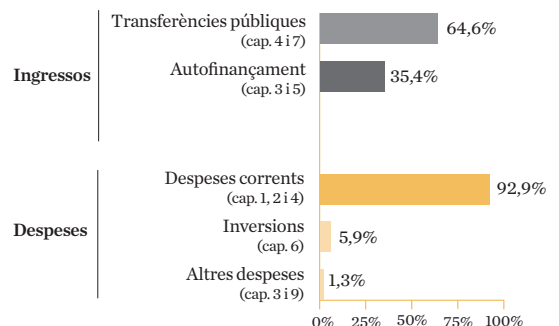
## Estudiants de grau al sistema universitari públic i presencial de Catalunya (2016-2017)



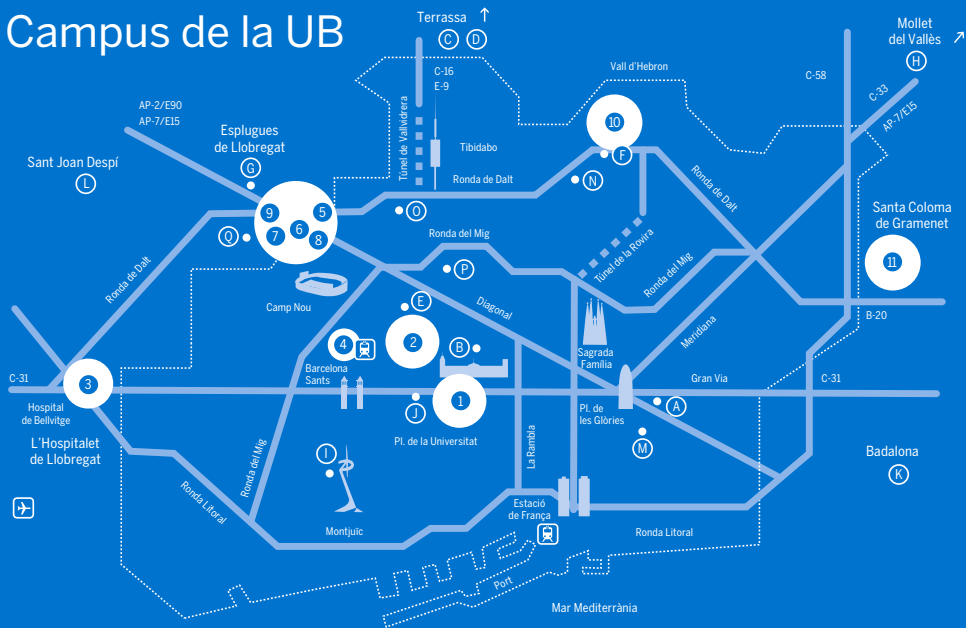
**100.228.728 euros** de fons captats en recerca i transferència de tecnologia

**371.675.501 euros** de pressupost per a l'any 2017

## Pressupost del 2017



# Campus de la UB



- 1** Campus d'Humanitats
- Rectorat, Gerència i serveis generals
  - Facultat de Filologia
  - Facultat de Filosofia
  - Facultat de Geografia i Història
  - Facultat de Matemàtiques i Informàtica

- 2** Campus de Medicina Clínic August Pi i Sunyer
- Facultat de Medicina i Ciències de la Salut
  - Hospital Clínic de Barcelona
  - Col·legi Major Ramon Llull

- 3** Campus de Ciències de la Salut de Bellvitge
- Facultat de Medicina i Ciències de la Salut
  - Hospital Universitari de Bellvitge

- 4** Facultat de Biblioteconomia i Documentació

- Campus de la Diagonal Portal del Coneixement
- 5**
- Facultat de Dret
  - Facultat d'Economia i Empresa
- 6**
- Facultat de Belles Arts
  - Facultat de Biologia
  - Facultat de Ciències de la Terra i Ciències de l'Alimentació
  - Facultat de Física
  - Facultat de Química
- 7**
- Parc Científic de Barcelona
- 8**
- Col·legi Major Penyafort-Montserrat
- 9**
- Esports UB

- 10** Campus de Mundet
- Facultat d'Educació
  - Facultat de Psicologia
  - Institut de Ciències de l'Educació

- 11** Campus de l'Alimentació de Torribera

- A** ■ Parc de les Humanitats i les Ciències Socials
- B** ■ Escola de Noves Tecnologies Interactives (ENTI)
- C** ■ Escola Superior de Cinema i Audiovisuals de Catalunya (ESCAC)
- D** ■ Escola Superior de Comerç i Distribució (ESCODI)
- E** ■ Escola Superior de Relacions Públiques (ESRP)
- F** ■ Escola Universitària d'Hoteleria i Turisme CETT
- G** ■ Escola Universitària d'Infermeria Sant Joan de Déu
- H** ■ Institut de Seguretat Pública de Catalunya (ISPC)
- I** ■ Institut Nacional d'Educació Física de Catalunya (INEFC)
- J** ■ Àrea de Formació Complementària (AFC) Escola d'Idiomes Moderns (EIM)
- K** ■ Centre Cultural El Carme Àrea de Formació Complementària (AFC)
- L** ■ Torre de la Creu Àrea de Formació Complementària (AFC)
- M** ■ Institut de Formació Contínua IL3
- N** ■ Centre d'Estudis Històrics Internacionals (CEHI)
- O** ■ Finca Pedro Pons
- Centre d'Estudis Internacionals (CEI)
  - Sindicatura de Greuges
  - Claustre de Doctors
- P** ■ Col·legi Major Sant Jordi
- Q** ■ Servei d'Atenció a l'Estudiant (SAE)



UNIVERSITAT DE  
BARCELONA

Gran Via de les Corts Catalanes, 585  
08007 Barcelona  
Tel.: 934 021 100  
www.ub.edu

