

Màster en
Intervenció i Gestió
Ambiental:
Persona i Societat



PsyClic ERASMUS+
2021-2023

POLIS

Art, Ciutat, Societat



Xarxa de Recerca en
Educació per a la
Sostenibilitat

Estratègies i consideracions per incorporar els ODS als TFG i TFM

Enric Pol. Catedràtic de Psicologia Social i Ambiental



REPALA

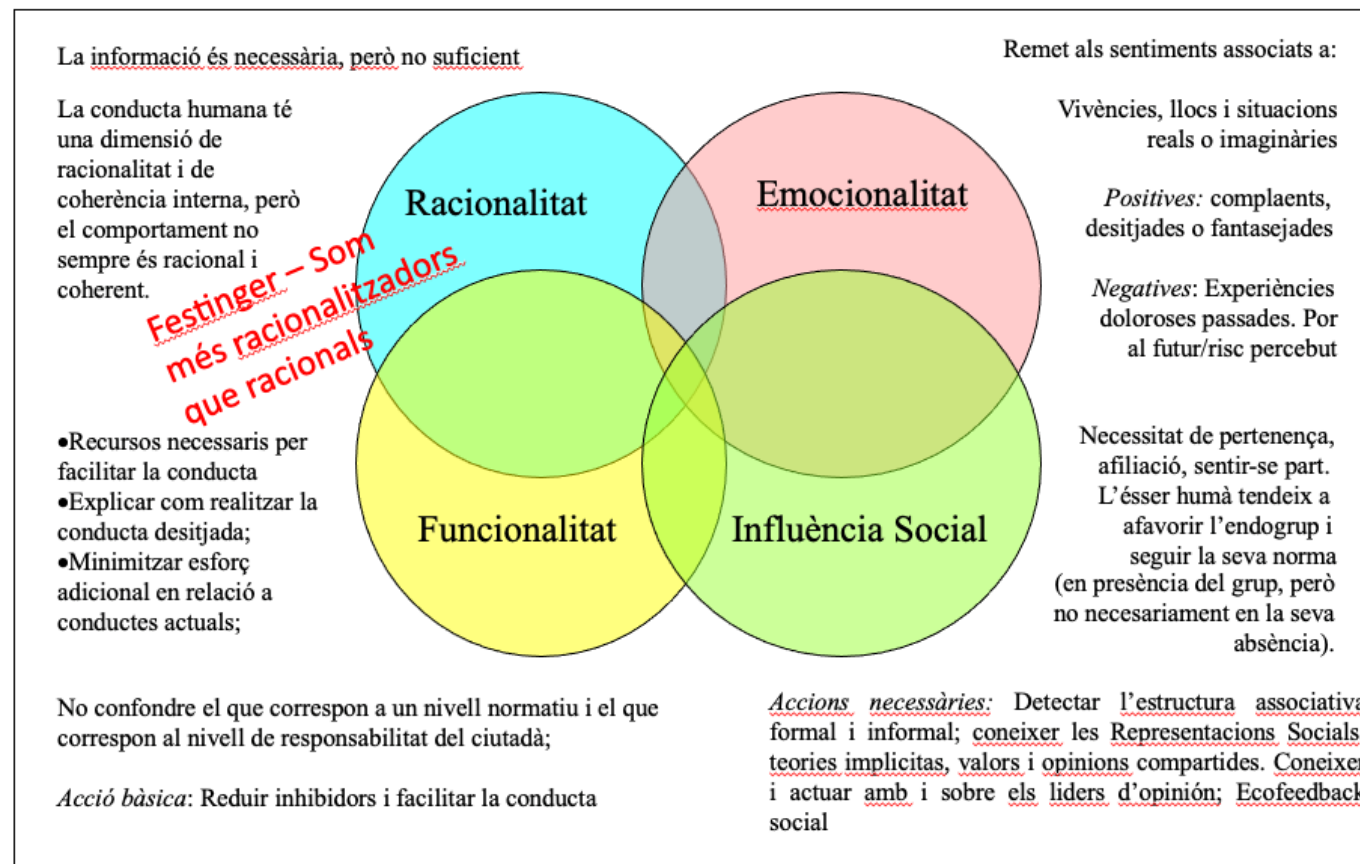
rede de
psicología ambiental
latino-americana





1. Posar fi a la pobresa en totes les seves formes a tot el món
2. Posar fi a la fam, aconseguir la seguretat alimentària i la millora de la nutrició i promoure l'agricultura sostenible
3. Garantir una vida sana i promoure el benestar per a tothom en totes les edats
4. Garantir una educació inclusiva i de qualitat per a tothom i promoure l'aprenentatge al llarg de la vida
5. Aconseguir la igualtat entre els gèneres i apoderar totes les dones i les nenes
6. Garantir la disponibilitat d'aigua i el sanejament per a tothom
7. Garantir l'accés a una energia assequible, segura, sostenible i moderna per a tothom
8. Fomentar el creixement econòmic i l'ocupació inclusius i sostenibles, i el treball decent per a tothom
9. Construir infraestructures resilient, promoure la industrialització sostenible i fomentar la innovació
10. Reduir la desigualtat dins i entre els països
11. Fer les ciutats inclusives, segures, resilient i sostenibles
12. Garantir models de consum i producció sostenibles
13. Prendre mesures urgents per combatre el canvi climàtic i els seus efectes
14. Conservar i utilitzar de forma sostenible els oceans, els mars i els recursos marins
15. Promoure l'ús sostenible dels ecosistemes terrestres, lluitar contra la desertificació, aturar i revertir la degradació del sòl i la pèrdua de biodiversitat
16. Promoure societats justes, pacífiques i inclusives
17. Revitalitzar l'Aliança Mundial per al Desenvolupament Sostenible

- ODS → Normes? Valors? Cumplibles?
- Especificitat pròpia de cada disciplina,però cal mirada transversal
- Grau de “consciència” del professorat?
Grau de “consciència” de l’estudiantat?
- Complexitat del comportament humà i social... Processos NO mecànics
- La informació és necessària, però no suficient....



Model de les 4 Esferes. Pol, 2000

Som més “racionalitzadors” que racionals



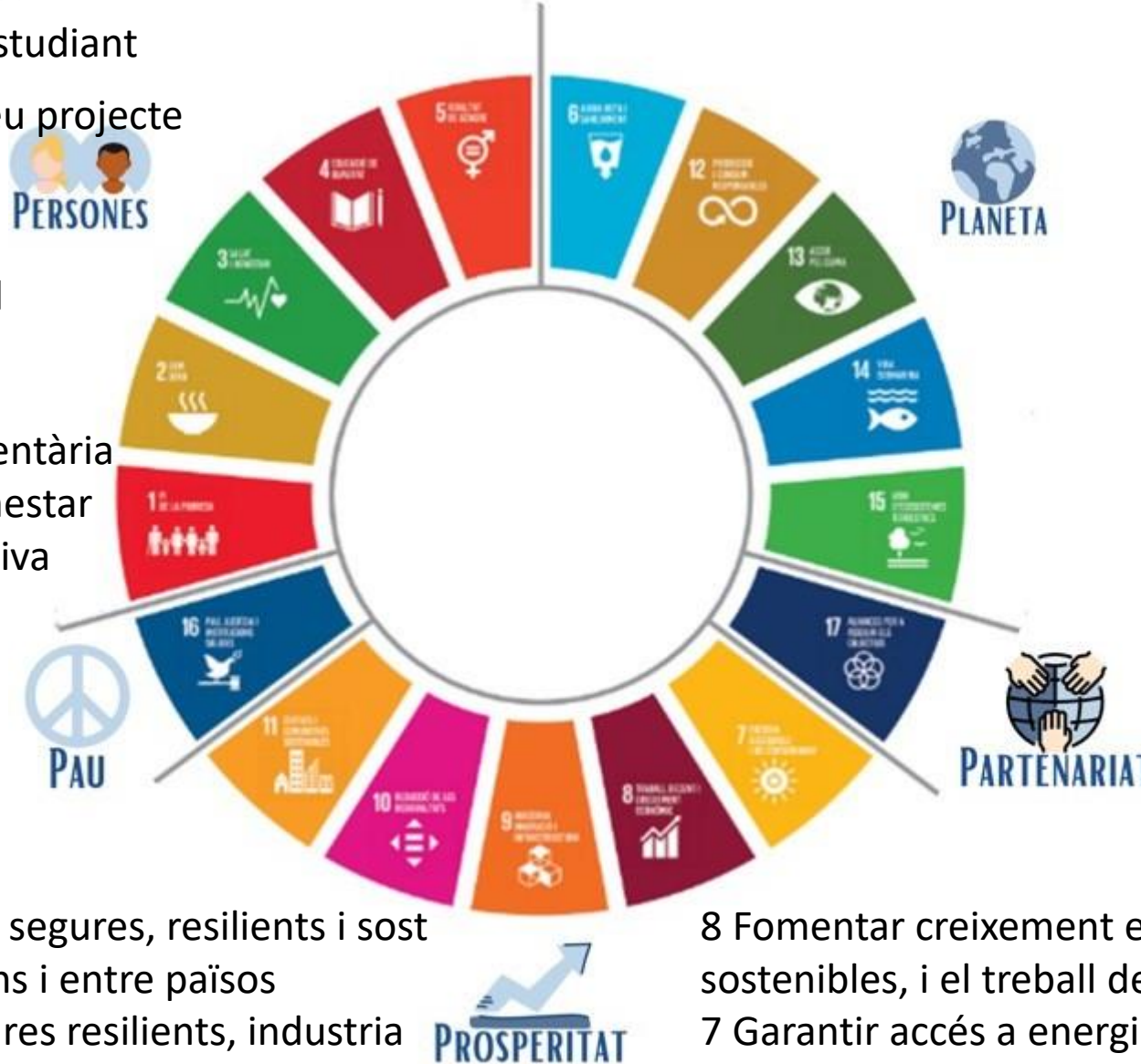
Implantació a TFG i TFM

- ✓ Grau de consciència prof i estudiant
- ✓ Que contesti en relació al seu projecte
- ✓ Tecnologies: MTD
- ✓ Implicacions propi comportament professional

1. Fi a la pobresa
2. Seguretat alimentària
3. Vida Sana i Benestar
4. Educació inclusiva
5. Igualtat gènere

16 Promoure societats justes, pacífiques i inclusives

- 11 Fer ciutats inclusives, segures, resilents i sost
- 10 Reduir desigualtat dins i entre països
- 9 Construir infraestructures resilents, industria sostenible i fomentar la innovació



- 6 Aigua i sanejament
- 12 Consum i producció sostenible
- 13 Afrontar Canvi Climàtic
- 14 Cura de Mars i Oceans
- 15 Ús sostenible d'ecosistemes, lluitar contra desertització, la degradació del sòl i la pèrdua de biodiversitat

17 Revitalitzar l'Aliança Mundial pel Desenvolupament Sostenible

- 8 Fomentar creixement econòmic i ocupació inclusius i sostenibles, i el treball decent per a tothom
- 7 Garantir accés a energia assequible, segura i moderna per a tothom