

**CRAI**

Centre de Recursos per a  
l'Aprenentatge i la Investigació  
UNIVERSITAT DE BARCELONA

# Zotero

Gestor bibliogràfic

Primers passos

1

# Entrar a Zotero.org

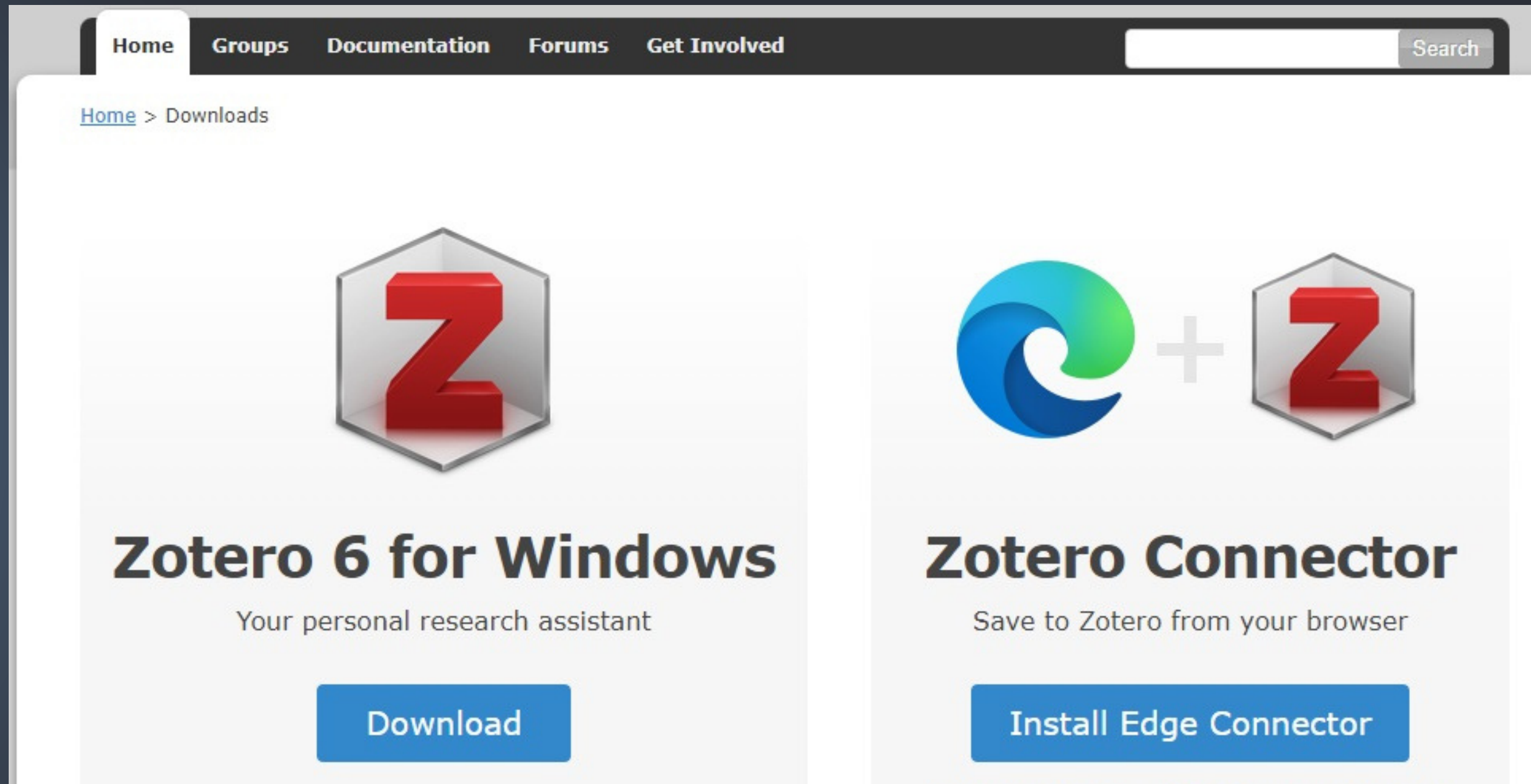


Crear-hi un compte

(es pot fer amb l'adreça de correu personal)

2

## Instal·lar el programa

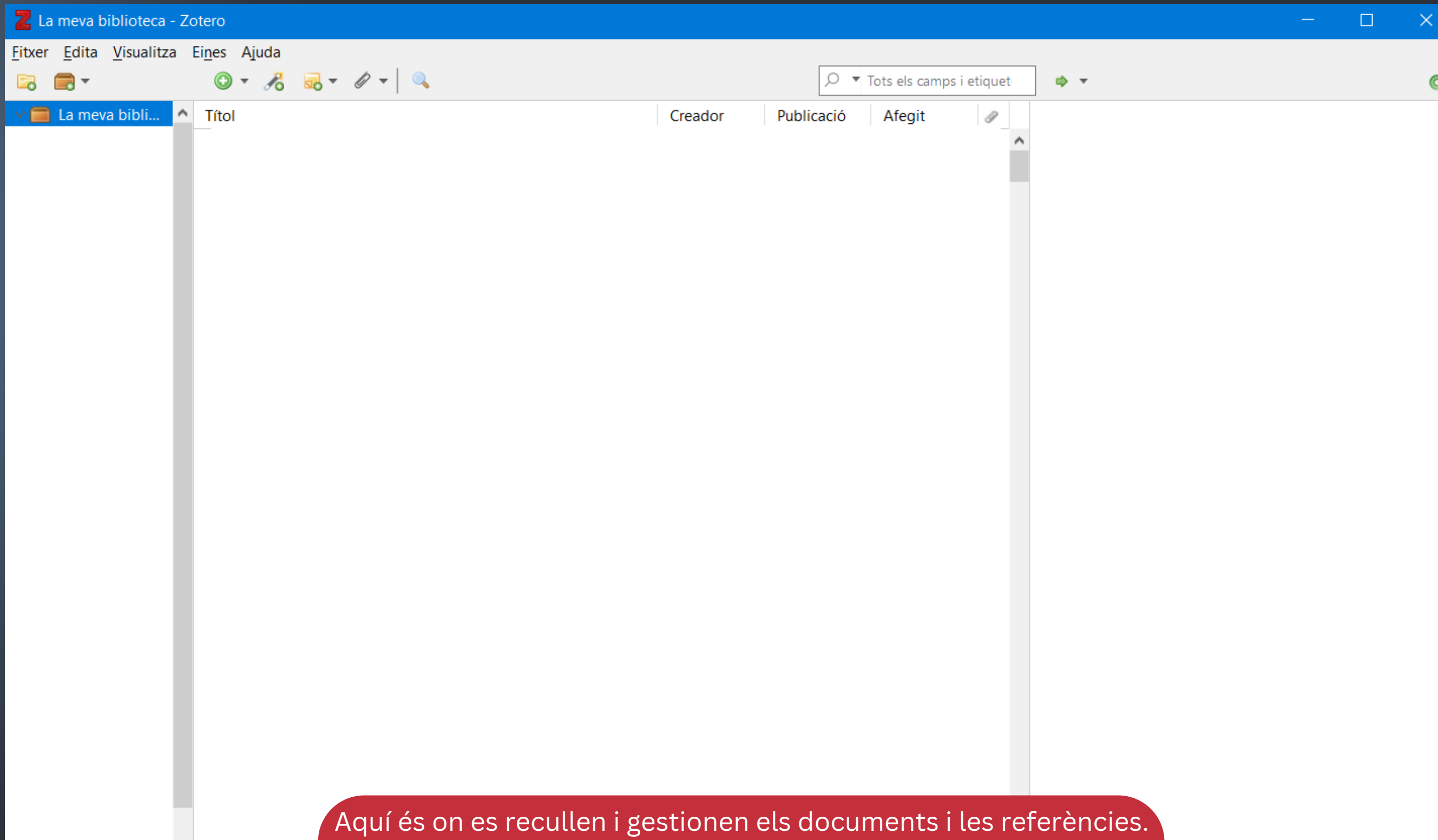


Instal·lar el programa a l'ordinador

Instal·lar el *Zotero Connector* al navegador

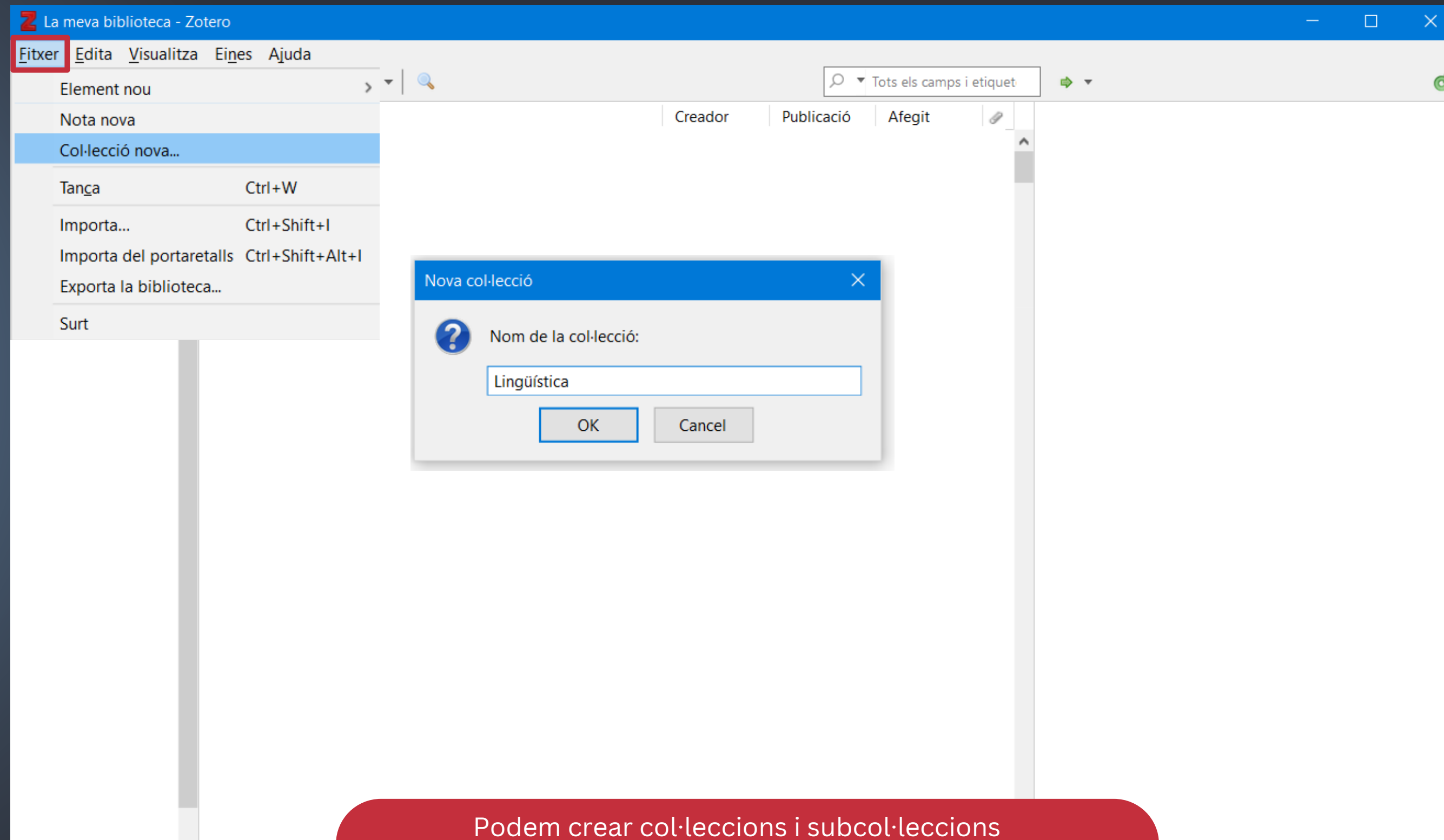
3

# Obrir Zotero per veure la biblioteca del gestor



Aquí és on es recullen i gestionen els documents i les referències.  
Podem sincronitzar-la amb la biblioteca de Zotero al web

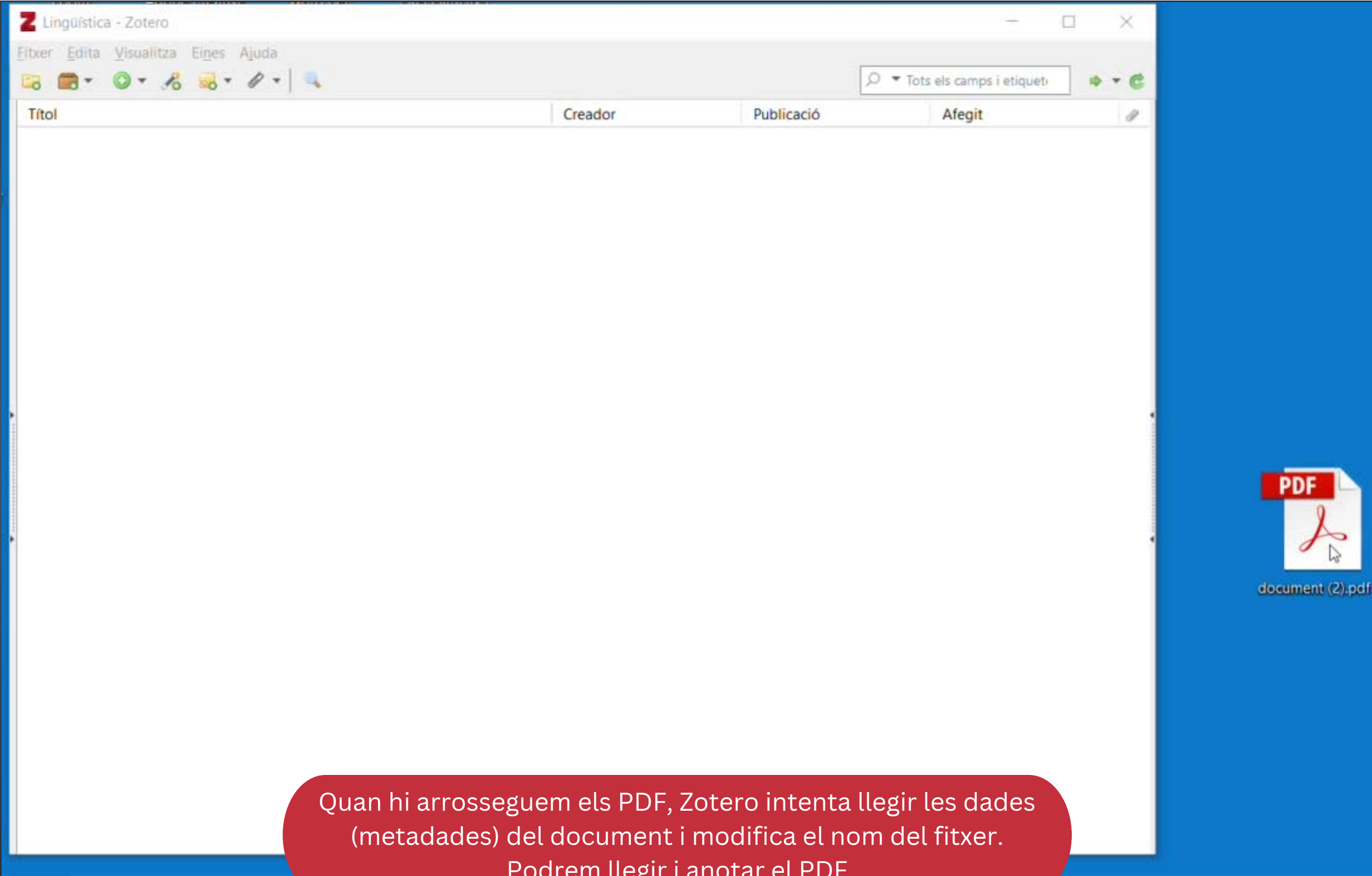
# Organitzar la biblioteca personal



Podem crear col·leccions i subcol·leccions  
per organitzar el contingut

5

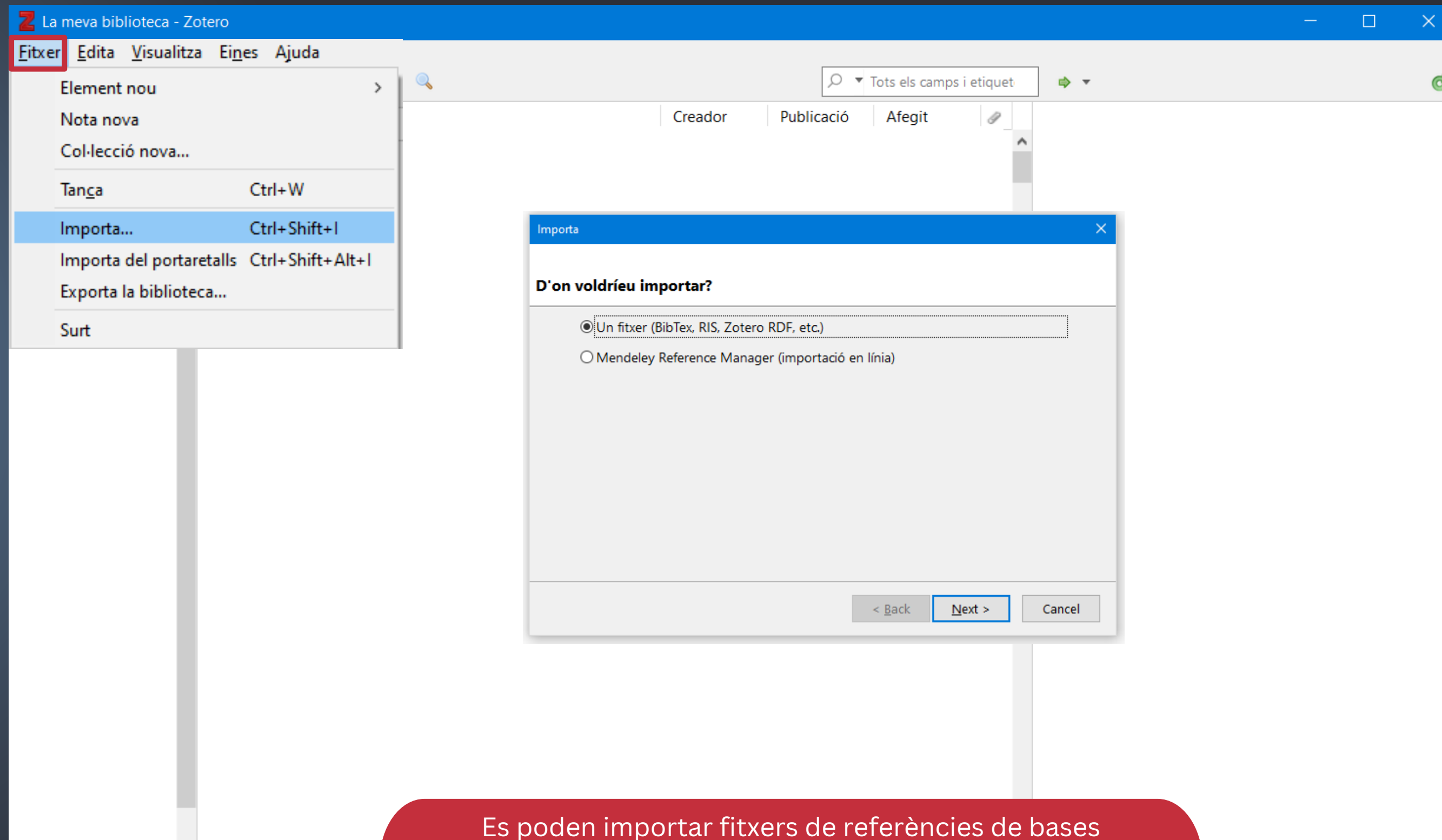
# Afegir directament els documents PDF



The screenshot shows the Zotero application window titled "Lingüística - Zotero". The interface includes a menu bar with "Fitxer", "Edita", "Visualitza", "Eines", and "Ajuda". Below the menu is a toolbar with various icons. A search bar contains the text "Tots els camps i etiquet". The main area is a table with columns for "Títol", "Creador", "Publicació", and "Afegit". The table is currently empty. On the right side of the window, a PDF icon is visible, labeled "document (2).pdf".

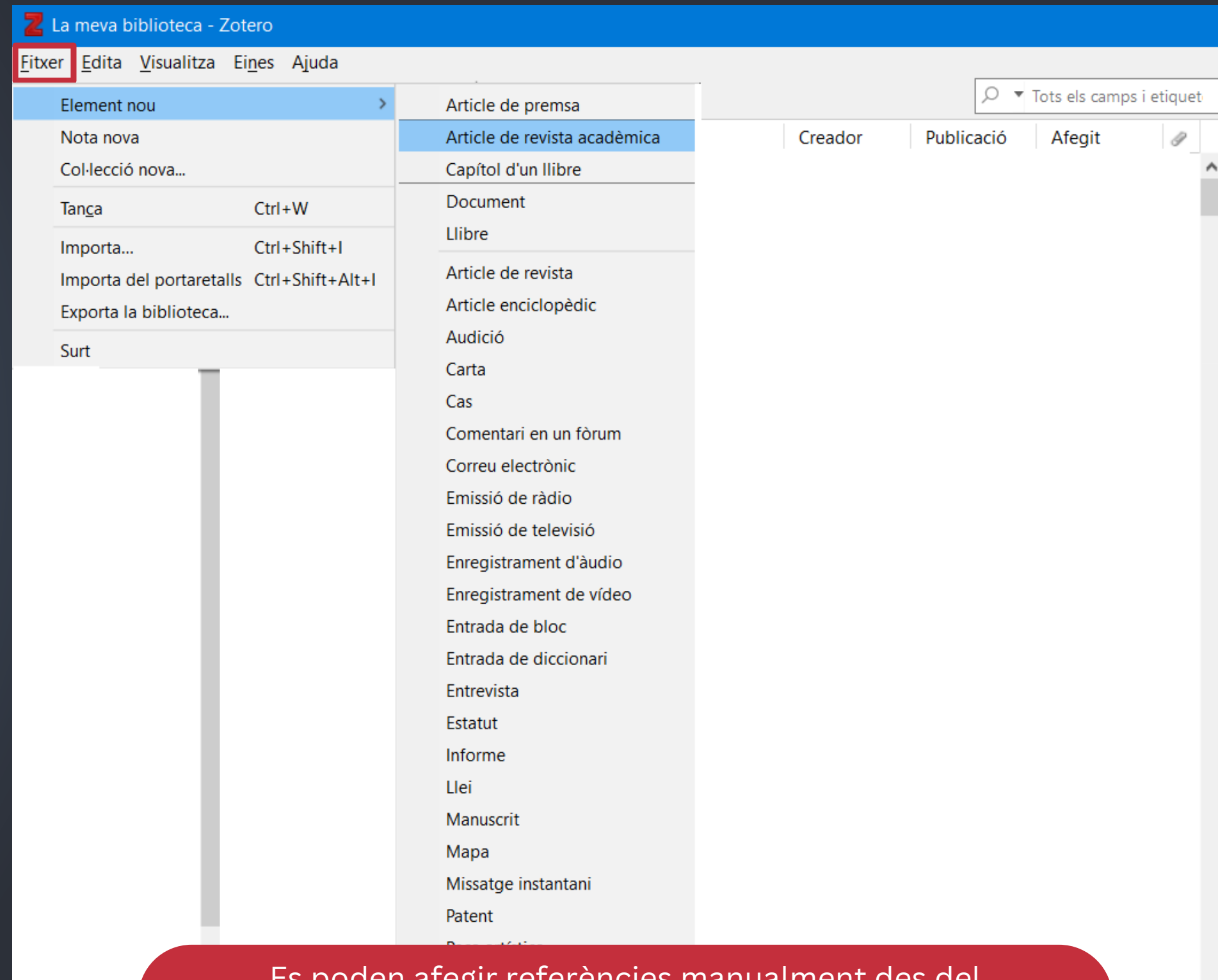
Quan hi arrosseguem els PDF, Zotero intenta llegir les dades (metadades) del document i modifica el nom del fitxer. Podrem llegir i anotar el PDF

# Afegir fitxers de referències



Es poden importar fitxers de referències de bases de dades, catàlegs o d'altres gestors bibliogràfics (format *BibTex*, *RIS*...)

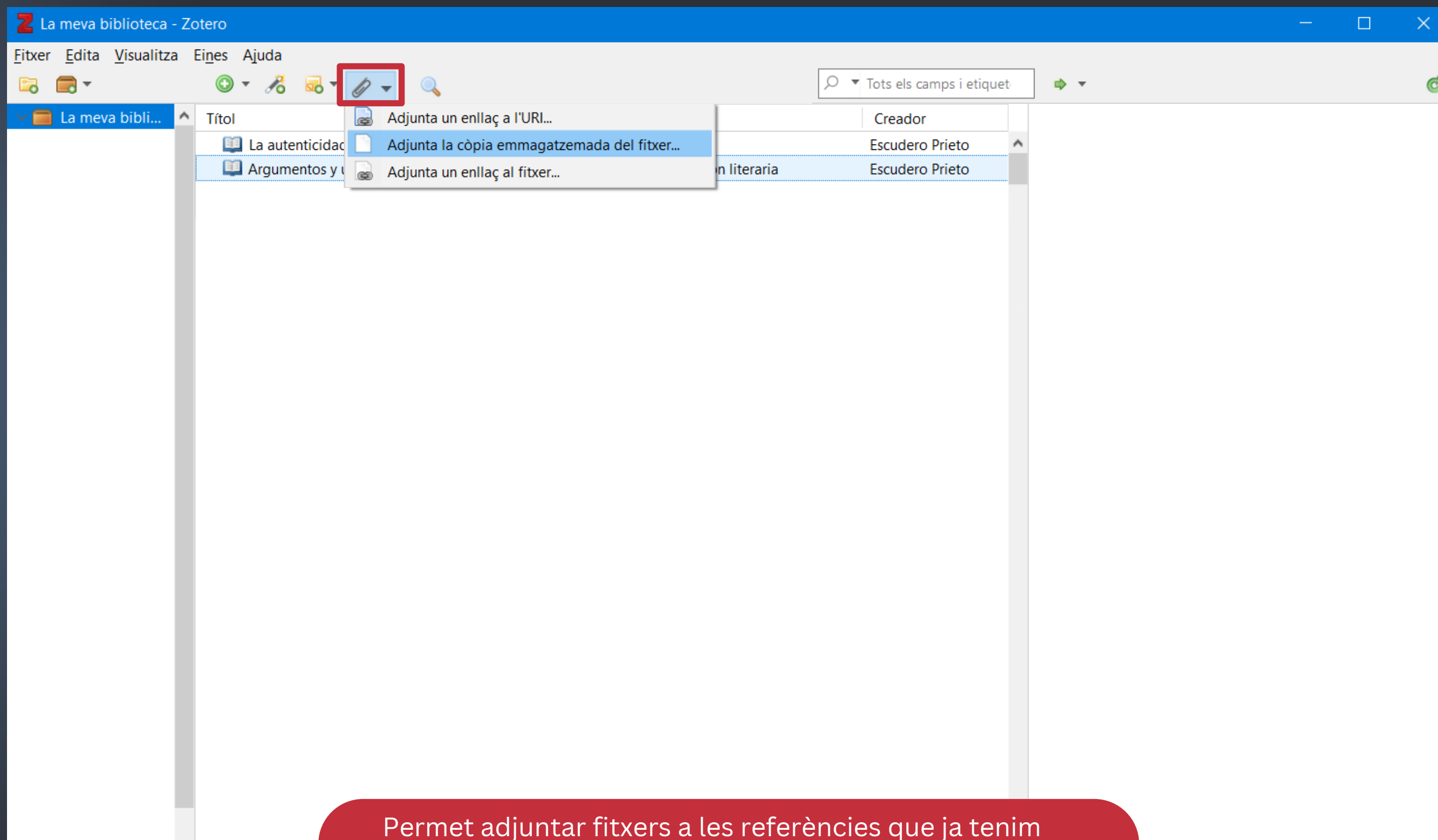
# Afegir referències manualment



Es poden afegir referències manualment des del menú: *Fitxer*->*Element nou*



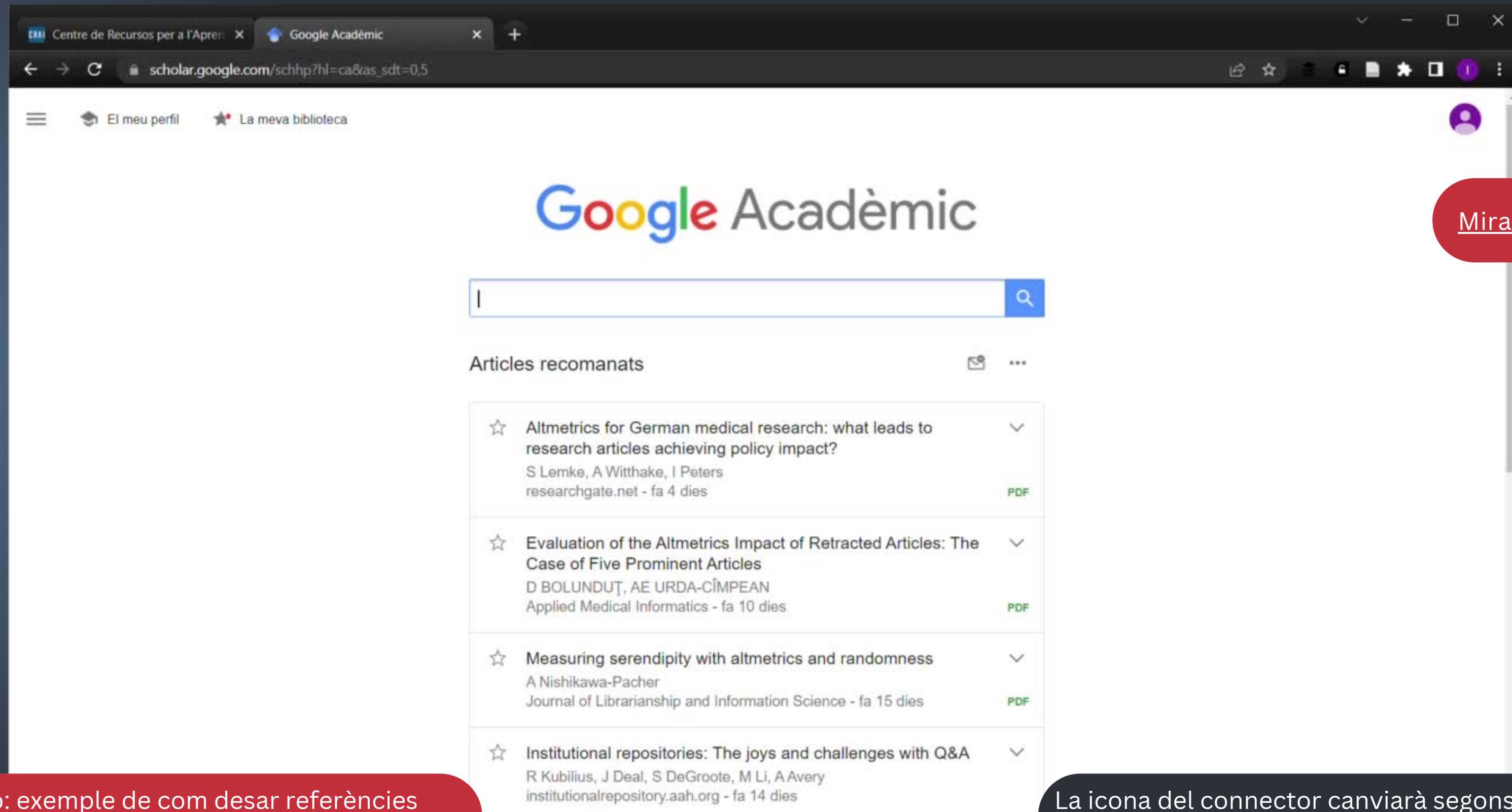
# Afegir els PDF als registres que no en tinguin



Permet adjuntar fitxers a les referències que ja tenim a la biblioteca

9

# Afegir referències des del navegador amb el *Zotero Connector*

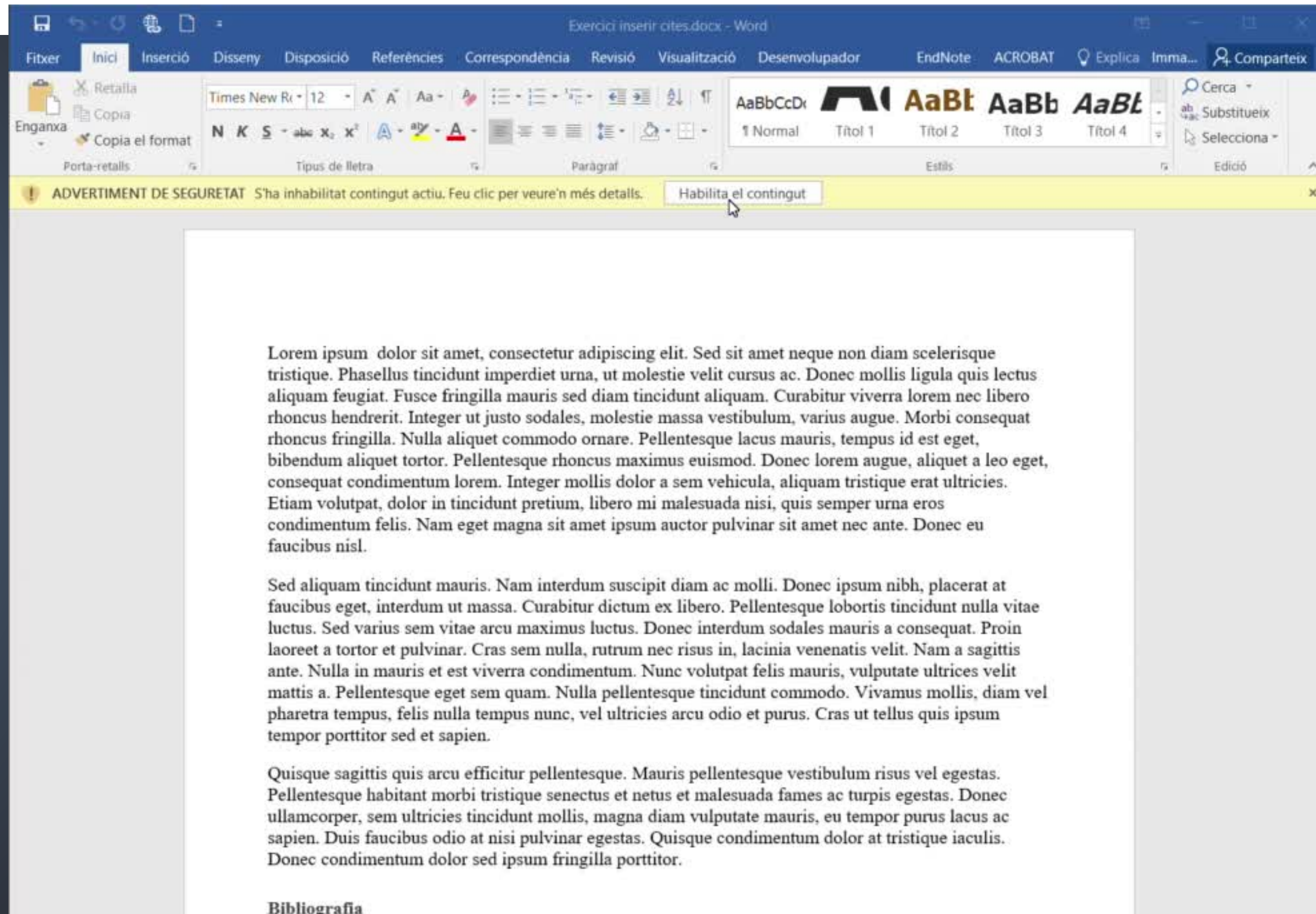


[Mira'l a YouTube](#)

Vídeo: exemple de com desar referències de Google Scholar

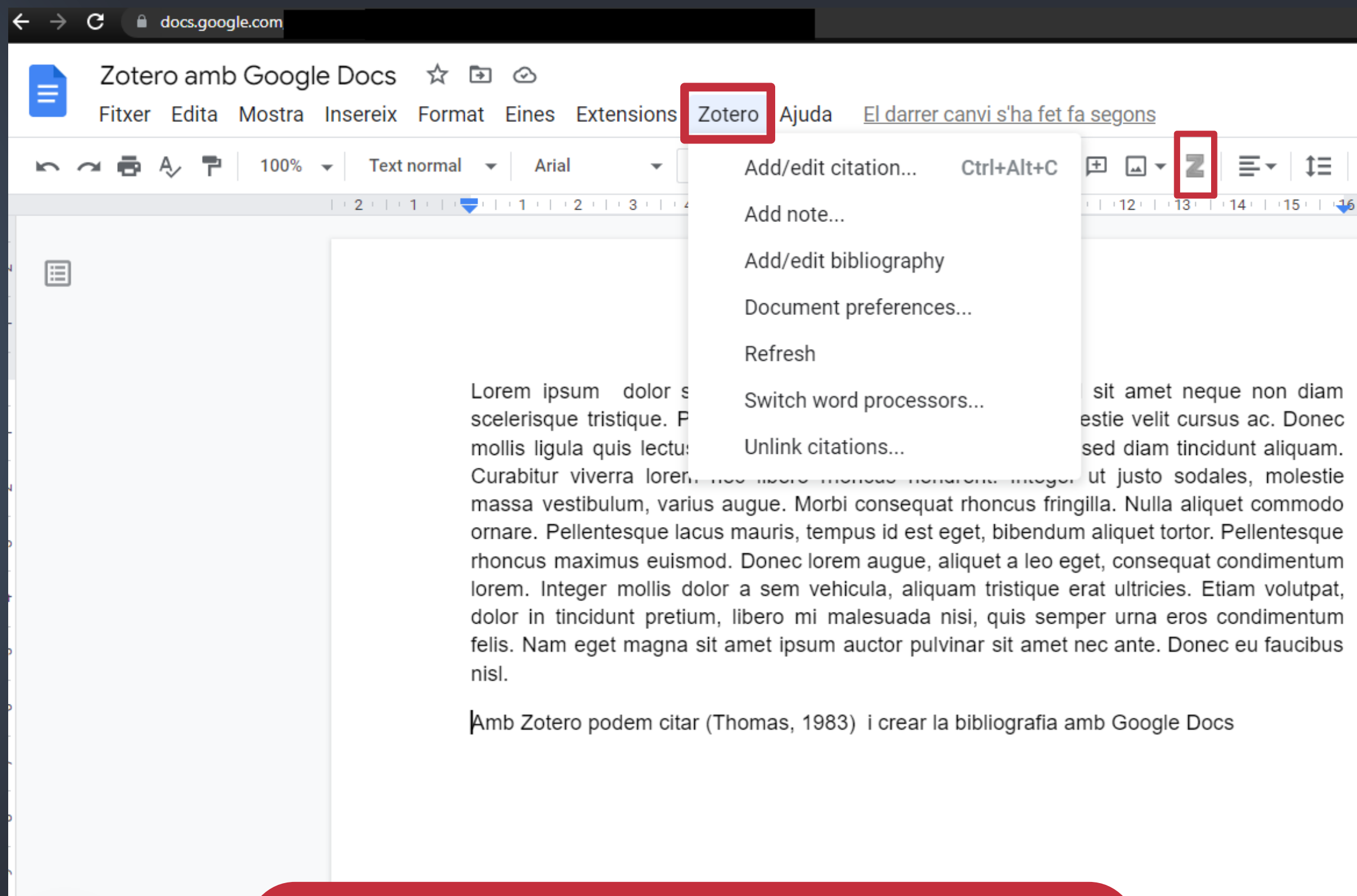
La icona del connector canviarà segons la pàgina on es trobi. Aquí prendrà forma de carpeta

# Citar la bibliografia amb MS Word



[Mira'l a YouTube](#)

# Citar la bibliografia amb Google Docs



Si tenim el *Zotero Connector* instal·lat al navegador, veurem la icona i la pestanya de Zotero a Google Docs

# Més informació:

[crai.ub.edu/gestors-bibliografics](https://crai.ub.edu/gestors-bibliografics)

[zotero.org/support](https://zotero.org/support)

