

GRAVAT XILOGRÀFIC

EVA FIGUERAS FERRER, 2011

GRAVAT XILOGRÀFIC

TEMA II.- Gravat en fusta. Xilografia. Orígens del gravat en fusta. Orient/Occident. Materials, eines i premsa específica. El gravat a fibra o a fil i el gravat a contrafibra o a testa. Linoleumgravat i altres alternatives. Estampació en relleu

- **Abans de 900 Impresió, a Xina, de teixits amb blocs de fusta.
Una xilografia xinesa; l'estampa més antiga coneguda.**
- **1100 a 1200 Introducció del paper i de l'estampació de teixits amb blocs de fusta a Europa.**
- **1201 a 1300 Primer molí de paper a Europa, a Fabriano, Itàlia.**
- **1301 a 1400 Gutemberg inventa els caràcters mòvils de la impremta.**
- **PRIMERA FUSTA GRABADA CONEGUDA A EUROPA**

Xilografia anònima de devers 1350



Xilografia acolorida alemana, 1423



Los doce trabajos de Hércules (1483), de Enrique de Villena.



N. S XVII, xilografia, 187x139 mm Col·lecció Guasp



- ❑ **1401 a 1500 Primer llibre amb xilografies de qualitat. *Weltchronik*, il·lustrat per M. Wolgenut.**
- ❑ **Primeres xilografies en color, per Erhard Ratdolt.**
- ❑ **1501 a 1600 Primeres xilografies amb efecte de clarobscur o CAMAFEU.**



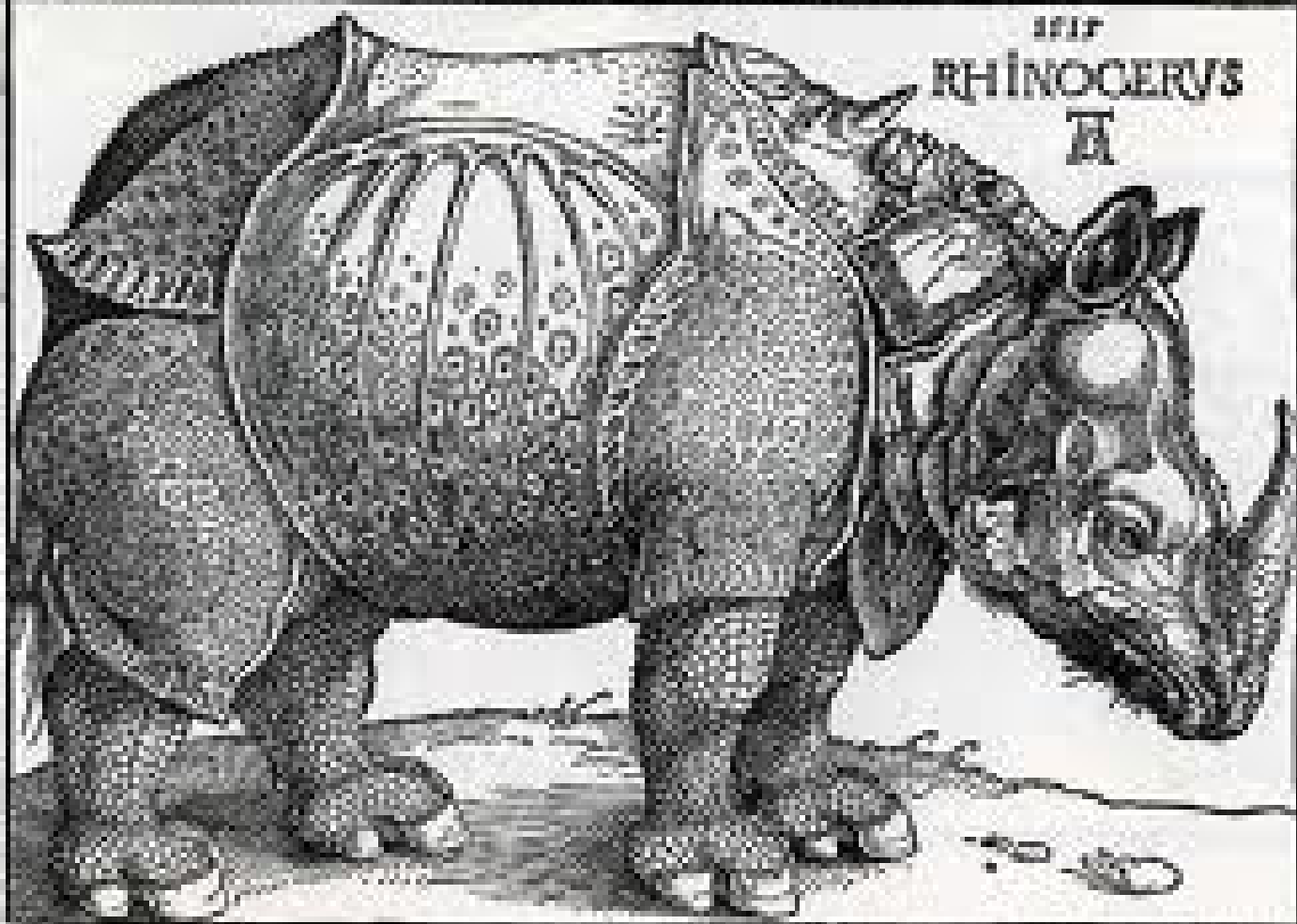
**Domenico Beccafumi. *Apòstol*, c. 1500
Xilografia al clarobscur o camafeu, 41,4 x 20,8 cm**

El Caballer, la Mort i el Diable, San Jerónimo en su gabinete i La Melanconia I, són tres obres mestres de A.Durero gravades entre el 1513 i 1514



Rhinoceros

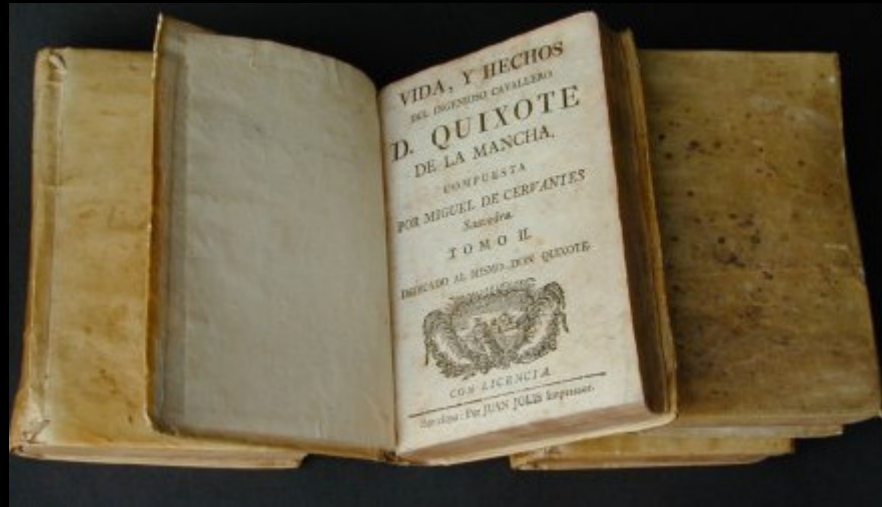
First Description: The first illustration of a rhinoceros was probably the Rhinoceros of Portugal by Johann van Wierbroeck in 1595. This was based on a drawing of a rhinoceros by a Portuguese explorer, Francisco de Almeida, who had been in the East Indies in 1505. The illustration shows a rhinoceros with a large horn and a thick, wrinkled skin. It is standing on a rocky ground with some sparse vegetation in the background.



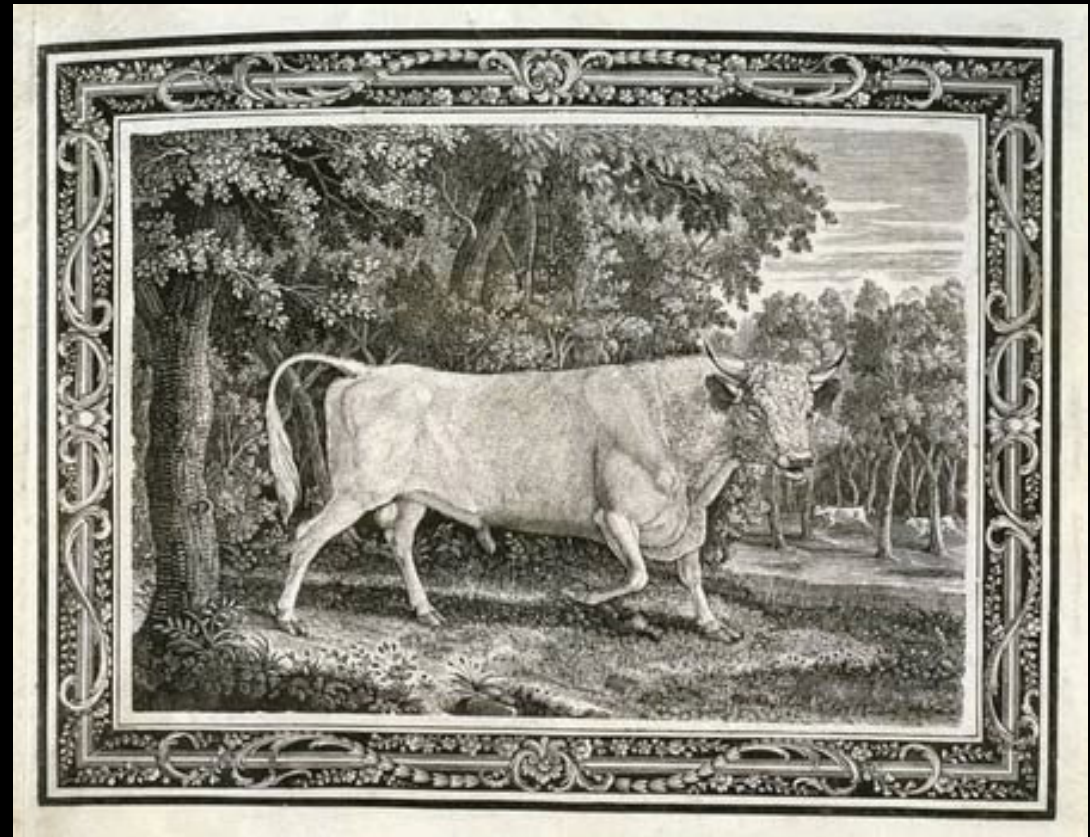
La dansa de la mort, text publicat el 1538 i il.lustrat per Hans Holbein



Vida y hechos del Ingenioso Cavallero D. Quixote de la Mancha. Edición de Juan Jolís. Barcelona, 1755



Thomas Bewick (1753-1820) grava la fusta a contrafibra amb burí



Detalls amplificats a tamany major que el real. Les zones blanques són les buidades amb ganivet o buril; per tant, les negres, que formen la imatge, corresponen a la superfície del tac de fusta que ha quedat intacte i, per això, pot rebre la tinta del rodet.



**Il.lustracions de Gustave Doré. *La Divina Comedia. El Infierno* de Dante Alighieri
Barcelona: Montaner y Simón, 1870.**



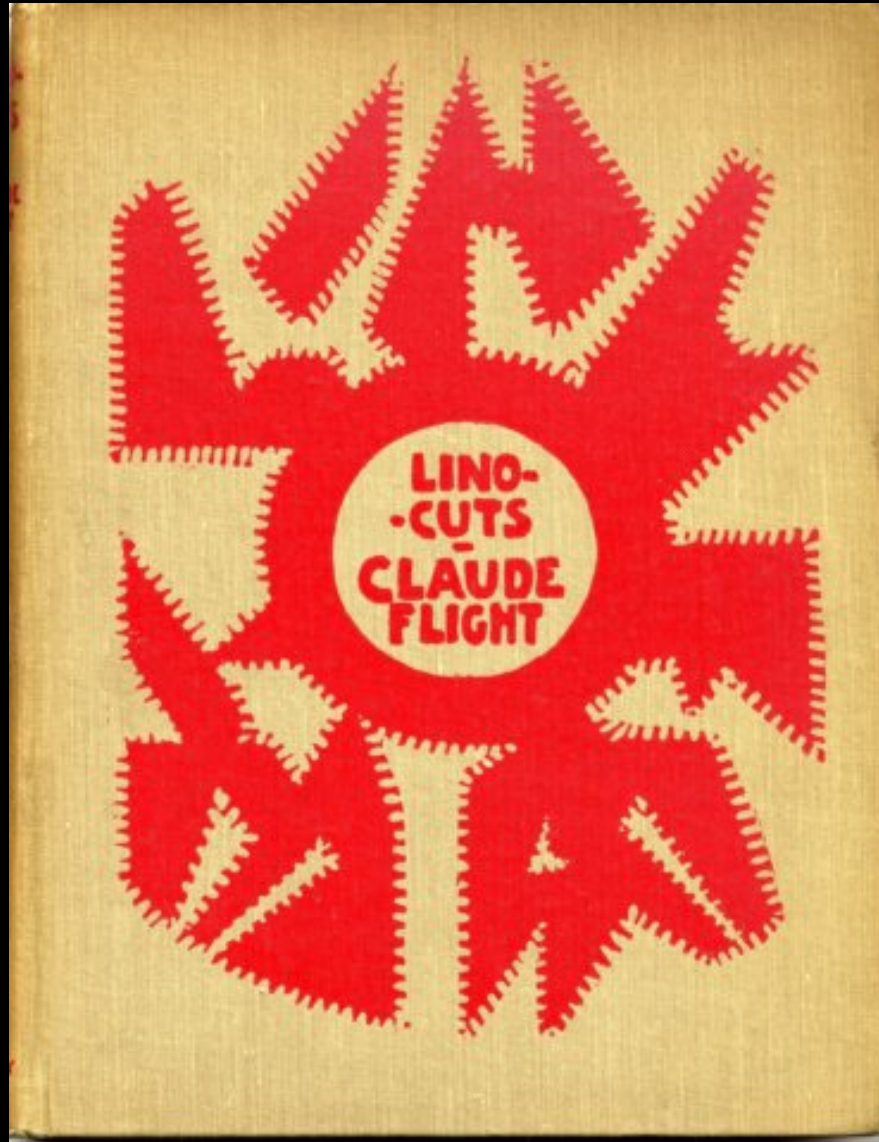
"Die Brücke", fundat per E.L. Kirchner en 1905, fa ressorgir la xilografia.



Eduardo Chillida. Xilografies



Primeres realitzacions en linòleumgravat (1920) per Claude Fligt i els futuristes.



Primeres realitzacions en linòleumgravat (1920) per Claude Fligt i els futuristes



Picasso, dona una forta embranzida a la litografia i fa del linòleumgravat un art sobresortint.



Pablo Picasso - "Fruiter", 1959 - Linòleum cut. Composition: (32.9 x 64 cm) - David S. Oshrebrich Fund © 2010 Estate of Pablo Picasso / Artists Rights Society (ARS), New York



Picasso, dóna una forta embranzida a la litografia i fa del linòleumgravat un art sobresortint.



Eines



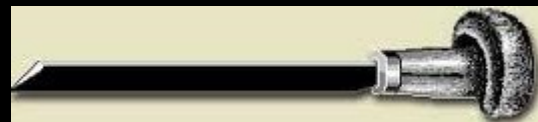
Ganivetes



Gúbies



Burí



Materials matriu



Entintat en relleu de la matriu



Linolèum gravat en quatre planxes

*Estampa
planxes*



Planxa principal



Quatre



Prensa vertical

