



Carta de serveis de Suport a la Docència

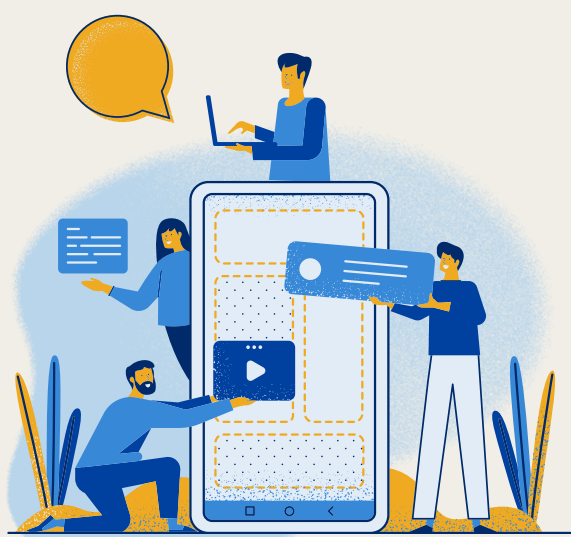
#CRAIUB

crai.ub.edu

Preparar les classes

Tenim els recursos que necessites:

- Al **Portal del Campus Virtual** pots trobar un ampli ventall de guies.
- T'ajudem en la gestió de la creació d'assignatures al **Campus Virtual**.
- Al **Blog del TÀCTIC** trobaràs articles sobre **Tecnologia Educativa**.



Impartir les classes

- Als punts de **Suport a la Docència** dels CRAI biblioteques t'ajudem a organitzar les teves aules virtuals.
- T'assessorem sobre **eines de Tecnologia Educativa** que pots aplicar a les teves classes.

Publicació en obert (REA)

T'ajudem a:

- Publicar i difondre els materials educatius en els **repositoris i webs institucionals** (Dipòsit Digital).
- Publicar els continguts d'assignatures transversals al **web (CMS)**.



Formació i assessorament

- T'assessorem i et donem suport en **eines i recursos UB** relacionades amb la docència i l'aprenentatge.
- Et formem en l'ús d'**eines i recursos informàtics** per a la docència i l'aprenentatge.

Suport als usuaris

Si necessites suport personalitzat, pots:

- Contactar amb el personal del teu **CRAI biblioteca**.
- Utilitzar el **Servei d'Atenció als Usuaris** (en línia).
- Escriure'ns directament amb nosaltres, a través del nostre correu **udcrai@ub.edu**.

