

El CRAI, allà on siguis!

Presentació del Pla Estratègic de Transformació Digital





De la mateixa manera que l'ensenyament ha anat canviant amb el progrés de les tecnologies, ara és el moment de fer un salt de qualitat i connectar amb el coneixement i la saviesa que ens ofereixen les persones que som UB.

Avui dia, per fer un salt de qualitat, cal treballar amb els recursos i les eines que ens ofereixen les tecnologies i les eines que ens ofereixen les persones que som UB.

Ho podem fer amb el coneixement del CRAI, així com portar-lo de la saviesa, motor de la transformació de la Universitat. Com les persones que seleccionem, busquem i apliquem per fer, aquests gestors compen. Els recursos més propis i innovadors del coneixement. Com els perfils dels nostres usuaris i valors, creant una experiència personalitzada per a cada receptor de la informació. Amb habilitat i cura, i convicció que cada persona sigui escolada per la fragança d'una que millor s'adapta a les seves necessitats. La qual cosa cap a un món d'aprenentatge i recerca en un espai.

Però, cada cop més podem dissenyar la fragança que l'acompanya en el seu viatge d'aprenentatge i recerca, una cosa que afegim una dimensió més personal i significativa a la seva jornada en els nostres espais.

El CRAI, allà on siguis!

Essencial per inspirar i dinamitzar el teu aprenentatge i la teva recerca

1 L'essència del CRAI

El CRAI, espai referent d'acompanyament i trobada per accedir i compartir coneixement

Tot un equip preparat per acompanyar-te des de l'inici de la teva vida universitària, que t'ajuda en el teu aprenentatge i la teva recerca, i que et facilita l'accés a espais de coneixement i recursos de qualitat.

Equip CRAI



Espais



Usuaris

Alumnat

- Necessitats específiques
- Recursos
- Desenvolupament

Professorat investigador

PAS



Alumni UB

Externs i visitants

2 Centrat en les persones

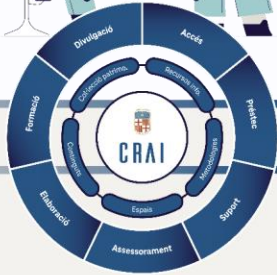
Volem ser un agent de canvi i dinamització de la Universitat enfront de nous reptes

Ens transformem per donar un servei millor, en sintonia amb les noves demandes i necessitats de la comunitat UB orientades a l'aprenentatge, la docència i la recerca.

3 Proposta de valor

Disposem dels espais i recursos físics i virtuals d'una universitat líder i innovadora en oferta acadèmica i recerca

- Donem suport per accedir al coneixement, facilitem canvis metodològics i dinamitzem comunitats per a l'intercanvi de coneixement expert.
- Impulsem nous canals, serveis i eines amb professionals, sempre actualitzats per donar el millor servei.
- Estem atents i vigilants per incorporar tecnologies emergents en benefici dels usuaris, d'acord amb les noves tendències i models pedagògics i de recerca.
- Previcem la col·laboració entre els usuaris.
- Som un lloc de trobada de companys i experts amb el coneixement.

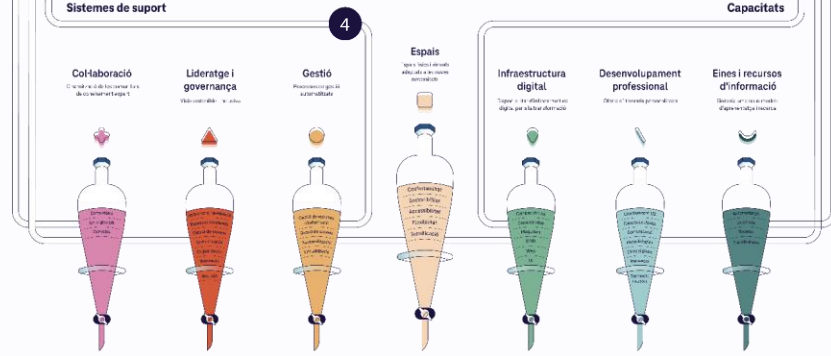


Línies d'acció

5

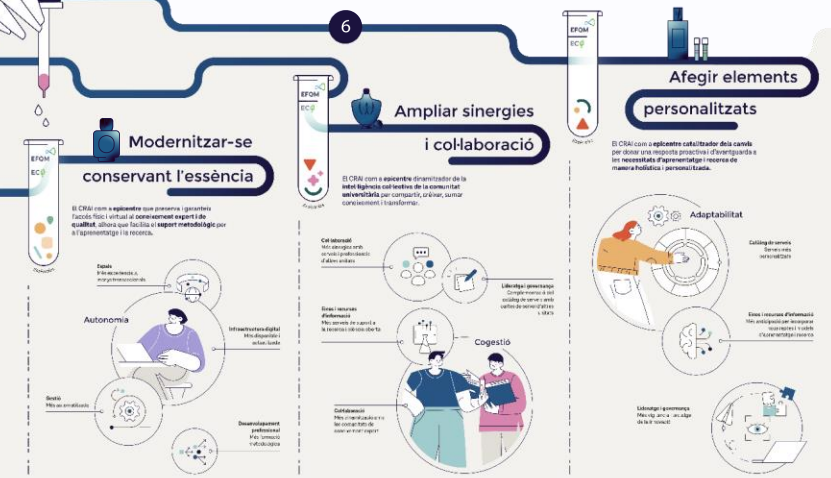
- 1. **Definir i validar la proposta de valor** de l'equip CRAI, amb un enfocament de servei i de qualitat, i amb un enfocament de servei i de qualitat, i amb un enfocament de servei i de qualitat.
- 2. **Definir i validar la proposta de valor** de l'equip CRAI, amb un enfocament de servei i de qualitat, i amb un enfocament de servei i de qualitat, i amb un enfocament de servei i de qualitat.
- 3. **Definir i validar la proposta de valor** de l'equip CRAI, amb un enfocament de servei i de qualitat, i amb un enfocament de servei i de qualitat, i amb un enfocament de servei i de qualitat.
- 4. **Definir i validar la proposta de valor** de l'equip CRAI, amb un enfocament de servei i de qualitat, i amb un enfocament de servei i de qualitat, i amb un enfocament de servei i de qualitat.
- 5. **Definir i validar la proposta de valor** de l'equip CRAI, amb un enfocament de servei i de qualitat, i amb un enfocament de servei i de qualitat, i amb un enfocament de servei i de qualitat.
- 6. **Definir i validar la proposta de valor** de l'equip CRAI, amb un enfocament de servei i de qualitat, i amb un enfocament de servei i de qualitat, i amb un enfocament de servei i de qualitat.

Els 7 pilars de la transformació

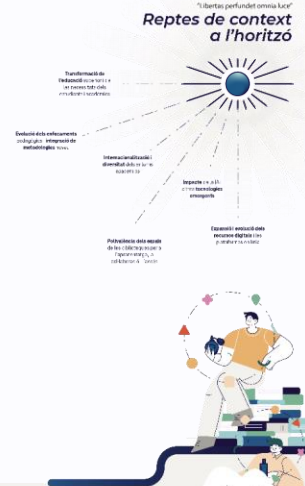


3 Desafiaments

6



Reptes de context a l'horitzó





Així com l'aroma dels llibres impregna les nostres biblioteques, volem oferir altres fragàncies que arribin a tota la comunitat UB i atreguin els usuaris als nostres espais i els inspirin en l'aprenentatge i la recerca.



Els professionals de la informació del CRAI som com els perfumistes de la saviesa, cerquem les essències més pures del coneixement creant una experiència personalitzada per a cada usuari.

Amb serveis de qualitat ens assegurem que cada usuari adapti aquestes fragàncies a les seves necessitats d'aprenentatge i recerca.



1

L'essència del CRAI

Equip CRAI



El CRAI, espai referent d'acompanyament i trobada per accedir i compartir coneixement

Tot un equip preparat per acompanyar-te des de l'inici de la teva vida universitària, que s'implica en el teu aprenentatge i la teva recerca, i que et facilita l'accés a espais de coneixement i recursos de qualitat.

2 Centrat en les persones

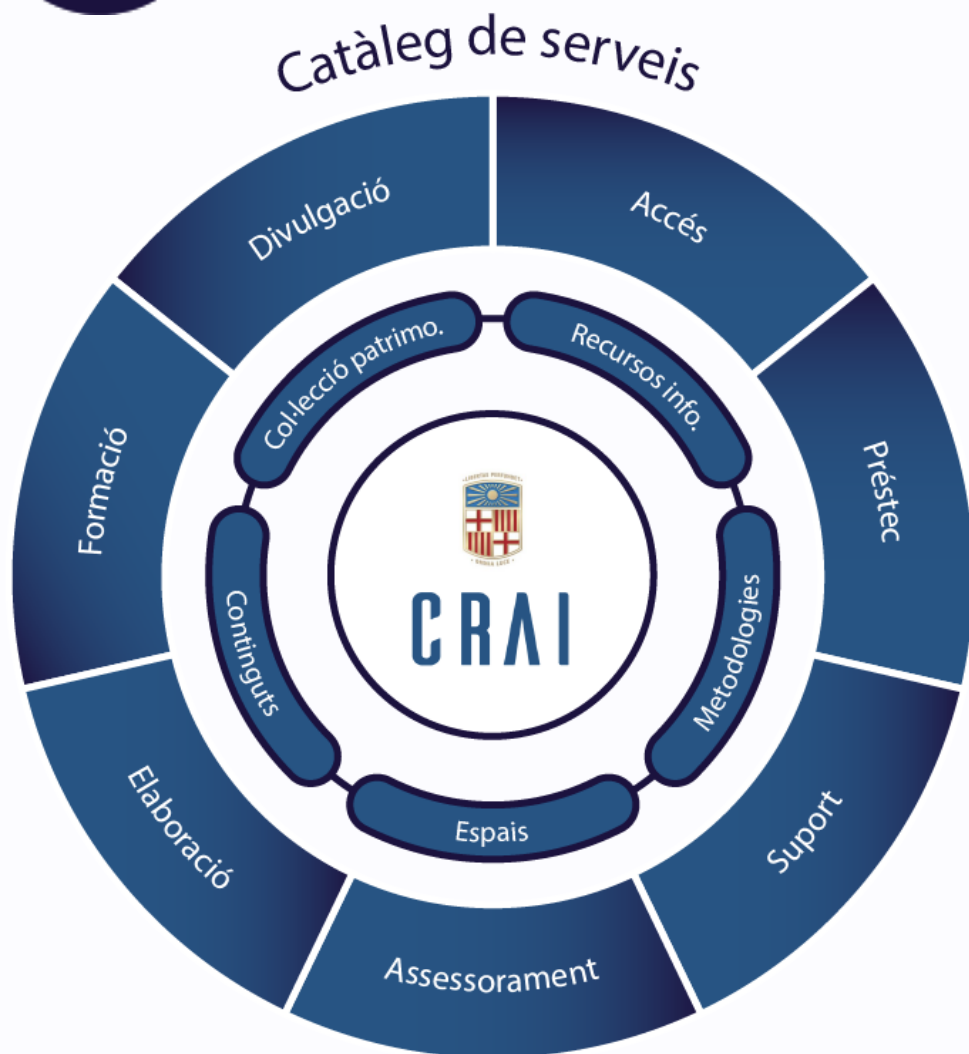
Volem ser un agent de canvi i dinamització de la Universitat enfront de nous reptes

Ens transformem per donar un servei millor, en sintonia amb les noves demandes i necessitats de la comunitat UB orientades a l'aprenentatge, la docència i la recerca.



3

Proposta de valor

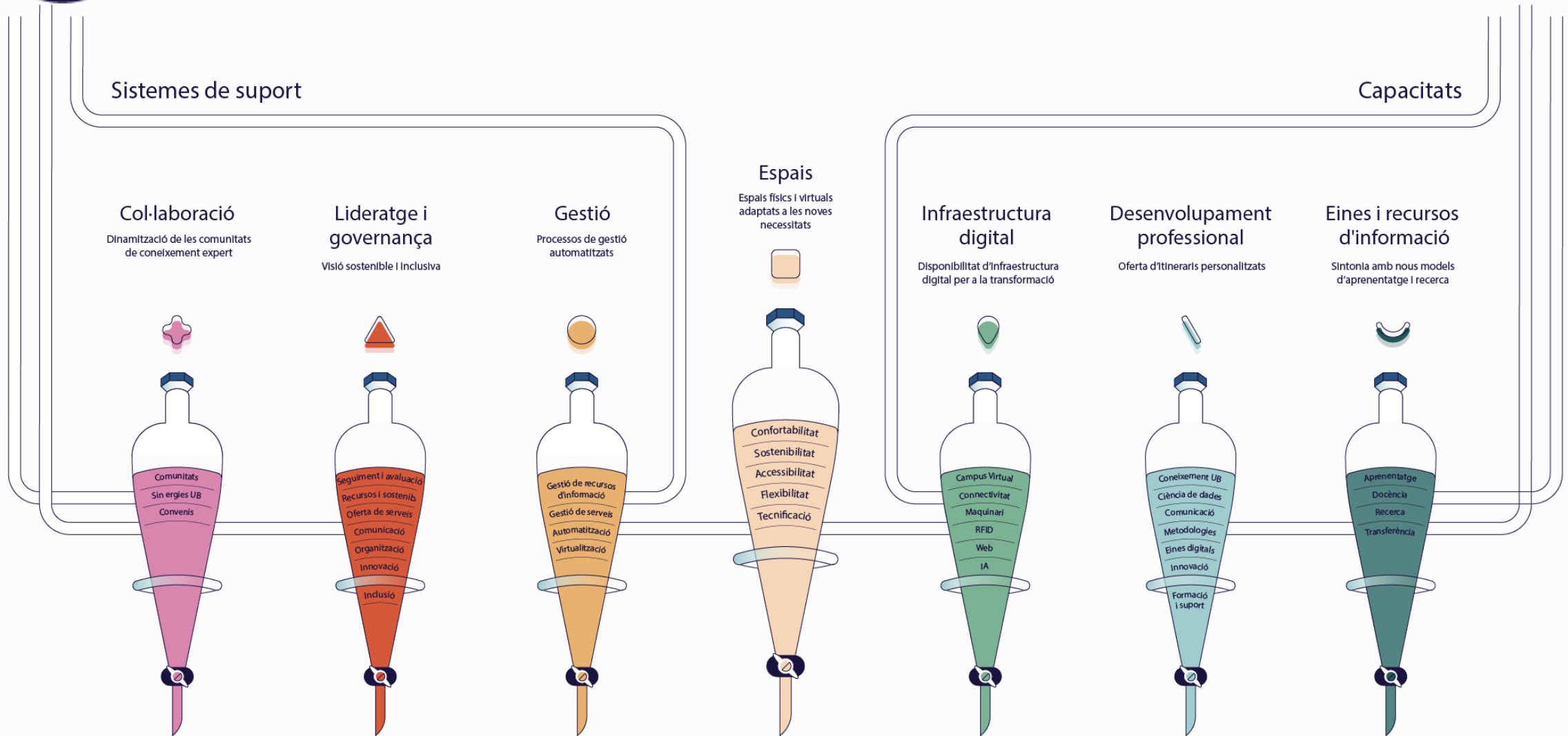


Disposem dels espais i recursos físics i virtuals d'una universitat líder i innovadora en oferta acadèmica i recerca

- ☒ Donem suport per accedir al coneixement, facilitem canvis metodològics i dinamitzem comunitats per a l'intercanvi de coneixement expert.
- ☒ Impulsem nous canals, serveis i eines amb professionals, sempre actualitzats per donar el millor servei.
- ☒ Estem atents i vigilants per incorporar tecnologies emergents en benefici dels usuaris, d'acord amb les noves tendències i models pedagògics i de recerca.
- ☒ Propiciem la col·laboració entre els usuaris.
- ☒ Som un lloc de trobada de companys i experts amb el coneixement.

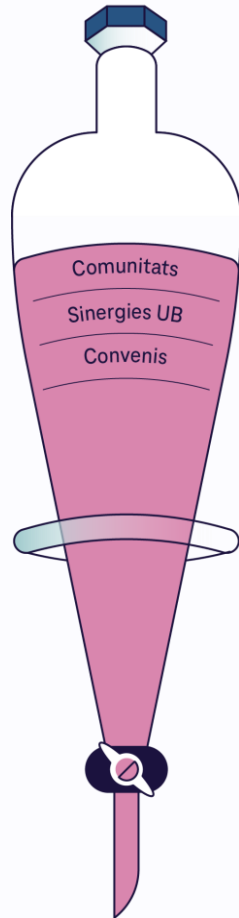
4

7 pilars de la transformació



5

Línies d'acció



Establir sinergies i compartir informació amb altres àrees de la UB per millorar els serveis i els processos de suport i assessorament als usuaris

Crear comunitats de coneixement i d'interessos dintre de la UB

Incrementar convenis amb organismes externs per ampliar les oportunitats de servei als usuaris interns i externs

5

Línies d'acció



Comunicar de manera més efectiva el catàleg de serveis, les responsabilitats i els beneficis que aporta el CRAI a tots els ens i usuaris relacionats amb el CRAI i les diferents possibilitats d'accedir-hi

Reforçar estructures organitzatives i processos proactius (projectes, *lab*) per incorporar la innovació, tant en els processos interns com en el catàleg de serveis

Crear un observatori d'avaluació de les possibles aplicacions de les tecnologies emergents orientades a la millora de serveis i/o processos

5

Línies d'acció



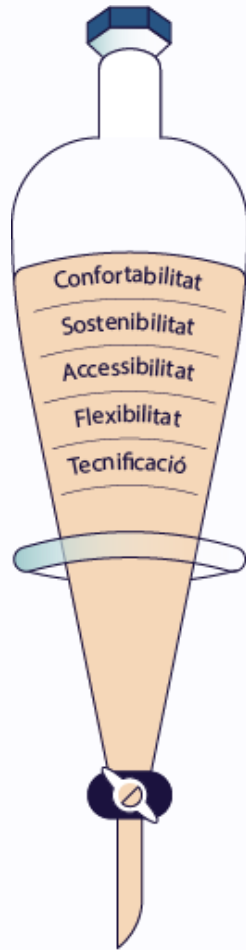
Incrementar el catàleg de serveis de recerca (eines de recerca, participació en projectes de recerca, bibliometria)

Maximitzar l'automatització de processos (accés als recursos, préstec, suport, pagament de serveis, control d'accessos, etc.)

Prioritzar la virtualització completa dels serveis, en la mesura del possible, des del seu inici fins a la seva finalització

5

Línies d'acció



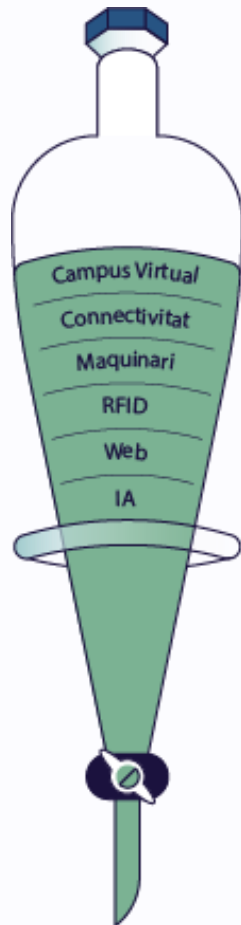
Decidir i aprovar el nou model de biblioteca presencial i virtual: elaborar un pla d'especificacions de disseny dels espais (tipologies, característiques, integració de les noves tecnologies i *quick wins*)

Realitzar un pla d'adaptació dels espais actuals en funció del pla d'especificacions (priorització, cost i *quick wins*)

Automatitzar el control d'accessos i aforament

5

Línies d'acció



Assegurar la disponibilitat i el dimensionament de la infraestructura bàsica (connexions, wifi, maquinari i programari actualitzat)

Implantar eines d'anàlisi de dades per analitzar els usos i els beneficis dels recursos que s'utilitzen

Implantar eines d'intel·ligència artificial per personalitzar la proposta de serveis i de recursos

5

Línies d'acció



Identificar i potenciar els rols relacionats amb les noves metodologies (aprenentatge, docència i recerca) i tecnologies (IA, anàlisi de dades, etc.)

Crear el catàleg de formació i l'itinerari de formació continuada per al personal

Potenciar la formació en el rol de suport (comunicació, atenció a l'usuari, idiomes, formació de formadors, *community manager*, etc.)

5

Línies d'acció



Implantar els mecanismes (observatori de dades i anàlisi) i els processos necessaris per prendre decisions fonamentades, i organitzar accions proactives i personalitzades segons les necessitats de recursos dels usuaris

Potenciar els serveis de suport a la ciència oberta

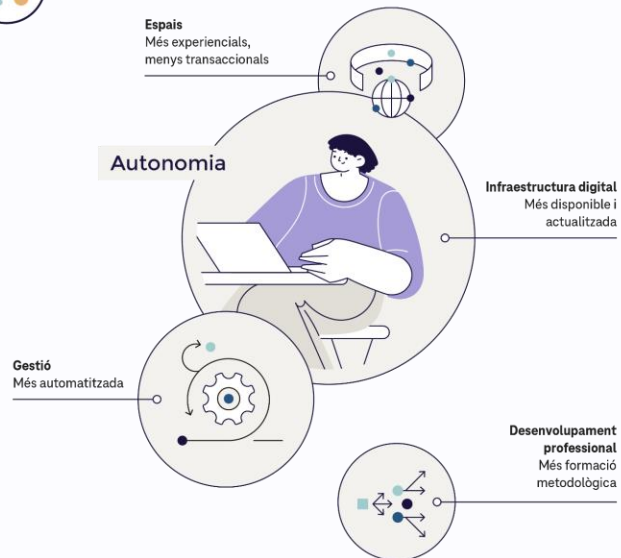
Monitoritzar la sostenibilitat dels recursos

6

3 Desafiaments

Modernitzar-se conservant l'essència

El CRAI com a **epicentre** que preserva i garanteix l'accés físic i virtual al **coneixement expert i de qualitat**, alhora que facilita el **suport metodològic** per a l'aprenentatge i la recerca.



Ampliar sinergies i col·laboració

El CRAI com a **epicentre** dinamitzador de la **intel·ligència col·lectiva de la comunitat universitària** per compartir, créixer, sumar coneixement i transformar.

Col·laboració
Més sinergies amb serveis i professionals d'altres unitats

Eines i recursos d'informació
Més serveis de suport a la recerca i ciència oberta

Col·laboració
Més dinamització amb les comunitats de coneixement expert

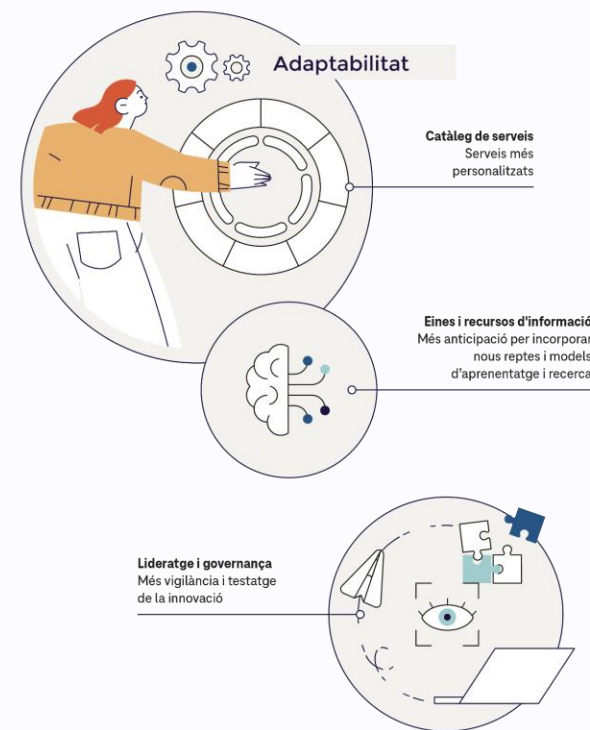
Lideratge i governança
Complementació del catàleg de serveis amb cartes de servei d'altres unitats

Cogestió



Afegir elements personalitzats

El CRAI com a **epicentre catalitzador dels canvis** per donar una resposta proactiva i d'avantguarda a les **necessitats d'aprenentatge i recerca de manera holística i personalitzada**.



Espais
Més experiencials,
menys transaccionals



Autonomia



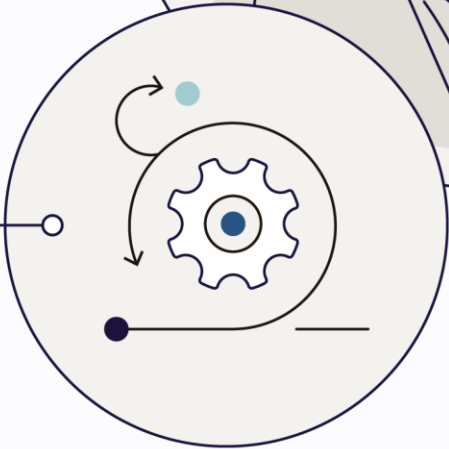
Infraestructura digital
Més disponible i
actualitzada



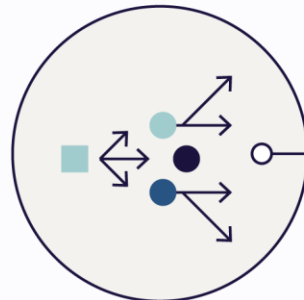
Modernitzar-se conservant l'essència

**Som l'eix central que garanteix
l'accés al coneixement i el suport
a l'aprenentatge i la recerca**

Gestió
Més automatitzada



**Desenvolupament
professional**
Més formació
metodològica

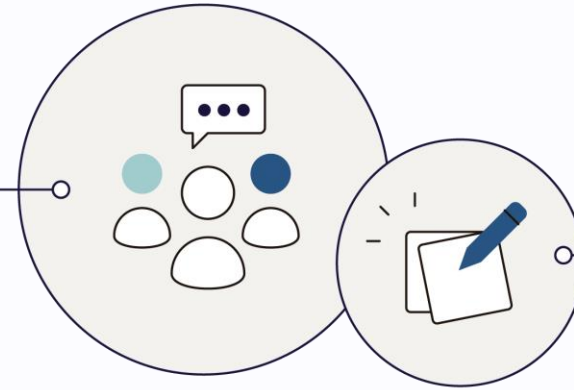




Ampliar sinergias i col·laboració

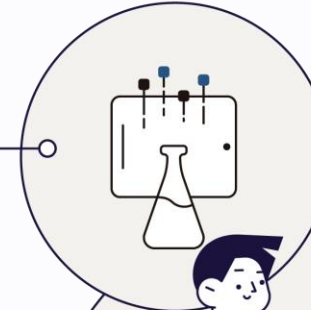
Som l'eix central que dinamitza la creació del coneixement de tota la comunitat universitària

Col·laboració
Més sinergies amb serveis i professionals d'altres unitats



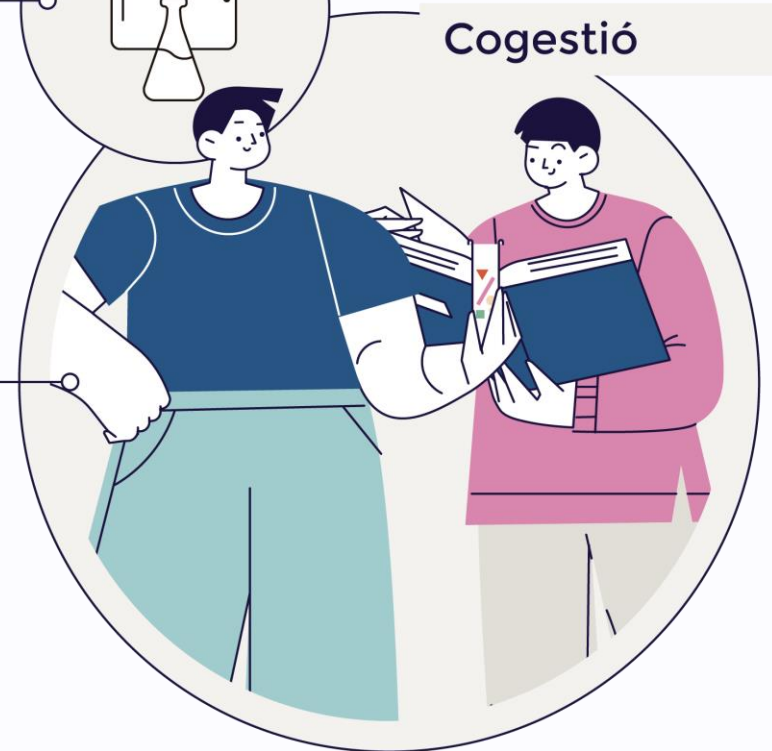
Lideratge i governança
Complementació del catàleg de serveis amb cartes de servei d'altres unitats

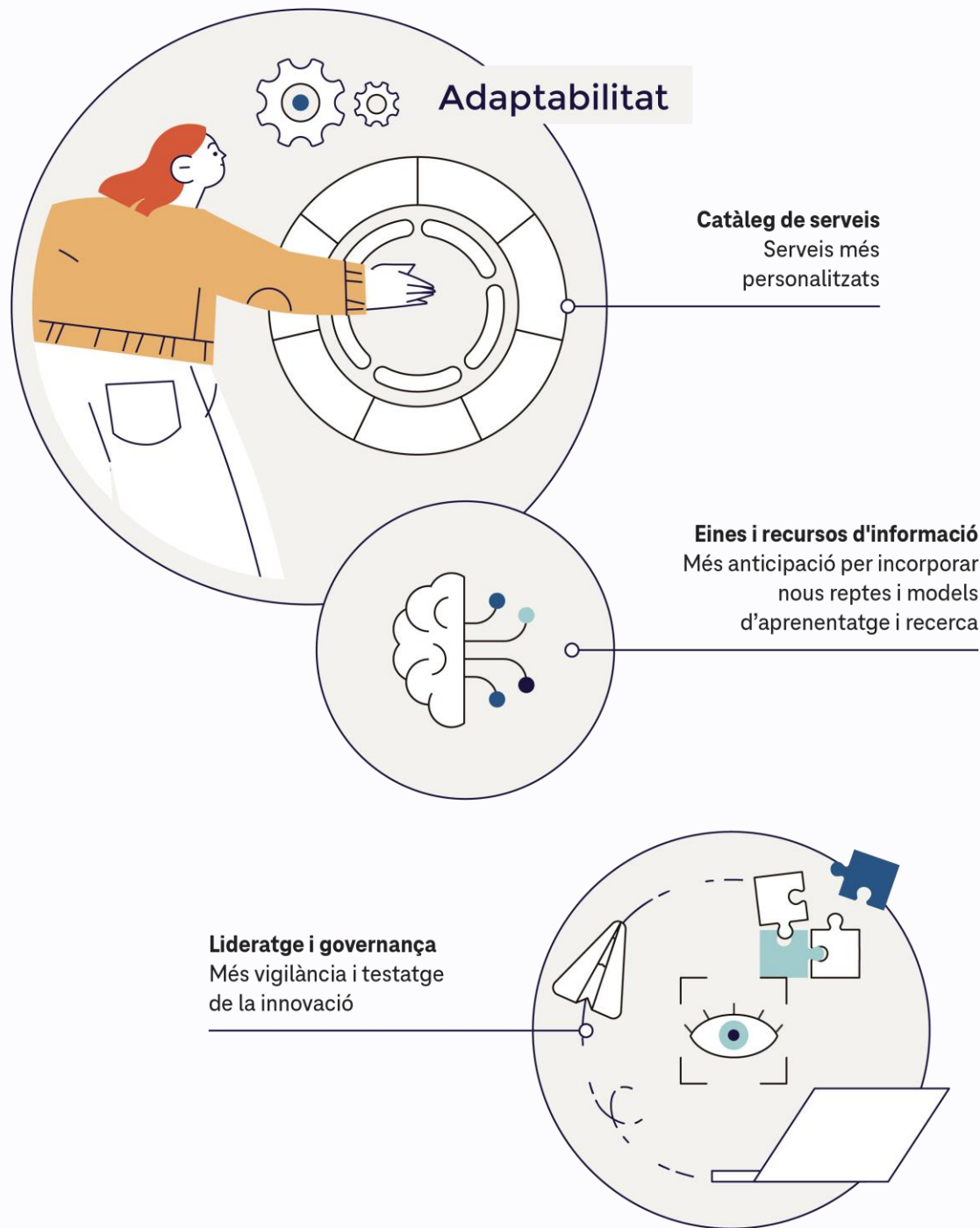
Eines i recursos d'informació
Més serveis de suport a la recerca i ciència oberta



Cogestió

Col·laboració
Més dinamització amb les comunitats de coneixement expert





Afegir elements personalitzats

Som l'eix central que impulsa l'adaptació als canvis i a les noves necessitats d'aprenentatge i recerca

Reptes de context a l'horitzó



Transformació de l'educació superior i de les necessitats dels estudiants i acadèmics

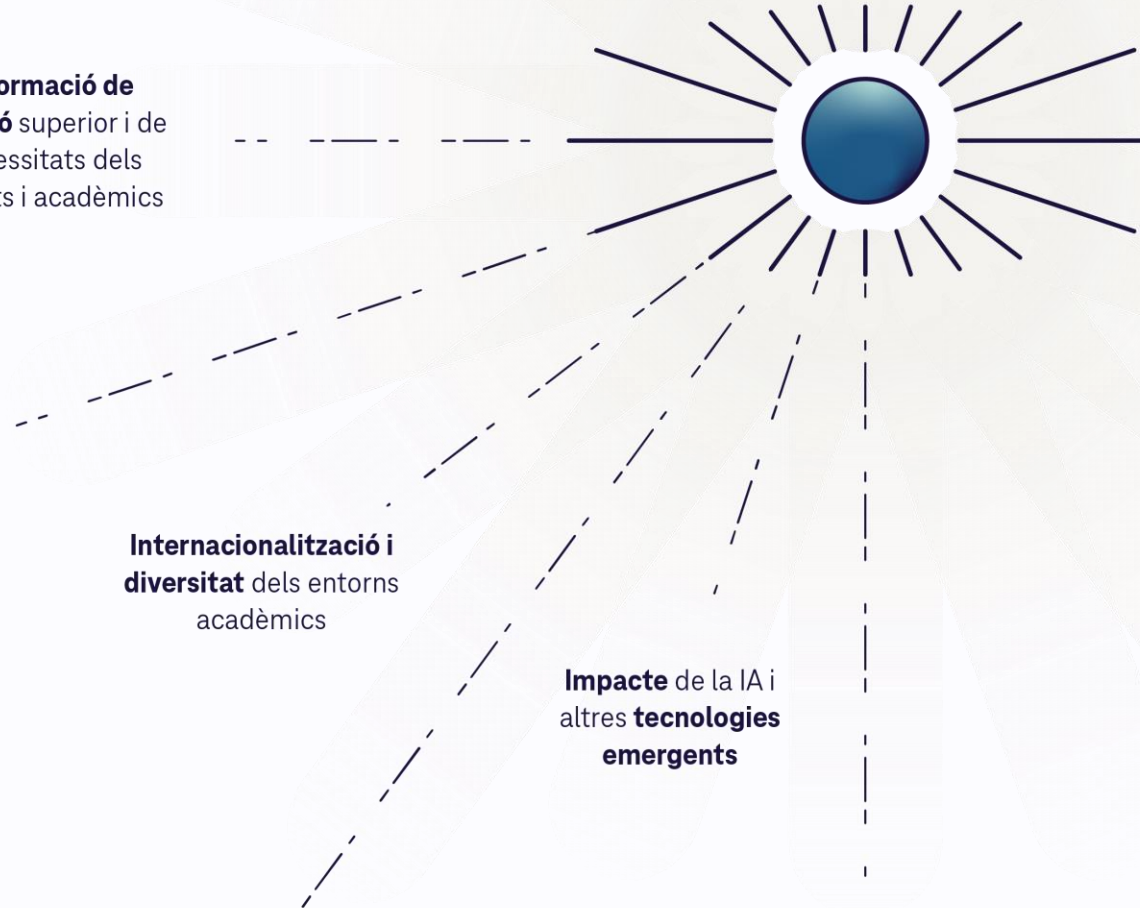
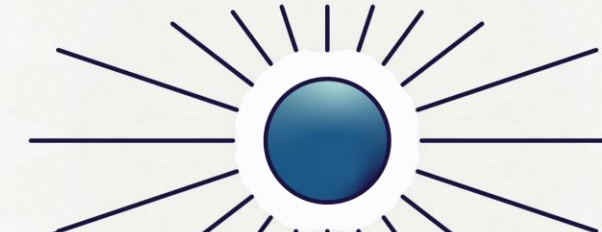
Evolució dels enfocaments pedagògics i integració de metodologies noves

Internacionalització i diversitat dels entorns acadèmics

Polivalència dels espais de les biblioteques per a l'aprenentatge, la col·laboració i l'accés

Impacte de la IA i altres **tecnologies emergents**

Expansió i evolució dels recursos digitals i les plataformes en línia



Moltes gràcies!