

LA UNIVERSITAT DE BARCELONA EN FEMENÍ

L'assistència de les dones a la universitat és ara un fet habitual, però fins al 8 de març del 1910 no ho era pas. Ser dona i voler matricular-se en una carrera universitària suposava un seguit d'obstacles: calia el permís dels pares o del marit i, fins i tot, del Consell de Ministres.

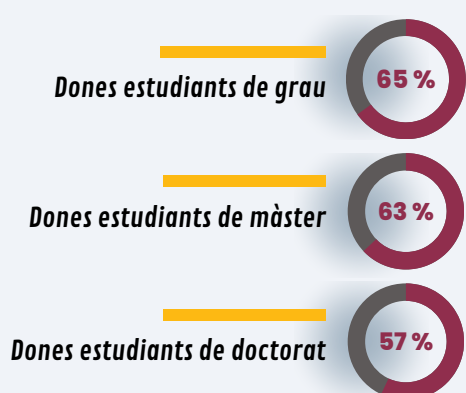
Ara, 114 anys més tard, les estudiants matriculades són més de la meitat del total de l'alumnat universitari a la UB.

En altres àmbits com la docència i la recerca la presència de la dona va augmentant.

Us presentem les principals dades en femení de la Universitat de Barcelona

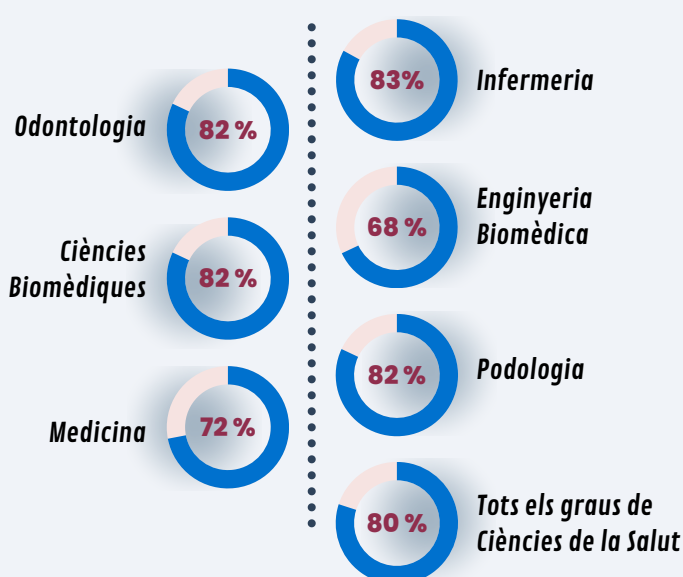
Formació reglada a la UB¹

Dones matriculades respecte el total del curs 2023-24



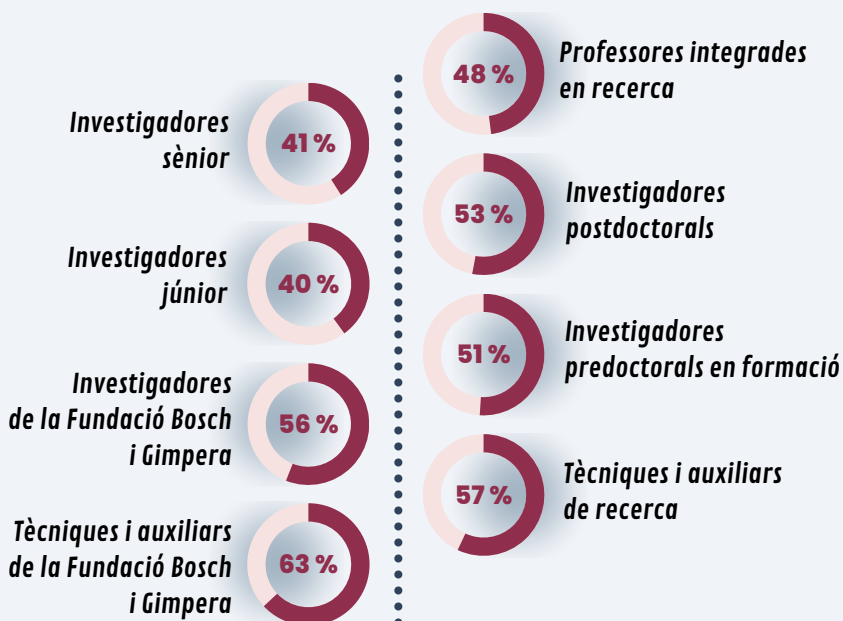
Formació reglada en Ciències de la Salut¹

Dones matriculades respecte el total del curs 2023-24



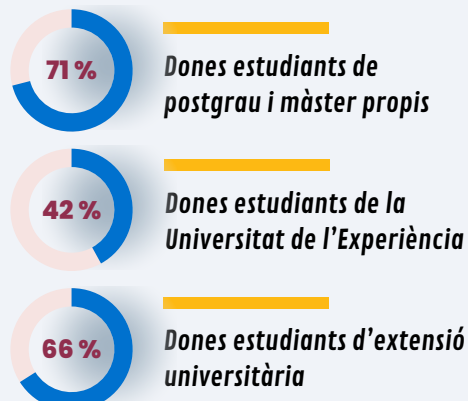
Recerca³

Percentatge de dones respecte el total del personal investigador l'any 2022



Formació complementària¹

Dones matriculades respecte el total del curs 2023-24



Professorat²

Percentatge de dones respecte el total de personal docent l'any 2022

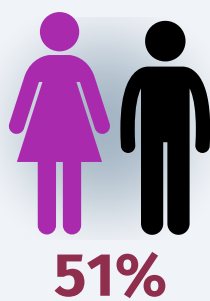
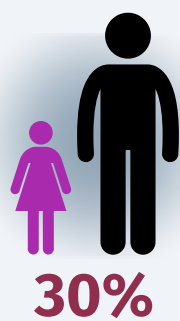
Catedràtiques

Professores titulars

Professores associades

PDI a temps complet

Total PDI



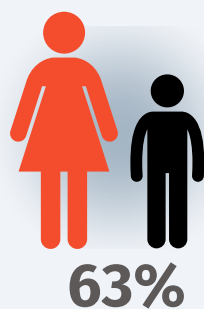
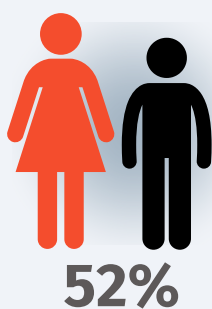
Personal Tècnic, de Gestió, Administratiu i de Serveis²

Percentatge de dones respecte el total del PTGAS l'any 2022

Personal funcionari

Personal laboral

Total



8M

DIA INTERNACIONAL DE LES DONES

Dades extretes de:

- UB. Portal d'estadístiques de l'àmbit acadèmic. www.ub.edu/dades_academiques/estadistiques/index.php
- UB. Dades estadístiques. www.ub.edu/gtr/dades_estadistiques.html
- UB. La Universitat de Barcelona en xifres. www.ub.edu/gtr/documents/xifres/UBenXifres_CAT.pdf

CRAI

Centre de Recursos per a l'Aprenentatge i la Investigació



UNIVERSITAT DE BARCELONA