

EL CICLE DE LA MORT I GLORIFICACIÓ DE LA VERGE A LA PLÀSTICA CATALANA MEDIEVAL

**Tesi Doctoral de:
Ma. Teresa Vicens i Soler**

Dirigida per: la Dra. Ma. Eugènia Ibarburu Asurmendi
i la Dra. Ma. Rosa Terés i Tomàs.

Universitat de Barcelona. Departament d'Història de l'Art.

Programa de Doctorat: Curs monogràfic de doctorat 1977-1978.

Per optar al títol de doctora en Geografia i Història (Història de l'Art).

Barcelona, maig de 1994

Ma. Eugènia Ibarburu

R. Soler



Fig. 60. Dormició. Filadèlfia, M.
of Art, taula solta.



Fig.61. Dormició. Girona, Arxiu de la catedral, missal.



Fig.62. Dormició. Girona, Biblioteca del Seminari, missal.



Fig.63.Dormició. Girona, catedral
vitral de la capçalera.



Fig.64. Dormició. Kansas, Museum
of Art, ret. dels Goigs marians.



Fig. 65. Dormició. Lleida, Paeria,
ret. dels Paers.

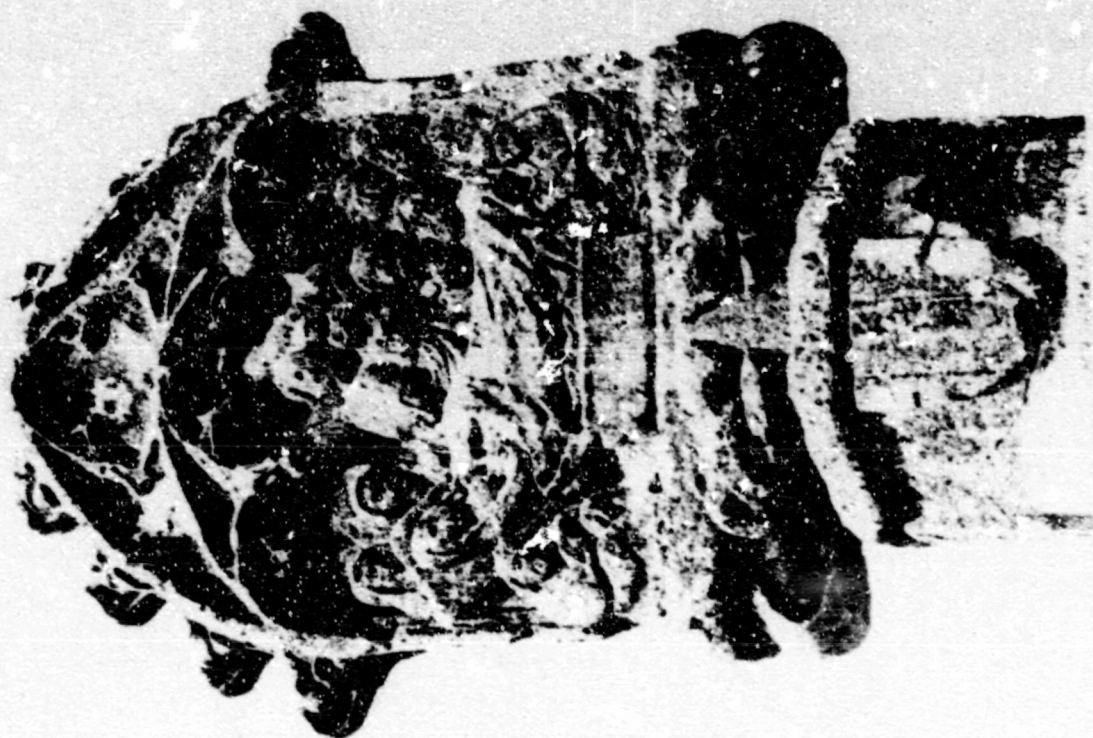


Fig. 66. Dormició. Lluç, monestir,
placa, creu de l'Anunciació i
Dormició.

1 2 3 4 5
BRITISH MUSEUM 2

PS 6/8887
ADD 18193.

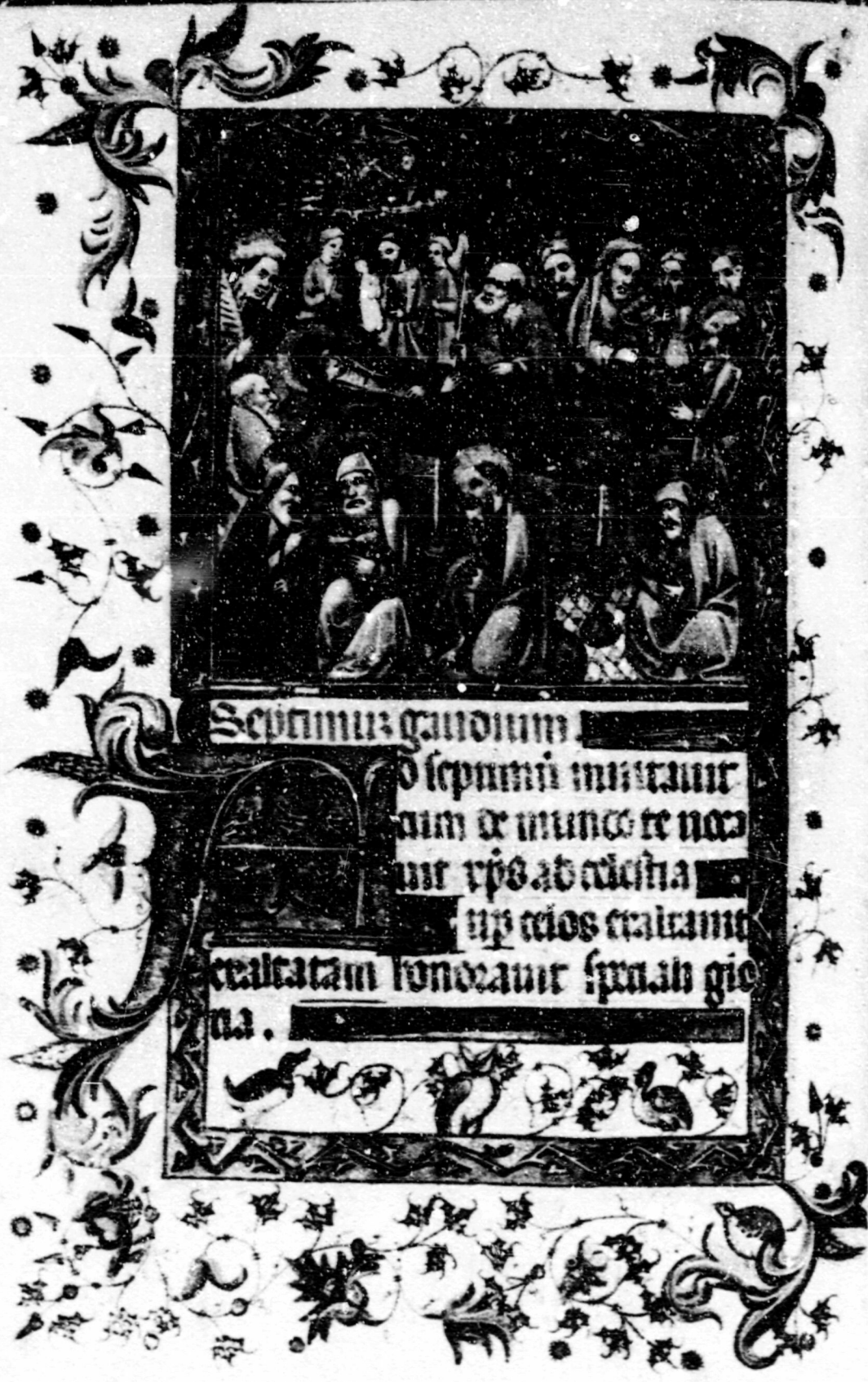
56v



Fig.67. Dormició. Londres, B.M.,
llibre d'hores.

1 2 3 4 5
BRITISH MUSEUM 2

28962 | 342 | 810756



Septimus gaudium
O septimi mirantur
cum de unice te nec
uit xps ab coelstia
sup celos exaltant
exaltam honorant sperant gio
na.

Fig 68. Dormició. Londres, B.M.,
"Llibre d'hores d'Alfons el
Magnànim".

madona santa maria ella no se
 na mare de deu. e la uige tena
 uirrada sua respurada del
 meritor e mare: per mlti seu
 co casat: co es mare de deu:
E pro con lo seu cors no es en:
 aques mon en can gra honor:
 con son lex altres coses deis
 sants aqua hom ua en roma
 celsa e caua. Donchs ten feda
 que nre senyor ihu: ton ha mi
 ta e cel. Car en altra maneta
 eu la gra reuelat per al que nre
 feta honor en aqua mō. a dac
 ferm. amēt pōdem creure q̄ nre
 senyor: des q̄ seu man. ament q̄
 tom honras son pare e sa mare
 q̄ eu en terra uolent. ad ser p̄ q̄ a
 la uige ma dona sca maria mare
 sua. a to dia dela sua morte recbe
 ab gra p̄fisso e ab gra cōp̄sa
 deis. isels e deis. archiepis e de
 s. ab gra festa e ab gra cōp̄



E seu espi al honor: ca
 ella la mes en lo ter: fo
 dirin. Car a ella fo do
 na lex sobre totes lex. angelis.
 e sobre totes lex. archiepis. Atri
 que la uige maria es sobre les
 grarchies deis. angelis e sobre
 cherubim. e sobre sapim. q̄ nre
 nre senyor: des la rosa prop de
 si. e eu mare la corona de co
 rona de gloria eternal.



De lo lumbas e de tres años
 a tres peccadors recbe de ma
 na santa maria en diuicio
Cuslo pare manes.
 dona molt bona ue
 nura a la creata hu
 man. a aqua dia ten auerit
 que eu la exalta tās q̄ la uolch

Fig. 69. Dormició. Londres, B.M.,
 ms. "Breviari d'Amor", de Matfe
 Ermengaud.

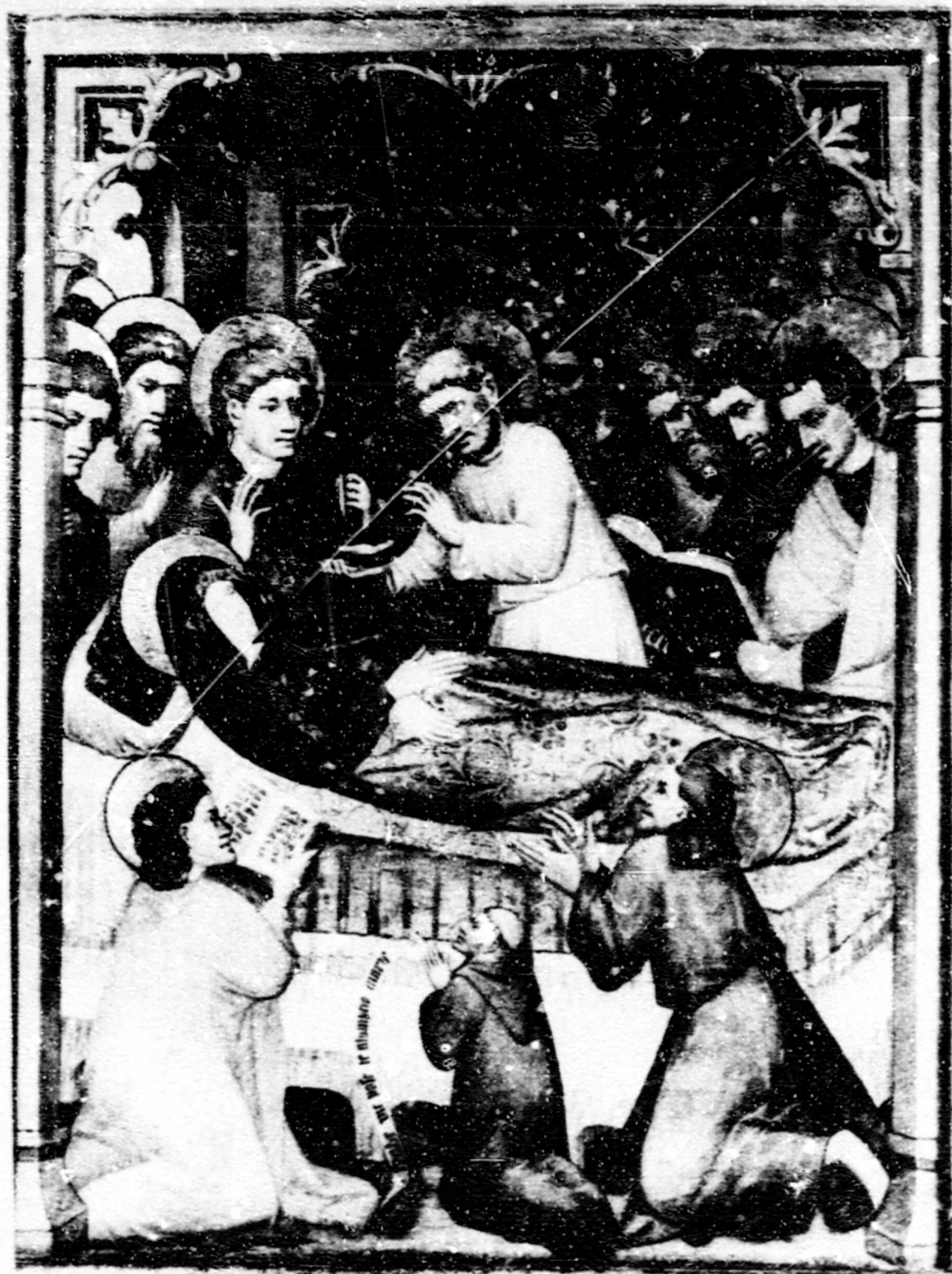


Fig.70.Dormició. Londres, Natio_ Gallery, taula solta.