

EL CICLE DE LA MORT I GLORIFICACIÓ DE LA VERGE A LA PLÀSTICA CATALANA MEDIEVAL

**Tesi Doctoral de:
Ma. Teresa Vicens i Soler**

Dirigida per: la Dra. Ma. Eugènia Ibarburu Asurmendi
i la Dra. Ma. Rosa Terés i Tomàs.

Universitat de Barcelona. Departament d'Història de l'Art.

Programa de Doctorat: Curs monogràfic de doctorat 1977-1978.

Per optar al títol de doctora en Geografia i Història (Història de l'Art).

Barcelona, maig de 1994

Ma. Eugènia Ibarburu

R. Terés i Tomàs

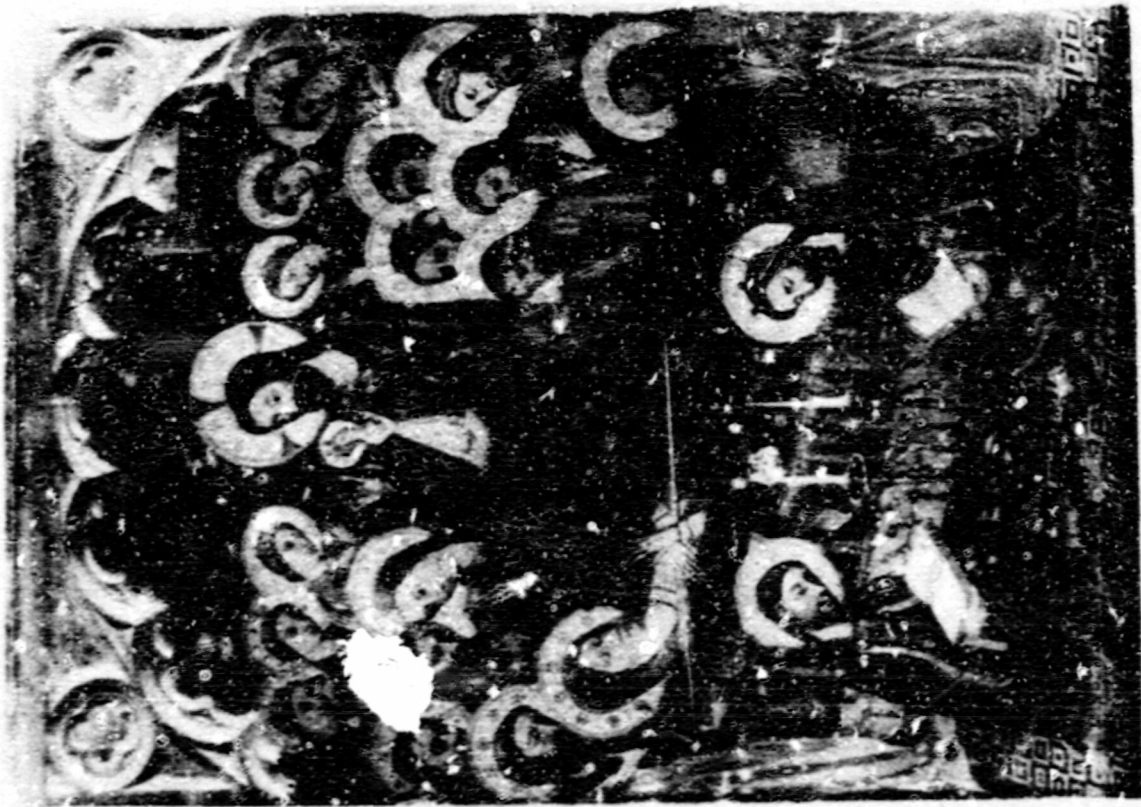


Fig. 107. Dormició. Vilafermosa,
esg. parroquial, ret. de la
Verge.



Fig. 108. Dormició. Vilafranca
del Maestrat, Ajuntament, ret.
S. Magdalena, Onofre, Abdó i Se-
nen.

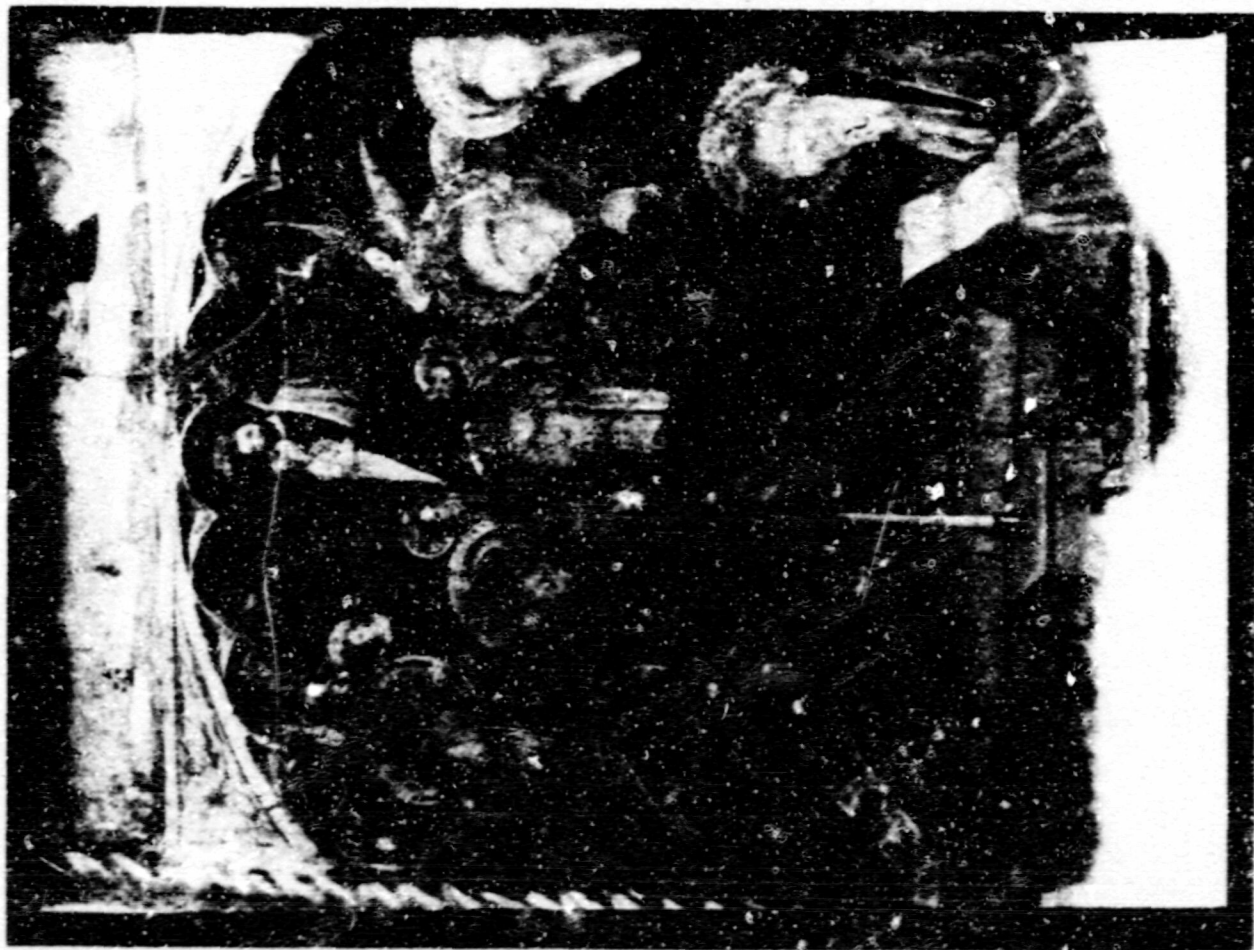


Fig. 109. Dormició. Vilafranca del Penedès, museu, ret. de la Verge.

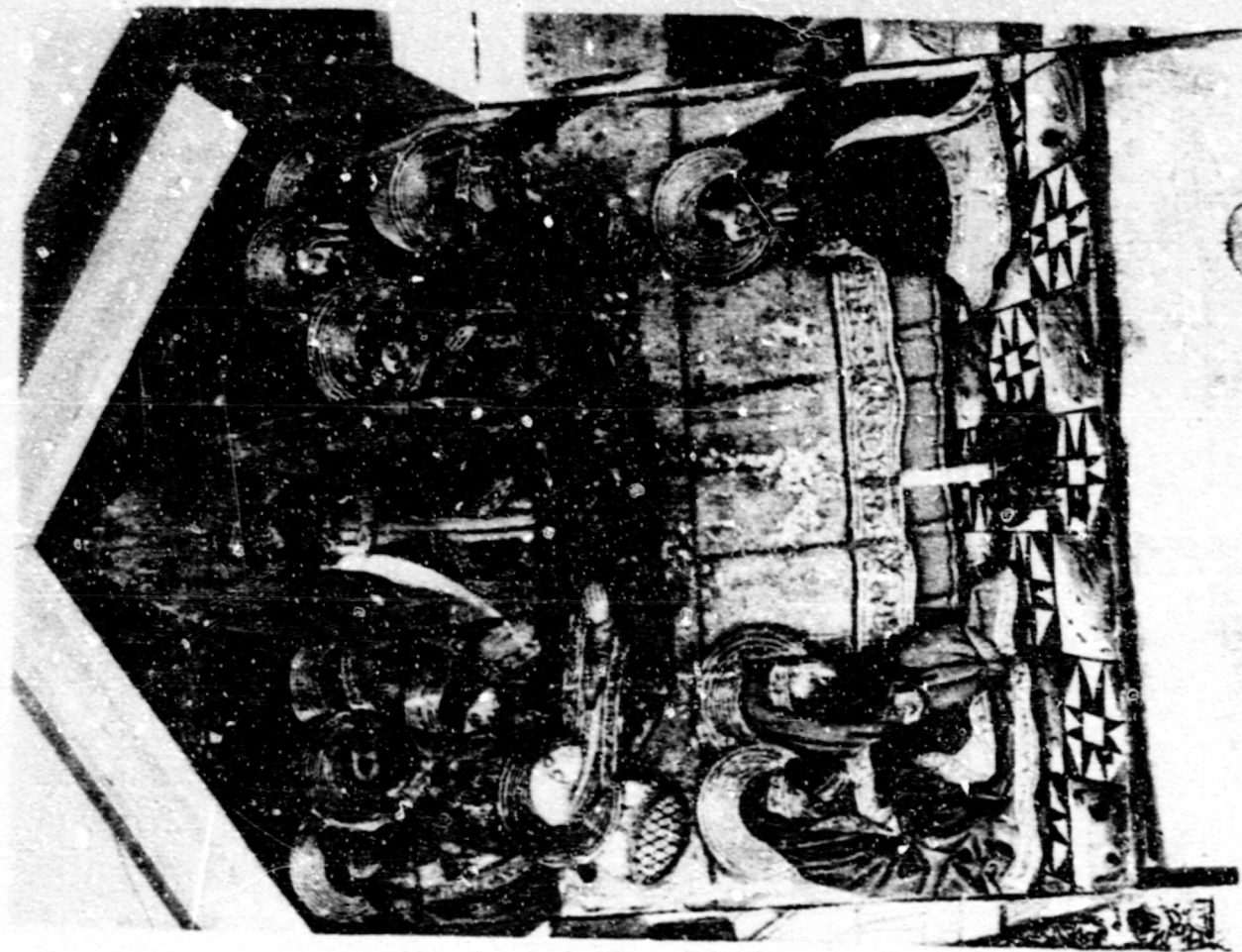


Fig. 110. Dormició. Vilanova de Bellpuig, esg. parroquial, ret. de la Verge.

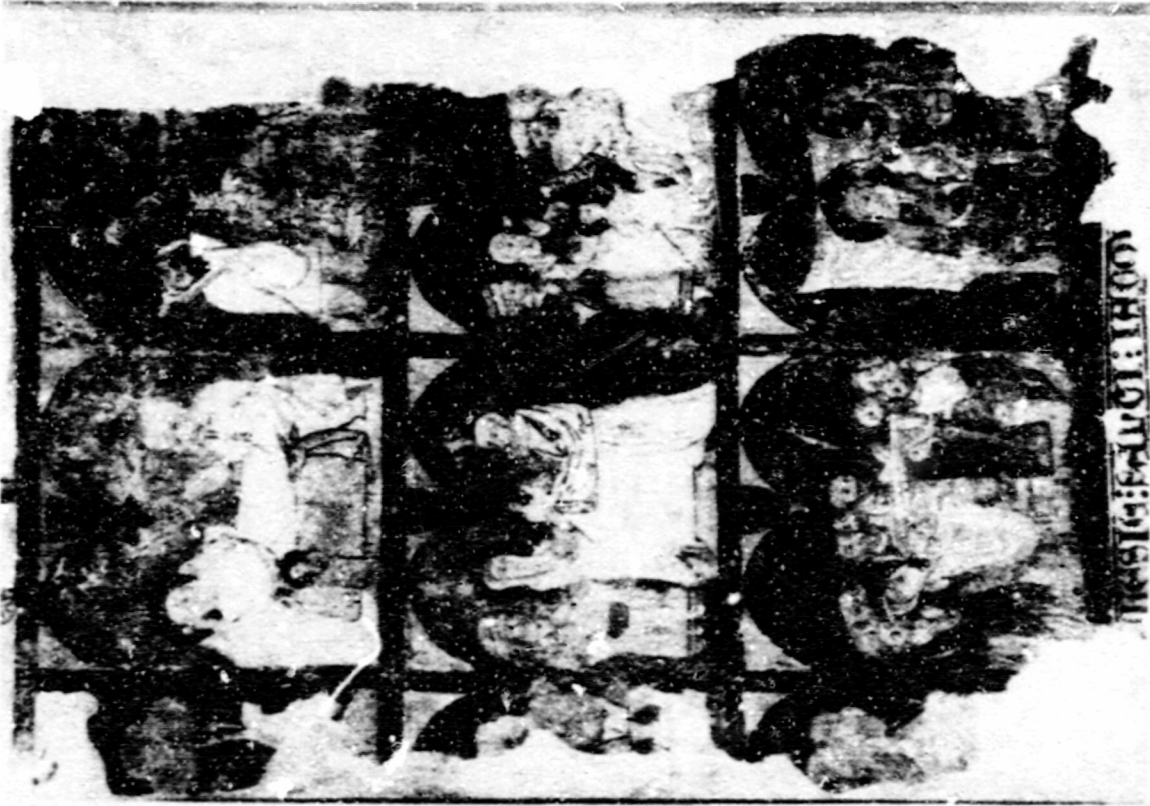


Fig. 11. Seguíci fúnebre. Sant Jau-
me de Frontanyà (?), pintura mural.

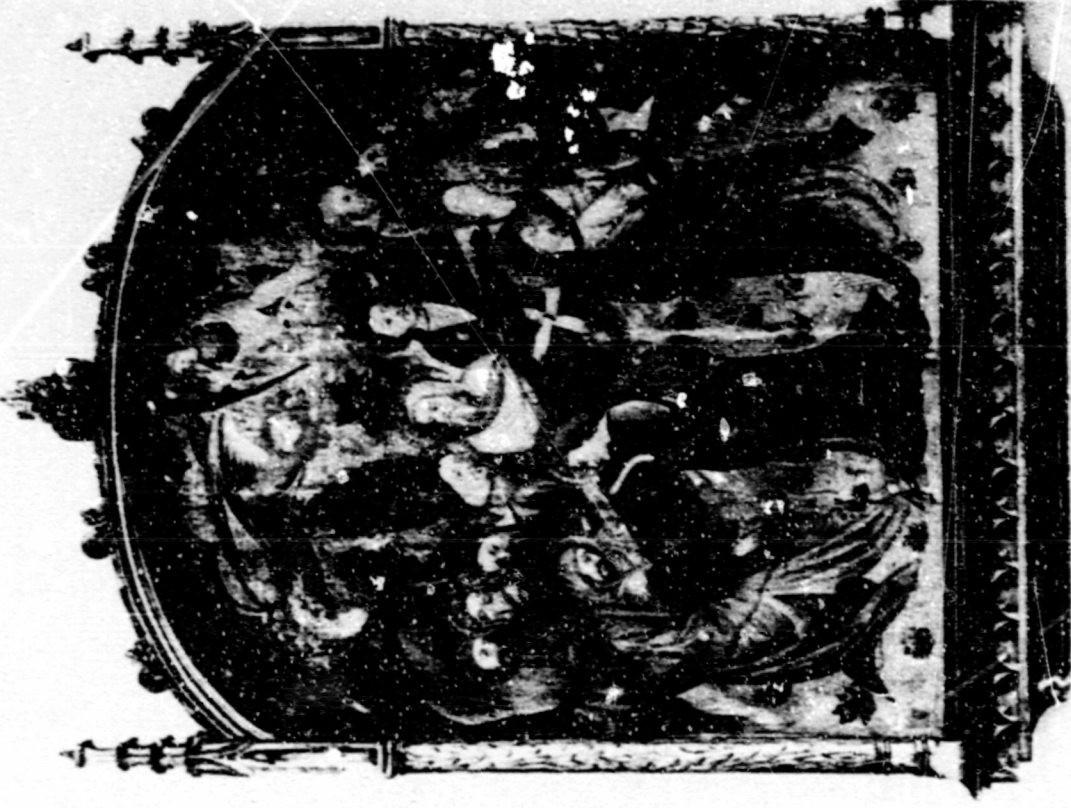


Fig. 112. Seguíci fúnebre. Barce-
lona, col. privada, laula solta.



Fig.113.Seguici fúnebre. Madrid,
col. Pedrol Rius, taula solta.

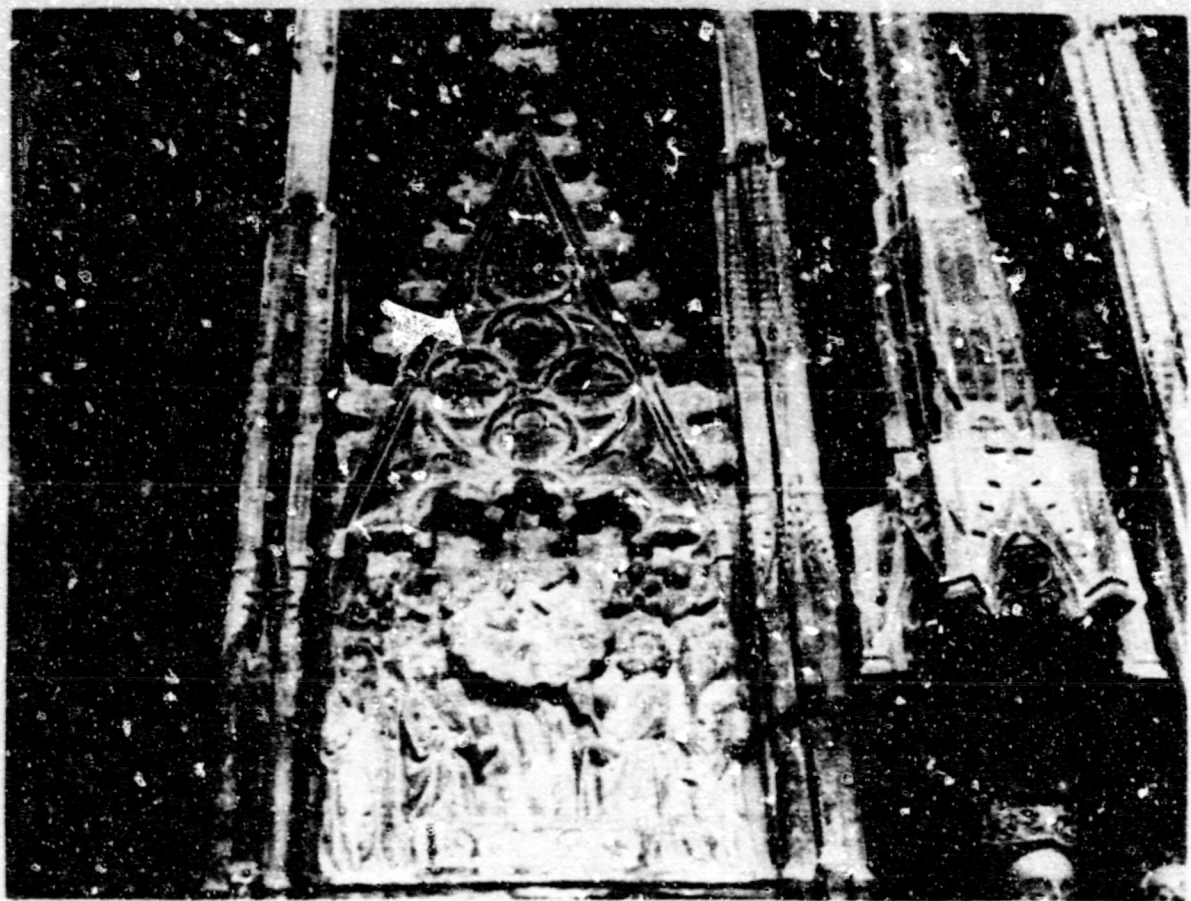


Fig.114.Assumpció-Coronació. Bar_ celona, M.N.A.C., ret. de Gerb.

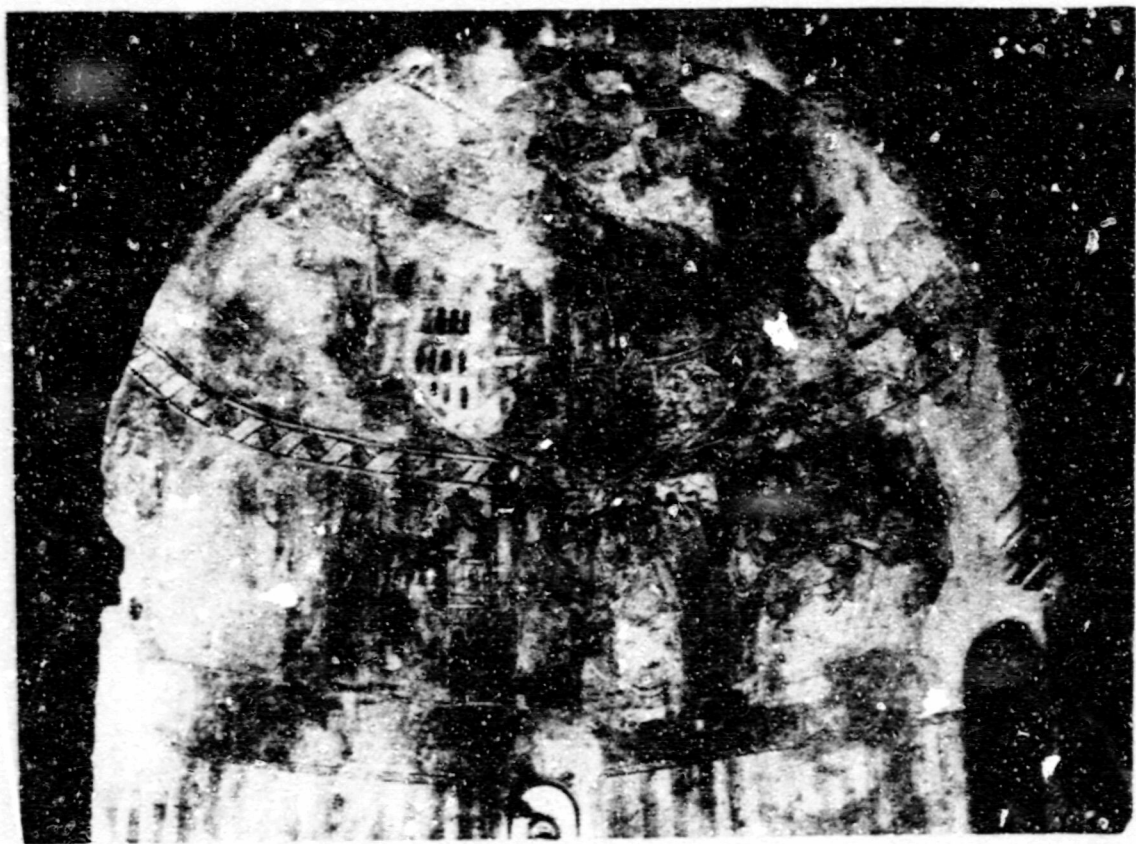


Fig.115.Assumpció-Coronació. Cas_ telló de Farfanya, esg.,ret. de la Vida de Crist i la Verge.



Fig.116. Glorificació. La Seu
d'Urgell, M. Diocesà, "Misses
d'en Calceran de Vilanova".

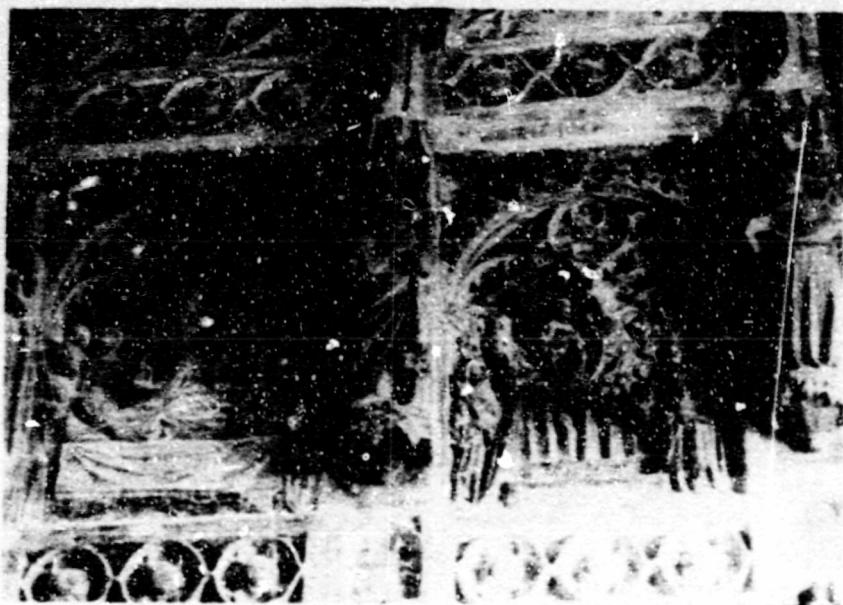


Fig.117. Assumpció. Terrassa,
esg. Santa Maria, pintura mural.

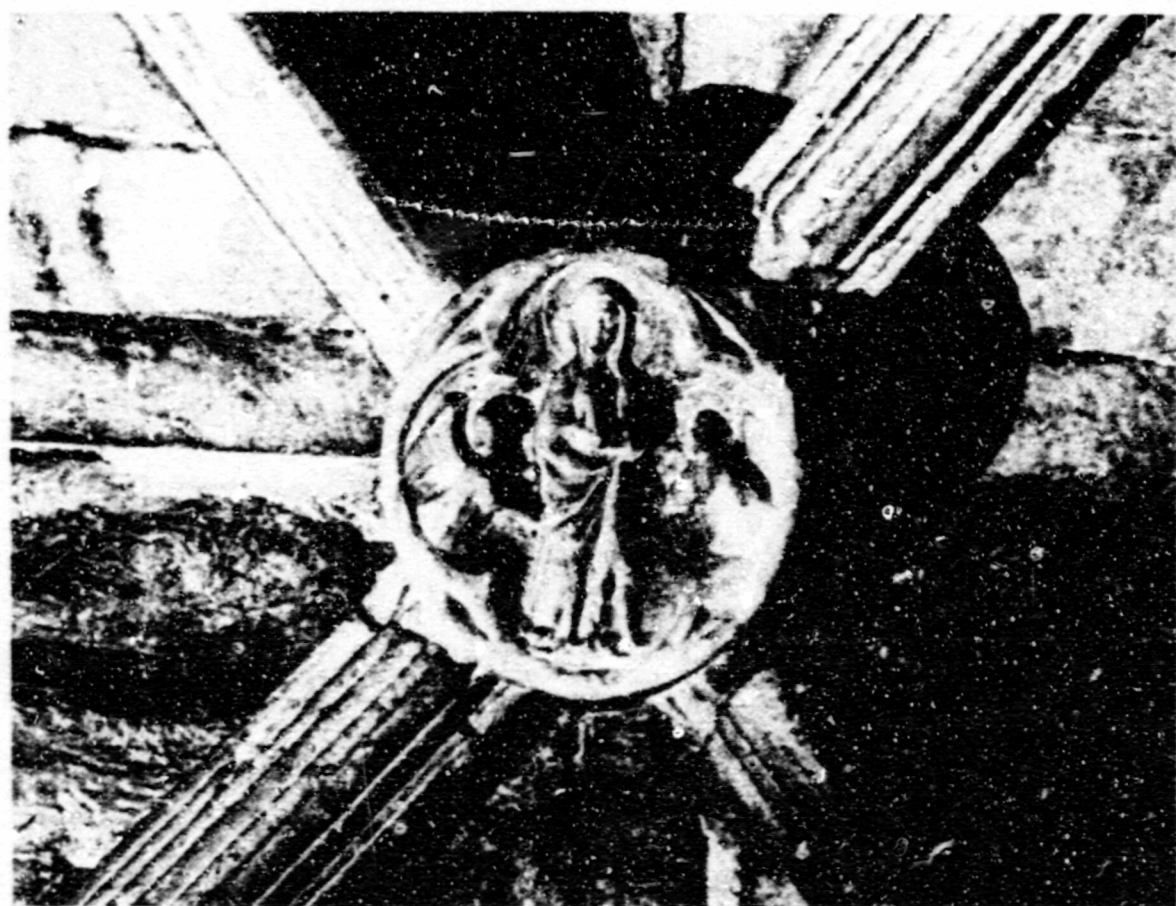


Fig.118. Assumpció. Lleida, esg.
de Sant Llorenç, clau de volta.

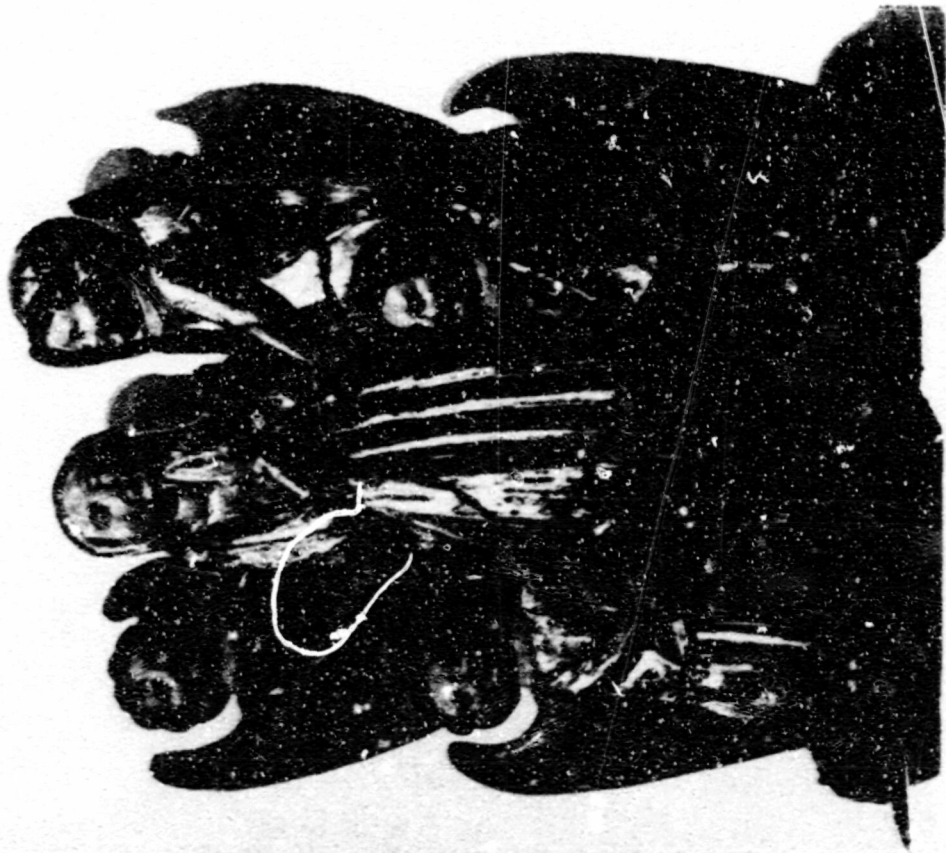


Fig. 119. Assumpció. Tortosa, ca-
tedral, políptic de l'altar ma-
jor.

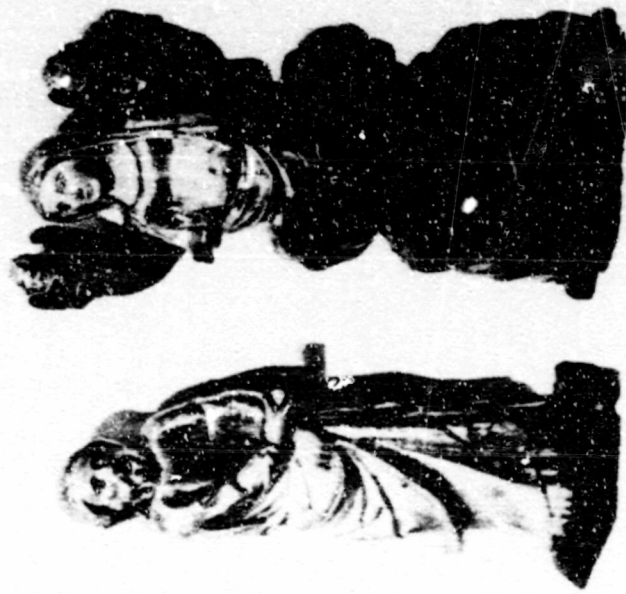


Fig. 120. Llibrament del cingol.
Tortosa, catedral, políptic de
l'altar major.



Fig.121.Assumpció.Tarragona,ca_
tedral, ret. de la "capella dels
Sastres".

ms. De eundem. In
die assumptionis be
ate marie officium.



aud
ans
m do
m io
die
festu
celebrante sub honore be
ate marie uirginis de cu
ius assumptione gau
dent angeli et collaudat
filium dei. Gaudent
et laudant uerba

Fig. 122. Assumpció. Barcelona,
A.C.A., "missal de Joan Melec".