

# **EL CICLE DE LA MORT I GLORIFICACIÓ DE LA VERGE A LA PLÀSTICA CATALANA MEDIEVAL**

**Tesi Doctoral de:  
Ma. Teresa Vicens i Soler**

Dirigida per: la Dra. Ma. Eugènia Ibarburu Asurmendi  
i la Dra. Ma. Rosa Terés i Tomàs.

Universitat de Barcelona. Departament d'Història de l'Art.

Programa de Doctorat: Curs monogràfic de doctorat 1977-1978.

Per optar al títol de doctora en Geografia i Història (Història de l'Art).

Barcelona, maig de 1994

*Ma. Eugènia Ibarburu*

*R. Soler*



Fig.159. Coronació. Cornellà de  
Conflent, esg. ret. dels Goigs  
i Passió.

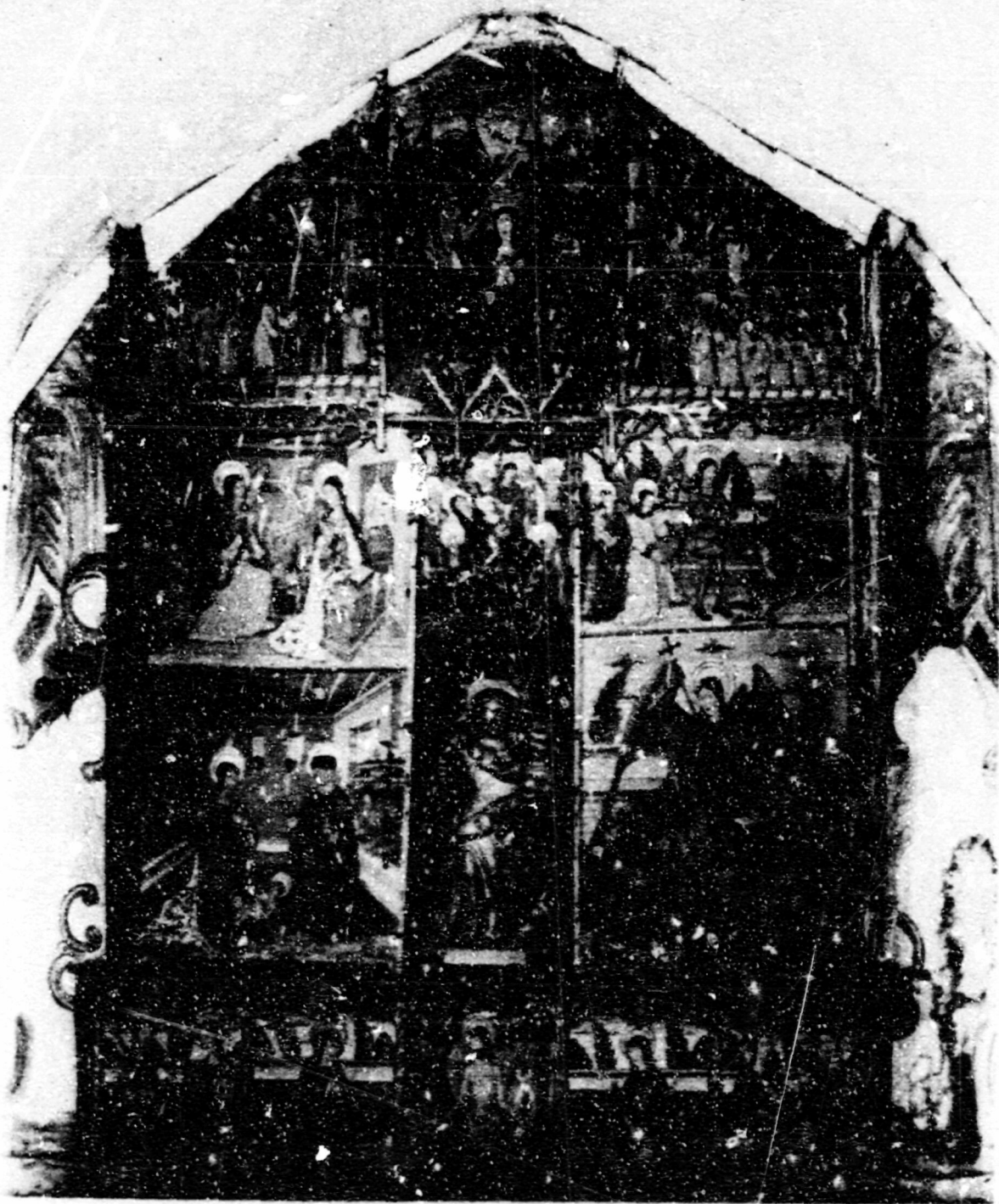


Fig.150. Coronació. Dallas, Meadows Museum, ret. de la Verge i S. Miquel.

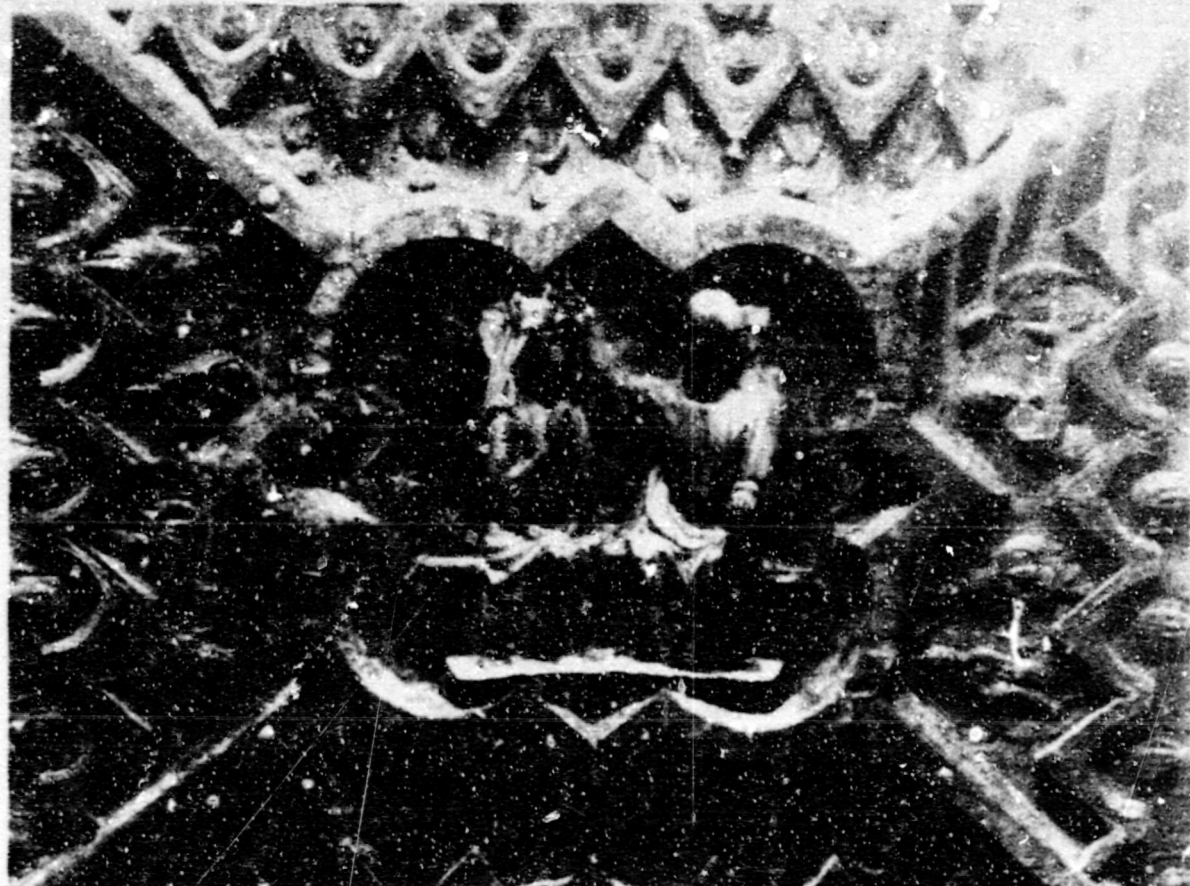


Fig.161. Coronació. Girona. cate\_  
edral, baldaquí de l'altar major.

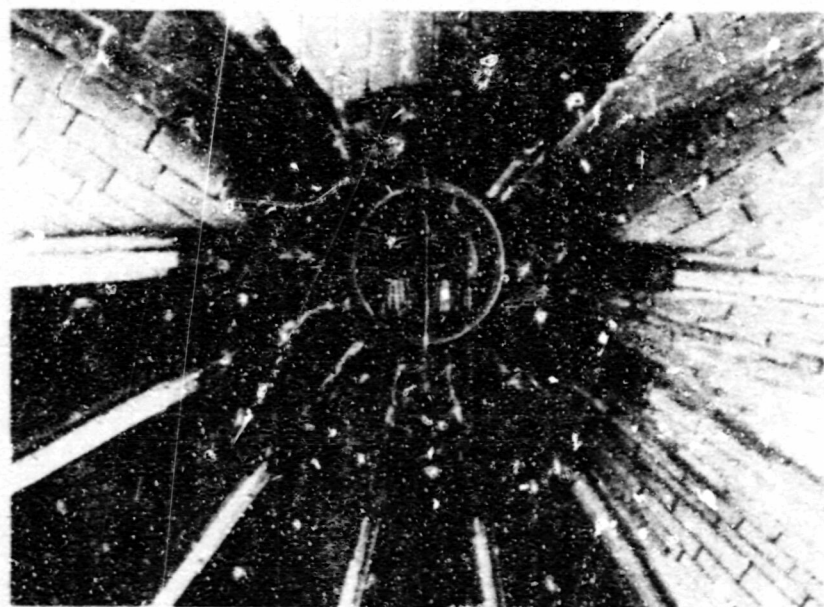


Fig.162. Coronació. Girona, ca\_  
tedral, clau de volta del pres\_  
biterí.

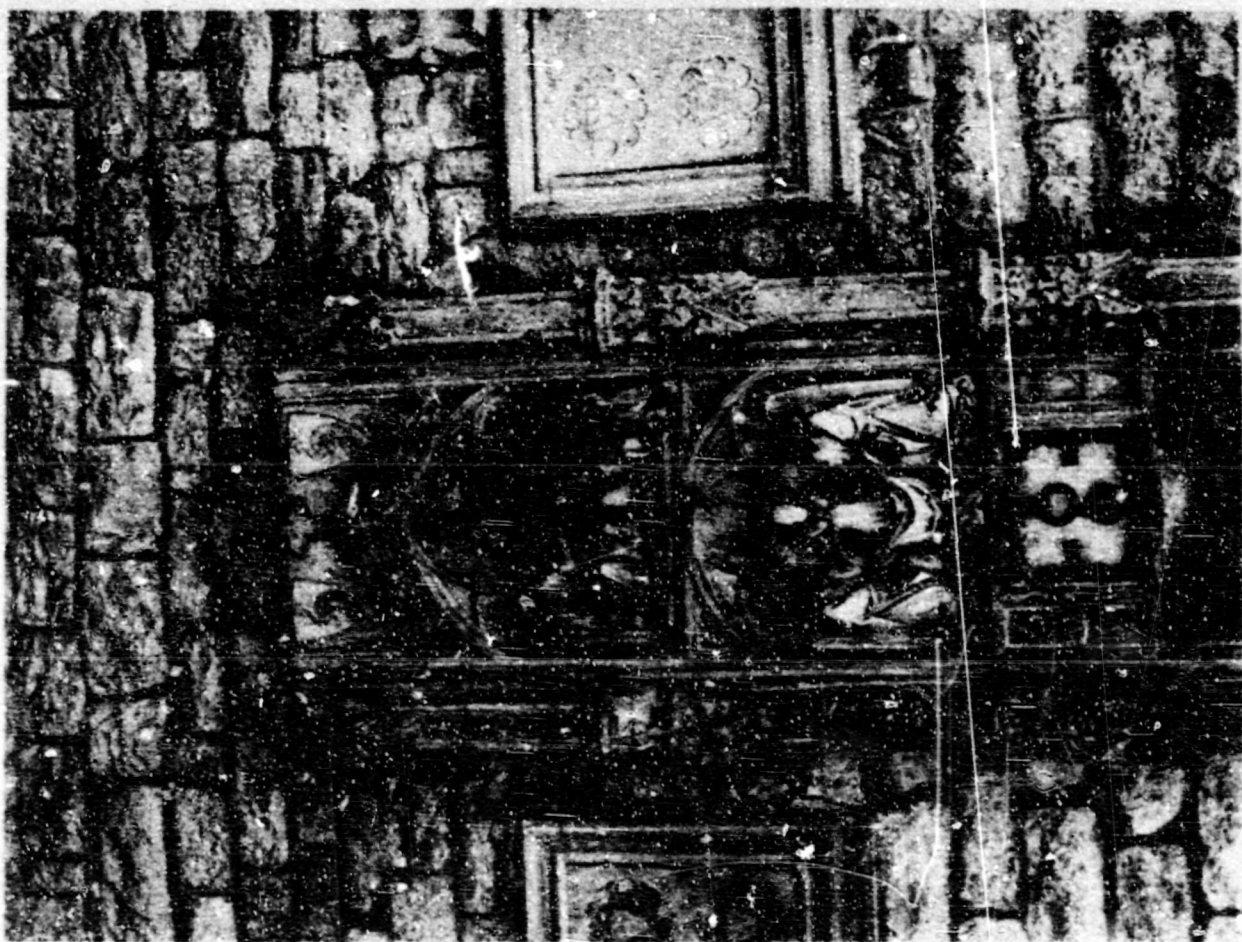


Fig.164. Coronació. Girona, ca-  
tedral, claustre, mon. funerari  
de Berenguer de Pau.

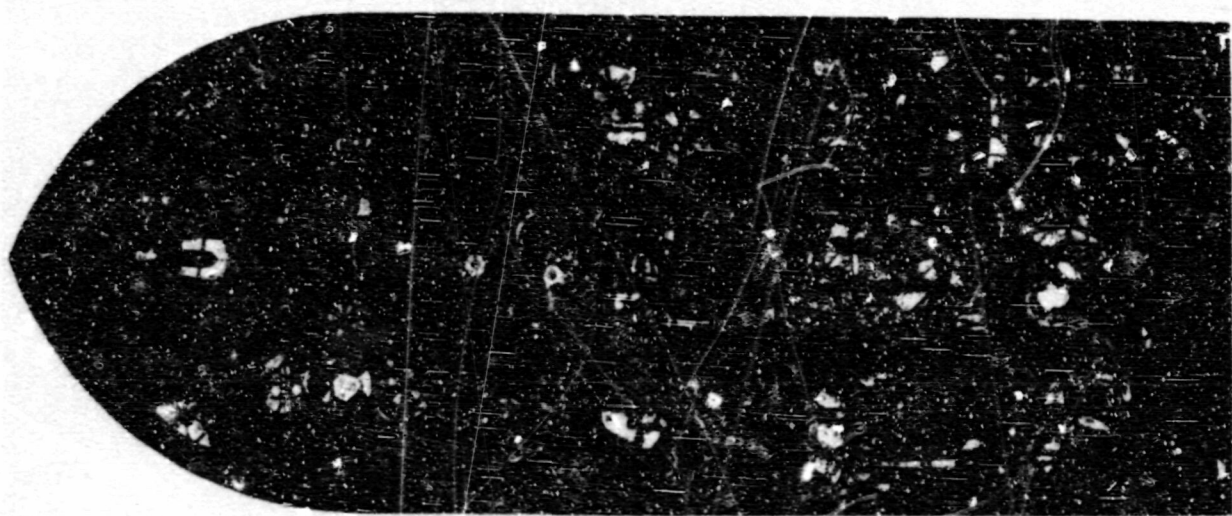


Fig.163. Coronació. Girona, ca-  
tedral, vitrall de la capçalera.

madona sancta maria ella no se  
 ria mare de deu. e la uige tena  
 uirrada. i fia desputada del  
 meritor e maior: privilegi seu  
 co es saber co es mare de deu:  
 E per co con lo seu cors no es en  
 aquet mon en can gra hono:  
 con son uer altres corses de ls  
 santes aquin. n. u. en roma.  
 de la e de u. donchs tan se bla  
 que nre senyor diure lon ha mi  
 tan el cel. Car en alca manca  
 el ugra reuelat peal que t. fir  
 feta hono: en aquet mo. s. ac  
 firmamet porem citare q nre  
 senyor des q seu man. uenit q  
 tom honras son part e la mar  
 q el mare uolch. i co fir p q a  
 la uige madona sca maria mare  
 su. a. o. dia de la su. a. more rebe  
 ab gra p fello e. ab gra cop. fra  
 dis. isctis e. dis. arch. igels eter  
 nals e. ab gra festa e. ab gra care



**E**n seu aspectu honorat  
 ell a mes en lo lach so  
 ditan. Car a ella fo do  
 n. al lach sol. e. tota la. angelis.  
 esobre tota la. arch. igels. Iti  
 que la uige mana es sobre les  
 gerarchas de ls. angelis. esobre  
 d'eu. i. m. esobre el sap. m. q. ar  
 mit senyor. des la post. prop. de  
 si. e. el. mare. la. corona. e. co  
 rona. e. gloria. eternal.



de ls. uirtus e. de ls. q. no  
 al. tis. pecc. idos. recte. de. ma  
 na. sancta. maria. en. diu. r. f. e.

**E**n lo part manes.  
 dona molt bona ue  
 tara a la creca hu  
 man. i. aquet. tra. tena. u. r. a.  
 que. el. la. ex. r. i. ca. t. a. e. q. la. uolch

Fig. 165. Coronació. Londres, B.M.,  
 ms. "Breviari d'Amor", de Mat\_  
 fre Errengaud.

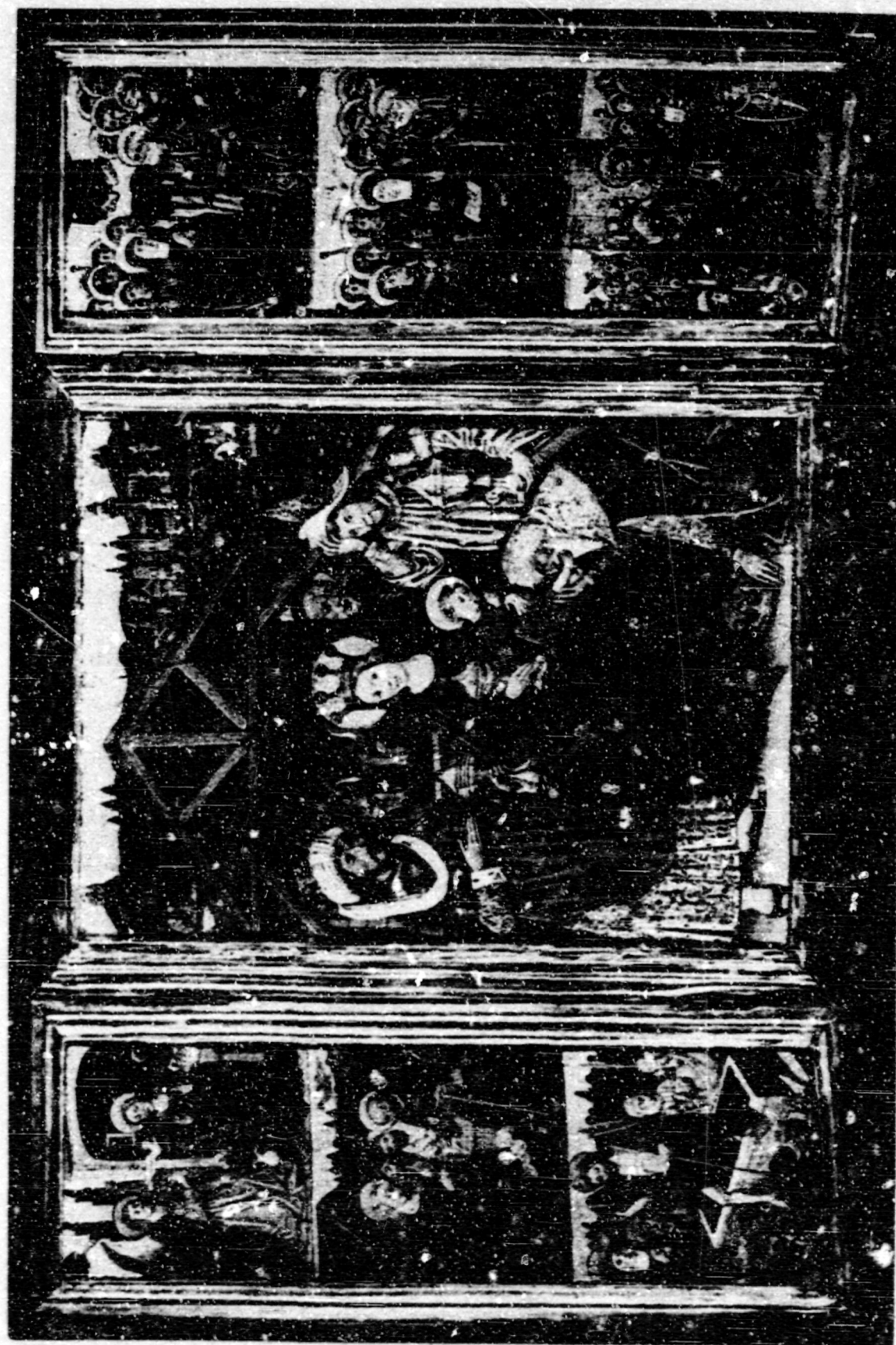


Fig.166. Coronació. Londres, col. privada, tríptic de l'Epifania.

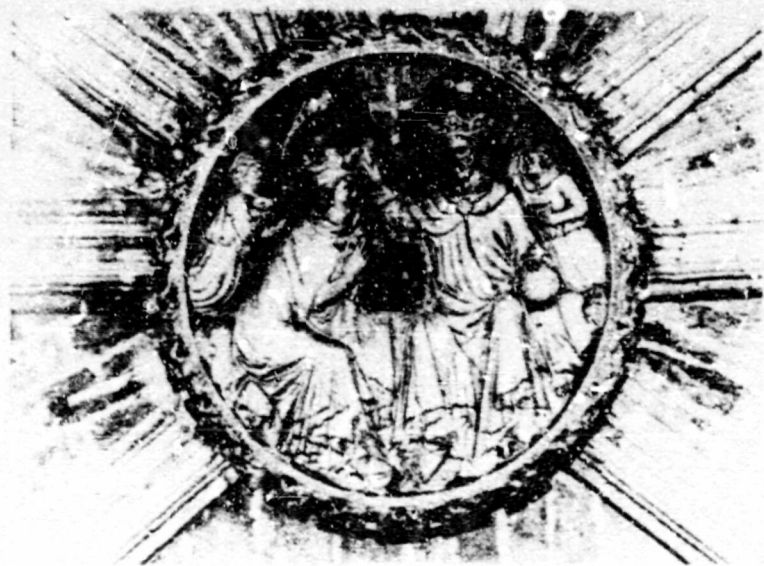


Fig.167. Coronació. Manresa, co\_  
l.legiata, clau de volta del  
presbiteri.



Fig.168. Coronació. Manresa, co\_  
l.legiata, ret. de l'Esperit  
Sant.



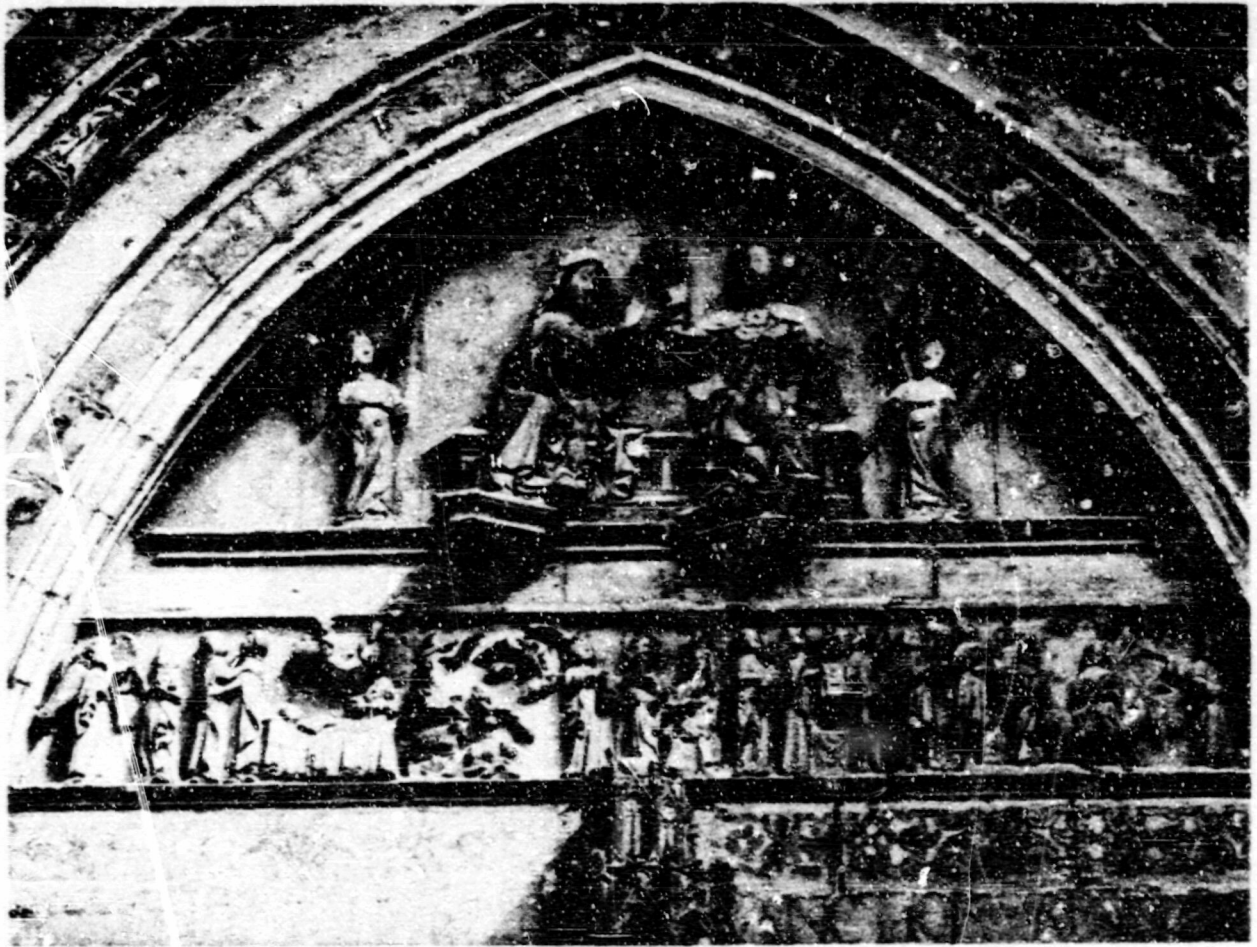


Fig.169. Coronació. Morella, esg.  
arxiprestal, timpà de la porta  
dels Apòstols.



Fig.170. Coronació. Nova York,  
Metropolitan M., ret. del mes-  
tre de Cubells.

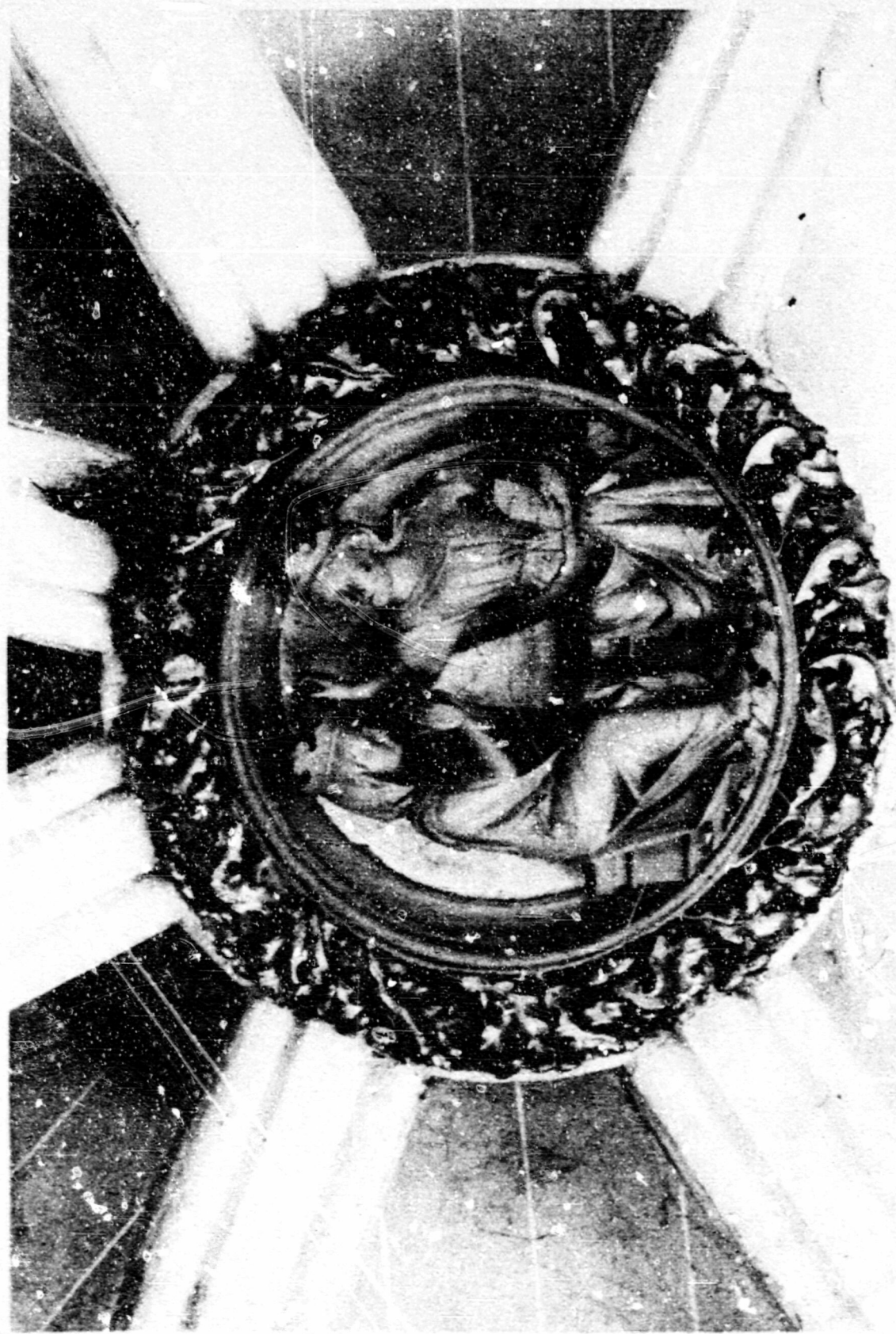


Fig.171. Coronació. Palma de Na\_  
lloca, capella de l'Almudaina,  
clau de volta.