



L'art de la indumentària a la Catalunya del segle XIV

Montse Aymerich Bassols

ADVERTIMENT. La consulta d'aquesta tesi queda condicionada a l'acceptació de les següents condicions d'ús: La difusió d'aquesta tesi per mitjà del servei TDX (www.tdx.cat) ha estat autoritzada pels titulars dels drets de propietat intel·lectual únicament per a usos privats emmarcats en activitats d'investigació i docència. No s'autoritza la seva reproducció amb finalitats de lucre ni la seva difusió i posada a disposició des d'un lloc aliè al servei TDX. No s'autoritza la presentació del seu contingut en una finestra o marc aliè a TDX (framing). Aquesta reserva de drets afecta tant al resum de presentació de la tesi com als seus continguts. En la utilització o cita de parts de la tesi és obligat indicar el nom de la persona autora.

ADVERTENCIA. La consulta de esta tesis queda condicionada a la aceptación de las siguientes condiciones de uso: La difusión de esta tesis por medio del servicio TDR (www.tdx.cat) ha sido autorizada por los titulares de los derechos de propiedad intelectual únicamente para usos privados enmarcados en actividades de investigación y docencia. No se autoriza su reproducción con finalidades de lucro ni su difusión y puesta a disposición desde un sitio ajeno al servicio TDR. No se autoriza la presentación de su contenido en una ventana o marco ajeno a TDR (framing). Esta reserva de derechos afecta tanto al resumen de presentación de la tesis como a sus contenidos. En la utilización o cita de partes de la tesis es obligado indicar el nombre de la persona autora.

WARNING. On having consulted this thesis you're accepting the following use conditions: Spreading this thesis by the TDX (www.tdx.cat) service has been authorized by the titular of the intellectual property rights only for private uses placed in investigation and teaching activities. Reproduction with lucrative aims is not authorized neither its spreading and availability from a site foreign to the TDX service. Introducing its content in a window or frame foreign to the TDX service is not authorized (framing). This rights affect to the presentation summary of the thesis as well as to its contents. In the using or citation of parts of the thesis it's obliged to indicate the name of the author.

UNIVERSITAT DE BARCELONA
FACULTAT DE GEOGRAFIA I HISTÒRIA
DEPARTAMENT D'HISTÒRIA DE L'ART

L'ART DE LA INDUMENTÀRIA A LA CATALUNYA DEL SEGLE XIV

Tesi que presenta Montse Aymerich Bassols, per optar al títol de
doctor en Història de L'Art

Directora de la tesi: Dra. M^a. Rosa Terés Tomàs
Catedràtica d'Història de l'Art

Abril 2011

17.2. IMATGES



Fig. 273. *Libro de Ajedrez, Dados y Tablas*. San Lorenzo de El Escorial, Biblioteca del Monestir, fol. 77r.



Fig. 274. *Libro del Ajedrez, Dados y Tablas*. Alfons X dictant el “*Libro de Tablas*”. San Lorenzo de El Escorial, Biblioteca del Monestir, fol. 72r.



Fig. 275. *Libro del Ajedrez, Dados y Tablas.* San Lorenzo de El Escorial, Biblioteca del Monestir, foli 73v.

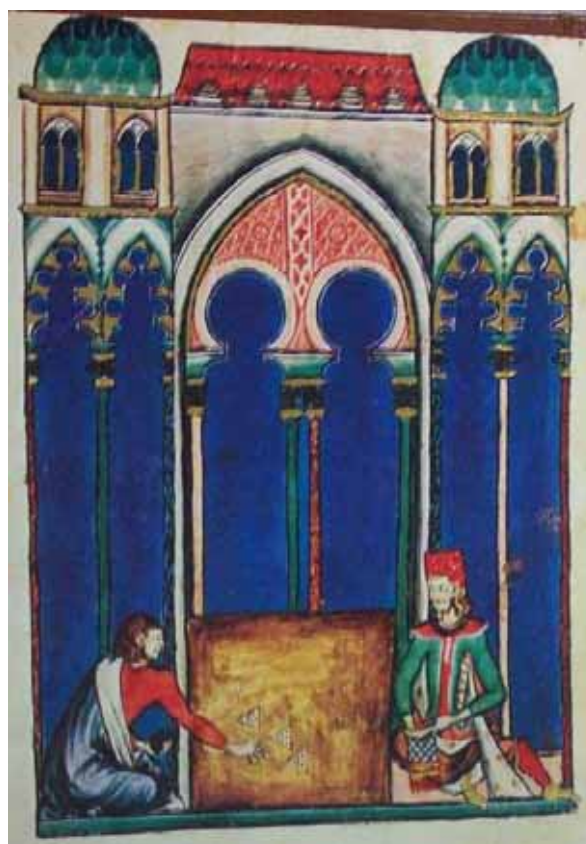


Fig. 276. *Libro del Ajedrez, Dados y Tablas.* San Lorenzo de El Escorial, Biblioteca del Monestir, fol. 83v.



Fig. 277. Libro del Ajedrez, Dados i Tablas. San Lorenzo de El Escorial, Biblioteca del Monestir, fol. 97v.



Fig. 278. Libro del Ajedrez, Dados y Tablas. San Lorenzo de El Escorial, Biblioteca del Monestir, fol. 75v.



Fig. 279. *Libro del Ajedrez, Dados y Tablas*. San Lorenzo de El Escorial, Biblioteca del Monestir, fol. 76v.



Fig. 280. *Libro del Ajedrez, Dados y Tablas*. San Lorenzo de El Escorial, Biblioteca del Monestir, fol. 40r.



Fig. 281. *Sepulcre de D. Esteban Domingo* (detall). Segle XIII. Àvila, catedral. Capella de San Miguel.



Fig. 282. *Laude sepulcral del Conde García de Castilla*. San Isidoro de León. Panteón de los Reyes.



Fig. 283. *Sepulcre del monestir de Sahagún.* Segle XIII. Valladolid. Palazuelo de Vedija.



Fig. 284. *Sepulcre del monestir de Sahagún (detall).* Segle XIII. Valladolid. Palazuelo de Vedija.



Fig. 285. *Sepulcre de l'Infant D. Enrique.* Antón Pérez de Carrión. Segles XIII-XIV . Palència. Villalcázar de Sirga. Església de Santa Maria la Blanca.



Fig. 286. *Sepulcre de l'Infant D. Enrique.* Antón Pérez de Carrión. Segles XIII-XIV . Palència. Villalcázar de Sirga. Església de Santa Maria la Blanca. Villalcázar de Sirga.



Fig. 287. *Sepulcre de l'Infant Enrique* (detall). Antón Pérez de Carrión. Segles XIII-XIV. Palència. Villalcázar de Sirga Església de Santa Maria la Blanca.



Fig. 288. *Sepulcre de l'Infant D. Enrique* (detall). Antón Pérez de Carrión. Segles XIII-XIV. Palència. Villalcázar de Sirga. Església de Santa Maria la Blanca.



Fig. 289. *Rei David.* León, catedral. Pòrtic occidental. Porta de Sant Joan.

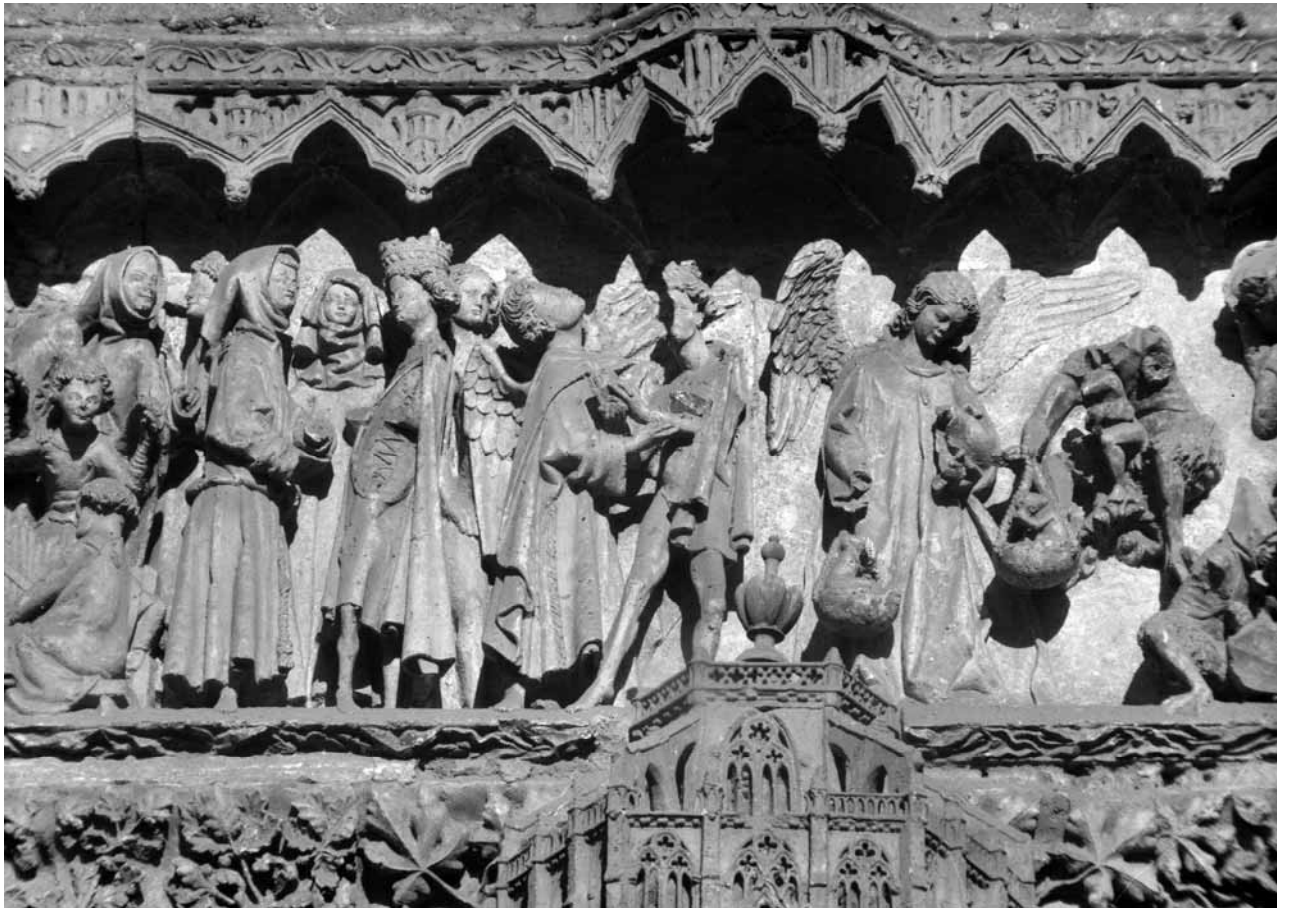


Fig. 290. *Figura de rei Jove* . León, catedral. Pòrtic occidental. Porta de la Verge Blanca.

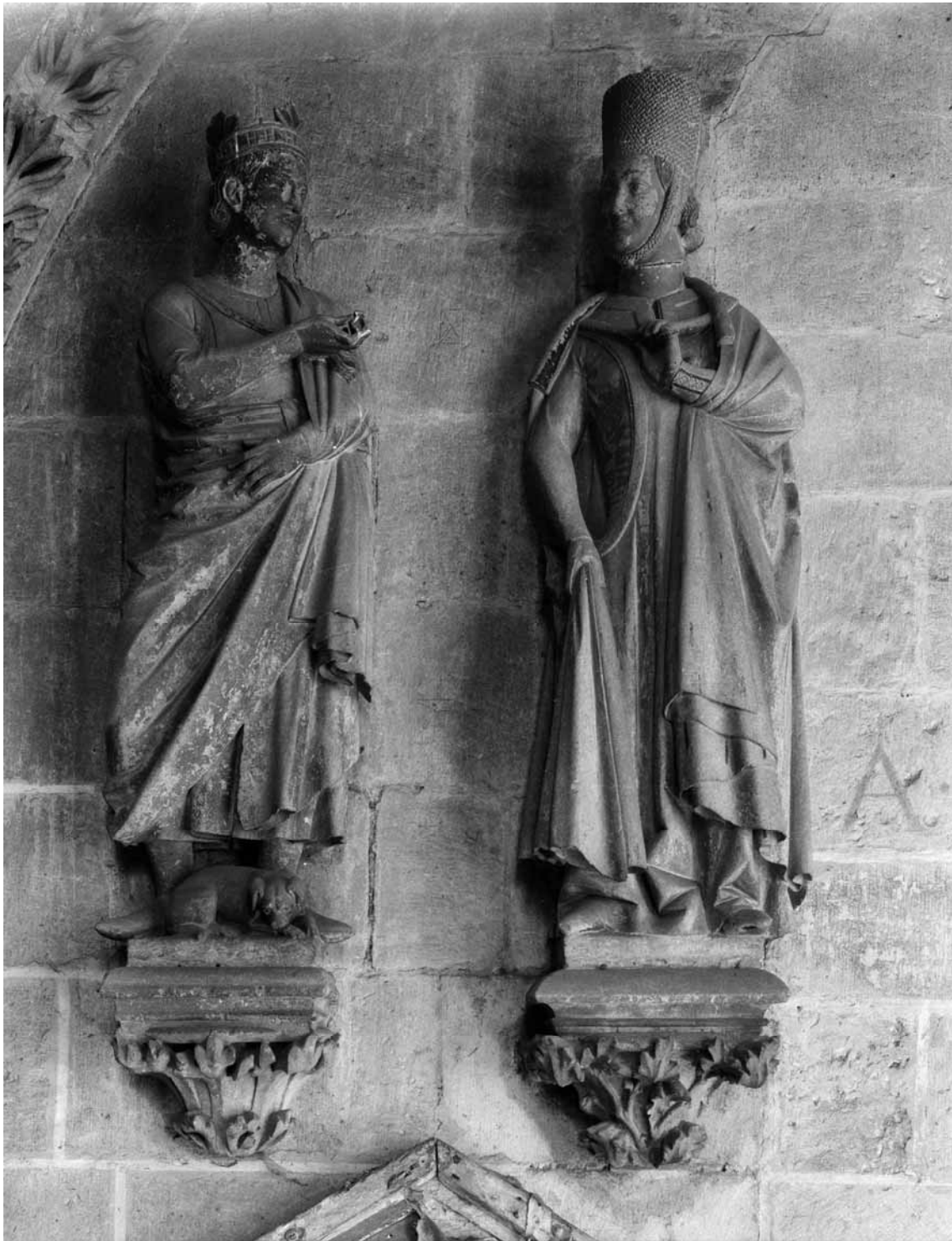


Fig. 291. *Escultures de Ferran III i Beatriz de Suàvia o de Alfons X i Violant. Burgos. Catedral. Claustre.*



Fig. 292. Reina Violant d'Aragó? (detall). Burgos. Catedral. Claustre.



Fig. 293. *Figura de reina.* Sostre enteixinat. Teruel, catedral.



Fig. 294. *Juglaresa.* Sostre enteixinat. Teruel, catedral.



Fig. 295. *Figura de mercader o draper.* *Judici Final* (detall). Tudela, catedral.

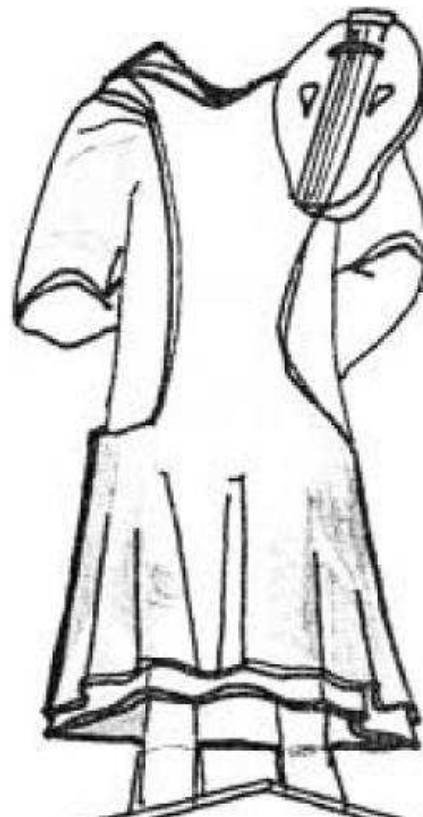




Fig. 296. *Fuster esculpint una gárgola.* Sostre enteixinat. Teruel, catedral.



Fig. 297. *Fuster.* Sostre enteixinat. Teruel, catedral.



Fig. 298. *Fusters.* Sostre enteixinat. Teruel, catedral.



Fig. 299. *Gonella encordada de Leonor de Castilla.* c. 1244. Burgos, Monestir de Santa María la Real de Huelgas.



Fig. 300. *Pellot de la reina Leonor de Castilla.* c. 1244. Burgos, Monestir de Santa María la Real de Huelgas.



Fig. 301. *Coixi de Berenguela*. c. 1246. Burgos, Monestir de Santa María la Real de Huelgas.



Fig. 302. *Gonella encordada de Leonor de Castilla* (detall). c. 1244. Burgos, Monestir de Santa María la Real de Huelgas.

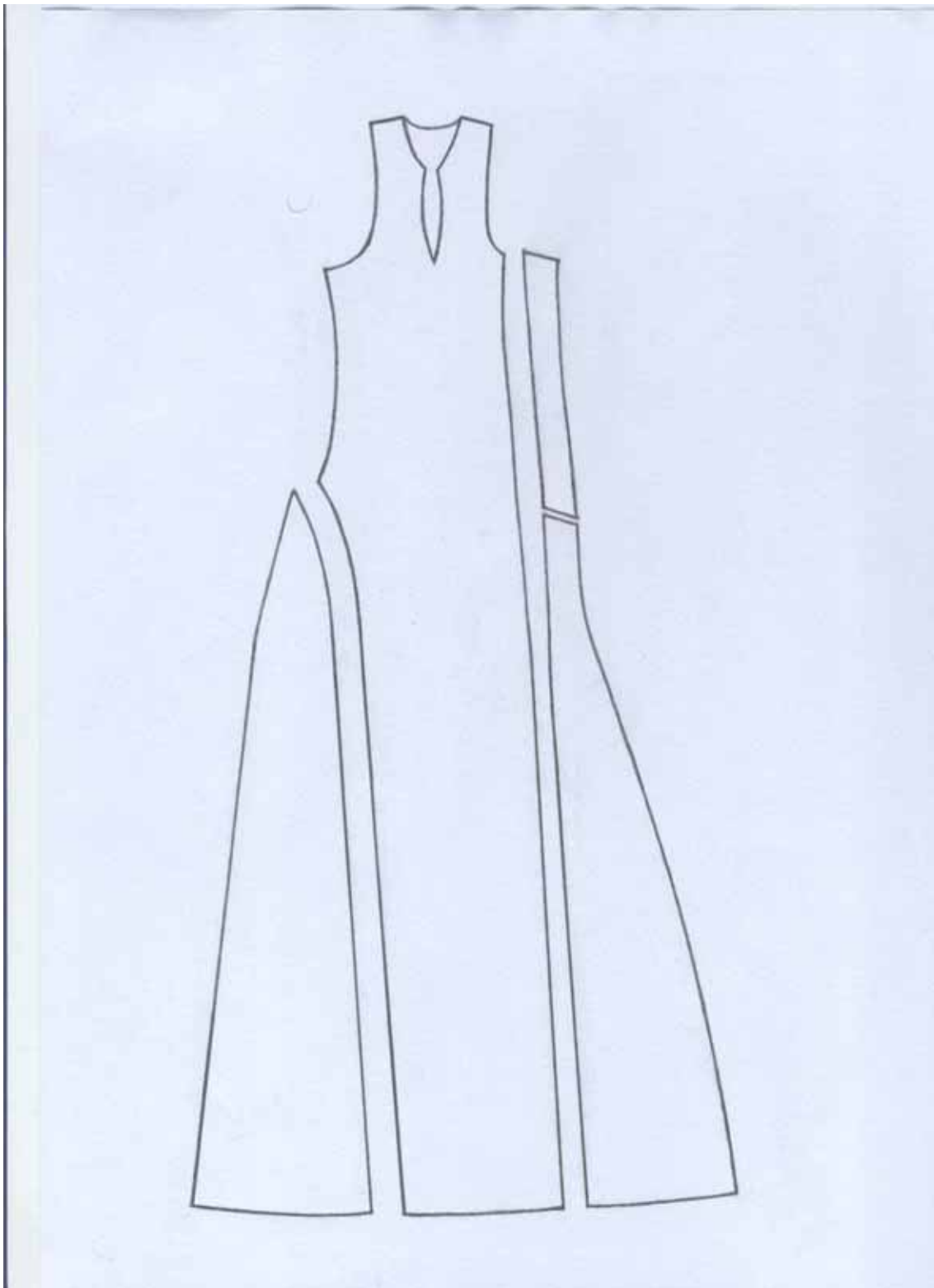


Fig. 303a. Patró de la gonella encordada de Leonor de Castella realitzat per J. Chalot Bartnik (vista de davant).

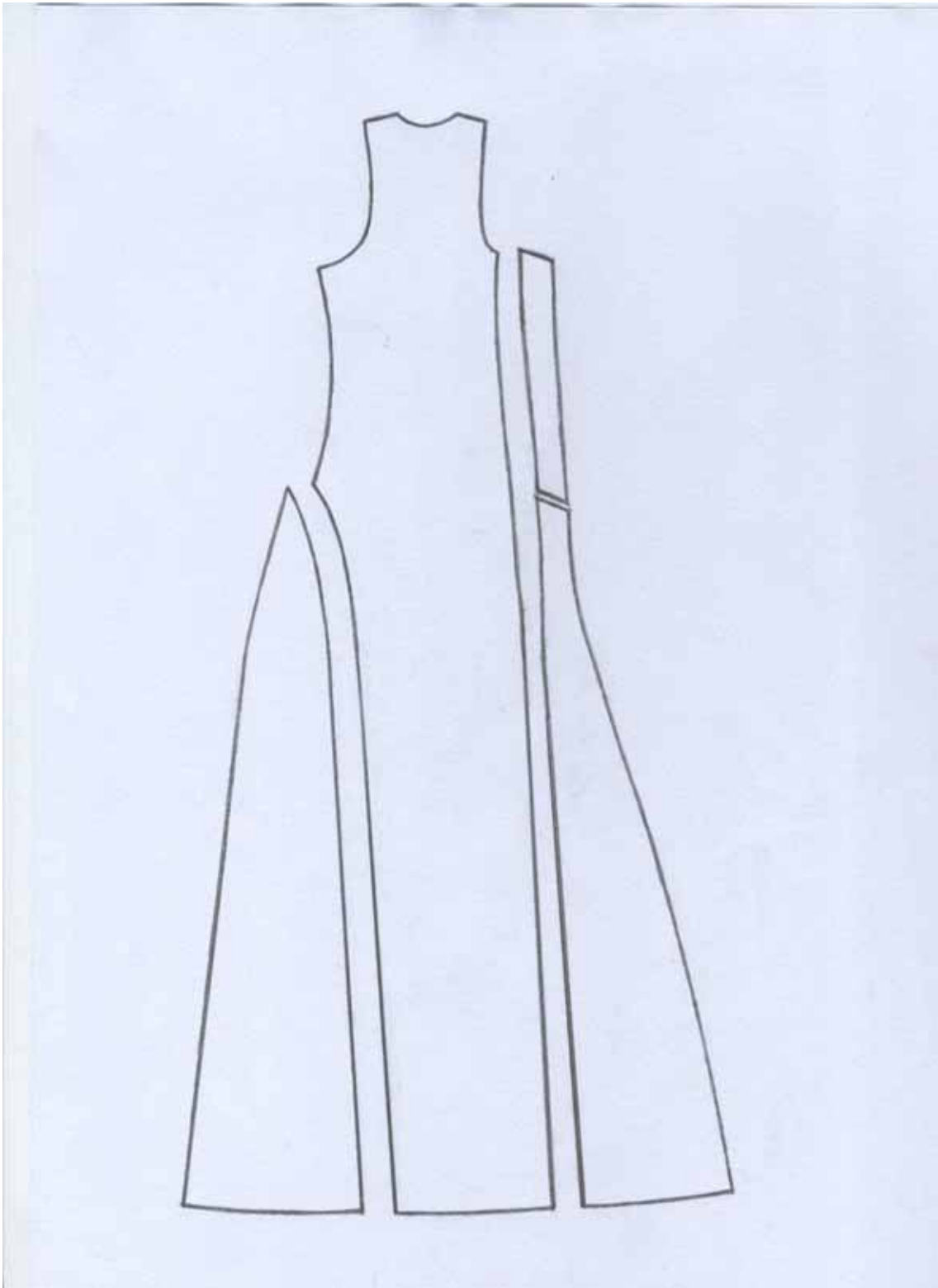


Fig. 303b. Patró de la gonella encordada de Leonor de Castella realitzat per J. Chalot Bartnik. (vista posterior).



Fig. 304. *Soldat amb un perpunt encordat* (detall). Beato San Andrés del Arroyo. c. 1210-1220. París, Bibliothèque Nationale.



Fig. 305. Pellot de Leonor de Castella (detall del teixit). c. 1244. Monestir de Santa Maria la Real de Huelgas.

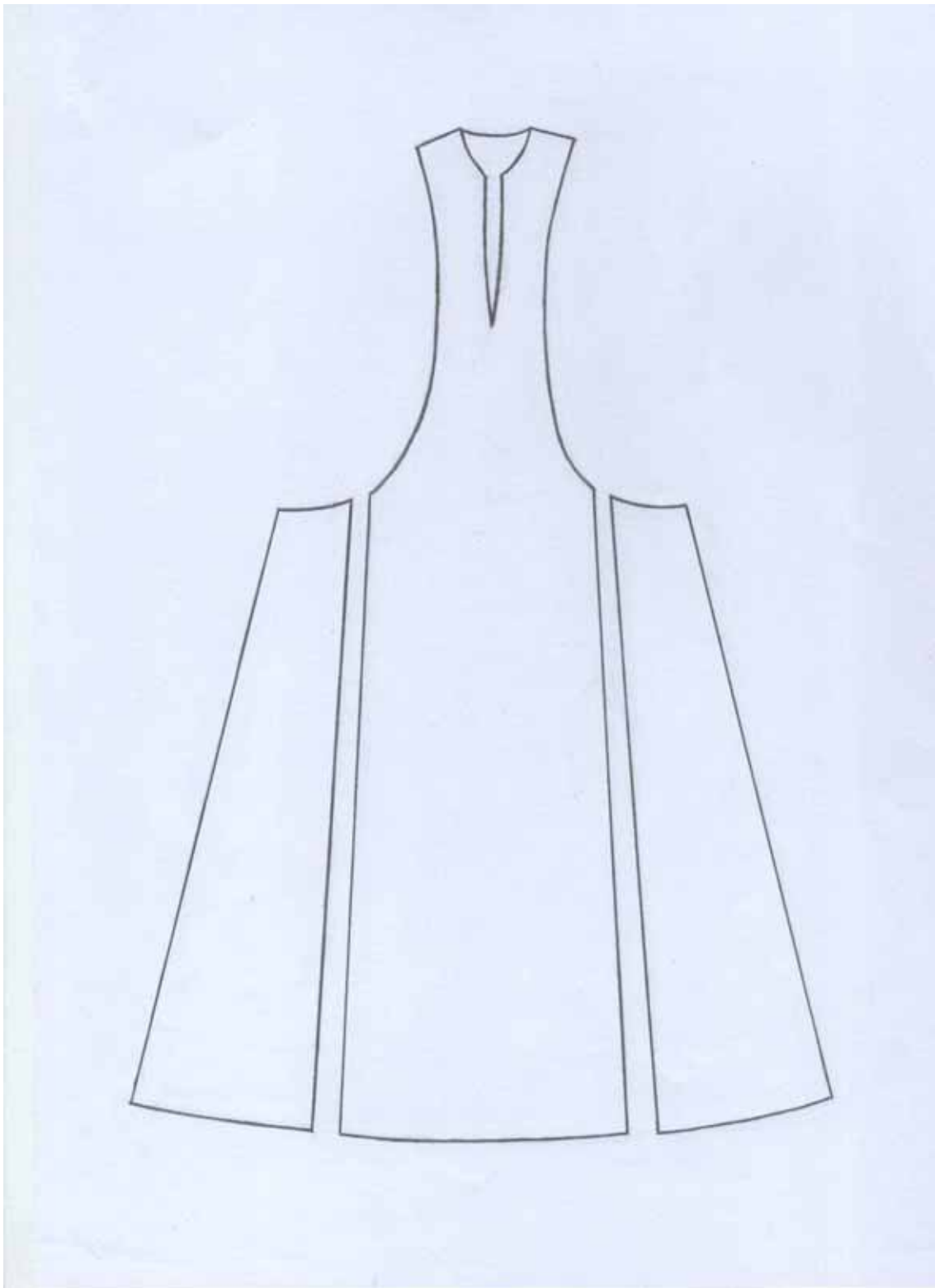


Fig. 306a. Patró del pellot de Leonor de Castella realitzat per J. Chalot Bartnik (Vista de davant).

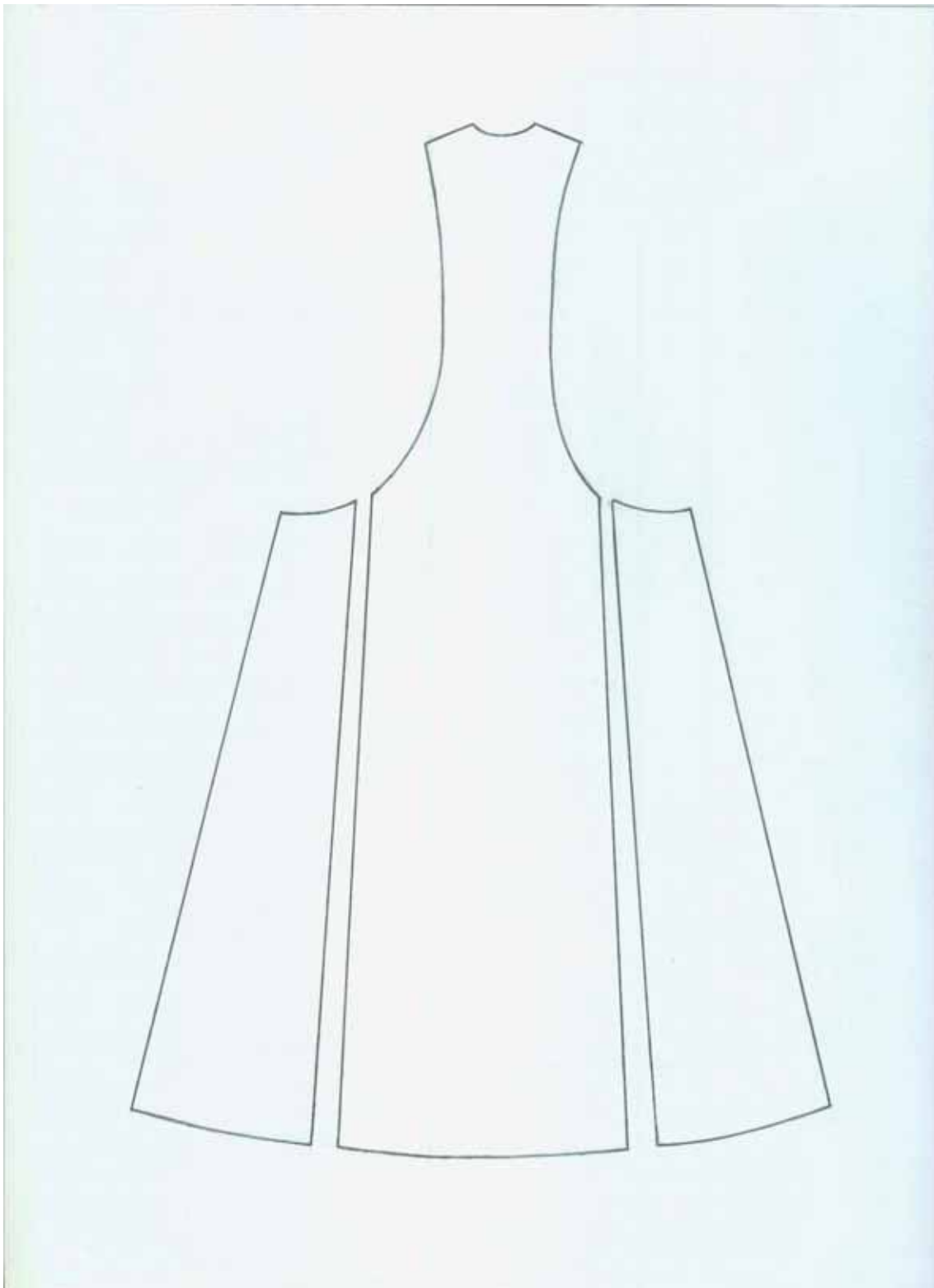


Fig. 306b. Pelot de Leonor de Castella realitzat per J. Chalot Bartnik (vista posterior).



Fig. 307. Gonella encordada de Fernando de la Cerda. c. 1252-1275. Burgos, Monestir de Santa María la Real de Huelgas.



Fig. 308. *Gonella de Fernando de la Cerda* (detall del teixit). c. 1252-1275. Burgos, Monestir de Santa María la Real de Huelgas.



Fig. 309. *Manto de Fernando de la Cerda*. c. 1250. Burgos, Monestir de Santa María la Real de Huelgas.

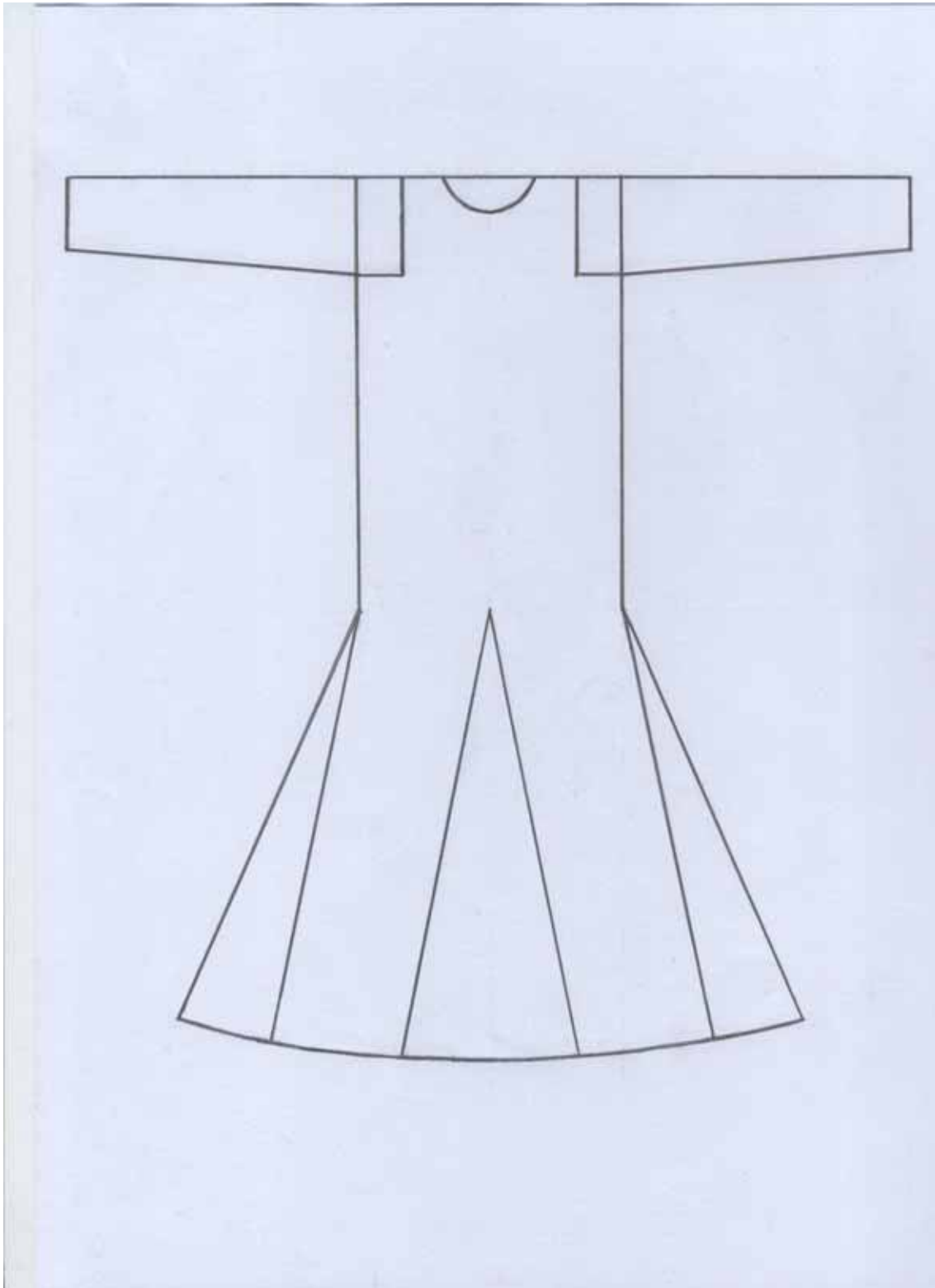


Fig. 310. Patró de la gonella de Fernando de la Cerda realitzat per J. Chalot Bartnik (vista de davant).



Fig. 311. *Pellot de Fernando de la Cerda.* c. 1252.1275. Burgos, Monestir de Santa María la Real de Huelgas.

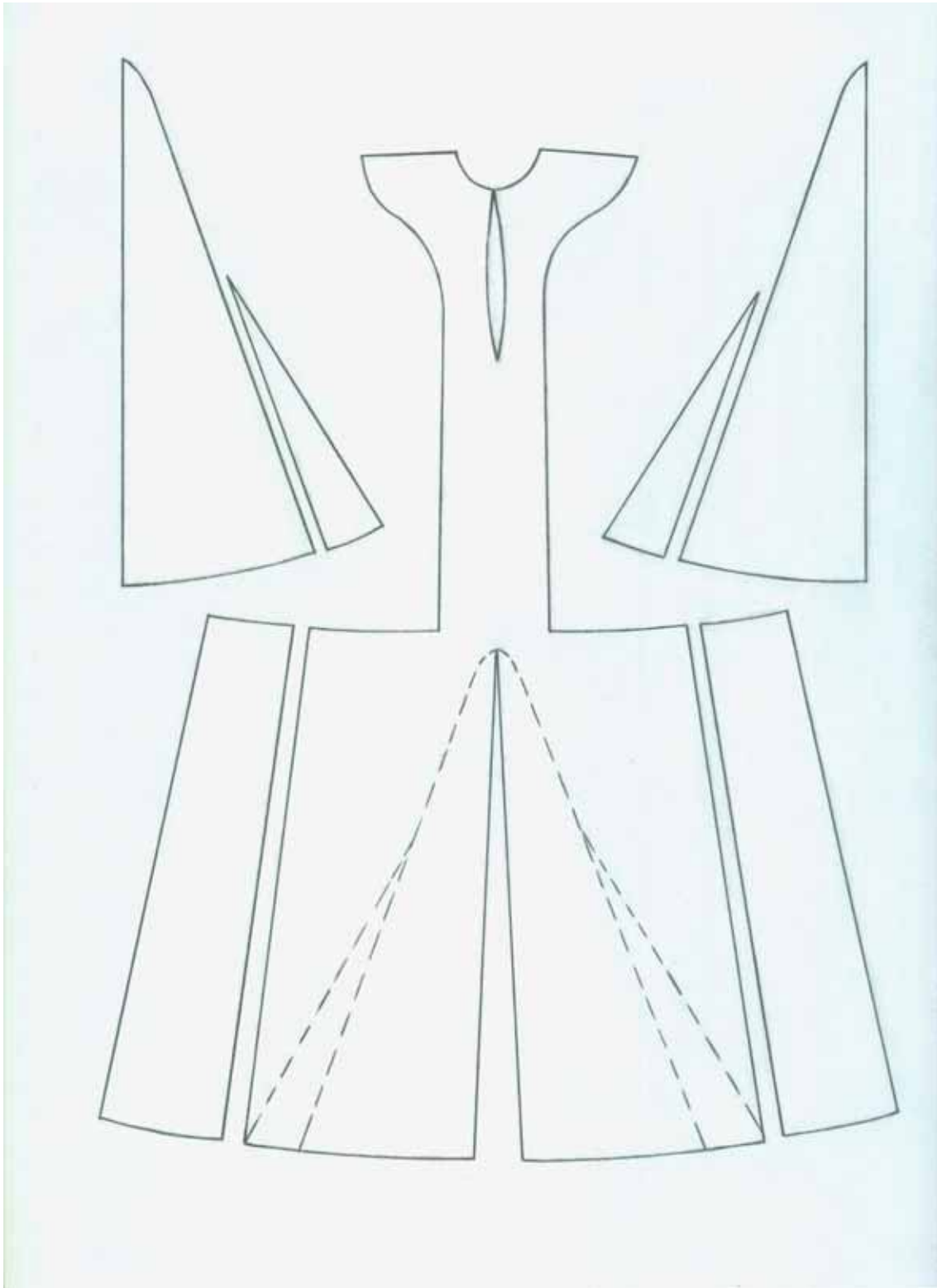


Fig. 312a. Patró del pellot de Fernando de la Cerda realitzat per J. Chalot Bartnik (vista de davant).

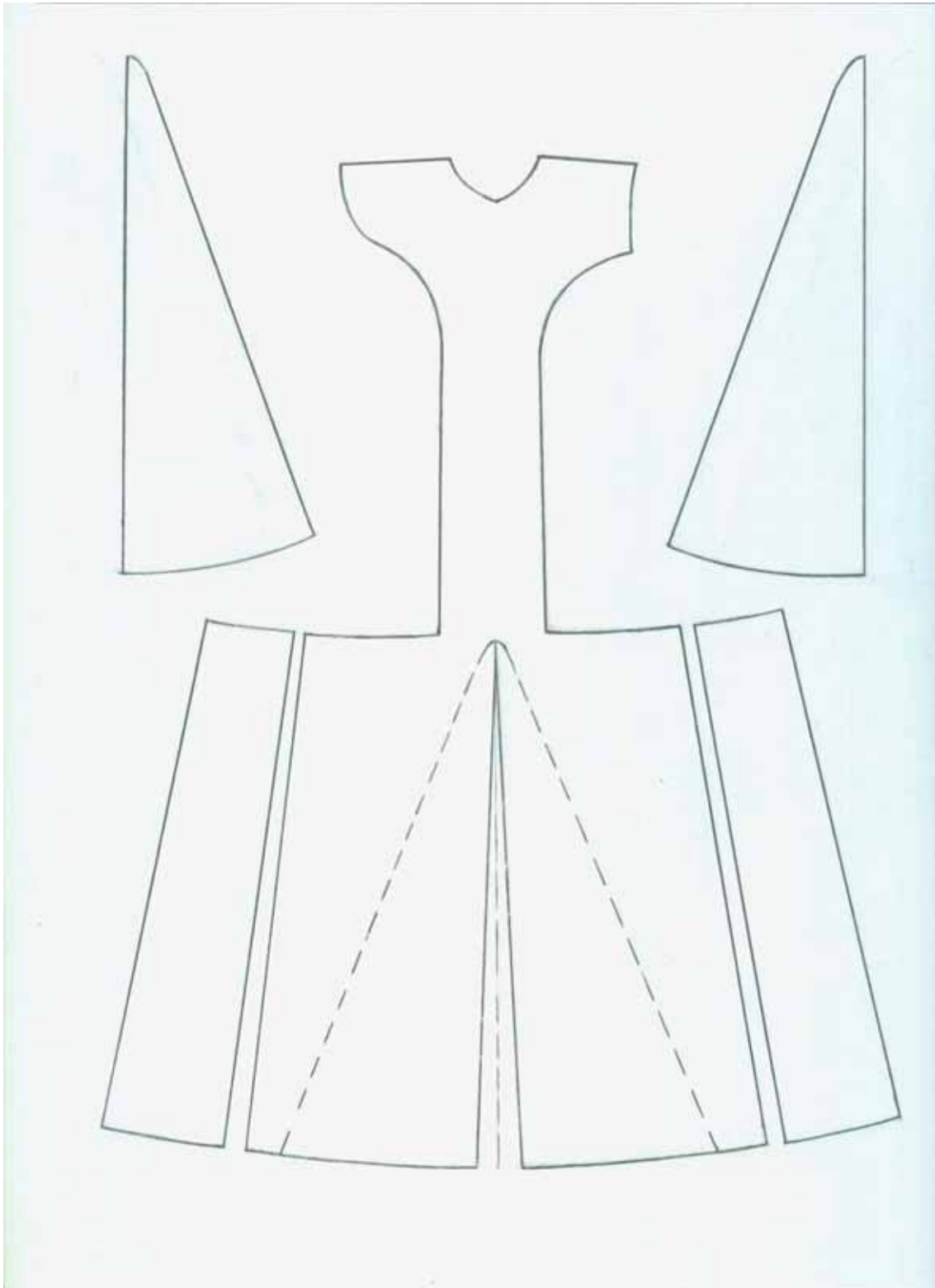


Fig. 312b. Patró del pellot de Fernando de la Cerda realitzat per J. Chalot Bartnik (vista posterior).

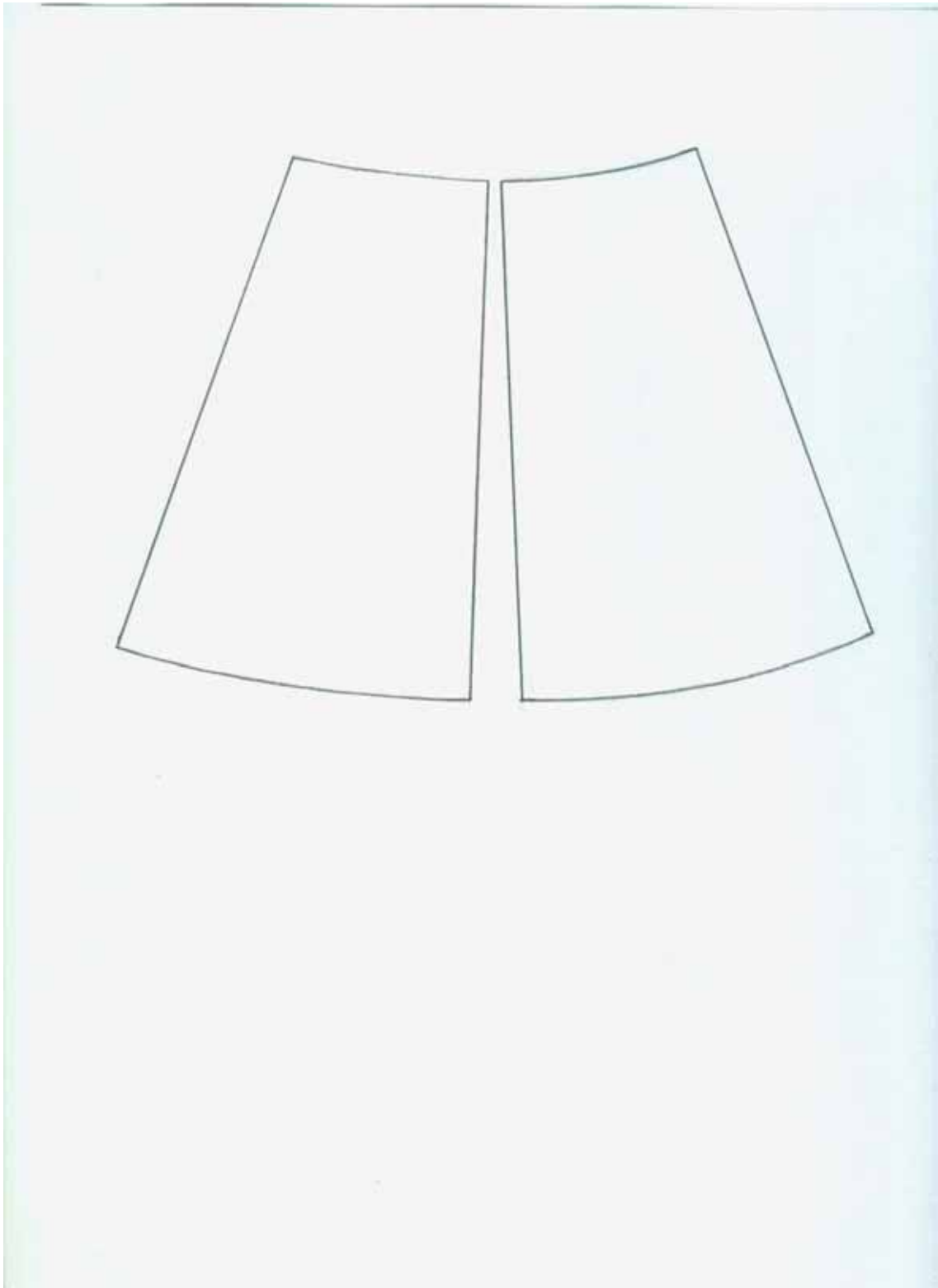


Fig. 312c. Patró del pellot de Fernando de la Cerda realitzat per J. Chalot Bartnik (peces laterals).



Fig. 313. *Arca de Sant Isidre*. Segle XIV. Madrid, Palau Episcopal.

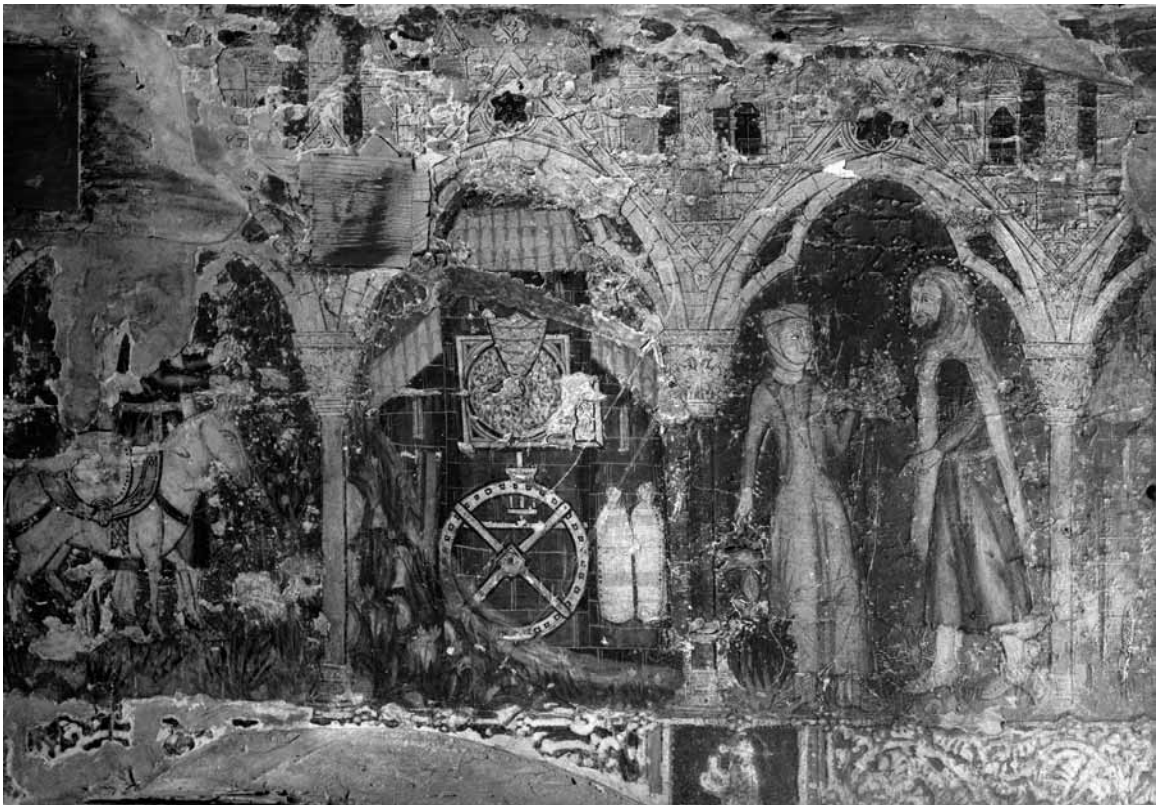


Fig. 314. *Arca de Sant Isidre* (detall). Segle XIV. Madrid, Palau Episcopal.



Fig. 315. *Livre d'Hours de Jeanne d'Evreux ? Naixement de Sant Lluís. 1324-1328. Nova York, The Cloister.*



Fig. 316. *Miniatura de la traducció de l'Ètica d'Aristòtil de Nicolau d'Oresme. Nicolau d'Oresme presenta la seva obra a Carles V. 1372. París, Bibliothèque Nationale.*



Fig. 317. *Grans Crhoniques de l'Histoire de France*. Finals segle XIII i principis del segle XIV. Toulouse, Arxiu Municipals.

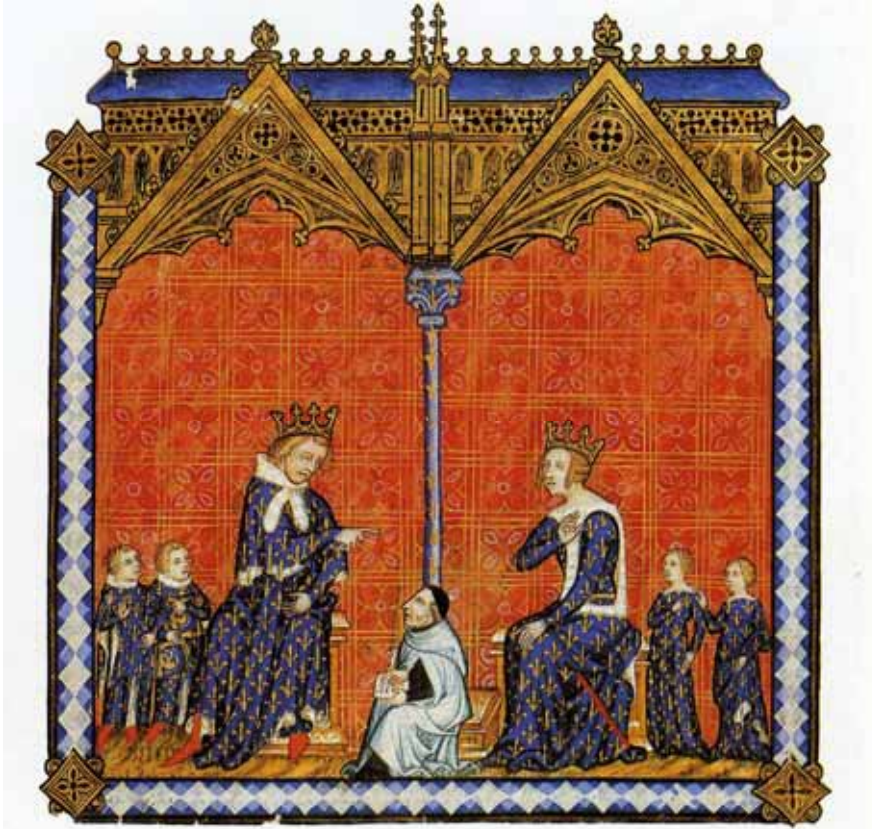


Fig. 318. *Rationale divinorum officiorum*, traduit per Jean Golein. El rei Carles V amb Jeanne de Bourbon i els seus fills. Guillaume Durand. FR, 437.



Fig. 319. Pedra tombal de Clement de Longroy i Beatriu de Pous. Nova York, Museu Cloisters.



Fig. 320. *Parement de Narbonne*. c. 1375. Paris, Museu del Louvre.



Fig. 321. *Jeanne de Bourbon*. c. 1365-1380. Paris, Museu del Louvre.



Fig. 322. *Jeanne de Bourbon* (detail). c. 1365-1380. Paris, Museu del Louvre.

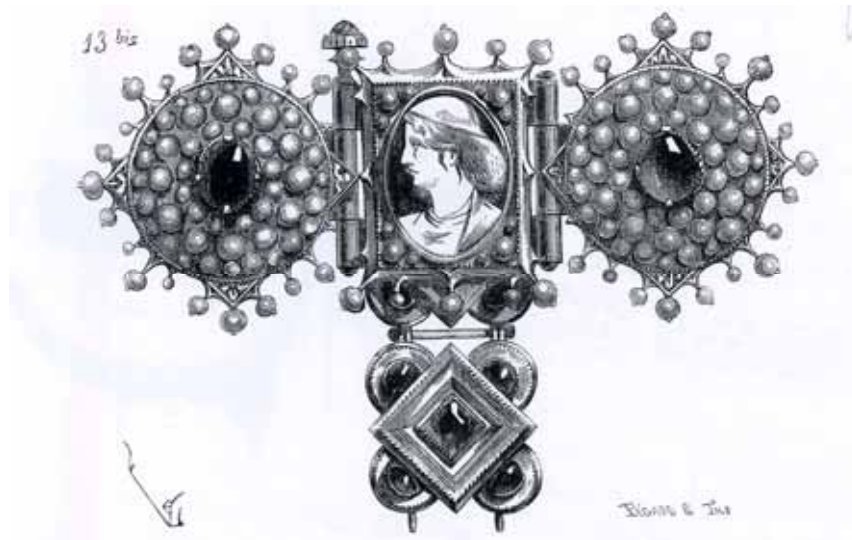


Fig. 323. *Dibuix d'un fermall.* Viollet -le- Duc.



Fig. 324. *Dibuix d'un pellot adornat amb un fermall.* Viollet -le- Duc.



Fig. 325. *Béatrice de Bourbon*. c. 1385. París, església de Saint-Denis.



Fig. 326. *Béatrice de Bourbon* (detall). c. 1385. París, església de Saint-Denis



Fig. 327. *Sepulcre de Carles III de Navarra i Leonor de Trastàmara. 1413-1419. Pamplona, catedral de Santa Maria.*



Fig. 328. *Sepulcre de Carles III de Navarra i Leonor de Trastàmara (detall). 1413-1419. Pamplona, catedral de Santa Maria.*



Fig. 329. *Dibuix de pellot amb corretja davantera en forma de joiell. Viollet-le-Duc.*

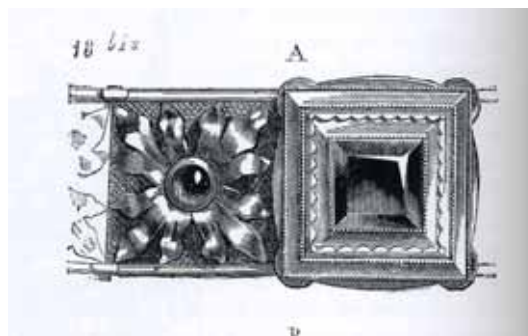


Fig. 330. *Dibuix d'un detall de fermall i corretja. Viollet-le-Duc.*

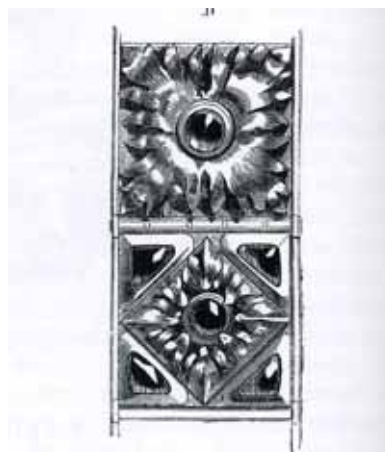


Fig. 331. *Detall de dues plaques d'una corretge del pectoral. Viollet-le-Duc.*

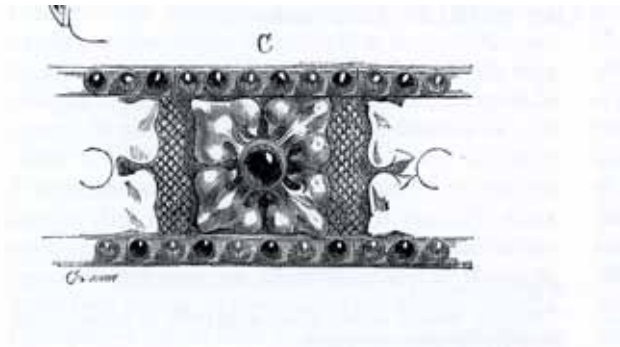


Fig. 332. *Detall d'un motiu floral d'una corretge. Viollet-le-Duc.*



Fig. 333. *Retaule dels Borbons. Anna de França i el seu espòs Pierre de Beaujeu, duc de Borbó. c. 1498-1499. Mestre de Moulins. Moulins (França), catedral.*



Fig. 334. *L'Anunciació i les Noces Místiques de Santa Caterina.* Mestre de Heiligenkreuz. Principis del segle XV. Viena, Museum.



Fig. 335. *Gisants de Jeanne d'Evreux i Charles IV* (detall). c. 1370-1372. París, Museu del Louvre.



Fig. 336. *Jeanne de Bourbon* (detall). Segle XIV. París, església de Saint-Denis.



Fig. 337. *Figura femenina jacent* (detall). Segle XIV. París, església de Saint-Denis.



Fig. 338. Servent amb tovallola a l'espatlla. *Retaule de la Passió. Convit a casa de Simó el fariseu (detall).* Bernat Saulet. 1341-1342. Vic, Museu Episcopal.

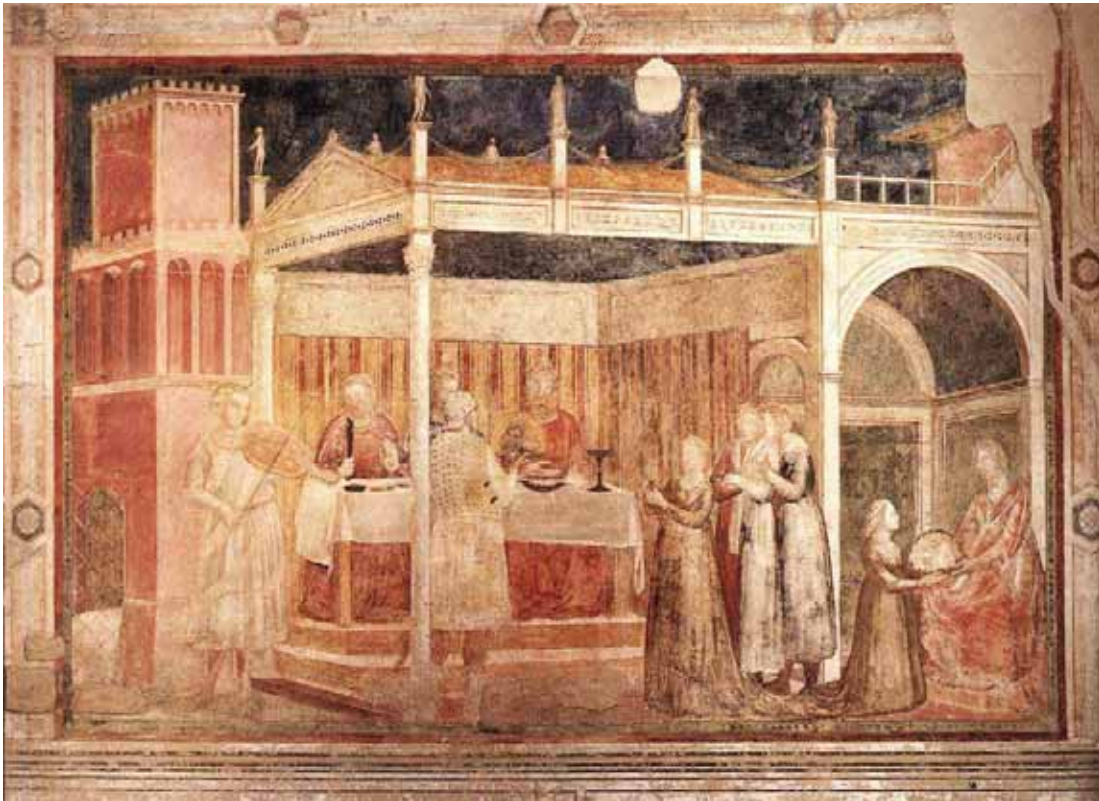


Fig. 339. *Servent amb tovallola. Banquet d'Herodes.* Giotto di Bondone. 1320. Florència, església de Santa Croce, Capella Peruzzi.



Fig. 340. *Banquet d'Herodes.* Spinello Aretino. 1385. Budapest, Museu de Belles Arts.

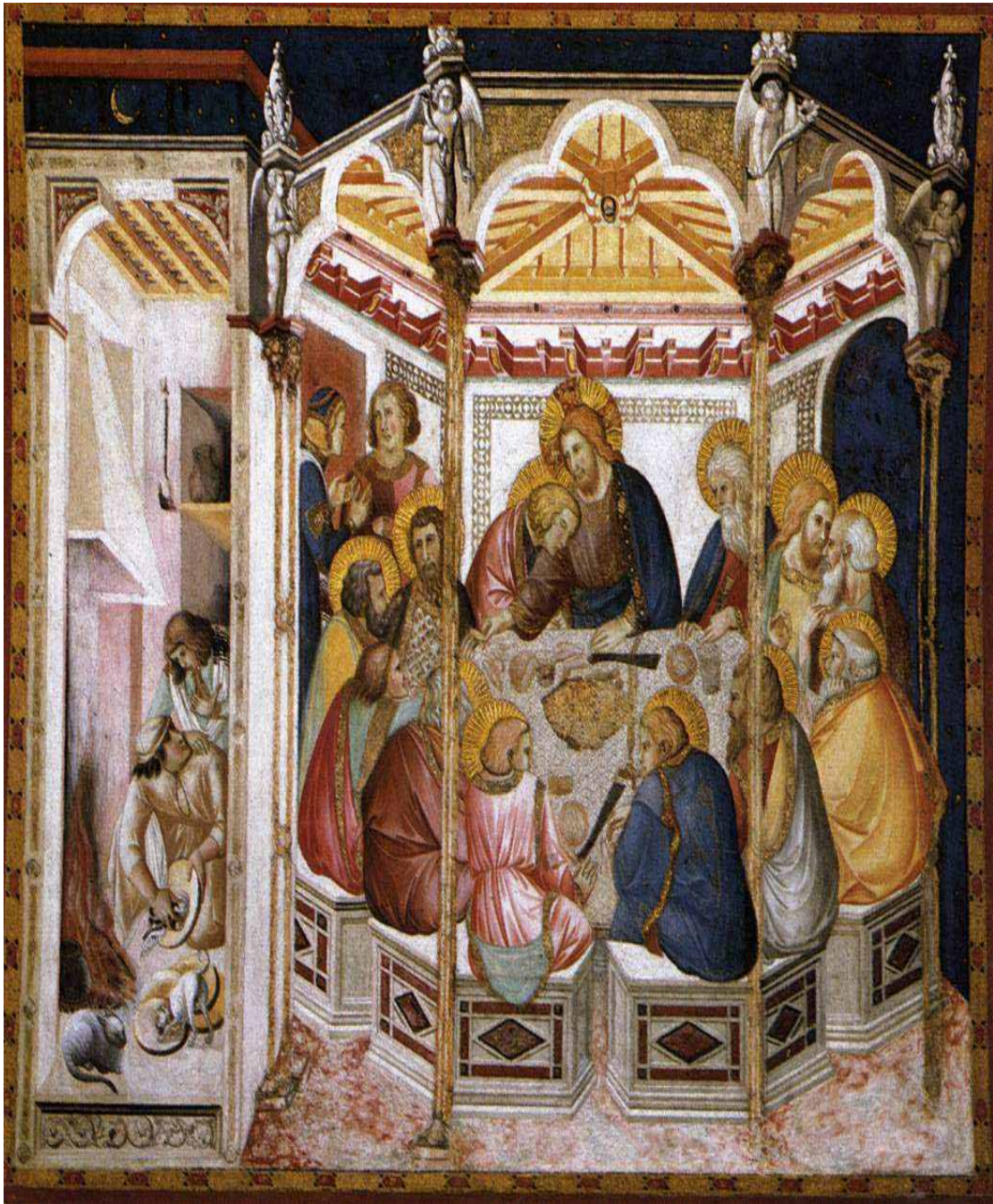


Fig. 341. Servent amb tovallola. *Sant Sopar*. 1320. Pietro Lorenzetti. Assís. Sant Francesc. Església Inferior.



Fig. 342. *Naixement de la Verge.* Giotto di Bondone. 1304-1306. Pàdua, capella Scrovegni.



Fig. 343. Serventa amb tovallola. *Naixement de Maria*. Pietro Lorenzetti. 1342. Siena, Museo dell'Opera del Duomo.

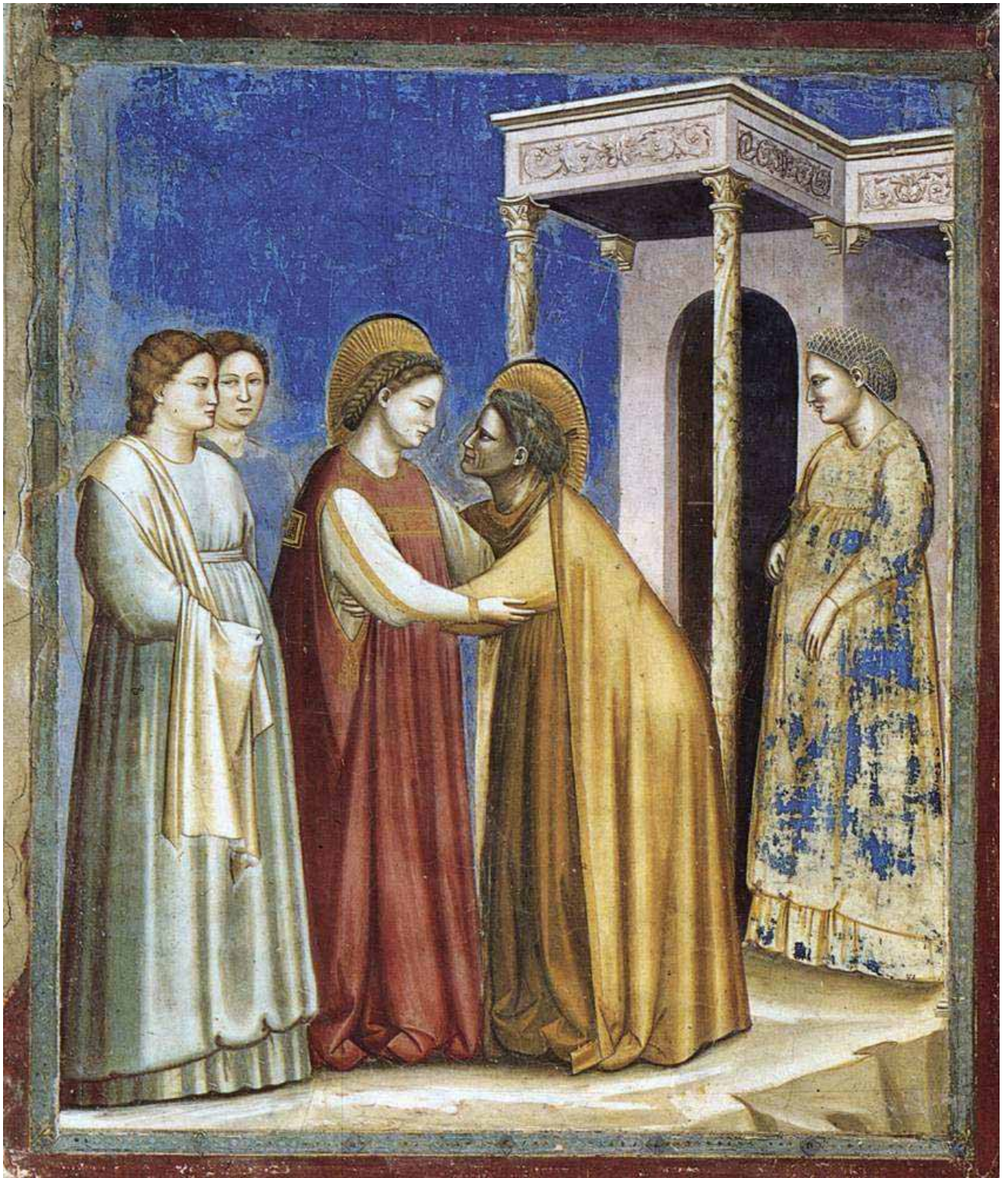


Fig. 344. Serventa amb tovallola. *Visitació*. Giotto di Bondone. 1306. Pàdua, capella Scrovegni.



Fig. 345 (esquerre). *Sant Vicenç*. Francesc Serra. c. 1350. Barcelona, Museu Diocesà.



Fig. 346 (dreta). *Retable de Sant Esteve* (detall de la taula central). Jaume Serra (atr.). c. 1385. Barcelona, Museu Nacional d'Art de Catalunya.



Fig. 347 (esquerre). *Triptic de Sant Vicenç. Sant Vicenç* (detall taula central). c. 1350. Barcelona, Museu Nacional d'Art de Catalunya.

Fig. 348 (dreta). *Retaule de Sant Vicenç. Sant Vicenç* (detall de la taula central). c. 1360. Barcelona, Museu Nacional d'Art de Catalunya.

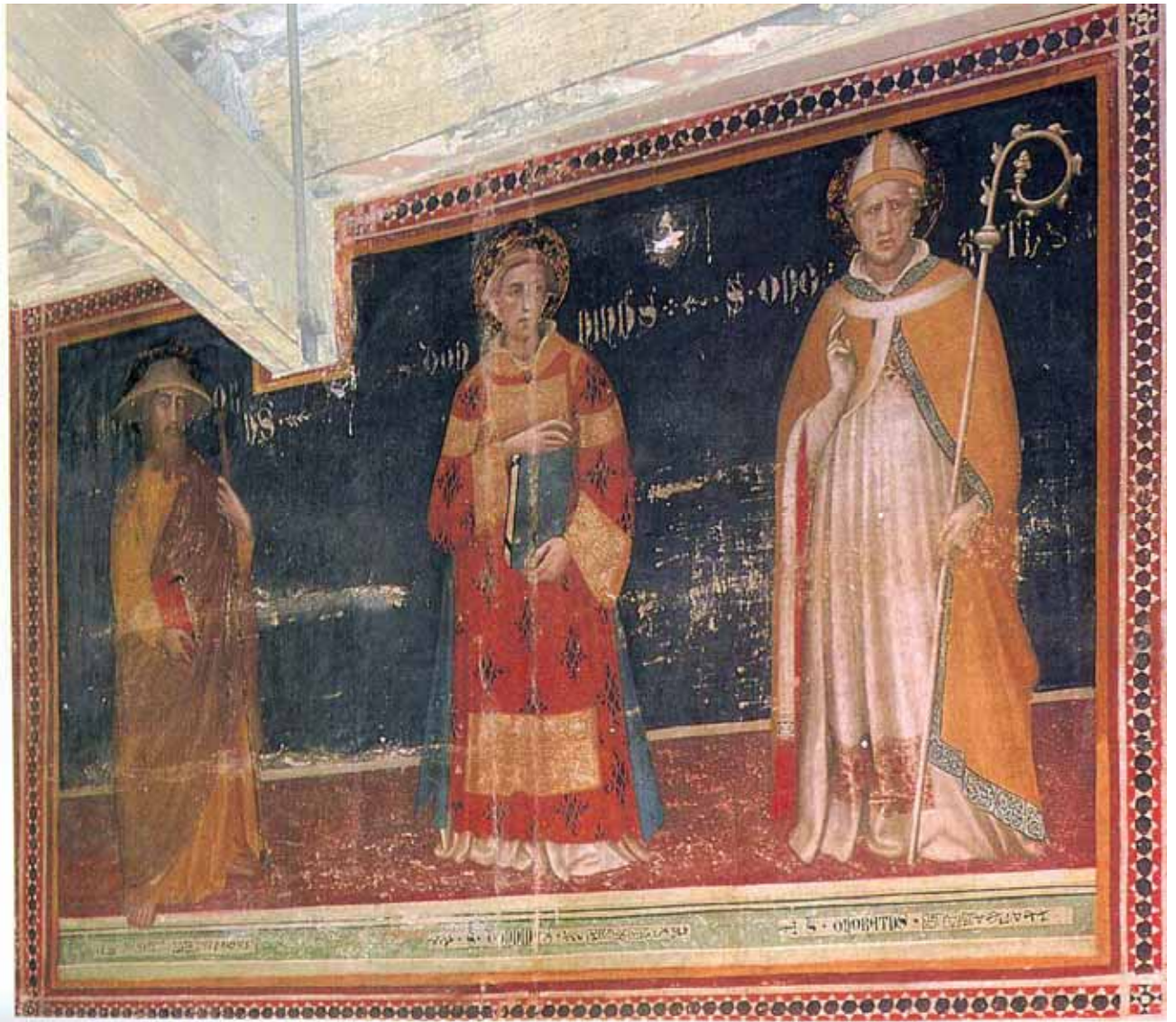


Fig. 349. Dalmàtica. *Sant Domnì.* Ferrer Bassa. Barcelona. Monestir de Pedralbes. Capella de Sant Miquel.



Fig. 350. *Figura de Sant Llorenç.* Segona meitat del segle XIV. Barcelona, Museu Nacional d'Art de Catalunya.

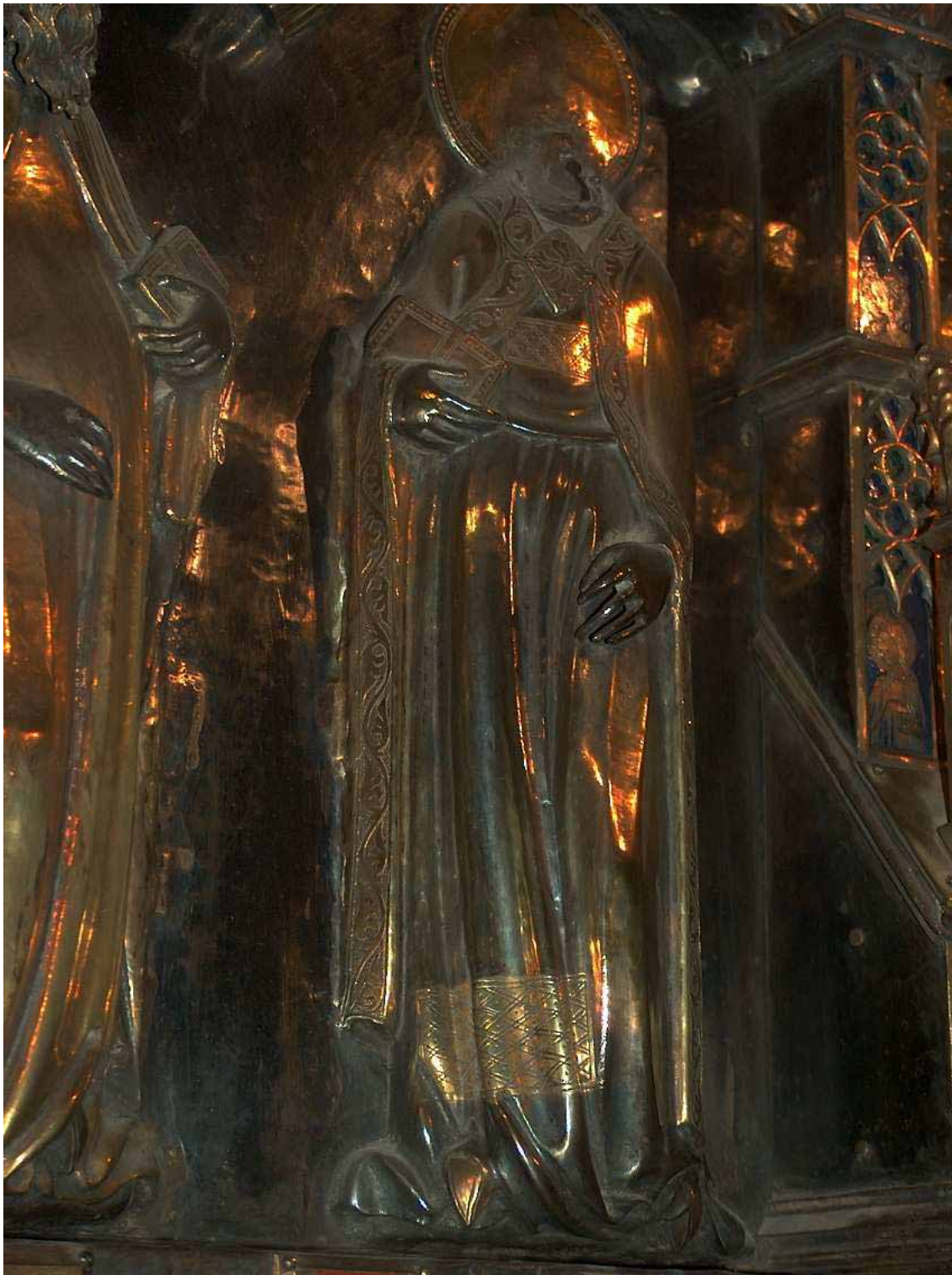


Fig. 351. Bisbe amb Dalmàtica. *Figura d'un bisbe* (detall). Mestre Bartomeu. c. 1325. Girona, Retaule Major de la Seu.



Fig. 352. Àngel amb dalmàtica cenyida. *Sant Gelibert i un àngel* (detall). Mestre Bartomeu. c. 1325. Girona, Retaule Major de la Seu.



Fig. 353. Dalmàtica. *Sant Esteve* (detall). Giotto di Bondone. 1320-1325. Florència, Museu Horne (Palazzo Corsi).



Fig. 354. Dalmàtica. *Sant Llorenç* (detall). Giotto di Bondone. 1320-1325. Châalis, Musée Jacquemart-André.

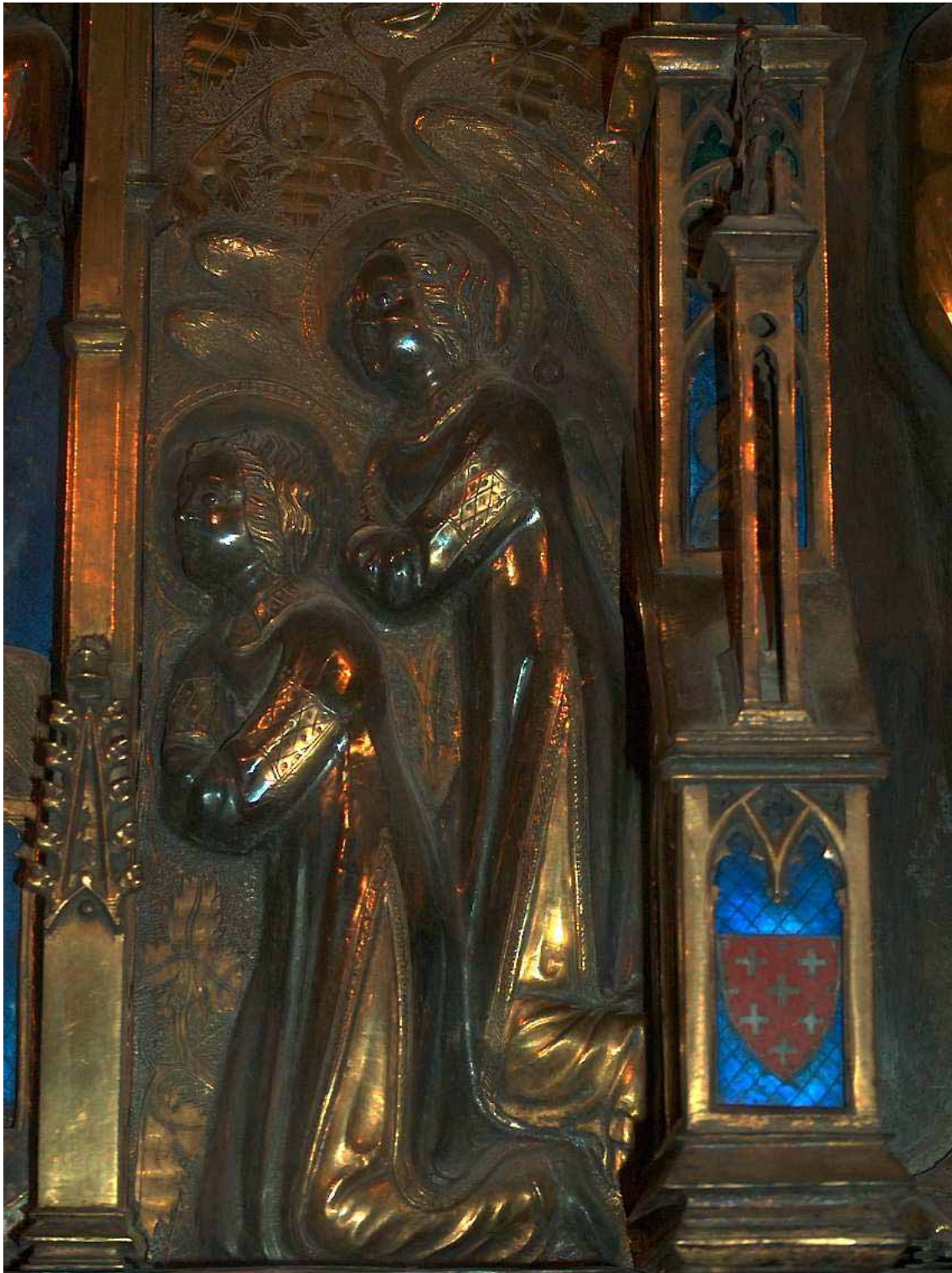


Fig. 355. Dos àngels amb dalmàtica. *Angels* (detall). Mestre Bartomeu. c. 1325.
Girona, Retaule Major de la Seu.



Fig. 356. *Anunciació* (detall). Mestre de Baltimore.c. 1347-1360. Barcelona, Museu Nacional d'Art de Catalunya.



Fig. 357. *Sant Miquel amb dalmàtica cenyida*. *L'Arcàngel Sant Miquel*. Ferrer Bassa. Barcelona. Monestir de Pedralbes. Capella de Sant Miquel.



Fig. 358. Àngel amb dalmàtica cenyida. *Taula de la Mare de Déu* (detall). Pere Serra (atr.). c. 1380-1390. Barcelona, Museu Nacional d'Art de Catalunya.



Fig. 359. Àngel amb estola ornamentada amb creus. *Anunciació*. Ferrer Bassa. Barcelona. Monestir de Pedralbes. Capella de Sant Miquel.



Fig. 360. Àngel amb dalmàtica cenyida. *Santa Anna* (detall). Ramon Destorrent. 1353.
Lisboa. Museu des Janelas Verdes.



Fig. 361. Àngel amb estola.
Resurrecció. Ferrer Bassa. Barcelona. Monestir de Pedralbes. Capella de Sant Miquel.



Fig. 362. L'Anunciació (detall).
Simone Martini. 1333. Florència, Galleria degli Uffizi.



Fig. 363 Àngel amb dalmàtica i cinta. *Anunciació*. Ambrogio Lorenzetti. 1344. Siena, Pinacoteca Nazionale.



Fig. 364. Àngels amb dalmàtica. *Maestà*. Ambrogio Lorenzetti. c. 1335. Municipio. Massa Marittima.



Fig. 365. Angels amb dalmàtica. *Madonna entronitzada*. Pietro Lorenzetti. 1340. Florència, Galleria degli Uffizi.



Fig. 366. *Al·legoria de Sant Francesc. Glòria de Sant Francesc*. Giotto di Bondone. c. 1330. Asís, Sant Francesc. Basílica Inferior.



Fig. 367. Dalmàtiques. *Ascensió.* Giotto di Bondone. 1304-1306. Pàdua, capella Scrovegni.



Fig. 368. Dalmàtiques. *Tríptic Stefeneschi. Crist entronitzat.* Giotto di Bondone. c. 1330. Vaticà, Pinacoteca.



Fig. 369. Àngel amb dalmàtica. *La collita del Món* (detall). Jacobello Albergno. 1360-1390. Venècia, Galleria dell'Accademia.



Fig. 370. Dalmàtica. *Arcàngel Sant Gabriel*. Angelo di Nalduccio. 1370. Montalcino, Museo Civico e Diocesano d'Arte Sacra.