



L'art de la indumentària a la Catalunya del segle XIV

Montse Aymerich Bassols

ADVERTIMENT. La consulta d'aquesta tesi queda condicionada a l'acceptació de les següents condicions d'ús: La difusió d'aquesta tesi per mitjà del servei TDX (www.tdx.cat) ha estat autoritzada pels titulars dels drets de propietat intel·lectual únicament per a usos privats emmarcats en activitats d'investigació i docència. No s'autoritza la seva reproducció amb finalitats de lucre ni la seva difusió i posada a disposició des d'un lloc aliè al servei TDX. No s'autoritza la presentació del seu contingut en una finestra o marc aliè a TDX (framing). Aquesta reserva de drets afecta tant al resum de presentació de la tesi com als seus continguts. En la utilització o cita de parts de la tesi és obligat indicar el nom de la persona autora.

ADVERTENCIA. La consulta de esta tesis queda condicionada a la aceptación de las siguientes condiciones de uso: La difusión de esta tesis por medio del servicio TDR (www.tdx.cat) ha sido autorizada por los titulares de los derechos de propiedad intelectual únicamente para usos privados enmarcados en actividades de investigación y docencia. No se autoriza su reproducción con finalidades de lucro ni su difusión y puesta a disposición desde un sitio ajeno al servicio TDR. No se autoriza la presentación de su contenido en una ventana o marco ajeno a TDR (framing). Esta reserva de derechos afecta tanto al resumen de presentación de la tesis como a sus contenidos. En la utilización o cita de partes de la tesis es obligado indicar el nombre de la persona autora.

WARNING. On having consulted this thesis you're accepting the following use conditions: Spreading this thesis by the TDX (www.tdx.cat) service has been authorized by the titular of the intellectual property rights only for private uses placed in investigation and teaching activities. Reproduction with lucrative aims is not authorized neither its spreading and availability from a site foreign to the TDX service. Introducing its content in a window or frame foreign to the TDX service is not authorized (framing). This rights affect to the presentation summary of the thesis as well as to its contents. In the using or citation of parts of the thesis it's obliged to indicate the name of the author.

UNIVERSITAT DE BARCELONA
FACULTAT DE GEOGRAFIA I HISTÒRIA
DEPARTAMENT D'HISTÒRIA DE L'ART

**L'ART DE LA INDUMENTÀRIA A LA CATALUNYA DEL
SEGLE XIV**

Tesi que presenta Montse Aymerich Bassols, per optar al títol de
doctor en Història de L'Art

Directora de la tesi: Dra. M^a. Rosa Terés Tomàs
Catedràtica d'Història de l'Art

Abril 2011

17.2. IMATGES



Fig. 152. *Psalteri Luttrell*. Londres, Biblioteca Britànica.



Fig. 153. *Códex Manesse*. Zurich, Heidelberg, Universitätsbibliothek, fol. 64r.



Fig. 154. *Manuscrit del romanç d'Alexandre. Escena de prostitució.* Oxford, Biblioteca de Bodleian, MS 264.



Fig. 155. *Taller de Parement?.* París, National Bibliothèque, 3093, P. 167.



Fig. 156. *Almoïner « de la comtessa de Bar »* (Cara A) . Segle XIV. París, Musée National du Moyen Âge, Thermes de Cluny.



Fig. 157. *Almoïner « de la comtessa de Bar »*. (Cara B). Segle XIV. París, Musée National du Moyen Âge, Thermes de Cluny.



Fig. 158. *Almoïner. Escenas cortesanes. (Cara A). París.*



Fig. 159. *Almoïner. Escenas cortesanes. (Cara B). París.*



Fig. 160. *Almoïner de Marie Picquigny*. París, Musée National du Moyen Âge, Thermes de Cluny.



Fig. 161. *Sant Jordi. La lluita amb el drac* (detall). Segle XIV. Florència, església d'Orsanmichele.

..



Fig. 162. *Sant Jordi*. Segle XIV. Florència, església de Orsanmichele.



Fig. 163. Base del nínxol de *Sant Jordi i el drac* (detall). Donatello. Florència, església d'Orsanmichele.



Fig. 164. *Paradis*. Nardo i Andrea di Cione. c. 1350. Florència, Santa Maria Novella, Capella Strozzi.



Fig. 165. *Judici Final* (detall). Nardo i Andrea di Cione. c. 1350. Florència, Santa Maria Novella, capella Strozzi.



Fig. 166. *Paradis* (detall). Nardo i Andrea di Cione. c. 1350. Florència, Santa Maria Novella, capella Strozzi.



Fig. 167. *Judici Final* (detall). Nardo i Andrea di Cione. c. 1350. Florència, Santa Maria Novella, capella Strozzi.



Fig. 168. *Al·legoria de l'Església. Vicis capitals i altres pecats* (detall). Andrea di Buonaioto. 1365. Florència, Santa Maria Novella, capella dels Espanyols.



Fig. 169. *Esposalles de la Verge.* Anònim. Segle XIV. Nàpols, església de Sant Llorenç, capella Barrile.



Fig. 170. *Liber Phanteón. Mort de Josep.* Segona meitat segle XIV. Milà.



Fig. 171. Cota talar. *Llibre d'Hores de Maria de Navarra*. Jesús davant de Pilat.
 Barcelona, Biblioteca de Catalunya, fol. 227.



Fig. 172. Cota ardia talar amb mantell. *Retaule de Santa Llúcia*. *Figura de dignatari* (detall). Bartomeu de Rubió. c. 1360-1377. LLeida, església parroquial de Sant Llorenç.



Fig. 173. Cota ardia talar amb mantell. *Retaule de Santa Llúcia*. *Martiri de Santa Llúcia*. Bartomeu de Rubió. c. 1360-1377. Lleida, església parroquial de Sant Llorenç.



Fig. 174. Cota ardia talar amb mantell. *Retaule de Santa Úrsula. El fill del rei d'Anglaterra demana a la Santa en matrimoni* (detall). Jaume Cascalls (taller). c. 1359-1372. Lleida, església parroquial de Sant Llorenç.



Fig. 175. Cota ardia talar amb mantell. *Retaule de Santa Úrsula. Presentació del fill del rei d'Anglaterra al pare de Santa Úrsula*. Jaume Cascalls (taller). c. 1359-1372. Lleida, església parroquial de Sant Llorenç.



Fig. 176. *Llibre d'Hores de Maria de Navarra. Mes de gener.* Barcelona, Biblioteca de Catalunya, fol. 2.



Fig. 177. *Retaule de Santa Llúcia. Peregrinació de Santa Llúcia i la seva mare.* Bartomeu de Rubió. c. 1360-1377. Lleida, església parroquial de Sant Llorenç.



Fig. 178. *Retaule de la Santíssima Trinitat. Apunyalament de l'Hòstia pels jueus.* Guillem Seguer (atribuït). c. 1340-1350. Barcelona, Museu Nacional d'Art de Catalunya.

Fig. 179. *Retaule de la Santíssima Trinitat. Profanació de l'Hòstia pels jueus.* Guillem Seguer (atribuït). c. 1340-1350. Museu Nacional d'Art de Catalunya.



Fig. 180. *L'Anunciació.* Pietro Miniato. Segle XIV. Florència, Santa Maria Novella.



Fig. 181 . *L'Anunciació. L'Epifania* (detall de la predel·la). Segle XIV. Pietro Miniato. Florència, Santa Maria Novella.



Fig. 182. *Sant Lluís d'Anjou. Miracle del pa* (detall). Tadeo Gaddi. Segle XIV. Florència, Museo dell'Opera di Santa Croce.



Fig. 183. *Cota ardia talar amb gramalla. Ploraner.* Jaume Cascalls. Segle XIV. Poblet, Museu del monestir.



Fig. 184. Gramalla i obertures laterals. *Tauleta de La resurrecció de Tabita ?*. Mestre de l'Escrivà. Segle XIV. Vic, Museu Episcopal.



Fig. 185. *Ploraner*. Segle XIV. Proccedent de Poblet. Berlín, Staatliche Museen.



Fig. 186. *Llibre d'Hores de Maria de Navarra*. Mes de maig. Barcelona, Biblioteca de Catalunya, fol. 6.



Fig. 187. *Retable de Grenyana. Epifania (detall).* Segle XIV. LLeida, Museu Diocesà.



Fig. 188. *Retable de Sant Llorenç. Bateig de l'emperador Filip.* Bartomeu de Rubió. c. 1360-1377. LLeida, església parroquial de Sant Llorenç.



Fig. 189. *Retaule de Santa Llúcia. Enterrament de Santa Llúcia.* Bartomeu de Rubió. c. 1360-1377. Lleida, església parroquial de Sant Llorenç.



Fig. 190. *Retaule de Sant Llorenç. Enterrament de Sant Llorenç.* Bartomeu de Rubió. c. 1360-1377. Lleida, església parroquial de Sant Llorenç.

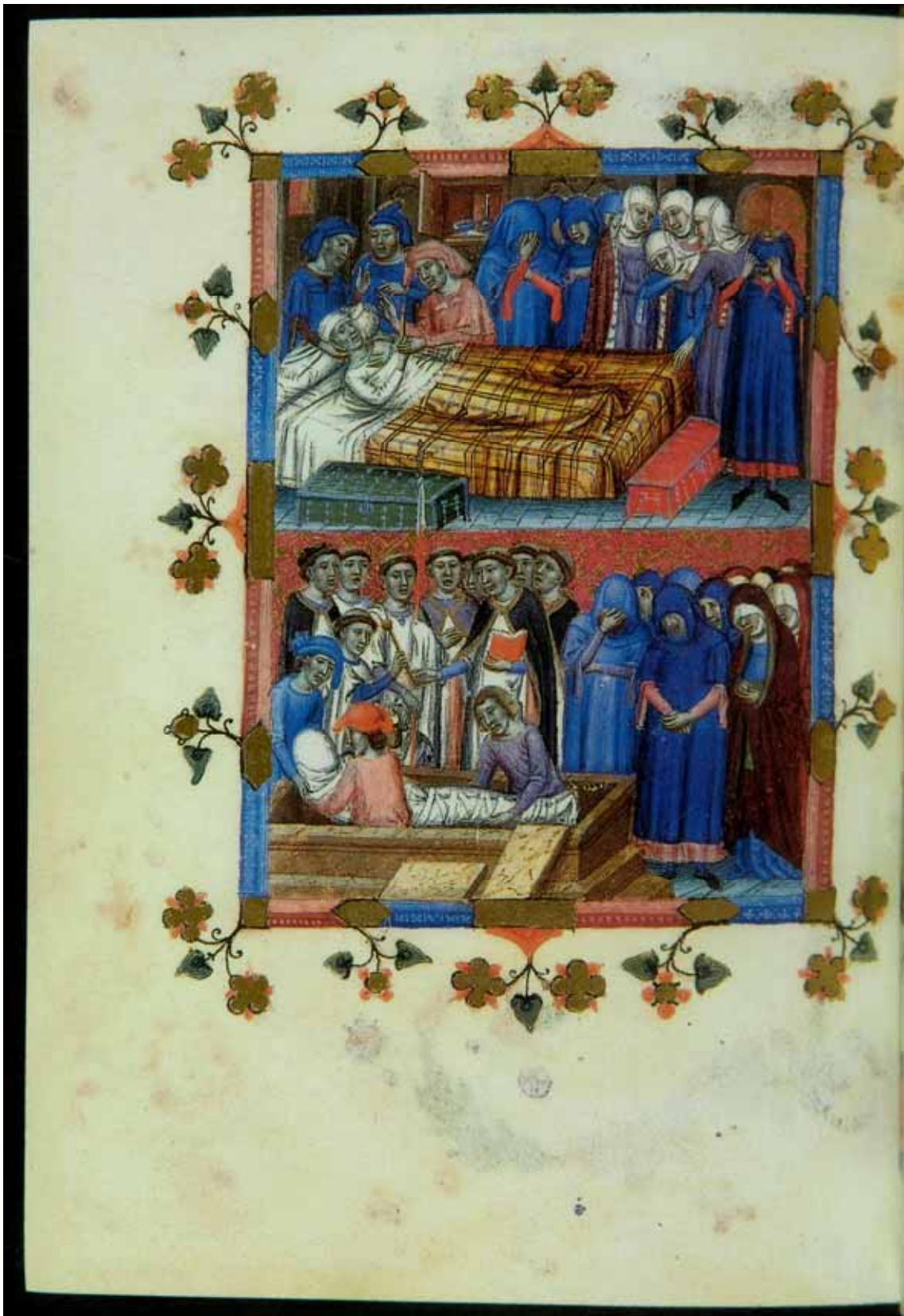


Fig. 191. *Llibre d'Hores de Maria de Navarra. Exèquies.* Barcelona, Biblioteca de Catalunya, fol. 301v.



Fig. 192. *Retaule de la Mare de Déu. Nativitat* (detall). Segona meitat del segle XIV. Barcelona, Museu Nacional d'Art de Catalunya.



Fig. 193. *Llibre Verd. Pere el Catòlic*. Barcelona, Arxiu Històric de la Ciutat, fol. 70r.



Fig. 194. *LLibre Verd de Barcelona. Jurament de vassallatge a Jaume II.* Barcelona, Arxiu Històric de la Ciutat, fol. 49r.



Fig. 195. *LLibre Verd de Barcelona. Jaume II presidint les corts.* Barcelona, Arxiu Històric de la Ciutat, fol. 102r.



Fig. 196. *Retaule de la Passió. Jesús davant d'Herodes (detall).* Bernat Saulet. 1341-1342. Vic, Museu Episcopal.



Fig. 197. *Retaule de la Santíssima Trinitat i del Corpus Christi. El pas del Santíssim Sagrament sota pal·li celebrant el Corpus Christi.* Guillem Seguer (atr.). c. 1340-1350. Barcelona, Museu Nacional d'Art de Catalunya.



Fig. 198. *Llibre d'Hores de Maria de Navarra. Zacaries escriu el nom de Sant Joan Baptista.* Barcelona, Biblioteca de Catalunya, fol.143.



Fig. 199. *Llibre d'Hores de Maria de Navarra. Sepulcre de Sant Lluís de França.*
 Barcelona, Biblioteca de Catalunya, fol. 196v.



Fig. 200. *Sepulcro del mercader Berenguer de Castellort* (mort el 1389). Bartomeu de Rubió (taller). Cervera, església de Santa Maria.



Fig. 201. *Judici Final* (detall). Nardo i Andrea di Cione Orcagna. c. 1350. Florència, Santa Maria Novella, capella Strozzi.



Fig. 202. *Il Beato Agostino Novello* (detall). Simone Martini. Segle XIV. Siena, Pinacoteca Nazionale.



Fig. 203 . *Usatges. Caplletra.* Ramon Ferrer. Segle XIV. Barcelona, Arxiu Històric de la Ciutat de Barcelona, fol. 41.



Fig. 204. *Ploraner.* Procedent de Poblet. Berlín, Staatliche Museem.



Fig. 205. *Llibre Verd de Barcelona. Rei entronitzat.* Barcelona, Arxiu Històric de la Ciutat, fol. 239.



Fig. 206. *Llibre Verd de Barcelona. Rei entronitzat.* Barcelona, Arxiu Històric de la Ciutat, fol. 94v.



Fig. 207. Llibre Verd de Barcelona. Figura de rei presideint les corts i caplletra amb figura d'un escrivà. Barcelona, Arxiu Històric de la Ciutat, fol. 204v.



Fig. 208. *Llibre Verd de Barcelona. Jaume I presideix les corts.* Barcelona, Arxiu Històric de la Ciutat, fol. 74v.



Fig. 209. *Llibre Verd de Barcelona. Figura d'home llegint.* Barcelona, Arxiu Històric de la Ciutat, fol. 149v.



Fig. 210. *Llibre Verd de Barcelona*. Caplletra amb figura masculina. Barcelona, Arxiu Històric de la Ciutat, fol. 26r.



Fig. 211. *Al·legoria del Bon Govern.* Ambrosio Lorenzetti. 1338-1340. Siena, Palazzo Pubblico.



Fig. 212. *Retaule de Sant Bartomeu* (detall de la taula central). Mestre de Santa Coloma de Queralt. 1350-1375. Tarragona, Museo Diocesà.

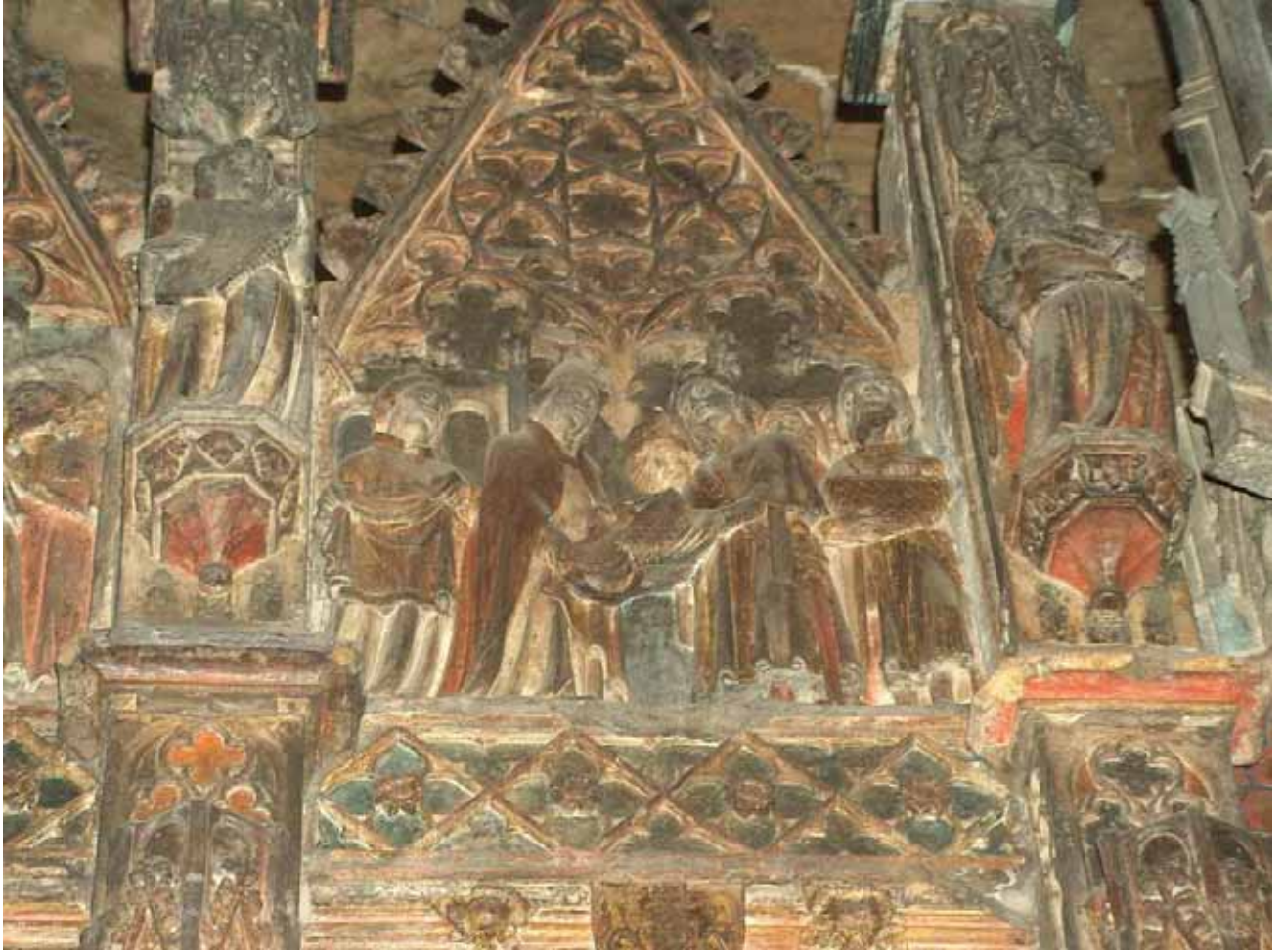


Fig. 213. *Retaule de Sant Llorenç* (detall). Bartomeu de Rubió. c. 1360-1377. Lleida, església parroquial de Sant Llorenç.



Fig. 214. *Sepulcre de Ramon Serra el Vell* (detall). Pere Moragues (atr.). c. 1355.
Cervera, església de Santa Maria.



Fig. 215. *Sepulcre de Ramon Serra el Major* (detall). Jordi de Déu. c. 1378-1382. Cervera, església de Santa Maria.



Fig. 216. *Epifania* (detall). Segle XIV. Barcelona, Museu Nacional d'Art de Catalunya.



Fig. 217. *Retaule de la Santíssima Trinitat i del Corpus Christi. La Comunió miraculosa del moribund.* Guillem Seguer (atr.). c. 1340-1350. Barcelona, Museu Nacional d'Art de Catalunya.



Fig. 218. *Retaule de la Santíssima Trinitat i del Corpus Christi. Fals cristià que assisteix a missa.* Guillem Seguer (atr.). c. 1340-1350. Barcelona, Museu Nacional d'Art de Catalunya.



Fig. 219. *Ploraner*. Segle XIV. París, Museu del Louvre.



Fig. 220. *Ploraner*. Segle XIV. París, Museu del Louvre.



Fig. 221. *Ploraner*. Segle XIV. Berlín, Staatliche Museen.



Fig. 222. *Ploraner*. Segle XIV. Barcelona, Museu Nacional d'Art de Catalunya.



Fig. 223. *Ploraner*. Jaume Cascalls. Segle XIV. Poblet, museu del monestir.
Fig. 224. *Ploraner*. Jaume Cascalls. Segle XIV. Poblet, museu del monestir.



Fig. 225 . *Ploraner.* Pere Seguer. Segle XIV. Barcelona, Museo Marés.



Fig. 226. *Sepulcre de Ramon Serra el Vell* (detall). Pere Moragues (atr.). c. 1355. Cervera, església de Santa Maria.



Fig. 227. *Sepulcre de Ramon Serra el Vell* (detall de la figura jacent). Pere Moragues (atr.). c. 1355. Cervera, església de Santa Maria.



Fig. 228. *Sepulcre de Ramon Serra el Major* (detall). Jordi de Déu. c. 1378-1382. Cervera, església de Santa Maria.



Fig. 229. *Sepulcre de Ramon Serra el Major* (detall de la figura jaçant). Jordi de Déu. c. 1378-1238. Cervera, església de Santa Maria.



Fig. 230. *Llibre d'Hores de Maria de Navarra. Sant Lluís transportant a un malalt.*
Barcelona, Biblioteca de Catalunya, fol. 190.



Fig. 231. *Retaule Major. Epifania.* Mestre Bartomeu. c. 1325. Girona, Seu.



Fig. 232. Llibre Verd de Barcelona. Caplletra amb figura masculina que desplega un pergami. Barcelona, Arxiu Històric de la Ciutat, fol. 214.



Fig. 233. *Llibre d'Hores de Maria de Navarra. Mes d'abril.* Barcelona, Biblioteca de Catalunya, fol. 4



Fig. 26. Llibre Verd, foli 49r. *Rei caçador*.



Fig. 27. Llibre Verd, foli 77r. *Jaume I, ennat*.



Fig. 28. Llibre Verd, foli 88r. *Pere el Gran*.



Fig. 29. Llibre Verd, foli 109r. *Jaume II sobre atlans*.

Fig. 234. *Llibre Verd de Barcelona. Rei caçador*. Barcelona, Arxiu Històric de la Ciutat, fol. 49r.



Fig. 235. *Cambra del Cèrvol. Caça amb falcó.* Segle XIV. Avinyó, Palau dels Papes.



Fig. 236. *Cambra del Cèrvol. Caça amb fura.* Segle XIV. Avinyó, Palau dels Pap



Fig. 237. *Cambra del Cèrvol. Buscador de nius.* Segle XIX. Avinyó, Palau dels Papes.



Fig. 238. *Cambra del Cèrvol. Buscador de nius.* Segle XIV. Avinyó, Palau dels Papes.



Fig. 239. *Falconer amb ocell.* Segle XIV. Lyon, Musée des Tissus.



Fig. 240. *Falconer amb dama.* Segle XIV. Lyon, Musée des Tissus.



Fig. 241. *Caçadors*. Segle XIV. Siena, Palazzo Restaurazione.



Fig. 242. *Caçadors* (detall). Segle XIV. Siena, Palazzo Restaurazione.



Fig. 243 *Dos homes treballant la terra*. Siena, Palazzo Restaurazione.



Fig. 244. *Dos monjos*. Segle XIV. Siena, Palazzo Restaurazine.



Fig. 245. *Monestir* (detall). Segle XIV. Siena, Palazzo Restaurazine.



Fig. 246. *Sant Julià*. Segle XIV. Florència. Església d'Orsanmichele.



Fig. 247. *Llibre Verd de Barcelona*. Caplletra amb figures d'un rei i d'un escrivà.
Barcelona, Arxiu Històric de la Ciutat, fol. 262.



Fig. 248. *Llibre Verd de Barcelona. Caplletra amb la figura del rei Pere el Cerimoniós.*
Barcelona, Arxiu Històric de la Ciutat, fol. 344r.



Fig. 249. *Miniatura d'un tractat venecià. Segle XIV. Venècia, Biblioteca Marciana.*



Fig. 250. *Retaule de la Mare de Déu. Epifania (detall).* Jaume Cascalls. c. 1346.
Cornellà de Conflent, canonica augustiniana de Santa Maria.



Fig. 251. *Josep d'Arimatea*. c. 1330. Barcelona. Fundación Francisco Godia.



Fig. 252. *La Haggada d'or. Maria i les dones amb instruments.* BLi , ms.Add.27210, fol. 15.



Fig. 253. *Llibre dels feyts del rei en Jacme. Caplletra amb figura de rei.* Barcelona, Biblioteca de la Universitat de Barcelona, fol. 159 v.



Fig. 254. *Llibre dels feyts del rei en Jacme. Caplletra amb figura de rei.* Barcelona, Biblioteca de la Universitat de Barcelona, fol. 134.



Fig. 255. *Llibre Verd de Barcelona. Caplletra.* Barcelona, Arxiu Històric de la Ciutat, fol. 36v.



Fig. 256. *Llibre dels feyts del rei en Jacme. Jaume I i el navilier Pere Martell abans de la conquesta de Mallorca.* Barcelona, Biblioteca de la Universitat de Barcelona.



Fig.257. *Pintures murals procedents del Palau Caldes. Les Corts de Barcelona. Segle XIII. Barcelona, Museu Nacional d'Art de Catalunya.*



Fig. 258. *Sostre enteixinat i pintat. Jugadors de jaquet.* Segle XIII. Barcelona, Museu Nacional d'Art de Catalunya.



Fig. 259. *Tauleta de sostre pintada.* Segle XIII. Palau Berenguer d'Aguilar del carrer Montcada. Barcelona, Museu Nacional d'Art de Catalunya.



Fig. 260. *Tauleta de sostre pintada.* Segle XIII. Palau Berenguer d'Aguilar del carrer Montcada. Barcelona, Museu Nacional d'Art de Catalunya.



Fig. 261. *Capitell amb dona pentinant-se i parella d'amants.* Església de Santa Maria de l'Estany. Bages.



Fig. 262. *Sepulcre. Figures jacents de les familes de Montagut i Ça Terra. Segle XIV. Tarragona, Museu Diocesà.*



Fig. 263. *Sepulcre. Figures jacents de les familes Montagut i Ça Terra (detall). Segle XIV. Tarragona, Museu Diocesà.*

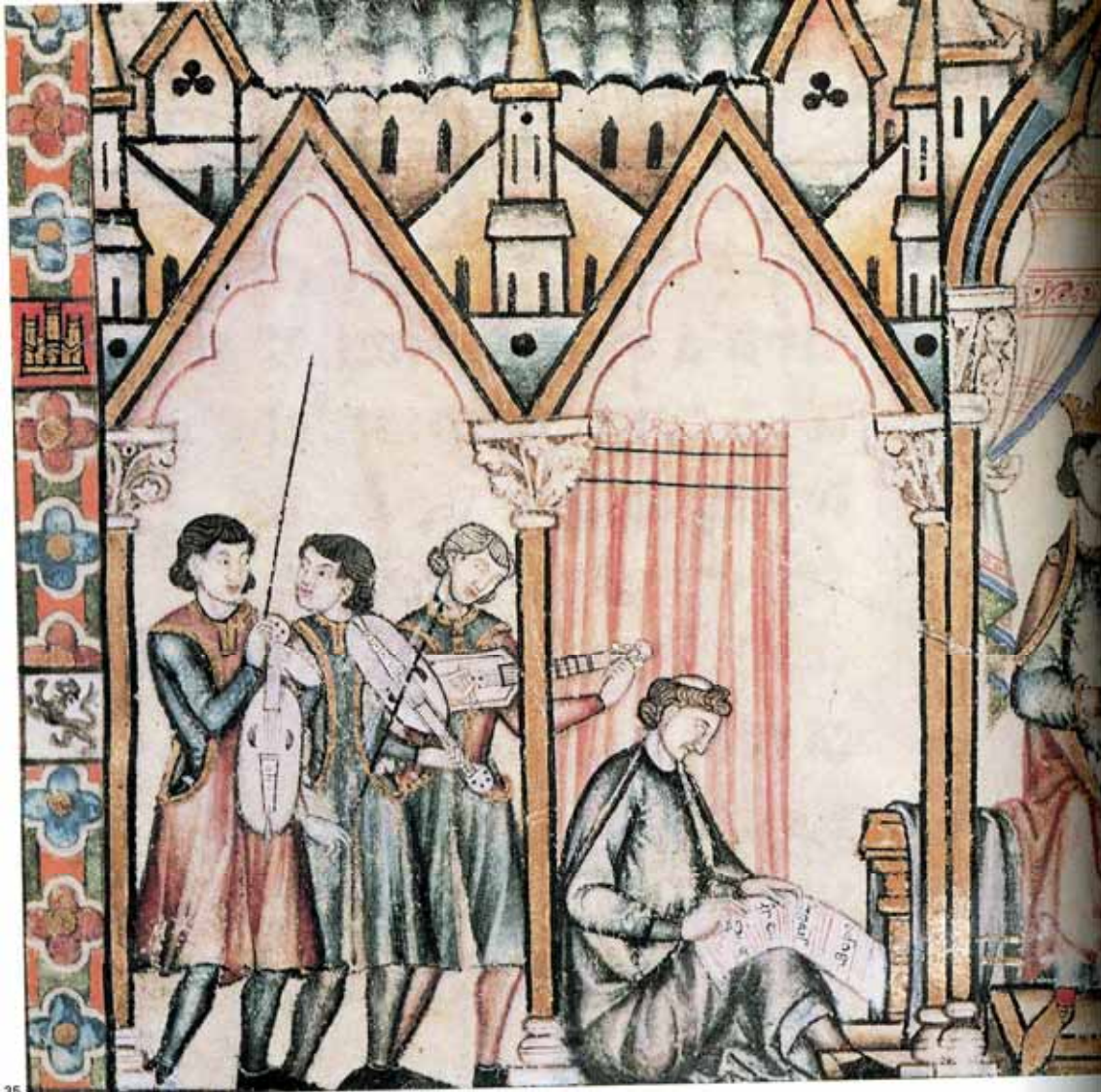


Fig. 264. *Cantigas de Santa María d'Alfons X. Músics.* (Códice Rico). San Lorenzo de El Escorial, Biblioteca del Monestir, fol. 256.



Fig. 265. *Cantigas de Santa Maria d'Alfons X. Músics* (detall). San Lorenzo de El Escorial, Biblioteca del Monestir, fol. 256.



Fig. 266. *Cantigas de Santa Maria d'Alfons X.* San Lorenzo de El Escorial, església del Monestir. Cant. XLIV.



Fig. 267. Libro del Ajedrez, Dados y Tablas. Joc de "Half Hazard". San Lorenzo de El Escorial, Biblioteca del Monestir, foli 70r.



Fig. 268. Libro del Ajedrez, Dados y Tablas. Joc de "Raised Hazard". San Lorenzo de El Escorial, Biblioteca del Monestir, fol. 70v.



Fig. 269. *Libro del Ajedrez, Dados y Tablas. Joc "Guirguesca"*. San Lorenzo de El Escorial, Biblioteca del Monestir, fol. 71r.



Fig. 270. *Libro del Ajedrez, Dados y Tablas. Joc de "Panquist"*. San Lorenzo de El Escorial, Biblioteca del Monestir, fol. 69r.

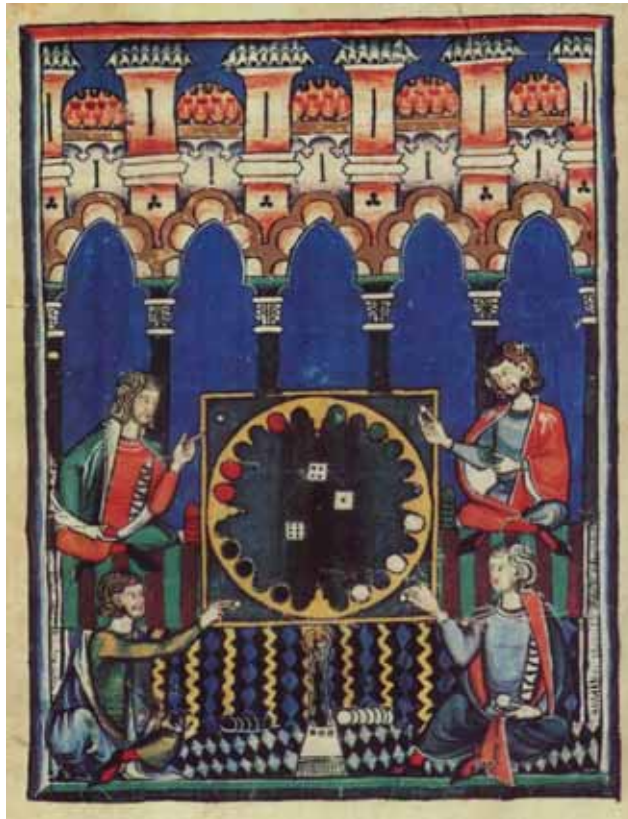


Fig. 271. *Libro del Ajedrez, Dados y Tablas*. San Lorenzo de El Escorial, Biblioteca del Monestir, fol. 89 v.



Fig. 272. *Libro del Ajedrez, Dados y Tablas*. San Lorenzo de El Escorial, Biblioteca del Monestir, fol. 92 r.