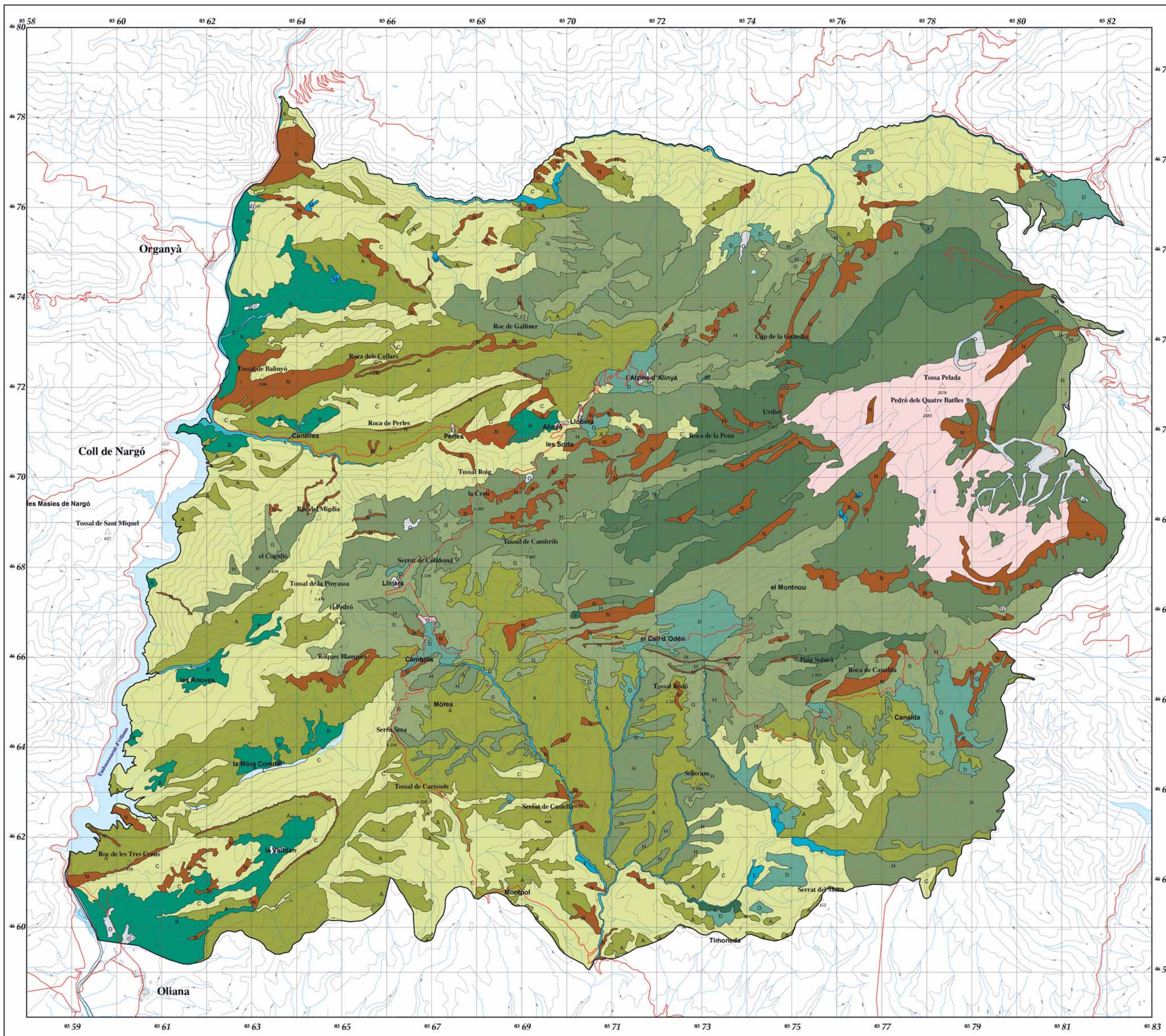


**Flora i vegetació del territori comprès
entre el riu Segre i el Port del Comte
(Prepirineus catalans, Lleida)**



Joan Devis Ortega

Setembre - 2006



- ### VEGETACIÓ ZONAL
- Estatge basal**
- A. Carrascars: *Quercetum rotundifoliae buxetosum sempervirentis*
- Estatge submontà**
- B. Bosc submediterrani de roure valencià i roure subpirinenc (*Quercus faginea* i *Q. subpyrenaica*): *Viola wilkonnii-Quercetum fagineae*
 - C. Bosc submediterrani de pinassa (*Pinus nigra* subsp. *salzmannii*): *Lonicera xylostei-Pinetum salzmannii*
 - D. Bosc submediterrani de roure martinenc i roure subpirinenc (*Quercus pubescens* i *Q. subpyrenaica*): *Buxo sempervirentis-Quercetum pubescentis typicum*
 - E. Talleda: *Poa nemoralis-Tilietum platyphylli*
 - F. Teixeda: *Saricula europaea-Taxetum baccatae*
- Estatge montà**
- G. Bosc montà de pi roig (*Pinus sylvestris*) calcícola i xeròfil: *Primula columnae-Pinetum sylvestris teucrietosum catalaunicum*
 - H. Boscos montans de pi roig (*Pinus sylvestris*) calcícoles i mesòfils: *Primula columnae-Pinetum sylvestris typicum* (localment *Polygala calcareae-Pinetum catalaunicum*)
- Estatge subalpi**
- I. Bosc subalpi de pi negre (*Pinus uncinata*) calcícola i xeròfil: *Cytisus oromediterranei-Arcostaphyllum usvae-urali*
 - J. Bosc subalpi de pi negre (*Pinus uncinata*) calcícola i mesoxeròfil: *Pulsatilla tortuosa-Pinetum uncinatae* i aïns.
- Prats i pastures d'alta muntanya**
- K. Mosaïc de prats xeròfils d'ussona (*Festuca scoparia*) i pastures mesòfils: *Festucion scopariae* i *Bromion erecti*
- ### VEGETACIÓ AZONAL
- Vegetació higròfila**
- L. Boscos mixtos de ribera i sargans: *Populus albae* i *Salicion triandro-neotrichae*
 - M. Jonqueres, herbassars higròfils i molleses basòfiles de muntanya: *Molinio-Holoschoerion*, *Molinio coeruleae*, *Caricion davallianae*
- Vegetació d'ambients rocosos o pedregosos**
- N. Vegetació calcícola de roques, tarteres i vessants aixaragallats: *Potentilla caulescens*, *Thlaspietalia rotundifolii*
- ÀREES SENSE VEGETACIÓ (O GAIREBÉ)**
- O. Pobles, pedreres, explotacions mineres, ...

MAPA DE VEGETACIÓ POTENCIAL DEL TERRITORI COMPRES ENTRE EL RIU SEGRE I EL PORT DEL COMTE (Prepirineus catalans, Lleida)

Fonts d'informació

Base temàtica: Realitzada a partir del mapa de vegetació actual 1:50.000, del territori comprès entre el riu Segre i el Port del Comte.

Base cartogràfica: Extreta de la base cartogràfica 1:50.000 del ICC

UNIVERSITAT DE BARCELONA

Escala 1:50.000

Autor: Joan Devis i Ortega

Setembre - 2006