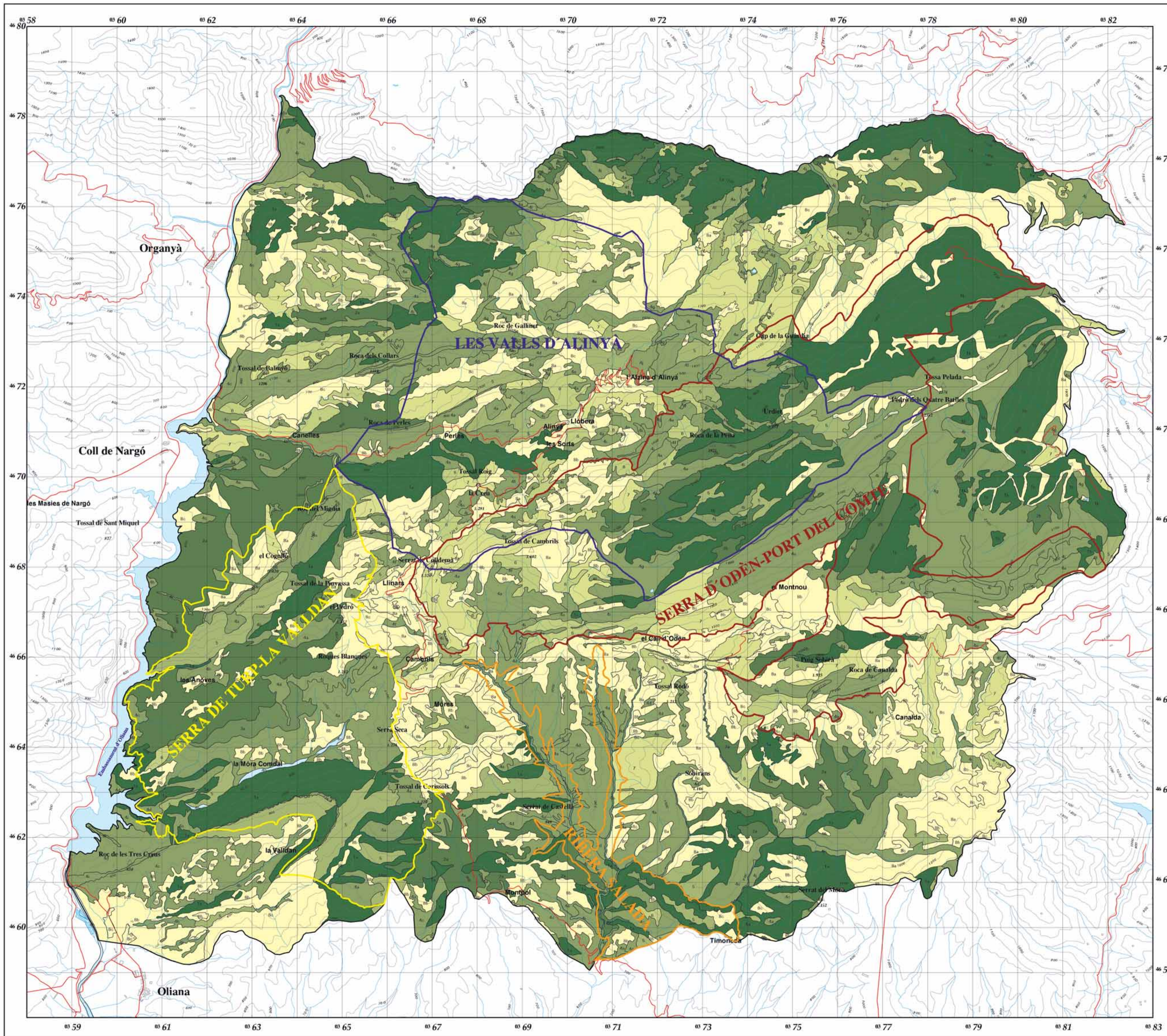


**Flora i vegetació del territori comprès
entre el riu Segre i el Port del Comte
(Prepirineus catalans, Lleida)**



Joan Devis Ortega

Setembre - 2006



ÀREES D'INTERÈS PRIORITARI

- 1. Àrees totalment, o quasi bé totalment, recobertes per hàbitats d'interès prioritari
 - 1a. Boscos de pinassa del Llobregó *xylostei-Pinetum salzmannii*
 - 1b. Boscos de pi negre del *Pulsatilla fontqueri-Pinetum uncinatae*, i afins
 - 1c. Teixides ibèriques de *Sarcocolla europaea-Taxetum baocatae*
 - 1d. Vernedes del *Aino glutinosae-Equisetum hymale*
- 2. Àrees recobertes sobretot per hàbitats d'interès prioritari, que formen complexides o mosaics amb altres hàbitats d'interès
 - 2a. Complexides i mosaics de boscos de pinassa (*Lonicera xylostei-Pinetum salzmannii*)
 - 2b. Complexides i mosaics de boscos de pi negre (*Pulsatilla fontqueri-Pinetum uncinatae*), i afins

ÀREES D'INTERÈS LOCAL

- 3. Àrees que presenten hàbitats d'interès local
 - 3a. *Petrocoptis monticola-Artichinetum molle*
 - 3b. *Aquilegia hirsutissima-Xatardetum scabrae*
 - 3c. *Epipactis palustris-Molinietum coeruleae*
 - 3d. *Cnicetum cavillanae*

ÀREES D'INTERÈS COMUNITARI

- 4. Àrees totalment, o quasi bé totalment, recobertes per hàbitats d'interès comunitari
 - 4a. Carrascars del *Quercetum rotundifoliae-buxetosum sempervirentis*
 - 4b. Roureda de roure valencià i roure subpirinenc (*Quercus faginea* i *Q. subpyrenaica*) del *Viola wilkommii-Quercetum fagineae*
 - 4c. Pinedes de pinassa (*Pinus rigida* subsp. *salzmannii*) sense sotabosc forestal
 - 4d. Savineses del *Buxo sempervirentis-Juniperetum phoeniceae*
 - 4e. Boledes del *Rhamnus saxatilis-Buxetum sempervirentis*
 - 4f. Pastures montanes de les aliances *Genization lobellii* i *Xerobromion erecti*
 - 4g. Pastures montanes i d'alta muntanya de les aliances *Bromion erecti* i *Festucion scopariae*
 - 4h. Boscos de ribera (sargars, pollancredes, ...) i odolars
 - 4i. Vegetació d'àrees rocoses o pedregoses
 - 4j. Altres hàbitats
- 5. Àrees recobertes per complexides o mosaics amb dominància d'hàbitats d'interès, que presenten localment altres hàbitats no declarats d'interès comunitari
- 6. Àrees que presenten complexides o mosaics formats per hàbitats d'interès, habitualment codominants amb altres hàbitats no declarats d'interès comunitari
- 7. Àrees amb presència local d'hàbitats d'interès comunitari

ÀREES SENSE HÀBITATS D'INTERÈS

- 8. Àrees que no presenten hàbitats d'interès, o els presenten en proporcions irrelevantes
 - 8a. Boscos i pinedes de pi roig
 - 8b. Àrees de cultius o conreus abandonats
 - 8c. Festa de comunitats

MAPA D'HÀBITATS D'INTERÈS DEL TERRITORI COMPRES ENTRE EL RIU SEGRE I EL PORT DEL COMTE (Prepirineus catalans, Lleida)

Fons d'informació
 Base temàtica: Realitzada a partir del mapa de vegetació actual 1:50.000, del territori comprès entre el riu Segre i el Port del Comte.
 Base cartogràfica: Extreta de la base cartogràfica 1:50.000 del ICC



Escala 1:50.000
 0 1 2 3 4 5 km

Autor: Joan Devis i Ortega
 Setembre - 2006