

DATOS ESTADÍSTICOS

DEL

CURSO DE 1867 Á 1868.

Distrito universitario de Barcelona.

UNIVERSIDAD DE

Cuadro de los alumnos matriculados

FACULTADSE.	ASIGNATURAS.	Matriculados.
FILOSOFÍA Y LETRAS.	1. ^{er} año.	12
	2. ^o año.	24
	3. ^{er} año.	4
	4. ^o año.	24
	5. ^o año.	5
	Asignaturas sueltas..	95
	TOTALES.	164
CIENCIAS.	1. ^{er} año.	18
	2. ^o año.	10
	3. ^{er} año.	23
	4. ^o año.	1
	Asignaturas sueltas..	320
	TOTALES.	372
FARMACIA.	Año 1. ^o	123
	Id. 2. ^o	39
	Id. 3. ^o	33
	Id. 4. ^o	26
	TOTALES.	221

(a) De los 320 están matriculados 208 para la ampliación de Medicina, 42 para la carrera naron varios de cursos anteriores.

Curso de 1867 á 1868.

BARCELONA.

y examinados en el expresado curso.

	Exámenes ordinarios.					Id. extraordinarios					Cursantes que no han sufrido examen.	TOTAL.	
	Sobresalientes.	Notablemente aprovechados.	Buenos.	Medianos.	Suspensos.	Sobresalientes.	Notablemente aprovechados.	Buenos.	Medianos.	Reprobados.		De los que han ganado curso.	De los que lo han perdido.
12	2	1	1	»	»	»	1	3	»	»	4	8	»
24	2	6	8	2	1	»	1	3	»	»	1	23	»
4	2	»	»	1	»	»	»	1	»	»	»	4	»
24	2	1	3	2	»	»	»	1	»	»	15	9	»
5	2	»	»	»	»	»	»	»	»	»	3	2	»
95	10	14	18	22	7	»	3	7	13	1	»	94	1
164	20	22	30	27	8	»	5	15	13	1	23	140	1
18	»	»	7	2	3	»	2	»	2	»	3	15	»
10	3	»	5	1	»	»	»	»	»	»	1	9	»
23	2	4	5	1	»	»	1	2	1	»	7	16	»
1	»	»	1	»	»	»	»	»	»	»	»	1	»
320	2	9	44	89	22	»	2	18	191	2	20	355	2
372	7	13	62	93	25	»	5	22	194	2	31	396	2
123	1	7	19	32	17	»	»	2	23	13	26	84	13
39	3	4	6	11	2	»	1	1	7	»	15	24	»
33	3	5	9	7	3	»	»	2	6	»	9	24	»
26	1	5	4	7	»	1	»	1	4	3	»	23	3
221	8	21	38	57	22	1	1	6	40	16	50	155	16

de Ingenieros industriales, 9 para la de Arquitectura, y 61 sin carácter académico. Se exami-

FACULTADES.	ASIGNATURAS.	Matriculados.
MEDICINA.	Año 1.º	245
	2.º	141
	3.º	55
	4.º	63
	5.º	39
	6.º	40
	Facultativos de segunda clase.	205
TOTALES.		788

DERECHO.	Año 1.º	100
	2.º	142
	3.º	64
	4.º	71
	5.º	60
	6.º	51
	Instituciones de Hacienda.	3
Derecho político de los principales Estados y mercantil etc.	15	
Asignaturas sueltas.	14	
TOTALES.		520

NOTARIADO..	Año 1.º	37
	2.º	42
TOTALES.		79

Matechados

45
41
55
63
39
40
05
38

Exámenes ordinarios.					Id. extraordinarios.					Cursantes que no han sufrido examen.	TOTAL.	
Sobresalientes.	Notablemente aprovechados	Buenos.	Medianos.	Suspensos.	Sobresalientes.	Notablemente aprovechados.	Buenos.	Medianos.	Reprobados.		De los que han ganado curso.	De los que lo han perdido.
26	37	61	40	16	3	1	6	15	7	49	189	7
8	21	36	41	8	»	»	1	8	»	26	115	»
9	7	10	15	»	»	»	2	8	»	4	51	»
3	16	33	4	»	»	»	1	1	»	5	58	»
4	4	8	17	»	»	»	»	1	»	5	34	»
9	6	12	5	»	»	»	»	»	»	8	32	»
»	1	6	3	3	»	1	31	96	»	67	138	»
59	92	166	125	27	3	2	41	129	7	164	617	7

00
12
34
71
50
41
3
5
4
0

11	19	21	15	10	1	2	7	11	2	9	89	2
12	15	32	26	19	2	3	8	18	7	19	116	7
7	10	17	9	2	1	2	4	8	1	5	58	1
5	8	22	16	6	»	»	4	6	»	10	61	»
15	8	7	4	2	»	2	4	2	»	18	42	»
11	14	7	9	3	»	»	»	3	»	7	44	»
1	2	»	»	»	»	»	»	»	»	»	3	»
1	5	4	5	»	»	»	»	»	»	»	15	»
1	2	5	»	1	1	»	3	1	»	1	13	»
64	83	115	84	43	5	9	30	49	10	69	441	10

7
2
9

1	6	8	7	4	1	2	1	1	3	7	27	3
4	8	7	11	4	»	2	1	1	3	5	34	3
5	14	16	18	8	1	4	2	2	6	12	51	6

RESÚMEN DEL NÚMERO DE ALUMNOS

(a)	En Derecho.	
	En Medicina.	
	En Farmacia.	
(b)	En Filosofía y Letras.	
(c)	En Ciencias.	
	En Notariado.	

Se reducen de esta suma por estar matriculados en dos
Número líquido de matriculados.

- (a) De los 458 matriculados en la Facultad de derecho 22 lo
- (b) En los 72 matriculados en Filosofía y Letras no van ratura española y Literatura latina.
- (c) De los 143 matriculados en la Facultad de Ciencias 34 41 como prácticos en el arte de curar estudian privadamente para

MATRICULADOS EN ESTA UNIVERSIDAD.

.	458
.	753
.	213
.	72
.	143
.	78
	<hr/>
	1717
facultades ó carreras.	109
	<hr/>
.	1608
	<hr/>

están en las secciones del civil y canónico y del administrativo. comprendidos los que cursan en derecho las asignaturas de Lite- cursan en la de Medicina, 12 para ingresar en carreras especiales, y Facultativos de segunda clase.

ESCUELA DE INGENIEROS

ASIGNATURAS	Matriculados.
Estereotomía.	19
Física industrial (1. ^{er} curso).	8
Física industrial (2. ^o curso).	23
Mecánica industrial.	12
Construcciones industriales.	18
Nociones de Economía política y legislación industrial.	19
Máquinas 1. ^{er} curso, construcción de máquinas.	14
Máquinas 2. ^o curso, máquinas de vapor.	20
Tecnología, Artes mecánicas é industrias varias.	20
Análisis químico.	23
Química inorgánica aplicada.	10
Química orgánica aplicada.	4
Tintorería y Artes cerámicas.	5
Dibujo industrial.	10
Dibujo de proyectos 1. ^{er} curso mecánico.	6
Idem idem químico.	2
Idem 2. ^o id. mecánico.	22
Idem idem químico.	4
Idem 3. ^{er} id. mecánico.	19
Idem idem químico.	6
Taquiografía.	8
TOTALES.	272

RESÚMEN DEL NÚMERO DE ALUMNOS

Enseñanza de ingenieros.	:
Taquiografía.	:
TOTAL.	:

INDUSTRIALES DE BARCELONA.

Exámenes ordinarios.					Id. extraordinarios					Cursantes que no han sufrido examen...	TOTAL.	
Sobresalientes.	Notablemente aprovechados.	Buenos.	Aprobados.	Suspensos.	Sobresalientes.	Notablemente aprovechados.	Buenos.	Aprobados.	Reprobados.		De los que han ganado curso.	De los que lo han perdido.
»	3	3	3	3	»	»	»	4	»	6	13	6
»	1	3	2	»	»	»	»	»	»	2	6	2
»	4	4	3	2	»	»	»	4	1	6	16	7
»	4	»	2	1	»	»	»	»	»	6	6	6
»	2	1	6	6	»	»	»	2	1	6	11	7
»	2	2	10	»	»	»	»	1	»	6	17	2
»	3	4	4	»	»	»	»	1	»	2	12	2
»	2	6	4	»	»	»	»	1	»	4	16	4
»	3	7	7	»	»	»	»	1	»	2	18	2
»	3	1	»	»	»	»	»	»	»	19	4	19
»	»	2	1	»	»	»	»	1	»	6	4	6
»	1	1	2	»	»	»	»	»	»	»	4	»
»	1	»	1	»	»	»	»	»	»	3	2	3
»	1	1	6	»	»	»	»	»	»	4	9	1
»	1	1	3	»	»	»	»	»	»	1	5	1
»	»	»	1	»	»	»	»	»	»	1	1	1
»	3	5	8	1	»	»	»	»	»	1	21	1
»	»	2	»	»	»	»	1	»	1	»	3	5
»	2	4	9	»	»	»	1	»	»	3	16	3
»	»	1	3	»	»	»	»	»	»	2	4	2
»	»	»	»	»	»	»	»	»	»	8	»	8
11	37	48	75	13	»	»	2	15	3	81	188	88

MATRICULADOS EN ESTE ESTABLECIMIENTO.

.....	81
.....	7
.....	<u>88</u>

ESCUELA ESPECIAL DE BELLAS

ENSEÑANZA DE PINTURA,

ASIGNATURAS.		Matriculados.
Dibujo del antiguo y ropajes..		84
Dibujo del natural.		24
Colorido y com- (Seccion de colorido.		18
posicion.	(Idem de composicion.	18
	(Copia del antiguo.	21
Escultura.	(Copia del natural.	21
	(Composicion.	21
Paisaje.	(Copia de estampa.	45
	(Copia del natural.	4
Grabado en dulce.		10
Anatomía pictórica.		20
Perspectiva.		25
Historia de las Bellas Artes.		20
TOTALES.		331

ENSEÑANZA DE MAESTROS DE OBRAS,

Topografía.	48	
Geometría descriptiva.	50	
Mecánica.	73	
Construcción.	66	
Composición.	39	
Parte legal.	36	
TOTALES.		312

RESÚMEN DEL NÚMERO DE MATRICULADOS

Enseñanza de Pintura, Escultura y Grabado.	331
Idem de Maestros de obras, Aparejadores y Agrimensores.	312
TOTAL.	643

ARTES DE BARCELONA.

ESCULTURA Y GRABADO.

Exámenes ordinarios.					Id. extraordinarios.					Cursantes que no han sufrido examen.	TOTAL.	
Sobresalientes.	Notablemente aprovechados.	Buenos.	Medianos.	Suspensos.	Sobresalientes.	Notablemente aprovechados.	Buenos.	Medianos.	Reprobados.		De los que han ganado curso.	De los que lo han perdido.
5	4	3	7	»	»	»	»	»	»	»	»	
»	»	»	»	»	»	»	»	»	»	»	»	
»	»	1	»	»	»	»	»	»	»	»	»	
»	»	»	»	»	»	»	»	»	»	»	»	
»	»	»	»	»	»	»	»	»	»	»	»	
»	»	»	»	»	»	»	»	»	»	»	»	
»	»	»	»	»	»	»	»	»	»	»	»	
»	2	1	»	»	»	»	»	»	»	»	»	
2	»	»	»	»	»	»	»	»	»	»	»	
»	»	»	»	»	»	»	»	»	»	»	»	
3	3	»	»	»	»	»	»	»	»	7	6	
2	1	1	1	1	»	»	»	»	»	11	6	
4	2	3	»	»	1	»	»	»	»	3	10	
16	12	9	8	1	1	»	»	»	»	21	22	

APAREJADORES Y AGRIMENSORES.

4	4	9	9	»	»	1	1	10	»	2	38	8
5	7	14	10	4	»	1	»	2	3	3	39	8
7	7	17	21	»	»	»	3	9	»	1	64	8
6	8	20	10	»	»	»	5	7	»	2	56	8
7	10	10	3	»	»	»	»	6	»	1	36	2
5	6	10	8	»	»	»	»	5	»	»	34	2
34	42	80	61	4	»	2	9	39	3	9	267	36

EN ESTAS ENSEÑANZAS.

.....	117
.....	162
.....	<u>279</u>

En la Escuela.

ASIGNATURAS.	Matriculados:	Exámenes ordinarios.					Id. extraordinarios.					TOTAL.			
		Sobresalientes.	Notablemente aprovechados.	Buenos.	Medianos.	Suspensos.	Sobresalientes.	Notablemente aprovechados	Buenos.	Medianos.	Reprobados.	Cursantes que no han sufrido examen.	TOTAL.		
													De los que han ganado curso.	De los que lo han perdido.	
Dibujo lineal.	1.º curso	141	5	4	9	2	»	1	»	1	»	»	81	22	38
	2.º curso	38	3	2	3	1	3	»	»	»	2	»	20	14	4
Dibujo de adorno	Seccion policroma	55	»	»	»	»	»	»	»	»	»	»	»	»	»
	Idem plástica . . .	87	»	»	»	»	»	»	»	»	»	»	»	»	»
Dibujo de figura	1.ª seccion	224	2	2	12	64	»	»	»	»	»	»	»	»	»
	2.ª idem	106	»	»	10	45	»	»	»	»	»	»	»	»	»
	3.ª idem	130	»	»	1	33	»	»	»	»	»	»	»	»	»
	4.ª idem	54	»	»	2	25	»	»	»	»	»	»	»	»	»
		835	10	8	37	170	3	1	»	1	2	»	101	36	42

RESÚMEN DEL NÚMERO DE MATRICULADOS

En la Escuela.

En la Enseñanza doméstica.

TOTAL.

RESÚMEN TOTAL DE LOS MATRICULADOS EN LA

En las de Pintura, Escultura y Grabado, y

En la de aplicacion.

TOTAL GENERAL.

APLICACION.

Enseñanza doméstica.

Matriculados.	Exámenes ordinarios.					Id. extraordinarios.					Cursantes que no han sufrido examen.	TOTAL.	
	Sobresalientes.	Notablemente aprovechados.	Buenos.	Medianos.	Suspensos.	Sobresalientes.	Notablemente aprovechados.	Buenos.	Medianos.	Reprobados.		De los que han ganado curso.	De los que lo han perdido.
1	»	»	»	»	»	»	»	»	»	»	1	»	
1	»	»	»	»	»	»	»	»	1	»	1	»	
»	»	»	»	»	»	»	»	»	»	»	»	»	
»	»	»	»	»	»	»	»	»	»	»	»	»	
»	»	»	»	»	»	»	»	»	»	»	»	»	
»	»	»	»	»	»	»	»	»	»	»	»	»	
»	»	»	»	»	»	»	»	»	»	»	»	»	
2	»	»	»	»	»	»	»	»	1	»	1	»	

EN ESTA ENSEÑANZA DE APLICACION.

.....	616
.....	2
.....	<u>618</u>

ESCUELA, COMPRENDIDAS LAS TRES ENSEÑANZAS.

de Maestros de obras etc.	279
.	618
.	<u>897</u>

ESCUELAS

DE

ASIGNATURAS.		Matriculados.
Primer curso.		83
Segundo curso.		63
Tercer curso.		61
TOTALES.		207

DE

Matemáticas.	}	1. ^{er} AÑO.	10
Geografía.			
Dibujo lineal.			
Matemáticas.	}	2. ^o AÑO.	6
Complemento de Geografía.			
Dibujo geográfico y tipográfico.			
Cosmografía, pilotaje y maniobra.	}	3. ^{er} AÑO.	3
Física.			
Dibujo hidrográfico.			
TOTALES.			19

AS DE NÁUTICA.

DE BARCELONA.

Exámenes ordinarios.					Id. Extraordinarios.					Cursantes que no han sufrido examen	TOTAL.	
Sobresalientes.	Notablemente aprovechados.	Buenos.	Medianos.	Suspensos.	Sobresalientes.	Notablemente aprovechados.	buenos.	Medianos.	Reprobados.		Do los que han ganado curso.	Do los que lo han perdido.
1	7	11	14	16	1	2	5	18	3	4	59	20
1	6	10	9	9	»	1	4	26	2	2	57	4
1	3	13	23	9	»	»	2	13	1	4	55	2
3	16	34	46	34	1	3	11	57	6	10	171	26

DE MAHON.

2	1	1	»	»	»	»	»	»	»	»	6	»	»
2	»	3	»	»	»	»	»	»	»	1	»	»	»
1	»	1	1	»	»	»	»	»	»	»	12	7	»
5	1	5	1	»	»	»	»	»	»	7	12	7	»

ASIGNATURAS.		Matriculados
Aritmética y Algebra.	} 1. ^{er} AÑO.	25
Geografía.		
Dibujo lineal.		
Geometría y Trigonometría	} 2. ^o AÑO.	19
Complemento de Geografía : Cosmografía.		
Dibujo geográfico.		
Pilotaje y maniobra.	} 3. ^{er} AÑO.	12
Física.		
Dibujo hidrográfico.		
Alumnos de 2. ^o año que simultaneaban el estudio de Geografía correspondiente al primero.		3
Alumnos de 3. ^{er} año que simultaneaban los estu- dios de las asignaturas de Dibujo lineal y geo- gráfico, Geometría esférica y Cosmografía y Com- plemento de Geografía política.		3
TOTALES		62

RESÚMEN DEL NÚMERO DE ALUMNOS MATRICULADOS

En la de Barcelona.	
En la de Mahon.	
En la de Palma	
TOTAL	

PALMA.

Exámenes ordinarios.					Id extraordinarios.					Cursantes que no han sufrido examen...	TOTAL.	
Sobresalientes	Notablemente aprovechados.	Buenos. . . .	Medianos. . .	Suspensos. . .	Sobresalientes.	Notablemente aprovechados	Buenos. . . .	Medianos. . .	Reprobados. .		De los que han ganado curso. .	De los que lo han perdido. . .
»	»	1	5	13	»	»	2	10	2	2	18	5
4	»	3	1	5	»	»	»	4	2	1	12	6
»	»	2	4	6	»	»	1	4	»	1	11	»
»	»	»	1	1	»	»	»	»	»	2	1	»
»	»	1	2	»	»	»	»	»	»	»	3	»
4	»	7	13	25	»	»	3	18	4	6	45	11

EN LAS ESCUELAS DE NÁUTICA DE ESTE DISTRITO.

.....	207
.....	19
.....	56
.....	<u>282</u>

Cuadro de los alumnos matriculados y examinados en los

INSTITUTO DE SEGUNDA

ASIGNATURAS.		Matriculados.	
ESTUDIOS GENERALES.			
Primer Período.			
<u>Años.</u>			
	1.º Gramática castellana y latina.	87	
	2.º Gramática castellana y latina.	80	
	3.º Retórica y Poética.	77	
	Catecismo é Historia sagrada.	216	
Segundo Período.			
INSTITUTO.. . . .	1.º {	Psicología.	64
		Geografía é Historia general.	59
		Aritmética y Algebra y princ.ª de Geometría.	57
	2.º {	Lógica.	74
		Física y Química.	78
		Historia de España.	78
	3.º {	Ética.	53
		Perfeccion del Latín y princ.ª de Literatura.	55
		Historia natural.	56
		Doctrina cristiana é Historia sagrada.	191
		Lengua francesa.	51
	ESTUDIOS DE APLICACION.		
	Nociones teórico-prácticas de Agricultura.	4	
	Idem de Química aplicada á las artes.	2	
	Idem de Mecánica industrial.	1	
	Elementos de Topografía y Dibujo topográfico.	9	
	Aritmética mercantil y Teneduría de libros.	10	
	1.º año de Inglés.	1	
	Dibujo lineal.	2	
TOTALES.		1335	

Institutos de 2.^a enseñanza y Colegios á ellos incorporados.

ENSEÑANZA DE LAS BALEARES.

Exámenes ordinarios.					Id. extraordinarios.					Cursantes que no han sufrido examen.	TOTAL.	
Sobresalientes.	Notablemente aprovechados.	buenos.	Medianos.	Suspensos.	Sobresalientes.	Notablemente aprovechados.	Buenos.	Medianos.	Reprobados.		De los que han ganado curso.	De los que lo han perdido.
19	16	18	16	1	1	"	"	4	2	6	74	7
17	9	18	13	3	"	"	2	3	3	9	62	9
14	15	20	9	3	"	"	1	5	"	11	64	2
50	40	56	47	8	1	"	3	12	1	23	209	14
6	9	12	12	4	1	"	1	12	5	"	53	11
6	7	12	19	5	1	"	1	5	5	2	51	6
7	5	13	12	9	"	"	1	12	"	5	50	2
6	11	8	23	7	1	1	2	9	3	3	61	10
6	8	23	15	9	"	2	4	9	3	3	67	8
11	8	15	25	5	1	"	1	7	1	4	68	6
6	6	9	16	10	"	1	1	10	3	"	49	4
1	7	5	22	13	"	"	2	10	5	2	47	6
2	9	11	12	8	1	"	1	8	7	4	44	8
15	23	42	73	10	2	1	4	12	4	9	172	10
1	2	"	"	"	"	3	"	"	"	28	6	17
1	1	1	"	"	"	"	"	"	"	"	3	1
"	1	1	"	"	"	"	"	"	"	"	2	"
"	1	"	"	"	"	"	"	"	"	"	1	"
2	1	2	2	"	"	"	"	"	"	"	7	2
3	2	1	3	"	"	"	"	"	"	"	9	1
"	"	"	"	"	"	"	"	"	"	1	"	"
"	"	1	1	"	"	"	"	"	"	"	2	"
173	181	268	320	95	9	8	24	118	42	110	1101	124

ASIGNATURAS.

Matriculados.

ESTUDIOS GENERALES.			
Primer Período.			
Años.			
1.º	Gramática castellana y latina.	20	
2.º	Gramática castellana y latina.	20	
3.º	Retórica y Poética.	14	
	Catecismo é Historia sagrada.	53	
Segundo Período.			
COLEGIOS INCORPORADOS	{	1.º { Psicología.	28
		1.º { Geografía é Historia general.	29
		{ Aritmética y Álgebra y princ.º de Geometría.	30
1.º	{	{ Lógica.	1
		{ Física y Química.	»
		{ Historia de España.	1
3.º	{	{ Ética.	»
		{ Perfeccion del Latín y princ.º de Literatura.	»
		Historia natural.	»
		Doctrina cristiana é Historia sagrada.	30
		Lengua Francesa.	11
TOTALES.			237

ESTUDIOS GENERALES.		
Primer Período.		
Años.		
1.º	Gramática castellana y latina.	11
2.º	Gramática castellana y latina.	11
3.º	Retórica y Poética.	6
	Catecismo é Historia sagrada.	28
TOTALES.		56

RESÚMEN DEL NÚMERO DE ALUMNOS	
Instituto.	237
Colegios incorporados.	56
Enseñanza doméstica.	56
TOTAL.	349

Exámenes ordinarios.				Id. extraordinarios.					Cursantes que no han sufrido examen...	TOTAL.		
Sobresalientes.	Notablemente aprovechados.	Buenos.	Medianos.	Suspensos.	Sobresalientes.	Notablemente aprovechados.	Buenos.	Medianos.		Reprobados.	De los que han ganado curso..	De los que lo han perdido..
5	2	1	1	»	»	3	1	3	»	2	16	2
3	3	2	4	2	»	1	3	4	»	»	20	»
1	1	1	»	»	1	»	1	9	»	»	14	»
11	8	5	»	»	»	3	5	18	»	1	50	2
7	5	10	4	»	1	»	»	1	»	»	28	»
7	7	4	8	»	1	»	»	1	»	1	28	»
10	3	6	2	2	1	»	1	5	»	2	28	»
1	»	»	»	»	»	»	»	»	»	»	1	»
»	»	»	»	»	»	»	»	»	»	»	»	»
1	»	»	»	»	»	»	»	»	»	»	1	»
»	»	»	»	»	»	»	»	»	»	»	»	»
»	»	»	»	»	»	»	»	»	»	»	»	»
»	»	»	»	»	»	»	»	»	»	»	»	»
»	»	»	»	»	»	»	»	»	»	»	»	»
»	»	»	»	»	»	»	»	»	»	»	»	»
6	5	9	5	»	2	»	1	»	»	2	28	»
»	»	»	»	»	1	»	1	2	»	1	2	8
52	34	36	24	4	7	7	13	43	»	9	216	12
1	3	»	»	»	»	»	»	»	»	7	4	»
2	»	1	»	»	»	»	»	»	»	8	3	»
2	1	»	»	1	»	»	»	1	»	2	4	»
9	»	1	»	1	»	»	»	1	»	17	11	»
14	4	2	»	2	»	»	»	2	»	34	22	»

MATRICULADOS EN ESTE ESTABLECIMIENTO.

.....	439
.....	85
.....	28
.....	<u>552</u>

INSTITUTO DE SEGUNDA

ASIGNATURAS.

Matriculados

ESTUDIOS GENERALES.

Primer Periodo.

Ases		
1.º	Latin y humanidades.	90
2.º	Id. id.	99
3.º	Id. id.	75

Segundo Periodo.

1.º	{ Psicología.	187
	{ Geografía é Historia.	237
	{ Matemáticas.	232
2.º	{ Lógica.	250
	{ Historia de España.	261
	{ Física y Química.	305
3.º	{ Historia natural.	255
	{ Perfeccion del latin.	132
	{ Ética.	147
	Francés.	107

INSTITUTO

ESTUDIOS DE APLICACION.

Inglés 1.º curso.	54
Inglés 2.º curso.	26
Italiano.	21
Aleman.	9
Aritmética mercantil.	42
Práctica de Contabilidad.	19
Economía política.	28
Geografía y Estadística comercial.	22
Agricultura.	30
Mecánica.	5
Química aplicada á las artes.	3
Topografía.	17
Teoría y práctica del Tejido.	15
TOTALES.	2668

ENSEÑANZA DE BARCELONA.

Exámenes ordinarios.					Id. extraordinarios.					Cursantes que no han sufrido examen.	TOTAL.	
Sobresalientes.	Notablemente aprovechados.	Buenos.	Medianos.	Suspensos.	Sobresalientes.	Notablemente aprovechados.	Buenos.	Medianos.	Reprobados.		De los que han ganado curso.	De los que lo han perdido.
5	5	16	16	4	»	3	»	5	5	17	50	23
10	21	20	27	1	1	5	1	9	»	1	94	4
9	10	19	25	»	3	»	2	2	»	1	72	2
20	18	47	59	»	»	1	3	11	»	26	157	4
23	22	38	65	»	1	2	5	13	»	63	169	5
17	24	43	28	13	1	1	7	27	15	43	148	41
32	38	57	57	5	»	1	5	16	»	40	206	4
30	33	47	61	»	2	2	4	11	»	64	190	7
17	23	50	72	27	3	»	4	16	22	80	185	40
20	15	35	47	26	»	»	1	17	5	103	135	17
51	11	36	25	»	1	»	2	7	»	35	93	4
22	21	41	33	1	1	»	3	7	»	19	128	»
5	9	6	1	»	»	»	1	»	»	80	22	5
2	3	4	3	»	»	»	»	»	»	22	12	20
3	2	5	2	»	»	»	»	2	1	9	12	5
4	»	»	»	»	»	»	»	»	»	16	4	1
2	»	1	»	»	»	1	1	»	»	4	4	1
3	3	7	»	»	»	»	»	»	»	16	19	1
2	4	6	»	»	»	»	»	»	»	3	14	2
6	3	12	»	»	»	»	»	1	»	»	25	3
»	1	3	»	»	»	1	»	4	»	7	15	»
2	4	6	»	»	»	»	»	»	»	9	16	5
1	2	»	»	»	»	1	»	»	»	1	4	»
»	»	1	»	»	»	»	»	»	»	2	1	»
1	3	3	»	»	»	»	»	»	»	3	14	»
2	3	1	»	»	»	»	»	»	»	8	6	1
289	278	504	546	79	15	18	39	148	48	672	1795	195

ASIGNATURAS.		Matriculados.
ESTUDIOS GENERALES.		
Primer Período.		
Años.		
1.º	Latin y humanidades.	490
2.º	Id. id.	454
3.º	Id. id.	377
Segundo Período.		
1.º	{ Psicología.	314
	{ Geografía é Historia.	325
	{ Matemáticas.	345
2.º	{ Lógica.	243
	{ Historia de España.	239
	{ Física y Química.	247
3.º	{ Historia natural.	190
	{ Perfeccion del latin.	124
	{ Ética.	112
	{ Francés.	108
ESTUDIOS DE APLICACION.		
	Inglés 1.º curso.	36
	Inglés 2.º curso.	4
	Italiano.	»
	Aleman.	»
	Aritmética mercantil.	25
	Práctica de contabilidad.	3
	Economía política.	2
	Geografía y Estadística comercial.	24
	Agricultura.	1
	Mecánica.	»
	Química aplicada á las artes.	»
	Topografía.	6
	Teoría y práctica del Tendido.	»
TOTALES.		3669

COLEGIOS INCORPORADOS

Exámenes ordinarios.					Id. extraordinarios.					Cursantes que no han sufrido examen.	TOTAL.	
Sobresalientes.	Notablemente aprovechados.	Buenos.	Medianos.	Suspensos.	Sobresalientes.	Notablemente aprovechados.	Buenos.	Medianos.	Reprobados.		De los que han ganado curso	De los que lo han perdido.
62	37	32	55	1	5	3	3	»	»	285	197	8
76	50	74	48	»	»	2	2	3	»	197	255	2
72	46	55	43	»	»	3	»	»	»	163	213	1
73	42	79	70	3	»	»	1	8	»	23	273	18
85	51	80	75	2	»	1	4	7	1	4	307	14
66	67	78	70	13	»	»	4	19	4	18	304	23
60	39	59	63	7	»	»	1	5	»	6	227	10
52	41	52	55	5	»	1	5	2	»	18	215	6
41	48	58	55	2	»	1	7	4	8	3	223	21
32	26	39	39	1	1	»	2	13	5	40	152	28
26	22	24	45	»	1	»	4	2	»	»	124	»
36	23	27	14	»	1	1	»	»	»	9	102	1
16	7	15	10	»	1	»	»	»	»	55	49	4
6	6	6	5	2	»	»	2	2	»	6	27	3
1	1	»	1	»	»	»	»	»	»	1	3	»
»	»	»	»	»	»	»	»	»	»	»	»	»
»	»	»	»	»	»	»	»	»	»	»	»	»
»	»	»	»	»	»	»	»	»	»	»	»	»
3	5	5	5	»	»	»	»	3	»	4	21	»
1	»	1	1	»	»	»	»	»	»	»	3	»
1	»	1	»	»	»	»	»	»	»	»	2	»
2	2	8	6	»	»	»	1	2	»	3	21	»
1	»	»	»	»	»	»	»	»	»	»	1	»
»	»	»	»	»	»	»	»	»	»	»	»	»
»	»	»	»	»	»	»	»	»	»	»	»	»
»	1	»	»	»	»	»	»	»	»	5	1	»
»	»	»	»	»	»	»	»	»	»	»	»	»
742	514	693	660	36	9	12	36	70	18	810	270	139

ASIGNATURAS.		Matriculados.
ESTUDIOS GENERALES.		
Primer Periodo.		
Años.		
1.º	Latin y humanidades.	54
2.º	Id. id.	27
3.º	Id. id.	14
Segundo Periodo.		
	Psicología.	»
1.º	{ Geografía é Historia.	»
	{ Matemáticas.	»
	Lógica.	»
2.º	{ Historia de España.	»
	{ Física y Química.	»
	Historia natural.	»
3.º	{ Perfeccion del latin.	»
	{ Ética.	»
	Francés.	2
ESTUDIOS DE APLICACION.		
	Inglés 1.º curso.	»
	Inglés 2.º curso.	1
	Italiano.	»
	Aleman.	»
	Aritmética mercantil.	»
	Práctica de contabilidad.	»
	Economía política.	»
	Geografía y Estadística comercial.	»
	Agricultura.	»
	Mecánica.	»
	Química aplicada á las artes.	»
	Topografía.	»
	Teoría y práctica del Tegido.	»
TOTALES.		98

ENSEÑANZA DOMÉSTICA.

RESÚMEN DEL NÚMERO DE ALUMNOS

Instituto.
Colegios incorporados.
Enseñanza doméstica.
TOTAL.

MATRICULADOS EN ESTE ESTABLECIMIENTO.

.....	1140
.....	2069
.....	97
.....	<u>3306</u>

ASIGNATURAS.		Matriculados
ESTUDIOS GENERALES.		
Primer Periodo.		
<small>Años.</small>		
1.º	Gramática castellana y latina.	38
2.º	Gramática id. id.	46
	Retórica y Poética.	31
	Catecismo é Historia sagrada.	115
Segundo Periodo.		
1.º	{ Psicología.	58
	{ Geografía é Historia general.	59
	{ Aritmética y Álgebra y princ.º de Geometría.	68
2.º	{ Lógica.	35
	{ Historia de España.	38
	{ Física y Nociones de Química.	41
	{ Conf.º de trad.º latin y comp.º castellana.	94
3.º	{ Historia natural.	38
	{ Principios generales de Literatura.	37
	{ Etica y fundamentos de Religion.	34
	{ Doctrina cristiana é Historia sagrada.	147
ESTUDIOS DE APLICACION.		
	Francés.	32
	Agricultura teórico-práctica.	1
	Topografía.	3
	Dibujo natural.	127
	Dibujo lineal.	51
TOTALES.		1093

INSTITUTO.

DA

ENSEÑANZA DE GERONA.

	Exámenes ordinarios.					Id. extraordinarios.					Cursantes que no han sufrido examen. . . .	TOTAL.	
	Sobresalientes.	Notablemente aprovechados.	Buenos. . . .	Medianos. . .	Suspensos. . .	Sobresalientes.	Notablemente aprovechados.	Buenos. . . .	Medianos. . .	Reprobados. .		De los que han ganado curso.	De los que lo han perdido .
38	5	3	6	5	"	"	"	"	"	"	19	19	"
16	12	4	17	6	"	"	"	"	"	"	5	39	2
31	4	4	8	8	"	"	"	"	"	"	3	24	4
15	12	25	25	19	"	"	"	"	"	"	28	81	6
58	2	12	10	28	"	"	"	1	"	"	4	53	1
59	5	10	12	22	2	"	1	1	"	"	5	52	2
58	5	7	17	23	4	"	"	3	1	"	7	55	6
35	1	9	10	13	1	"	"	1	"	"	"	34	1
38	3	10	8	15	"	"	"	"	"	"	2	36	"
11	7	2	10	21	"	"	"	"	"	"	1	40	"
94	"	"	"	"	"	"	"	"	"	"	3	"	"
38	3	6	10	16	"	"	"	"	"	"	2	35	1
37	4	7	15	9	"	"	"	"	"	"	2	35	"
34	4	5	14	10	"	"	"	"	"	"	1	33	"
17	10	34	40	47	"	"	"	"	"	"	8	131	8
32	2	1	1	1	"	"	1	"	"	"	13	6	13
1	"	1	"	"	"	"	"	"	"	"	"	1	"
3	"	2	"	1	"	"	"	"	"	"	"	3	"
27	4	11	34	52	"	"	"	"	"	"	"	101	26
51	5	1	12	16	"	"	"	"	"	"	"	34	17
93	88	154	249	312	7	"	2	1	6	1	103	812	87

ASIGNATURAS		Matriculados.	
ESTUDIOS GENERALES.			
Primer Período.			
Años.			
	1.º Gramática castellana y latina.	20	
	2.º Gramática id. id.	22	
	Retórica y Poética.	21	
	Catecismo é Historia sagrada.	63	
Segundo Período.			
COLEGIOS INCORPORADOS	1.º	{ Psicología.	18
		{ Geografía é Historia general.	19
		{ Aritmética y Álgebra y princ.º de Geometría.	23
	2.º	{ Lógica.	9
		{ Historia de España.	9
		{ Física y Nociones de Química.	9
		{ Conf.º de trad.º latin y comp.º castellana.	27
	3.º	{ Historia Natural.	3
		{ Principios generales de Literatura.	3
		{ Ética y fundamentos de Religion.	1
		{ Doctrina cristiana é Historia sagrada.	31
	ESTUDIOS DE APLICACION.		
		Francés.	3
		Agricultura teórico práctica.	»
	Topografía.	»	
	Dibujo Natural.	»	
	Dibujo lineal.	1	
TOTALES.		282	

	Exámenes ordinarios.					Id. extraordinarios					Cursantes que no han sufrido examen . . .	TOTAL.	
	Sobresalientes..	Notablemente aprovechados.	buenos. . .	Medianos. . .	Suspensos. . .	Sobresalientes..	Notablemente aprovechados.	Buenos. . .	Medianos. . .	Reprobados. . .		de los que han ganado curso. .	De los que lo han perdido. .
20	2	2	9	3	»	»	»	»	»	»	4	16	»
22	4	2	7	7	»	»	»	»	»	»	1	20	1
21	4	5	4	5	»	»	»	»	»	»	3	18	»
33	8	14	14	18	»	»	»	»	»	»	8	54	1
18	3	3	4	8	»	»	»	»	»	»	»	18	»
19	4	6	4	5	»	»	»	»	»	»	»	19	»
23	2	6	40	5	»	»	»	»	»	»	»	23	»
9	2	1	3	3	»	»	»	»	»	»	»	9	»
9	2	1	4	2	»	»	»	»	»	»	»	9	»
9	2	1	5	1	»	»	»	»	»	»	»	9	»
27	»	»	»	»	»	»	»	»	»	»	»	»	»
3	1	1	»	»	»	»	»	»	»	»	»	2	1
3	»	2	»	»	»	»	»	»	»	»	»	2	1
1	»	»	»	»	»	»	»	»	»	»	»	»	1
31	4	7	7	12	»	»	»	»	»	»	»	30	1
3	1	2	»	»	»	»	»	»	»	»	»	3	»
»	»	»	»	»	»	»	»	»	»	»	»	»	»
»	»	»	»	»	»	»	»	»	»	»	»	»	»
»	»	»	»	»	»	»	»	»	»	»	»	»	»
1	1	»	»	»	»	»	»	»	»	»	»	1	»
32	39	53	71	69	»	»	»	»	»	»	16	233	6

ASIGNATURAS.		Matriculados.
ESTUDIOS GENERALES.		
Primer Período.		
ESCUELA PÚBLICA DE HUMANIDADES.	AÑOS.	
	1.º Gramática castellana y latina.	4
	2.º Gramática id id.	1
	Retórica y Poética.	3
	Catecismo é Historia sagrada.	5
TOTALES.		10

RESÚMEN DEL NÚMERO DE ALUMNOS

Instituto.
Colegios incorporados.
Escuela pública de Humanidades.
TOTAL.

Exámenes ordinarios.					Id. Extraordinarios.					Cursantes que no han sufrido examen.	TOTAL.	
Sobresalientes.	Notablemente aprovechados.	Buenos.	Medianos.	Suspensos.	Sobresalientes.	Notablemente aprovechados.	Buenos.	Medianos.	Reprobados.		De los que han ganado curso.	De los que lo han perdido.
»	»	»	»	»	»	»	»	»	»	1	»	3
»	»	»	»	»	»	»	»	»	»	1	»	»
»	»	»	»	»	»	»	»	»	»	»	»	»
»	»	»	»	»	»	»	»	»	»	2	»	3
»	»	»	»	»	»	»	»	»	»	4	»	6

MATRICULADOS EN ESTE ESTABLECIMIENTO.

.	444
.	100
.	5
	<hr/>
.	549
	<hr/>

ASIGNATURAS.		Matriculados.
	Latín y castellano (primer año.)	46
	Idem id. (segundo año.)	35
	Retórica..	25
	Doctrina etc. (primer periodo).	103
	Psicología.	53
	Geografía é Historia general.. . . .	53
	Aritmética y Álgebra y principios etc.	51
	Lógica.	52
	Física y nociones de Química.. . . .	51
	Historia de España.. . . .	53
INSTITUTO.	Perfeccion de latín etc..	63
	Nociones de Historia natural.	60
	Ética y fundamentos de Religión.	58
	Doctrina (segundo periodo.)	159
	Lengua francesa.	27
	Agricultura.	9
	Topografía.	10
	Dibujo lineal.	54
	Id. adorno.	1
	Id. de figura.	8
TOTALES.		971

ENSEÑANZA DE LÉRIDA.

Exámenes ordinarios.					Id. extraordinarios.					Cursantes que no han sufrido examen.	TOTAL.	
Sobresalientes.	Notablemente aprovechados.	Buenos.	Medianos.	Suspensos.	Sobresalientes.	Notablemente aprovechados.	Buenos.	Medianos.	Reprobados.		De los que han ganado curso.	De los que lo han perdido.
6	6	13	6	»	»	»	2	4	»	9	37	9
8	6	9	7	»	»	»	1	3	»	1	34	1
6	1	5	11	»	»	»	»	»	»	2	23	2
10	14	29	29	9	»	»	1	2	»	18	85	18
9	16	12	11	2	»	»	»	4	1	»	52	2
6	11	14	15	3	»	»	»	3	»	4	49	4
8	9	13	17	4	»	»	»	4	»	»	51	»
8	12	13	16	7	»	»	1	8	3	»	8	3
8	13	18	12	»	»	»	»	»	»	»	51	»
8	13	16	10	4	»	»	»	5	1	1	52	1
10	16	42	15	4	»	»	»	1	»	9	54	9
5	7	30	18	»	»	»	»	»	»	»	60	»
6	11	16	17	4	»	»	»	3	»	5	53	5
10	17	42	70	20	»	»	6	12	»	»	157	2
2	1	»	»	»	»	»	»	»	»	24	3	24
2	1	3	3	»	»	»	»	»	»	»	9	»
3	2	2	2	»	»	»	»	»	»	1	9	1
5	3	4	8	»	»	»	»	»	»	34	20	34
1	»	»	»	»	»	»	»	»	»	»	1	»
2	2	4	»	»	»	»	»	»	»	»	8	»
115	161	255	267	57	»	»	11	49	5	108	815	115

ASIGNATURAS.		Matriculados.
COLEGIOS INCORPORADOS	Latín y castellano (primer año.)	16
	Idem id. (segundo año.)	9
	Retórica.	18
	Doctrina etc. primer periodo.	43
	Psicología.	10
	Geografía é Historia general.	10
	Aritmética y Algebra y principios etc.	11
	Lógica.	16
	Física y nociones de Química.	16
	Historia de España.	16
	Perfeccion de latín etc.	6
	Nociones de historia natural.	8
	Ética y fundamentos de Religión.	6
Doctrina (segundo periodo).	33	
Lengua francesa.	»	
TOTALES.	218	

ENSEÑANZA DOMÉSTICA.	Latín y castellano (primer año.)	31
	Idem id. (segundo año.)	13
	Retórica.	7
	Doctrina etc. primer periodo.	51
TOTALES.	102	

RESÚMEN DEL NÚMERO ALUMNOS

Instituto.	218
Colegios incorporados.	102
Enseñanza doméstica.	102
TOTAL.	422

Matriculados

	Exámenes ordinarios.					Id. extraordinarios					Cursantes que no han sufrido exámenes.	TOTAL.	
	Subresaltados.	Notablemente aprovechados.	Buenos.	Medianos.	Suspensos.	Subresaltados.	Notablemente aprovechados.	Buenos.	Medianos.	Reprobados.		de los que han ganado curso.	de los que lo han perdido.
16	»	»	»	»	»	4	1	5	1	»	5	11	5
9	»	»	»	»	»	2	»	3	2	»	2	7	2
18	»	»	»	»	»	»	»	»	»	»	»	»	»
43	»	»	»	»	»	3	5	8	1	»	26	17	26
10	3	3	»	2	»	»	»	»	»	»	2	8	2
10	2	3	1	1	1	»	»	»	»	»	2	8	2
11	2	3	1	3	»	»	»	»	»	»	2	9	2
16	6	1	6	2	1	»	»	»	»	»	16	16	»
16	3	5	5	3	»	»	»	»	»	»	16	16	»
16	5	2	6	2	1	»	»	»	»	»	16	16	»
6	1	2	»	1	»	»	»	»	»	»	2	4	»
8	5	1	»	»	»	»	»	»	»	»	2	6	2
6	2	1	»	1	»	»	»	»	»	»	2	4	2
33	10	4	9	5	»	»	»	»	»	»	5	28	5
»	»	»	»	»	»	»	»	»	»	»	»	»	»
18	39	25	28	20	3	9	6	16	4	»	98	150	48

31
13
7
51
02

1	2	6	2	»	»	»	»	»	»	20	11	20
»	»	4	»	»	»	»	»	»	»	9	4	9
»	1	1	»	1	»	»	»	»	»	5	2	5
6	4	7	1	»	»	»	»	»	»	33	18	»
7	7	18	3	1	»	»	»	»	»	67	35	34

MATRICULADOS EN ESTE ESTABLECIMIENTO.

.....	971
.....	218
.....	102
.....	<hr/>
.....	1291

INSTITUTO DE SEGUNDA

ASIGNATURAS.		Matriculados
ESTUDIOS GENERALES.		
Primer Periodo.		
<u>Años.</u>		
1.º	Gramática castellana y latina, Retó. ^{ca} y Dtrina.	93
2.º		
Segundo Periodo.		
1.º	Psicología.	32
	Geografía é Historia general.	31
	Aritmética y Algebra y princ. ^s de Geometría.	30
2.º	Lógica.	30
	Historia de España.	30
	Física y Química.	30
3.º	Ética.	41
	Historia natural.	40
	Literatura.	41
ESTUDIOS DE APLICACION.		
	Nociones de Geografía.	13
	Aritmética y Algebra y ejercicios de Geometría.	14
	Física y Química.	16
	Historia natural.	5
	Topografía y su dibujo.	16
	Agricultura.	16
	Aritmética mercantil.	13
	Práctica de contabilidad.	6
	Geografía y Estadística comercial.	7
	Economía política y legislación mercantil.	8
	Inglés 1.º curso.	12
	Inglés 2.º curso.	8
	Lengua francesa.	7
	Dibujo lineal.	28
TOTALES.		547

INSTITUTO.

DA

ENSEÑANZA DE TARRAGONA.

Matriculados 93
32
31
30
30
30
30
41
40
41
13
14
16
5
16
16
13
6
7
8
12
8
7
28
47

Exámenes ordinarios.				Id extraordinarios.					Cursantes que no han sufrido examen.	TOTAL.		
Sobresalientes.	Notablemente aprovechados.	Buenos.	Medianos.	Suspensos.	Sobresalientes.	Notablemente aprovechados.	Buenos.	Medianos.		Reprobados.	De los que han ganado curso.	De los que lo han perdido.
»	»	»	»	»	»	»	»	»	»	93	»	»
6	4	14	8	»	»	»	»	»	»	32	»	»
4	2	10	15	»	»	»	»	»	»	31	»	»
3	3	15	9	»	»	»	»	»	»	30	»	»
6	9	8	6	»	»	»	»	»	»	1	29	»
4	6	13	6	»	»	»	»	»	»	1	29	»
2	4	8	10	»	»	»	»	4	1	1	28	1
4	4	14	17	»	»	»	»	»	»	2	39	»
2	4	11	19	»	»	»	»	»	»	4	36	»
4	6	12	17	»	»	»	»	»	»	2	39	»
3	1	1	1	»	»	»	»	»	»	7	6	»
1	1	4	4	»	»	»	»	»	»	4	10	»
»	»	2	4	»	»	»	1	3	»	6	10	»
»	»	»	2	»	»	»	»	»	»	3	2	»
2	1	4	»	»	»	»	»	2	1	6	9	1
2	»	5	1	»	»	»	»	2	»	5	11	»
3	3	1	»	»	»	»	»	»	»	6	7	»
2	»	3	»	»	»	»	»	»	»	1	5	»
2	1	2	»	»	»	»	»	»	»	2	5	»
2	2	2	»	»	»	»	»	»	»	2	6	»
2	2	2	»	»	»	»	»	»	»	2	7	»
2	3	2	»	»	»	»	»	»	»	5	7	»
1	2	1	1	»	»	»	»	»	»	3	5	»
1	2	3	1	»	»	»	»	»	»	»	7	»
»	»	»	»	»	»	»	»	»	»	8	»	»
56	58	135	121	»	»	»	2	11	2	162	383	2

ASIGNATURAS.		Matriculados.
ESTUDIOS GENERALES.		
Primer Periodo.		
Años.		
1. ^o	} Gramática castellana y latina Retó. ^{ca} y Dtrina.	98
2. ^o		
Segundo Periodo.		
	(Psicología.	17
1. ^o	(Geografía é Historia general.	13
	Aritmética y Algebra y princ. ^s de Geometría.	16
	(Lógica.	6
2. ^o	Historia de España.	4
	Física y Química.	6
	Ética.	3
3. ^o	Historia natural.	4
	Literatura.	3
ESTUDIOS DE APLICACION.		
	Nociones de Geografía.	»
	Aritmética y Algebra y ejercicios de Geometría.	»
	Física y Química.	»
	Historia natural.	»
	Topografía y su dibujo.	»
	Agricultura.	»
	Aritmética mercantil.	»
	Práctica de contabilidad.	»
	Geografía y Estadística comercial.	»
	Economía política y legislación mercantil.	»
	Inglés 1. ^{er} curso.	»
	Inglés 2. ^o curso.	»
	Lengua francesa.	»
	Dibujo lineal.	2
TOTALES.		172

COLEGIOS INCORPORADOS

Exámenes ordinarios.					Id. extraordinarios.					Cursantes que no han sufrido examen.	TOTAL.	
Sobresalientes.	Notablemente aprobados.	Buenos.	Medianos.	Suspensos.	Sobresalientes.	Notablemente aprobados.	Buenos.	Medianos.	Reprobados.		De los que han sabido curso.	De los que lo han perdido.
»	»	»	»	»	»	»	»	»	»	98	»	
4	4	5	1	»	»	»	»	»	»	3	14	
3	3	6	1	»	»	»	»	»	»	»	13	
5	5	4	2	»	»	»	»	»	»	»	16	
1	1	1	»	»	»	»	»	»	»	3	3	
»	2	1	»	»	»	»	»	»	»	1	3	
»	»	2	1	»	»	»	»	»	»	3	3	
1	»	1	»	»	»	»	»	»	»	1	2	
1	»	1	1	»	»	»	»	»	»	1	3	
»	1	1	»	»	»	»	»	»	»	1	2	
»	»	»	»	»	»	»	»	»	»	»	»	
»	»	»	»	»	»	»	»	»	»	»	»	
»	»	»	»	»	»	»	»	»	»	»	»	
»	»	»	»	»	»	»	»	»	»	»	»	
»	»	»	»	»	»	»	»	»	»	»	»	
»	»	»	»	»	»	»	»	»	»	»	»	
»	»	»	»	»	»	»	»	»	»	»	»	
»	»	»	»	»	»	»	»	»	»	»	»	
»	»	»	»	»	»	»	»	»	»	»	»	
»	»	»	»	»	»	»	»	»	»	»	»	
»	»	1	»	»	»	»	»	»	»	1	1	
15	16	23	6	»	»	»	»	»	»	112	60	

ASIGNATURAS.		Matriculados.
ESTUDIOS GENERALES.		
Primer periodo.		
ENSEÑANZA DOMÉSTICA.	AÑOS.	
	1.º Gramática latina y castellana, Retó.ª y Dtrina. 2.º	13
TOTALES.		13

RESÚMEN DEL NÚMERO DE ALUMNOS

Instituto.
Colegios incorporados.
Enseñanza doméstica.
TOTAL.

Exámenes ordinarios.					Id. extraordinarios.					Cursantes que no han sufrido examen.		TOTAL.	
Sobresalientes.	Notablemente aprovechados.	Buenos.	Medianos.	Suspensos.	Sobresalientes.	Notablemente aprovechados.	Buenos.	Medianos.	Reprobados.		de los que han ganado curso.	De los que lo han perdido.	
»	»	»	»	»	»	»	»	»	»	13	»	»	
»	»	»	»	»	»	»	»	»	»	13	»	»	

MATRICULADOS EN ESTE ESTABLECIMIENTO.

• • • • •	301
• • • • •	121
• • • • •	13
• • • • •	<u>435</u>

INSTITUTO DE SEGUNDA

ASIGNATURAS.		Matriculados.	
		En otros esta- blecimientos.	En este Instituto
ESTUDIOS GENERALES.			
INSTITUTO.	Catecismo é Historia sagrada.	2	92
	Gramática castellana y latina. (1. ^{er} curso.)	»	33
	Id. id. (2. ^o curso.).	»	34
	Retórica y Poética y ejercicios etc.	2	24
	Psicología.	2	38
	Geografía é Historia general.	»	42
	Aritmética y Algebra y princ. ^o de Geometría.	1	46
	Lógica.	»	15
	Historia de España.	»	17
	Física y Nociones de Química.	»	25
	Ética y Fundamentos de Religión.	5	21
	Historia natural.	5	26
	Perfeccion del latin y prin. ^o de Literatura.	5	22
	Catecismo é Historia sagrada.	5	73
	Francés.	»	72
ESTUDIOS DE APLICACION.			
	Aritmética mercantil y Teneduría de libros.	»	23
	Ejercicios prácticos de Comercio.	»	10
	Dibujo lineal.	»	24
	Idem natural.	»	110
GRANJA-ESCUELA.	(Nociones de Agricultura teórico-práctica.	»	6
	(Dibujo lineal.	»	3
	(Topografía y dibujo topográfico.	»	11
TOTALES.. . . .		25	701

ENSEÑANZA DE FIGUERAS.

os.	Exámenes ordinarios.					Id. extraordinarios.					Cursantes que no han sufrido examen.	TOTAL.	
	Sobresalientes.	Notablemente aprovechados.	Buenos.	Medianos.	Suspensos.	Sobresalientes.	Notablemente aprovechados.	Buenos.	Medianos.	Reprobados.		De los que han ganado curso.	De los que lo han perdido.
32	7	11	24	38	2	1	»	1	6	»	4	90	4
33	3	4	10	8	»	2	»	2	4	»	2	31	2
34	7	6	6	12	»	»	»	1	1	»	1	33	1
24	3	4	6	10	1	»	»	»	1	»	2	24	2
38	2	4	12	7	4	»	»	5	6	»	4	36	4
22	3	1	9	9	3	»	»	4	4	2	2	30	12
16	»	6	7	14	3	1	»	5	5	2	7	38	9
5	3	3	6	»	»	1	»	1	»	»	1	14	1
7	4	»	4	4	»	»	»	1	1	»	3	14	3
5	4	4	8	6	»	»	»	1	»	»	2	23	2
1	4	9	9	»	3	»	»	»	3	»	1	25	1
6	6	10	7	3	»	»	1	»	»	»	4	27	4
2	5	4	10	3	3	»	»	»	3	»	2	25	2
3	1	14	22	25	»	1	1	2	5	»	7	71	7
2	1	»	»	»	»	»	»	»	»	»	71	1	71
3	4	4	7	4	»	»	»	»	»	»	4	19	4
0	»	3	3	2	»	»	»	»	»	»	2	8	2
1	»	1	7	1	»	»	»	»	1	»	14	10	14
0	»	»	»	»	»	»	»	1	»	»	»	64	46
3	1	1	2	1	»	»	»	»	»	»	1	5	1
3	1	»	»	»	»	»	»	»	»	»	2	1	2
	3	2	3	2	»	»	»	1	1	»	»	11	»
	62	91	162	149	19	6	2	24	41	4	136	600	194

RESÚMEN DEL NÚMERO DE ALUMNOS

Instituto.

Granja-Escuela.

TOTAL.

NOS

MATRICULADOS EN ESTE ESTABLECIMIENTO.

.....	258
.....	»
.....	<u>258</u>

INSTITUTO LOCAL DE SEGUNDA

ASIGNATURAS.		Matriculados.
ESTUDIOS GENERALES.		
Primer Periodo.		
INSTITUTO	Gramática latina y castellana.—1. ^{er} curso	»
	Gramática latina y castellana.—2. ^o curso	»
	Retórica y Poética con ejercicios de análisis, traducción y composición latinas.	»
	Catecismo é Historia sagrada.	»
	Segundo Periodo.	
	Psicología.	»
	Geografía é Historia general.	»
	Aritmética y Álgebra y principios de Geometría.. . . .	»
	Lógica.	»
	Historia de España.	»
	Física y nociones de Química.	»
	Ética y fundamentos de Religión.	»
	Perfeccion del Latin y princ. ^{es} de Literatura.	»
	Historia natural.	»
	Conferencias de Doctrina Cristiana.	»
TOTALES.		147

RESÚMEN DEL NÚMERO DE ALUMNOS

Instituto.
Colegios incorporados.
Enseñanza doméstica.
TOTAL.	.

ENSEÑANZA DE TORTOSA.

DA
Matriculados

Exámenes ordinarios.					Exámenes extraordinarios.				
Sobresalientes.	Notablemente aprovechados.	Buenos.	Mediános.	Suspensos.	Sobresalientes.	Notablemente aprovechados.	Buenos.	Mediános.	Reprobados.
3	4	3	5	»	»	»	»	»	»
5	4	6	9	»	»	»	»	»	»
3	4	10	4	2	»	»	»	1	2
10	11	14	26	»	»	»	»	1	»
2	»	8	15	»	»	»	»	»	»
2	2	9	5	3	»	1	2	7	1
1	1	5	17	»	»	»	»	1	»
3	6	2	8	4	»	»	»	4	»
4	2	5	8	»	»	1	2	4	»
3	3	6	9	»	»	»	»	3	»
4	4	3	8	»	»	»	1	»	»
2	1	8	10	»	»	»	1	»	»
2	3	8	6	»	»	»	»	»	»
2	5	13	49	»	»	»	1	3	»
46	50	100	179	9	»	2	7	24	3

MATRICULADOS EN ESTE ESTABLECIMIENTO.

.....	147
.....	»
.....	»
.....	147

CUADRO DE LOS EJERCICIOS

ENSEÑANZAS.		CLASES.	Presentados al grado.	
SEGUNDA ENSEÑANZA.	Instituto de	Bachilleres en Artes	219	
		Barcelona	Peritos mercantiles	13
			Peritos mecánicos	»
			Peritos agrimensores	8
			Bachilleres en Artes	50
		Balears	Peritos químicos	»
			Peritos mecánicos	»
			Peritos agrimensores	5
			Bachilleres en Artes	35
		Gerona	Peritos agrimensores	5
	Bachilleres en Artes		67	
	Lérida	Peritos agrimensores	6	
		Bachilleres en Artes	42	
	Tarragona	Peritos agrimensores	12	
		Peritos mercantiles	4	
		Peritos químicos	»	
		Bachilleres en Artes	50	
	Figueras	Peritos agrimensores	12	
		Tortosa	Bachilleres en Artes	36
	Filosofía y Letras	Bachilleres	14	
Licenciados		5		
Ciencias exactas, físicas y naturales	Bachilleres	31		
	Licenciados	4		
Facultad de Derecho	Civil y canónico	Bachilleres	71	
		Licenciados	50	
	Administrativo	Bachilleres	37	
		Licenciados	51	
Medicina	Bachilleres	66		
	Licenciados	47		
	Cirujanos de 2. ^a clase	»		
	Cirujanos de 3. ^a clase	»		
	Sangradores y practicantes	30		
Farmacia	Matronas	4		
	Bachilleres	52		
Escuela profesional de Bellas Artes	Licenciados	23		
	Maestros de obras	31		
Escuela industrial superior	Aparejadores y agrimensores	»		
	Ingenieros químicos	2		
	Ingenieros mecánicos	15		

S
PARA GRADOS Y TÍTULOS.

Sobresalientes.	Notables.	Aprobados.	Reprobados.	Total de aprobados.
20	7	156	36	183
»	»	11	2	11
»	»	»	»	»
»	»	7	1	7
1	3	36	2	40
»	»	»	»	»
»	»	»	»	»
1	»	4	»	5
3	7	25	»	35
»	2	3	»	5
11	»	56	»	67
»	»	6	»	6
2	2	30	8	34
»	»	11	1	11
1	»	2	1	3
»	»	»	»	»
6	8	35	1	49
2	4	6	»	12
4	4	28	»	36
3	»	9	2	12
2	»	3	»	5
9	»	19	3	28
2	»	2	»	4
14	»	53	4	67
15	»	35	»	50
9	»	28	»	37
17	»	33	1	50
11	»	50	5	61
9	»	38	»	47
»	»	»	»	»
»	»	»	»	»
»	»	30	»	30
»	»	4	»	4
1	»	46	5	47
1	»	22	»	23
5	»	26	»	31
»	»	»	»	»
»	»	2	»	2
»	»	11	4	11

DISTRITO UNIVERSITARIO DE BARCELONA.

NOTA de las cantidades recibidas para cubrir las atenciones del personal y material de los establecimientos de enseñanza de este distrito en el año económico de 1868 á 1869.

ESTABLECIMIENTOS.	PERSONAL.	MATERIAL.	Total.
	Escudos.	Escudos.	Escudos.
Universidad.	99196'596	9000'	108196'596
Escuela superior Industrial.	15184'666	4000'	19184'666
Escuela de Bellas Artes.	14517'314	5800'	20317'314
Escuela de Náutica de Barcelona.	5800'	1000'	6800'
Id. de Mallorca.	1200'	100'	1300'
Id. de Mahon.	1200'	100'	1300'
Instituto de 2. ^a enseñanza de Barcelona.	30777'	6728'	37505'
Id. de las Baleares.	14588'842	4237'386	18826'228
Id. de Gerona.	11454'531	1791'491	13246'022
Id. de Lérida.	10675'197	892'	11567'197
Id. de Tarragona.	15079'445	2045'500	17124'945
Id. de Figueras.	9456'229	1385'137	10841'366
Id. de Tortosa.	6452'821	920'585	7373'406
TOTAL.	235582'641	38000'099	273582'740

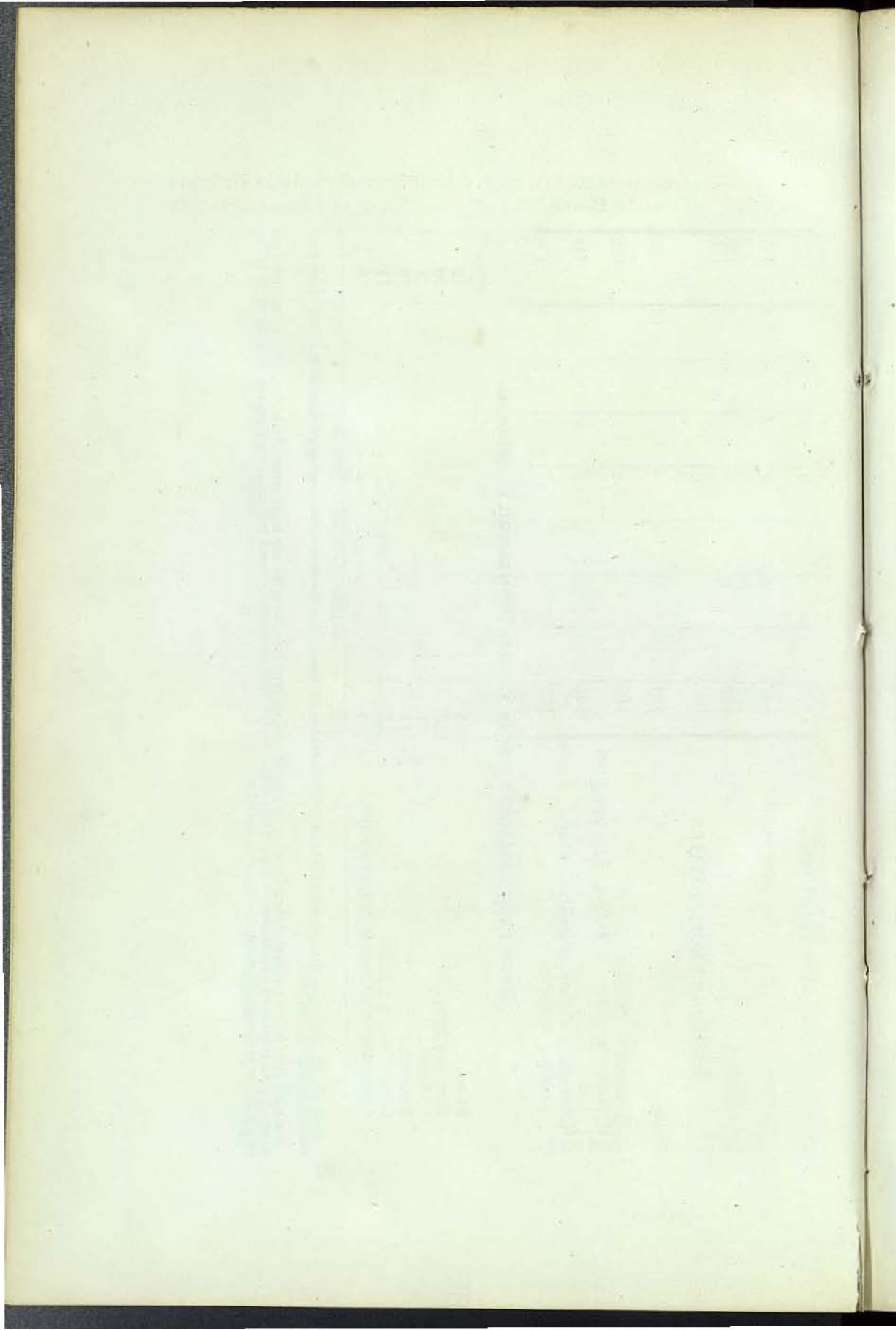
ESCUELAS SUPERIORES.									
INDUSTRIAL.	Enseñanza superior. . .	139	»	»	»	»	»	»	139
Del Notariado.		135	»	»	»	»	»	»	135
ESCUELAS PROFESIONALES.									
Náutica.		184	64	»	»	»	»	»	17 265
BELLAS ARTES.	Enseñanza de aplicacion.	682	»	»	»	»	»	»	682
	Enseñanza profesional de Pintura, Escultura y Grabado.	146	»	»	»	»	»	»	146
	Enseñanza profesional de Maestros de obras, Aparejadores y Agrimensores.	175	»	»	»	»	»	»	175

Doctorado sostenido por la Exma. Diputacion provincial.

		TOTAL.
Derecho.	45	45
Filosofia y Letras.	10	10
Medicina.	71	71
Farmacía.	12	12
Ciencias exactas y físicas.	11	11
Licenciatura en la seccion de los naturales.	4	4

57 **NOTA 1.ª** En los 125 matriculados en Filosofía y Letras no van comprendidos los que cursan asignaturas de esta Facultad como preparatorias de la de Derecho.

NOTA 2.ª De los 199 matriculados en Ciencias 38 cursan como alumnos de la escuela de Ingenieros industriales, 2 para Ingenieros de minas, 1 para Ingenieros de caminos y 7 para Arquitectos. No van comprendidos en aquel número los que cursan asignaturas de la Facultad de Ciencias como preparatorias de la de Derecho.



Personal facultativo y administrativo de la Universidad de Barcelona al principiarse el año académico de 1869 á 1870.

RECTOR.

Ilmo. Sr. D. Antonio Bergnes de las Casas.

VICE-RECTOR.

Sr. Dr. D. Francisco de P. Folch.

SECRETARIO GENERAL.

Lic. D. José Blanxart.

FACULTAD DE FILOSOFÍA Y LETRAS.

DECANO.

Dr. D. Jacinto Diaz (encargado).

SECRETARIO.

Dr. D. Cayetano Vidal y Valenciano.

Catedráticos.

Estudios sobre los autores griegos.. *Dr. D. Ramon Garriga.*
Literatura clásica, griega y latina. . *Dr. D. Jacinto Diaz.*
Metafísica. *Dr. D. Francisco Javier Llorens.*
Lengua guiega. *Lic. D. Antonio Bergnes de las Casas.*
Lengua hebrea. *Dr. D. Mariano Viscasillas.*

Historia de España.	<i>Dr. D. José Maria Anchoriz.</i>
Geografía.	<i>Dr. D. Cayetano Vidal y Valenciano.</i>
Principios generales de literatura, y literatura española.	<i>Dr. D. Manuel Milá y Fontanals.</i>
Historia universal.	<i>Dr. D. Joaquin Rubió y Ors.</i>

SUPERNUMERARIO.

Dr. D. Cayetano Vidal y Valenciano.

FACULTAD DE CIENCIAS EXACTAS, FÍSICAS Y NATURALES.

DECANO.

Sr. Dr. D. Demetrio Duro.

SECRETARIO.

Dr. D. Antonio Rave.

Catedráticos.

Complemento de Álgebra y Geometría.	<i>Dr. D. Lorenzo Presas.</i>
Geometría analítica de dos y tres di- mensiones.	<i>D. Joaquin Riquelme.</i>
Ampliación de la Física experimental.	<i>Dr. D. Antonio Rave.</i>
Química general.	<i>Dr. D. José Ramon de Luanco.</i>
Zoología, botánica y mineralogía.	<i>Dr. D. José Planella.</i>
Geometría descriptiva.	<i>Dr. D. José Castelar y Saco.</i>
Cálculo diferencial é integral.	<i>Dr. D. Demetrio Duro.</i>
Mecánica racional.	<i>Dr. D. Federico Perez de los Nuevos.</i>
Geodesia.	<i>D. Joaquin Riquelme.</i>
Fluidos imponderables.	<i>Dr. D. Antonio Rave.</i>
Química inorgánica.	<i>D. Miguel Maisterra.</i>
Química orgánica.	<i>Idem.</i>
Prácticas de Química.	<i>Idem.</i>

SUPERNUMERARIO.

D.

AYUDANTES.

D. José Riera y Maristany (interino).
Dr. D. Bartolomé Puig.
D. Francisco Solá.

FACULTAD DE FARMACIA.

DECANO.

Sr. Dr. D. Antonio Sanchez Comendador.

SECRETARIO.

Dr. D. Fructuoso Plans.

Catedráticos.

Materia farmacéutica animal y mineral. *Dr. D. Fructuoso Plans.*
Materia farmacéutica vegetal. { *Dr. D. Antonio Sanchez Comendador.*
Farmacia químico-inorgánica. *Dr. D. Federico Tremols y Borrell.*
Farmacia químico-orgánica. *Dr. D. Julian Casaña y Leonardo.*
Práctica de operaciones farmacéuticas. *Dr. D. Vicente Munner.*
Ejercicios prácticos. *El auxiliar Dr. D. Eusebio Fortuny*

AUXILIAR.

Dr. D. Eusebio Fortuny (interino).

AYUDANTES.

Dr. D. Francisco Pascual (interino).

D. Francisco Arolas (interino).

FACULTAD DE MEDICINA.

DECANO.

Sr. Dr. D. Francisco de Paula Folch.

SECRETARIO.

Dr. D. Lorenzo Vidal.

Catedráticos.

Anatomía descriptiva y general (primer curso). *Dr. D. José de Letamendi.*
Anatomía descriptiva y general (segundo curso). *Dr. D. Carlos de Sionis.*
Ejercicios de Osteología y disección (1.º y 2.º curso). *Dr. D. Ignacio Pusalgas (encargado.)*

Fisiología.	Ilmo. Sr. Dr. D. Juan Magaz.
Higiene privada.	Dr. D. Juan Giné.
Patología general con su clínica y Anatomía patológica.	Dr. D. Francisco de P. Folch.
Terapéutica, y materia médica arte de recetar.	Dr. D. Narciso Carbó.
Patología quirúrgica.	Dr. D. Joaquin Cil.
Anatomía quirúrgica, operaciones apósitos y vendajes.	Dr. D. Antonio Mendoza.
Patología médica.	Dr. D. José Armenter.
Obstetricia, patología especial de la mujer y de los niños.	Dr. D. Juan de Rull.
Preliminares clínicos, clínica médica 1.º y 2.º curso.	Dr. D. Antonio Coca.
Clínica quirúrgica 1.º y 2.º curso.	Dr. D. Wenceslao Picas.
Clínica de Obstetricia, enfermedades especiales de la mujer y de los niños.	Dr. D. Lorenzo Vidal y Anté.
Higiene pública.	Dr. D. Juan Giné.
Medicina legal y Toxicología.	Dr. D. Ramon Ferrer.

PROFESORES CLÍNICOS.

Dr. D. Nicolás Homs.
 Dr. D. Francisco de P. Campá.
 Dr. D. Simon de Rojas Bruguera.

AYUDANTES PARA LAS CLASES PRÁCTICAS Y EXPERIMENTALES.

D. Francisco Domenech.
 D. Jaime Ferreras.
 D. Bartolomé Robert.
 D. José Antonio Masó.

DIRECTOR DE MUSEOS ANATÓMICOS.

Dr. D. Ignacio Pusalgas.

AYUDANTE DEL DIRECTOR DE MUSEOS ANATÓMICOS.

D. Jaime Ramon Coll.

ESCULTOR.

D.

AYUDANTE DEL ESCULTOR.

D. Juan Samsó y Sengly.

FACULTAD DE DERECHO.

DECANO.

Sr. Dr. D. Felipe Vergés.

SECRETARIO.

Dr. D. Manuel Anglasell.

SECCION DE DERECHO CIVIL CANÓNICO.

Catedráticos.

Introduccion al estudio del Derecho, principios del Derecho natural, Historia y elementos del derecho romano segun el órden de las Instituciones de Justiniano hasta el tratado de testamentos.	Dr. D. José Samsó.
Continuacion de los elementos del Derecho romano segun el órden de las mismas Instituciones.	Dr. D. Francisco de Sales Jaumar.
Historia y elementos del Derecho civil español comun y foral.	Dr. D. Domingo Valls.
Elementos del Derecho mercantil y penal.	Dr. D. Manuel Durán y Bas.
Elementos del Derecho politico y administrativo español.	Dr. D. Ignacio M. de Ferran.
Instituciones del Derecho canónico.	Dr. D. Francisco Javier Bagils.
Elementos de economía politica y estadística.	Dr. D. Narciso Guillén.
Ampliacion del Derecho civil y códigos españoles.	Dr. D. Domingo Valls.
Disciplina general de la Iglesia y particular de España.	Dr. D. Felipe Vergés.
Teoría práctica de los procedimientos judiciales de España.	Dr. D. Manuel Anglasell.
Práctica forense.	Idem.

SECCION DE DERECHO ADMINISTRATIVO.

Catedráticos.

Nociones de Derecho civil español y de Derecho mercantil y penal.	<i>En la carrera del Notariado.</i>
Instituciones de Hacienda pública de España.	Dr. D. José Domenech y Coll.

- Derecho político de los principales Estados. *Dr. D. José Flaquer y Fraisse.*
 Derecho mercantil y legislación de Aduanas de los pueblos con quienes España tiene mas frecuentes relaciones comerciales.. . . . *Idem.*

CARRERA DEL NOTARIADO.

Catedráticos.

- Nociones de Derecho civil, mercantil y penal de España. *Dr. D. Estanislao Reinalt.*
 Teoría y práctica de la redacción de instrumentos públicos y actuaciones judiciales. *Dr. D. Félix Falguera.*



ALUMNOS PREMIADOS EN EL CURSO DE 1868 Á 1869.

PREMIOS ORDINARIOS.

Facultad de Filosofía y Letras.

- Lengua hebrea.* *D. Ramon Arabia y Solanas.*
Lengua griega. *D. José Gomis y Rius.*
Lengua griega (Accesit.). *D. Francisco Sator y Montagut.*
Historia universal. *D. Bartolomé Galí y Claret.*
Literatura latina. *El mismo.*
Geografía. *El mismo.*

Facultad de Ciencias.

- Tratado de fluidos imponderables* } *D. Eduardo Font y Guitart.*
 (*Accesit.*) }
Química inorgánica (Accesit.). *El mismo.*

- Geometría descriptiva.* D. Eusebio Altisech y Billonga.
Mecánica racional. El mismo.
Química general (Accesit.). . . . D. Pedro Aldavert y Martorell.
Ampliación de la Física (Accesit.). D. José Camps y Rafecas.
Química orgánica. D. Eduardo Font y Guitart.

Facultad de Farmacia.

- Análisis química aplicada á las* D. Francisco de Asis Arola y Dome-
Ciencias médicas. } nech.
Farmacia químico-inorgánica. . . D. Ramon Anjelet y Casanoves.

Facultad de Medicina.

- Fisiología.* D. Tomás Dardér y Enseñat.
Terapéutica y materia médica. . . D. Juan Montagut y Garecabe.
Anatomía descriptiva (1.º curso.) D. José Antonio Barraquer y Roviralta.
Anatomía descriptiva Id. . . . D. Luis Suné y Molist.

Facultad de Derecho.

- Economía política y Estadística.* . D. Francisco Fontanals y Martínez.
Derecho romano (2.º curso.) . . . El mismo.

PREMIOS EXTRAORDINARIOS.

- Bachiller en Farmacia.* D. Ramon Anjelet y Casanoves.
 (a) *Licenciado en Farmacia.* . . D. Enrique Roca y Macany.
Licenciado en Ciencias. D. Eduardo Font y Guitart.
Licenciado en Derecho (b) seccion
del administrativo. } D. Ramon de Monasterio y Galí.

(a) Se aprobó el ejercicio de D. Martin Genis y Aguilár opositor al premio de la Licenciatura en Farmacia.

(b) No puede continuarse el premio relativo á la Licenciatura en Derecho seccion del civil y canónico por no haberse adjudicado aun al imprimirse este cuadro.