

UNIVERSITAT DE BARCELONA
FACULTAT DE CIÈNCIES DE L'EDUCACIÓ

DEPARTAMENT DE DIDÀCTICA
DE LES CIÈNCIES SOCIALS

Les fonts primàries a l'ensenyament

*Les relacions entre el món escolar i l'arxiu.
Visió general de Catalunya.*

El cas de Sant Feliu de Guíxols

TESI DOCTORAL

AGOST 2007

Maria CALZADA I OLIVELLA

Dirigeix : GEMMA TRIBÓ I TRAVERIA

Breu història del port de Sant Feliu de Guíxols





Quan encara no hi havia el port els grans vaixells de mercaderies entraven a la badia de Sant Feliu.



Des de Sant Feliu es transportava
sal, vi i d'altres productes fins a
Amèrica.

Quan els vaixells tornaven de les
amèriques portaven cafè, sucre i
cotó.

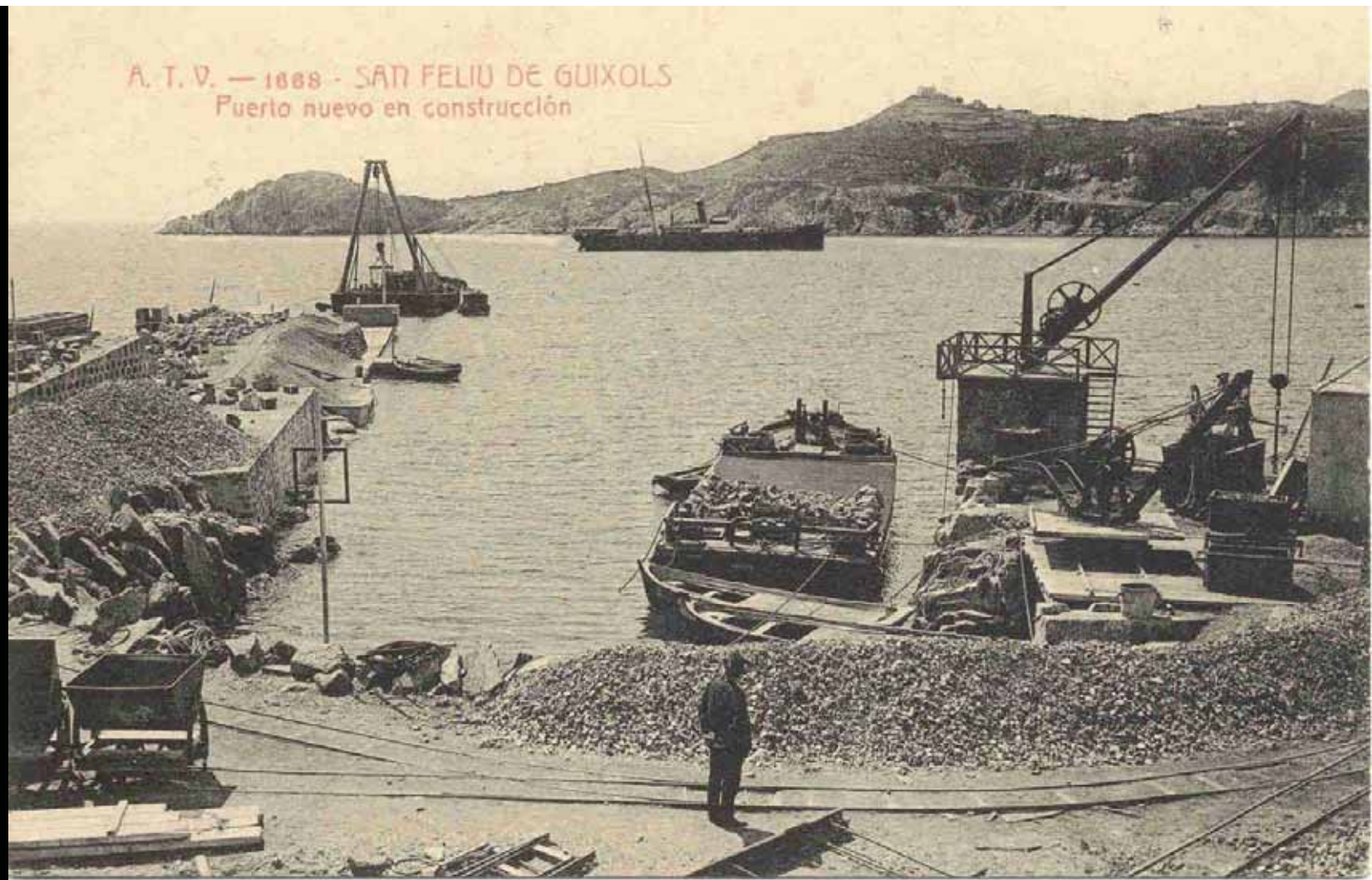




El tren de Sant Feliu, es va inaugurar al 1892. Li deien: el feliuet, el carrilet, el tren petit.



Durant molts anys la gent de Sant Feliu van demanar la construcció d'una escullera que protegís la platja.



El dia 9 d'abril del 1904 es va posar la primera pedra del port de Sant Feliu.

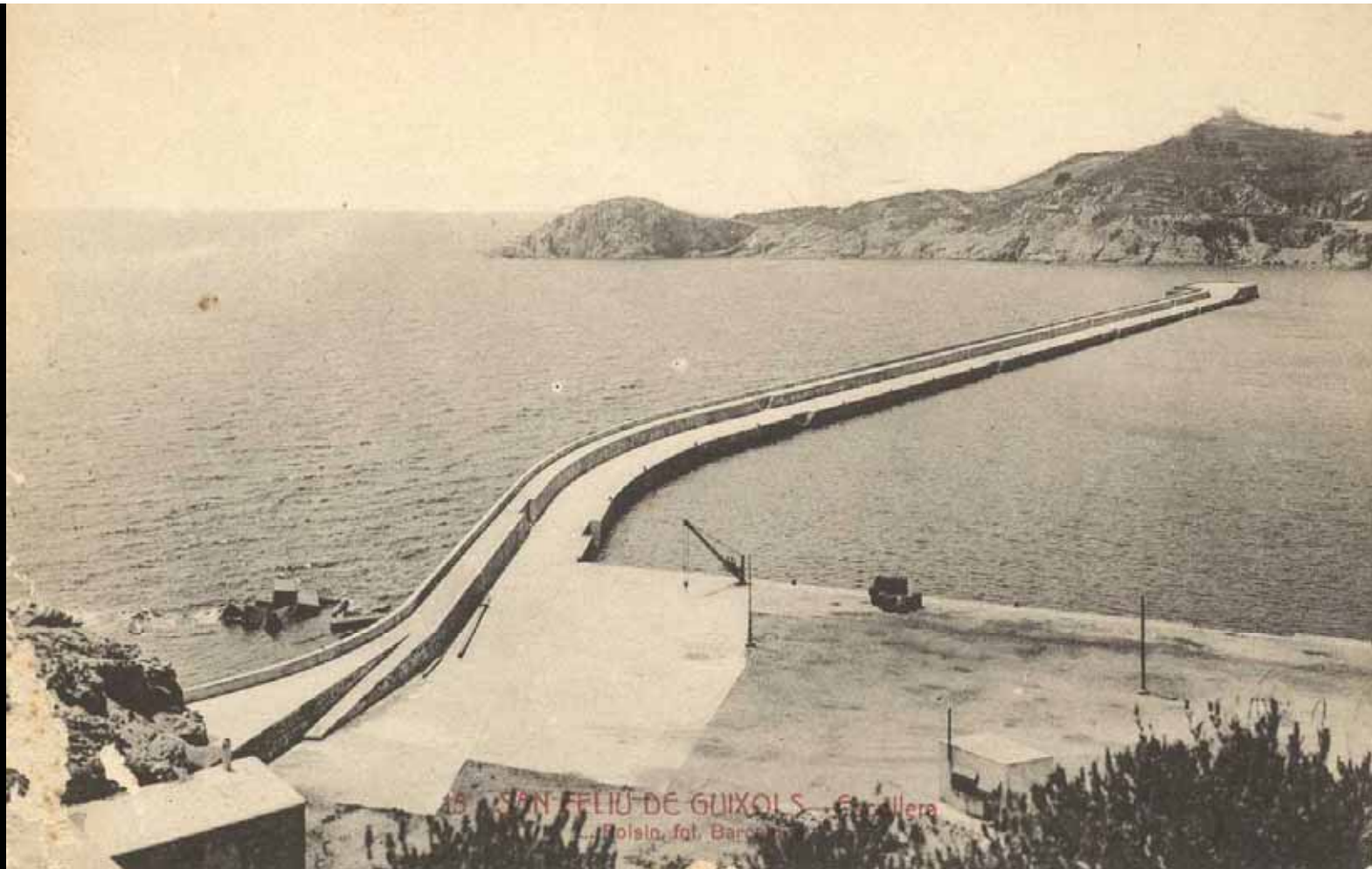


El Rei Alfons XIII va col·locar la primera pedra d'aquesta important obra.



Les obres es van
acabar
definitivament el
1920





Això vol dir que les
obres van durar.....

16 anys

A. T. V. — 848 - SAN FELIU DE GUIXOLS, Vista parcial
Platja de Calazans



El port es va construir ocupant la
platja de Cala Sants.

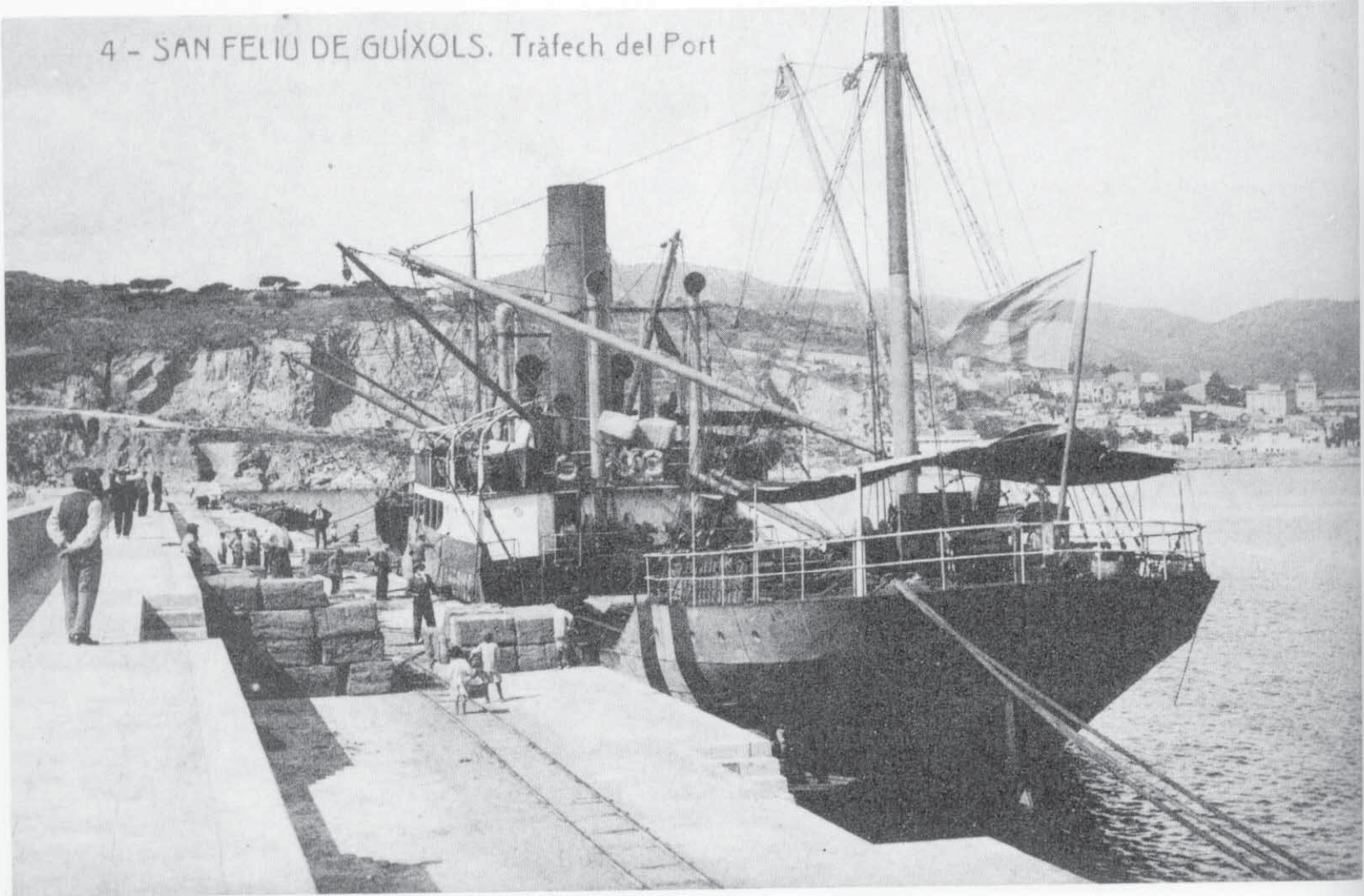


El dic mesura 450 metres i la bocana d'entrada a la badia fa 150 metres.



Entre el 1921 i el 1924 es va construir una estació i una via del tren entre el port i l'estació principal. Això permetia portar les mercaderies cap a l'estació de manera més ràpida.

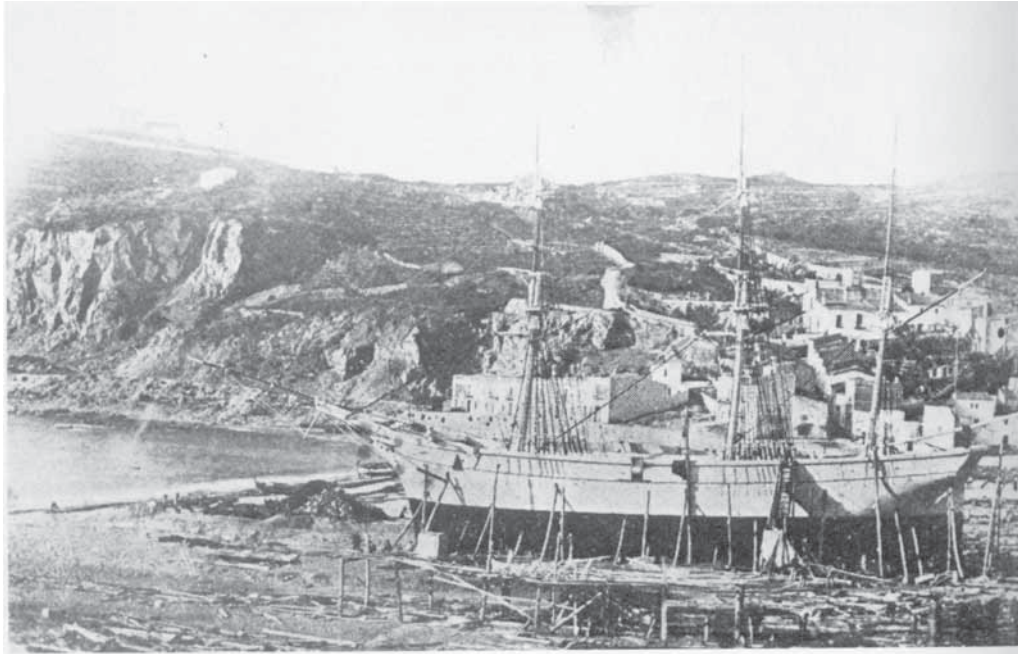
4 - SAN FELIU DE GUÍXOLS. Tràfec del Port



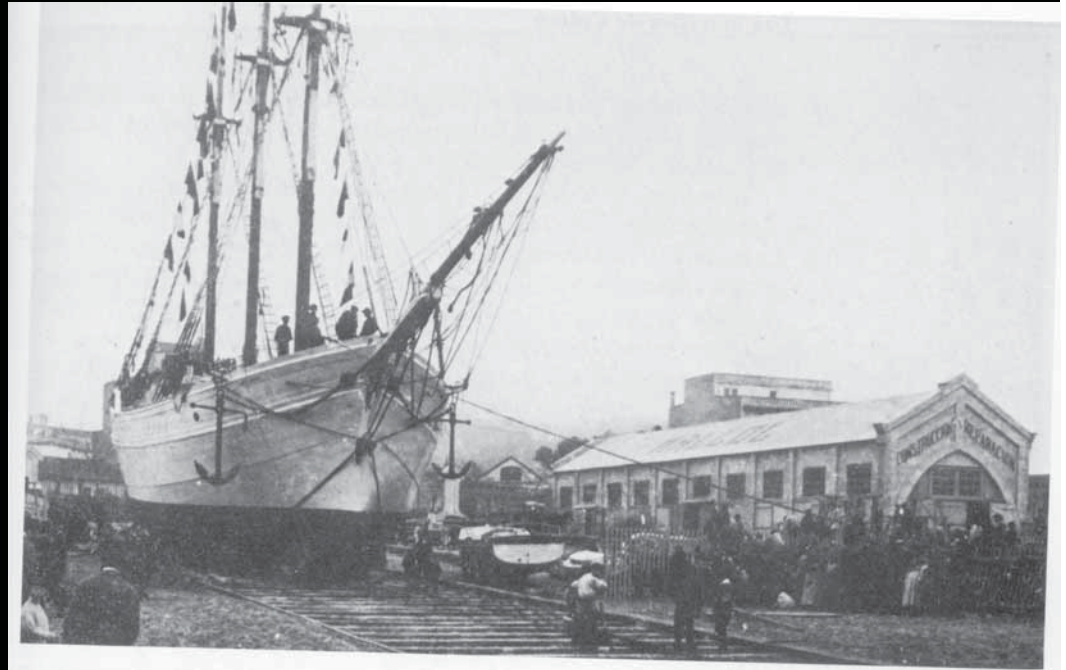


Als anys 20 hi començava a haver excursions marítimes. Van ser els "viatges blaus". Grans vaixells de vapor desembarcaven molta gent que venia de Barcelona. Quan arribaven a Sant Feliu podien escoltar una sardana del compositor guixolenc Juli Garreta: Juny





A les drassanes de Sant Feliu s'hi construïen grans embarcacions. Les persones que construeixen les barques són els mestres d'aixa.





Els treballadors del port eren els camàlics. Carregaven damunt les seves espatlles grans i pesats sacs des de les barques fins el tren o les carretes.

16 - S. Feliu de Guixols. - Playa

L. Roisin. fot. Barcelona



Els pescadors deixaven les seves
barques a la platja.

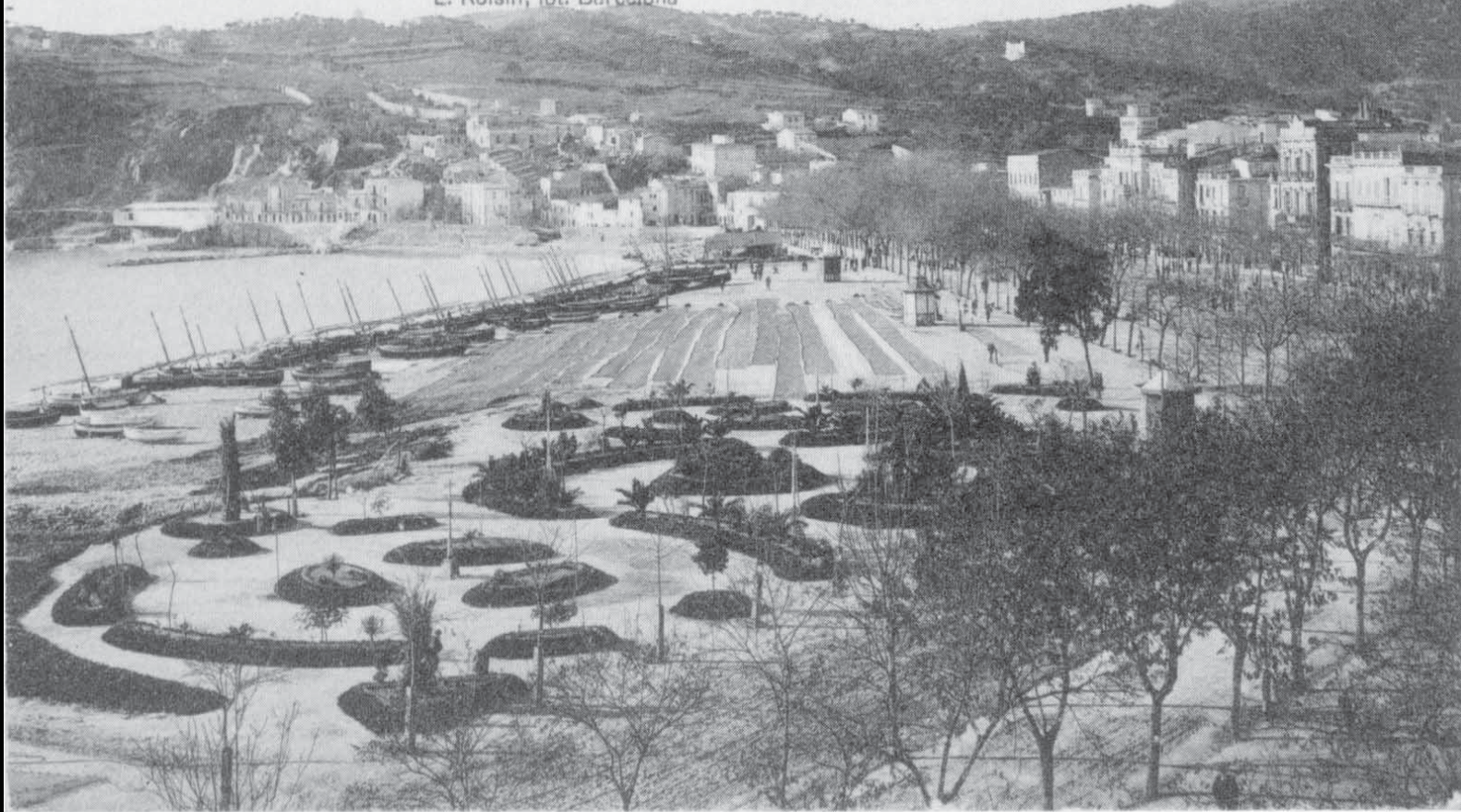


Per treure-les de
l'aigua s'ajudaven
amb alguns
animals.

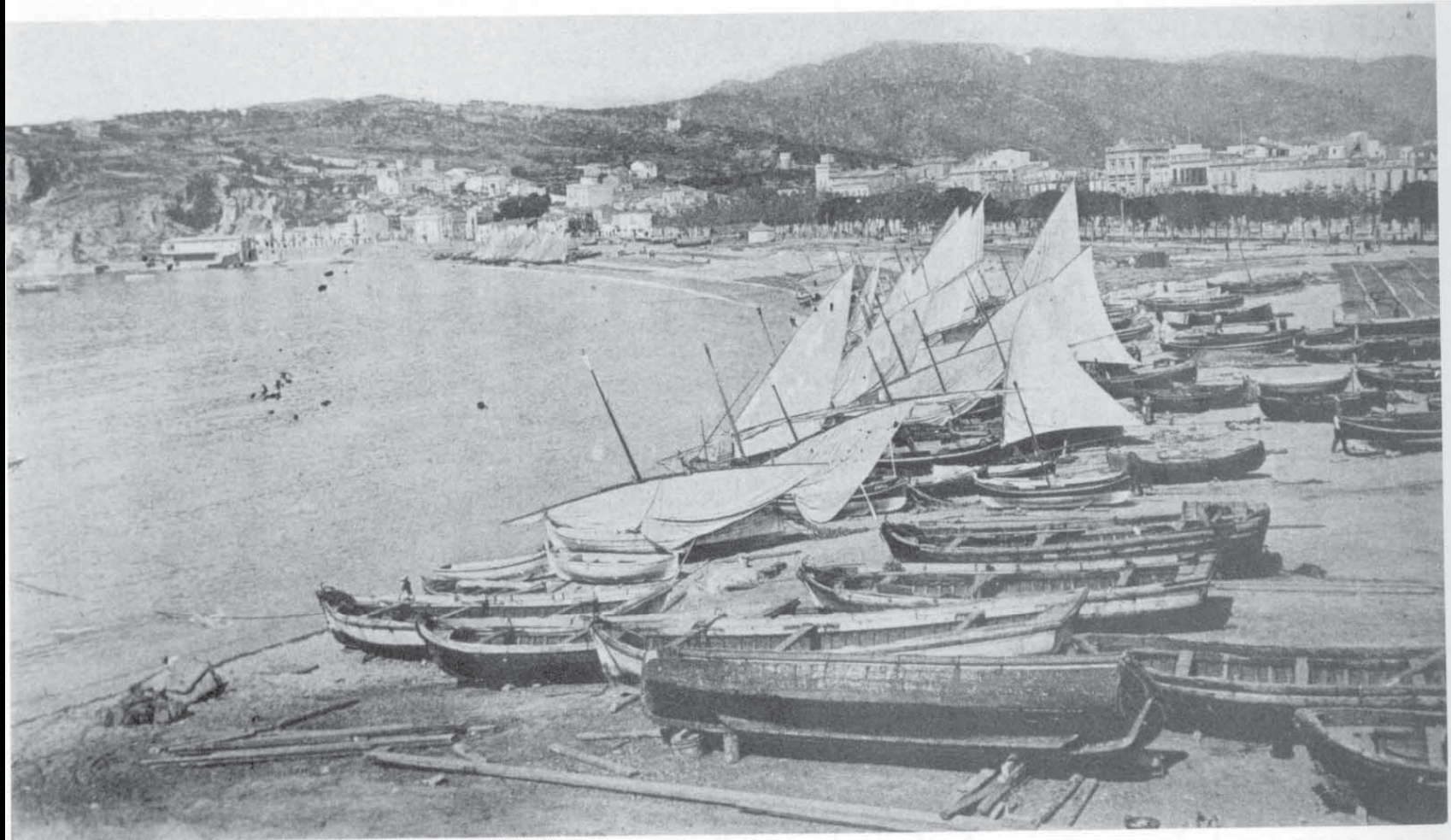


3 - S. Feliú de Guixols.—Vista general del Parque de los paseos del Mar

L. Roisin, fot. Barcelona



Els pescadors estenien les seves xarxes a la platja per què s'assequessin i per cosir-les.



Les barques de vela llatina també es deixaven sobre la platja.

Breu història del port de Sant Feliu de Guíxols

Edició: Fàtima Sánchez

Joan Casamitjana

tutors de 2n. del CEIP Gaziol de Sant Feliu de Guíxols

Fons documental:

Arxiu Municipal de Sant Feliu de Guíxols

"El port de Sant Feliu de Guíxols"

Generalitat de Catalunya. Direcció General de Ports i Costes

Sant Feliu de Guíxols, 12 març del 2004