

UNIVERSITAT DE BARCELONA
FACULTAT DE CIÈNCIES DE L'EDUCACIÓ

DEPARTAMENT DE DIDÀCTICA
DE LES CIÈNCIES SOCIALS

Les fonts primàries a l'ensenyament

*Les relacions entre el món escolar i l'arxiu.
Visió general de Catalunya.*

El cas de Sant Feliu de Guíxols

TESI DOCTORAL

AGOST 2007

Maria CALZADA I OLIVELLA

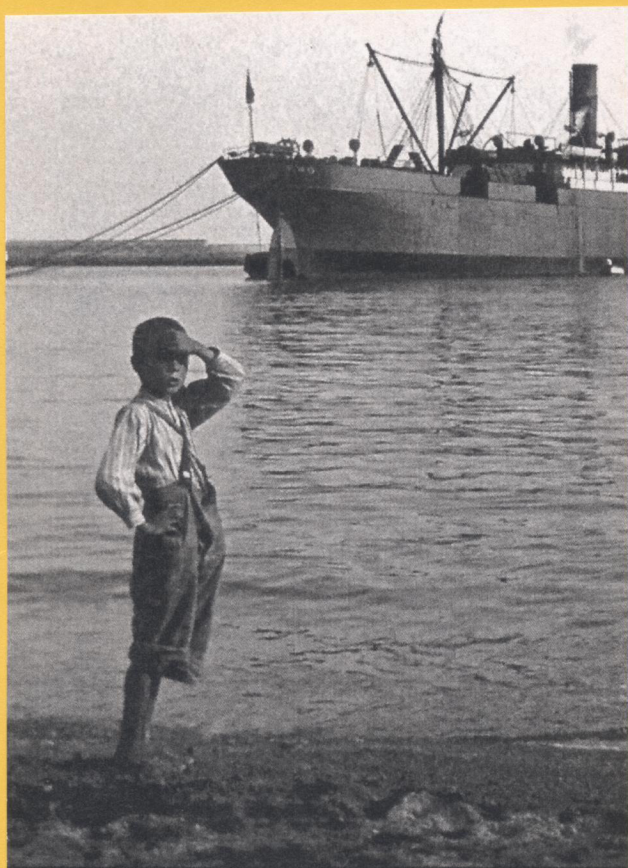
Dirigeix : GEMMA TRIBÓ I TRAVERIA

TALLER D'HISTÒRIA

Servei de
Publicacions
i Arxiu



Ajuntament de
Sant Feliu de Guíxols



CENTENARI
DEL PORT
DE SANT FELIU DE GUÍXOLS

*Taller d'Història 2004.
Centenari del Port de Sant Feliu de Guíxols
Activitats didàctiques*

CENTENARI DEL PORT DE SANT FELIU DE GUÍXOLS

MATERIAL PEL PROFESSORAT

Suggeriments didàctics

Unes paraules.

Aquests materials volen ser una eina més en el conjunt de realitzacions que s'han dut a terme al Taller d'Història del Port i s'adrecen, en primer lloc, a la comunitat educativa de Sant Feliu qui dia a dia participa en la construcció del futur de la població ganxona.

“Centenari del Port de St. Feliu de Guíxols : material didàctics” són en si una pauta de treball que permet seguir l'exposició i alhora és un treball de recull i resum del Taller del Port. Però també admeten tota mena de variacions i adaptacions segons el professorat que l'hagi d'aplicar. Per això, aquest dossier porta el sots-títol de **suggeriments didàctics**, perquè es poden treballar des de molt diverses perspectives : des de la lineal seguint fil per randa l'exposició, amb treball individual, fins a la tria temàtica i amb treball de grups. Totes tenen les seves possibilitats i la seva riquesa.

El nostre desig es que siguin útils per la vostra pràctica diària i una aportació més al coneixement del propi país.

2. Presentació dels materials descripció. Criteris d'elaboració. Disseny, ordre de l'exposició, dinàmica de treball. Continguts temàtics i procedimentals

Els material que us presentem han estat pensats i creats entorn a l'exposició que commemora el Centenari del Port i destinats a l'alumnat de Sant Feliu. És per això, que donada la diversitat de grups i temes que s'han treballat durant el taller, es presenten 3 dossiers, adreçats respectivament al :

- cycle mitjà de Primària
- cycle superior de Primària
- ESO

Cada dossier queda identificat per un color que es correspon amb els nivells de lectura de la normativa general de biblioteques : vermell (I 2) , verd (I 3) i groc (JN). S'ha procurat presentar unes activitats molt interrelacionades amb l'exposició, sense oblidar que estem parlant d'un tema que afecta directament al col·lectiu infantil i juvenil donat que forma part de la seva ciutat.

L' ordre de la visita – i per tant de realització de les activitats - s'han plantejat per fer-la a la pròpia exposició en la gran majoria de casos, iniciant la visita a l'Arxiu, en primer lloc i continuant per la Biblioteca. Aquest ordre segueix un criteri de treball de descoberta : a l'Arxiu, hi ha la mostra de documents i fonts materials, que els ajudaran a treure'n dades; a la biblioteca, el discurs ja està elaborat, i els servirà per corroborar i aplicar el que han après a l'Arxiu.

Tots tres nivells tenen pràcticament els mateixos continguts, amb tractament divers. A partir del coneixement de la història local, segueix el discurs de l'exposició que s'imbrica en un context general i relaciona aquest amb el fet propi de Sant Feliu. En tots els nivells, però es comença presentant els testimonis dels fets, amb un apartat dedicat a les FONTS. La resta segueix tal com us presentem al següent sumari de :

CONTINGUTS

A l'arxiu ... mostra de documentació i objectes

Les fonts d'informació

1. El port de Sant Feliu a l'Edat Mitjana. Els documents més antics. Les primeres drassanes.
2. Vaixells a la badia de Sant Feliu port al 1493. El primer moll
3. El port de Sant Feliu a l'Edat Mitjana. Els documents més antics. El Consolat de mar
4. El port a l'Edat moderna : el primer moll
- 5 i 6. Arribada de vaixells al port : patents de sanitat. quaderns de pràctics
7. El port modern : el paisatge. Canvis i continuïtats
8. Les activitats humanes

Muntatge audiovisual de suport informàtic "**Breu història del port de Sant Feliu de Guíxols**", de Joan Casamitjana i Fàtima Sánchez, que exerceixen la docència al CEIP Gaziel , adreçat a l'alumnat del cicle mitjà.

A la biblioteca ...

...viatge cronològic per Sant Feliu des de la badia (relació de plafons)

Prehistòria i antiguitat

Època Medieval

Edad Moderna

Segle XIX

Segle XX

La construcció del port

El ramal del tren

La grua

El futur del port

Les activitats que es presenten estan pensades seguint també un ordre temàtic i cronològic. La tipologia, de descoberta, relació, d'identificació i en alguns casos de raonament i valoració personal, intenten donar a l'alumnat eines de treball per acostar als nois i noies a la realitat, així com elements de relació i valoració per construir el coneixement al voltant del tema.

Es poden realitzar tan de manera individual com en petits grups de treball cosa que, segons el nivell de l'alumnat i les circumstàncies pot facilitar la visita inclòs fora d'horari escolar.

3. Sugeriments didàctics.

Tots els apartats, queden resolts amb les informacions i presentacions de la mostra. Per això, un cop de retorn a l'aula es poden fer activitats que sintetitzin i resumeixen el que s'ha vist o treballat.

En aquest aspecte, poden ser interessants diverses activitats com la presentació del tema per grups de treball, si s'ha partit des de la visió temàtica; o l'elaboració d'un diari de classe, o murals amb dibuixos i aspectes gràfics.

Però, i aquest és una de les grans possibilitats del Taller, el tema no queda tancat en la commemoració d'un Centenari, perquè és un tema de la ciutat, viu, amb un present i un futur per fer.

És per això, que al darrer plafó l'exposició ens presenta "El futur del port", amb un text descriptiu però alhora ens mostra la necessitat de passar a l'acció, acompanyat d'una fotografia difuminada, indefinida : ens mou a la reflexió de què és el que la població guixolenc vol pel port de Sant Feliu.

I aquesta reflexió, s'ha deixat com a gran interrogant, amb propostes didàctiques que portin a l'alumnat a considerar que el futur del port també és el seu.

El futur del port.

Sugeriments per primària

A banda de les idees anteriors, pot ser interessant elaborar una guia o tríptic de presentació com si es tractés d'una activitat de visita cultural :

"El port de Sant Feliu de Guíxols, 2029 . Com m'agradaria que fos. "

A través d'aquest exercici de creació l'alumnat pot expressar la seva idea de com podria ser el port en el futur que els tocarà encarar.

Suggeriments per la ESO

“ *El futur de Sant Feliu és a les nostres mans* “ , joc de rol

Es tracta de portar un debat a la classe per promoure la reflexió i l'adquisició de criteris sobre fets i esdeveniments que conformen l'entorn de l'alumnat. És per això que en el joc no es guanya ni es perd. El que vol intentar és fomentar el diàleg i el consens; treballar valors de canvi, i fomentar actituds de responsabilitat i respecte envers el medi i les persones que ens envolten.

Com tot el material, es tracta d'un suggeriment, per tant, està a les mans del professorat aplicar-lo, i si cal, millorar-lo.

DINÀMICA DEL JOC :

Presentació

Un cop visitada l'exposició, es presenta el joc fent la distribució de l'alumnat en petits grups cadascun d'ells representant uns interessos determinats.

A banda de la distribució, se'ls lliura també un material de treball : el plànol del port, el nom dels grups participants i els objectius immediats de cadascun d'ells; també els criteris, motius i arguments per defensar el propi projecte que representen. També com a complement, seria bo tenir algun coneixement sobre la llei de costes.

Fora interessant que des de la presentació a la realització de l'activitat tinguessin uns dies per poder preparar les intervencions.

Treball en petit grup

Un cop establerts els grups, es reuneixen i treballen sobre el material lliurat a la presentació.

Naturalment, el grup pot ampliar els arguments i buscar contra-raons per rebatre els altres projectes.

Com a variant, es pot deixar que els criteris, motius i arguments els elabori el propi grup.

A més, cal que cada grup triï :

- a) una persona per funcions de secretaria - per elaborar l'acta de la reunió –
- b) una persona en funcions de portaveu

Treball en gran grup.

Un cop parlat el tema en petits grups, es distribuïran en semi-cercle, i cadascun d'ells tindrà davant seu el nom del grup que representa. Seguirà la presentació de cada projecte i hi haurà un torn de paraules per part dels altres grups per poder preguntar o rebatre les opcions presentades.

Seria interessant disposar d'un plànol del port posat a la pissarra, fet sobre paper d'embalar, perquè els representants podessin mostrar-hi les propostes.

Bases del joc – grups i objectius –

GRUPS AMB INTERESSOS AL PORT	OBJECTIUS
MULCOSA , multinacional constructora	Construir un complex hotelier-gratacels, centre comercial i lúdic
Club Nàutic	Utilització del port per embarcacions de lleure. Augmentar el nombre d'amarratges fins a ocupar la totalitat i convertir en port en port esportiu.
Fabricants de suro	Utilització del port com a base per la distribució de la manufactura de suro, tan a les costes mediterrànies com per exportació
Els pescadors	Ampliar el sector amb més barques i de més calat. Diversificar el tipus de pesca.
GRENPG grup de recuperació d'espais naturals i patrimonials guixolenc	Recuperar els espais del port – tinglado, entre d'altres - tot recordant els seus usos passats i per activitats culturals en benefici del poble.
FUPRISA – fundació privada s.a.	Crear un museu oceanogràfic
ADMINISTRACIÓ – Generalitat / Ajuntament	Com a representants legals, moderar, aplicar la normativa i negociar i conciliar els diversos interessos

Exemples d'arguments per la defensa de projectes

MULCOSA , multinacional constructora	Atracció pel turisme, més ingressos per la ciutat, projecció internacional...
Club Nàutic	ser un dels clubs més importants, turisme de qualitat...
Fabricants de suro	Reivindicar la funció industrial i comercial, possibilitat de llocs de treball
Els pescadors	Reivindicar la forma de vida de la vila Possibilitat d'augmentar el nombre de llocs de treball; relacions amb la indústria de salum de peix ...
GRENPG grup de recuperació d'espais naturals i patrimonials guixolenc	Més gent, més problemes d'infraestructura – xarxa d'aigua, clavegueram – dificultat amb els accessos - colapse de carreteres – pèrdua d'identitat de la ciutat amb els canvis irreversibles al paisatge natural i urbà ...problemes amb la biodiversitat marítima ...
FUPRISA – fundació privada s.a.	Un museu pot donar prestigi – i diners sobretot si és privat ...-
ADMINISTRACIÓ – Generalitat / Ajuntament	Visió dels problemes actuals que es poden multiplicar segons el projecte que s'accepti.

Bibliografia i materials de consulta :

AA VV

El port de Sant Feliu de Guíxols. Recorregut històric amb motiu del seu centenari
Col·lecció Estudis Guixolencs, 20. Edició: Ajuntament de Sant Feliu de Guíxols. Diputació de Girona. Abril del 2004

A. Jiménez

Centenari del port de Sant Feliu de Guíxols. Catàleg de l'exposició.
Edita : Estudis Guixolencs. Ajuntament de Sant Feliu de Guíxols