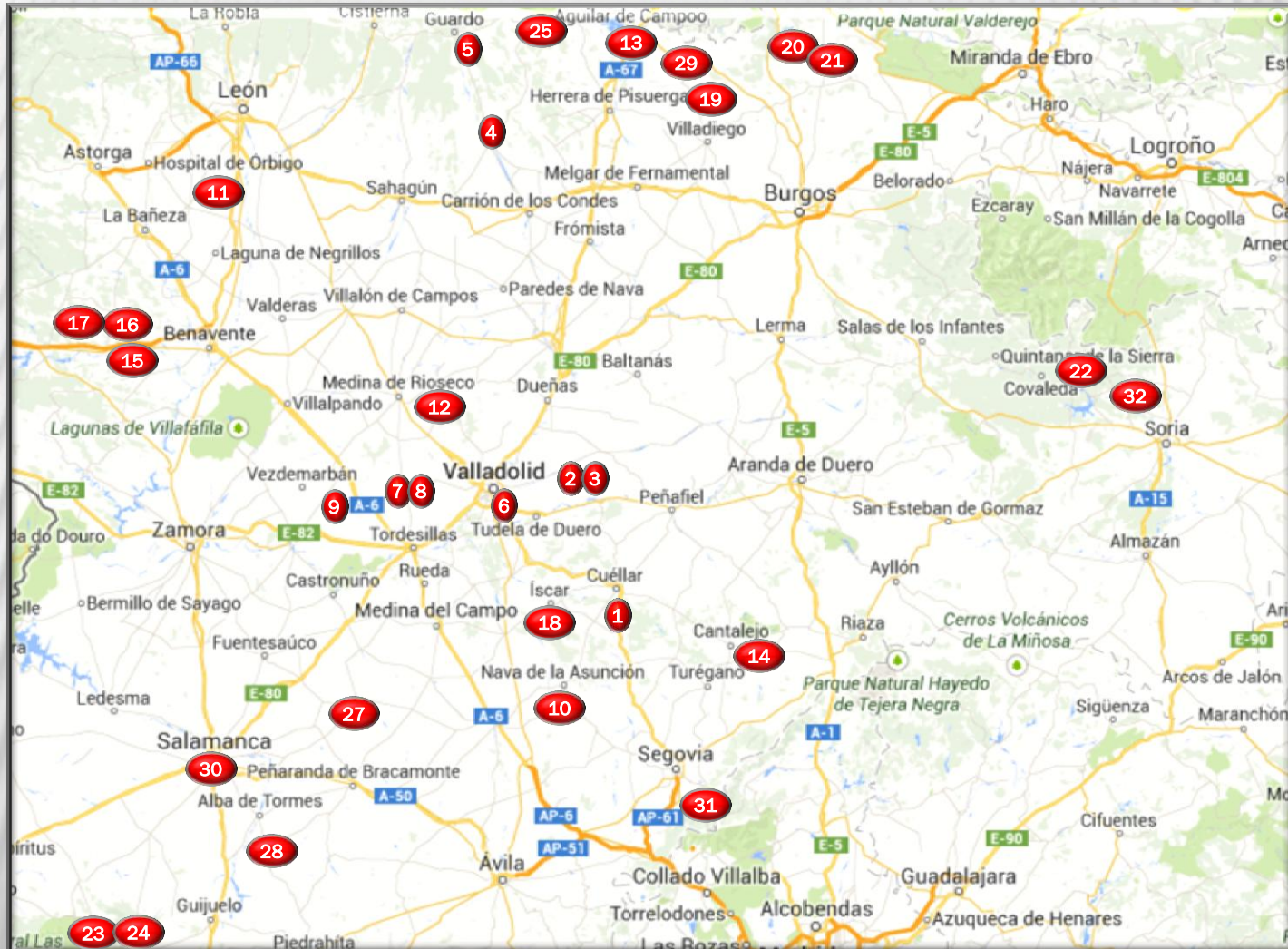




**Dr. JESÚS GARCÍA FERNÁNDEZ (1928-2006), Catedrático de Geografía de la Universidad de Valladolid**

# Localización de las diapositivas de la UNIVERSIDAD DE VALLADOLID VALLADOLID, PALENCIA, ZAMORA, BURGOS, SALAMANCA, SEGOVIA Y SORIA



- 1.- Cordillera Central. VALLADOLID
- 2.- Paramera. VALLADOLID
- 3.- Campos de cereal. Al fondo páramos. VALLADOLID
- 4.- Paramos de raña. Cerca de Saldaña. PALENCIA
- 5.- Campiña de Carrión – Guardo. PALENCIA
- 6.- Pinar de «*pinus pinea*» en Puente Duero. VALLADOLID
- 7.- Cultivos de remolacha azucarera y trigo en regadío
- 8.- Estampa tradicional de la trilla. Velliza. Montes de Toroz. VALLADOLID
- 9.- Campiña de Valladolid vista desde Casasola. VALLADOLID
- 10.- Hojas de cultivos en Ataquines. VALLADOLID
- 11.- Páramo leonés. Interfluvio entre el Órbigo y Esla. Viñedos.
- 12.- Castillo de Montealegre. Montes Torozos. VALLADOLID
- 13.- Aguilar de Campoo, depresión labrada en «keuper». PALENCIA
- 14.- Vista de Sepúlveda en el macizo de Monterrubio. SEGOVIA
- 15.- Aldea de Requejo, en Sanabria. ZAMORA
- 16.- Lago de San Martín de Castañeda. Sanabria. ZAMORA
- 17.- Ribadelago, en el Lago de S. Martín de Castañeda. ZAMORA
- 18.- Iscar. VALLADOLID
- 19.- Urbel de Castillo, sector norte de la Loras. BURGOS
- 20.- Huidobro. BURGOS

- 21.- Páramos de Sedano. Domo vaciado de Huidobro. BURGOS
- 22.- Pinar en la Laguna Negra. SORIA
- 23.- La Alberca, detalle de la plaza Mayor. SALAMANCA
- 24.- La Alberca. SALAMANCA
- 25.- Proximidades de Cervera del Rio Pisuerga. PALENCIA
- 26.- «*Areniscas miocénicas*» en la orilla derecha del Tormes.
- 27.- Araboya de Mojica. SALAMANCA
- 28.- Anaya de Alba. SALAMANCA
- 29.- Borde oriental de la Lora de Bricia. BURGOS
- 30.- Hospedería del Colegio Mayor Anaya. SALAMANCA
- 31.- «*Pinus pinaster*», rodano, en Tierra de Pinares. SEGOVIA
- 32.- Parameras sorianas. Al fondo Picos de Urbión. SORIA.
- 33.- Sabina albar. SORIA
- 34.- Relieve tabular. Otero castellano.



# Paramera. VALLADOLID



# Campos de cereal. Al fondo páramos. VALLADOLID



# Paramos de raña. Cerca de Saldaña. PALENCIA





# Carrión - Guardo. PALENCIA



# Pinar de «*pinus pinea*» en Puente Duero. VALLADOLID



# Cultivos de remolacha azucarera y trigo en regadío.





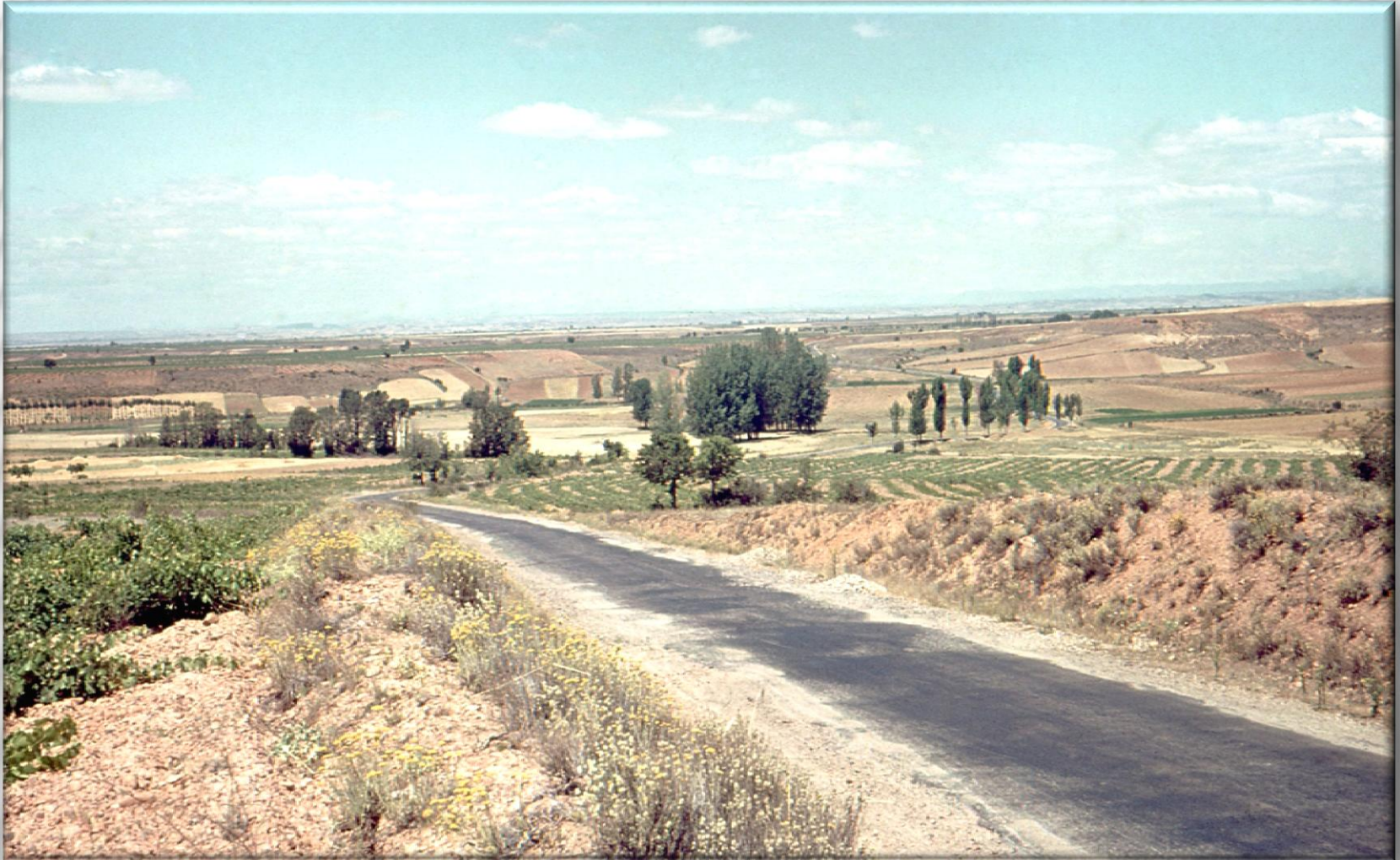
# Campiña de Valladolid vista desde Casasola. VALLADOLID



# Hojas de cultivos en Ataquines. VALLADOLID



# Páramo leonés. Interfluvio entre el Órbigo y Esla. Viñedos.



# Castillo de Montealegre. Montes Torozos. VALLADOLID







# Vista de Sepúlveda en el macizo de Monterrubio. SEGOVIA



# Aldea de Requejo, en Sanabria. ZAMORA



# Lago de San Martín de Castañeda. Sanabria. ZAMORA



# Ribadelago, en el Lago de S. Martín de Castañeda. ZAMORA



# Iscar. VALLADOLID



# Urbel del Castillo, sector norte de la Loras. BURGOS







# Páramos de Sedano. Domo vaciado de Huidobro. BURGOS



# Pinar en la Laguna Negra. SORIA



# La Alberca, detalle de la plaza Mayor. SALAMANCA



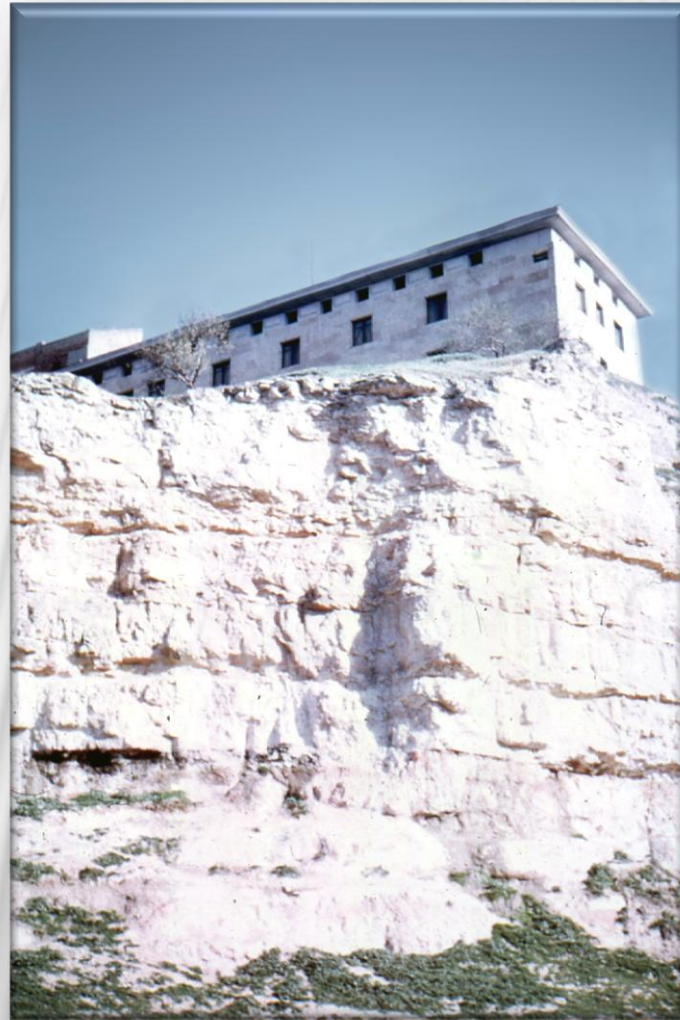
# La Alberca. SALAMANCA



# Proximidades de Cervera del Rio Pisuerga. PALENCIA



# «Areniscas miocénicas» en la orilla derecha del Tormes



# Araboya de Mojica. SALAMANCA



# Anaya de Alba. SALAMANCA





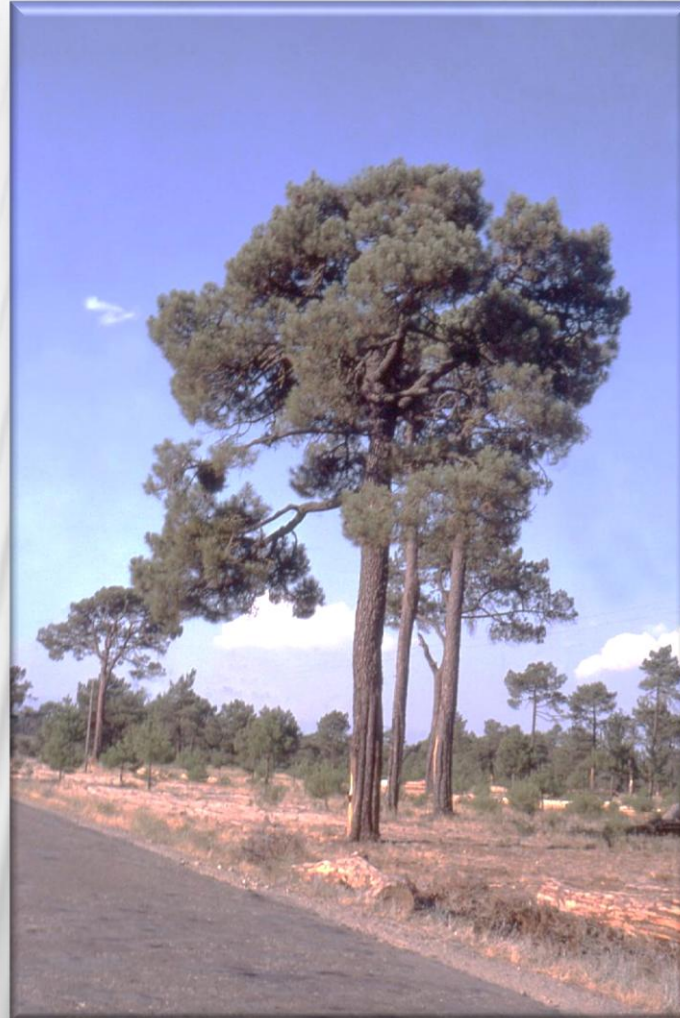
# Borde oriental de la Lora de Bricia. BURGOS



# Hospedería del Colegio Mayor Anaya. SALAMANCA



# «*Pinus pinaster*», rodено, en Tierra de Pinares. SEGOVIA



# Parameras sorianas. Al fondo Picos de Urbión. SORIA



# Sabina albar. SORIA



