



Il duca de Medina de las Torres (1600-1668) tra Napoli e Madrid: mecenatismo artistico e decadenza della monarchia

El duque de Medina de las Torres (1600-1668) entre Nápoles y Madrid: mecenazgo artístico y decadencia de la monarquía

Filomena Viceconte

ADVERTIMENT. La consulta d'aquesta tesi queda condicionada a l'acceptació de les següents condicions d'ús: La difusió d'aquesta tesi per mitjà del servei TDX (www.tdx.cat) i a través del Dipòsit Digital de la UB (diposit.ub.edu) ha estat autoritzada pels titulars dels drets de propietat intel·lectual únicament per a usos privats emmarcats en activitats d'investigació i docència. No s'autoritza la seva reproducció amb finalitats de lucre ni la seva difusió i posada a disposició des d'un lloc aliè al servei TDX ni al Dipòsit Digital de la UB. No s'autoritza la presentació del seu contingut en una finestra o marc aliè a TDX o al Dipòsit Digital de la UB (framing). Aquesta reserva de drets afecta tant al resum de presentació de la tesi com als seus continguts. En la utilització o cita de parts de la tesi és obligat indicar el nom de la persona autora.

ADVERTENCIA. La consulta de esta tesis queda condicionada a la aceptación de las siguientes condiciones de uso: La difusión de esta tesis por medio del servicio TDR (www.tdx.cat) y a través del Repositorio Digital de la UB (diposit.ub.edu) ha sido autorizada por los titulares de los derechos de propiedad intelectual únicamente para usos privados enmarcados en actividades de investigación y docencia. No se autoriza su reproducción con finalidades de lucro ni su difusión y puesta a disposición desde un sitio ajeno al servicio TDR o al Repositorio Digital de la UB. No se autoriza la presentación de su contenido en una ventana o marco ajeno a TDR o al Repositorio Digital de la UB (framing). Esta reserva de derechos afecta tanto al resumen de presentación de la tesis como a sus contenidos. En la utilización o cita de partes de la tesis es obligado indicar el nombre de la persona autora.

WARNING. On having consulted this thesis you're accepting the following use conditions: Spreading this thesis by the TDX (www.tdx.cat) service and by the UB Digital Repository (diposit.ub.edu) has been authorized by the titular of the intellectual property rights only for private uses placed in investigation and teaching activities. Reproduction with lucrative aims is not authorized nor its spreading and availability from a site foreign to the TDX service or to the UB Digital Repository. Introducing its content in a window or frame foreign to the TDX service or to the UB Digital Repository is not authorized (framing). Those rights affect to the presentation summary of the thesis as well as to its contents. In the using or citation of parts of the thesis it's obliged to indicate the name of the author.

Tavole



Tav. 1 Francesco Bassano, *Cacciata dei farisei dal tempio*, Madrid, Museo del Prado (1585 c.).



Tav. 2 Leandro Bassano, *Lazzaro e il ricco Epulone*, Madrid, Museo del Prado.



Tav. 3 Jacopo e Francesco Bassano, *Figliuol prodigo*, Madrid, Museo del Prado.



Tav. 4 Jean Brueghel il Vecchio e Pieter Paul Rubens, *La vista*, Madrid, Museo del Prado (1618).



Tav. 5 Jean Brueghel il Vecchio e Pieter Paul Rubens, *Il gusto*, Madrid, Museo del Prado (1618).



Tav. 6 Jean Brueghel il Vecchio e Pieter Paul Rubens, *Il tatto*, Madrid, Museo del Prado (1618).



Tav. 7 Jean Brueghel il Vecchio e Pieter Paul Rubens, *L'udito*, Madrid, Museo del Prado (1618).



Tav. 8 Jean Brueghel il Vecchio e Pieter Paul Rubens, *L'olfatto*, Madrid, Museo del Prado (1618).



Tav. 9 Ritratto della principessa di Stigliano Anna Carafa (edita in ALDIMARI 1692).



Tav. 10 Gaspar van Wittel, *Il borgo di Chiaia*, Napoli, Museo Pignatelli (1729), particolare raffigurante Palazzo Cellamare, già Palazzo Carafa.



Tav. 11 Palazzo Donn'Anna, Napoli.



Tav. 12 Jusepe de Ribera, *Adorazione dei pastori*, San Lorenzo de El Escorial, Real Monasterio de San Lorenzo (f. e d. 1640).



Tav. 13 Jusepe de Ribera, *Giacobbe e il gregge*, San Lorenzo de El Escorial, Real Monasterio de San Lorenzo (f. e d. 1632).



Tav. 14 Jusepe de Ribera, *San Pietro liberato dall'angelo*, Madrid, Museo del Prado (f. e d. 1639).



Tav. 15 Jusepe de Ribera, *Ecate*, Londra, Apsley House.



Tav. 16 Jusepe de Ribera, *Martirio di San Filippo Neri*, Madrid, Museo del Prado (f. e d. 1639).



Tav. 17 Jusepe de Ribera, *Sant'Agostino con un paggio spagnolo*, Poznan, Museo Nazionale (f. e d. 1637).



Tav. 18 Jusepe de Ribera, *San Pietro*, Vitoria, Museo de Bellas Artes de Alava (f. e d. 1637).



Tav. 19 Jusepe de Ribera, *San Paolo*, Vitoria, Museo de Bellas Artes de Alava (f. e d. 1637).



Tav. 20 Jusepe de Ribera, *Lo storpio*, Parigi, Museo del Louvre (f. e d. 1642).



Tav. 21 Ritratto del duca di Medina de las Torres Ramiro de Guzmán (edito in PARRINO 1692-1694).



Tav. 22 Medaglia raffigurante il duca di Medina de las Torres,
Madrid, Museo Arquelógico Nacional (d. 1642).



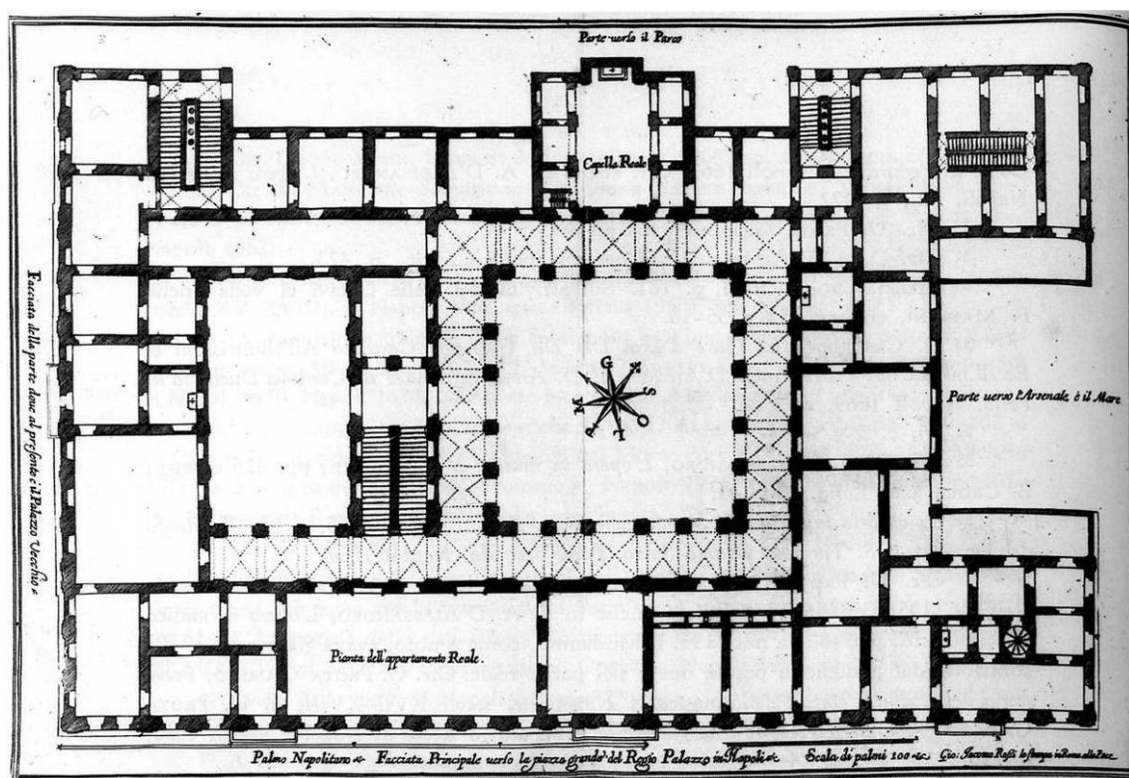
Tav. 23 Giuliano Finelli e Juan Melchor Pérez, *Ritratto del duca di Medina de las Torres*, Madrid, Museo del Prado (s. e d. 1642).



Tav. 24 Massimo Stanzione, *Ritratto equestre del duca di Medina de las Torres*, Madrid, coll. privata (in deposito presso la Real Maestranza de Caballería de Ronda; siglato).



Tav. 25 Pieter Bruegel il Vecchio, *Trionfo della Morte*, Madrid, Museo del Prado (1562 c.).



Tav. 26 Johannes Elliarts e Giovan Giacomo de Rossi, piano nobile del Palazzo Reale di Napoli (1648-1677).



Tav. 27 Tiziano Vecellio, *Riposo durante la fuga in Egitto*, San Lorenzo de El Escorial, Real Monasterio de San Lorenzo.



Tav. 28 Anton Van Dyck, *Madonna con Bambino, e i peccatori pentiti*,
Madrid, Real Academia de Bellas Artes de San Fernando (1625 c.).



Tav. 29 Correggio, *Noli me tangere*, Madrid, Museo del Prado (1525 c.).



Tav. 30 Tiziano Vecellio, *Madonna con Bambino, San Giovanni Battista e Santa Caterina d'Alessandria (Madonna Aldobrandini)*, Londra, National Gallery (1530).



Tav. 31 Tiziano Vecellio, *Madonna con Bambino, Sant'Antonio Abate e San Rocco*, Madrid, Museo del Prado (1510 c.).



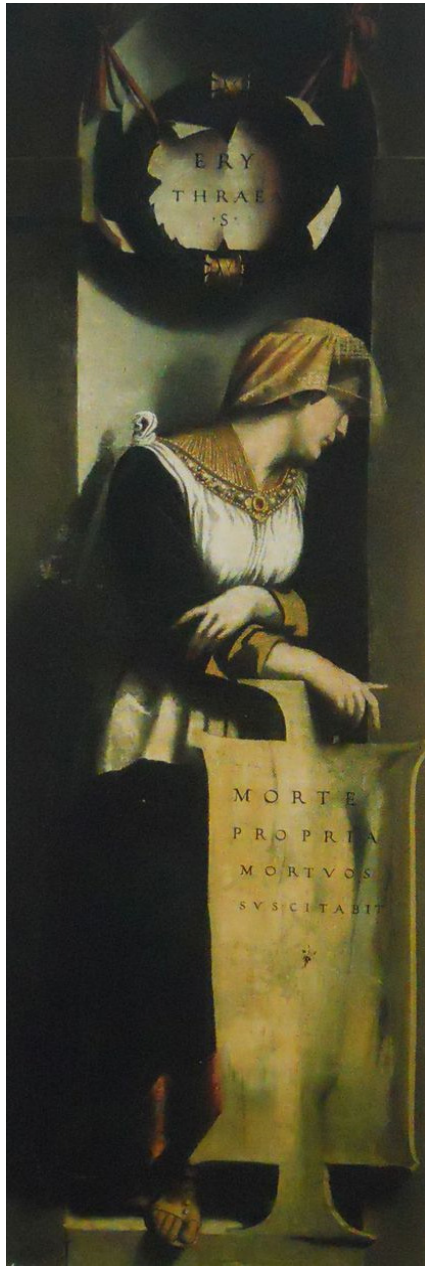
Tav. 32 Raffaello Sanzio, *Sacra Famiglia con l'Arcangelo Raffaele, Tobia e San Girolamo (Madonna del Pesce)*, Madrid, Museo del Prado (1513-1514).



Tav. 33 Rubens, *Sacra famiglia con Sant'Anna*, Madrid, Museo del Prado (1630 c.).



Tav. 34 Anton Van Dyck, *Madonna con Bambino*, Madrid, San Lorenzo de El Escorial, Real Monasterio de San Lorenzo.



Tav. 35 Alessandro Bonvicino (il Moretto), *Sibilla Eritrea*, San Lorenzo de El Escorial, Real Monasterio de San Lorenzo (1530-1532).



Tav. 36 Alessandro Bonvicino (il Moretto), *Il profeta Isaia*, San Lorenzo de El Escorial, Real Monasterio de San Lorenzo (1530-1532).



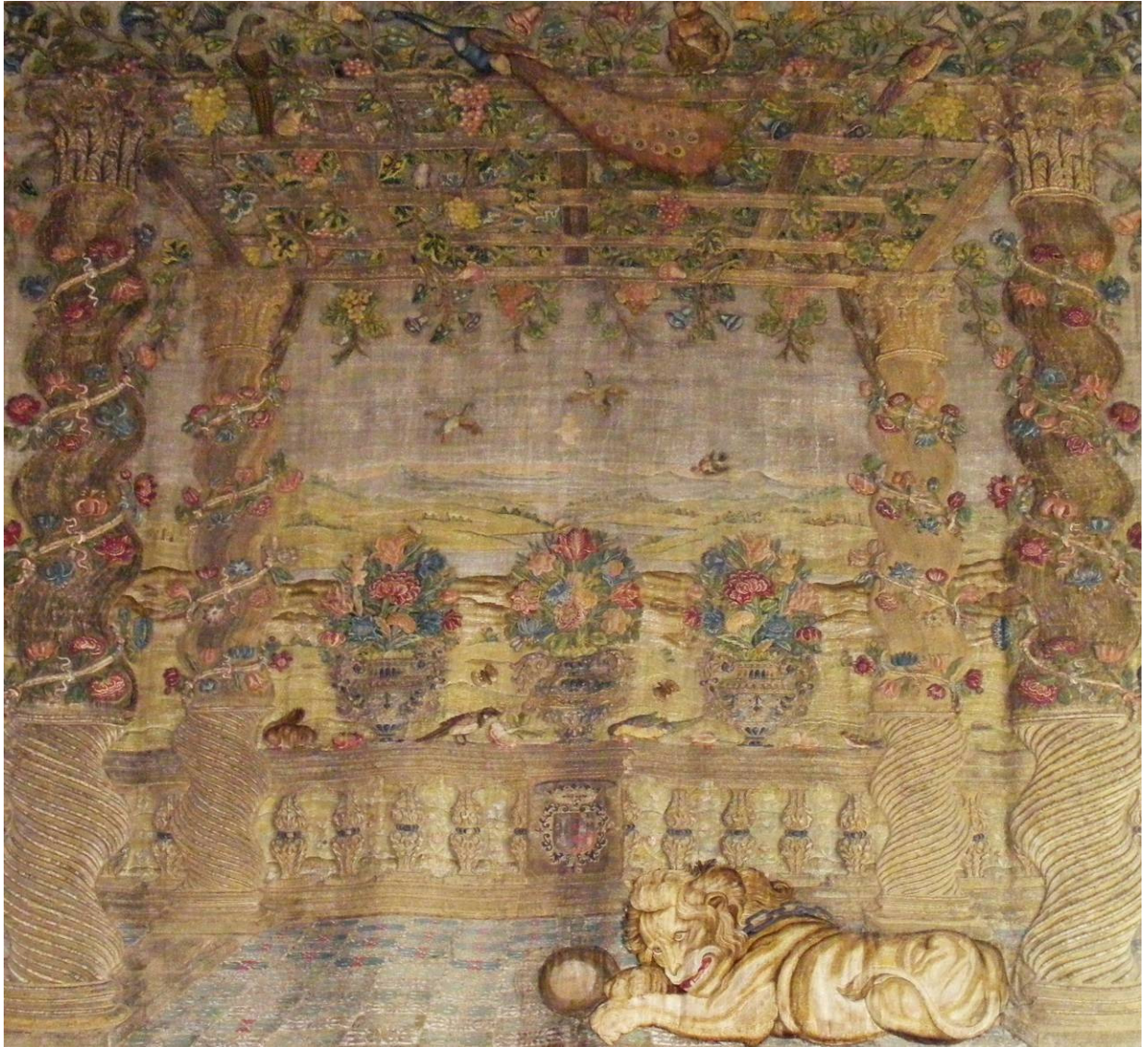
Tav. 37 Tintoretto, *Ritratto d'uomo con catena d'oro*, Madrid, Museo del Prado (1555 c.).



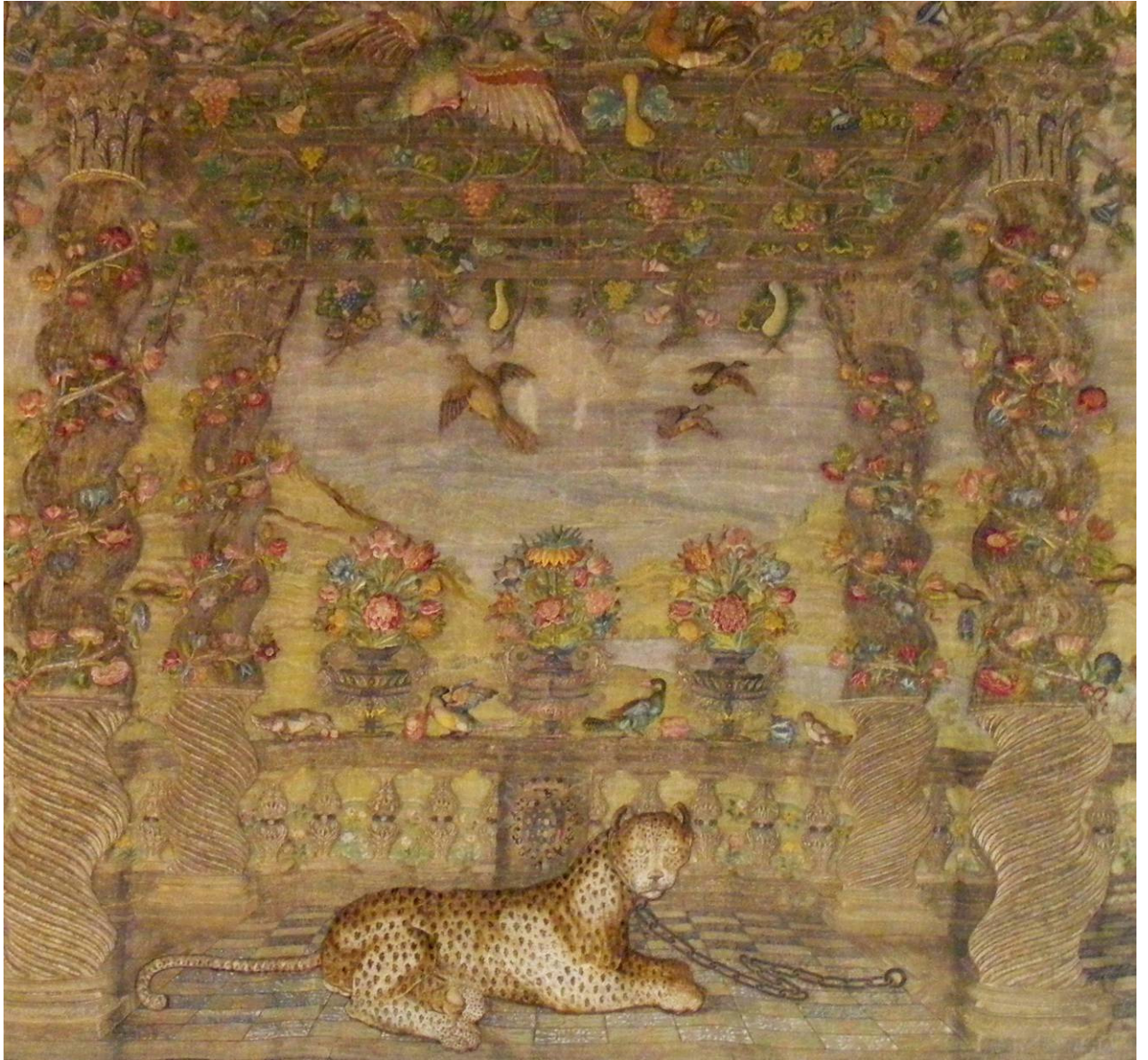
Tav. 38 Aniello Falcone, *Concerto*, Madrid, Museo del Prado (1640 c.).



Tav. 39 Giovan Francesco Penni, *Trasfigurazione*, Madrid, Museo del Prado (1520-1528).



Tav. 40 Serie di paramenti Guzmán-Carafa, Madrid, Museo Arquelógico Nacional.



Tav. 41 Serie di paramenti Guzmán-Carafa, Madrid, Museo Arquelógico Nacional.



Tav. 42 Serie di paramenti Guzmán-Carafa, Madrid, Museo Arquelógico Nacional.



Tav. 43 Serie di paramenti Guzmán-Carafa, Madrid, Museo Arquelógico Nacional.



Tav. 44 Serie di paramenti Guzmán-Carafa, Madrid, Museo Arquelógico Nacional.



Tav. 45 Serie di paramenti Guzmán-Carafa, Madrid, Museo Arquelógico Nacional.



Tav. 46 Serie di paramenti Guzmán-Carafa, Madrid, Museo Arquelógico Nacional.



Tav. 47 Serie di paramenti Guzmán-Carafa, Madrid, Museo Arquelógico Nacional.



Tav. 48 Serie di paramenti Guzmán-Carafa, Madrid, Museo Arquelógico Nacional.



Tav. 49 Serie di paramenti Guzmán-Carafa, Madrid, Museo Arquelógico Nacional
(particolare dello stemma araldico Guzmán-Carafa).



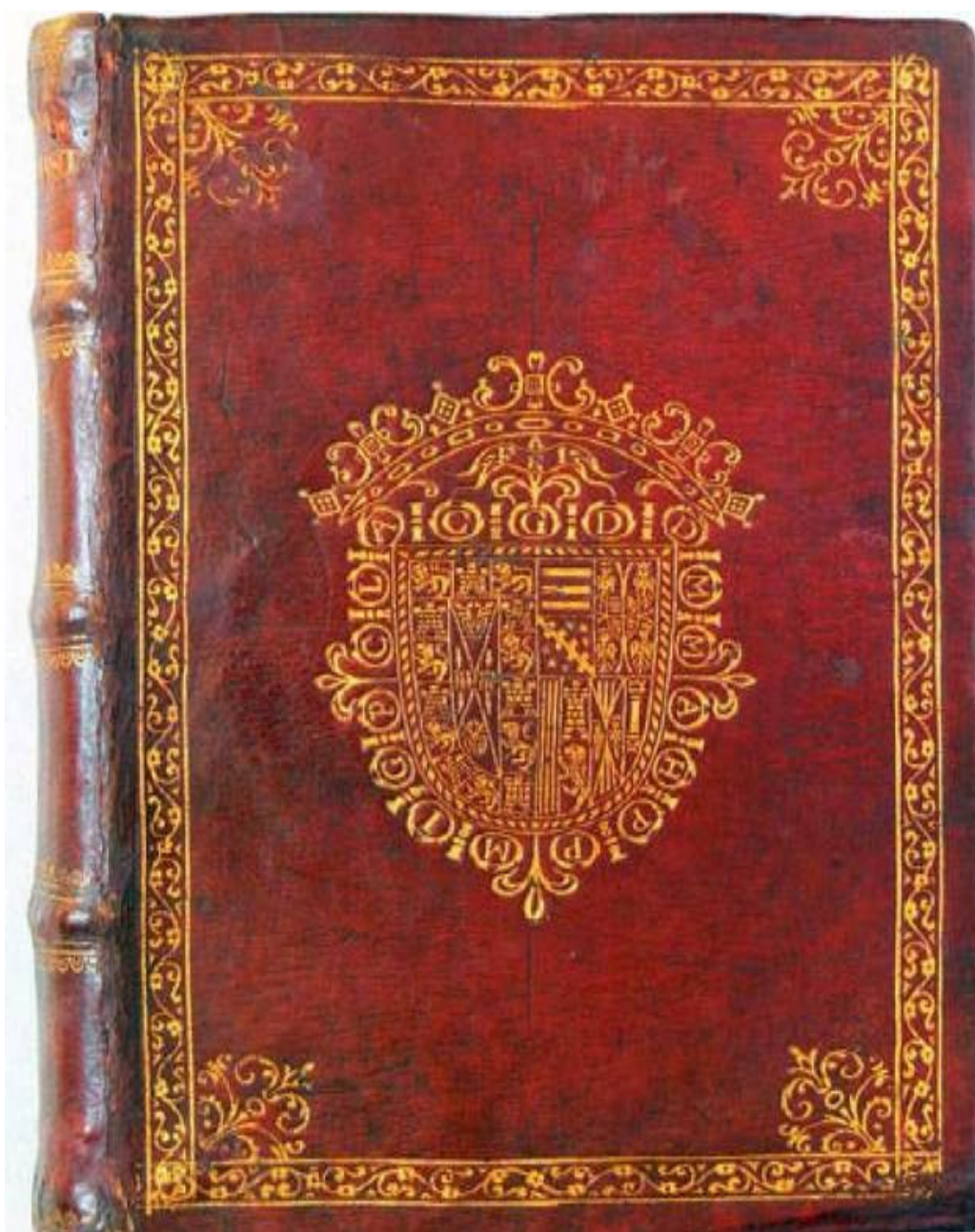
Tavv. 50-51 Serie di paramenti Guzmán-Carafa, Madrid, Museo Arquelógico Nacional (particolari).



Tavv. 52-53 Serie di paramenti Guzmán-Carafa,
Madrid, Museo Arquelógico Nacional (particolari).



Tav. 54 Sala Nobile del Museo Arquelógico Nacional de Madrid.



Tav. 55 Legatura di una miscellanea di opere di vari autori (Giovanni Francesco Tinto, Adriano Grandi e Alessandro Canobbio) raffigurante le armi di Ramiro de Guzmán, Madrid, Biblioteca de la Fundación Lázaro Galdiano.



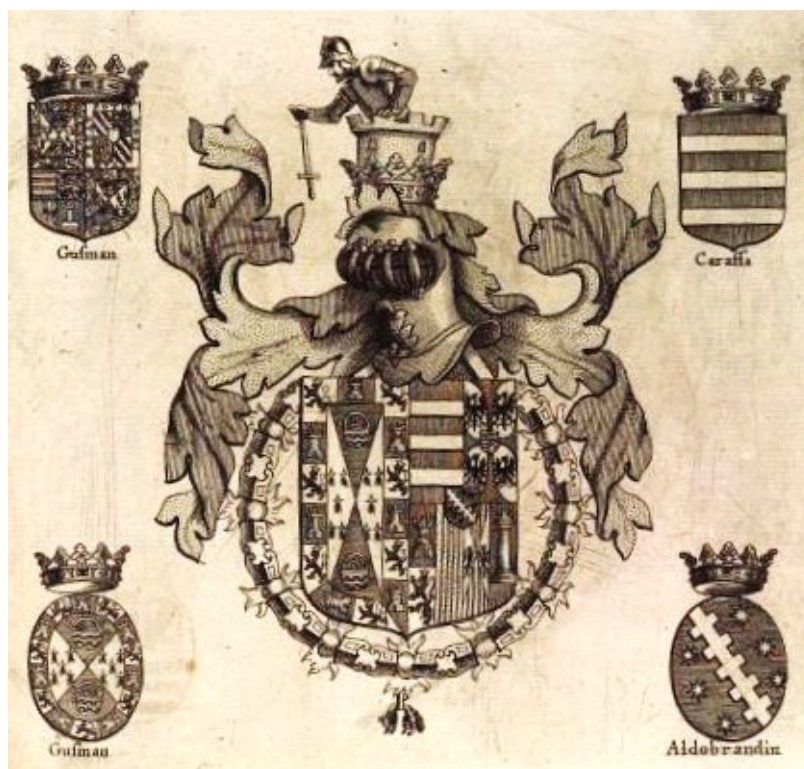
Tav. 56 Illustrazione raffigurante la principessa Anna Carafa in occasione della festa di Carnevale celebrata nel 1639 (tratta da RELAZIONE 1639).



Tav. 57 La fontana Medina, Napoli.



Tav. 58 Palazzo Medina-Oñate (tratto dal piano di Madrid realizzato da Pedro Teixeira Albernaz nel 1656).



Tav. 59 Stemma del principe di Stigliano Nicola Carafa (J.B. Maurice, *Le Blason des Armoiries de tous les Chevaliers de l'Ordre de la Toison d'Or*, La Haye, Rammazeyn, 1667, p. 457).



Tav. 60 Anonimo scultore napoletano, *Trasverberazione di Santa Teresa*, Madrid, Convento delle carmelitane scalze di Santa Teresa de Jesús.