



BiPaDi (Biblioteca Patrimonial Digital UB): un projecte integral de preservació i difusió patrimonial

Judit Casals. CRAI. Unitat de Projectes. Universitat de Barcelona

CSUC. Intensiu de Col·leccions digitals. 7 octubre 2014

Per què BiPaDi

Importància dels fons patrimonials

Servidor dedicat i portal

Participació en altres projectes:
MDC, ARCA i BVMC

Fons patrimonials

Fons antic i de reserva

Desamortització
Mendizábal
1836-37

Fons patrimonials segle XIX (i fons al domini públic)

Fons personals i col·leccions especials:
col·leccions úniques

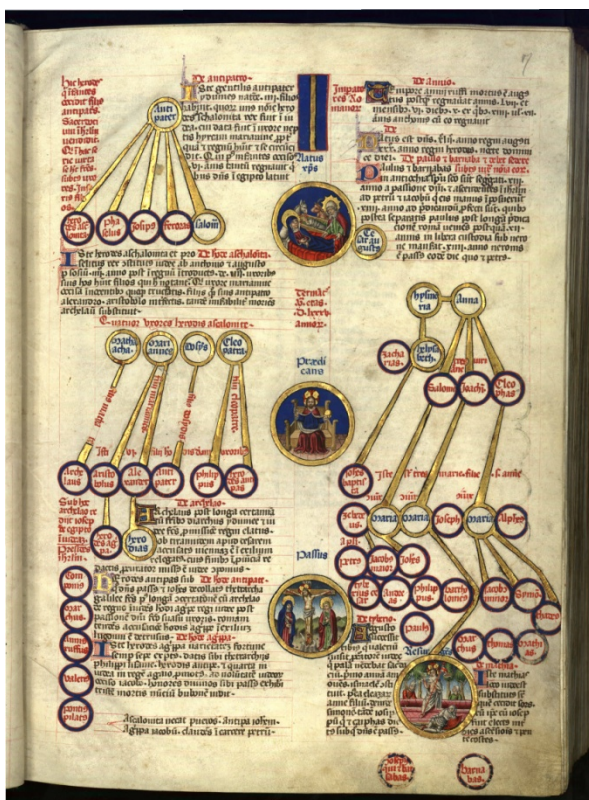
Fons de reserva

2.178 manuscrits i 975 incunables

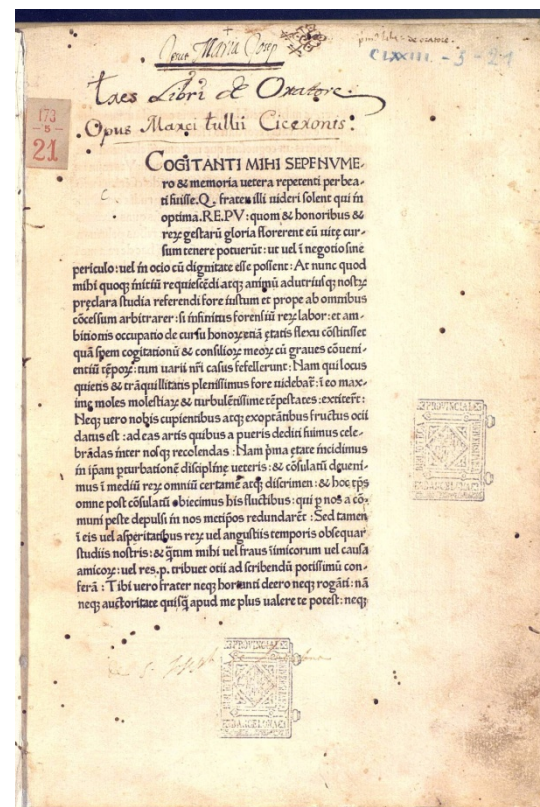
890 pergamins i 8.000 gravats

+150.000 llibres del XVI al XIX

Manuscrits i incunables

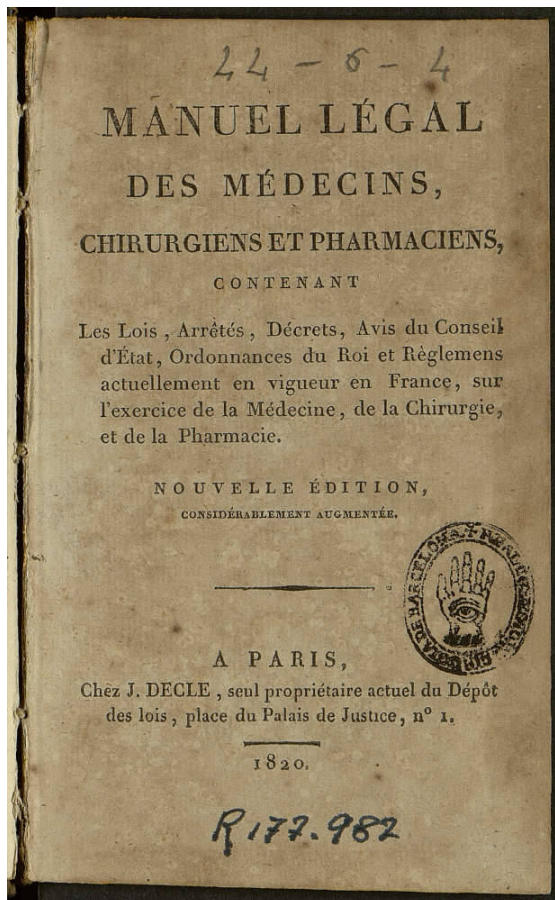


Bíblia. Segle XV. Catalunya. Representació en miniatura de la vida de Jesús en 4 medallons dibuixats en or.



Cogitanti mihi sepe numero & memoria uetera repetenti ... Ciceró, Marc Tul·li, 106-43 aC. Konrad Sweynheim & Arnold Pannartz (impr.) 1465

Col·legi de Cirurgia de Barcelona



Manuel légal des médecins, chirurgiens et pharmaciens : contenant leslois, arrêtés, décrets, avis du conseil d'état actuellement en vigueur en France sur l'exercice de la médecine et de la chirurgie .

Dècle, Pierre-François-Isidore, m. 1823 (impr.); Demonville, Antoine-Louis Guénard, n. 1779 (impr.)

Manuscrits d'antics posseïdors



Base de dades
d'antics
posseïdors



Marca de foc. Roda de coltells, instrument de martiri de Santa Caterina d'Alexandria. Convent de Santa Caterina (Barcelona, Catalunya)

Política de col·leccions del fons patrimonials



Projecte a 3 bandes



Centre de digitalització



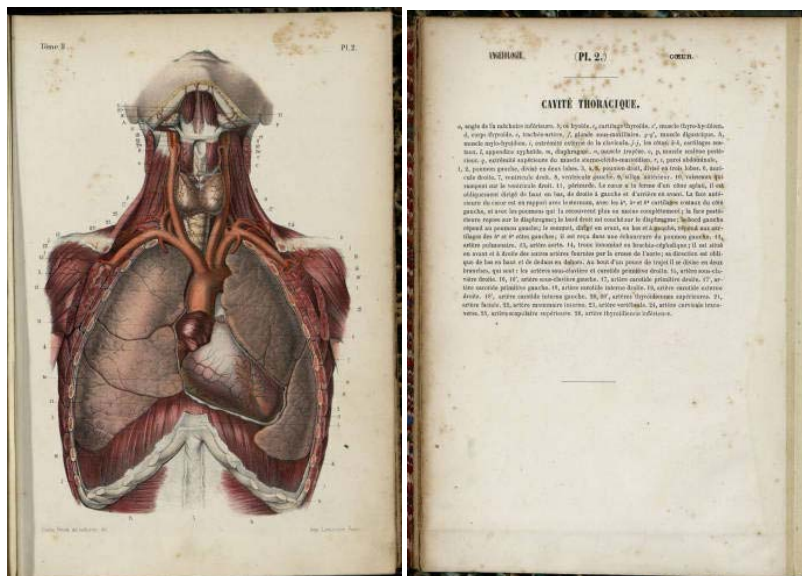
Centre de digitalització



Escàners aeri de gama alta, un escàner automàtic, càmera, per negatius fotogràfics

Captura, generació de fitxers, transformació d'imatges i metadades

Servidor de difusió



CONTENTdm

Jpg + txt

1, 2, poumon gauche, divisé en deux lobes. 3, 4,5, poumon droit, divisé en trois lobes. 6, cule droite. 7, ventricule droit. 8, ventricule gauche. 9, sillon antérieur. 10, rampent sur le ventricule droit. 11, péricarde. Le cœur a la forme d'un cône obliquement dirigé de haut en bas, de droite à gauche et d'arrière en avant, La partie supérieure du cœur est en rapport avec le sternum, avec les 4^e, 5^e et 6^e cartilages costaux gauches, et avec les poumons qui la recouvrent plus ou moins complètement ; la partie inférieure repose sur le diaphragme ; le bord droit est couché sur le diaphragme ; le

Sistema de preservació



màster (tiff), consulta (jpeg) METS en xml
(marcxml, metsrights, premis, MIX tècniques)

Objectius

Difusió

Conservació

Preservació digital

Objectius

Internacionalització

Docència

Recerca

Objectius i relacions



DDUB: treballs d'alumnes

Base de dades posseïdors

Altres projectes

Catàleg

[Regula Sancti Hieronimi] [Manuscrit] .Jeroni, sant, ca. 342-420. S XIV- XV

Ex-libris al f. 2: "ad usum fr. Francisci Angles ordinis minimorum; nunc p[er]tinet ad co[n]ventum S.P.N. F[rancisci] de Paula Bar[chino]ne" (s. XVI); segells del convent als f. 3 i 99

Drets sobre les metadades

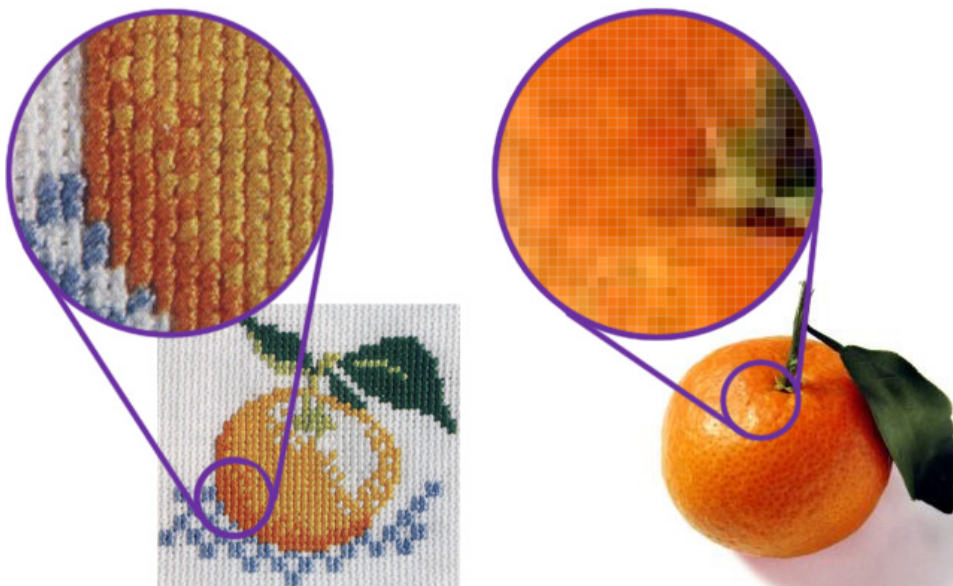


Europeana Data Exchange
(desembre de 2011)



Drets sobre els documents

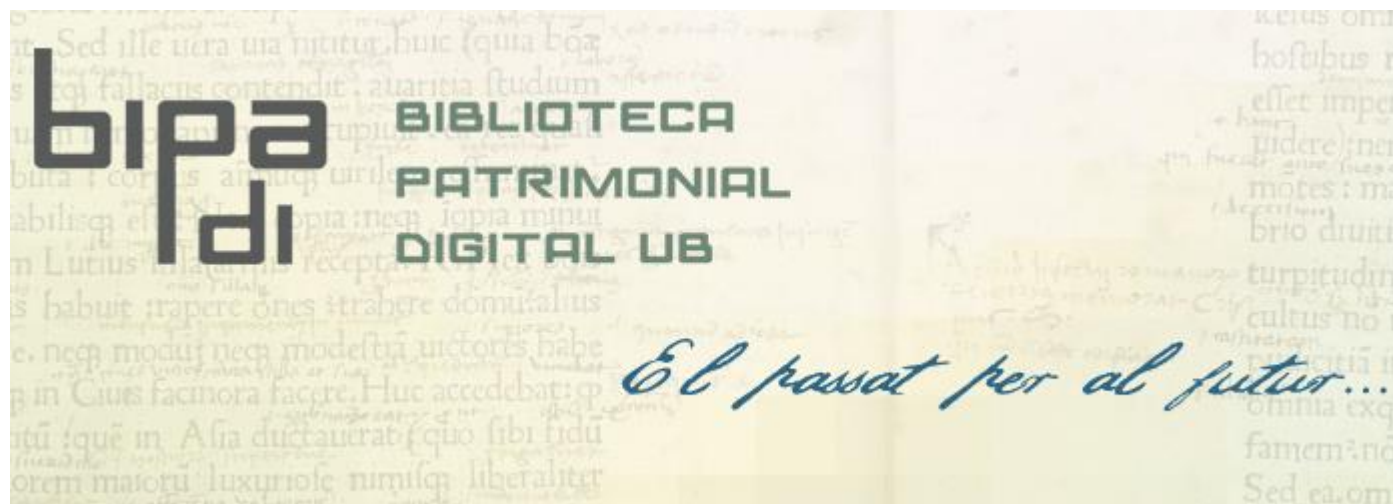
Còpia analògica = còpia digital



[Carta del domini públic d'Europeana](#)

Accés obert i drets d'autor

Domini públic	http://creativecommons.org/publicdomain/mark/1.0/
Rights Reserved – Free Access	http://www.europeana.eu/rights/rr-f/
Rights Reserved – Paid Access	http://www.europeana.eu/rights/rr-p/
Unknown	http://www.europeana.eu/rights/unknown/



<http://bipadi.ub.edu/cdm/home>

Moltes gràcies!