

# Memòria acadèmica i indicadors de qualitat

CURS 2012-2013

Facultat de Dret

Universitat  
de Barcelona





# Memòria acadèmica i indicadors de qualitat

CURS 2012-2013

Facultat de Dret

Universitat  
de Barcelona

Facultat de Dret. Universitat de Barcelona  
Publicacions i Edicions de la Universitat de Barcelona

Memòria elaborada per Berta Roca (Unitat SAIQU-Dret)  
sota la direcció de Max Turull Rubinat, vicedegà  
d'Ordenació Acadèmica de la Facultat de Dret  
de la Universitat de Barcelona.

# Sumari

Presentació .....	7
Glossari de termes .....	9
Procedència de les dades .....	10
Abreviatures .....	10
<b>Capítol 1.</b> La Facultat de Dret dins de la Universitat de Barcelona .....	11
<b>Capítol 2.</b> Ensenyaments de grau .....	15
1. Grau de Dret .....	16
1.1. Dades sobre l'accés i la matrícula .....	16
1.2. Perfil dels estudiants de nou accés .....	18
1.3. Indicadors de rendiment .....	20
2. Grau de Relacions Laborals .....	25
2.1. Dades sobre l'accés i la matrícula .....	25
2.2. Perfil dels estudiants de nou accés .....	27
2.3. Indicadors de rendiment .....	29
3. Grau de Criminologia .....	34
3.1. Dades sobre l'accés i la matrícula .....	34
3.2. Perfil dels estudiants de nou accés .....	36
3.3. Indicadors de rendiment .....	38
4. Grau de Gestió i Administració Pública .....	43
4.1. Dades sobre l'accés i la matrícula .....	43
4.2. Perfil dels estudiants de nou accés .....	45
4.3. Indicadors de rendiment .....	47
5. Grau de Ciències Polítiques i de l'Administració .....	52
5.1. Dades sobre l'accés i la matrícula .....	52
5.2. Perfil dels estudiants de nou accés .....	54
5.3. Indicadors de rendiment .....	56
<b>Capítol 3.</b> Màsters universitaris .....	61
1. Màster universitari en Gestió Pública Avançada .....	62
1.1. Dades sobre l'accés i la matrícula .....	62
1.2. Perfil dels estudiants de nou accés .....	63
1.3. Indicadors de rendiment .....	63
2. Màster universitari en Dret de l'Empresa i dels Negocis .....	65
2.1. Dades sobre l'accés i la matrícula .....	65
2.2. Perfil dels estudiants de nou accés .....	65
2.3. Indicadors de rendiment .....	66

3. Màster universitari en Criminologia i Sociologia Juridicopenal .....	68
3.1. Dades sobre l'accés i la matrícula .....	68
3.2. Perfil dels estudiants de nou accés .....	68
3.3. Indicadors de rendiment .....	69
4. Màster universitari en Criminologia, Política Criminal i Seguretat .....	71
4.1. Dades sobre l'accés i la matrícula .....	71
4.2. Perfil dels estudiants de nou accés .....	71
4.3. Indicadors de rendiment .....	72
5. Màster universitari en Anàlisi Política i Assessoria Institucional .....	74
5.1. Dades sobre l'accés i la matrícula .....	74
5.2. Perfil dels estudiants de nou accés .....	74
5.3. Indicadors de rendiment .....	75
6. Màster universitari en Dret .....	77
6.1. Dades sobre l'accés i la matrícula .....	77
6.2. Perfil dels estudiants de nou accés .....	77
6.3. Indicadors de rendiment .....	78
7. Màster en Direcció Estratègica de Seguretat i Policia .....	80
7.1. Dades sobre l'accés i la matrícula .....	80
7.2. Perfil dels estudiants de nou accés .....	80
7.3. Indicadors de rendiment .....	81
8. Màster en Advocacia .....	82
8.1. Dades sobre l'accés i la matrícula .....	82
8.2. Perfil dels estudiants de nou accés .....	82
8.3. Indicadors de rendiment .....	83

## Presentació

La *Memòria acadèmica i indicadors de qualitat. Curs 2012-2013*, que publica la Facultat de Dret per quart any consecutiu —aquest volum s’afegeix a les dels cursos 2009-2010 i següents— ha adquirit un nou valor. Efectivament, en el procés VSMA (Marc per a la verificació, el seguiment, la modificació i l’acreditació dels títols oficials) que regeix els nous títols universitaris en el marc de l’Espai Europeu d’Educació Superior, la Facultat de Dret es troba, aquest 2015, en el punt culminant d’acreditació de les titulacions oficials de grau i màster. Si l’exercici d’anàlisi i valoració dels graus i màsters verificats ja s’estava fent a partir dels informes de seguiment, ara passem una mena d’examen final, o prova de síntesi, de les nostres titulacions, i l’exercici d’anàlisi i valoració ha estat més ampli i més intens. I si bé és cert que la Universitat de Barcelona, per mitjà de l’Agència de Polítiques i de Qualitat (APQUB), ens ha facilitat les dades acadèmiques que les diverses unitats de la institució generaven, no és menys cert que les nostres pròpies memòries acadèmiques, amb tota la informació que contenen i l’anàlisi que ja es feia, han estat un instrument molt valuós en aquest exercici d’examen i valoració de les titulacions.

Cal admetre que la nostra universitat —la del nostre temps i el nostre país— fa pocs anys que s’ha iniciat en aquesta pràctica, comuna en d’altres latituds, d’anàlisi i prospectiva. Això no és en absolut burocràcia. Des de la primera memòria publicada vam afirmar que manejar dades i indicadors per comprendre a fons les nostres titulacions era imprescindible. Però hem après a fer-ho de manera progressiva i gradual. I cada vegada en traiem més rendiment i millor. Si fa uns anys l’afany consistia a obtenir dades, i com més millor, ara hem après la dificultat que comporta que les dades siguin depurades i vàlides, cosa que fa que disposar-ne sigui lent i costós, sovint més del que voldríem i necessitaríem. Però

sobretot hem après que, més que centrar tota la dedicació a l’anàlisi de dades que ens vénen donades, és millor dedicar temps i energia a decidir, amb caràcter previ, quines dades necessitem realment per respondre les preguntes que ens fem. Per tant, primer cal plantejar-se els interrogants, després cal obtenir les dades, i finalment cal cercar-hi les respostes. I això és, certament, el que estem fent dia a dia, i per aquesta raó la memòria va canviant any a any, per tal d’adequar-la millor a les necessitats que tenim. Disposar de la informació necessària, i a més fer-la pública, no sols és avui dia una condició imprescindible per poder analitzar la realitat i actuar en conseqüència, sinó també, òbviament —però a vegades això no ha estat tan obvi—, per poder obrir un debat útil i fructífer entre tota la comunitat de la Facultat —i més enllà— sobre com seguir avançant, alhora que és també un exercici, avui dia igualment imprescindible, de transparència.

El procés d’acreditació, a banda de la mateixa acreditació de les titulacions i dels document intrínsecs que ha generat, també ha provocat altres millores en les titulacions que impartim i a la Facultat en general. Entre d’altres destacaríem, com hem dit, una millor capacitat d’anàlisi dels nostres títols i una selecció d’indicadors acadèmics que poden resultar d’interès per als futurs estudiants, però també als actuals estudiants, als professionals de la docència, al personal d’administració i serveis, als òrgans i càrrecs de govern —des dels departaments fins al Deganat— i a la societat a la qual servim en general. En aquest sentit, es poden consultar més sèries de dades a [winddat](#) (una síntesi de la macrobase de dades UNEIX, de la Generalitat de Catalunya); a l’[Agència de Polítiques i Qualitat](#) de la UB, al [portal d’estadístiques de l’àmbit acadèmic](#) de la UB i a la nova web del [SAIQU/SGIQ-Dret](#), de la mateixa Facultat de Dret.

Esperem que aquesta *Memòria* continuï proporcionant, com les anteriors, una bona base per a l'anàlisi i el debat. Finalment, vull agrair a totes les persones que amb el seu esforç i la seva dedicació han fet possible la recopilació i el tractament de les dades que aquí es presenten, especialment al Dr. Max Turull, vicedegà d'Ordenació Acadèmica; a la Sra. Carmen Oliva, cap de la Secretaria

d'Estudiants i Docència; als caps d'estudis dels graus; als coordinadors i coordinadores de màsters; a Lourdes Ramon, de la Unitat de Planificació Academicodocent, i a la Sra. Berta Roca, del servei SAIQU-MID Dret.

ENOCH ALBERTÍ  
Degà de la Facultat de Dret



## Glossari de termes

- **Abandó anual:** quan l'abandó es produeix en aquell curs i l'estudiant s'havia matriculat en el curs anterior, independentment de si es torna a matricular en cursos posteriors.
- **Abandó definitiu:** alumnes que fa almenys dos anys que no es matriculen i que no han finalitzat els estudis.
- **Alumnes de nou accés:** alumnes que es matriculen per primera vegada al grau.
- **Alumnes adaptats:** alumnes del pla d'estudis anterior (llicenciatura o diplomatura) que decideixen adaptar-se al nou pla d'estudis del grau.
- **Alumnes retitulats:** alumnes amb una titulació de diplomatura (o similar) acabada que es matriculen al grau de la mateixa titulació.
- **Taxa de rendiment d'un ensenyament:** resultat de dividir el nombre total de crèdits superats respecte al total de crèdits matriculats de tots els alumnes de nou accés matriculats als graus de la Facultat.
- **Taxa de graduació:** percentatge d'alumnes que han completat el 100% dels crèdits necessaris per finalitzar els estudis, com a màxim un any més tard del temps establert en el pla d'estudis d'origen ( $t + 1$ , en què  $t$  és el temps establert).
- **Taxa de rendiment en una assignatura:** percentatge d'alumnes aprovats respecte als matriculats.
- **Taxa d'èxit en una assignatura:** percentatge d'alumnes aprovats respecte als alumnes matriculats, menys els que no s'han presentat a cap de les dues convocatòries.
- **Taxa de no presentats en una assignatura:** percentatge d'alumnes no presentats en cap de les dues convocatòries respecte als matriculats.

## Procedència de les dades

- Àrea de Planificació Academicodocent de la Universitat de Barcelona
- Agència de Polítiques i Qualitat de la Universitat de Barcelona
- Secretaria d'Estudiants i Docència de la Facultat de Dret
- Servei de Planificació i Anàlisi de la Universitat de Barcelona
- Base de dades uneix. Sistema d'informació d'Universitats i Recerca de Catalunya. [uneix.gencat.cat](http://uneix.gencat.cat).

## Abreviatures

CPA    Ciències Polítiques i de l'Administració

GAP    Gestió i Administració Pública

RRLL    Relacions Laborals

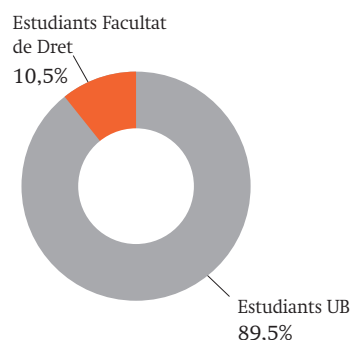
# 1

La Facultat de Dret  
dins de la Universitat  
de Barcelona

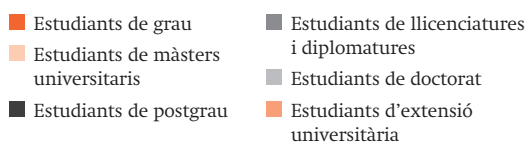
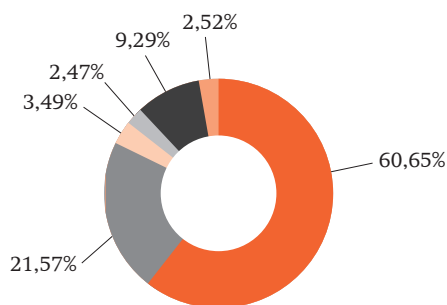
## CAPÍTOL 1. LA FACULTAT DE DRET DINS DE LA UNIVERSITAT DE BARCELONA

### La Universitat de Barcelona i la Facultat de Dret en xifres

	UB	Facultat de Dret
Estudiants de grau	46.449	4.911
Estudiants de llicenciatures i diplomatures	10.730	1.747
Estudiants de màsters universitaris	4.878	283
Estudiants de doctorat	5.139	200
Estudiants de postgrau	7.756	752
Estudiants d'extensió universitària	1.938	204
<b>Total</b>	<b>76.890</b>	<b>8.097</b>



### Ensenyaments de la Facultat de Dret



### Ensenyaments de grau de la Facultat de Dret

	Nombre
Grau de Dret	2.518
Grau de Relacions Laborals	1.088
Grau de Criminologia	479
Grau de Gestió i Administració Pública	386
Grau de Ciències Polítiques i de l'Administració	440
<b>Total</b>	<b>4.911</b>

### Ensenyaments de Graduats Propis de la Facultat de Dret

	Nombre
Graduat en Criminologia i Política Criminal	18
Graduat en Investigació Privada	400
<b>Total</b>	<b>418</b>

### Ensenyaments de màster de la Facultat de Dret

	Nombre
Màster Universitari en Gestió Pública Avançada	56
Màster Universitari en Dret de l'Empresa i els Negocis	42
Màster Universitari en Criminologia i Sociologia Juridicopenal	40
Màster Universitari en Criminologia, Política Criminal i de Seguretat	41
Màster Universitari en Anàlisi Política i Assessoria Institucional	24
Màster Universitari en Advocacia	32
Màster Universitari en Direcció Estratègica de Seguretat i Policia	15
Màster Universitari en Dret	33
<b>Total</b>	<b>283</b>

## MEMÒRIA ACADÈMICA 2012-2013. FACULTAT DE DRET

**Ensenyaments de màsters propis**

	Nombre
Relacions Econòmiques Internacionals	62
Dret de Família i Infància	64
Estudis Internacionals, Organitzacions i Cooperació Internacionals	37
Direcció de Seguretat Privada	55
Bioètica i Dret: Problemes de Salut i Biotecnologia	31
Documentoscòpia i Grafologia	37
Dret Econòmic Internacional - Master of Laws in International Economic Law and Policy	30
Globalització, Comerç Internacional i Mercats Emergents	29
Sociologia Juridicopenal	19
Diplomàcia i Funció Pública Internacional	29
Dret Penal i Ciències Penals. Edició Biennal	14
Dret Civil Català Avançat	38
<b>Total alumnes</b>	<b>445</b>

**Ensenyaments de postgraus propis**

	Nombre
Dret Civil Català	70
Nul·litat, Separació i Divorci	12
Perícia Cal·ligràfica i Grafològica	12
Infància, Protecció de la Persona i Adopció	23
Dret Tributari Internacional	5
Logística, Comerç Internacional i Mercats Emergents	19
Tècniques Fiscals i Financeres d'Investigació Avançada (Forensic Accountability) i d'Economia Global	6
Diplomàcia i Funció Pública Internacional	3
Perícia Documental i Tecnològica	3
Direcció i Gestió Ambiental. Aspectes Jurídics i Empresarials	5
Estudis Internacionals	4
Agents Professionals de Duanes	45
Execució Penal i Dret Penitenciari	15
Perfilació Criminal i Psicologia d'Investigació	30
Policia Judicial	46
Dret Comptable, Fiscal i Mercantil	9
<b>Total d'alumnes</b>	<b>307</b>

## CAPÍTOL 1. LA FACULTAT DE DRET DINS DE LA UNIVERSITAT DE BARCELONA

### Cursos d'extensió universitària

	Nombre
Capacitació en la Prevenció i Denúncia de la Tortura i Altres Tractes o Penes Cruels, Inhumans o Degradants	26
Gestió dels Conflictes en l'Habitatge: Mediació Residencial	15
Polícia i Sistema Penal	36
Gestió de Riscos: Models de Gestió en els Entorns de Transports Col·lectius	16
Gestió de Riscos Catastròfics i Actuació Davant Amenaces d'Artefactes Explosius	22
Gestió de Riscos: Detecció de Perfils de Risc	19
Seguretat i Policia	56
Personalitat Psicopàtica i Criminalitat Violenta	14
<b>Total alumnes</b>	<b>204</b>

### Ensenyaments de doctorat

	Nombre
Ciència Política	30
Criminologia i Sociologia Juridicopenal	6
Dret Internacional Públic i Relacions Internacionals	19
Dret Financer Tributari	16
Dret del Treball i la Seguretat Social	9
Dret Civil	25
Dret Penal i Ciències Penals	21
Dret Administratiu	21
Dret Mercantil	13
Dret Processal	13
Dret Constitucional	8
Dret Internacional Privat	7
Dret Canònic i Dret Eclesiàstic	1
Bioètica i Dret	8
Dinàmiques Culturals i Models d'Intervenció Social i Governamental	1
Història del Dret	2
<b>Total</b>	<b>200</b>

# 2

## Ensenyaments de grau

## CAPÍTOL 2. ENSENYAMENTS: GRAU DE DRET

### 1. Grau de Dret

#### 1.1. Dades sobre l'accés i la matrícula

##### Demanda del grau de Dret

	Curs 2012/13	Curs 2011/12	Curs 2010/11	Curs 2009/10
Demanda en primera opció				
Nombre total de sol·licituds en primera preferència respecte al nombre de places	1,57	1,72	1,47	1,45
Demanda total				
Nombre total de sol·licituds respecte a les places ofertes	5,47	6,16	5,09	4,67

##### Evolució de la matrícula en l'ensenyament de Dret

	Curs 2012/13	Curs 2011/12	Curs 2010/11	Curs 2009/10	Curs 2008/09	Curs 2007/08	Curs 2006/07	Curs 2005/06
Estudiants de nou accés	566	595	654	555	759	673	702	735
Estudiants de no nou accés	1.952	1.503	844	343	2.992	3.182	3.351	3.444
<b>Total d'alumnes</b>	<b>2.518</b>	<b>2.098</b>	<b>1.498</b>	<b>898</b>	<b>3.751</b>	<b>3.855</b>	<b>4.053</b>	<b>4.179</b>

■ Pla d'estudis corresponent a la llicenciatura en Dret.

##### Matrícula a temps parcial o a temps complet

	Curs 2012/13		Curs 2011/12		Curs 2010/11		Curs 2009/10	
	Nombre	%	Nombre	%	Nombre	%	Nombre	%
Temps complet	2.321	92,2	1.993	95,00	1.419	94,70	813	90,50
Temps parcial	197	7,82	105	5,00	79	5,30	85	9,50
<b>Total</b>	<b>2.518</b>	<b>100,00</b>	<b>2.098</b>	<b>100,00</b>	<b>1.498</b>	<b>100,00</b>	<b>898</b>	<b>100,00</b>



## MEMÒRIA ACADÈMICA 2012-2013. FACULTAT DE DRET

## Vies d'accés dels estudiants de nou accés

	Curs 2012/13		Curs 2011/12		Curs 2010/11		Curs 2009/10	
	Nombre	%	Nombre	%	Nombre	%	Nombre	%
PAU	407	71,91	462	77,65	443	67,74	379	68,29
Llicenciats, diplomats o assimilats	12	2,12	21	3,53	15	2,29	10	1,80
CFGS amb estudis iniciats	5	0,88	6	1,01	56	8,56	39	7,03
CFGS o assimilats	26	4,59	22	3,70				
Via +25	20	3,53	13	2,18	17	2,60	14	2,52
Via +40	1	0,18	5	0,84	0	0,00	0	0,00
Via +45	4	0,71	1	0,17	4	0,61	0	0,00
Via PAU amb estudis	67	11,84	48	8,07	105	16,06	108	19,46
Trasllat	22	3,89	17	2,86	12	1,83	1	0,18
Estudis estrangers	2	0,35	0	0,00	2	0,31	4	0,72
<b>Total</b>	<b>566</b>	<b>100,00</b>	<b>595</b>	<b>100,00</b>	<b>654</b>	<b>100,00</b>	<b>555</b>	<b>100,00</b>

## Evolució de la nota de tall

	Curs 2012/13	Curs 2011/12	Curs 2010/11	Curs 2009/10	Curs 2008/09	Curs 2007/08	Curs 2006/07	Curs 2005/06
Evolució de la nota d'accés	7,81	8,2	7,91	6,11	5,44	5	5	5

□ Nota de tall sobre 14.

■ Nota de tall sobre 10.

## Notes d'admissió

	Curs 2012/13		Curs 2011/12		Curs 2010/11		Curs 2009/10	
	Nombre	%	Nombre	%	Nombre	%	Nombre	%
5 a 6	7	1,30	1	0,17	5	0,90	33	5,98
6 a 7	14	2,59	10	1,75	11	1,98	384	69,57
7 a 8	40	7,41	38	6,63	127	22,88	95	17,21
8 a 9	224	41,48	183	31,94	231	41,62	37	6,70
9 a 10	149	27,59	209	36,47	107	19,28	3	0,54
10 a 11	68	12,59	88	15,36	51	9,19		
11 a 12	36	6,67	34	5,93	16	2,88		
12 a 13	2	0,37	10	1,75	7	1,26		
13 a 14	0	0,00	0	0,00	0	0,00		
<b>Total</b>	<b>540</b>	<b>100,00</b>	<b>573</b>	<b>100,00</b>	<b>555</b>	<b>100,00</b>	<b>552</b>	<b>100,00</b>

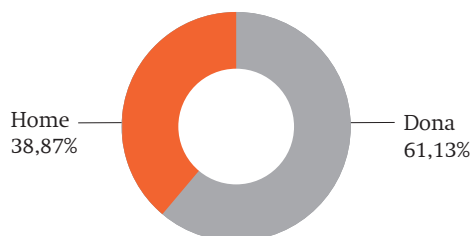
(\*) En els cursos 2012/13, 2011/12 i 2010/11 la nota d'admissió es calculava sobre 14, i en el curs 2009/10 es calculava sobre 10.

(\*\*) Algunes vies d'accés no presenten notes d'admissió; per aquesta raó el nombre total d'estudiants no coincideix amb el nombre total d'estudiants de nou accés.

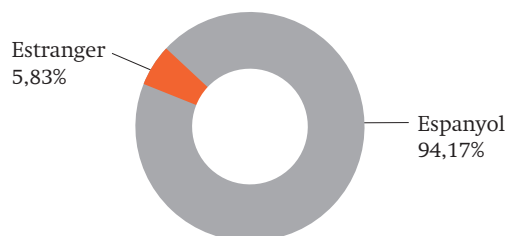
## CAPÍTOL 2. ENSENYAMENTS: GRAU DE DRET

### 1.2. Perfil dels estudiants de nou accés

#### Sexe dels estudiants de nou accés



#### Nacionalitat dels estudiants de nou accés



#### Edat dels estudiants de nou accés

Edat	Nombre	%
18 anys	347	61,31
19 anys	81	14,31
20 anys	35	6,18
21 anys	13	2,30
22 anys	16	2,83
23-25 anys	30	5,30
26-30 anys	18	3,18
31-35 anys	7	1,24
Més de 35 anys	19	3,36
<b>Total</b>	<b>566</b>	<b>100,00</b>

#### Àmbit territorial dels estudiants de nou accés

Àmbit territorial dels alumnes amb residència a Catalunya	%
Àmbit Metropolità	84,21
Àmbit de Ponent	2,01
Comarques Centrals	4,26
Comarques Gironines	4,76
Terres de l'Ebre	5
Camp de Tarragona	3,51

## Dades socioeconòmiques: formació i ocupació dels pares

	Estudis acabats del pare		Estudis acabats de la mare	
	Nombre	%	Nombre	%
Sense estudis	12	2,12	9	1,59
Estudis primaris	53	9,36	45	7,95
EGB o FP 1r grau	75	13,25	81	14,31
Batxillerat o FP 2n grau	77	13,60	109	19,26
Diplomat o Enginyer Tèc.	40	7,07	45	7,95
Doctor, llicenciat, enginyer o arquitecte	136	24,03	115	20,32
Altres/NS/NC	46	8,13	37	6,54
En blanc	127	22,44	125	22,08
<b>Total</b>	<b>566</b>	<b>100,00</b>	<b>566</b>	<b>100,00</b>

	Ocupació del pare	Ocupació de la mare
	%	%
Direc. o gerent d'empr. o inst. públiques	18,14	9,79
Tècnic o professió associada a tit. univ.	12,40	12,41
Treb. qualificat sect. agr. ram. o pesca	1,40	0,24
Treb. qualificat sect. industrial	7,88	3,58
Treb. qualificat sect. constr. i mineria	2,51	0,24
Treb. qualificat sect. serveis	25,30	28,88
Treb. no qualificat	4,06	6,68
Forces Armades	0,72	0,00
No ha tingut un treball remunerat	0,00	1,43
Atres/NS/NC	27,92	36,75

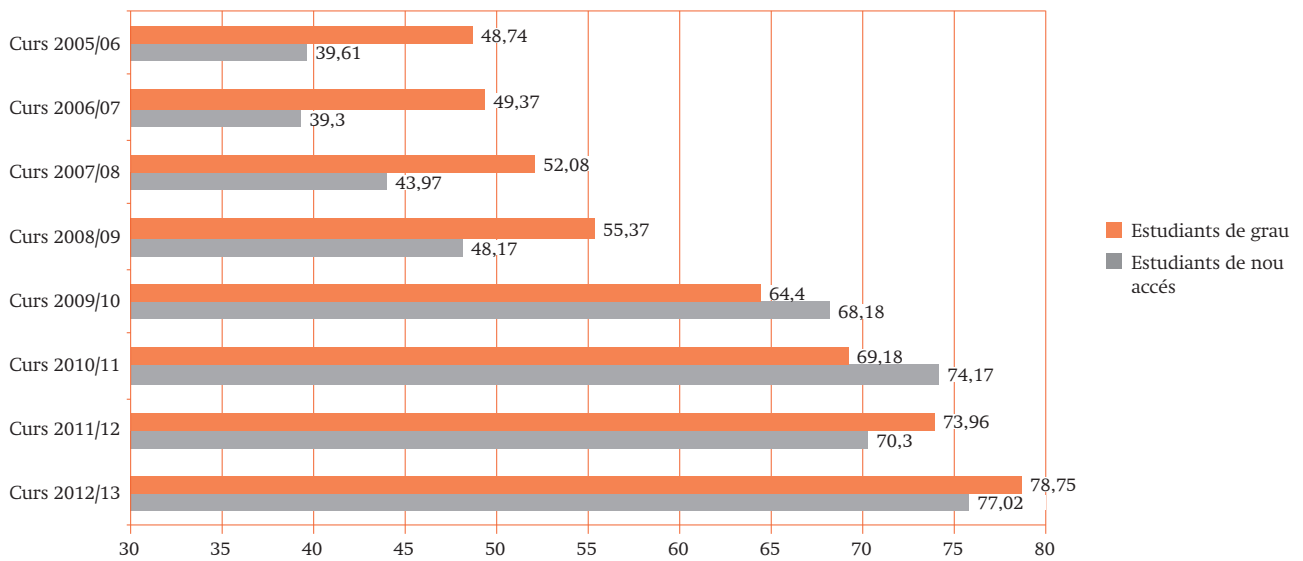
CAPÍTOL 2. ENSENYAMENTS: GRAU DE DRET

1.3. Indicadors de rendiment

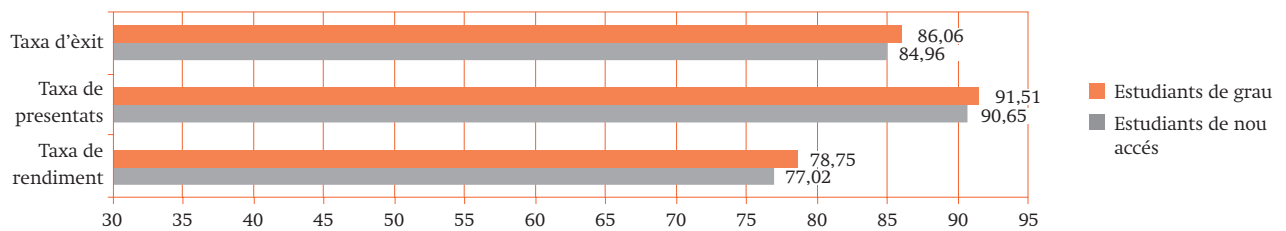
Evolució de la taxa de rendiment: percentatge de crèdits superats respecte als crèdits matriculats

	Curs 2012/13	Curs 2011/12	Curs 2010/11	Curs 2009/10	Curs 2008/09	Curs 2007/08	Curs 2006/07	Curs 2005/06
Estudiants de nou accés	77,02	70,3	74,17	68,18	48,17	43,97	39,3	39,61
Estudiants de grau	78,75	73,96	69,18	64,4	55,37	52,08	49,37	48,74

■ Taxa de rendiment corresponent a la llicenciatura.



Taxa de rendiment, taxa de presentats i taxa d'èxit del curs 2012/13



## MEMÒRIA ACADÈMICA 2012-2013. FACULTAT DE DRET

## Taxa de rendiment

Percentatge de crèdits superats respecte als crèdits matriculats	Curs 2012/13		Curs 2011/12		Curs 2010/11		Curs 2009/10	
	Nombre d'estudiants	%	Nombre d'estudiants	%	Nombre d'estudiants	%	Nombre d'estudiants	%
0%	104	4,13	103	4,91	72	4,81	53	9,55
0-25%	83	3,30	115	5,48	72	4,81	33	5,95
26-50%	212	8,42	246	11,73	221	14,75	92	16,58
51-75%	448	17,79	373	17,78	305	20,36	76	13,69
76-99%	631	25,06	558	26,60	413	27,57	149	26,85
100%	1.040	41,30	703	33,51	415	27,70	152	27,39
<b>Total</b>	<b>2.518</b>	<b>100</b>	<b>2.098</b>	<b>100,00</b>	<b>1.498</b>	<b>100,00</b>	<b>555</b>	<b>100,00</b>

## Taxa de presentats

Percentatge de crèdits presentats respecte als crèdits matriculats	Curs 2012/13		Curs 2011/12	
	Nombre d'estudiants	%	Nombre d'estudiants	%
0%	35	1,39	59	2,81
0-25%	39	1,55	25	1,19
26-50%	63	2,50	99	4,72
51-75%	185	7,35	190	9,06
76-99%	463	18,39	424	20,21
100%	1.733	68,82	1.301	62,01
<b>Total</b>	<b>2.518</b>	<b>100,00</b>	<b>2.098</b>	<b>100,00</b>

## Taxa d'èxit

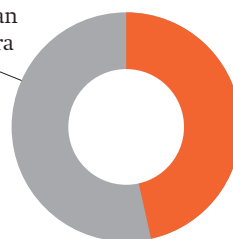
Percentatge de crèdits superats respecte als crèdits presentats	Curs 2012/13		Curs 2011/12	
	Nombre d'estudiants	%	Nombre d'estudiants	%
0%	104	4,13	103	4,91
0-25%	32	1,27	52	2,48
26-50%	153	6,08	180	8,58
51-75%	351	13,94	319	15,20
76-99%	624	24,78	542	25,83
100%	1.254	49,80	902	42,99
<b>Total</b>	<b>2.518</b>	<b>100,00</b>	<b>2.098</b>	<b>100,00</b>

## CAPÍTOL 2. ENSENYAMENTS: GRAU DE DRET

### Taxa de repetidors del curs 2012/13

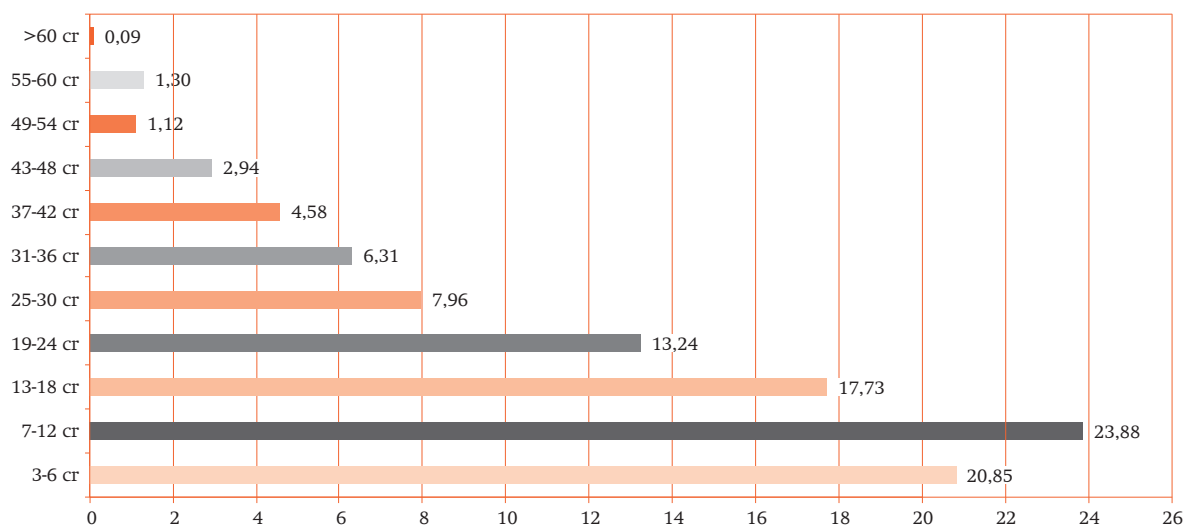
Nombre d'alumnes que han repetit alguna assignatura	%
1.156	45,91

% alumnes que NO han repetit cap assignatura  
54,09%



% alumnes que han repetit alguna assignatura  
45,91%

Nombre de crèdits que es matriculen per segona vegada	Nombre d'alumnes	%	% respecte al total de matriculats
3-6 cr	241	20,85	9,57
7-12 cr	276	23,88	10,96
13-18 cr	205	17,73	8,14
19-24 cr	153	13,24	6,08
25-30 cr	92	7,96	3,65
31-36 cr	73	6,31	2,90
37-42 cr	53	4,58	2,10
43-48 cr	34	2,94	1,35
49-54 cr	13	1,12	0,52
55-60 cr	15	1,30	0,60
>60 cr	1	0,09	0,04
<b>Total</b>	<b>1.156</b>	<b>100,00</b>	<b>45,91</b>



## MEMÒRIA ACADÈMICA 2012-2013. FACULTAT DE DRET

## Resultats acadèmics per assignatures

Primer curs	Taxa de rendiment					Taxa d'èxit					Taxa de no presentats				
	Assignatures	2008/09	2009/10	2010/11	2011/12	2012/13	2008/09	2009/10	2010/11	2011/12	2012/13	2008/09	2009/10	2010/11	2011/12
Fonaments del Dret	48,89	77,24	77,62	68,97	83,5	66,71	84,27	75,41		89,76	26,72	8,33	13,06	8,55	6,97
Dret Romà	44,89	65	73,42	62,27	75	68,14	75,26	89,18	73,03	81,68	34,12	13,64	17,68	14,73	8,18
Principis i Institucions Constitucionals	33,83	61,28	73,51	61,85	78,06	51	72,21	86,21	68,68	85,01	33,67	15,14	14,73	9,95	8,17
Ciència Política	57,74	75,74	84,69	78,17	87,23	72,38	82,77	94,96	78,74	93,28	20,23	8,49	10,82	0,73	6,48
Tècniques de Treball i Comunicació (1)	-	81,8	86,4	81,94	83,03	-	88,93	97,39	88,5	90	-	8,01	11,28	7,42	7,75
Història del Dret	42,87	56,47	63,01	45,45	60,92	74,82	77,26	87,05	47,06	71,78	42,7	26,91	27,62	3,41	15,13
Dret Civil de la Persona	39,07	50,22	55,65	69,28	66,96	60,89	60,81	77,4	80,47	76,36	35,83	17,42	28,1	13,91	12,32
Economia	57,35	83,28	71,52	77,08	82,7	80,18	71,08	83,84	86,2	89,74	28,48	14,65	14,7	10,58	7,85
Fonaments i Teoria del Delicte	59,72	64,1	72,94	45,45	73,81	77,7	78,12	87,62	100	79,68	23,15	17,93	16,76	54,55	7,36
Organització Territorial de l'Estat	51,21	51,64	67,25	64,59	65,46	73,71	65,34	86,49	78,42	76,29	30,52	20,97	22,25	17,64	14,19

Segon curs	Taxa de rendiment					Taxa d'èxit					Taxa de no presentats				
	Assignatures	2008/09	2009/10	2010/11	2011/12	2012/13	2008/09	2009/10	2010/11	2011/12	2012/13	2008/09	2009/10	2010/11	2011/12
Dret d'Obligacions i Contractes	46,82	56,64	51,24	45,71	66,86	77,79	71,51	87,85	45,77	73,64	39,82	20,8	41,68	0,12	9,2
Penes i Delictes	49,93	57,55	70,18	70,9	81,04	70,99	84,14	87,29	71,01	85,64	29,67	31,6	19,6	0,15	5,37
Sistema de Drets i Llibertats	51,21	81,46	66,48	65,95	82,55	73,71	94,35	84,39	76,73	88,38	30,52	13,66	21,72	14,05	6,6
Dret Internacional Públic	57,61	78,24	76,74	69,81	75,48	84,28	89,42	94,85	82,84	84,68	31,64	12,5	19,1	15,72	10,86
Dret Financer i Tributari	66,85	61,19	53,9	25	78	89,18	74,55	80,56	34,38	88,65	25,05	17,91	33,09	27,27	12,01
Fonaments del Dret Administratiu	54,8	78,92	70,41	75,63	79,34	81,17	92	89,25	84,91	86,37	32,49	14,22	21,1	10,93	8,14
Dret Processal Civil	52,09	39,8	82,2	58,09	64,63	84,84	57,78	49,41	69,08	74,05	38,6	31,12	39,9	15,91	12,72
Institucions de Dret Comunitari Europeu	60,45		93,37	77,58	82,07	81,91		71,76	88,13	89,91	26,6		23,14	11,97	8,72

Tercer curs	Taxa de rendiment					Taxa d'èxit					Taxa de no presentats				
	Assignatures	2008/09	2009/10	2010/11	2011/12	2012/13	2008/09	2009/10	2010/11	2011/12	2012/13	2008/09	2009/10	2010/11	2011/12
Drets Reals	47,12		91,53		81,54	67,95		70,59		87,62	30,65		22,88		6,94
Procediments i Sistemes Tributaris	-		100	84,43	78,51	-		86,67	91,79	91,7	-		13,33	8,02	14,38
Dret de l'Empresa i del Mercat	73,76		82,2	86,63	81,22	83,37		49,41	92,94	86,47	11,53		39,9	6,79	6,08
Contractació i Activitat de l'Administració	-		85,27	81,35	85,78	-		69,18	85,45	90,1	-		18,87	4,81	4,79

## CAPÍTOL 2. ENSENYAMENTS: GRAU DE DRET

Dret del Treball i de la Seguretat Social	58,8		93,58	84,45	78,82	83,01		78,46	89,66	83,3	29,17		16,15	5,8	5,38
Dret Processal Penal	67,83		97,7	75,11	71,66	81,21		68	83,85	80,37	16,47		30,4	10,43	10,83
Dret de Societats	72,7		95,12	82,41	83,25	88,67		78,52	89,81	89,93	17,81		17,45	8,24	7,42
Béns Públics i Urbanisme	-		97,3	85,96	88,75	-		84,38	95,44	95,3	-		13,28	9,94	6,88

Quart curs	Taxa de rendiment					Taxa d'èxit					Taxa de no presentats				
	2008/09	2009/10	2010/11	2011/12	2012/13	2008/09	2009/10	2010/11	2011/12	2012/13	2008/09	2009/10	2010/11	2011/12	2012/13
<b>Assinatures</b>															
Dret de Família i Successions	-			91,28	84,62	-			95,1	90,96	-			4,03	6,97
Filosofia del Dret	79,34			87,9	87,74	94,12			92,62	92,22	15,70			5,1	4,86
Dret Internacional Privat	46,46			69,81	68,14	73,21			82,84	77,09	36,54			15,72	11,6
Instruments de Tràfic Empresarial	72,70			91,49	90,79	90,39			96,27	95,39	19,56			4,96	4,82
Treball de Fi de Grau	-			81,82		-			91,3		-			10,39	

■ Assignatura equivalent en la llicenciatura.

■ Assignatura no implementada.

### Taxa d'abandonament inicial

	Curs 2012/13	Curs 2011/12	Curs 2010/11	Curs 2009/10
% respecte a la matrícula	10,11	14,88	14,44	21,20

### Estudiants de nou accés afectats el curs 2012/13 per la Normativa de Permanència

Alumnes a temps complet		Alumnes a temps parcial	
Alumnes que superen <18 crèdits		Alumnes que superen <6 crèdits	
Nombre	%	Nombre	%
38	7,4	11	16,66



## 2. Grau de Relacions Laborals

### 2.1. Dades sobre l'accés i la matrícula

#### Demanda del grau de Relacions Laborals

	Curs 2012/13	Curs 2011/12	Curs 2010/11	Curs 2009/10
Demanda en primera opció				
Nombre total de sol·licituds en primera preferència respecte al nombre de places	1,08	1,05	0,95	0,81
Demanda total				
Nombre total de sol·licituds respecte a les places ofertes	4,54	4,98	3,76	3,19

#### Evolució de la matrícula en l'ensenyament de Relacions Laborals

	Curs 2012/13	Curs 2011/12	Curs 2010/11	Curs 2009/10	Curs 2008/09	Curs 2007/08	Curs 2006/07	Curs 2005/06
Estudiants de nou accés	263	299	282	303	321	315	332	365
Estudiants de no nou accés	825	633	337	77	1.008	1.071	1.182	1.271
<b>Total d'alumnes</b>	<b>1.088</b>	<b>932</b>	<b>619</b>	<b>380</b>	<b>1.329</b>	<b>1.386</b>	<b>1.514</b>	<b>1.636</b>

■ Pla d'estudis corresponent a la diplomatura en Relacions Laborals.

#### Matrícula a temps parcial o a temps complet

	Curs 2012/13		Curs 2011/12		Curs 2010/11		Curs 2009/10	
	Nombre	%	Nombre	%	Nombre	%	Nombre	%
Temps complet	937	86,12	772	82,83	536	86,59	318	83,68
Temps parcial	151	13,88	160	17,17	83	13,41	62	16,32
<b>Total</b>	<b>1.088</b>	<b>100,00</b>	<b>932</b>	<b>100,00</b>	<b>619</b>	<b>100,00</b>	<b>380</b>	<b>100,00</b>

## CAPÍTOL 2. ENSENYAMENTS: GRAU DE RELACIONS LABORALS

## Vies d'accés dels estudiants de nou accés

	Curs 2012/13		Curs 2011/12		Curs 2010/11		Curs 2009/10	
	Nombre	%	Nombre	%	Nombre	%	Nombre	%
PAU	106	40,30	116	39,06	142	50,35	147	48,51
Llicenciats, diplomats o assimilats	2	0,76	6	1,35	5	1,77	9	2,97
CFGS amb estudis iniciats	15	5,70	17	5,72	76	26,95	60	19,80
CFGS o assimilats	101	38,40	111	37,37				0,00
Via +25	5	1,90	6	2,02	11	3,90	16	5,28
Via +40	0	0,00	3	1,01	-	-	-	-
Via +45	1	0,38	2	0,67	4	1,42	-	-
Via PAU amb estudis	28	10,65	37	12,46	44	15,60	71	23,43
Trasllat	5	1,90	1	0,34	0	0,00	-	-
<b>Total</b>	<b>263</b>	<b>100,00</b>	<b>299</b>	<b>100,00</b>	<b>282</b>	<b>100,00</b>	<b>303</b>	<b>100,00</b>

## Evolució de la nota de tall

	Curs 2012/13	Curs 2011/12	Curs 2010/11	Curs 2009/10	Curs 2008/09	Curs 2007/08	Curs 2006/07	Curs 2005/06
Evolució de la nota d'accés	5,70	6,06	5,01	5	5	5	5	5

□ Nota de tall sobre 14.

■ Nota de tall sobre 10.

## Notes d'admissió

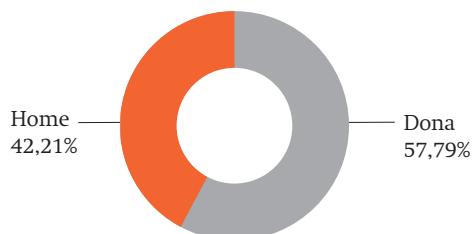
	Curs 2012/13		Curs 2011/12		Curs 2010/11		Curs 2009/10	
	Nombre	%	Nombre	%	Nombre	%	Nombre	%
5 a 6	34	13,18	74	25,26	75	26,60	182	60,07
6 a 7	135	52,33	112	38,23	76	26,95	82	27,06
7 a 8	66	25,58	73	24,91	65	23,05	33	10,89
8 a 9	16	6,20	25	8,53	41	14,54	6	1,98
9 a 10	6	2,33	6	2,05	19	6,74	0	0,00
10 a 11	1	0,39	3	1,02	5	1,77		
11 a 12	0	0,00	0	0,00	1	0,35		
12 a 13	0	0,00	0	0,00	0	0,00		
13 a 14	0	0,00	0	0,00	0	0,00		
<b>Total</b>	<b>258</b>	<b>100,00</b>	<b>293</b>	<b>100,00</b>	<b>282</b>	<b>100,00</b>	<b>303</b>	<b>100,00</b>

(\*) En els cursos 2012/13, 2011/12 i 2010/11 la nota d'admissió es calculava sobre 14 punts, i en el curs 2009/10 es calculava sobre 10.

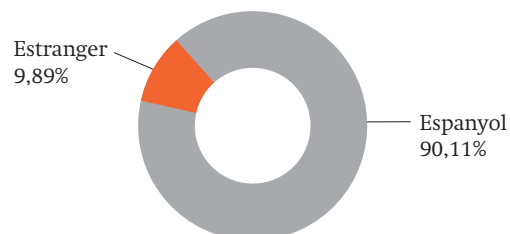
(\*\*) Algunes vies d'accés no presenten notes d'admissió; per aquesta raó el nombre total d'estudiants no coincideix amb el nombre total d'estudiants de nou accés.

## 2.2. Perfil dels estudiants de nou accés

### Sexe dels estudiants de nou accés



### Nacionalitat dels estudiants de nou accés



### Edat dels estudiants de nou accés

Edat	Nombre	%
18 anys	47	17,87
19 anys	44	16,73
20 anys	37	14,07
21 anys	38	14,45
22 anys	27	10,27
23-25 anys	41	15,59
26-30 anys	19	7,22
31-35 anys	5	1,90
Més de 35 anys	5	1,90
<b>Total</b>	<b>263</b>	<b>100,00</b>

### Àmbit territorial dels estudiants de nou accés

Àmbit territorial dels alumnes amb residència a Catalunya	%
Àmbit Metropolità	92,66
Comarques Centrals	4,25
Comarques Gironines	1,16
Camp de Tarragona	1,16
Àmbit de Ponent	0,77

## CAPÍTOL 2. ENSENYAMENTS: GRAU DE RELACIONS LABORALS

## Dades socioeconòmiques: formació i ocupació dels pares

	Estudis acabats del pare		Estudis acabats de la mare	
	Nombre	%	Nombre	%
Sense estudis	9	3,42	8	3,04
Estudis primaris	59	22,43	51	19,39
EGB o FP 1r grau	60	22,81	67	25,48
Batxillerat o FP 2n grau	53	20,15	69	26,24
Diplomat o enginyer tèc.	21	7,98	15	5,70
Doctor, llicenciat, enginyer o arquitecte	29	11,03	20	7,60
Altres/NS/NC	27	10,27	28	10,65
En blanc	5	1,90	5	1,90
<b>Total</b>	<b>263</b>	<b>100,00</b>	<b>263</b>	<b>100,00</b>

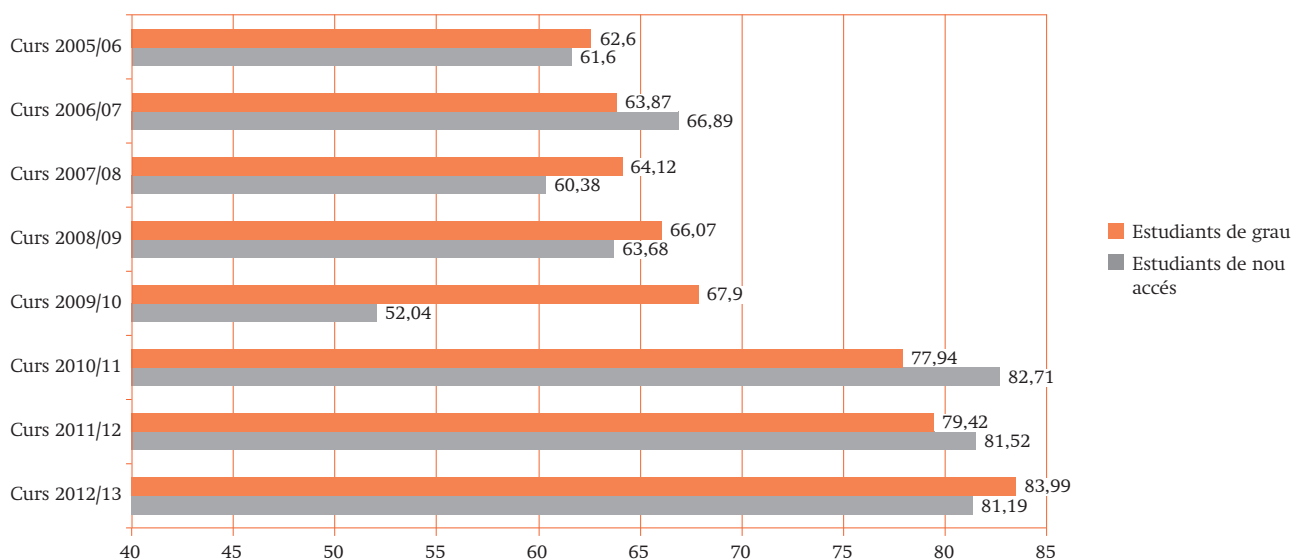
	Ocupació del pare	Ocupació de la mare
	%	%
Direc. o gerent d'empr. o inst. públiques	8,61	5,62
Tècnic o professió associada a tit. univ.	5,24	4,12
Treb. qualificat sect. agr. ram. o pesca	0,37	0,00
Treb. qualificat sect. industrial	15,36	4,49
Treb. qualificat sect. constr. i mineria	6,74	0,00
Treb. qualificat sect. serveis	24,34	32,96
Treb. no qualificat	4,49	10,86
No ha tingut treball remunerat	0,75	4,49
Forces armades	0,37	0,00
Atres/NS/NC	33,71	37,45

### 2.3. Indicadors de rendiment

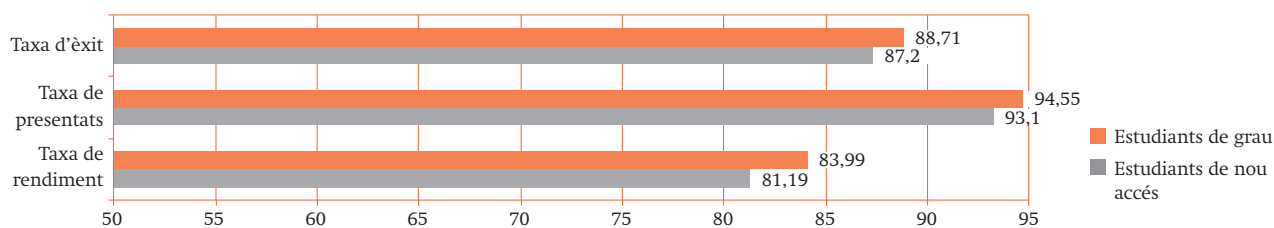
Evolució de la taxa de rendiment: percentatge de crèdits superats respecte als crèdits matriculats

	Curs 2012/13	Curs 2011/12	Curs 2010/11	Curs 2009/10	Curs 2008/09	Curs 2007/08	Curs 2006/07	Curs 2005/06
Estudiants de nou accés	81,19	81,52	82,71	52,04	63,68	60,38	66,89	61,6
Estudiants de grau	83,99	79,42	77,94	67,9	66,07	64,12	63,87	62,6

■ Taxa de rendiment corresponent a la diplomatura.



#### Taxa de rendiment, taxa de presentats i taxa d'èxit del curs 2012/13



## CAPÍTOL 2. ENSENYAMENTS: GRAU DE RELACIONS LABORALS

## Taxa de rendiment

Percentatge de crèdits superats respecte als crèdits matriculats	Curs 2012/13		Curs 2011/12		Curs 2010/11		Curs 2009/10	
	Nombre d'estudiants	%	Nombre d'estudiants	%	Nombre d'estudiants	%	Nombre d'estudiants	%
0%	39	3,58	52	5,58	22	3,91	16	5,28
0-25%	33	3,03	33	3,54	22	3,91	10	3,30
26-50%	68	6,25	64	6,87	49	8,72	42	13,86
51-75%	120	11,03	96	10,30	77	13,70	51	16,83
76-99%	260	23,90	218	23,39	157	27,94	78	25,74
100%	568	52,21	469	50,32	235	41,81	106	34,98
<b>Total</b>	<b>1088</b>	<b>100,00</b>	<b>932</b>	<b>100,00</b>	<b>562</b>	<b>100,00</b>	<b>303</b>	<b>100,00</b>

(\*) No es calcula la taxa dels estudiants retitulats.

## Taxa de presentats

Percentatge de crèdits presentats respecte als crèdits matriculats	Curs 2012/13		Curs 2011/12	
	Nombre d'estudiants	%	Nombre d'estudiants	%
0%	17	1,56	18	1,93
0-25%	12	1,10	20	2,15
26-50%	26	2,39	46	4,94
51-75%	42	3,86	41	4,40
76-99%	105	9,65	94	10,09
100%	886	81,43	713	76,50
<b>Total</b>	<b>1.088</b>	<b>100,00</b>	<b>932</b>	<b>100,00</b>

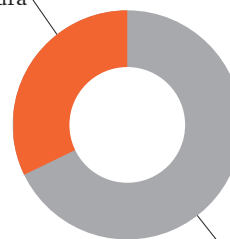
## Taxa d'èxit

Percentatge de crèdits superats respecte als crèdits presentats	Curs 2012/13		Curs 2011/12	
	Nombre d'estudiants	%	Nombre d'estudiants	%
0%	39	3,58	52	5,58
0-25%	16	1,47	11	1,18
26-50%	55	5,06	45	4,83
51-75%	106	9,74	86	9,23
76-99%	252	23,16	227	24,36
100%	620	56,99	511	54,83
<b>Total</b>	<b>1.088</b>	<b>100,00</b>	<b>932</b>	<b>100,00</b>

Taxa de repetidors del curs 2012/13

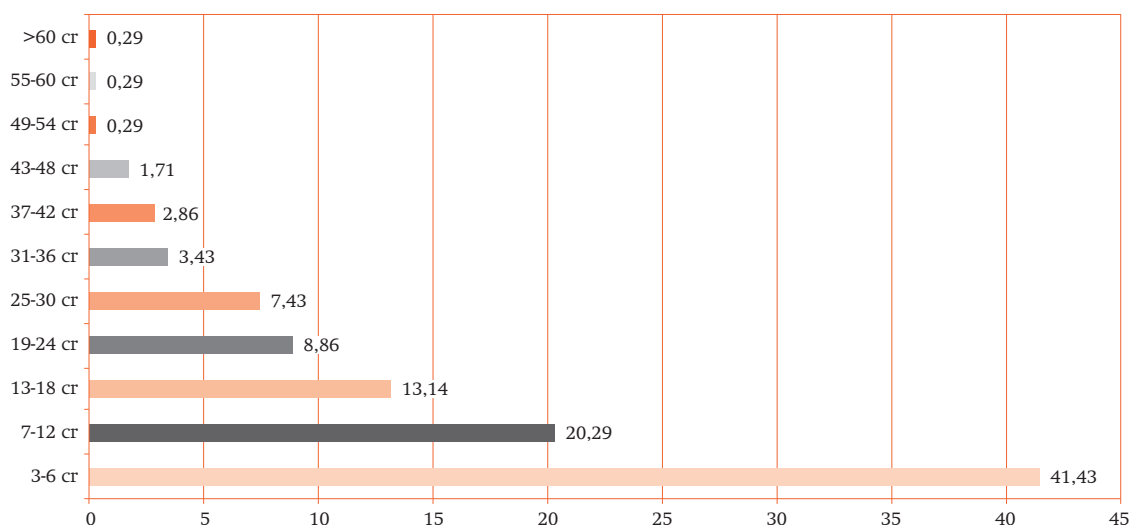
Nombre d'alumnes que han repetit alguna assignatura	%
350	32,17

% alumnes que han repetit alguna assignatura  
32,17%



% alumnes que NO han repetit cap assignatura  
67,83%

Nombre de crèdits que es matriculen per segona vegada	Nombre d'alumnes	%	% respecte al total de matriculats
3-6 cr	145	41,43	13,33
7-12 cr	71	20,29	6,53
13-18 cr	46	13,14	4,23
19-24 cr	31	8,86	2,85
25-30 cr	26	7,43	2,39
31-36 cr	12	3,43	1,10
37-42 cr	10	2,86	0,92
43-48 cr	6	1,71	0,55
49-54 cr	1	0,29	0,09
55-60 cr	1	0,29	0,09
>60 cr	1	0,29	0,09
<b>Total</b>	<b>350</b>	<b>100,00</b>	<b>32,17</b>



## CAPÍTOL 2. ENSENYAMENTS: GRAU DE RELACIONS LABORALS

## Resultats acadèmics per assignatures

Primer curs	Taxa de rendiment					Taxa d'èxit					Taxa de no presentats				
	2008/09	2009/10	2010/11	2011/12	2012/13	2008/09	2009/10	2010/11	2011/12	2012/13	2008/09	2009/10	2010/11	2011/12	2012/13
<b>Assignatures</b>															
Introducció a l'Economia	57,68	71,32	87,03	71,33	72,63	79,74	79,75	93,54	80,15	75,82	27,66	10,57	6,96	11	4,21
Tècniques de Treball i Comunicació (1)	-	91,46	91,11	87,93	90,74	-	95,9	96,47	92,39	98,79	-	4,63	5,56	4,83	8,15
Sistema Polític i Dret Constitucional	46,49	62,19	78,82	77,61	75,5	71,43	67,95	85,08	85,25	80	34,92	8,48	7,35	8,96	5,63
Psicologia del Treball	79,7	86,52	80,47	-	85,71	91,53	92,42	85,66	-	90,57	12,9	6,38	6,06	-	5,36
Estadística Aplicada a les Relacions Laborals	52,93	83,33	83,51	82,97	81,19	68,41	89,43	86,86	89,33	84,25	22,63	6,82	3,86	7,12	3,63
Introducció al Dret	72,7	76,3	75,91	73,73	59,86	92,12	88,03	85,25	82,62	66,01	21,08	13,33	10,95	10,76	9,32
Història Econòmica i Social	53,16	64,36	79,68	75,24	75,44	76,6	79,73	89,01	86,5	79,63	30,59	19,27	10,48	13,02	5,26
Organització d'Empreses	59,28	60,39	68,53	67,24	61,57	75,57	73,52	78,72	85,51	73,33	21,56	17,86	12,94	21,37	16,04
Economia del Treball	60,23	69,18	69,25	82,68	81,46	91,38	82,67	83,33	93,47	92,83	34,09	16,31	16,9	11,55	12,25
Sociologia del Treball	62,6	76,87	82,22	79	90,18	83,1	91,56	91,74	91,15	98,02	24,67	16,04	10,37	13,33	8

Segon curs	Taxa de rendiment					Taxa d'èxit					Taxa de no presentats				
	2008/09	2009/10	2010/11	2011/12	2012/13	2008/09	2009/10	2010/11	2011/12	2012/13	2008/09	2009/10	2010/11	2011/12	2012/13
<b>Assignatures</b>															
Dret del Treball I	56,78		89,95	84,17	86,19	77,92		92,75	87,55	89,53	27,13		3,02	3,86	3,73
Dret Empresarial	67,03		90	88,66	83,26	91,85		91,94	90,95	87,32	27,03		2,11	2,52	4,65
Polítiques d'Ocupació	-		56,98	77,56	81,72	-		69,01	86,82	86,46	-		17,44	10,67	5,48
Organització i Mètodes de Treball	-		75,12	83,51	64,18	-		84,15	91,35	71,83	-		10,73	8,59	10,64
Dret del Treball II	77,85		60,91	84,82	86,4	87,87		66,67	91,79	89,69	11,4		8,63	7,59	3,68
Dret de la Seguretat Social I	65,44		77,72	74,46	76,28	81,65		87,22	83,13	80,13	19,85		10,89	10,43	4,8
Comptabilitat I	55,79		74,86	66	71,03	79,7		87,01	77,46	79,56	30,3		13,97	14,8	10,71
Gestió de Persones	-		73,94	84,36	79,65	-		83,23	91,34	84,02	-		11,17	7,64	5,19



MEMÒRIA ACADÈMICA 2012-2013. FACULTAT DE DRET

Tercer curs	Taxa de rendiment					Taxa d'èxit					Taxa de no presentats				
	2008/09	2009/10	2010/11	2011/12	2012/13	2008/09	2009/10	2010/11	2011/12	2012/13	2008/09	2009/10	2010/11	2011/12	2012/13
<b>Assignatures</b>															
Règim Jurídic dels Empleats Públics	74,74			91,57	90,58	89,87			95,40	95,42	16,84			4,02	5,07
Comptabilitat II	55,81			91,58	96,3	85,71			95,08	99,57	34,88			3,68	3,29
Dret de la Seguretat Social II	-			89,09	97,41	-			94,84	97,84	-			6,06	43
Règim Jurídic i Procediments Administratius Comú	-			81,74	78,52	-			88,34	85,44	-			7,47	8,1
Seguretat i Salut Laboral	-			93,13	84,4	-			96,75	86,79				3,75	2,75
Règim Jurídic Internacional del Treball	68,75			84,56	81	100			91,25	86,17	31,25			7,34	6
Dret Sindical I	-			89,81	96,61	-			95,27	98,7				5,73	2,12
Fiscalitat en l'Empresa	79,61			80,18	80,99	95,35			84,06	88,12	16,5			4,61	8,1
Dret de la Prevenció de Riscos Laborals	-			92,39	92,7	-			96,05	94,74				3,80	2,15
Gestió d'Ocupació Pública	-			93,12	95,39	-			94,83	98,53	-			1,81	3,19
Dret Sindical II					92,11					93,96					1,97
Selecció i Formació de Personal					98,06					100					1,94
Procediments Administratius en les Relacions					92,79					95,54					2,88
Treball de Fi de Grau					97,18					97,73					56

■ Assignatura equivalent en la llicenciatura.

■ Assignatura no implementada.

**Estudiants de nou accés afectats el curs 2012/13 per la Normativa de Permanència**

Alumnes a temps complet		Alumnes a temps parcial	
Alumnes que superen <18 crèdits		Alumnes que superen <6 crèdits	
Nombre	%	Nombre	%
12	4,96	3	14,28

**Taxa d'abandonament**

	Curs 2012/13	Curs 2011/12	Curs 2010/11	Curs 2009/10
% respecte a la matrícula	13,5	16,50	15,04	23

## CAPÍTOL 2. ENSENYAMENTS: GRAU DE CRIMINOLOGIA

### 3. Grau de Criminologia

#### 3.1. Dades sobre l'accés i la matrícula

##### Demanda del grau de Criminologia

	Curs 2012/13	Curs 2011/12	Curs 2010/11	Curs 2009/10
Demanda en primera opció				
Nombre total de sol·licituds en primera preferència respecte al nombre de places	1,99	2,49	2,43	3,73
Demanda total				
Nombre total de sol·licituds respecte a les places ofertes	9,84	11,69	11,08	15,52

##### Evolució de la matrícula en l'ensenyament de Criminologia

	Curs 2012/13	Curs 2011/12	Curs 2010/11	Curs 2009/10	Curs 2008/09	Curs 2007/08	Curs 2006/07	Curs 2005/06
Estudiants de nou accés	137	154	148	125	126	119	157	157
Estudiants de no nou accés	342	221	100	0	174	179	156	54
<b>Total d'alumnes</b>	<b>479</b>	<b>375</b>	<b>248</b>	<b>125</b>	<b>300</b>	<b>298</b>	<b>313</b>	<b>211</b>

■ Pla d'estudis corresponent a la llicenciatura de Criminologia.

##### Matrícula a temps parcial o a temps complet

	Curs 2012/13		Curs 2011/12		Curs 2010/11		Curs 2009/10	
	Nombre	%	Nombre	%	Nombre	%	Nombre	%
Temps complet	445	92,9	347	92,53	229	92,34	113	90,40
Temps parcial	34	7,1	28	7,47	19	7,66	12	9,60
<b>Total</b>	<b>479</b>	<b>100,00</b>	<b>375</b>	<b>100,00</b>	<b>248</b>	<b>100,00</b>	<b>125</b>	<b>100,00</b>

## MEMÒRIA ACADÈMICA 2012-2013. FACULTAT DE DRET

## Vies d'accés dels estudiants de nou accés

	Curs 2012/13		Curs 2011/12		Curs 2010/11		Curs 2009/10	
	Nombre	%	Nombre	%	Nombre	%	Nombre	%
PAU	84	61,31	111	72,08	74	50,00	65	52,00
Llicenciats, diplomats o assimilats	5	3,65	5	3,25	2	1,35	4	3,20
CFGS amb estudis iniciats	2	1,46	0	0,00	33	22,30	26	20,80
CFGS o assimilats	25	18,25	16	10,39				
Via +25	4	2,92	3	1,95	4	2,70	4	3,20
Via +40	0	0	1	0,65	0	0,00	0	0,00
Via +45	0	0	1	0,65	0	0,00	0	0,00
Via PAU amb estudis	15	10,95	17	11,04	35	23,65	26	20,80
Trasllat	2	1,46	0	0,00	0	0,00	0	0,00
<b>Total</b>	<b>137</b>	<b>100,00</b>	<b>154</b>	<b>100,00</b>	<b>148</b>	<b>100,00</b>	<b>125</b>	<b>100,00</b>

## Evolució de la nota de tall

	Curs 2012/13	Curs 2011/12	Curs 2010/11	Curs 2009/10	Curs 2008/09	Curs 2007/08	Curs 2006/07	Curs 2005/06
Evolució de la nota d'accés	7,52	8,46	8,27	6,57				

■ Encara no estava implantat el grau de Criminologia. Els estudis oficials anteriors eren de segon cicle i, en no accedir-hi per preinscripció universitària, no hi ha nota de tall.

## Notes d'admissió

	Curs 2012/13		Curs 2011/12		Curs 2010/11		Curs 2009/10	
	Nombre	%	Nombre	%	Nombre	%	Nombre	%
5 a 6	0	0	1	0,66	1	0,68	4	3,20
6 a 7	1	0,75	2	1,32	0	0,00	51	40,80
7 a 8	39	29,32	6	3,95	16	10,96	56	44,80
8 a 9	62	46,62	76	50,00	79	54,11	14	11,20
9 a 10	21	15,79	45	29,61	38	26,03	0	0,00
10 a 11	7	5,26	15	9,87	10	6,85		
11 a 12	3	2,26	6	3,95	1	0,68		
12 a 13	0	0	1	0,66	1	0,68		
13 a 14	0	0	0	0,00	0	0,00		
<b>Total</b>	<b>133</b>	<b>100,00</b>	<b>152</b>	<b>100,00</b>	<b>146</b>	<b>99,99</b>		

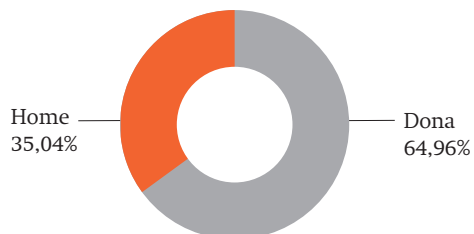
(\*) En els cursos 2012/13, 2011/12 i 2010/11 la nota d'admissió es calculava sobre 14, i en el curs 2009/10 es calculava sobre 10.

(\*\*) Algunes vies d'accés no presenten notes d'admissió; per aquesta raó el nombre total d'estudiants no coincideix amb el nombre total d'estudiants de nou accés.

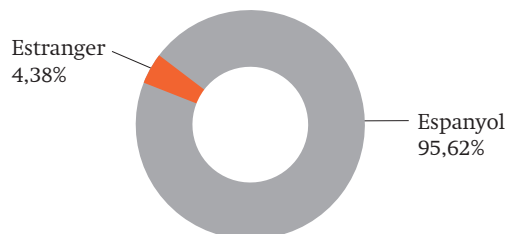
## CAPÍTOL 2. ENSENYAMENTS: GRAU DE CRIMINOLOGIA

### 3.2. Perfil dels estudiants de nou accés

#### Sexe dels estudiants de nou accés



#### Nacionalitat dels estudiants de nou accés



#### Edat dels estudiants de nou accés

Edat	Nombre	%
18 anys	62	45,26
19 anys	18	13,14
20 anys	22	16,06
21 anys	8	5,84
22 anys	8	5,84
23-25 anys	11	8,03
26-30 anys	5	3,65
31-35 anys	3	2,19
<b>Total</b>	<b>137</b>	<b>100,00</b>

#### Àmbit territorial dels estudiants de nou accés

Àmbit territorial dels alumnes amb residència a Catalunya	%
Àmbit Metropolità	83,61
Àmbit de Ponent	2,46
Comarques Centrals	4,10
Comarques Gironines	0,82
Camp de Tarragona	4,10
Terres de l'Ebre	4,92

### Dades socioeconòmiques: formació i ocupació dels pares

	Estudis acabats del pare		Estudis acabats de la mare	
	Nombre	%	Nombre	%
Sense estudis	4	2,92	1	0,73
Estudis primaris	23	16,79	28	20,44
EGB o FP 1r grau	27	19,71	39	28,47
Batxillerat o FP 2n grau	40	29,20	28	20,44
Diplomat o enginyer tèc.	10	7,30	16	11,68
Doctor, llicenciat, enginyer o arquitecte	15	10,95	11	8,03
Altres/NS/NC	14	10,22	10	7,30
En blanc	4	2,92	4	2,92
<b>Total</b>	<b>137</b>	<b>100,00</b>	<b>137</b>	<b>100,00</b>

	Ocupació del pare	Ocupació de la mare
	%	%
Direc. o gerent d'empr. o inst. públiques	10,14	6,52
Tècnic o professió associada a tit. univ.	2,90	4,35
Treb. qualificat sect. agr. ram. o pesca	14,49	0,72
Treb. qualificat sect. industrial	20,00	3,62
Treb. qualificat sect. constr. i mineria	5,07	0,00
Treb. qualificat sect. serveis	27,54	39,13
Treb. no qualificat	4,35	8,70
Forces Armades	2,17	0,70
No ha tingut un treball remunerat	0,00	2,17
Atres/NS/NC	33,33	34,06
No informat	0,00	0,64

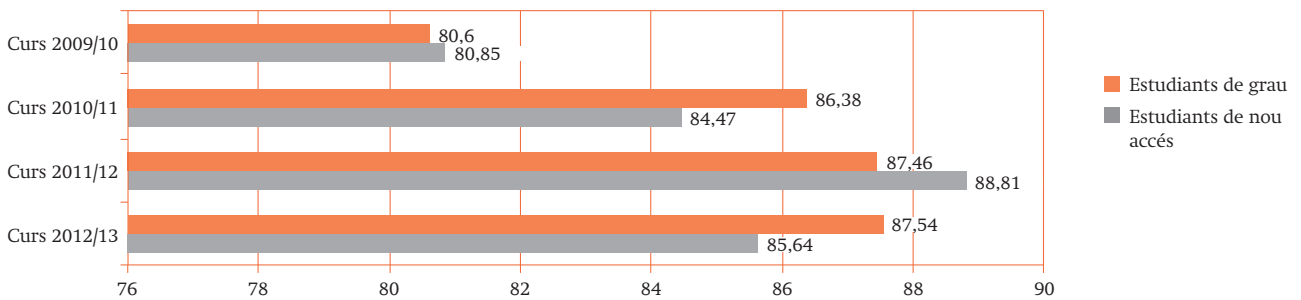
CAPÍTOL 2. ENSENYAMENTS: GRAU DE CRIMINOLOGIA

3.3. Indicadors de rendiment

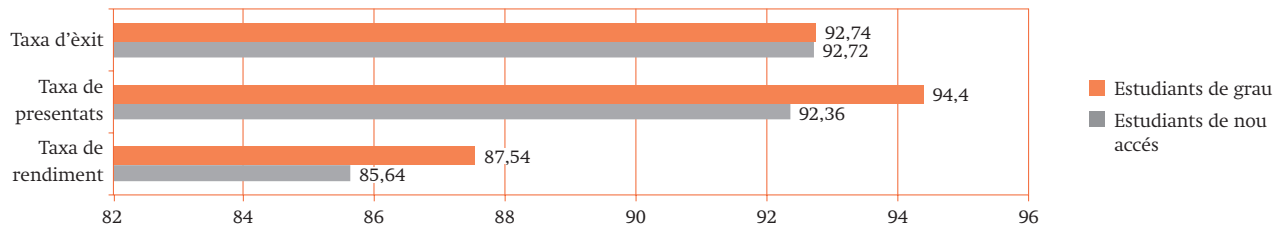
Evolució de la taxa de rendiment: percentatge de crèdits superats respecte als crèdits matriculats

	Curs 2012/13	Curs 2011/12	Curs 2010/11	Curs 2009/10	Curs 2008/09	Curs 2007/08	Curs 2006/07	Curs 2005/06
Estudiants de nou accés	85,64	88,81	84,47	80,85	No les tenim.			
Estudiants de grau	87,54	87,46	86,38	80,6	No les tenim.			

■ No les tenim.



Taxa de rendiment, taxa de presentats i taxa d'èxit del curs 2012/13



## MEMÒRIA ACADÈMICA 2012-2013. FACULTAT DE DRET

## Taxa de rendiment

Percentatge de crèdits superats respecte als crèdits matriculats	Curs 2012/13		Curs 2011/12		Curs 2010/11		Curs 2009/10	
	Nombre d'estudiants	%	Nombre d'estudiants	%	Nombre d'estudiants	%	Nombre d'estudiants	%
0%	13	2,71	10	2,67	11	4,44	10	8,00
0-25%	9	1,88	5	1,33	4	1,61	7	5,60
26-50%	21	4,38	13	3,47	11	4,44	8	6,40
51-75%	40	8,35	41	10,93	19	7,66	3	2,40
76-99%	125	26,10	90	24,00	74	29,84	17	13,60
100%	271	56,58	216	57,60	129	52,02	80	64,00
<b>Total</b>	<b>479</b>	<b>100</b>	<b>375</b>	<b>100,00</b>	<b>248</b>	<b>100,00</b>	<b>125</b>	<b>100,00</b>

## Taxa de presentats

Percentatge de crèdits presentats respecte als crèdits matriculats	Curs 2012/13		Curs 2011/12	
	Nombre d'estudiants	%	Nombre d'estudiants	%
0%	7	1,46	3	0,80
0-25%	6	1,25	8	2,13
26-50%	9	1,88	7	1,87
51-75%	16	3,34	9	2,40
76-99%	56	11,69	32	8,53
100%	385	80,38	316	84,27
<b>Total</b>	<b>479</b>	<b>100,00</b>	<b>375</b>	<b>100,00</b>

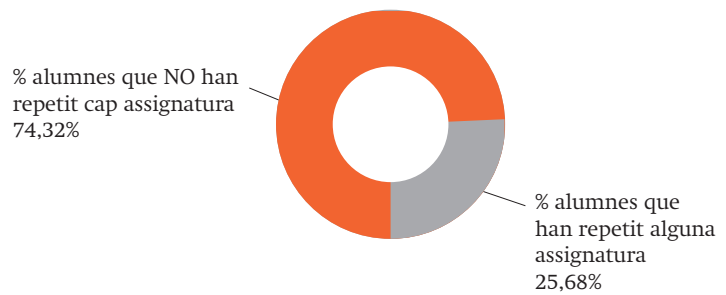
## Taxa d'èxit

Percentatge de crèdits superats respecte als crèdits presentats	Curs 2012/13		Curs 2011/12	
	Nombre d'estudiants	%	Nombre d'estudiants	%
0%	13	2,71	10	2,67
0-25%	1	0,21	0	0,00
26-50%	16	3,34	7	1,87
51-75%	36	7,52	32	8,53
76-99%	104	21,71	99	26,40
100%	309	64,51	227	60,53
<b>Total</b>	<b>479</b>	<b>100,00</b>	<b>375</b>	<b>100,00</b>

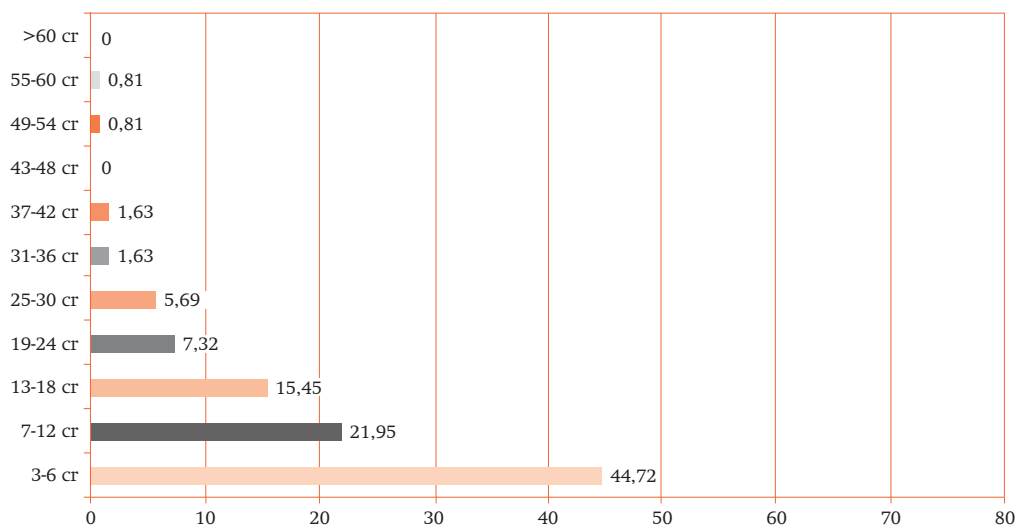
CAPÍTOL 2. ENSENYAMENTS: GRAU DE CRIMINOLOGIA

Taxa de repetidors del curs 2012/13

Nombre d'alumnes que han repetit alguna assignatura	%
123	25,68



Nombre de crèdits que es matriculen per segona vegada	Nombre d'alumnes	%	% respecte al total de matriculats
3-6 cr	55	44,72	11,48
7-12 cr	27	21,95	5,64
13-18 cr	19	15,45	3,97
19-24 cr	9	7,32	1,83
25-30 cr	7	5,69	1,46
31-36 cr	2	1,63	0,42
37-42 cr	2	1,63	0,42
43-48 cr	0	0,00	0,00
49-54 cr	1	0,81	0,21
55-60 cr	1	0,81	0,21
>60 cr	0	0,00	0,00
<b>Total</b>	<b>123</b>	<b>100,00</b>	<b>25,64</b>





## MEMÒRIA ACADÈMICA 2012-2013. FACULTAT DE DRET

## Resultats acadèmics per assignatures

Primer curs	Taxa de rendiment				Taxa d'èxit				Taxa de no presentats			
	2009/10	2010/11	2011/12	2012/13	2009/10	2010/11	2011/12	2012/13	2009/10	2010/11	2011/12	2012/13
Assignatures												
Introducció al Dret Públic	73,33	71,79	91,23	87,14	77,19	81,75	94,55	93,85	5	12,18	3,51	7,14
Història Política i Social Contemporània	86,84	88,51	92,86	90,44	93,4	100	99,31	92,48	7,02	11,49	6,49	2,21
Introducció a la Sociologia	86,29	92,14	89,40	91,73	100	100	95,07	96,06	13,71	7,86	5,96	4,51
Tècniques de Treball i Comunicació	86,21	91,67	92,86	92,13	99,01	100	94,70	95,12	12,93	8,33	1,95	3,15
Anglès Criminològic	85	70,42	79,89	84,91	95,33	79,37	86,67	95,07	10,83	11,27	7,82	10,69
Introducció a la Criminologia	81,45	84,35	83,12	80,71	100	96,12	87,67	88,28	18,55	12,24	5,19	8,57
Estadística i Anàlisi de dades	81,2	81,56	84,71	78,17	94,06	95,04	91,72	85,38	13,68	14,18	7,64	8,45
Drets Constitucionals i Drets Fonamentals	81,03	83,33	76,92	78,42	89,52	96	91,60	96,46	9,48	13,19	16,03	18,71
Introducció al Sistema Polític	74,78	80,67	71,15	74,55	94,51	94,53	77,62	82,55	20,87	14,67	8,33	9,7
Introducció a la Psicologia	82,05	86,39	91,28	83,09	96	99,22	100	98,26	14,53	12,93	8,72	15,44

Segon curs	Taxa de rendiment				Taxa d'èxit				Taxa de no presentats			
	2009/10	2010/11	2011/12	2012/13	2009/10	2010/11	2011/12	2012/13	2009/10	2010/11	2011/12	2012/13
Assignatures												
Teories Criminològiques I		97,89	94,17	96,3		100	97,41	98,48		2,11	3,33	2,22
Fonaments de Dret Penal i Teoria del Delicte		94,62	67,52	81,25		100	71,82	82,28		5,38	5,98	1,25
Metodologia Científica		95,83	95,83	93,02		100	98,29	96,77		4,17	2,50	3,88
Medicina Legal i Ciències Forenses		76,77	74,13	69,03		88,37	77,94	70,86		13,13	4,90	2,58
Psicologia Criminal		75,79	64,49	68,07		84,71	71,77	69,75		10,53	10,14	2,41
Tipologies Penals		92,39	77,31	80,85		95,51	84,40	85,71		3,26	8,40	5,67
Penologia i Dret Penitenciari		97,92	94,92	95,38		100	99,12	96,88		2,08	4,24	1,54
Sociologia del Dret		82,61	94,12	93,44		97,44	96,24	98,28		15,22	2,21	4,92
Teories Criminològiques II		90,22	87,40	90,07		95,4	93,28	94,78		5,43	6,30	4,96

## CAPÍTOL 2. ENSENYAMENTS: GRAU DE CRIMINOLOGIA

Tercer curs	Taxa de rendiment				Taxa d'èxit				Taxa de no presentats			
	2009/10	2010/11	2011/12	2012/13	2009/10	2010/11	2011/12	2012/13	2009/10	2010/11	2011/12	2012/13
<b>Assignatures</b>												
Tècniques d'Investigació en Criminologia I			84,09	92,86			89,16	97,85			5,68	5,1
Victimologia			96,63	89,52			96,63	93,07			-	3,81
Delinqüència Juvenil			96,59	84			97,70	84,85			1,14	1
Formes de Criminalitat			94,51	92,08			96,63	95,88			2,20	3,96
Delinqüència i Control Social			97,70	94,06			100	100			2,30	5,94
Tècniques d'Investigació en Criminologia II			84,09	79,28			89,16	88,89			5,68	10,81
Política Criminal			85,54	93,04			93,42	97,27			8,43	4,35
Polítiques de Seguretat i Prevenció			98,80	95,24			100	99,01			1,20	3,81
Enjudiciament Criminal			93,10	95,83			97,59	97,87			4,60	2,08
Avaluació de Programes i Polítiques Públiques				96,43				100				3,57
Predicció, Prevenció i Tractament de la Delinqüència				91,95				96,39				4,6
Delinqüència Sexual i de Gènere				9,31				98,78				5,75
Treball de Fi de Grau				69,01				94,23				26,76

■ Assignatura no implementada.

### Taxa d'abandonament inicial

	Curs 2012/13	Curs 2011/12	Curs 2010/11	Curs 2009/10
% respecte a la matrícula	20	13,64	16,44	23,20

### Estudiants de nou accés afectats el curs 2012/13 per la Normativa de Permanència

Alumnes a temps complet		Alumnes a temps parcial	
Alumnes que superen <18 crèdits		Alumnes que superen <6 crèdits	
Nombre	%	Nombre	%
9	6,92	1	14,28

## 4. Grau de Gestió i Administració Pública

### 4.1. Dades sobre l'accés i la matrícula

#### Demanda del grau de Ciències Polítiques i de l'Administració

	Curs 2012/13	Curs 2011/12	Curs 2010/11	Curs 2009/10
Demanda en primera opció				
Nombre total de sol·licituds en primera preferència respecte al nombre de places	0,78	0,84	1,03	0,7
Demanda total				
Nombre total de sol·licituds respecte a les places ofertes	4,09	5,3	5,38	3,3

#### Evolució de la matrícula en l'ensenyament de Gestió i Administració Pública

	Curs 2012/13	Curs 2011/12	Curs 2010/11	Curs 2009/10	Curs 2008/09	Curs 2007/08	Curs 2006/07	Curs 2005/06
Estudiants de nou accés	124	113	91	84	101	76	107	106
Estudiants de no nou accés	262	242	178	103	230	242	286	284
<b>Total d'alumnes</b>	<b>386</b>	<b>355</b>	<b>269</b>	<b>187</b>	<b>331</b>	<b>318</b>	<b>393</b>	<b>390</b>

■ Pla d'estudis corresponent a la diplomatura de GAP.

#### Matrícula a temps parcial o a temps complet

	Curs 2012/13		Curs 2011/12		Curs 2010/11		Curs 2009/10	
	Nombre	%	Nombre	%	Nombre	%	Nombre	%
Temps complet	306	79,27	285	80,28	228	84,76	161	86,10
Temps parcial	80	20,73	70	19,72	41	15,24	26	13,90
<b>Total</b>	<b>386</b>	<b>100,00</b>	<b>355</b>	<b>100,00</b>	<b>269</b>	<b>100,00</b>	<b>187</b>	<b>100,00</b>

## CAPÍTOL 2. ENSENYAMENTS: GRAU DE GESTIÓ I ADMINISTRACIÓ PÚBLICA

### Vies d'accés dels estudiants de nou accés

	Curs 2012/13		Curs 2011/12		Curs 2010/11		Curs 2009/10	
	Nombre	%	Nombre	%	Nombre	%	Nombre	%
PAU	78	62,90	62	54,87	44	48,35	48	57,14
Llicenciats, diplomats o assimilats	2	1,61	8	7,08	4	4,40	1	1,19
CFGS amb estudis iniciats	4	3,23	2	1,77	21	23,08	13	15,48
CFGS o assimilats	14	11,29	20	17,70				
Via +25	5	4,03	1	0,88	10	10,99	5	5,95
Via +40	0	0,00	1	0,88	0	0,00	0	0,00
Via +45	0	0,00	4	3,54	0	0,00	0	0,00
Via PAU amb estudis	21	16,94	14	12,39	12	13,19	17	20,24
Trasllat	0	0,00	1	0,88	0	0,00	0	0,00
<b>Total</b>	<b>124</b>	<b>100,00</b>	<b>113</b>	<b>100,00</b>	<b>91</b>	<b>100,00</b>	<b>84</b>	<b>85,71</b>

### Evolució de la nota de tall

	Curs 2012/13	Curs 2011/12	Curs 2010/11	Curs 2009/10	Curs 2008/09	Curs 2007/08	Curs 2006/07	Curs 2005/06
Evolució de la nota d'accés	5	5,84	5,72	5,00	5,00	5,00	5,00	5,00

Nota de tall sobre 14.

Nota de tall sobre 10.

### Notes d'admissió

	Curs 2012/13		Curs 2011/12		Curs 2010/11		Curs 2009/10	
	Nombre	%	Nombre	%	Nombre	%	Nombre	%
5 a 6	38	30,65	39	35,14	18	19,78	59	70,24
6 a 7	37	29,84	44	39,64	29	31,87	18	21,43
7 a 8	33	26,61	20	18,02	24	26,37	6	7,14
8 a 9	9	7,26	5	4,50	13	14,29	1	1,19
9 a 10	7	5,65	3	2,70	4	4,40	0	0,00
10 a 11	0	0,00	0	0,00	3	3,30		
11 a 12	0	0,00	0	0,00	0	0,00		
12 a 13	0	0,00	0	0,00	0	0,00		
13 a 14	0	0,00	0	0,00	0	0,00		
<b>Total</b>	<b>124</b>	<b>100,00</b>	<b>111</b>	<b>100,00</b>	<b>91</b>	<b>100,00</b>	<b>84</b>	<b>100,00</b>

(\*) En els cursos 2012/13, 2011/12 i 2010/11 la nota d'admissió es calculava sobre 14, i en el curs 2009/10 es calculava sobre 10.

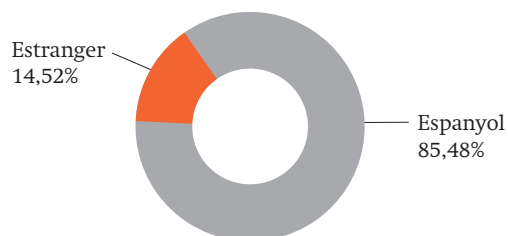
(\*\*) Algunes vies d'accés no presenten notes d'admissió; per aquesta raó el nombre total d'estudiants no coincideix amb el nombre total d'estudiants de nou accés.

## 4.2. Perfil dels estudiants de nou accés

### Sexe dels estudiants de nou accés



### Nacionalitat dels estudiants de nou accés



### Edat dels estudiants de nou accés

Edat	Nombre	%
17 anys	1	0,81
18 anys	38	30,65
19 anys	35	28,23
20 anys	12	9,68
21 anys	8	6,45
22 anys	5	4,03
23-25 anys	10	8,06
26-30 anys	7	5,65
31-35 anys	2	1,61
Més de 35 anys	6	4,84
<b>Total</b>	<b>124</b>	<b>100,00</b>

### Àmbit territorial dels estudiants de nou accés

Àmbit territorial dels alumnes amb residència a Catalunya	%
Àmbit Metropolità	89,19
Comarques Centrals	4,05
Comarques Gironines	2,70
Camp de Tarragona	1,35
Terres de l'Ebre	2,70

## CAPÍTOL 2. ENSENYAMENTS: GRAU DE GESTIÓ I ADMINISTRACIÓ PÚBLICA

## Dades socioeconòmiques: formació i ocupació dels pares

	Estudis acabats del pare		Estudis acabats de la mare	
	Nombre	%	Nombre	%
Sense estudis	4	3,85	3	2,88
Estudis primaris	15	14,42	14	13,46
EGB o FP 1r grau	24	23,08	26	25
Batxillerat o FP 2n grau	24	23,08	33	31,73
Diplomat o enginyer tèc.	9	8,65	7	6,73
Doctor, llicenciat, enginyer o arquitecte	17	16,35	15	14,42
Altres/NS/NC	11	10,58	6	5,77
En blanc	0	0,00	0	0,00
<b>Total</b>	<b>104</b>	<b>100,00</b>	<b>104</b>	<b>100,00</b>

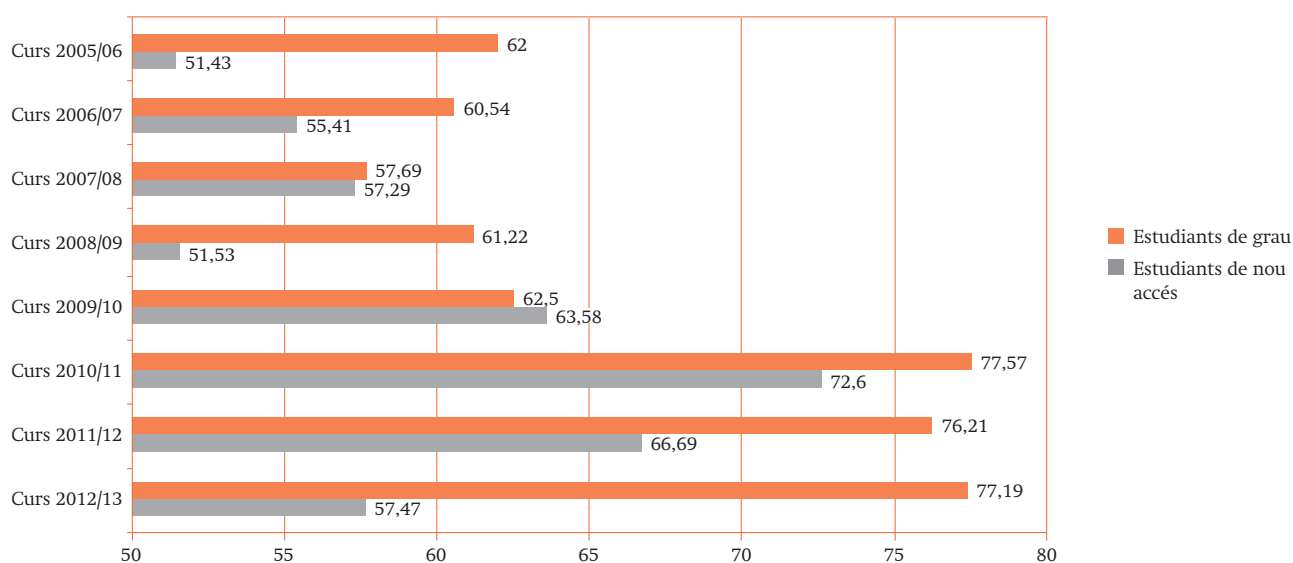
	Ocupació del pare	Ocupació de la mare
	%	%
Direc. o gerent d'empr. o inst. públiques	10,67	6,67
Tècnic o professió associada a tit. univ.	8,00	8,00
Treb. qualificat sect. agr. ram. o pesca	2,67	0,00
Treb. qualificat sect. industrial	16,00	4,00
Treb. qualificat sect. constr. i mineria	4,00	0,00
Treb. qualificat sect. serveis	16,00	21,33
Treb. no qualificat	8,00	13,33
Forces armades	1,33	0,00
No ha tingut treball remunerat	0,00	2,67
Atres/NS/NC	33,33	44,00

### 4.3. Indicadors de rendiment

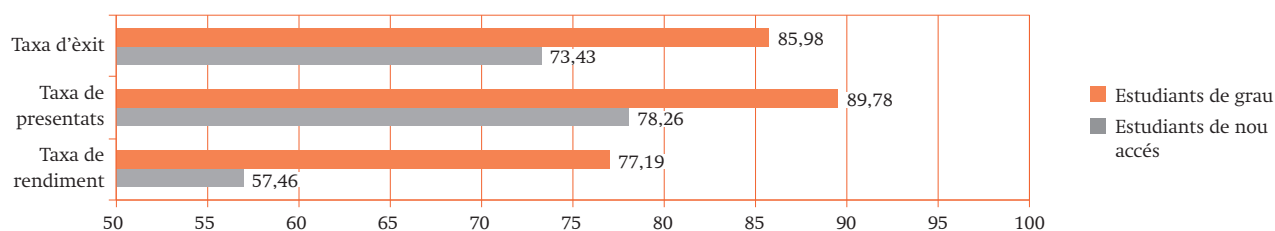
Evolució de la taxa de rendiment: percentatge de crèdits superats respecte als crèdits matriculats

	Curs 2012/13	Curs 2011/12	Curs 2010/11	Curs 2009/10	Curs 2008/09	Curs 2007/08	Curs 2006/07	Curs 2005/06
Estudiants de nou accés	57,47	66,69	72,6	63,58	51,53	57,29	55,41	51,43
Estudiants de grau	77,19	76,21	77,57	62,5	61,22	57,69	60,54	62

■ Taxa de rendiment de la diplomatura de Gestió i Administració Pública.



Taxa de rendiment, taxa de presentats i taxa d'èxit del curs 2012/13



## CAPÍTOL 2. ENSENYAMENTS: GRAU DE GESTIÓ I ADMINISTRACIÓ PÚBLICA

### Taxa de rendiment

Percentatge de crèdits superats respecte als crèdits matriculats	Curs 2012/13		Curs 2011/12		Curs 2010/11		Curs 2009/10	
	Nombre d'estudiants	%	Nombre d'estudiants	%	Nombre d'estudiants	%	Nombre d'estudiants	%
0%	28	7,25	34	9,58	5	2,02	5	5,95
0-25%	23	5,96	13	3,66	9	3,64	6	7,14
26-50%	37	9,59	35	9,86	33	13,36	22	26,19
51-75%	39	10,10	37	10,42	38	15,38	16	19,05
76-99%	90	23,32	92	25,92	68	27,53	16	19,05
100%	169	43,78	144	40,56	94	38,06	19	22,62
<b>Total</b>	<b>386</b>	<b>100,00</b>	<b>355</b>	<b>100,00</b>	<b>247</b>	<b>100,00</b>	<b>84</b>	<b>100,00</b>

(\*) No es calcula la taxa dels estudiants retitulats

### Taxa de presentats

Percentatge de crèdits presentats respecte als crèdits matriculats	Curs 2012/13		Curs 2011/12	
	Nombre d'estudiants	%	Nombre d'estudiants	%
0%	16	4,15	14	3,94
0-25%	10	2,59	13	3,66
26-50%	15	3,89	25	7,04
51-75%	25	6,48	21	5,92
76-99%	44	11,40	54	15,21
100%	276	71,50	228	64,23
<b>Total</b>	<b>386</b>	<b>100,00</b>	<b>355</b>	<b>100,00</b>

### Taxa d'èxit

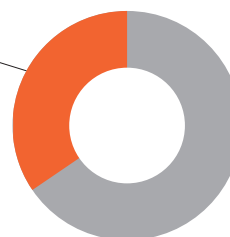
Percentatge de crèdits superats respecte als crèdits presentats	Curs 2012/13		Curs 2011/12	
	Nombre d'estudiants	%	Nombre d'estudiants	%
0%	28	7,25	34	9,58
0-25%	9	2,33	3	0,85
26-50%	32	8,29	21	5,92
51-75%	41	10,62	38	10,70
76-99%	84	21,76	75	21,13
100%	192	49,74	184	51,83
<b>Total</b>	<b>386</b>	<b>100,00</b>	<b>355</b>	<b>100,00</b>



Taxa de repetidors del curs 2012/13

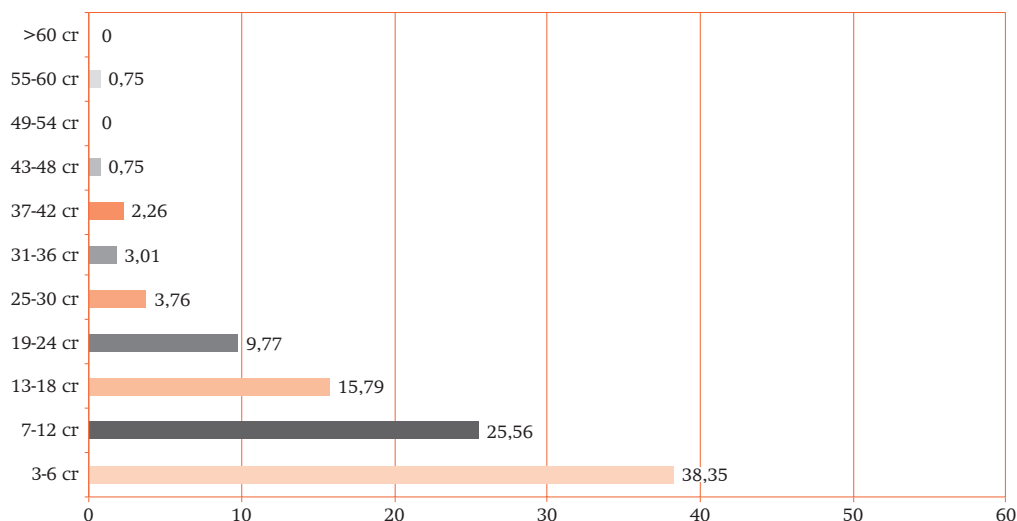
Nombre d'alumnes que han repetit alguna assignatura	%
133	34,46

% alumnes que han repetit alguna assignatura  
34,46%



% alumnes que NO han repetit cap assignatura  
65,54%

Nombre de crèdits que es matriculen per segona vegada	Nombre d'alumnes	%	% respecte al total de matriculats
3-6 cr	51	38,35	13,21
7-12 cr	34	25,56	8,81
13-18 cr	21	15,79	5,44
19-24 cr	13	9,77	3,37
25-30 cr	5	3,76	1,30
31-36 cr	4	3,01	1,04
37-42 cr	3	2,26	0,78
43-48 cr	1	0,75	0,26
49-54 cr	0	0,00	0,00
55-60 cr	1	0,75	0,26
>60 cr	0	0,00	0,00
	<b>133</b>	<b>100,00</b>	<b>34,46</b>



## CAPÍTOL 2. ENSENYAMENTS: GRAU DE GESTIÓ I ADMINISTRACIÓ PÚBLICA

## Resultats acadèmics per assignatures

Primer curs	Taxa de rendiment					Taxa d'èxit					Taxa de no presentats				
	Assignatures	2008/09	2009/10	2010/11	2011/12	2012/13	2008/09	2009/10	2010/11	2011/12	2012/13	2008/09	2009/10	2010/11	2011/12
Història Política Social i Contemporània	86,36	71,32	71,65	80,43	82,26	97,44	77,6	74,59	84,73	91,07	11,32	8,09	3,94	5,07	9,68
Tècniques de Treball i Comunicació (1)	-	79,17	92,45	69,44	50,43	-	88,79	100	81,52	61,7	-	10,83	7,55	14,81	18,26
Sistema Polític Espanyol	40,35	59,79	58,04	69,63	64,71	59,74	75,32	69,15	75,2	84,62	32,46	20,62	16,07	7,41	23,53
Estadística Aplicada a l'Administració Pública I	40,12	40,78	66,18	56,05	50,34	67,01	50,6	73,77	63,55	60,98	40,12	19,42	10,29	-	17,45
Introducció al Dret	-	79,66	93,81	65,71	64,52	-	90,38	93,81	76,67	74,07	-	11,86	0	14,29	12,9
Dret Constitucional	55,36	43,14	41,46	63,64	44,7	68,89	51,16	50,5	83,05	64,84	19,64	15,69	17,89	23,38	31,06
Estructures Administratives	44,17	57,14	67,57	59,52	62,02	65,43	82,32	81,52	82,42	84,21	32,5	30,61	17,12	27,78	26,36
Estadística Aplicada a l'Administració Pública II	40,85	57,45	66,67	58,02	60,84	77,91	72,97	71,7	71,03	86,14	47,56	21,28	7,02	18,32	29,37
Sociologia	89,32	69,77	95,6	74,56	67,59	95,83	80	97,75	95,51	80,22	6,08	12,79	2,2	21,93	15,74
Economia Política	-	54,72	56,9	50,72	38,62	-	63,74	62,26	59,32	47,06	-	14,15	8,62	14,49	17,93

Segon curs	Taxa de rendiment					Taxa d'èxit					Taxa de no presentats				
	Assignatures	2008/09	2009/10	2010/11	2011/12	2012/13	2008/09	2009/10	2010/11	2011/12	2012/13	2008/09	2009/10	2010/11	2011/12
Hisenda Pública	-	100	91,94	50	77,42	-	100	95	50,63	76,6	-	-	3,23	1,25	1,06
Dret i Administració de la Unió Europea	83,33	79,07	80,61	58,1	84,95	100	97,14	86,81	70,11	90,8	10,67	18,6	7,14	17,14	6,45
Tractament de la Informació en l'Administració Pública	62,35	82,61	87,04		90,22	70,61	90,48	90,38		92,22	11,76	8,7	3,7		2,17
Règim Jurídic de les Administracions Públiques I	74,12	90,32	82,46	77,78	97,4	77,78	90,32	82,46	85,71	98,68	4,71	-	0	9,26	1,3
Informació i Documentació Administrativa	46,85	80	68,89	59,57	75	62,65	80	77,5	62,92	79,75	25,23	-	11,11	5,32	5,95
Tècniques i Mètodes de Gestió Pública	85,92	95,24	96,43	89,71	97,62	98,39	95,24	98,18	91,04	100	12,68	-	1,79	1,47	2,38
Introducció a la Gestió Financera	84,62	82,61	81,58	78,26	85,71	91,67	90,48	84,93	84,71	90	7,69	8,7	3,95	7,61	4,76
Activitat Administrativa I	70,27	83,67	63,27	88,51	63,64	82,54	93,18	73,81	96,25	70	14,87	10,2	14,29	8,05	9,09
Ciència de l'Administració	-	79,49	91,8	74,32	-	-	88,57	98,25	84,62	-	-	10,26	6,56	12,16	-

## MEMÒRIA ACADÈMICA 2012-2013. FACULTAT DE DRET

Tercer curs	Taxa de rendiment					Taxa d'èxit					Taxa de no presentats				
	2008/09	2009/10	2010/11	2011/12	2012/13	2008/09	2009/10	2010/11	2011/12	2012/13	2008/09	2009/10	2010/11	2011/12	2012/13
<b>Assignatures</b>															
Polítiques Públiques	-	91,67	86,11	96,36	98,21	-	91,67	91,18	100	100	-	-	5,56	3,64	1,79
Gestió Tributària I	79,73	100	100	84,78	81,82	84,29	100	100	100	85,71	5,41	-	0	15,22	4,55
Gestió Pressupostària I	57,35	75	85,29	74,47	80,6	60,94	100	90,63	74,47	81,82	-	25	5,88	-	1,49
Dret del Treball i de la Seguretat Social	83,05	90	64,52	83,05	92,65	100	100	66,67	90,74	96,92	16,95	10	3,23	8,47	4,41
Règim Jurídic de les Administracions Públiques II	-	80,56	86,49	77,78	77,66	-	93,55	86,49	85,71	83,91	-	13,89	0	9,26	7,45
Comptabilitat Pública	-	100	95,65	92,59	92,31	-	100	100	92,59	96	-	-	4,35	-	3,85
Gestió Pressupostària II	-	100	88,46	88	93,1	-	100	92	97,78	94,74	-	-	3,85	10	1,72
Activitat Administrativa II	75	77,42	75	90,38	88,73	96	88,89	84,62	100	95,45	21,88	12,9	11,36	9,62	7,04
Direcció i Gestió de Persones	79,25	66,67	68,29	82,61	98,72	89,36	80	80	90,74	100	11,32	16,67	14,63	8,47	1,28
Gestió Tributària II	69,81	100	97,83	91,23	95,16	100	100	100	96,3	96,72	30,19	-	2,17	5,26	1,61

Quart curs	Taxa de rendiment					Taxa d'èxit					Taxa de no presentats				
	2008/09	2009/10	2010/11	2011/12	2012/13	2008/09	2009/10	2010/11	2011/12	2012/13	2008/09	2009/10	2010/11	2011/12	2012/13
<b>Assignatures</b>															
Serveis Públics	83,67		100	97,06	95,74	100		100	100	100	16,33		0	2,94	4,26
Pràctiques Externes			86,36	93,75	86,79			100	100	100			13,64	6,25	13,21
Treball de Fi de Grau			75,56	77,78	85,25			100	97,22	96,3			24,44	20	11,48

■ Assignatura equivalent en la llicenciatura.

■ Assignatura no implementada.

### Taxa d'abandonament

	Curs 2012/13	Curs 2011/12	Curs 2010/11	Curs 2009/10
% respecte a la matrícula	43,5	30,36	12,50	35,70

## CAPÍTOL 2. ENSENYAMENTS: GRAU DE CIÈNCIES POLÍTQUES I DE L'ADMINISTRACIÓ

### 5. Grau de Ciències Polítiques i de l'Administració

#### 5.1. Dades sobre l'accés i la matrícula

##### Demanda del grau de Ciències Polítiques i de l'Administració

	Curs 2012/13	Curs 2011/12	Curs 2010/11	Curs 2009/10
Demanda en primera opció				
Nombre total de sol·licituds en primera preferència respecte al nombre de places	1,21	1,46	0,85	1,15
Demanda total				
Nombre total de sol·licituds respecte a les places ofertes	9,19	10,63	8,72	7,91

##### Evolució de la matrícula en l'ensenyament de Ciències Polítiques i de l'Administració

	Curs 2012/13	Curs 2011/12	Curs 2010/11	Curs 2009/10	Curs 2008/09	Curs 2007/08	Curs 2006/07	Curs 2005/06
Estudiants de nou accés	139	134	134	109	107	119	132	113
Estudiants de no nou accés	301	203	90	2	258	207	155	111
<b>Total d'alumnes</b>	<b>440</b>	<b>337</b>	<b>224</b>	<b>111</b>	<b>365</b>	<b>326</b>	<b>287</b>	<b>224</b>

■ Pla d'estudis corresponent a la Llicenciatura en Ciències Polítiques i de l'Administració.

##### Matrícula a temps parcial o a temps complet

	Curs 2012/13		Curs 2011/12		Curs 2010/11		Curs 2009/10	
	Nombre	%	Nombre	%	Nombre	%	Nombre	%
Temps complet	418	94,99	315	93,47	214	95,54	108	97,30
Temps parcial	22	5,01	22	6,53	10	4,46	3	2,70
<b>Total</b>	<b>440</b>	<b>100,00</b>	<b>337</b>	<b>100,00</b>	<b>224</b>	<b>100,00</b>	<b>111</b>	<b>100,00</b>

## MEMÒRIA ACADÈMICA 2012-2013. FACULTAT DE DRET

## Vies d'accés dels estudiants de nou accés

	Curs 2012/13		Curs 2011/12		Curs 2010/11		Curs 2009/10	
	Nombre	%	Nombre	%	Nombre	%	Nombre	%
PAU	104	74,82	88	65,41	95	70,90	76	69,72
Llicenciats, diplomats o assimilats	3	2,16	5	3,76	2	1,49	3	2,75
CFGS amb estudis iniciats	1	0,72	2	1,50	12	8,96	3	2,75
CFGS o assimilats	3	2,16	7	5,26		0,00		
Via +25	4	2,88	5	3,76	4	2,99	3	2,75
Via +40	1	0,72	0	0,00	0	0,00	0	0,00
Via +45	0	0,00	1	0,75	1	0,75	0	0,00
Via PAU amb estudis	21	15,11	25	18,80	19	14,18	24	22,02
Trasllat	2	1,44	1	0,75	1	0,75	0	0,00
<b>Total</b>	<b>139</b>	<b>100,00</b>	<b>134</b>	<b>100,00</b>	<b>134</b>	<b>100,00</b>	<b>109</b>	<b>100,00</b>

## Evolució de la nota de tall

	Curs 2012/13	Curs 2011/12	Curs 2010/11	Curs 2009/10	Curs 2008/09	Curs 2007/08	Curs 2006/07	Curs 2005/06
Evolució de la nota d'accés	6,46	7,306	6,74	5,66	5,78	5,69	5,64	5,38

□ Nota de tall sobre 14.

■ Nota de tall sobre 10.

## Notes d'admissió

	Curs 2012/13		Curs 2011/12		Curs 2010/11		Curs 2009/10	
	Nombre	%	Nombre	%	Nombre	%	Nombre	%
5 a 6	0	0,00	2	1,50	18	15,38	64	59,81
6 a 7	29	21,32	6	4,51	39	33,33	26	24,30
7 a 8	57	41,91	68	51,13	32	27,35	11	10,28
8 a 9	17	12,50	23	17,29	16	13,68	5	4,67
9 a 10	16	11,76	8	6,02	6	5,13	1	0,93
10 a 11	9	6,62	16	12,03	5	4,27		
11 a 12	7	5,15	9	6,77	1	0,85		
12 a 13	1	0,74	1	0,75	0	0,00		
13 a 14	0	0,00	0	0,00	0	0,00		
<b>Total</b>	<b>136</b>	<b>100,00</b>	<b>133</b>	<b>100,00</b>	<b>117</b>	<b>100,00</b>	<b>107</b>	<b>100,00</b>

(\*) En els cursos 2012/13, 2011/12 i 2010/11 la nota d'admissió es calculava sobre 14, i en el curs 2009/10 es calculava sobre 10.

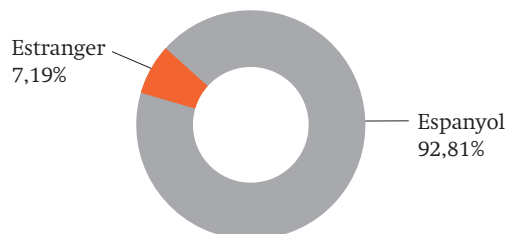
(\*\*) Algunes vies d'accés no presenten notes d'admissió; per aquesta raó el nombre total d'estudiants no coincideix amb el nombre total d'estudiants de nou accés.

## 5.2. Perfil dels estudiants de nou accés

### Sexe dels estudiants de nou accés



### Nacionalitat dels estudiants de nou accés



### Edat dels estudiants de nou accés

Edat	Nombre	%
18 anys	77	55,40
19 anys	26	18,71
20 anys	16	11,51
21 anys	4	2,88
22 anys	3	2,16
23-25 anys	6	4,32
26-30 anys	3	2,16
31-35 anys	2	1,44
Més de 35 anys	2	1,44
<b>Total</b>	<b>139</b>	<b>100,00</b>

### Àmbit territorial dels estudiants de nou accés

Àmbit territorial dels alumnes amb residència a Catalunya	%
Àmbit Metropolità	87,88
Àmbit de Ponent	1,01
Comarques Centrals	7,07
Comarques Gironines	4,04

## Dades socioeconòmiques: Formació i ocupació dels pares

	Estudis acabats del pare		Estudis acabats de la mare	
	Nombre	%	Nombre	%
Sense estudis	2	1,79	4	3,57
Estudis primaris	15	13,39	12	10,71
EGB o FP 1r grau	17	15,18	20	17,86
Batxillerat o FP 2n grau	25	22,32	26	23,21
Diplomat o enginyer tèc.	8	7,14	10	8,93
Doctor, llicenciat, enginyer o arquitecte	32	28,57	32	28,57
Altres/NS/NC	13	11,61	8	7,14
En blanc	0	0,00	0	0,00
<b>Total</b>	<b>112</b>	<b>100,00</b>	<b>112</b>	<b>100,00</b>

	Ocupació del pare	Ocupació de la mare
	%	%
Direc. o gerent d'empr. o inst. públiques	18,52	12,96
Tècnic o professió associada a tit. univ.	9,26	8,33
Treb. qualificat sect. agr. ram. o pesca	0,93	0,00
Treb. qualificat sect. industrial	7,41	1,85
Treb. qualificat sect. constr. i mineria	5,56	0,00
Treb. qualificat sect. serveis	26,85	32,41
Treb. no qualificat	3,70	7,41
Forces armades	0,93	0,00
No ha tingut un treball remunerat	0,00	2,78
Atres/NS/NC	26,85	34,26

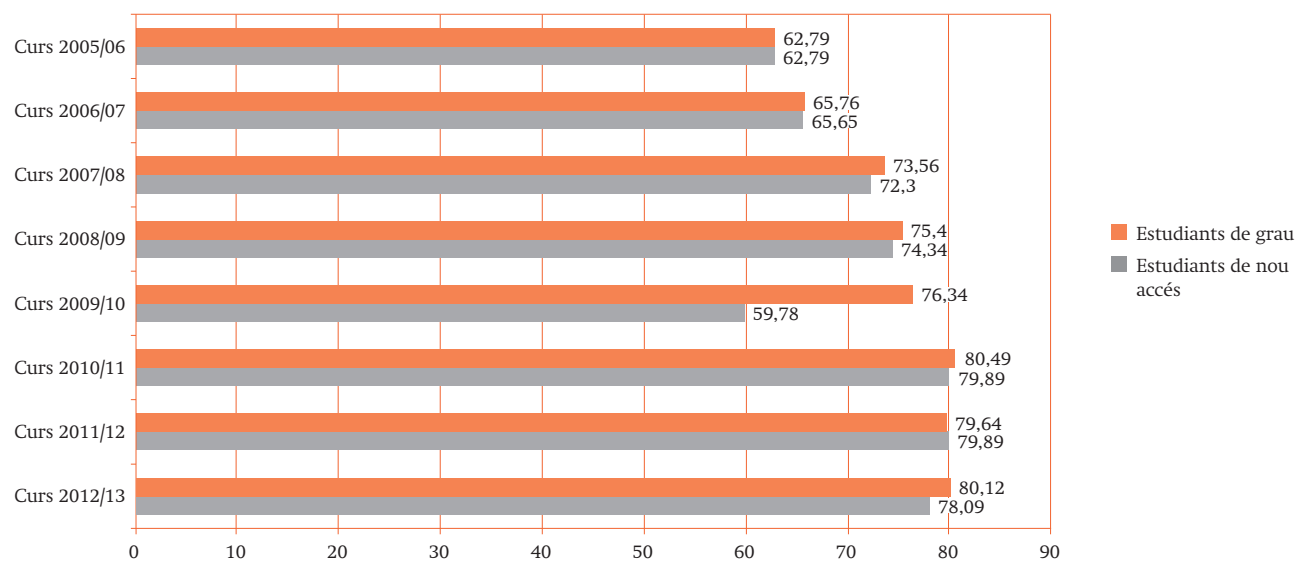
## CAPÍTOL 2. ENSENYAMENTS: GRAU DE CIÈNCIES POLÍTQUES I DE L'ADMINISTRACIÓ

### 5.3. Indicadors de rendiment

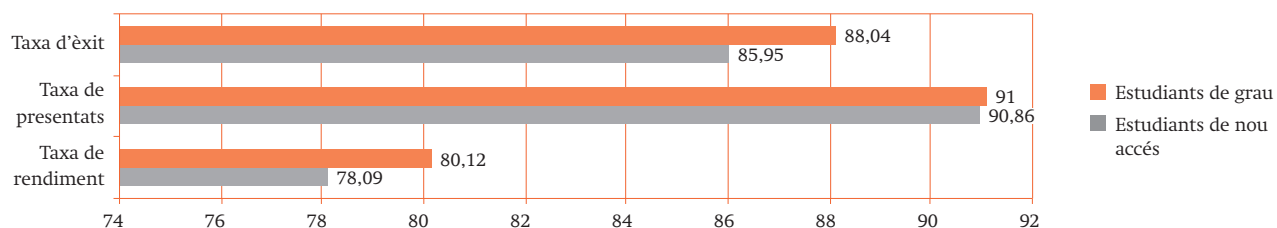
Evolució de la taxa de rendiment: percentatge de crèdits superats respecte als crèdits matriculats

	Curs 2012/13	Curs 2011/12	Curs 2010/11	Curs 2009/10	Curs 2008/09	Curs 2007/08	Curs 2006/07	Curs 2005/06
Estudiants de nou accés	78,09	79,89	79,89	59,78	74,34	72,3	65,65	62,79
Estudiants de grau	80,12	79,64	80,49	76,34	75,4	73,56	65,76	62,79

■ Taxa de rendiment corresponent a la llicenciatura.



Taxa de rendiment, taxa de presentats i taxa d'èxit del curs 2012/13





## MEMÒRIA ACADÈMICA 2012-2013. FACULTAT DE DRET

## Taxa de rendiment

Percentatge de crèdits superats respecte als crèdits matriculats	Curs 2012/13		Curs 2011/12		Curs 2010/11		Curs 2009/10	
	Nombre d'estudiants	%	Nombre d'estudiants	%	Nombre d'estudiants	%	Nombre d'estudiants	%
0%	21	4,77	19	5,64	7	3,13	10	9,17
0-25%	13	2,95	9	2,67	10	4,46	7	6,42
26-50%	33	7,50	28	8,31	19	8,48	5	4,59
51-75%	57	12,95	35	10,39	25	11,16	10	9,17
76-99%	127	28,86	102	30,27	65	29,02	34	31,19
100%	189	42,95	144	42,73	98	43,75	43	39,45
<b>Total</b>	<b>440</b>	<b>100</b>	<b>337</b>	<b>100,00</b>	<b>224</b>	<b>100,00</b>	<b>109</b>	<b>100,00</b>

## Taxa de presentats

Percentatge de crèdits presentats respecte als crèdits matriculats	Curs 2012/13		Curs 2011/12	
	Nombre d'estudiants	%	Nombre d'estudiants	%
0%	10	2,27	11	3,26
0-25%	3	0,68	8	2,37
26-50%	19	4,32	8	2,37
51-75%	24	5,45	19	5,64
76-99%	87	19,77	67	19,88
100%	297	67,50	224	66,47
<b>Total</b>	<b>440</b>	<b>100,00</b>	<b>337</b>	<b>100,00</b>

## Taxa d'èxit

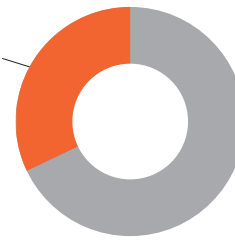
Percentatge de crèdits superats respecte als crèdits presentats	Curs 2012/13		Curs 2011/12	
	Nombre d'estudiants	%	Nombre d'estudiants	%
0%	21	4,77	19	5,64
0-25%	6	1,36	4	1,19
26-50%	18	4,09	16	4,75
51-75%	54	12,27	28	8,31
76-99%	118	26,82	96	28,49
100%	223	50,68	174	51,63
<b>Total</b>	<b>440</b>	<b>100,00</b>	<b>337</b>	<b>100,00</b>

CAPÍTOL 2. ENSENYAMENTS: GRAU DE CIÈNCIES POLÍTQUES I DE L'ADMINISTRACIÓ

Taxa de repetidors del curs 2012/13

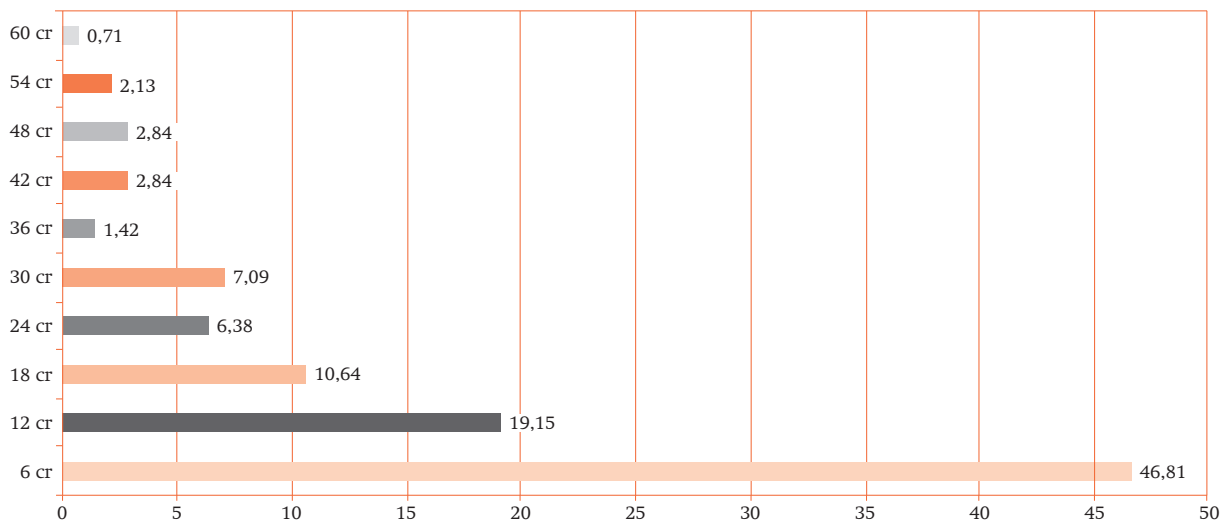
Nombre d'alumnes que han repetit alguna assignatura	%
141	32,05

% alumnes que han repetit alguna assignatura  
32,05%



% alumnes que NO han repetit cap assignatura  
67,95%

Nombre de crèdits que es matriculen per segona vegada	Nombre d'alumnes	%	% respecte al total de matriculats
6 cr	66	46,81	15,00
12 cr	27	19,15	6,14
18 cr	15	10,64	3,41
24 cr	9	6,38	2,05
30 cr	10	7,09	2,27
36 cr	2	1,42	0,45
42 cr	4	2,84	0,91
48 cr	4	2,84	0,91
54 cr	3	2,13	0,68
60 cr	1	0,71	0,23
<b>Total</b>	<b>141</b>	<b>100,00</b>	<b>32,05</b>



## MEMÒRIA ACADÈMICA 2012-2013. FACULTAT DE DRET

## Resultats acadèmics per assignatures

Primer curs	Taxa de rendiment					Taxa d'èxit					Taxa de no presentats				
	Assignatures	2008/09	2009/10	2010/11	2011/12	2012/13	2008/09	2009/10	2010/11	2011/12	2012/13	2008/09	2009/10	2010/11	2011/12
Ciència Política I	85,29	69,81	82,73	84,56	83,58	96,67	75,51	94,26	95,83	86,82	11,76	7,55	12,23	11,76	3,73
Sociologia General	84,00	86,27	90,91	88,55	90,91	90,32	96,47	100	95,08	97,56	7	9,8	9,09	6,87	6,82
Història Política i Social Contemporània	74,53	73,33	64,29	63,64	74,83	84,04	79,38	75	73,68	77,4	11,32	7,62	14,29	13,64	3,31
Tècniques Estadístiques d'Investigació Social (TEIS)	65	59,05	65,85	74,17	76	78,79	70,45	89,01	86,15	85,71	17,5	16,19	26,02	13,91	11,33
Introducció al Dret Públic	65,22	64,49	81,45	68,38	65,81	74,07	76,67	90,99	81,63	81,05	11,96	15,89	10,48	16,24	18,8
Instrumentarium	-	80,58	82,52	81,13	74,11	-	100	100	94,51	85,57	-	19,42	17,48	14,15	13,39
Sistema Polític Espanyol	59,05	76,64	90,12	82,14	74,48	78,44	96,47	98,65	90,55	83,08	24,76	20,56	8,64	9,29	10,34
Estructura Social	-	79,63	84,06	88,19	88,65	-	93,48	94,31	94,78	96,15	-	14,81	10,87	6,94	7,8
Economia Política	67,59	80,95	51,59	64,48	65,66	98,65	98,84	65,66	68,9	74,15	31,48	18,1	21,43	0,61	11,45
Ciència de l'Administració	77,5	69,72	76,47	75,74	81,69	94,9	84,44	91	86,55	89,23	18,33	17,43	15,97	12,5	8,45

Segon curs	Taxa de rendiment					Taxa d'èxit					Taxa de no presentats				
	Assignatures	2008/09	2009/10	2010/11	2011/12	2012/13	2008/09	2009/10	2010/11	2011/12	2012/13	2008/09	2009/10	2010/11	2011/12
Teoria Política I	79,07		78,82	80,37	81,1	98,55		93,06	89,58	86,55	19,77		15,29	10,28	6,3
Economia Mundial	50,91		72,94	71,09	73,38	68,29		87,32	81,98	91,89	25,45		16,47	13,28	20,14
Teoria Constitucional	-		85,06	82,18	55,66	-		97,37	88,3	62,11	-		12,64	6,93	10,38
Sistemes Polítics Comparats	70,54		90,12	90,6	88,98	92,94		98,65	97,25	92,92	24,11		8,64	6,84	4,24
Tècniques Informàtiques d'Investigació Social	77,32		75,95	64,65	68,89	97,4		96,77	79,01	79,49	20,62		21,52	18,18	13,33
Ciència Política II	64,89		69,74	68,97	71,76	72,62		80,3	75,47	83,19	10,64		13,16	8,62	13,74
Economia Espanyola	61,76		86,42	76,11	82,54	80,77		97,22	86	88,14	23,53		11,11	11,5	6,35
Dret Administratiu I	72,92		84,93	76,09	68	81,4		98,41	93,33	79,07	10,42		13,7	18,48	14
Dret Internacional Públic i Relacions Internacionals	-		82,56	78,13	69,52	-		94,67	90,36	87,95	-		12,79	13,54	20,95
Polítiques Públiques I	88,33		87,32	68,69	86,29	98,15		94,67	74,73	90,68	10		12,79	8,08	4,84

## CAPÍTOL 2. ENSENYAMENTS: GRAU DE CIÈNCIES POLÍTQUES I DE L'ADMINISTRACIÓ

Tercer curs	Taxa de rendiment					Taxa d'èxit					Taxa de no presentats				
	2008/09	2009/10	2010/11	2011/12	2012/13	2008/09	2009/10	2010/11	2011/12	2012/13	2008/09	2009/10	2010/11	2011/12	2012/13
<b>Assignatures</b>															
Ciència Política II	64.89			68,97	71,76	72.62			75,47	83,19	10.64			8,62	13,74
Teoria Política II	80.72			91,89	84,42	97.10			94,44	90,28	16.87			2,7	6,49
Dret Administratiu II	63.24			91,04	92,96	74.14			95,31	95,65	14.71			4,48	2,82
Polítiques Públiques II	75.64			68,69	71,79	86.76			74,73	78,87	12.82			8,08	8,97
Unió Europea: Institucions Polítiques	-			81,82	82,56	-			88,73	86,59	-			7,79	4,65
Comportament Polític	-			76,32	80,49	-			81,69	85,71	-			6,58	6,1
Ideologies i Moviments Polítics	-			87,5	94,67	-			95,89	97,26	-			8,75	2,67

■ Assignatura equivalent en la llicenciatura.

■ Assignatura no implementada.

### Taxa d'abandonament

	Curs 2012/13	Curs 2011/12	Curs 2010/11	Curs 2009/10
% respecte a la matrícula	16,06	15,04	14,29	32,70

### Estudiants de nou accés afectats el curs 2012/13 per la Normativa de Permanència

Alumnes a temps complet		Alumnes a temps parcial	
Alumnes que superen <18 crèdits		Alumnes que superen <6 crèdits	
Nombre	%	Nombre	%
8	7,34	2	6,67

# 3

## Màsters universitaris

## CAPÍTOL 3. MÀSTERS: GESTIÓ PÚBLICA AVANÇADA

### 1. Màster universitari en Gestió Pública Avançada

#### 1.1. Dades sobre l'accés i la matrícula

##### Evolució de la matrícula

	Curs 2012/13	Curs 2011/12	Curs 2010/11	Curs 2009/10	Curs 2008/09
Estudiants de nou accés	45	39	30	44	17
Estudiants de no nou accés	45	26	32	7	10
<b>Total d'alumnes</b>	<b>90</b>	<b>65</b>	<b>62</b>	<b>51</b>	<b>27</b>

##### Matrícula a temps complet i a temps parcial

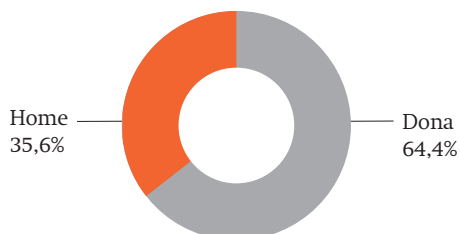
	Nombre	%
Temps complet	5	11,11
Temps parcial	40	88,89
<b>Total</b>	<b>45</b>	<b>100,00</b>

##### Titulacions d'accés

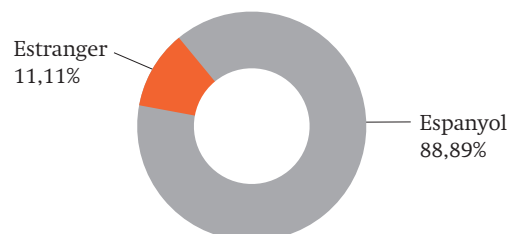
Accés	Nombre	%
ADE	2	4,44
Antropologia	2	4,44
Filosofia	1	2,22
Economia	5	11,11
Ciències Polítiques	8	17,78
Ciències del Treball	2	4,44
Dret	11	24,44
Investigació i Tècnica de Mercat	1	2,22
Psicologia	1	2,22
Sociologia	1	2,22
GAP	11	24,44
<b>Total</b>	<b>45</b>	<b>100,00</b>

## 1.2. Perfil dels estudiants de nou accés

### Sexe dels estudiant de nou accés



### Nacionalitat dels estudiants de nou accés

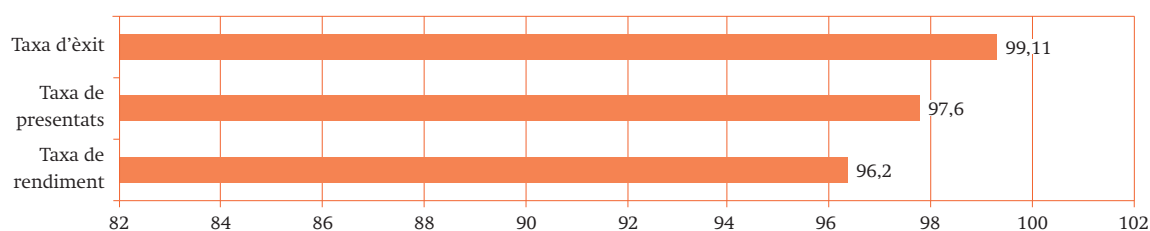


### Edat dels estudiants de nou accés

Edat	Nombre	%
22-24 anys	9	20,00
25-27 anys	5	11,11
28-30 anys	5	11,11
31-35 anys	9	20,00
Més de 35 anys	17	37,78
<b>Total</b>	<b>45</b>	<b>100,00</b>

## 1.3. Indicadors de rendiment

### Taxa de rendiment, taxa de presentats i taxa d'èxit



Percentatge de crèdits	Taxa de rendiment		Taxa de presentats		Taxa d'èxit	
	Nombre d'estudiants	%	Nombre d'estudiants	%	Nombre d'estudiants	%
0%	0	0,00	0	0,00	0	0,00
0-25%	1	2,22	1	2,22	1	2,22
26-50%	0	0,00	0	0,00	0	0,00
51-75%	1	2,22	1	2,22	0	0,00
76-99%	5	11,11	2	4,44	3	6,67
100%	38	84,44	41	91,11	41	91,11
<b>Total</b>	<b>45</b>	<b>100,00</b>	<b>45</b>	<b>100,00</b>	<b>45</b>	<b>100,00</b>

## CAPÍTOL 3. MÀSTERS: GESTIÓ PÚBLICA AVANÇADA

## Resultats acadèmics de les assignatures del curs 2012/13

Assignatura	Taxa de rendiment	Taxa d'èxit	Taxa de no presentats
Aprofundiment en Dret Administratiu	82,61	82,61	0
Gestió Financera	100	100	0
Gestió de Recursos Humans en el Sector Públic	96,55	100	3,45
Disseny i Anàlisi de Polítiques Públiques	95,45	100	4,55
Gestió d'Infraestructures i Equipaments Públics	91,67	100	8,33
Contractació Administrativa	94,12	94,12	0
Polítiques de Modernització dels Serveis Públics	91,74	100	5,26
Règim Jurídic de la e-administració	100	100	0
Processos d'Implementació de l'Administració Electrònica	100	100	0
Regulació i Intervenció Pública	100	100	0
Anàlisi Financera i Gestió de Projectes Públics	100	100	0
Comptabilitat Pública Avançada	100	100	0
Control i Auditoria Pública	100	100	0
Polítiques i Estratègies Pressupostàries	90	90	0
Gestió de Competències Professionals	100	100	0
Negociació Col·lectiva en el Sector Públic	100	100	0
Polítiques d'Ocupació Pública	80	88,89	10
Tècniques i Mètodes d'Avaluació Pública	100	100	0
Disseny i Anàlisi d'Organitzacions Públiques	81,82	100	18,18
Gestió Pública i Partenariat	100	100	0
Governança i Gestió Pública i Bona Administració	88,89	100	11,11
Màrqueting de Polítiques Públiques	92,86	100	7,14
Planificació Estratègica	100	100	0
Pràctiques Externes	100	100	0
Pràctiques Externes	92,86	100	7,14
Orientació a la Recerca	100	100	0
Treball de Fi de Màster	100	100	0
Treball de Fi de Màster	80,95	100	19,04



## 2. Màster universitari en Dret de l'Empresa i dels Negocis

### 2.1. Dades sobre l'accés i la matrícula

#### Evolució del nombre de matriculats

	Curs 2012/13	Curs 2011/12	Curs 2010/11	Curs 2009/10	Curs 2008/09
Estudiants de nou accés	32	25	26	27	24
Estudiants de no nou accés	32	28	42	20	35
<b>Total d'alumnes</b>	<b>64</b>	<b>53</b>	<b>68</b>	<b>47</b>	<b>59</b>

#### Matrícula a temps complet i a temps parcial

	Nombre	%
Temps complet	16	50,00
Temps parcial	16	50,00
<b>Total</b>	<b>32</b>	<b>100,00</b>

#### Titulacions d'accés

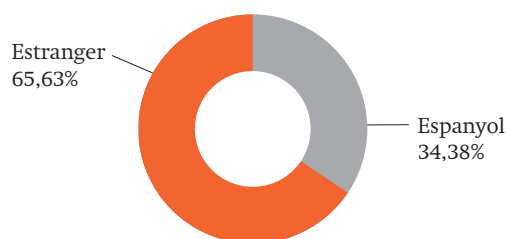
	Nombre	%
Ciències del Treball	1	4,00
Sense tit.	2	4,00
Dret	29	92,00
<b>Total</b>	<b>32</b>	<b>100,00</b>

### 2.2. Perfil dels estudiants de nou accés

#### Sexe dels estudiants de nou accés



#### Nacionalitat dels estudiants de nou accés



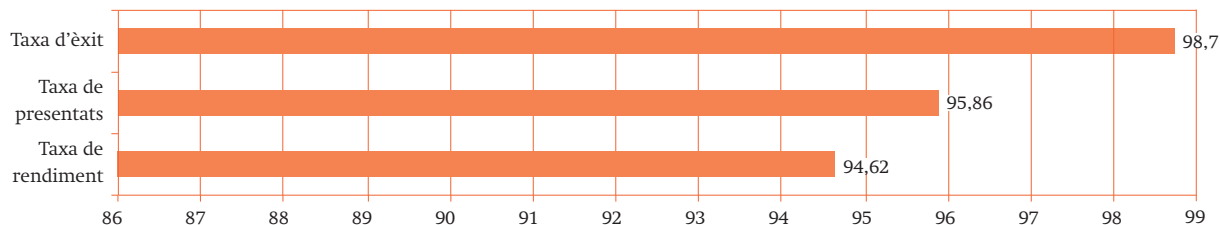
#### Edat dels estudiants de nou accés

Edat	Nombre	%
22-24 anys	8	25,00
25-27 anys	9	28,13
28-30 anys	5	15,63
31-35 anys	4	12,50
Més de 35 anys	6	18,75
<b>Total</b>	<b>32</b>	<b>100,00</b>

## CAPÍTOL 3. MÀSTERS: DRET DE L'EMPRESA I DELS NEGOCIS

### 2.3. Indicadors de rendiment

#### Taxa de rendiment, taxa de presentats i taxa d'èxit



Percentatge de crèdits	Taxa de rendiment		Taxa de presentats		Taxa d'èxit	
	Nombre d'estudiants	%	Nombre d'estudiants	%	Nombre d'estudiants	%
0%	0	0,00	0	0,00	0	0,00
0-25%	2	6,25	2	6,25	2	6,25
26-50%	0	0,00	0	0,00	0	0,00
51-75%	0	0,00	0	0,00	0	0,00
76-99%	3	9,38	0	0,00	3	9,38
100%	27	84,38	30	93,75	27	84,38
<b>Total</b>	<b>32</b>	<b>100,00</b>	<b>32</b>	<b>100,00</b>	<b>32</b>	<b>100,00</b>

## MEMÒRIA ACADÈMICA 2012-2013. FACULTAT DE DRET

## Resultats acadèmics de les assignatures del curs 2012/13

Assignatura	Taxa de rendiment	Taxa d'èxit	Taxa de no presentats
Dret de Contractació i Consum	100	100	0
Dret de Societats	93,75	93,75	0
Dret del Treball i de la Seguretat Social	100	100	0
Dret Tributari	100	100	0
Economia de l'Empresa i Comptabilitat	100	100	0
Globalització i Societat	87,5	100	12,5
Introducció al Common Law	100	100	0
Formació de Docents en Dret	100	100	0
Dret Industrial i de la Competència	100	100	0
Sectors Financers	100	100	0
Contractació Mercantil	100	100	0
Dret Concursal	100	100	0
Execució i Responsabilitat Contractual	100	100	0
Responsabilitat per Danys	85,71	85,71	0
Dret Immobiliari	80	80	0
Relacions Laborals	100	100	0
Seguretat Social	100	100	0
Qüestions Col·lectives Laborals	100	100	0
Fiscalitat Internacional i Planificació Fiscal	100	100	0
Treball d'Investigació	57,14	100	42,86

## CAPÍTOL 3. MÀSTERS: CRIMINOLOGIA I SOCIOLOGIA JURIDICOPENAL

### 3. Màster universitari en Criminologia i Sociologia Juridicopenal

#### 3.1. Dades sobre l'accés i la matrícula

Estudiants matriculats en el curs 2012/13

	Curs 2012/13	Curs 2011/12	Curs 2010/11	Curs 2009/10	Curs 2008/09
Estudiants de nou accés	19	22	47	31	21
Estudiants de no nou accés	16	29	26	20	10
<b>Total d'alumnes</b>	<b>35</b>	<b>51</b>	<b>73</b>	<b>51</b>	<b>31</b>

#### Matrícula a temps complet i a temps parcial

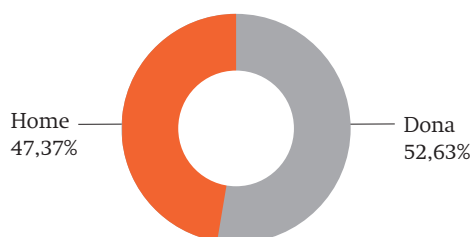
	Nombre	%
Temps complet	18	51,43
Temps parcial	17	48,57
<b>Total</b>	<b>35</b>	<b>100,00</b>

#### Titulacions d'accés

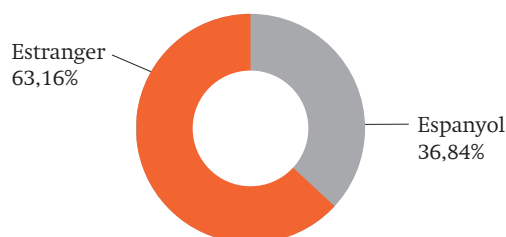
	Nombre	%
Ciències Politiques	2	10,53
Dret	12	63,16
Criminologia	1	5,26
Antropologia Social i Cultural	2	10,53
Psicologia	1	5,26
Sociologia	1	5,26
<b>Total</b>	<b>19</b>	<b>100,00</b>

#### 3.2. Perfil dels estudiants de nou accés

##### Sexe dels estudiants



##### Nacionalitat dels estudiants de nou accés

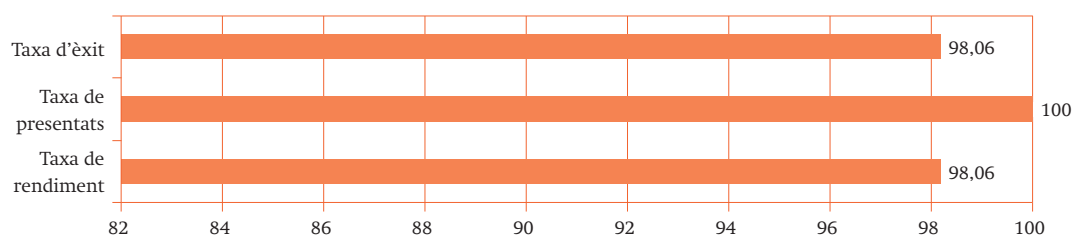


## Edat dels estudiants de nou accés

Edat	Nombre	%
22-24 anys	5	26,31
25-27 anys	2	10,53
28-30 anys	2	10,53
31-35 anys	6	31,58
Més de 35 anys	4	21,05
<b>Total</b>	<b>19</b>	<b>100,00</b>

## 3.3. Indicadors de rendiment

## Taxa de rendiment, taxa de presentats i taxa d'èxit



Percentatge de crèdits	Taxa de rendiment		Taxa de presentats		Taxa d'èxit	
	Nombre d'estudiants	%	Nombre d'estudiants	%	Nombre d'estudiants	%
0%	0	0,00	0	0,00	0	0,00
0-25%	0	0,00	0	0,00	0	0,00
26-50%	0	0,00	0	0,00	0	0,00
51-75%	1	2,86	0	0,00	1	2,86
76-99%	4	11,43	0	0,00	4	11,43
100%	30	85,71	35	100	30	85,71
<b>Total</b>	<b>35</b>	<b>100</b>	<b>35</b>	<b>100</b>	<b>35</b>	<b>100</b>

## CAPÍTOL 3. MÀSTERS: CRIMINOLOGIA I SOCIOLOGIA JURIDICOPENAL

## Resultats acadèmics de les assignatures del curs 2012/13

Assignatura	Taxa de rendiment	Taxa d'èxit	Taxa de no presentats
Control Social i Control Punitiu	93,33	93,33	–
Sistema Penal Estàtic	90,00	94,74	5
Sistema Penal Dinàmic	90,48	95	4,76
Gènere i Sistema Penal	65	92,86	30
Cultura i Criminalitat	65	92,86	30
Iniciació a la Recerca	70	100	30
Organitzacions i Institucions del Sistema Penal: la seva Anàlisi Metodològica	95	95	–
L'Ordenació de l'Espai i el Control dels Individus	88,89	100	11,11
Excepcionalisme i Tractament de la Immigració	75	87,71	12,50
Sociologia del Control Penal	93,33	93,33	–
Societat i Teories Polítiques Contemporànies	61,90	92,86	33,33
Prohibicionisme i Drogues	75	90	16,67
El Discurs del Delicte	100	100	0
Multiculturalitat i Democràcia	88,89	88,89	0
Justícia Juvenil i Sistema Penal	66,67	100	33,33
Les Representacions Juridicopolítiques del Sofriment	83,33	83,33	–
Pobresa i Desigualtat	60	90	33,33
El Dret vers les Víctimes	50	75	33,33
Elaboració del Treball	70	100	30
Presentació i Defensa	68,18	100	31,82
Estructura, Elements i Funcions de les Normes Juridicopenals	90	90	0
El Funcionalisme i la seva Influència a les Ciències Penals	83,33	100	16,67
El Dret Internacional dels Drets Humans	71,43	93,75	23,81

## 4. Màster universitari en Criminologia, Política Criminal i Seguretat

### 4.1. Dades sobre l'accés i la matrícula

#### Evolució de la matrícula

	Curs 2012/13	Curs 2011/12	Curs 2010/11
Estudiants de nou accés	22	31	6
Estudiants de no nou accés	18	5	0
<b>Total d'alumnes</b>	<b>40</b>	<b>36</b>	<b>6</b>

#### Matrícula a temps complet i a temps parcial

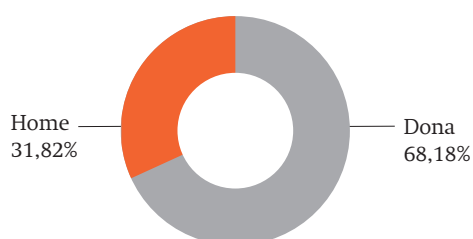
	Nombre	%
Temps complet	16	72,73
Temps parcial	6	27,27
<b>Total</b>	<b>22</b>	<b>100,00</b>

#### Titulacions d'accés

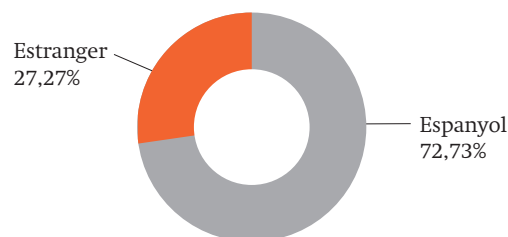
Accés	Nombre	%
Criminologia	1	4,55
Dret	11	50,00
Psicologia	7	31,82
Sociologia	1	4,55
Treball Social	1	4,55
Mestre	1	4,55
<b>Total</b>	<b>22</b>	<b>100,00</b>

### 4.2. Perfil dels estudiants de nou accés

#### Sexe dels estudiants de nou accés



#### Nacionalitat dels estudiants de nou accés



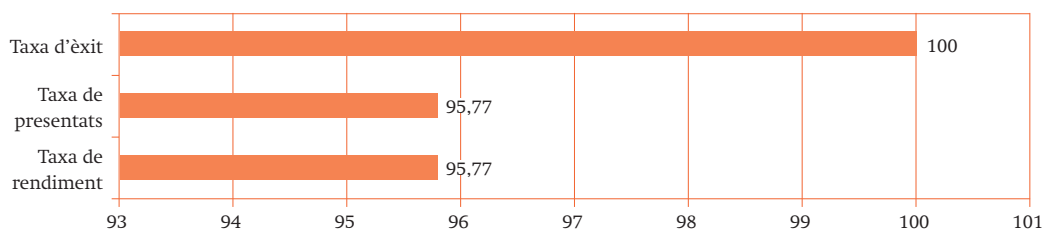
## CAPÍTOL 3. MÀSTERS: CRIMINOLOGIA, POLÍTICA CRIMINAL I SEGURETAT

### Edat dels estudiants de nou accés

Edat	Nombre	%
22-24 anys	11	50,00
25-27 anys	3	13,64
28-30 anys	2	9,09
31-35 anys	3	13,64
Més de 35 anys	3	13,64
<b>Total</b>	<b>22</b>	<b>100,00</b>

### 4.3. Indicadors de rendiment

#### Taxa de rendiment, taxa de presentats i taxa d'èxit



Percentatge de crèdits	Taxa de rendiment		Taxa de presentats		Taxa d'èxit	
	Nombre d'estudiants	%	Nombre d'estudiants	%	Nombre d'estudiants	%
0%	0	0,00	0	0	0	0,00
0-25%	0	0,00	0	0	0	0,00
26-50%	2	5,00	2	5	0	0,00
51-75%	0	0,00	0	0	0	0,00
76-99%	0	0,00	0	0	0	0,00
100%	38	95,00	38	95	40	100,00
<b>Total</b>	<b>40</b>	<b>100</b>	<b>40</b>	<b>100</b>	<b>40</b>	<b>100</b>



## Resultats acadèmics de les assignatures del curs 2012/13

Assignatura	Taxa de rendiment	Taxa d'èxit	Taxa de no presentats
Desviació, Control i Canvi Social	100	100	0
Criminologia Avançada	94,74	100	5,26
Sistema Penal: Funcions, Tipologies, Processos i Garanties	100	100	0
Enjudiciament Criminal	100	100	0
Política Criminal Contemporània	95,24	100	4,76
Tècniques de Recerca	96	100	4
Medicina Legal i Criminalística	100	100	0
Taller de Projectes	93,33	100	6,67
Taller d'Anglès Cientificocriminològic	93,33	100	6,67
Violència i Canvi Social	100	100	0
Immigració	90,91	100	9,09
Criminologia del Desenvolupament Vital	100	100	0
Violència Familiar i de Gènere	86,67	100	13,33
Delinqüència Sexual	93,33	100	6,67
Delinqüència Organitzada i de Coll Blanc	100	100	0
Tecnologia, Cibercriminalitat i Seguretat	90,91	100	9,09
Victimologia i Tractament amb Víctimes del Delicte	89,47	94,44	5,20
Avaluació i Tractament de Delinqüents d'Alt Risc	92,86	100	7,14
Execució Penal i Mesures Alternatives	90,91	100	9,09
Justícia Penal Comparada	100	100	0
Anàlisi i Avaluació de Polítiques de Seguretat	100	100	0
Comunitat, Entorn i Prevenció	88	100	12
Treball Final de Màster	100	100	0

## 5. Màster universitari en Anàlisi Política i Assessoria Institucional

### 5.1. Dades sobre l'accés i la matrícula

#### Evolució del nombre de matriculats

	Curs 2012/13	Curs 2011/12	Curs 2010/11
Estudiants de nou accés	12	21	11
Estudiants de no nou accés	9	2	0
<b>Total d'alumnes</b>	<b>21</b>	<b>23</b>	<b>11</b>

#### Matrícula a temps complet i a temps parcial

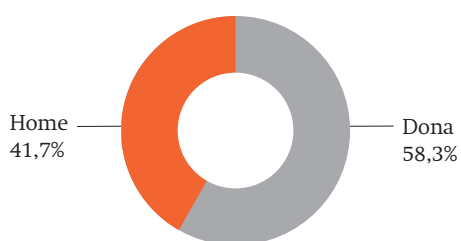
	Nombre	%
Temps complet	9	42,86
Temps parcial	12	57,14
<b>Total</b>	<b>21</b>	<b>100,00</b>

#### Titulacions d'accés

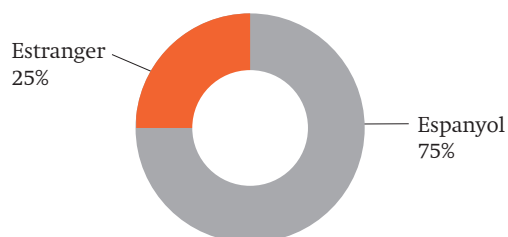
Accés	Nombre	%
Ciències Polítiques	11	91,67
Economia	1	8,33
<b>Total</b>	<b>12</b>	<b>100,00</b>

### 5.2. Perfil dels estudiants de nou accés

#### Sexe dels estudiants de nou accés



#### Nacionalitat dels estudiants de nou accés

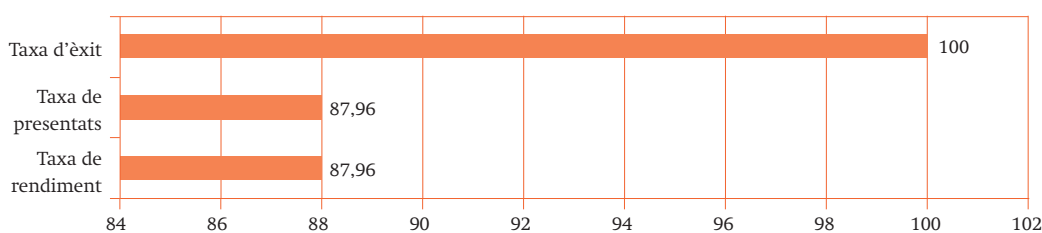


### Edat dels estudiants de nou accés

Edat	Nombre	%
22-24 anys	5	41,67
25-27 anys	1	8,33
28-30 anys	1	8,33
31-35 anys	3	25,00
Més de 35 anys	2	16,67
<b>Total</b>	<b>12</b>	<b>100,00</b>

### 5.3. Indicadors de rendiment

#### Taxa de rendiment, taxa de presentats i taxa d'èxit



Percentatge de crèdits	Taxa de rendiment		Taxa de presentats		Taxa d'èxit	
	Nombre d'estudiants	%	Nombre d'estudiants	%	Nombre d'estudiants	%
0%	0	0,00	0	0,00	0	0,00
0-25%	2	9,52	2	9,52	1	4,76
26-50%	2	9,52	2	9,52	0	0,00
51-75%	1	4,76	1	4,76	0	0,00
76-99%	2	9,52	2	9,52	0	0,00
100%	14	66,67	14	66,67	20	95,24
<b>Total</b>	<b>21</b>	<b>100,00</b>	<b>21</b>	<b>100,00</b>	<b>21</b>	<b>100,00</b>

## CAPÍTOL 3. MÀSTERS: ANÀLISI POLÍTICA I ASSESSORIA INSTITUCIONAL

## Resultats acadèmics de les assignatures del curs 2012/13

Assignatura	Taxa de rendiment	Taxa d'èxit	Taxa de no presentats
Teories i Escoles Politològiques	92,31	100	7,69
Debats Polítics Actuals	100	100	0
Orientació a la Recerca	100	100	0
Anàlisi Electoral	84,62	100	15,38
Anàlisi del Discurs	90	100	10
Anàlisi Institucional	80	100	20
Anàlisi de Xarxes	83,33	100	16,67
Prospectiva i Anàlisi Estratègica	100	100	0
Teoria de les Organitzacions	100	100	0
Indicadors Socials i Polítics	100	100	0
Impacte Normatiu	100	100	0
Institucions Polítiques i Rendiment Democràtic	100	100	0
Institucions Supranacionals i Polítiques Públiques	100	100	0
Pràctiques Optatives	100	100	0
Agenda i Disseny de Polítiques Públiques	100	100	0
TIC i Processos Polítics	90,91	100	9,09
L'Observatori del Govern Local	83,33	100	16,67
Treball Final de Recerca	76,47	100	23,53

## 6. Màster universitari en Dret

### 6.1. Dades sobre l'accés i la matrícula

Estudiants matriculats en el curs 2012/13

	Curs 2012/13	Curs 2011/12
Estudiants de nou accés	14	20
Estudiants de no nou accés	16	0
<b>Total d'alumnes</b>	<b>30</b>	<b>20</b>

Matrícula a temps complet i a temps parcial

	Nombre	%
Temps complet	9	64,28
Temps parcial	5	35,71
<b>Total</b>	<b>14</b>	<b>100,00</b>

Titulacions d'accés

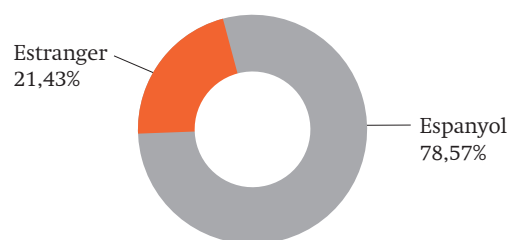
Accés	Nombre	%
Dret	14	100,00
<b>Total</b>	<b>14</b>	<b>100,00</b>

### 6.2. Perfil dels estudiants de nou accés

Sexe dels estudiants de nou accés



Nacionalitat estudiants de nou accés



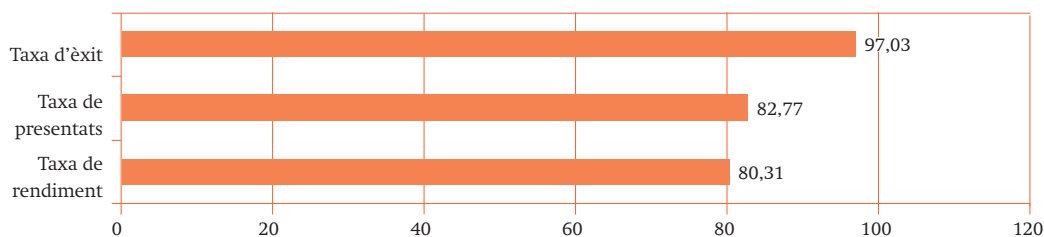
Edat dels estudiants de nou accés

Edat	Nombre	%
22-24 anys	4	28,57
25-27 anys	4	28,57
28-30 anys	0	0,00
31-35 anys	1	7,14
Més de 35 anys	5	35,72
<b>Total</b>	<b>14</b>	<b>100,00</b>

## CAPÍTOL 3. MÀSTERS: DRET

### 6.3. Indicadors de rendiment

#### Taxa de rendiment, taxa de presentats i taxa d'èxit



Percentatge de crèdits	Taxa de rendiment		Taxa de presentats		Taxa d'èxit	
	Nombre d'estudiants	%	Nombre d'estudiants	%	Nombre d'estudiants	%
0%	1	3,33	1	3,33	1	3,33
0-25%	1	3,33	1	3,33	0	0,00
26-50%	4	13,33	3	10,00	0	0,00
51-75%	2	6,67	3	10,00	0	0,00
76-99%	5	16,67	4	13,33	9	30,00
100%	17	56,67	18	60,00	20	66,67
<b>Total</b>	<b>30</b>	<b>100,00</b>	<b>30</b>	<b>100,00</b>	<b>30</b>	<b>100,00</b>

#### Resultats acadèmics de les assignatures del curs 2012/13

Assignatura	Taxa de rendiment	Taxa d'èxit	Taxa de no presentats
Política i Dret	72,22	72,22	0
Teories Jurídiques Contemporànies	100	100	0
Construcció Històrica del Dret Contemporani	100	100	0
Igualtat, Gènere i Dret Antidiscriminatori	92,86	100	7,14
Protecció Jurisdiccional de Drets i Relacions entre Jurisdiccions	90	90	0
Estat, Mercat i Família	76,92	83,33	7,69
Estrangeria, Immigració, Protecció de Minories i Diversitat Cultural	100	100	0
Sistemes de Pensions i Previsió Social Contemporània	83,33	100	16,67
Democràcia i Descentralització	87,50	100	12,50
Delimitació de Competències i Interpretació Constitucional	80	100	20

## MEMÒRIA ACADÈMICA 2012-2013. FACULTAT DE DRET

Regulació Multinivell dels Drets Socials i Garanties	77,78	100	22,22
Govern i Autonomia Local	83,33	100	16,67
Protecció Jurídica del Medi Ambient i del Desenvolupament Sostenible	25	33,33	25
Llibertat d'Establiment i Mercat Interior	66,67	100	33,33
Regulació i Sectors Econòmics	33,33	100	66,67
Tractats Internacionals	100	100	0
Arranjament Pacífic de Controvèrsies Internacionals	100	100	0
Responsabilitat Internacional	100	100	0
Nacions Unides i el Manteniment de la Pau i la Seguretat Internacionals	100	100	0
Objectius i Principis de la UE	71,43	100	28,57
Acció Exterior de la UE	100	100	0
Dret Internacional dels Drets Humans	83,33	100	16,67
Dret Internacional i Globalització Econòmica	100	100	0
Protecció de les Persones i Crisi de Parella en Dret Internacional Privat	100	100	0
Contractes i Responsabilitat	83,33	100	16,67
L'Aplicació dels Diferents Drets Civils que Coexisteixen a Espanya	100	100	0
Desplaçament de Treballadors i Règim Laboral i de la Seguretat Social	100	100	0
Dret de la Infància i l'Adolescència	100	100	0
Economia Familiar i Règim de l'Habitatge Familiar	77,78	100	22
Intervenció Judicial en els Conflictos Familiars	100	100	0
Família i Conciliació Laboral	90	100	10
Dret Contractual Europeu	80	80	0
L'Incompliment Contractual i la Responsabilitat dels Agents de l'Edificació	83,33	100	16,67
La Tutela dels Consumidors i la seva Protecció	80	88,89	10
Responsabilitat Derivada dels Productes Defectuosos	70	87,50	20
El Govern de les Societats	90	100	10
Finançament i Comptabilitat Empresarial	90	100	10
Perspectiva Històrica de les Relacions entre l'Estat i l'Església	83,33	100	16,67
Teoria i Pràctica de l'Argumentació Jurídica	100	100	0
Metodologia Jurídica	83,71	100	14,29
Documentació, Comunicació i Redacció Jurídica	92,86	100	7,14

## 7. Màster en Direcció Estratègica de Seguretat i Policia

### 7.1. Dades sobre l'accés i la matrícula

Estudiants matriculats en el curs 2012/13

	Curs 2012/13
Estudiants de nou accés	15
Estudiants de no nou accés	0
<b>Total d'alumnes</b>	<b>15</b>

Matrícula a temps complet i a temps parcial

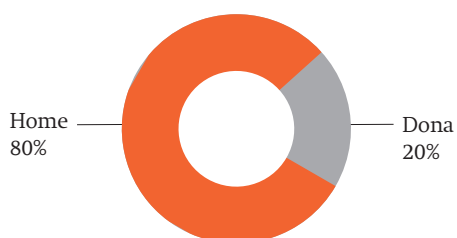
	Nombre	%
Temps complet	0	0,00
Temps parcial	15	100,00
<b>Total</b>	<b>15</b>	<b>100,00</b>

Titulacions d'accés

Accés	Nombre	%
Ciències Polítiques	1	6,67
Dret	7	46,67
Criminologia	1	6,67
Enginyeria Tècnica Informàtica	1	6,67
Ciències Empresarials	1	6,67
Ciències del Treball	1	6,67
Estadística	1	6,67
Fisioteràpia	1	6,67
Filosofia	1	6,67
<b>Total</b>	<b>15</b>	<b>100,00</b>

### 7.2. Perfil dels estudiants de nou accés

Sexe dels estudiants de nou accés



Nacionalitat dels estudiants de nou accés



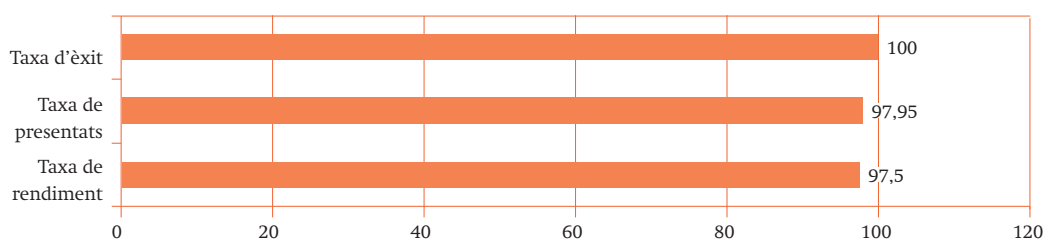


### Edat dels estudiants de nou accés

Edat	Nombre	%
22-24 anys	0	0,00
25-27 anys	0	0,00
28-30 anys	1	6,67
31-35 anys	6	40,00
Més de 35 anys	8	53,33
<b>Total</b>	<b>15</b>	<b>100,00</b>

### 7.3. Indicadors de rendiment

#### Taxa de rendiment, taxa de presentats i taxa d'èxit



Percentatge de crèdits	Taxa de rendiment		Taxa de presentats		Taxa d'èxit	
	Nombre d'estudiants	%	Nombre d'estudiants	%	Nombre d'estudiants	%
0%	0	0,00	0	0,00	0	0,00
0-25%	0	0,00	0	0,00	0	0,00
26-50%	0	0,00	0	0,00	0	0,00
51-75%	1	6,67	1	6,67	0	0,00
76-99%	0	0,00	0	0,00	0	0,00
100%	14	93,33	14	93,33	15	100,00
<b>Total</b>	<b>15</b>	<b>100,00</b>	<b>15</b>	<b>100,00</b>	<b>15</b>	<b>100,00</b>

#### Resultats acadèmics de les assignatures del curs 2012/13

Assignatura	Taxa de rendiment	Taxa d'èxit	Taxa de no presentats
Reptes Actuals de la Seguretat	100	100	0
Sistema de Justícia criminal i de Seguretat	93,33	100	6,67
Organització dels Sistemes de Seguretat	100	100	0
Construcció, Anàlisi i Aplicació de dades	100	100	0
Metodologies d'Estudi de la Seguretat	100	100	0

## CAPÍTOL 3. MÀSTERS: ADVOCACIA

### 8. Màster en Advocacia

#### 8.1. Dades sobre l'accés i la matrícula

##### Estudiants matriculats en el curs 2012/13

	Curs 2012/13
Estudiants de nou accés	32
Estudiants de no nou accés	0
<b>Total d'alumnes</b>	<b>32</b>

##### Matrícula a temps complet i a temps parcial

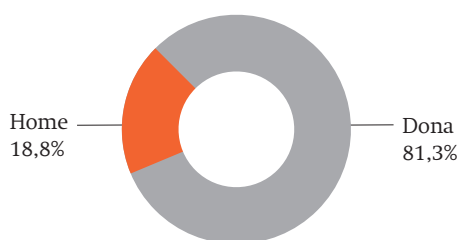
	Nombre	%
Temps complet	31	96,87
Temps parcial	1	3,12
<b>Total</b>	<b>32</b>	<b>100,00</b>

##### Titulacions d'accés

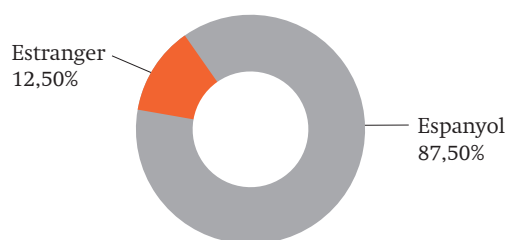
Accés	Nombre	%
Dret	32	100,00
<b>Total</b>	<b>32</b>	<b>100,00</b>

#### 8.2. Perfil dels estudiants de nou accés

##### Sexe dels estudiants de nou accés



##### Nacionalitat dels estudiants de nou accés

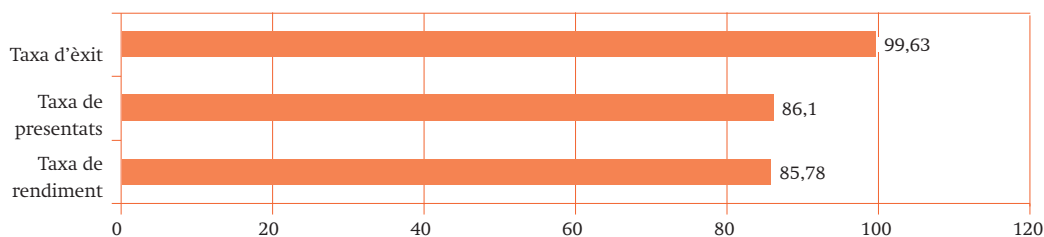


##### Edat dels estudiants de nou accés

Edat	Nombre	%
22-24 anys	21	65,63
25-27 anys	8	25,00
28-30 anys	0	0,00
31-35 anys	1	3,13
més de 35 anys	2	6,25
<b>Total</b>	<b>32</b>	<b>100,00</b>

### 8.3. Indicadors de rendiment

#### Taxa de rendiment, taxa de presentats i taxa d'èxit



Percentatge de crèdits	Taxa de rendiment		Taxa de presentats		Taxa d'èxit	
	Nombre d'estudiants	%	Nombre d'estudiants	%	Nombre d'estudiants	%
0%	0	0,00	0	0,00	0	0,00
0-25%	0	0,00	0	0,00	0	0,00
26-50%	0	0,00	0	0,00	0	0,00
51-75%	2	6,25	1	3,13	0	0,00
76-99%	27	84,38	28	87,50	1	3,13
100%	3	9,38	3	9,38	31	96,88
<b>Total</b>	<b>32</b>	<b>100,00</b>	<b>32</b>	<b>100,00</b>	<b>32</b>	<b>100,00</b>

#### Resultats acadèmics de les assignatures del curs 2012/13

Assignatura	Taxa de rendiment	Taxa d'èxit	Taxa de no presentats
Litigació Civil	100	96,88	3,13
Litigació Penal	100	96,88	3,13
Litigació Administrativa	100	96,88	3,13
Litigació Social	100	96,67	3,33
Assessorament Jurídic	100	100	0
Habilitats Professionals	100	100	0
Mediació i Arbitratge	100	96,88	3,13
Intensificació en Litigació Civil	100	100	0
Intensificació en Litigació Penal	90	81,82	9,09
Intensificació en Litigació Social	100	100	0
Pràctiques Externes	100	6,25	93,75

FACULTAT DE DRET



Facultat de Dret  
Avinguda Diagonal, 684  
08034 Barcelona  
Tel. 934 024 346 i 934 024 348  
[www.ub.edu/dret](http://www.ub.edu/dret)