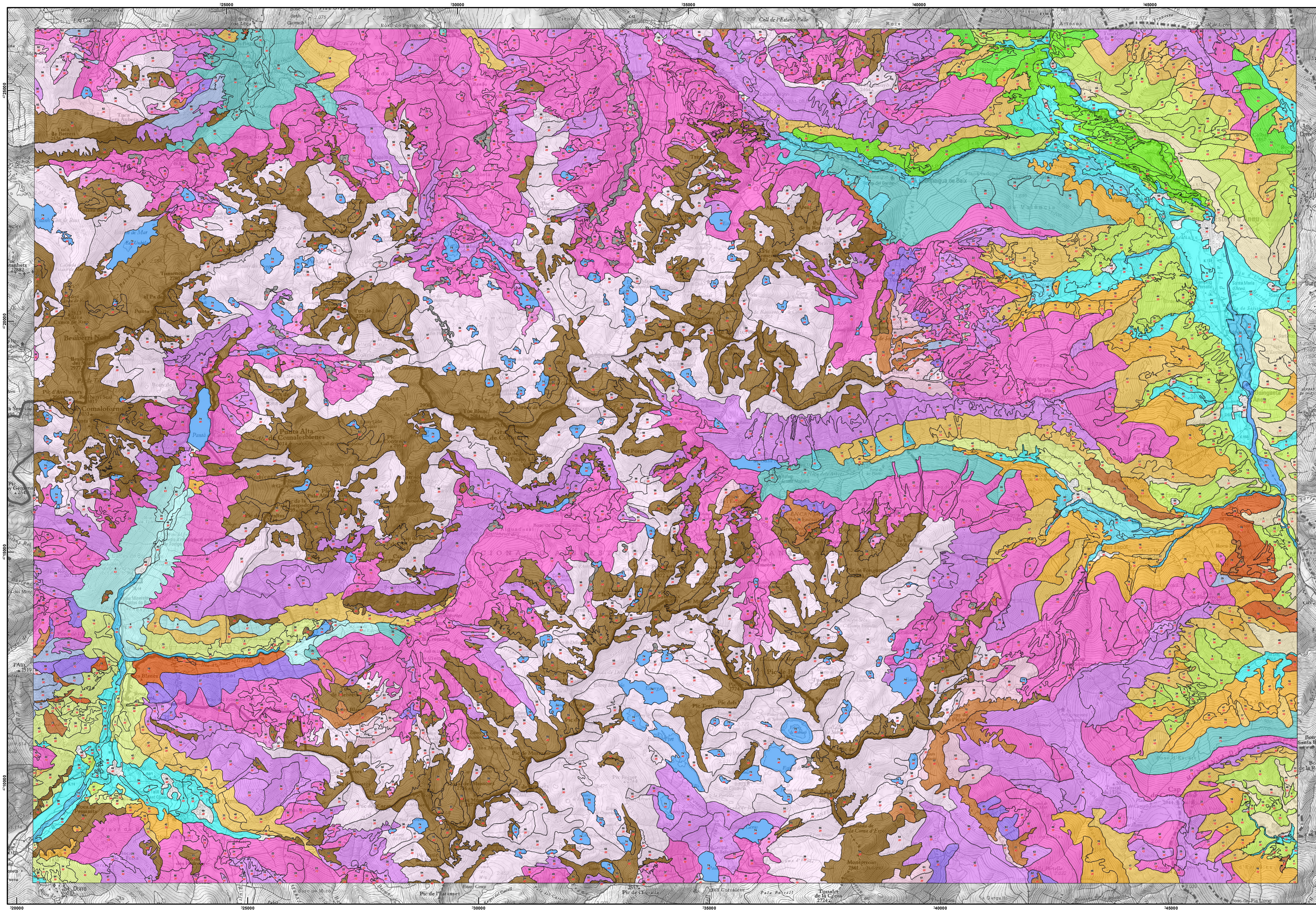


Esterri d'Aneu 181 (33-9)



Vegetació potencial

Carrasac muntanyenc silicícola: <i>Quercetum rotundifoliae asplenetosum adiantinigr</i>	Bosc montà de pi roig acidòfil i mesòfil: <i>Hylocomio-Pinetum catalaunicae</i>	Verneda i sargar: <i>Equisetio hymenalo-Arietum glutinosae</i> i <i>Saponario-Salicetum purpureae</i>
Bosc submontà de roure marítim o de pi roig basòfil: <i>Buxo-Quercetum pubescens typicum</i> i <i>Hylocometosum asplendens</i>	Bosc montà de pi roig acidòfil i xeròfil: <i>Veronico officinalis-Pinetum sylvestris</i>	Vegetació acidòfila de roques i tartres: <i>Androsacetalia vandellii</i> + <i>Androsacetalia alpinae</i>
Bosc submontà de roure carriolé o de pi roig de tendència xeròfila i acidòfila: <i>Pterido-Quercetum pubescens</i> var. de <i>Quercus</i> x carrioles i <i>Pinetum sylvestris</i>	Boscos montans de pi roig calcícol i mesòfil: <i>Polygalo-Pinetum sylvestris</i> + <i>Rhododendretum pinetosum, abietetosum</i> i <i>betuletetosum pubescens</i>	Vegetació calcícol de roques i tartres: <i>Saxifragion mediae</i> + <i>Beridion spathulatae</i> + <i>Sajon calamagrostis</i>
Roureda de <i>Quercus petraea</i> acidòfila i xeròfila: <i>Lathryo-Quercetum petraeae</i>	Boscos de pi negre (o de pi negre i d'ave) acidòfil i mesòfil: <i>Saxifrago-Rhododendretum pinetosum, abietetosum</i> i <i>betuletetosum pubescens</i>	Matollars i landes alpins: <i>Rhododendro-Vaccinon</i> + <i>Loiseleurio-Vaccinon</i>
Bedoll o bosc mit caducifoli dels ocells montans: <i>Veronico urticifoliae-Betuletum pendulae</i>	Boscos de pi negre acidòfil i xeròfil: <i>Veronico officinalis-Pinetum pinetosum uncinatae</i> + <i>Genisto europaeae-Arctostaphyllum typicum</i> i <i>arctostaphylosum</i>	Vegetació de moteres acidòfiles: <i>Caricion fuscae</i>
Boscos mists d'ave i fag euròfils: <i>Buxo-Fagetum</i> + <i>Solo-Hylomychitri-Fagetum prenanthesum</i>	Bosc de pi negre calcícol i mesoxeròfil: <i>Pulsatillo fontanum-Pinetum uncinatae</i>	Vegetació de moteres calcícoles: <i>Caricion davallianae</i>
Avelanoses i altres bosques mesohigròfils: <i>Actaeo-Coryletum</i> + <i>Rosa-Aceretum plantanetos</i>	Bosc de pi negre calcícol i xeròfil: <i>Genisto europaeae-Arctostaphyllum namnetosum alpinu</i>	Vegetació d'estany i basses: <i>Littorellion</i> + <i>Potamogeton pectinatus</i> + <i>Phragmitetalia</i>
Avelosa mesotèrfica: <i>Goodyero-Abetetum</i>	Pastures alpines i subalpines, acidòfiles: <i>Aureletia trifidi</i>	Arees urbanes
Freixeneda: <i>Brachypodio-Fraginetum excelsioris</i>	Pastures alpines calcícoles: <i>Eyno-Sesuviretea</i>	

Vegetació actual

Unitats fisiognòmiques

- | | | |
|--|---|--|
| <ul style="list-style-type: none">10 Pi roig (<i>Pinus sylvestris</i>)11 Roureda (<i>Quercus pubescens</i>, Q. x carrioles...)12 Pi negre (<i>Pinus uncinata</i>)13 Freixe (<i>Fraxinus excelsior</i>)14 Avel (<i>Abies alba</i>)15 Vern (<i>Alnus glutinosa</i>)16 Pi negre (<i>Pinus uncinata</i>) + Avel (<i>Abies alba</i>)20 Pastures i molieres | <ul style="list-style-type: none">30 Prats de dall i conrus40 Altres unitats roques, tartres, zones urbanes, lates forestals50 Matollars51 Carrasac (<i>Quercus rotundifolia</i>)54 Roureda de fulla grossa (<i>Quercus petraea</i>)57 Fag (<i>Fagus sylvatica</i>) + Pi roig (<i>Pinus sylvestris</i>)60 Avel (<i>Abies alba</i>) + Pi roig (<i>Pinus sylvestris</i>)63 Fag (<i>Fagus sylvatica</i>) + Avel (<i>Abies alba</i>) | <ul style="list-style-type: none">64 Pollançes (<i>Populus nigra</i>)65 Bedoll (<i>Betula pendula</i>, principament)70 Bedoll (<i>Betula pendula</i>) + Pi roig (<i>Pinus sylvestris</i>)71 Bedoll (<i>Betula pendula</i>) + Pi negre (<i>Pinus uncinata</i>)72 Bedoll (<i>Betula pendula</i>) + Avel (<i>Abies alba</i>)93 Freixe (<i>Fraxinus excelsior</i>) + Trèvol (<i>Populus tremula</i>)95 Freixe (<i>Fraxinus excelsior</i>) + Bedoll (<i>Betula pendula</i>)99 Embassaments |
|--|---|--|

Unitats de vegetació

VEGETACIÓ FORESTAL

- 1. Complexa del carrasac muntanyenc silicícola: *Quercetum rotundifoliae asplenetosum* (carrasac) + *Koelerio-Avenuletum ibericum* (pastura xeròfila)
- 2. Roureda amb bok mesoxeròfila i basífil: *Buxo-Quercetum pubescens*
- 3. Avelanoses mesoxeròfil i basífil (*Buxo-Quercetum pubescens* var. de *Corylus avellana*)
- 4. Complexa de les rouredes de tendència xeròfila i acidòfila: *Pterido-Quercetum pubescens* (bedoll) + *Genisto-Callunetum* (landa de bruguerda) + *Koelerio-Avenuletum ibericum* (pastura xeròfila)
- 5. Mosaic d'avelanoses i bedolls de tendència xeròfila i acidòfila: *Pterido-Quercetum pubescens typicum* (bedoll) + *Veronico officinalis-Pinetum uncinatae* (matollars) + *Erinetum erecti* (herbassars)
- 6. Complexa de les fagedes amb avel: *Buxo-Fagetum* + *Solo-Fagetum prenanthesum*, etc.
- 7. Complexa de les avelanoses mesohigròfils: *Fagion*, *Actaeo-Coryletum* (avelanoses) + *Traieto-Polygonion* (prat de dall i herbassars)
- 8. Complexa de la boquera de *Pinus* padua i *Acer plantanetos*: *Rosa pruinosa-Aceretum plantanetos* (boquera) + *Sambuco-Salicetum capreae* (herbassars), etc.
- 9. Complexa de la freixeneda: *Brachypodio-Fraginetum excelsioris* (freixeneda, avelanoses) + *Punetalia spinosa* (barbasses)
- 10. Complexa de les avelanoses mesòfiles de tendència acidòfila: *Caricion*, *Pterido-Quercetum pubescens* (avelanoses) + *Chamaespartio-Agrostetum* (pastura mesòfila) + *Traieto-Polygonion* (prat de dall)
- 11. Complexa del bedoll mesohigròfil montà: *Veronico urticifoliae-Betuletum pendulae* (bedoll) + *Genisto-Callunetum* (landa de bruguerda)
- 12. Complexa de la verneda: *Equisetio hymenalo-Arietum glutinosae althynetosum* (verneda) i herbassars i prats de dall (*Molinio-Arrhenatheretea*)
- 13. Mosaic de sargar i (*Saponario-Salicetum purpureae*) verneda (*Equisetio hymenalo-Arietum glutinosae*) i pastures (*Molinio-Arrhenatheretea*)
- 14. Complexa del sargar: *Saponario-Salicetum purpureae* (sargar) + *Arrhenatherion* i *Mesobromion* (prat i pastures) + *Molinietalia* (prinqueres i herbassars), etc.

VEGETACIÓ ARBUSTIVA

- 30. Complexa de la boquera calcícol i mesoxeròfil: *Buxo-Quercetum pubescens* var. de *Buxus sempervirens* (boquera) + *Euphrasio-Plantaginum mediae* (pastura mesòfila)
- 32. Mosaic de zones rocoses montanes amb landa de bruguerda (*Genisto-Callunetum*), bogueses acidòfiles (*Pterido-Quercetum pubescens* fragmentals), pastures xeròfiles (*Caricion*) i vegetació de zones rocoses altes (*Arrhenatherion asinae*)
- 33. Complexa de la landa de bosc: *Senecio adonidifoli-Genistetum europaeae* (landa) + *Chamaespartio-Agrostetum* (pastura mesòfila montana) + *Nardion* i *Festucion eskiae* (pastures subalpines)
- 34. Mosaic de landa de bosc: *Senecio adonidifoli-Genistetum europaeae*, vegetació de zones rocoses silícies (*Arrhenatherion asinae*, *Androsacetum vandellii*, *Galeopion*) i pastures fragmentals (*Dryopterion oreadis*, *Festucion eskiae*, ...)
- 35. Mosaic de matollars de ginestrà (*Genisto-Arctostaphyllum*), vegetació de roques silícies (*Androsacetum vandellii*) i pastures fragmentals (*Festucion eskiae*, *Nardion*)
- 36. Matollars de nenú: *Saxifrago-Rhododendretum typicum pinetosum uncinatae*
- 37. Complexa del matollars de nenú: *Saxifrago-Rhododendretum typicum pinetosum uncinatae* (matollars) + *Alchemillo-Nardetum typicum pinetosum uncinatae* (pastures alpines)
- 38. Mosaic de landes alpins (*Geranio-Loiseleurium*, *Saxifrago-Rhododendretum vaccinetosum microphylli*, *Empetro-Vaccinietum*) i pastures alpines acidòfiles (*Festucion supinae*, *Nardion*)

VEGETACIÓ PRADENÇA

- 39. Complexa de la pastura submontana calcícol i xeròfila: *Koelerio-Avenuletum ibericum* (pastures alpines) + *Chamaespartio-Agrostetum* (pastura mesòfila)
- 40. Hipomosaic submontà de zones rocoses soleres amb pastures neutrofíles i xeròfiles (*Koelerio-Avenuletum ibericum*, carrasac fragmentals, *Quercetum rotundifoliae equisetetosum*) i vegetació de zones rocoses altes (*Arrhenatherion asinae*)
- 41. Pastura montana calcícol i xeròfila: *Tauro-Callunetum ibericum*
- 42. Pastures calcícoles i mesòfiles: *Euphrasio-Plantaginum mediae*, localment *Alchemillo-Festucion nigrescens*
- 43. Pastura calcícol i mesoxeròfila de tendència subalpina (*Tauro-Astragalum catalaunicu*)
- 44. Pastura acidòfila i xeròfila: *Koelerio-Avenuletum ibericum typicum*
- 45. Pastures fragmentals xeròfiles de zones rocoses o desnudades: *Xerobromion*
- 46. Pastures incipientes en zones de conrus abandonats: *Brometalia erecti*
- 47. Mosaic de pastures acidòfiles mesòfiles (*Chamaespartio-Agrostetum*) i xeròfiles (*Koelerio-Avenuletum ibericum*)
- 48. Pastures mesòfiles i mesòfiles: *Chamaespartio-Agrostetum typicum* i *galeopionetum acutis*
- 49. Complexa de la pastura subalpina de pèl caní: *Polygalo sepulchrae-Nardetum* (pastura) + *Genisto-Callunetum* (landa de bruguerda)

Pastures alpines i subalpines

- 49. Pastura mesòfila de pèl caní: *Alchemillo-Nardetum typicum nardetosum*
- 50. Mosaic de la pastura mesoxeròfila de pèl caní amb *Bellardochba variegata* (*Alchemillo-Nardetum bellardochbaetosum*), pastura mesòfila eubòlica (*Alchemillo-Pasturum nigrescens*) i pastures calcícoles (*Primitum intricatum*)
- 51. Complexa de la pastura mesòfila de pèl caní: *Alchemillo-Nardetum typicum* (pastura mesòfila de pèl caní) + *Genisto-Callunetum* (landa de bruguerda)
- 52. Pastura mesòfila de pèl caní (*Alchemillo-Nardetum festucetosum eskiae*)
- 53. Mosaic de pastures xeròfiles de sòl (Hiraco-Festucion *paniculatae*) i vegetació de zones rocoses (*Androsacetum vandellii*, *Dryopterion oreadis*)
- 54. Mosaic del gespat xeròfil (*Campanulo-Festucion eskiae*) i vegetació de zones rocoses (*Androsacetum vandellii*, *Sericion leucophylli*), etc.
- 55. Mosaic dels solers rocosos alpins: *Carico-Festucion eskiae* (gespat) + *Androsacetum vandellii* (vegetació de roques) + *Dryopterion oreadis* (vegetació de caos de blocs), etc.
- 56. Mosaic del gespat quionífil (*Selino-Festucion eskiae*), vegetació de zones rocoses (*Androsacetum vandellii*, *Dryopterion oreadis*) i conglomerats (*Salicion herbaceae*) i pastures mesòfiles (*Festucion eskiae*), etc.
- 57. Mosaic de pastures rases alpines (*Hiraco-Festucion supinae cariceetosum*) i *Saxifrago-Minuartetum sedoides*, pastura quionífil (*Selino-Festucion eskiae*) i vegetació de zones rocoses (*Androsacetum vandellii*), etc.
- 58. Mosaic de pastura alpina de *Carex curvula* (*Geranio-Caricetum curvulae*), pastura de pèl caní (*Tauro-Pinetum gerani*), vegetació de conglomerats (*Salicion herbaceae*) i de zones rocoses (*Androsacetum vandellii*), etc.

Pastures calcícoles subalpines i alpines

- 59. Mosaic de pastures calcícoles i mesòfiles: *Festuco-Trifolium thali*, *Alchemillo-Festucion nigrescens* i pastures acidòfiles de pèl caní (*Alchemillo-Nardetum*, ...)
- 60. Mosaic dels solers calcars rocosos subalpins: *Tauro-Festucion spadicifera* (pastura mesòfila) + *Saxifrago-Pasturum mesoalpinu* (pastures mesòfiles) + *Genisto-Arctostaphyllum namnetosum* alpinae (matollars de ginestrà), etc.
- 61. Pastura d'ussona: *Festucion scopariae*

Autors del mapa original (1999): Empar Camillo, Josep M. Ninyo, Centre de Recerca d'Alta Muntanya i Departament de Biologia Vegetal, Universitat de Barcelona

Autor de la versió de 2008: Aaron Pérez Haase

Coordinador del mapa: Empar Camillo (IUB) i Aaron Pérez Haase (UB) / Grup de Geobotànica i Cartografia de la Vegetació, Departament de Biologia Vegetal, Universitat de Barcelona. <http://www.ub.edu/geoveg/>

Base cartogràfica: Institut Cartogràfic de Catalunya (mapa topogràfic 1:50.000)

Any d'el·lecció: 1998
Any de revisió: 2008
Any de publicació: 2014

Lectura del mapa: El color de fons indica la vegetació potencial, les etiquetes de color negre corresponen a les unitats de vegetació actual i les vermells a la fisiognomia.

Escala: 0 0,5 1 2 km

Logos: Institut Cartogràfic de Catalunya, Departament de Biologia Vegetal, Universitat de Barcelona, Institut de Recerca d'Alta Muntanya.