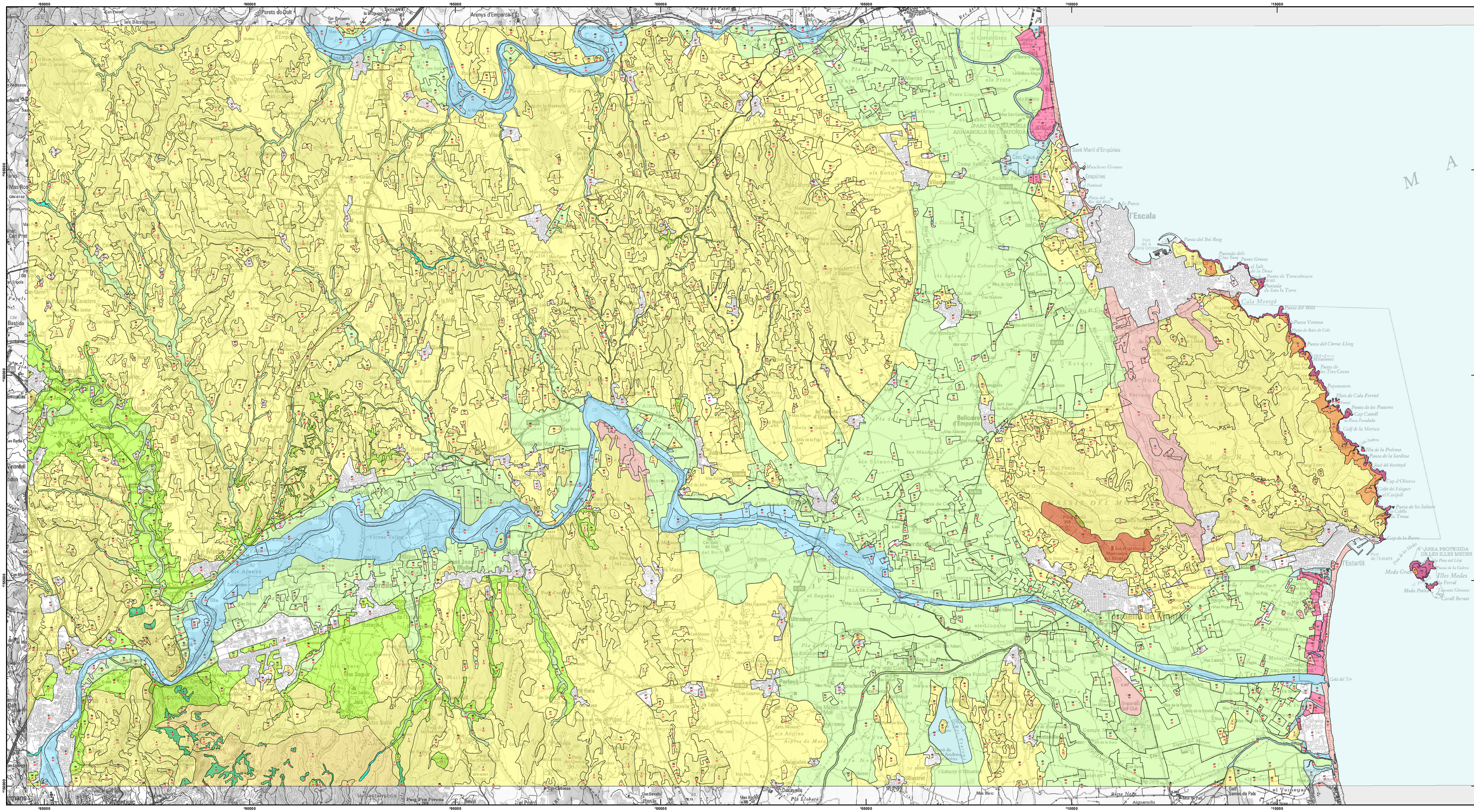


Torroella de Montgrí 296 - l'Estartit 297 (39-12)



Vegetació potencial

Ullastar: <i>Oleo-Platacetum lentici</i>	Vegetació d'aigua dolça: <i>Potamon pedunculat</i> , <i>Phragmites</i>
Garriga: <i>Quercetum cocciferae</i>	Vegetació d'aigües salabroses: <i>Ruppia maritima</i>
Suredes: <i>Quercetum ilicis quercetosum suberis</i>	Vegetació de sòls salins: <i>Puccinellio-Salicornietum</i>
Alzinar: <i>Quercetum ilicis</i>	Vegetació de platja: <i>Amphiphion</i>
Alzinar amb roures: <i>Quercetum ilicis quercetosum pubescens</i>	Vegetació no litoral calcàlica de roques i tartans: <i>Asplenion petraeae</i> , <i>Pimpinello-Gouffion</i>
Roureda de roure marítim: <i>Carici depressae-Quercetum canariensis holototum molis</i>	Vegetació litoral rupícola: <i>Cithmon-Limonion</i>
Bosc mixt de freixes i oms: <i>Ruscio-Fraxinetum angustifoliae</i>	Àrees urbanes i àrees desnudades artificialment
Albereda: <i>Ardo-Populetum albae</i>	Dunes fixes amb pins
Verreda amb ortiga borda: <i>Lamio flexuosi-Ahnetum glutinosae</i>	

Vegetació actual

Unitats fisiognòmiques

11 Roure marítim i híbrids (<i>Quercus pubescens</i> , <i>Q. x canariensis</i>)	64 Pollançes (<i>Populus nigra</i> , <i>P. x canariensis</i>)
15 Vern (<i>Ahuss glutinosus</i>)	73 Alzina (<i>Quercus ilex subsp. ilex</i>)
20 Pastures	74 Pi piner (<i>Pinus pinea</i>)
23 Platan (<i>Platanus orientalis</i> var. <i>acerifolia</i>)	76 Pi blanc (<i>Pinus halepensis</i>)
26 Eucaliptus (<i>Eucalyptus</i> sp.)	78 Alzina (<i>Quercus ilex subsp. ilex</i>) + Roure marítim i híbrids (<i>Quercus pubescens</i> , <i>Q. x canariensis</i>)
28 Freixe de fulla petita (<i>Fraxinus angustifolia</i>)	79 Pinastre (<i>Pinus pinaster</i>)
30 Carrers	80 Castanyer (<i>Castanea sativa</i>)
32 Alzina (<i>Quercus ilex subsp. ilex</i>) + Pi blanc (<i>Pinus halepensis</i>) + Pi piner (<i>Pinus pinea</i>)	81 Pi blanc (<i>Pinus halepensis</i>) + Pi piner (<i>Pinus pinea</i>)
34 Alzina (<i>Quercus ilex subsp. ilex</i>) + Pi blanc (<i>Pinus halepensis</i>) + Pi piner (<i>Pinus pinea</i>)	89 Àlber (<i>Populus alba</i>)
40 Altres unitats: roques, tartans, zones urbanes, talles forestals	
42 Sureda (<i>Quercus suber</i>) + Pinastre (<i>Pinus pinaster</i>)	
45 Matollars	

Unitats de vegetació

VEGETACIÓ FORESTAL

1. Alzinar: *Quercetum ilicis*
2. Completa de la màquia d'alzinar calcàlica amb pi blanc (*Pinus halepensis*; *Quercetum ilicis (màquia)* + *Rosmarino-Ericetum* brota de roman)
3. Completa de la màquia d'alzinar calcàlica amb pi blanc (*Pinus halepensis*; *Quercetum ilicis (màquia)* + *Quercetum cocciferae (garriga)*)
4. Completa de falçar: *Quercetum ilicis (alzinar)* + *Citro-Sarcocornetum catalanicum* (brota d'estepes i brucs), sovint amb pins
5. Completa de la sureda: *Viburno-Quercetum ilicis quercetosum suberis (sureda)* + *Citro-Sarcocornetum catalanicum* (brota d'estepes i brucs), sovint amb pins
6. Màquia litoral d'ullastar: *Oleo-Lentocetum*
7. Boscos i bosques caducifolis
8. Roureda de roure marítim (*Quercus pubescens*) o alzinar amb roures: *Quercetum ilicis quercetosum pubescens*
9. Bosquins de castanyers i altres caducifolis: *Carici depressae-Quercetum canariensis holototum molis*
10. Fenassars de bosc mixt de freixes i oms: *Ruscio-Fraxinetum angustifoliae*
11. Completa de la verreda amb ortiga borda: *Lamio flexuosi-Ahnetum glutinosae* (verreda) + *Pruno-Rubion ulmiifolii* (bardissa), etc.
12. Completa de la gariga: *Saponario-Salicornietum purpureae* (gariga) + *Bidenton* (herbassar higrofit) + *Potamon pedunculat* (vegetació hidrofítica de rius i basses d'aigua dolça)
13. Mosaic de elements forestals: *Ardo-Populetum albae (albereda)* + comunitat de Salix alba (salzebo) + *Potamon pedunculat* (vegetació hidrofítica de rius i basses d'aigua dolça)
14. Albereda de planar: restes d'*Ardo-Populetum albae*

VEGETACIÓ D'AIGUA DOLÇA

32. Mosaic dels canyans i de la vegetació hidrofítica de rius i basses d'aigua dolça: *Arundo-Caraculietum aquium* + *Potamon pedunculat*
33. Mosaic de vegetació helofítica d'aigua dolça: *Phragmition* (bassans i canyans)
34. Vegetació hidrofítica de les basses d'aigua dolça: *Potamon pedunculat*

VEGETACIÓ LITORAL I HALOFLA

35. Mosaic de vegetació halofita i rotifolia dels penysegats: *Deuco-Orithmetum* + *Soncho-Salsolium vermiculatae*
36. Mosaic de vegetació halofita del rocam i dels penysegats: *Deuco-Orithmetum* (vegetació litorals dels penysegats litorals) + *Atisgelo-Plantaginum subulatae* (matollar de conxets esprissos)
37. Mosaic de les costes anegades: *Euphorbietum dendroidei* (formacions de literassa arbòria) + *Citro-Cithmonium vegetabile* (farrucos dels penysegats litorals)
38. Vegetació de platges sorrenques: *Amphiphion auradnacae* (comunitat de bora) + *Agropyrum mediterraneum* (comunitat de juli de platja) + *Crucianellum maritima* (comunitat de mariscals)
39. Vegetació de les dunes interiors: *Crucianellum maritima* (comunitat de rera dunes)
40. Salicornars: *Arthrocnemum fucicola* + *Suaedo-Salicornietum patulae*
41. Prats i formacions de tamariscs de sòls humits i salabrosos: *Junon maritimi* (grats higrofit) + *Tarlio-Cynodonion* (prats caligats) + potacions de tamariscs (*Tamarix* spp.)
42. Vegetació hidrofítica dels estanys salastrosos: *Chaetochloa-Ruppation*
43. Mosaic de la vegetació halofita dels penysegats i vegetació psammítica de les dunes litorals: *Cithmon-Limonion* + *Amphiphion* + *Oleo-Ceratonion*
44. Vegetació d'arrel ornitocòpila: *Cardus-Lavaretum arduose* + *Bissaco-Carduetum tenuiflori*

VEGETACIÓ LES ÀREES ROCOSES NO LITORALS

45. Mosaic de la vegetació dels ocells (*Asplenion petraeae*) i tartans calcàlics (*Pimpinello-Gouffion*)

VEGETACIÓ ARVENSE I ANTROPÒGENICA

46. Prats de tall i herbassars humils: *Arrhenatheron*
47. Arronars: *Oxyo-Echinochloa oxyoides*
48. Horts: *Setaria-Echinochloa coarctata*
49. Canons herbàcics de regadiu: *Panicum-Ceratonion*
50. Camps de cereals: *Secalium*
51. Canons kenosos de secà: *Digitalethum euroides*
52. Canons d'arbres fruiters en espèlles: *Panicum-Ceratonion*
53. Camps abandonats i erms subirrigats: *Bromo-Oxyzostion*
54. Vivens de plantes tenyoses

Pinades

15. Pinada de pi blanc (*Pinus halepensis*) amb sotabosc de garrija (*Quercetum cocciferae*) i prats secs (*Aphyllanthion*, *Thero-Brachypodion*)
16. Pinada de pi blanc (*Pinus halepensis*), de pi piner (*Pinus pinea*) o de pinastre (*Pinus pinaster*) amb sotabosc de brota calcàlica (*Citro-Sarcocornetum*)
17. Pinades de pi piner (*Pinus pinea*), de pinastre (*Pinus pinaster*) o de pi blanc (*Pinus halepensis*), amb sotabosc helofita de les dunes fixes
18. Pinades de repoblació de pi blanc (*Pinus halepensis*), de pi piner (*Pinus pinea*) o de pinastre (*Pinus pinaster*), sense sotabosc caures
19. Pinades de pi blanc (*Pinus halepensis*) sense sotabosc o quasi dels penysegats litorals

Arbredes

20. Plantacions d'eucaliptus (*Eucalyptus* sp.)
21. Plantacions de pollançes i plàtans (*Populus nigra*, *P. x canariensis*, *Platanus orientalis* var. *acerifolia*)

VEGETACIÓ ARBUSTIVA

22. Brota d'estepes i brucs: *Citro-Sarcocornetum catalanicum*
23. Completa de la gariga termofila: *Oleo-Ceratonion* (gariga) + *Rosmarino-Ericion* (brota de roman)
24. Completa de la gariga de coscol: *Quercetum cocciferae* (gariga) + *Thero-Brachypodion* (histora)
25. Completa de la brota de roman: *Rosmarino-Ericion* + *Thero-Brachypodion* (histora)
26. Bardissa: *Rizo-Corietum*
27. Completa de falçar: *Vitico-Vitocetum agricastris* (alocar) + *Pruno-Rubion ulmiifolii* (bardissa) + herbassars rotifolis

VEGETACIÓ PRADERICA

28. Litorals calcàlics: *Phlomis-Brachypodietum retus*
29. Prat de sanadella (*Stipa offneri*): *Convolvulium lasugnani*
30. Fenassars: *Brachypodietum phoenicoides*, etc.
31. Vegetació de sòls caligats: *Tarlio-Cynodonion*

Autors del mapa:
 Enric Basse Company
 Joan Fort Garcia
 Miquel Àngel Benjumea
 Gabriel Mercadé Corominas
 Lluís Vial Saez

Baso cartogràfica:
 Institut Cartogràfic de Catalunya (mapa topogràfic 1:50.000)
 Any d'el·leccament: 2006
 Any de publicació: 2014

Lectura del mapa:
 El color de fons indica la vegetació potencial. Les etiquetes de color negre corresponen a les unitats de vegetació actual i les vermelles a la fitogeografia.

Coordinador del mapa:
 Enric Camillo Oñufro

Grups de Recerca de Flora i Vegetació,
 Departament de Ciències Ambientals, Universitat de Girona.
Grup de Geobotànica i Cartografia de la Vegetació,
 Departament de Biologia Vegetal, Universitat de Barcelona.

Generalitat de Catalunya
 Departament de Medi Ambient i Habitatge
 Direcció General del Medi Natural

0 0,5 1 2 km

<http://www.ub.edu/gevef/>

Mapa de vegetació de Catalunya 1:50.000