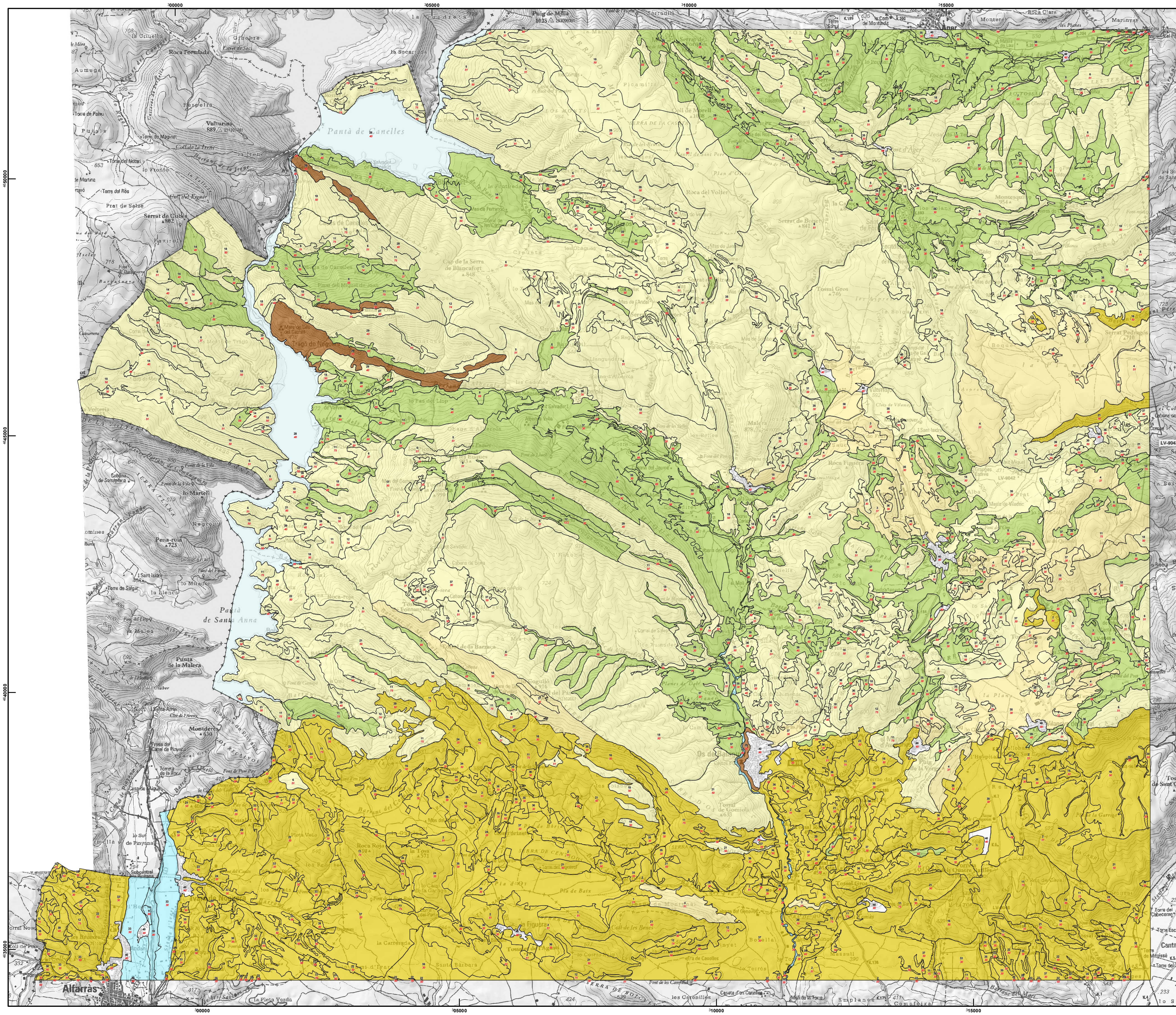


Os de Balaguer 327 (32-13)



Vegetació potencial

 Carrascar continental: <i>Quercetum rotundifoliae rhannetosum saxatilis</i>	 Albereda continental: <i>Rubio tinctorum-Populetum albae</i>
 Bosc de carrasca (<i>Quercus rotundifolia</i>) i roure valencià (<i>Quercus faginea</i>): <i>Quercetum rotundifoliae quercetosum fagineae</i>	 Vegetació de zones rocalloses: <i>Asplenietea trichomanis</i>
 Carrascar muntanyenc o amb boix: <i>Quercetum rotundifoliae buxetosum</i>	 Àrees urbanes i àrees denudades artificialment
 Roureda de roure valencià (<i>Quercus faginea</i>): <i>Vilvo wilkommi-Quercetum fagineae</i>	 Sense potencialitat definida (embassaments...)

Vegetació actual

Unitats fisiognòmiques

20 Pastures	53 Pinassa (<i>Pinus nigra</i> subsp. <i>sabzmannii</i>)
29 Salze blanc (<i>Salix alba</i>)	74 Pi piyer (<i>Pinus pinea</i>)
30 Conreus	75 Pi blanc (<i>Pinus halepensis</i>)
37 Roure de fulla petita i híbrids (<i>Quercus faginea</i>) + Carrasca (<i>Quercus ilex</i> subsp. <i>ballota</i>)	86 Bosc mixt de caducifolis, mesofil
40 Altres unitats: roques, zones urbanes, embassaments, taules forestals	88 Roure de fulla petita i híbrids (<i>Quercus faginea</i>)
50 Matollars	97 Pinassa (<i>Pinus nigra</i> subsp. <i>sabzmannii</i>) + Pi blanc (<i>Pinus halepensis</i>)
51 Carrasca (<i>Quercus ilex</i> subsp. <i>ballota</i>)	123 Pinassa (<i>Pinus nigra</i> subsp. <i>sabzmannii</i>) + Roure de fulla petita i híbrids (<i>Quercus faginea</i>)

Unitats de vegetació

VEGETACIÓ FORESTAL

- Carrascar continental en materials carbonatats: *Quercetum rotundifoliae rhannetosum saxatilis*
- Complexitat del carrascar continental en materials carbonatats: *Quercetum rotundifoliae rhannetosum saxatilis* (carrascar) + *Quercetum cocciferae* (gariga) + *Rosmarino officinalis-Linnetum suffruticosi*, *Cytiso fontanensi-Cistetum clusi coronillitosum lotoides* (broles) + *Rubio tinctorum-Brachypodium retusi* (listonar)
- Bosc de carrasca (*Quercus rotundifolia*) i roure valencià (*Quercus faginea*): *Quercetum rotundifoliae quercetosum fagineae*
- Complexitat del bosc mixt de carrasca (*Quercus rotundifolia*) i roure valencià (*Quercus faginea*): *Quercetum rotundifoliae quercetosum fagineae* (bosc mixt) + *Quercetum cocciferae buxetosum* (gariga muntanyenc) + *Rosmarino officinalis-Linospermetum fruticosi* (broles) + *Phlomis lychnids-Brachypodium retusi* (listonar)
- Carrascar muntanyenc calcícola: *Quercetum rotundifoliae buxetosum*
- Complexitat del carrascar muntanyenc calcícola: *Quercetum rotundifoliae buxetosum* (carrascar muntanyenc) + *Quercetum cocciferae buxetosum* (gariga muntanyenc) + *Rosmarino officinalis-Linospermetum fruticosi* (broles) + *Phlomis lychnids-Brachypodium retusi* (listonar)

Bosc de caducifolis (eventualment pinedes)

- Roureda de roure valencià (*Quercus faginea*): *Vilvo wilkommi-Quercetum fagineae*
- Complexitat de la roureda de roure valencià (*Quercus faginea*): *Vilvo wilkommi-Quercetum fagineae* (municipi) + *Ononidetum fruticosae-Buxetum sempervirentis* (boscada seca) + *Brachypodio phoeniceoidis-Aphyllanthetum jonceda* + *Lino viscosae-Brometum erecti* (prat xeromèsol)
- Albereda amb roja (*Rubia tinctoria*): *Rubio tinctorum-Populetum albae*
- Mosaic de l'albereda amb roja (*Rubia tinctoria*) i canyisser: *Rubio tinctorum-Populetum albae* (albereda) + *Typho-Schoenoplectetum glauci* (canyisser)

Arboredes

- Pinedes de repoblació de pi blanc (*Pinus halepensis*) amb sotabosc llenyós
- Pinedes de pi blanc (*Pinus halepensis*), pi piyer (*P. pinea*) o pinassa (*P. nigra* subsp. *sabzmannii*) sense sotabosc o quasi
- Plantacions de polanques (*Populus nigra*, *P. x canadensis*) i nogueres (*Juglans regia*)
- Plantacions de coníferes exòtiques

VEGETACIÓ ARBUSTIVA

- Gariga: *Quercetum cocciferae typicum*
- Gariga muntanyenc: *Quercetum cocciferae buxetosum sempervirentis*
- Boscada: *Ononidetum fruticosae-Buxetum sempervirentis*
- Complexitat de la gariga: *Quercetum cocciferae* (gariga) + *Rosmarino officinalis-Linnetum suffruticosi*, *Cytiso fontanensi-Cistetum clusi coronillitosum lotoides* (broles) + *Rubio tinctorum-Brachypodium retusi* (listonar)
- Complexitat de la gariga muntanyenc: *Quercetum cocciferae buxetosum* (gariga muntanyenc) + *Rosmarino officinalis-Linospermetum fruticosi* (broles) + *Brachypodio phoeniceoidis-Aphyllanthetum jonceda* + *Phlomis lychnids-Brachypodium retusi* (listonar)
- Broles calcícola: *Rosmarino officinalis-Linnetum suffruticosi*, *Cytiso fontanensi-Cistetum clusi coronillitosum lotoides*, *Rosmarino officinalis-Linospermetum fruticosi*
- Complexitat de la broles calcícola: *Rosmarino officinalis-Linnetum suffruticosi*, *Cytiso fontanensi-Cistetum clusi coronillitosum*, *Rosmarino officinalis-Linospermetum fruticosi* (broles) + *Rubio tinctorum-Brachypodium retusi*, *Phlomis lychnids-Brachypodium retusi* (listonar)
- Mosaic de broles i timonedes gipsoloses: *Ononidetum tridentatae* + *Hemerio fuscocae-Helianthemum squamati* + *Lepidetum subulati*
- Complexitat de la timoneda gipsolosa: *Ononidetum tridentatae*, *Hemerio fuscocae-Helianthemum squamati*, *Lepidetum subulati* (timoneda) + *Rubio tinctorum-Brachypodium retusi* (listonar)

VEGETACIÓ PRADENCA

- Listonar amb ruda (*Ruta angustifolia*): *Rubio tinctorum-Brachypodium retusi*
- Listonar amb herba beniera (*Phlomis lychnids*): *Phlomis lychnids-Brachypodium retusi*
- Joncada: *Brachypodio phoeniceoidis-Aphyllanthetum*
- Pastures calcícoles xerofíles montanes i de sòls rocallosos: *Lino viscosae-Brometum erecti*, *Juncetum humile-Stipetum eriochaeta*

VEGETACIÓ D'AIGUA DOLÇA

- Vegetació hidròfica, herbàcia i hígrida del ru, embassaments i basses agrícoles: *Lemmon minoris* (herbes d'aigua), *Potamogeton* (perills), *Molinio-Holcuschaenion* (conques), *Phragmites communis* (canyissars i bogans) + *Glycerio-Spartanion* (herbassars de creixens) + *Bidensetum tripitae* (herbassars de riba llisca)

VEGETACIÓ RUPÍCOLA

- Mosaic de la vegetació de zones rocalloses calcínies montanes: *Saxifragion mediae* (comunidades casmofíliques d'òrgans) + *Polygonetum serrati* (comunidades casmofíliques) + *Asplenietum glandulosae* (comunidades casmofíliques de solana)

VEGETACIÓ HALONITRÍFILA

- Matollars halonitrífils: *Salsola vermiculatae-Artemisietum herbae-albae*

VEGETACIÓ ARVENSE I ANTROPOGÈNICA

- Farratges i pastures herbàcies intensives: *Polygono-Chenopodion polyspermi*
- Conreus herbàcies extensius de regadiu: *Euphorbio rufantis-Digitalietum sanguinalis* i *Setario glauciae-Echinochloetum colinae*
- Conreus de fruiters de regadiu: *Setario puniceae-Rumicetum obtusifolii* i *Setario glauciae-Echinochloetum colinae*
- Conreus de vinya: *Polygono-Chenopodion polyspermi*
- Conreus herbàcies extensius de secà: *Romerio hybridae-Hypecetum penduli*, *Vilvo arvensis-Lepogousetum hybridae*
- Conreus llenyosos de secà dels terrenys calcínies i argiloses: *Diploaxietum eucaoidis*
- Camps de cereals (*Romerio hybridae-Hypecetum penduli*) i conreus llenyosos de secà (*Diploaxietum eucaoidis*)
- Conreus herbàcies extensius de secà (*Romerio hybridae*) en transformació a fruiters o herbàcies de regadiu (*Polygono-Chenopodion polyspermi*)
- Camps abandonats i ermits subnitrífls i nitrífls: *Bromo-Oryzopsis mliacae* + *Taeniathero-Aegilopsion geniculatae* + *Chenopodion murale*

ALTRES UNITATS

- Vegetació de nuclis habitats i àrees industrials
- Vegetació d'àrees urbanitzades amb claps importants de vegetació natural
- Pedreges i altres explotacions similars
- Terrers, amb elements de *Rosmarino-Ericion*, *Thero-Brachypodion* i *Aphyllanthion*

Autors del mapa: Josep Antoni Conesa i Mor, Joan Pedrol i Soler

Base cartogràfica: Institut Cartogràfic de Catalunya (mapa topogràfic 1:50.000)

Any d'actualització: 2010

Any de publicació: 2014

Coordinador del mapa: Empar Carrillo Ortuño

Lectura del mapa: El color de fons indica la vegetació potencial, les etiquetes de color negre corresponen a les unitats de vegetació actual i les vermelles a la fisiognomia.

Departament d' Hortofruticultura, Botànica i Jardineria, Universitat de Lleida.
Grup de Geobotànica i Cartografia de la Vegetació, Departament de Biologia Vegetal, Universitat de Barcelona.

Generalsitat de Catalunya, Departament de Medi Ambient i Habitatge, Direcció General del Medi Natural

http://www.ub.edu/geoveg/