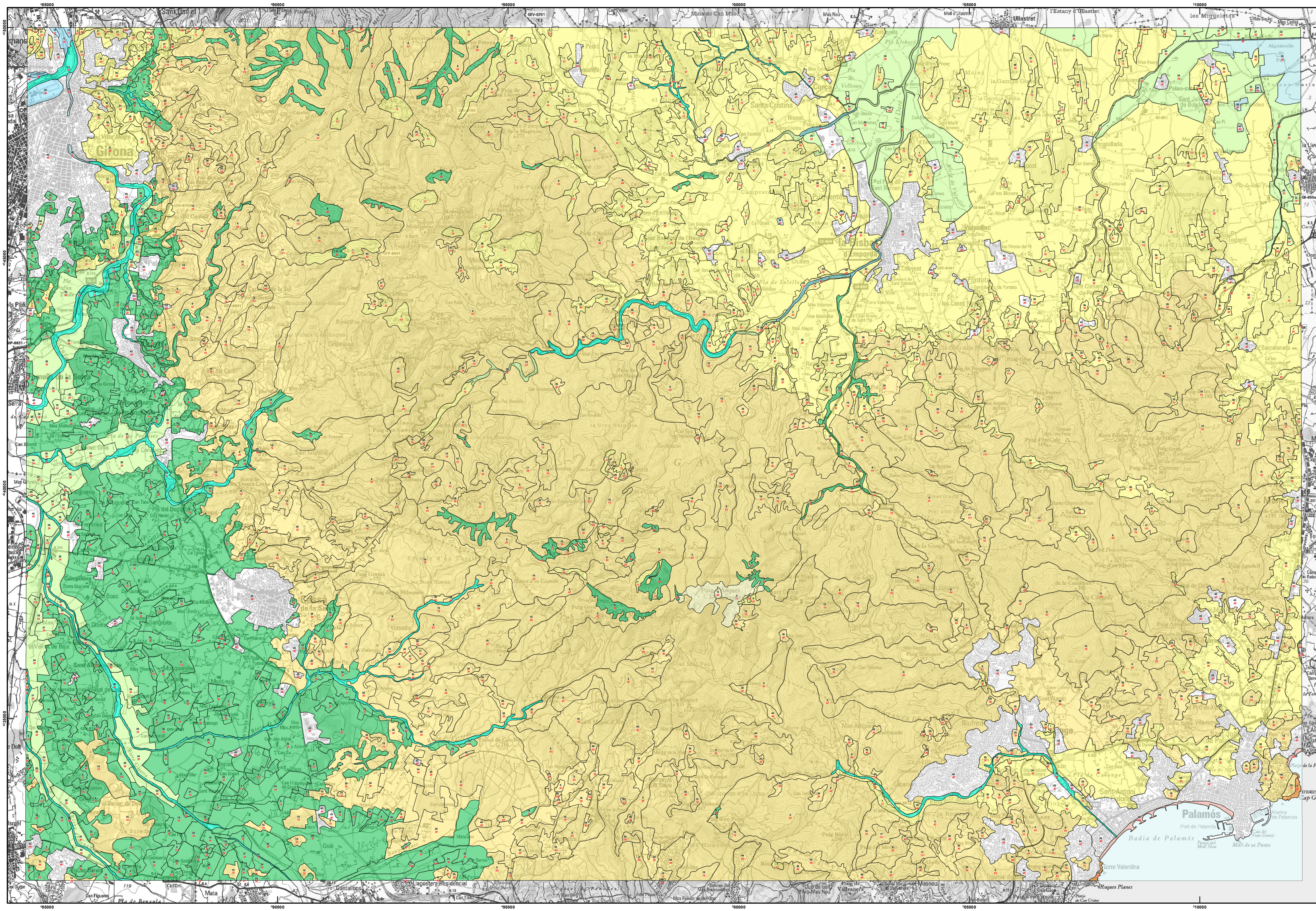


# Girona 334 (39-13)

Mapa de vegetació de Catalunya 1:50.000



## Vegetació potencial

- |   |   |
|---|---|
| <span style="display:inline-block; width:15px; height:15px; background-color:orange; border:1px solid black;"></span> Ullastret: Oleo-Platacietum lentiscii   | <span style="display:inline-block; width:15px; height:15px; background-color:lightgreen; border:1px solid black;"></span> Vereda amb origa borda: Laminio flexuosi-Alnetum glutinosae |
| <span style="display:inline-block; width:15px; height:15px; background-color:yellow; border:1px solid black;"></span> Alzinar: Quercetum ilicis   | <span style="display:inline-block; width:15px; height:15px; background-color:lightblue; border:1px solid black;"></span> Albereda i boscos de ribera afins: Indo-Populetum albae      |
| <span style="display:inline-block; width:15px; height:15px; background-color:lightyellow; border:1px solid black;"></span> Sureda: Quercetum ilicis quercetosum suberis   | <span style="display:inline-block; width:15px; height:15px; background-color:teal; border:1px solid black;"></span> Alocar: Vinco-Vibetum agri-casti                                  |
| <span style="display:inline-block; width:15px; height:15px; background-color:lightorange; border:1px solid black;"></span> Alzinar muntanyenc: Asplenio-Quercetum ilicis  | <span style="display:inline-block; width:15px; height:15px; background-color:lightcyan; border:1px solid black;"></span> Vegetació d'aigua dolça: Potamion pectinatis, Phragmitetalia |
| <span style="display:inline-block; width:15px; height:15px; background-color:lightgreen; border:1px solid black;"></span> Roureda (Cercori depressae-Quercetum canariensis holocotum molle) i bosc mixt d'alzinar amb roures (Quercetum ilicis quercetosum pubescens)       | <span style="display:inline-block; width:15px; height:15px; background-color:lightpink; border:1px solid black;"></span> Vegetació de platja: Ammophilion                             |
| <span style="display:inline-block; width:15px; height:15px; background-color:lightgreen; border:1px solid black;"></span> Bosc mixt de freixes i oms: Rusco-Fraxinetum angustifoliae i freixeneda de la plana al litoral inundable de la plana de la Selva (Fraxino-Ulmion) | <span style="display:inline-block; width:15px; height:15px; background-color:white; border:1px solid black;"></span> Àrees urbanes i àrees denudades artificialment                   |

## Vegetació actual

### Unitats fisiognòmiques

- |  |   |
|--|---|
| 11 Roure marítim i híbrids (Quercus pubescens, Q. x cerioides...)                            | 50 Matollars  |
| 15 Vern (Arauc glutinosa)  | 53 Pinassa (Pinus nigra subsp. salzmannii)  |
| 20 Pastures  | 64 Pollançes (Populus nigra, P. x canadensis)   |
| 23 Plàtan (Platanus orientalis var. acerifolia)  | 66 Pinastre (Pinus pinaster) + Pinassa (Pinus nigra subsp. salzmannii)                                |
| 26 Eucaliptus (Eucalyptus sp.)   | 73 Alzina (Quercus ilex subsp. ilex)  |
| 27 Acàcia (Robinia pseudoacacia)   | 74 Pi pinyer (Pinus pinea)  |
| 28 Freixe de fulla petita (Fraxinus angustifolia)  | 75 Pi blanc (Pinus halepensis)  |
| 30 Correu  | 76 Alzina (Quercus ilex subsp. ilex) + Roure marítim i híbrids (Quercus pubescens, Q. x cerioides...) |
| 32 Alzina (Quercus ilex subsp. ilex) + Pi pinyer (Pinus pinea)                               | 78 Alzina (Quercus ilex subsp. ilex) + Surena (Quercus suber)   |
| 33 Alzina (Quercus ilex subsp. ilex) + Pi blanc (Pinus halepensis)                           | 79 Pinastre (Pinus pinaster)  |
| 34 Alzina (Quercus ilex subsp. ilex) + Pi blanc (Pinus halepensis) + Pi pinyer (Pinus pinea) | 80 Castanyer (Castanea sativa)  |
| 40 Altres unitats: zones urbanes, talcs forestals  | 81 Pi blanc (Pinus halepensis) + Pi pinyer (Pinus pinea)  |
| 42 Surena (Quercus suber) + Pinastre (Pinus pinaster)  | 83 Surena (Quercus suber)   |
| 43 Surena (Quercus suber) + Pi blanc (Pinus halepensis)                                      | 89 Alber (Populus alba)   |
| 44 Surena (Quercus suber) + Pi pinyer (Pinus pinea)  | 111 Surena (Quercus suber) + Eucaliptus (Eucalyptus sp.)  |
| 47 Alzina (Quercus ilex subsp. ilex) + Castanyer (Castanea sativa)                           | 112 Roure marítim i híbrids (Quercus pubescens, Q. x cerioides...)                                    |
| 48 Pi pinyer (Pinus pinea) + Pinastre (Pinus pinaster)                                       |   |

### Unitats de vegetació

#### VEGETACIÓ FORESTAL

##### Boscos i màquies escleròfil·les (eventualment pinedes)

- Alzinar: Quercetum ilicis
- Complexitat de la màquia d'alzinar calcícola amb pi blanc (Pinus halepensis): Quercetum ilicis (màquia) + Quercetum cocciferae (garriça) + Rubus-Lithospermetum (brolla de romaní)
- Complexitat de l'alzinar: Quercetum ilicis (alzinar) + Cisto-Sarothamnetum catalaunicum (brolla d'estepes i bruc)
- Alzinar muntanyenc: Asplenio-Quercetum ilicis
- Complexitat de la sureda: Viburno-Quercetum ilicis quercetosum suberis (sureda) + Cisto-Sarothamnetum catalaunicum (brolla d'estepes i bruc)
- Sureda amb sotabosc de brolla d'estepes i bruc: Quercus suber + Cisto-Sarothamnetum catalaunicum (brolla)
- Màquia litoral d'ullastret: Oleo-Lentiscetum

##### Boscos i bosquines caducifolis

- Roureda de roure marítim (Quercus pubescens) o abinar amb roures: Cercori depressae-Quercetum canariensis holocotum molle i Quercetum ilicis quercetosum pubescens
- Bosquines de castanyers i altres caducifolis: Cercori depressae-Quercetum canariensis holocotum molle
- Freixeneda o bosc mixt de freixes i oms: Rusco-Fraxinetum angustifoliae
- Complexitat de la vereda amb origa borda: Laminio flexuosi-Alnetum glutinosae (vereda) + Pruno-Rubion ulmifolii (bardassa), etc.
- Mosaic de la vereda amb origa borda (Laminio flexuosi-Alnetum glutinosae) i roureda aciclòfila de roure marítim (Cercori depressae-Quercetum canariensis holocotum molle)
- Mosaic dels boscos de ribera: Indo-Populetum albae (albereda) + Laminio flexuosi-Alnetum glutinosae (vereda amb origa borda)

##### Pinedes

- Pinedes de pi blanc (Pinus halepensis) amb sotabosc de brolla calcícola (Rosmarino-Ericion) i prats secs (Aphyllanthion, Thero-Brachypodium)
- Pinedes de pi blanc (Pinus halepensis), de pi pinyer (P. pinea) o de pinastre (P. pinaster) amb sotabosc de brolla calcícola (Cisto-Ladinetum)
- Pinedes de repoblació de pinastre (P. pinaster) o de pi pinyer (P. pinea), sense sotabosc forestal o quasi

##### Arbredes

- Plantacions d'eucaliptus (Eucalyptus sp. pl.)
- Plantacions de pollançes i plàtans (Populus nigra, P. x canadensis, Platanus orientalis var. acerifolia)
- Replantacions de coníferes exòtiques

##### VEGETACIÓ ARBUSTIVA

- Complexitat de la brolla d'estepes i bruc: Cisto-Sarothamnetum catalaunicum (brolla) + Triblio-Brachypodium ciliatum (brolla de romaní) + Rubus-Lithospermetum (brolla de romaní)
- Complexitat de la garriça (eventualment amb pi blanc): Quercetum cocciferae (garriça) + Thero-Brachypodium (listerina)
- Complexitat de la brolla de romaní: Rosmarino-Lithospermetum
- Complexitat de la bardassa, eventualment amb oms (Ulmus minor) dispersos: Rubo-Corietum (bardassa) + ...
- Complexitat de l'alcarrar: Vinco-Vibetum agri-casti (alcarrar) + Rubo-Corietum myrtilloides (bardassa) + herbassars nitròfils

#### VEGETACIÓ PRADENCA

- Prats secs silicicòfils: Triblio-Brachypodium ciliatum (listerina) + Andropogonetum hirtipubescentis (prat d'abatre) + Helictetum guttat (prats danesos)
- Alzinar calcícola: Phionio-Brachypodium retusum
- Fanassars: Brachypodium phoeniceoides

#### VEGETACIÓ D'AIGUA DOLÇA

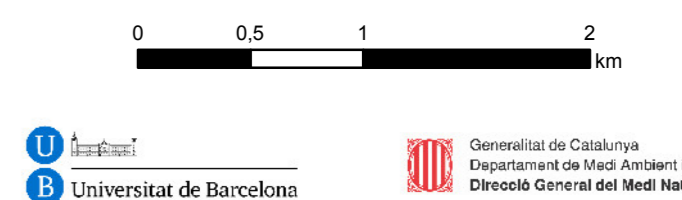
- Canyar: Auzou-Convolutum sepium
- Mosaic de vegetació helífica d'aigua dolça: Phragmition (baltars i canyars)
- Vegetació hidròfica de rius i basses d'aigua dolça: Potamion euro-sibiricum

#### VEGETACIÓ ARSENE I ANTROPOGENA

- Prats de dall i herbassars humils: Gaudinio-Arheathalon elatris
- Arrossars: Oryzo-Echinochloa oyzoides
- Horts: Setario-Echinochloa cobrera
- Conreus herbacis de regadiu: Panicum-Setaria
- Camps de cereals: Secalium cerealis
- Conreus tenyencs de secà dels terrenys calcàrics i de la plana al litoral: Dipsacietum erucoides
- Conreus d'arbres fruiters en espèltia: Panicum-Setaria
- Camps abandonats i erms subnitífils: Bromo-Oryzopsis...
- Vivers de plantes tenyencs

#### ALTRES UNITATS

- Llits i marges fluvials amb vegetació forestal fragmentària: bosquines de ribera, bardasses, herbassars higròfils...
- Codors fluvials: Andryalo-Glaucion
- Camps de golf
- Àrees urbanes
- Àrees urbanes amb fragments importants de vegetació natural
- Àrees mancades de vegetació o gairebé: milanes a cel obert, camps de tr., platges molt freqüentades



**Autors del mapa:**  
 Joan Font García  
 Josep Gestí Parich  
 Miquel Jover Barja  
 Roger Laporta Forgas  
 Gabriel Mercadal Corominas  
 Lluís Vilar Sans

**Coordinador del mapa:**  
 Enric Carrillo Ortuó

**Base cartogràfica:**  
 Institut Cartogràfic de Catalunya (mapa topogràfic 1:50.000)  
 Any d'elaboració: 2007  
 Any de publicació: 2014

**Lectura del mapa:**  
 El color de fons indica la vegetació potencial, les etiquetes de color negre corresponen a les unitats de vegetació actual i les vermells a la fisiognòmia.

<sup>1</sup> Grup de Recerca de Flora i Vegetació, Departament de Ciències Ambientals, Universitat de Girona.  
<sup>2</sup> Grup de Geobotànica i Cartografia de la Vegetació, Departament de Biologia Vegetal, Universitat de Barcelona.  
<http://www.ub.edu/gve/>