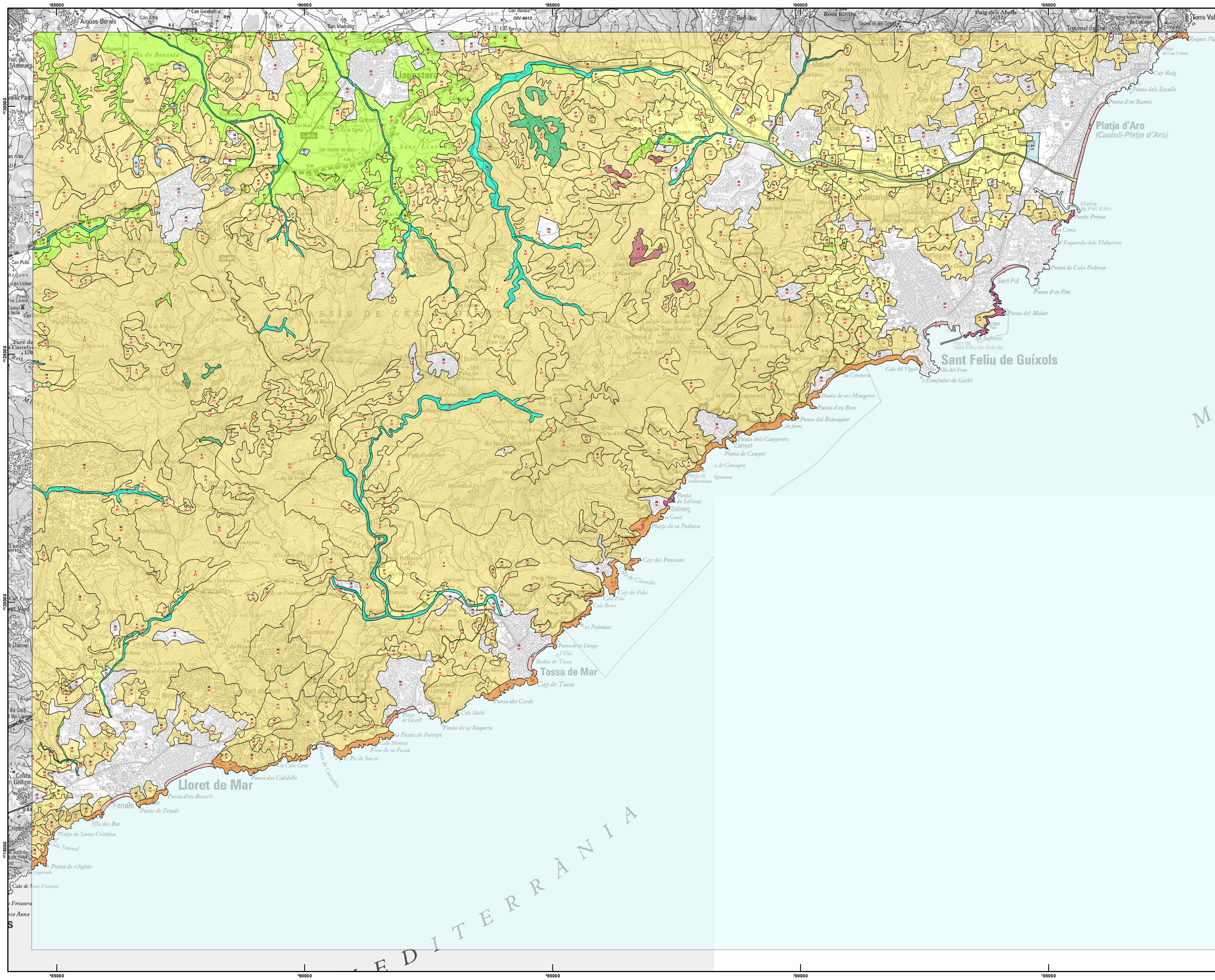


Sant Feliu de Guíxols 366 (39-14)

Mapa de vegetació de Catalunya 1:50.000



Vegetació potencial

Ullastrar: <i>Oleo-Pistacietum lentisci</i>	Verneda amb ortiga borda: <i>Lamio flexuosi-Alnetum glutinosae</i>
Sureda: <i>Quercetum ilicis quercetosum suberis</i>	Vegetació d'aigua dolça: <i>Potamion pectinatis, Phragmitetalia</i>
Alzinar: <i>Quercetum ilicis pistacietosum</i>	Vegetació de platja: <i>Ammophilon</i>
Alzinar muntanyenc: <i>Asplenio-Quercetum ilicis</i>	Vegetació litoral rupícola: <i>Cnithmo-Limonion</i>
Roureda i alzinar amb roures: <i>Quercetum ilicis quercetosum pubescens</i>	Vegetació de les àrees rocoses silícies: <i>Antirrhinon asarinae</i>
Roureda de roure africà (<i>Quercus canariensis</i>): <i>Carici depressae-Quercetum canariensis holcetosum molis</i>	Àrees urbanes i àrees desnudades artificialment
Bosc mixt de freixes i oms: <i>Rusco-Fraxinetum angustifoliae</i>	

Vegetació actual

Unitats fisiognòmiques

11 Roure marítim i híbrids (<i>Quercus pubescens</i> , Q. x <i>cerridifolia</i>)	48 Pi piñer (<i>Pinus pinea</i>) + Pi pinastre (<i>Pinus pinaster</i>)
15 Vèni (<i>Pinus glutinosa</i>)	50 Matollars
20 Pastures	64 Pollançes (<i>Populus nigra</i> , P. x <i>canadensis</i>)
21 Roure africà (<i>Quercus canariensis</i>)	73 Alzina (<i>Quercus ilex</i> subsp. <i>ilex</i>)
23 Plàtan (<i>Platanus orientalis</i> var. <i>acerifolia</i>)	74 Pi piñer (<i>Pinus pinea</i>)
25 Pi pinastre (<i>Pinus radiata</i>)	75 Pi blanc (<i>Pinus halepensis</i>)
26 Eucaliptus (<i>Eucalyptus</i> sp.)	76 Alzina (<i>Quercus ilex</i> subsp. <i>ilex</i>) + Roure marítim i híbrids (<i>Quercus pubescens</i> , Q. x <i>cerridifolia</i>)
27 Acàcia (<i>Robinia pseudoacacia</i>)	78 Alzina (<i>Quercus ilex</i> subsp. <i>ilex</i>) + Surena (<i>Quercus suber</i>)
28 Freixes de fulla petita (<i>Fraxinus angustifolia</i>)	79 Pinastre (<i>Pinus pinaster</i>)
30 Conreus	80 Castanyer (<i>Castanea sativa</i>)
32 Alzina (<i>Quercus ilex</i> subsp. <i>ilex</i>) + Pi piñer (<i>Pinus pinea</i>)	81 Pi blanc (<i>Pinus halepensis</i>) + Pi pinastre (<i>Pinus pinaster</i>)
33 Alzina (<i>Quercus ilex</i> subsp. <i>ilex</i>) + Pi blanc (<i>Pinus halepensis</i>)	83 Surena (<i>Quercus suber</i>)
40 Altres unitats: roques, zones urbanes, talles forestals	85 Trèmol (<i>Populus tremula</i>)
42 Surena (<i>Quercus suber</i>) + Pi pinastre (<i>Pinus pinaster</i>)	111 Surena (<i>Quercus suber</i>) + Eucaliptus (<i>Eucalyptus</i> sp.)
43 Surena (<i>Quercus suber</i>) + Pi blanc (<i>Pinus halepensis</i>)	112 Roure marítim i híbrids (<i>Quercus pubescens</i> , Q. x <i>cerridifolia</i>) + Pi piñer (<i>Pinus pinea</i>)
44 Surena (<i>Quercus suber</i>) + Pi piñer (<i>Pinus pinea</i>)	119 Surena (<i>Quercus suber</i>) + Roure marítim i híbrids (<i>Quercus pubescens</i> , Q. x <i>cerridifolia</i>)
47 Alzina (<i>Quercus ilex</i> subsp. <i>ilex</i>) + Castanyer (<i>Castanea sativa</i>)	

Unitats de vegetació

VEGETACIÓ FORESTAL Boscos i màquies escleròfil·les (i eventualment pinèdres)	VEGETACIÓ D'AIGUA DOLÇA
1. Alzinar: <i>Quercetum ilicis pistacietosum</i>	20. Canyar: <i>Anardini-Cornivolutum sepium</i>
2. Complexa de l'alzinar acífol·li: <i>Quercetum ilicis pistacietosum</i> (alzinar) + <i>Cisto-Sarothamnetum catalaunici</i> (brolla d'estepes i brucs)	21. Mosaic de vegetació helofítica d'aigua dolça: <i>Phragmition</i> (balcars i canyissars)
3. Complexa de la sureda: <i>Quercetum ilicis quercetosum suberis</i> (sureda) + <i>Cisto-Sarothamnetum catalaunici</i> (brolla d'estepes i brucs)	22. Vegetació hidrofítica de les basses d'aigua dolça: <i>Potamion eurosicum</i>
4. Sureda amb sotabosc de brolla d'estepes i brucs: <i>Quercus suber</i> + <i>Cisto-Sarothamnetum catalaunici</i> (brolla)	VEGETACIÓ LITORAL I HALÒFILA
5. Alzinar muntanyenc: <i>Asplenio-Quercetum ilicis</i>	23. Vegetació fissurícola dels penya-segats litorals: <i>Dauco-Cithmetum catalaunici</i> (brolla)
Boscos i bosquines caducifolis	VEGETACIÓ LES ÀREES ROCOSES NO LITORALS
6. Roureda de roure marítim: (<i>Quercus pubescens</i>) o alzinar amb roures: <i>Quercetum ilicis quercetosum pubescens</i>	24. Vegetació de les roques silícies: <i>Antirrhinon asarinae</i>
7. Roureda acífol·li de roure africà (<i>Quercus canariensis</i>), eventualment castanyedes: <i>Carici depressae-Quercetum canariensis holcetosum molis</i>	VEGETACIÓ ARVENSE I ANTROPOGÈNICA
8. Freixeneda o bosc mixt de freixes i oms: <i>Rusco-Fraxinetum angustifoliae</i>	25. Horts: <i>Sesuvio-Echinochloetum colonae</i>
9. Complexa de la verneda amb ortiga borda: <i>Lamio-Alnetum glutinosae</i> (verneda) + <i>Pruno-Rubion uretfolii</i> (bardissa), etc.	26. Conreus herbàcies de regadiu: <i>Panicum-Setaria</i>
10. Mosaic de boscos dels fondals humits: <i>Lamio-Alnetum glutinosae</i> (verneda) + <i>Polysticho-Coryletum</i> (avellanosa) + <i>Osmundo-Lauretum nobilis</i> (lloreda) + <i>Carici depressae-Quercetum canariensis</i> (roureda)	27. Camps de cereals: <i>Secalium</i>
Pinèdres	28. Conreus llenyosos de secà: <i>Diplostachium eucaedoides</i>
11. Pinèdres de pi blanc (<i>Pinus halepensis</i>), de pi piñer (<i>P. pinea</i>) o de pi pinastre (<i>P. pinaster</i>) amb sotabosc de brolla silícica (cistons)	29. Conreus d'arbres fruiters en espèl·ler: <i>Panicum-Setaria</i>
12. Pinèdres de repoblació de pi pinastre (<i>Pinus pinaster</i>) o de pi piñer (<i>P. pinea</i>), sense sotabosc o quasi	30. Camps abandonats i ermsos subtrinitals: <i>Bromo-Oryzopsis</i>
Arbredes	31. Camps condicionats com a pastura: <i>Trifolio-Cynodonion</i>
13. Repoblacions de coníferes exòtiques	ALTRES UNITATS
14. Plantacions d'eucaliptus (<i>Eucalyptus</i> sp. pl.)	32. Llits i marges fluvials amb vegetació forestal fragmentària: bosquines de ribera, bardisses, herbasses higrotròfils...
15. Plantacions de pollançes (<i>Populus nigra</i> , P. x <i>canadensis</i>) i plàtans (<i>Platanus orientalis</i> var. <i>acerifolia</i>)	33. Vivers de plantes llenyoses
VEGETACIÓ ARBUSTIVA	34. Camps de golf
16. Complexa de la brolla d'estepes i brucs: <i>Cisto-Sarothamnetum catalaunici</i> (brolla) + <i>Trifolio-Brachypodietum retusi</i> , <i>Helianthemion guttati</i> (prat silícicols xeròfils)	35. Àrees urbanes
17. Complexa de la bardissa: <i>Rubio-Corarietum</i> (bardissa) + oms (<i>Ulmus minor</i>) dispersos	36. Àrees urbanes amb fragments importants de vegetació natural
VEGETACIÓ PRADENCA	37. Àrees mancades de vegetació o gairebé: pedrenes i platges molt freqüentades
18. Prats secs silícicols: <i>Trifolio-Brachypodietum retusi</i> (litorana) + <i>Andropogonetum hito-pubescens</i> (prat d'albafage) + <i>Helianthemion guttati</i> (pradells d'arrials)	
19. Fanassars: <i>Brachypodietum phoenicoides</i> , etc.	

0 0,5 1 2 km

Autors del mapa:
Josep Gual Pelech
Roger Lapuerta Fargas
Gabriel Mercadal Corominas
Lluís Villar Sala

Coordinador del mapa:
Empar Carrillo Ortuño

Base cartogràfica:
Institut Cartogràfic de Catalunya (mapa topogràfic 1:50.000)
Any d'actualització: 2008
Any de publicació: 2014

Lectura del mapa:
El color de fons indica la vegetació potencial, les etiquetes de color negre corresponen a les unitats de vegetació actual i les vermelles a la fisiognòmia.

* Grup de Recerca de Flora i Vegetació, Departament de Ciències Ambientals, Universitat de Girona.
* Grup de Geoètica i Cartografia de la Vegetació, Departament de Biologia Vegetal, Universitat de Barcelona.
http://www.ub.edu/geoveg/