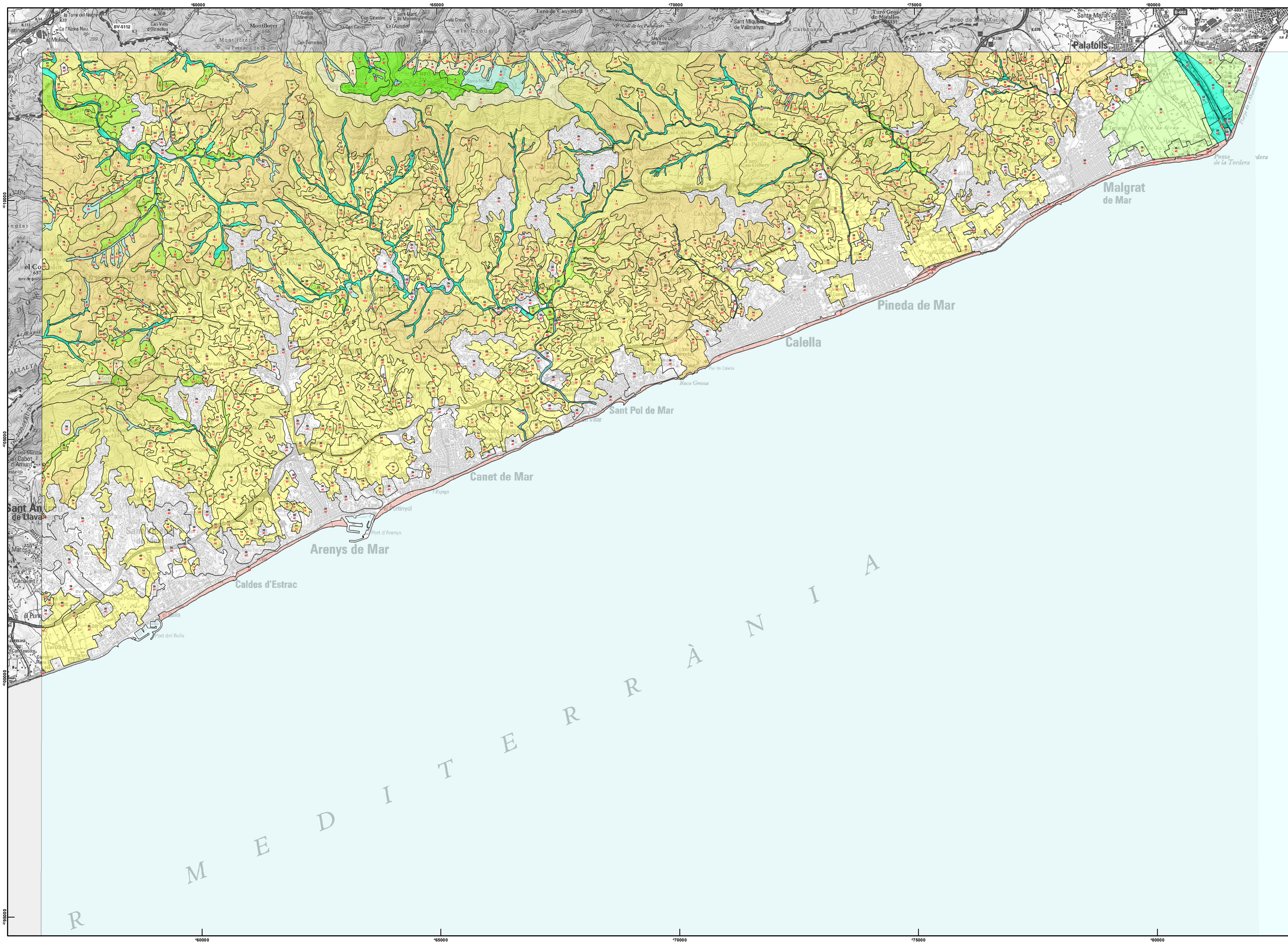


Calella 394 (38-15)



Vegetació potencial

	Alzinar de terra baixa: <i>Viburno-Quercetum ilicis</i>		Bosquines de ribera: alocar (<i>Vitico-Vitacum agricaesi</i>), omeda (<i>Lithospermum minus</i>)
	Alzinar amb roures: <i>Quercetum ilicis quercetosum cerridis</i> i <i>quercetosum pubescentis</i>		Bosc i bosquines mesohigròfils: <i>Polysticho-Coryletum</i> , <i>Doronicopardalanchis-Fraxinetum excelsioris</i>
	Alzinar muntanyenc: <i>Asplenio-Quercetum ilicis typicum</i>		Bosc mixt d'àbers i feixes: <i>Rusco-Fraxinetum angustifoliae</i>
	Sureda: <i>Quercetum ilicis quercetosum suberis</i>		Vegetació psammòfila: <i>Ammophilon</i>
	Roureda de roure de fulla grossa: <i>Lathyro montani-Quercetum petraeae</i>		Vegetació d'aigua dolça: <i>Phragmiton</i>
	Fageda acidòfila: <i>Luzulo niveae-Fagetum sylvaticae</i>		Àrees urbanes i àrees denudades artificialment
	Verreda amb ortiga borda: <i>Lamio flexuosi-Alnetum glutinosae</i>		

Vegetació actual

Unitats fisiognòmiques

- 11 Roure martinenc i híbrids (*Quercus pubescens*, *Q. x cerridis*...)
- 12 Freixe de fulla grossa (*Fraxinus excelsior*)
- 13 Vern (*Alnus glutinosa*)
- 20 Pastures
- 23 Plàtan (*Platanus orientalis* var. *acerifolia*)
- 25 Pi insigne (*Pinus radiata*)
- 26 Eucaliptus (*Eucalyptus* sp.)
- 27 Acàcia (*Robinia pseudoacacia*)
- 30 Correu
- 32 Alzina (*Quercus ilex* subsp. *ilex*) + Pi piñer (*Pinus pinea*)
- 33 Alzina (*Quercus ilex* subsp. *ilex*) + Pi blanc (*Pinus halepensis*)
- 34 Alzina (*Quercus ilex* subsp. *ilex*) + Pi blanc (*Pinus halepensis*) + Pi piñer (*Pinus pinea*)
- 40 Altres unitats: zones urbanes, talcs forestals
- 42 Surera (*Quercus suber*) + Pinastre (*Pinus pinaster*)
- 43 Surera (*Quercus suber*) + Pi blanc (*Pinus halepensis*)
- 44 Surera (*Quercus suber*) + Pi piñer (*Pinus pinea*)
- 45 Roure de fulla grossa (*Quercus petraea*) + Roure africà (*Quercus canariensis*)
- 46 Alzina (*Quercus ilex* subsp. *ilex*) + Castanyer (*Castanea sativa*)
- 47 Pi piñer (*Pinus pinea*) + Pinastre (*Pinus pinaster*)
- 48 Alzina (*Quercus ilex* subsp. *ilex*) + Pi piñer (*Pinus pinea*) + Roure martinenc i híbrids (*Quercus pubescens*, *Q. x cerridis*...)
- 50 Matollars
- 52 Fatg (*Fagus sylvatica*)
- 54 Roure de fulla grossa (*Quercus petraea*)
- 64 Pollancre (*Populus nigra*, *P. x canadensis*)
- 73 Alzina (*Quercus ilex* subsp. *ilex*)
- 74 Pi piñer (*Pinus pinea*)
- 75 Pi blanc (*Pinus halepensis*)
- 76 Alzina (*Quercus ilex* subsp. *ilex*) + Roure martinenc i híbrids (*Quercus pubescens*, *Q. x cerridis*...)
- 78 Alzina (*Quercus ilex* subsp. *ilex*) + Surera (*Quercus suber*)
- 79 Pinastre (*Pinus pinaster*)
- 80 Castanyer (*Castanea sativa*)
- 81 Pi blanc (*Pinus halepensis*) + Pi piñer (*Pinus pinea*)
- 82 Pi blanc (*Pinus halepensis*) + Pinastre (*Pinus pinaster*)
- 83 Surera (*Quercus suber*)
- 86 Bosc mixt de caducifolis, principalment de ribera
- 89 Àlber (*Populus alba*)
- 100 Alzina (*Quercus ilex* subsp. *ilex*) + Pinastre (*Pinus pinaster*)
- 101 Alzina (*Quercus ilex* subsp. *ilex*) + Roure martinenc i híbrids (*Quercus pubescens*, *Q. x cerridis*...) + Pi roig (*Pinus sylvestris*)
- 102 Alzina (*Quercus ilex* subsp. *ilex*) + Pi piñer (*Pinus pinea*) + Pinastre (*Pinus pinaster*)
- 103 Pi piñer (*Pinus pinea*) + Pi insigne (*Pinus radiata*)
- 104 Alzina (*Quercus ilex* subsp. *ilex*) + Roure martinenc i híbrids (*Quercus pubescens*, *Q. x cerridis*...) + Pi insigne (*Pinus radiata*)
- 105 Alzina (*Quercus ilex* subsp. *ilex*) + Pi piñer (*Pinus pinea*) + Pi insigne (*Pinus radiata*)
- 106 Alzina (*Quercus ilex* subsp. *ilex*) + Pi insigne (*Pinus radiata*)
- 107 Surera (*Quercus suber*) + Pi insigne (*Pinus radiata*)
- 109 Plàtan (*Platanus orientalis* var. *acerifolia*) + Pi insigne (*Pinus radiata*)
- 110 Pinastre (*Pinus pinaster*) + Pi insigne (*Pinus radiata*)

Unitats de vegetació

- VEGETACIÓ FORESTAL**
- Bosc i bosquines de ribera**
- Alzinar de terra baixa (eventualment amb pins) *Quercetum ilicis* (alzinar o màquia, o bé pineda amb sotabosc d'alzinar) + *Cisto-Sarothamnetum catalaunici* (brola d'estepes i brucs)...
 - Alzinar amb roures (*Quercus pubescens* i *Q. x cerridis*; principalment, eventualment castanyeres; *Quercetum ilicis quercetosum cerridis* i *quercetosum pubescentis*)
 - Alzinar muntanyenc (eventualment, castanyeres); *Asplenio-Quercetum ilicis typicum*
 - Sureda (eventualment, bosc mixt amb pins o alzines); *Quercetum ilicis quercetosum suberis*
 - Complèxida de la sureda: *Quercetum ilicis quercetosum suberis* (sureda, eventualment, bosc mixt amb pins o alzines) + *Cisto-Sarothamnetum catalaunici* (brola d'estepes i brucs)...
- Bosc i bosquines de ribera**
- Complèxida de la verreda amb ortiga borda: *Lamio flexuosi-Alnetum glutinosae* (verreda) + *Pruno-Rubion ulmiifoliae* (bardassa), etc.
 - Complèxida de falcars: *Vitico-Vitacum agricaesi* (alocar) + *Pruno-Rubion ulmiifoliae* (bardassa) + *Arundini-Convolvuletum sepium* (canyar) + herbassars nitòfils
 - Complèxida de falcars: *Vitico-Vitacum agricaesi* (alocar) + *Pruno-Rubion ulmiifoliae* (bardassa) + *Arundini-Convolvuletum sepium* (canyar) + herbassars nitòfils
 - Bosc mixt d'àbers i feixes (*Fraxinus angustifolia*) i oms (*Ulmus minor*); *Rusco-Fraxinetum angustifoliae*
- Pinedes i arbredes**
- Pinedes de pi piñer (*Pinus pinea*) amb sotabosc de brota silícola o prats secs
 - Pinedes de pi blanc (*Pinus halepensis*) amb sotabosc de brota silícola o prats secs
 - Pinedes de pinastre (*Pinus pinaster*) amb sotabosc de brota silícola o prats secs
 - Pinedes de repoblació de pi piñer (*Pinus pinea*), pi blanc (*P. halepensis*) o de pinastre (*P. pinaster*) i pins esclats (*P. radiata*...) sense sotabosc o quasi
 - Plantacions d'eucaliptus (*Eucalyptus* sp.) en terrenys forestals
 - Plantacions de pollancre (*Populus nigra*, *P. x canadensis*) o de plàtans (*Platanus orientalis* var. *acerifolia*) en àrees agrícoles

- VEGETACIÓ PRADENCA**
- Prats sabanoides d'abel·latge (*Hyperbaria hirta*); *Hyperbarietum hirtopubescentis*
 - Ullionars (prats secs de *Brachypodium retusum*), calcícoles; *Thero-Brachypodion*
- VEGETACIÓ LITORAL I AQUÀTICA**
- Vegetació de les platges sorrenques; *Ammophilon*
 - Platges sorrenques sense vegetació natural
 - Vegetació helofítica d'aigua dolça; canyissals (*Phragmiton*)
- VEGETACIÓ ARVENSE I ANTROPOGÈNICA**
- Canyars (formacions dominades per *Arundo donax*); *Arundini-Convolvuletum sepium*
 - Conneus llenyosos de secà; *Diptotavietum erucoidis*
 - Conneus llenyosos de regadiu; *Panicum-Setarion*
 - Horts i conneus herbàcils, principalment extensius, de regadiu; *Panicum-Setarion*
 - Conneus herbàcils de secà; *Secalium cerealis*
 - Camps abandonats, eventualment pasturats; *Brachypodietum phoenicoidis*, *Bromo-Coryzopion millicae*...
 - Camps abandonats i ermosos subtròfics; *Bromo-Coryzopion millicae*
 - Antics terrenys agrícoles intensament pasturats (incloeu els picadors)
- ALTRES UNITATS**
- Llits i marges fluvials amb vegetació fragmentària; bosquines de ribera, bardisses, herbassars nitòfils, tangars i arenys fluvials
 - Àrees urbanes i industrials
 - Àrees urbanes amb fragments importants de vegetació natural
 - Camps de golf
 - Àrees matriques de vegetació o gairebé pedregoses, s'omrenes...

VEGETACIÓ ARBUSTIVA

- Complèxida de la garriga de coscolí; *Quercetum cocciferæ* (garriga) + *Thero-Brachypodion* (litoral) + *Thero-Brachypodion* (litoral)
- Complèxida de la brola d'estepes i brucs; *Cisto-Sarothamnetum catalaunici* o *rosmarinetosum* (brola) + *Thero-Brachypodion* (litoral)
- Mablars i estepes silícioles; *Cisto-Sarothamnetum catalaunici*
- Bardisses; *Rubio-Collinetum*

Autors del mapa: Albert Ferré Costas, Moisés Guardiola Bufí, Estela Illa Bachs

Coordinador del mapa: Emper Carrillo Ortúño

Base cartogràfica: Institut Cartogràfic de Catalunya (mapa topogràfic 1:50.000)

Any d'el·lecció: 2006

Any de publicació: 2014

Lectura del mapa: El color de fons indica la vegetació potencial, les etiquetes de color negre corresponen a les unitats de vegetació actual i les vermelles a la fisiognòmia.

Mapa de vegetació de Catalunya 1:50.000