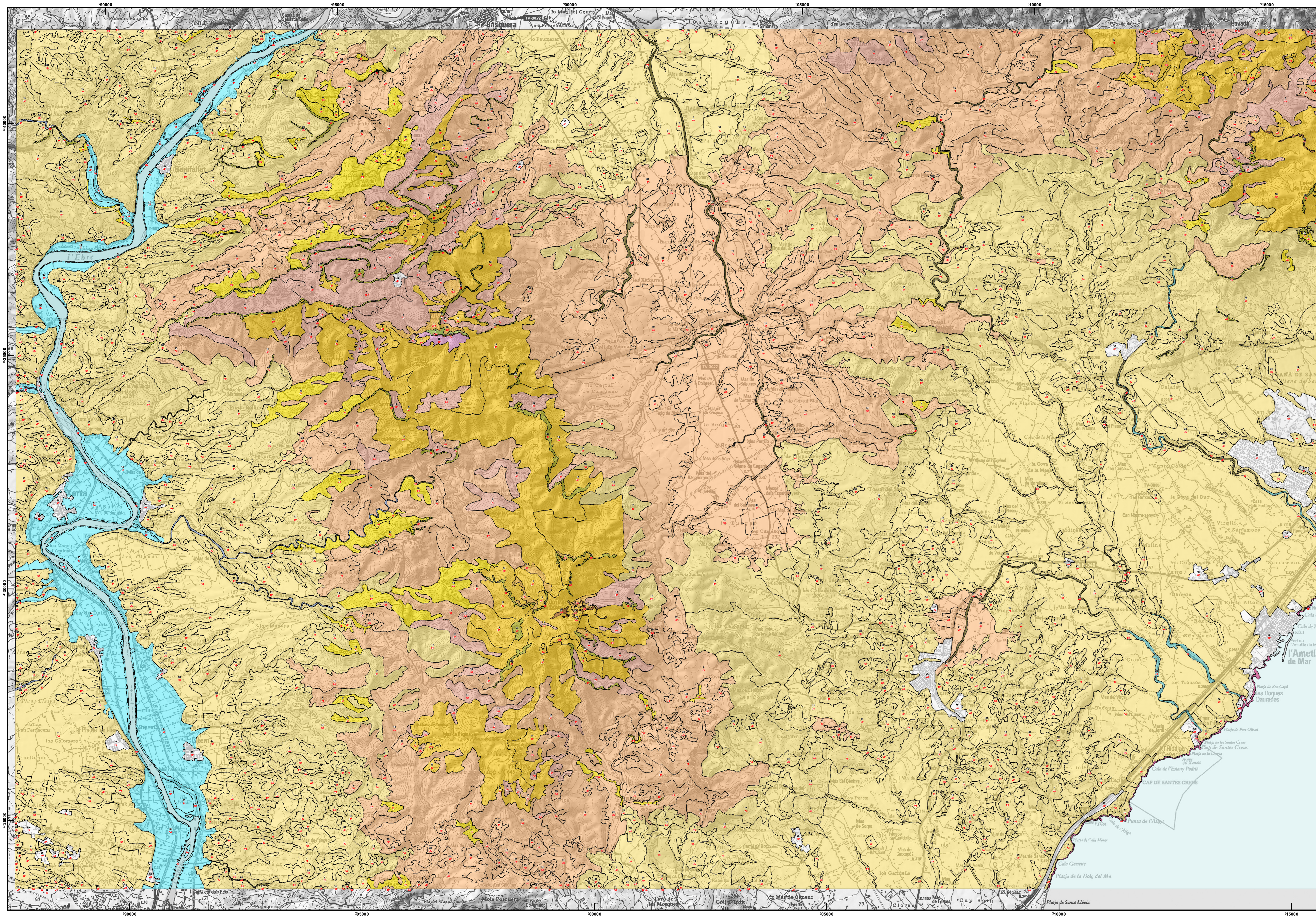


El Perelló 497 (32-19)



Vegetació potencial

Màquia d'ullastre (<i>Olea europaea</i> var. <i>sylvestris</i>) i margalló (<i>Chamaerops humilis</i>); <i>Quercus Lentiscum typicum</i>	Murtar: <i>Calicotomo-Myrtetum communis</i>
Màquia d'ullastre (<i>Olea europaea</i> var. <i>sylvestris</i>) i margalló (<i>Chamaerops humilis</i>) amb carrasca (<i>Quercus rotundifolia</i>); <i>Quercus-Lentiscoetum quercetosum salicetiae</i>	Vegetació de fets de rambles i barrancs pedregalosos: <i>Andryaletum ragusinae</i>
Carrascar continental amb gatosa (<i>Ulex parviflorus</i>); <i>Quercetum rotundifoliae ulcetosum</i>	Vegetació d'aigua dolça: <i>Potamo-, Phragmitetalia, Lemnion</i>
Alzinar amb carrasca (<i>Quercus rotundifolia</i>); <i>Quercetum ilicis quercetosum ballotae</i>	Vegetació termòfila mediterrània de roques i tarleres: <i>Asplenion petrariae, Pimpinello-Gouffion</i>
Alzinar amb margalló (<i>Chamaerops humilis</i>); <i>Quercetum ilicis chamaeropsosum humilis</i>	Vegetació mediterrània muntanyenca de roques i tarleres: <i>Saxifragion mediae, Pimpinello-Gouffion</i>
Alzinar amb roure valencià (<i>Quercus faginea</i>); <i>Quercetum ilicis quercetosum valentinae</i>	Matojar xeroacàntic: <i>Erinaceo-Anthyllidetum montanae</i>
Roureda de roure valencià (<i>Quercus faginea</i>); <i>Violo-Quercetum valentinae paeoniobosum</i>	Vegetació de sòls salins i llacunes riberes: <i>Puccinello-Salicornietea, Ruppion maritimae</i>
Vegetació de ribera (albereda i omeda): <i>Vincetum-Populetum, rarament Hedero-Ulmetum</i>	Vegetació litoral rupícola: <i>Cistimo-Limonion</i>
Vegetació de les rambles: <i>Rubio-Nerietum oleandri</i> (baladrar), <i>Calicotomo-Myrtetum communis</i> (murtar)	Àrees urbanes i àrees denudades artificialment
Vegetació termòfila de ribera amb alce: <i>Vincetum-Ulmetum agni-casti</i>	

Vegetació actual

Unitats fisiognòmiques

- | | |
|--|---|
| 20 Pastures | 73 Alzina (<i>Quercus fex</i> subsp. <i>ilix</i>) |
| 25 Salze blanc (<i>Salix alba</i>) | 75 Pi blanc (<i>Pinus halepensis</i>) |
| 30 Correu | 89 Alber (<i>Populus alba</i>) |
| 33 Alzina (<i>Quercus fex</i> subsp. <i>ilix</i>) + Pi blanc (<i>Pinus halepensis</i>) | 121 Pi blanc (<i>Pinus halepensis</i>) + Carrasca (<i>Quercus fex</i> subsp. <i>ballota</i>) |
| 36 Alzina (<i>Quercus fex</i> subsp. <i>ilix</i>) + Pinassa (<i>Pinus nigra</i> subsp. <i>satzmannii</i>) | 123 Pinassa (<i>Pinus nigra</i> subsp. <i>satzmannii</i>) + Roure de fulla petita (<i>Quercus faginea</i>) |
| 40 Altres unitats: vegetació rupícola, ríofília, aquàtica, estansades forestals, repoblacions d'arbres exòtics | 182 Alzina (<i>Quercus fex</i> subsp. <i>ilix</i>) + Roure de fulla petita (<i>Quercus faginea</i>) |
| 50 Matollars | 188 Alzina (<i>Quercus fex</i> subsp. <i>ilix</i>) + Roure de fulla petita (<i>Quercus faginea</i>) + Pinassa (<i>Pinus nigra</i> subsp. <i>satzmannii</i>) |
| 51 Carrasca (<i>Quercus fex</i> subsp. <i>ballota</i>) | |

Unitats de vegetació

- VEGETACIÓ FORESTAL**
- Bosc i màquies escleròfil·les (i eventualment pinedes)**
- Alzinar amb carrasca (*Quercus rotundifolia*); *Quercetum ilicis quercetosum ballotae*
 - Alzinar amb roure de fulla petita (*Quercus faginea*); *Quercetum ilicis quercetosum valentinae*
 - Alzinar termòfil amb margalló (*Chamaerops humilis*); *Quercetum ilicis chamaeropsosum humilis*
 - Complexa de la màquia d'alzina: *Quercetum ilicis phyllytosum latifoliae* (màquia amb o sense pi) + *Quercetum coccoline* (garrija)
 - Complexa del carrascar continental amb gatosa (*Ulex parviflorus*), eventualment amb pi blanc (*Pinus halepensis*); *Quercetum rotundifoliae ulcetosum* (carrascar) + *Quercetum coccoline* (màquia, garrija) + *Erico-Thymaetum tinctoriae* (brola)
 - Complexa de la màquia litoral amb carrasca (*Quercus rotundifolia*), eventualment amb pi blanc (*Pinus halepensis*); *Quercus-Lentiscoetum quercetosum ballotae* (màquia) + *Erico-Thymaetum tinctoriae* (brola calcícola) + *Phlomidio-Brachypodietum retusi* (listera)
 - Complexa de les màquies d'ullastre i margalló, eventualment amb pi blanc (*Pinus halepensis*); *Quercus-Lentiscoetum typicum* (màquia) + *Rasamo-Ericon* (brola) + *Phlomidio-Brachypodietum retusi* (listera)
- Bosc i bosquines caducifolis**
- Roureda de roure valencià (*Quercus faginea*); *Violo-Quercetum valentinae paeoniobosum*
 - Complexa de l'albereda: *Vincetum-Populetum albae* (albereda) + *Arundini-Convolvuletum* (canyar) + *Salicion trinariae-fragilis* (salzedes)
- Pinedes**
- Pinedes de pi blanc (*Pinus halepensis*) amb sotabosc de brola calcícola (*Erico-Thymaetum tinctoriae*) i prat sec (*Brachypodietum phoenicoidis* i *Phlomidio-Brachypodietum retusi*)
- VEGETACIÓ ARBUSTIVA**
- Complexa de la garrija de coscoll eventualment amb pi blanc (*Pinus halepensis*); *Quercetum coccoline* (garrija) + *Erico-Thymaetum tinctoriae* (brola) + *Phlomidio-Brachypodietum retusi*
 - Complexa de la savinosa: *Buxo-Juniperetum phoeniceae* (savinosa) + *Erico-Thymaetum tinctoriae* (brola) + *Phlomidio-Brachypodietum retusi*
 - Complexa de la brola de bruc d'hivern (*Erica multiflora*); *Erico-Thymaetum tinctoriae* (brola) + *Phlomidio-Brachypodietum retusi* + *Brachypodietum phoenicoidis* (terrasa)
 - Complexa de la brola d'albada (*Anthyllis cyathoides*); *Anthyllido-Cistetum clusi* (brola) + *Phlomidio-Brachypodietum retusi* + *Andropogonetum hirtopubescentis* (prat d'abelatja)
 - Matollar xeroacàntic: *Erinaceo-Anthyllidetum montanae*
 - Murtar: *Calicotomo-Myrtetum communis*
- VEGETACIÓ PRADENCA**
- Listonar: *Phlomidio-Brachypodietum retusi*
 - Prat d'abelatja: *Andropogonetum hirtopubescentis*
 - Fenassa: *Brachypodietum phoenicoidis*
 - Joncades: *Brachypodio-Aphyllanthetum, Salvia-Aphyllanthetum*
- VEGETACIÓ D'AIGUA DOLÇA**
- Canyar: *Arundini-Convolvuletum*
 - Mosat: de la vegetació de les rambles amb baladrars: *Rubio-Nerietum oleandri* (baladrar) + *Andryalo-Gibucion* (coddar)
 - Mosat: de la vegetació de les rambles amb alocars: *Vincetum-Ulmetum agni-casti* (alocar) + *Calicotomo-Myrtetum communis* (murtar) + *Andryalo-Gibucion* (coddar)
 - Vegetació de rambles i barrancs pedregalosos: *Andryaletum ragusinae* (coddar) + *Calicotomo-Myrtetum communis* (murtar) + *Inulo-Oryzopsetum, Hordeion leporini, Echio-Ulmetum* (vegetació natural diversa)
 - Rius amb comunitats d'hièròfils i herbassars subaquàtics: *Potamo-, Lemnion minoris*
- VEGETACIÓ LITORAL I HALÒFILA**
- Vegetació halòfila del rocam i dels peny-segats: *Reichardia-Cistimetum maritimae*
 - Vegetació halòfila de sòls salins i llacunes litorals: *Spergularietum maritimae* + *Trifolium-Cynodonion*
- VEGETACIÓ DE LES ÀREES ROCOSES NO LITORALS**
- Vegetació de les cingleres calcàries càlides: *Jasione-Linarietum cadevallii* + *Meico-Saturietum fufcosae* principalment
 - Vegetació de les cingleres calcàries i pedregals muntanyencs: *Hieracio-Salicornietum taracoenis, Meico-Saturietum fruticosae* principalment (vegetació rupícola) + *Centrantho-Euphrasietum argemoneae* (pedregal)
- VEGETACIÓ ARVENSE I ANTROPOGÈNICA**
- Camps de cereals: *Centaureo-Galietum valentinae*
 - Coneus llimpços de secà: *Diplasion*
 - Coneus d'avellanars (*Corylus avellana*), principalment *Diplasion*
 - Mosat: de coneus de regadiu, principalment cítrics, i coneus llimpços de secà: *Pinico-Selicion* + *Diplasion*
 - Ermos subròfils i camps abandonats, pasturats o no: *Inulo-Oryzopsetum milliciae, Hordeion leporini, Echio-Galietion*, etc.
- ALTRES UNITATS**
- Àrees semurbanes (urbanitzacions, camps, etc.), amb vegetació semirural intercalada
 - Àrees urbanes i industrials, garbès i sense vegetació natural
 - Àrees marcades de vegetació o garbès: pedres i altres explotacions similars, amb els riuans associats i incendis recents
 - Basses artificials: per a coneus de regadiu



Autor del mapa: Josep Manel Álvarez de la Campa Fayos
Coordenador del mapa: Enric Casallo Oñativia
Grup de Geobotànica i Cartografia de la Vegetació: Departament de Biologia Vegetal, Universitat de Barcelona. <http://www.ub.edu/geoveg/>

Base cartogràfica: Institut Cartogràfic de Catalunya (mapa topogràfic 1:50.000)
Any d'el·lecció: 2010
Any de publicació: 2014

Lectura del mapa: El color de fons indica la vegetació potencial, les etiquetes de color negre corresponen a les unitats de vegetació actual i les vermelles a la fisiognòmia.