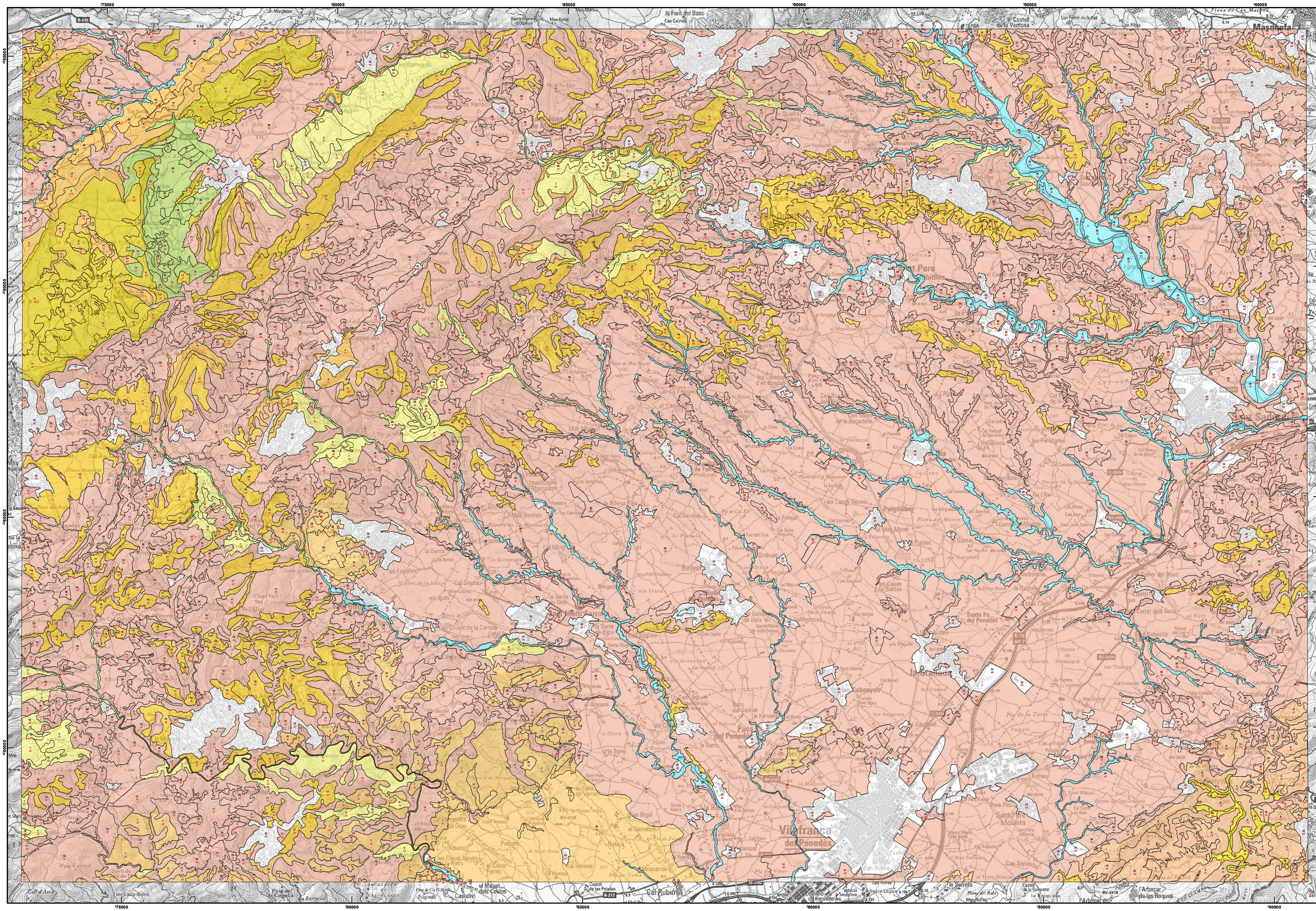


Vilafranca 419 (35-16)



Vegetació potencial

| | |
|--|--|
| Màquia litoral amb carrasca (<i>Quercus rotundifolia</i>): <i>Quercus-Lentiscetum quercetosum ballotae</i> | Roureda de roure de fulla petita: <i>Vitico-Quercetum fagineae</i> |
| Màquia d'ullastre (<i>Olea europaea</i>) i arçot (<i>Rhamnus lycioides</i>): <i>Quercus-Lentiscetum rhamnietosum lycioides</i> | Albereda: <i>Vitico-Populetum albae</i> |
| Carrascar amb gatosa (<i>Ulex parviflorus</i>): <i>Quercetum rotundifoliae ulcebosum parviflori</i> | Bosc de freixes i oms: <i>Ruscus-Fraxinetum angustifoliae</i> |
| Carrascar amb espina cervina (<i>Rhamnus saxatilis</i>): <i>Quercetum rotundifoliae rhamnietosum infectoriae</i> | Vegetació de llocs de rambles i barrancs pedregalosos: <i>Andryaliatum regusinae</i> |
| Alzinar típic: <i>Quercetum ilicis typicum</i> | Vegetació d'aigua dolça: <i>Potamogeton pectinatus</i> , <i>Phragmitetalia</i> |
| Alzinar amb roure valencià (<i>Quercus faginea</i>): <i>Quercetum ilicis quercetosum valentinae</i> | Vegetació mediterrània de roques i llatzeres: <i>Asplenion petraeae</i> , <i>Pimpinello-Gouffoniae</i> |
| Alzinar amb carrasca (<i>Quercus rotundifolia</i>): <i>Quercetum ilicis quercetosum ballotae</i> | Àrees urbanes i àrees desnudades artificialment |
| Alzinar termòfil amb margalló (<i>Chamaerops humilis</i>): <i>Quercetum ilicis chamaeropsosum humilis</i> | |

Vegetació actual

Unitats fisiognòmiques

- | | |
|---|--|
| 20 Pastures | 81 Pi blanc (<i>Pinus halepensis</i>) + Pi piyer (<i>Pinus pinea</i>) |
| 28 Freixe de fulla petita (<i>Fraxinus angustifolia</i>) | 88 Roure de fulla petita (<i>Quercus faginea</i> i híbrids) |
| 30 Correu | 89 Alber (<i>Populus alba</i>) |
| 33 Alzina (<i>Quercus ilex</i> subsp. <i>ilex</i>) + Pi blanc (<i>Pinus halepensis</i>) | 90 Om (<i>Ulmus minor</i>) |
| 36 Alzina (<i>Quercus ilex</i> subsp. <i>ilex</i>) + Pinassa (<i>Pinus nigra</i> subsp. <i>satzmannii</i>) | 97 Pinassa (<i>Pinus nigra</i> subsp. <i>satzmannii</i>) + Pi blanc (<i>Pinus halepensis</i>) |
| 38 Carrasca (<i>Quercus ilex</i> subsp. <i>ballota</i>) + Pinassa (<i>Pinus nigra</i> subsp. <i>satzmannii</i>) | 117 Pinassa (<i>Pinus nigra</i> subsp. <i>satzmannii</i>) + Carrasca (<i>Quercus ilex</i> subsp. <i>ballota</i>) + Roure de fulla petita (<i>Quercus faginea</i> i híbrids) |
| 40 Altres unitats: roques, zones urbanes, talcs forestals... | 118 Roure de fulla petita (<i>Quercus faginea</i> i híbrids) + Pi blanc (<i>Pinus halepensis</i>) |
| 50 Matollars | 121 Pi blanc (<i>Pinus halepensis</i>) + Carrasca (<i>Quercus ilex</i> subsp. <i>ballota</i>) |
| 51 Carrasca (<i>Quercus ilex</i> subsp. <i>ballota</i>) | 123 Pinassa (<i>Pinus nigra</i> subsp. <i>satzmannii</i>) + Roure de fulla petita (<i>Quercus faginea</i> i híbrids) |
| 53 Pinassa (<i>Pinus nigra</i> subsp. <i>satzmannii</i>) | 140 Pinassa austríaca (<i>Pinus nigra</i> subsp. <i>nigra</i>) |
| 64 Poliance (<i>Populus nigra</i> , <i>P. x canadensis</i>) | 148 Alzina (<i>Quercus ilex</i> subsp. <i>ilex</i>) + Pi blanc (<i>Pinus halepensis</i>) + Pinassa (<i>Pinus nigra</i> subsp. <i>satzmannii</i>) |
| 73 Alzina (<i>Quercus ilex</i> subsp. <i>ilex</i>) | 182 Alzina (<i>Quercus ilex</i> subsp. <i>ilex</i>) + Roure de fulla petita (<i>Quercus faginea</i> i híbrids) |
| 75 Pi blanc (<i>Pinus halepensis</i>) | |
| 79 Pinastre (<i>Pinus pinaster</i>) | |

Unitats de vegetació

VEGETACIÓ FORESTAL

- Boscos i màquies escleròfil·les (eventualment pinedes)**
- Alzinar típic: *Quercetum ilicis typicum*
 - Complexitat de l'alzinar amb carrasca (*Quercus rotundifolia*): *Quercetum ilicis quercetosum ballotae*
 - Alzinar amb roure de fulla petita (*Quercus faginea*): *Quercetum ilicis quercetosum valentinae*
 - Complexitat de l'alzinar, eventualment amb pins: *Quercetum ilicis arbutetosum* (màquia amb o sense pins) + gariga (*Quercetum cocciferae*) + sagners d'alzina (*Quercetum ilicis*)
 - Complexitat del carrascar: *Quercetum rotundifoliae rhamnietosum infectoriae* (fragments de carrascar) + *Quercetum cocciferae* (màquia-gariga amb pi blanc) + *Erico-Thymelaetum tinctoriae* (brolla amb pi blanc)
 - Complexitat de la màquia i gariga litoral amb carrasca (*Quercus rotundifolia*), eventualment amb pi blanc (*Pinus halepensis*): *Quercus-Lentiscetum quercetosum ballotae* (màquia i gariga) + *Erico-Thymelaetum tinctoriae* (trolla calcícola) + *Phlomidio-Brachypodietum ramosi* (listerar)
 - Complexitat de la màquia i gariga d'ullastre (*Olea europaea*) i arçot (*Rhamnus lycioides*), eventualment amb pi blanc (*Pinus halepensis*): *Quercus-Lentiscetum rhamnietosum lycioides* (màquia i gariga) + *Erico-Thymelaetum tinctoriae* (trolla) + *Brachypodietum phoenicoides* (benassars) + *Phlomidio-Brachypodietum ramosi* (listerar)

Boscos i bosquines caducifolis

- Mosaic de les riberes fluvials: *Vitico-Populetum* (bosc mixt d'alber i freixes) + *Lithospermum-Ulmum* (omeda) + *Prunus-Rubum* (bardassa)...
 - Mosaic de rambles i rius encaixats: *Ruscus-Fraxinetum angustifoliae* (freixeneda, omeda) + *Quercetum ilicis* (veïes i boscos mixts d'alzina i roure) + *Prunus-Rubum* (bardassa)
 - Roureda de roure de fulla petita (*Quercus faginea*) eventualment amb pinassa (*Pinus nigra* subsp. *satzmannii*): *Vitico-Quercetum fagineae*
- Pinedes**
- Pineda de pi blanc (*Pinus halepensis*) amb sotabosc de brolla calcícola (*Erico-Thymelaetum tinctoriae*) i prat sec (*Brachypodietum phoenicoides* i *Phlomidio-Brachypodietum ramosi*)
 - Pineda de pi blanc (*Pinus halepensis*) amb sotabosc de brolla d'estalens i bous (*Cisto-Saccharumetum caeruleum*), tenassars (*Brachypodietum phoenicoides*) i fragments d'alzinar (*Quercetum ilicis*)
 - Pineda de pi blanc (*Pinus halepensis*) sense sotabosc o quasi
 - Pineda de pinassa (*Pinus nigra* subsp. *satzmannii*) amb sotabosc de pineda (*Brachypodietum ramosi*) i fragments de brolla (*Erico-Thymelaetum tinctoriae*)
 - Pineda de repoblació amb pi asiatí (*Pinus nigra* subsp. *nigra*), pinastre (*Pinus pinaster*) amb sotabosc de brolla calcícola (*Erico-Thymelaetum*), gariga (*Quercetum cocciferae*) i joncoades (*Brachypodio-Aphyllanthetum*)

VEGETACIÓ ARBUSTIVA

- Complexitat de la màquia de matibou (*Bupleurum fruticosum*): *Cyrtio-Bupleurum fruticosum* (màquia de matibou) + *Quercetum cocciferae* (gariga) + *Erico-Thymelaetum tinctoriae*
- Complexitat de la gariga de còssol, eventualment amb pi blanc (*Pinus halepensis*): *Quercetum cocciferae* (gariga) + *Erico-Thymelaetum tinctoriae* (brolla de romaní) + *Phlomidio-Brachypodietum ramosi* (listerar) + fragments d'alzina o carrasca
- Bardasses: *Ruscus-Quercetum myrsiniferae* (bardassa de rotllor), *Clematido-Sambucetum nigrae* (bardassa amb sàsic)
- Complexitat de la brolla de buc d'hivern (*Erica multiflora*): *Erico-Thymelaetum tinctoriae* (trolla) + formacions juvenils de pi blanc (*Pinus halepensis*) + *Phlomidio-Brachypodietum ramosi* (listerar)

VEGETACIÓ PRADENA

- Fenassars: *Brachypodietum phoenicoides*
- Listonar calcícola: *Phlomidio-Brachypodietum ramosi*
- Joncoades: *Brachypodio-Aphyllanthetum*

VEGETACIÓ D'AIGUA DOLÇA

- Complexitat dels canyissars de torrents i rieres: *Phragmiton* (canyissars) + *Prunus-Rubum* (bardassa) + *Holcochoerietum joncuerae*
- Estanyols amb canyissars: *Phragmiton*, *Molinio-Holcochoerion*, *Lemnon*
- Canyars de vores d'aigua o de fons de barrancs: *Arundin-Corniculatum septum*

VEGETACIÓ DE LES ÀREES ROCLOSES NO LITORALS

- Canyissars i roques calcàries calcàries: *Juncus-Limonium cadaverilli*, *Melico-Satureietum rutinosae* (vegetació de roques) + *Lactico-Sileneum isopetae* (vegetació de pedregal)

VEGETACIÓ ARVENSE I ANтропоGÈNICA

- Horts i conreus de regadiu: *Sclero-Echinochloetum cobraeae*
- Camps de cereals: *Centaureo-Galietum valentinae*
- Conreus llenyosos de secà dels terrenys catalans: *Dactylisietum aegyptiacum*
- Ermots subròtlls i camps abandonats, pastures o no: *Inulo-Crypsidetum miliaecae*, *Hordeon japonici*, *Echio-Glaucetum*

ALTRES UNITATS

- Àrees semirurbanes amb fragments importants de vegetació natural
- Àrees urbanes
- Àrees marcades de vegetació o garbè: mines i col obrer, camps de tir
- Basses artificials per a conreus de regadiu

0 0,5 1 2 km

Generalitat de Catalunya
Departament de Territori i Sostenibilitat

Autor del mapa: Josep Maria Álvarez de la Campa Fayos
Coordinador del mapa: Enpar Carrillo Ontoso
Base cartogràfica: Institut Cartogràfic de Catalunya (mapa topogràfic 1:50.000)
Any d'el·lecció: 2014
Any de publicació: 2015
Lectura del mapa: El color de fons indica la vegetació potencial, les etiquetes de color negre corresponen a les unitats de vegetació actual i les vermelles a la fisiognomia.