

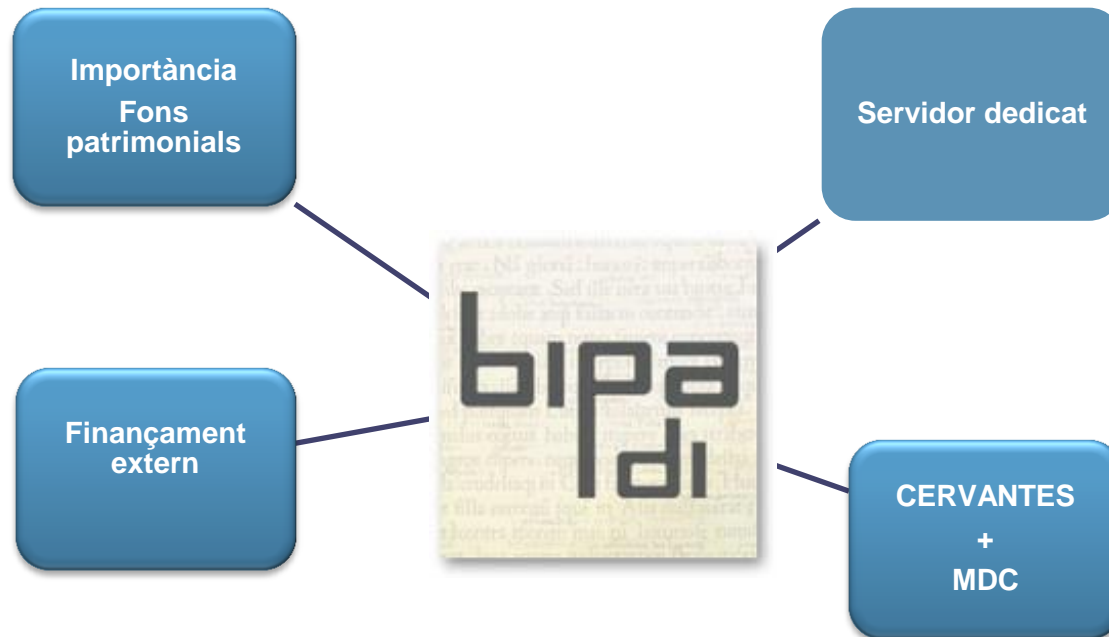


BiPaDi

Biblioteca Patrimonial Digital UB

Judit Casals. CRAI. Unitat de Projectes. Universitat de Barcelona
Wiley Open Access "Master Class" and Update. 8 de juliol 2014

Per què BiPaDi?



Fons patrimonials

Fons antic i de reserva

Fons patrimonials segle XIX (domini públic 1933)

Fons personals i col·leccions especials:
col·leccions úniques

Fons de reserva

2.178 manuscrits i 975 incunables

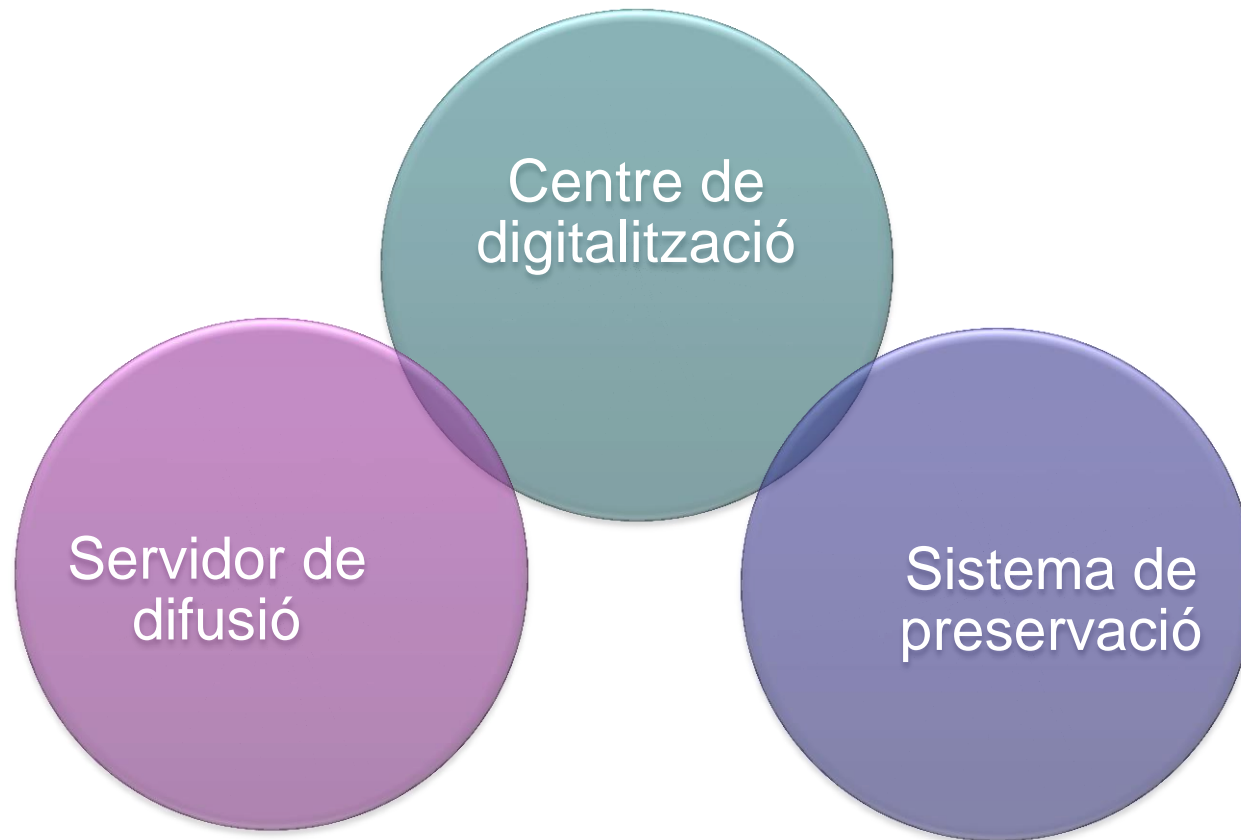
890 pergamins i 8.000 gravats

+150.000 llibres del XVI al XIX

Política de col·leccions del fons patrimonials



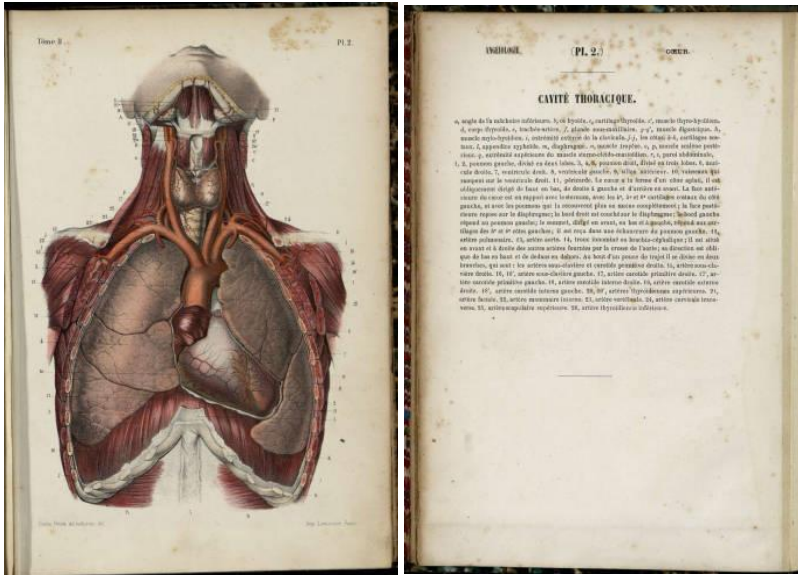
Projecte a 3 bandes



Centre de digitalització



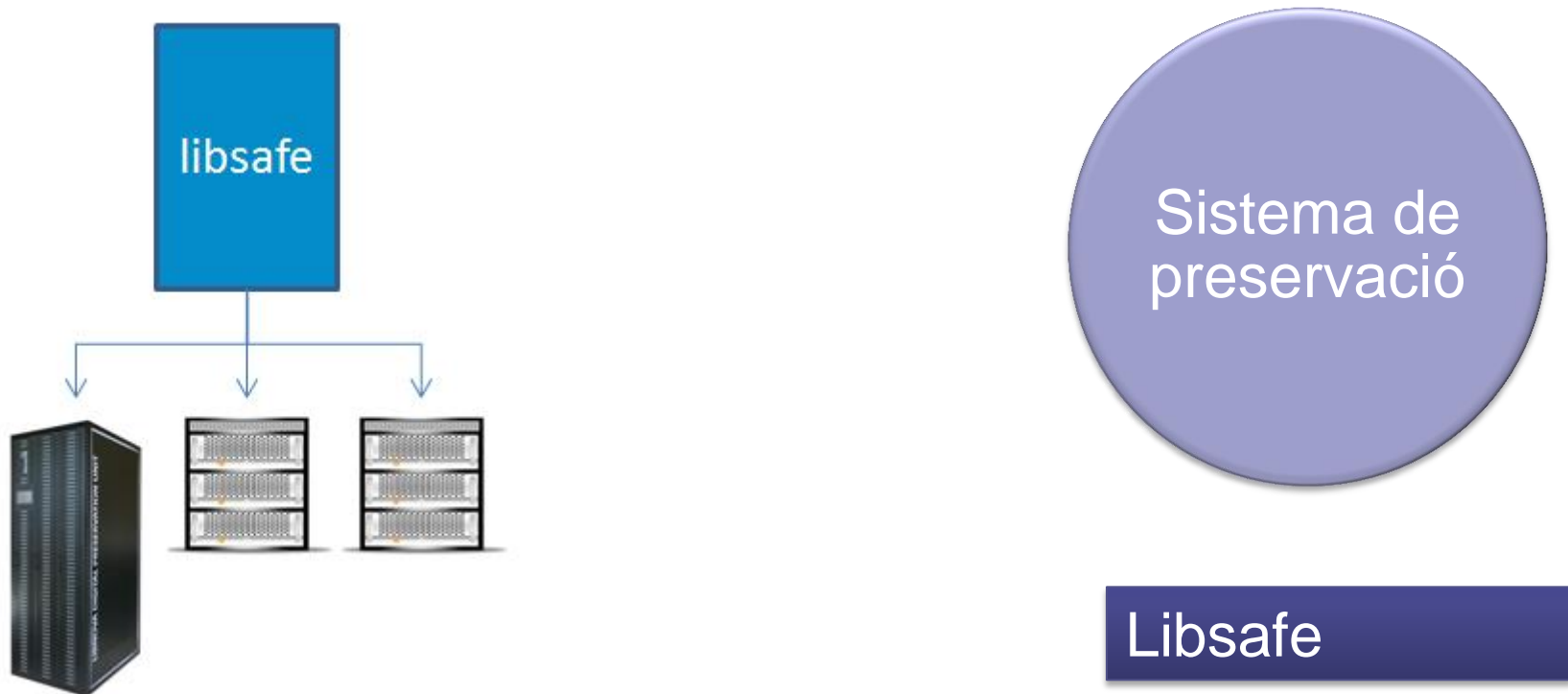
Servidor de difusió



CONTENTdm

1, 2, poumon gauche, divisé en deux lobes. 3, 4,5, poumon droit, divisé en trois lobes. 7, ventricule droit. 8, ventricule gauche. 9, sillon antérieur. 10, artère aortale. 11, péricarde. Le cœur a la forme d'un cône et est obliquement dirigé de haut en bas, de droite à gauche et d'arrière en avant. La base antérieure du cœur est en rapport avec le sternum, avec les 4^e, 5^e et 6^e cartilages costaux et la partie inférieure de la cage thoracique. La base postérieure repose sur le diaphragme ; le bord droit est couché sur le diaphragme ; le

Sistema de preservació



Objectius

Difusió

Conservació

Preservació digital

Objectius

Internacionalització

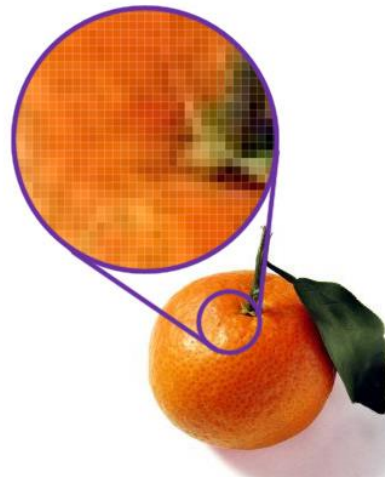
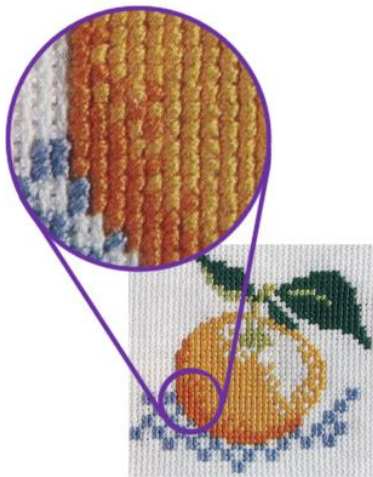
Docència

Recerca

Accés obert i drets d'autor



Europeana Data Exchange



[Carta del domini públic d'Europeana](#)

Accés obert i drets d'autor

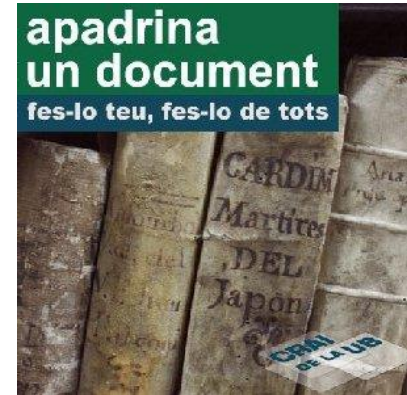
Domini públic	http://creativecommons.org/publicdomain/mark/1.0/
Rights Reserved – Free Access	http://www.europeana.eu/rights/rr-f/
Rights Reserved – Paid Access	http://www.europeana.eu/rights/rr-p/
Unknown	http://www.europeana.eu/rights/unknown/

BiPaDi

<http://bipadi.ub.edu/cdm/home>

Portal

Col·leccions
temàtiques





Moltes gràcies!