



## Conèixer el CRAI Biblioteca del Campus de l'Alimentació de Torribera

Curs 2013-2014

# Què volem amb aquesta sessió?

---

Presentar-vos el CRAI Biblioteca del Campus de l'Alimentació de Torribera, i el conjunt de serveis i recursos d'informació impresos i electrònics que oferim.

<http://www.bib.ub.edu>

# De què parlarem a la presentació?

---

- ❑ On som i quan pots venir?
- ❑ Ubica'ns
- ❑ Què has de fer per endur-te llibres, CD o DVD a casa?
  - El carnet UB
  - Préstec
  - Renovacions de préstec
  - PUC: préstec consorciat
- ❑ Préstec de portàtils i reserva de sales de treball
- ❑ Web del CRAI: serveis i recursos
- ❑ Catàleg: què és i com es consulta?
- ❑ Campus Virtual
- ❑ CRAI 2.0
- ❑ Resum de contrasenyes
- ❑ I si necessites saber-ne més?

# On som i quan pots venir?

---

## Adreça:

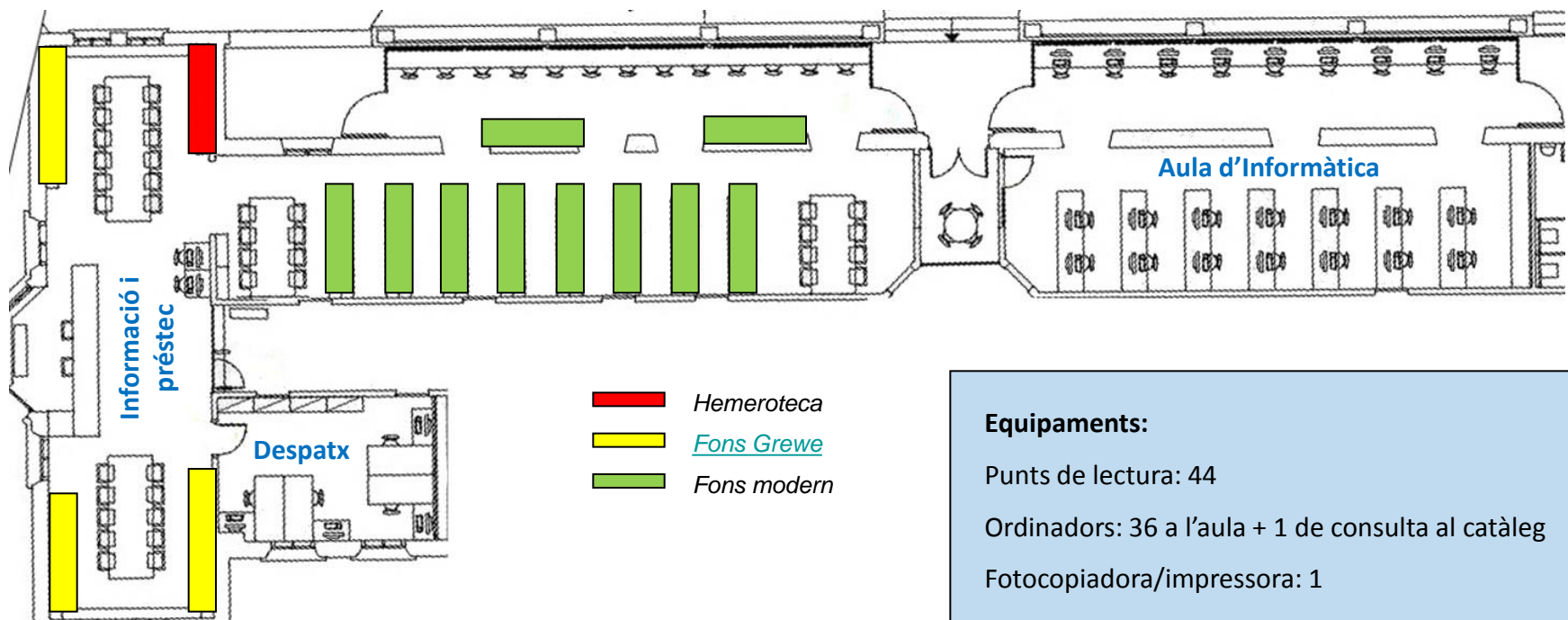


Av. Prat de la Riba, 171  
Recinte de Torribera  
Edifici d'atenció a l'estudiant (Verdaguer)  
Telèfon 934 031 950

## Horari:

De dilluns a divendres, de 8.30 a 20 h

# Ubica'ns: espais



## Equipaments:

Punts de lectura: 44

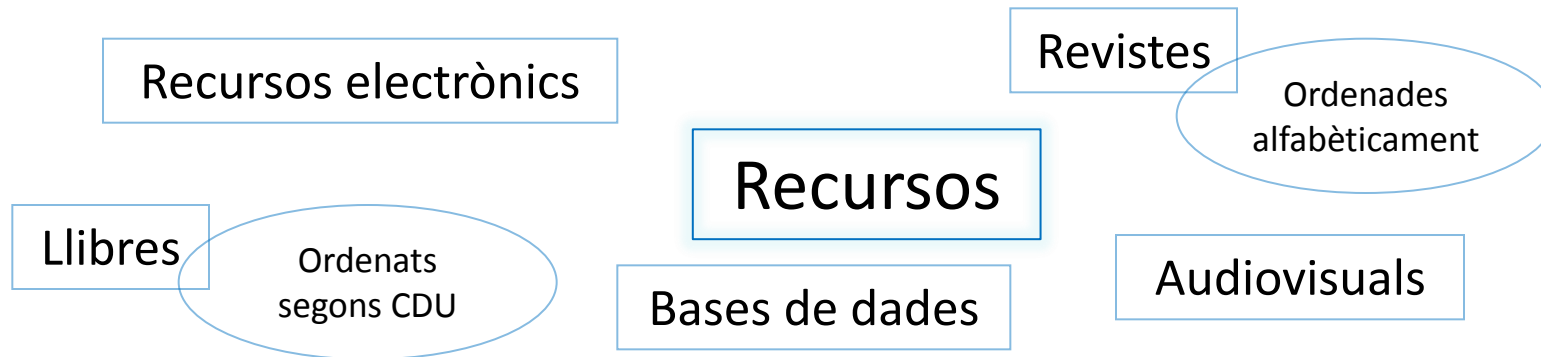
Ordinadors: 36 a l'aula + 1 de consulta al catàleg





Fotocopiadora/impresora: 1

Taules amb connexió elèctrica: 4 + balconera

Wi-Fi a tota la superfície

# Ubica'ns: fons



Teixell	Tipus de préstec	Dies
	Normal	10
	Bibliografia recomanada	7
	Bibliografia recomanada de cap de setmana	3
	Exclosos de préstec	—

# Què has de fer per endur-te llibres, CD o DVD a casa?

Necessites el carnet UB o un document que acrediti el teu dret a préstec.

Cal validar el carnet a qualsevol dels taulells de préstec dels CRAI Biblioteques de la UB.



Núm. d'usuari UB  
(codi de barres)



# Préstec

	Documents	Préstec normal	Bibliografia recomanada	Bibliografia recomanada de cap de setmana
Estudiant de grau o de 1r i 2n cicle de la UB Estudiant de màster i diploma propi de la UB	5	10 dies	7 dies	3 dies
<b>Sancions</b> (dies de bloqueig per dia de retard i llibre)		1 dia	4 dies	6 dies

## Renovacions

Personalment, per telèfon i via web,  
sempre que no hi hagi reserves

## Reserves

Obres prestades  
Altres biblioteques UB



# Renovacions de préstec

## El meu compte

▶ **Accés amb l'identificador local** <sup>?</sup> (Usuaris UB)

Identificador:

Contrasenya:

▶ **Accés amb identificador CRAI** (Carnet UB)

Nom i cognoms

Codi de barres



### Un cop identificats podreu:

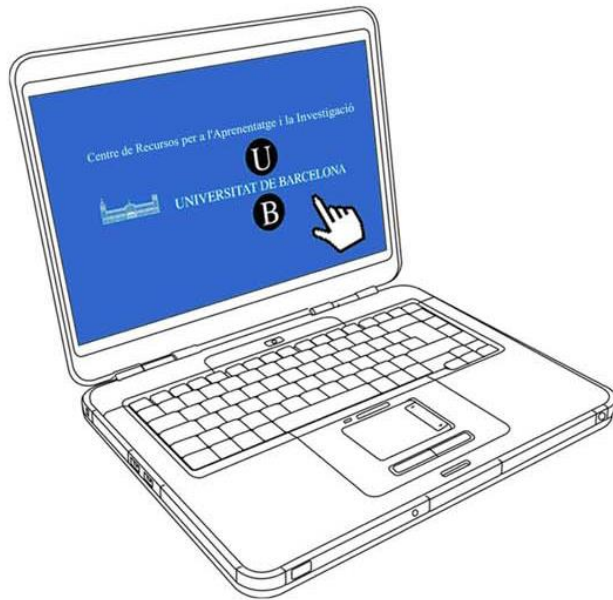
- Veure i **renovar** els vostres préstecs.
- **Reservar** documents.
- Crear **les teves llistes** de registres.
- Accedir a la **consulta del catàleg**.
- Seleccionar i **guardar les vostres cerques preferides**.
- Consultar el vostre **historial de préstecs**.

# PUC: préstec consorciat (CBUC)



- Servei **gratuït** que permet als usuaris d'una biblioteca del CBUC sol·licitar i tenir en préstec documents d'una altra biblioteca del CBUC.
- Els alumnes de grau, Erasmus i 1r i 2n cicle tenen dret a endur-se en préstec **4 documents** durant **10 dies**. Es poden fer fins a un màxim de **4 renovacions**.
- El préstec es pot fer de dues maneres:
  - PUC in situ: presencialment, a la biblioteca on es troben els documents
  - [PUC via web](#): remotament, a través del Catàleg Col·lectiu de les Universitats de Catalunya ([CCUC](#))

# Préstec de portàtils



Carnet UB



Signar contracte



Préstec de quatre hores



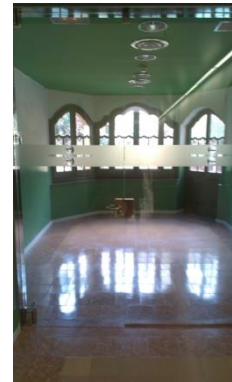
Ús exclusiu a la biblioteca

# Sales de treball en grup

Servei exclusiu per a membres  
de la UB

Dues sales de treball  
per a grups

Reserva de dues hores diàries  
+ una hora de pròrroga



# Web del CRAI

Centre de Recursos per a l'Aprenentatge i la Investigació. CRAI

Mapa | Cercador | Català | Español | English | Inici CRAI | Inici UB

Canèixer el CRAI | CRAI Biblioteques | Suport a la Docència | Suport a la Recerca | Recursos d'informació | Serveis | CRAI x Tu | Gestions | Ajuda

del CRAI per als estudiants. La trobareu a la part inferior d'aquesta pàgina. Esperem i agraïm la vostra col·laboració! ---

**Catàleg**

Cerca per:

Paraula Clau ▾

UB CCUC

UB Fons Antic

Totes les opcions del catàleg  
Ajuda | Cerca avançada

**CRAI per a Tu (CRAIXTU)**

Estudiant  
Professor Investigador i PAS  
Alumni UB [+]

**Recursos d'informació**

Bases de dades i Revistes electròniques, Sumaris electrònics, Llibres electrònics, Guies temàtiques, Guia general i de referència, Premsa digital, Consultar els catàlegs, Tesis doctorals, Patrimoni UB, Dipòsits UB [+]

**Serveis que oferim**

Formació d'usuaris, Blocs de les biblioteques, Espais per a l'aprenentatge, Suport a la Docència, Accés als recursos des de fora de la UB, Suport a la Recerca [+]

**Canèixer el CRAI**

Biblioteques, Unitats  
Suport a la Docència, Suport a la Recerca [+]

**La Vitrina**

Nova col·lecció digital a l'MDC: "Material cartogràfic antic"

**Vitrines anteriors**

**Formació**  
Serveis als usuaris

**CRAI 2.0**

**R<sup>3</sup> r cub** Revistes Científiques

re cercador

Pregunteu al bibliotecari

**Enllaços ràpids**

Campus Virtual

RefWorks : Gestor de bibliografia

Bases de dades i Revistes electròniques

Guies temàtiques

Formulari de préstec interbibliotecari

Horaris especials

Telèfons de préstec

Renovacions de préstecs

Preguntes més freqüents

Notícies del CRAI

**Yols subscriure-t'hi?**

Arxivi de notícies | Notícies UB

Exposició "Dues dames de la Literatura infantil: Aurora Díaz Playa & Joana Raspall" al CRAI Biblioteca del Campus de Mundet

Publicat un nou número de la col·lecció "Els papers del Pavelló de la República"

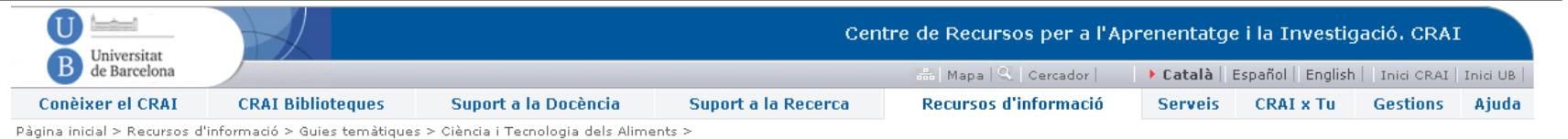
Nova col·lecció digital a l'MDC: "Material cartogràfic antic"

Accés al Fons Antic de la UB per àmbits temàtics

Estrena d'una zona 'BookCrossing' al CRAI Biblioteca de Lletres

**Enquesta de valoració del CRAI per als estudiants**

# Web del CRAI: guies temàtiques



Centre de Recursos per a l'Aprenentatge i la Investigació. CRAI

Mapa | Cercador | Català | Español | English | Inici CRAI | Inici UB

Conèixer el CRAI | CRAI Biblioteques | Suport a la Docència | Suport a la Recerca | Recursos d'informació | Serveis | CRAI x Tu | Gestions | Ajuda

Pàgina inicial > Recursos d'informació > Guies temàtiques > Ciència i Tecnologia dels Aliments >

## Ciència i Tecnologia dels Aliments

### Subguies temàtiques

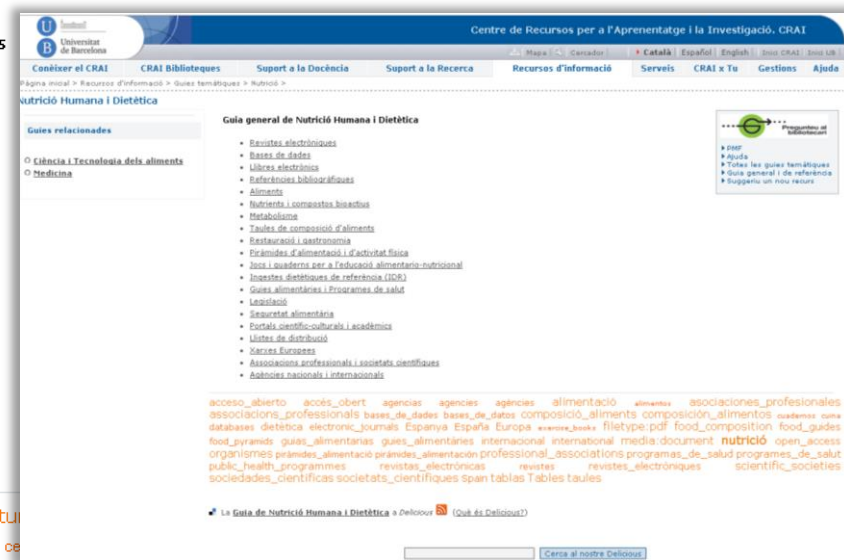
- [Antropologia de l'alimentació](#)

### Guies relacionades

- [Biologia](#)
- [Bioquímica](#)
- [Biotecnologia](#)
- [Ciències de la Salut](#)
- [Farmàcia](#)
- [Medicina](#)
- [Química](#)
- [Nutrició](#)

### Guia general de Ciència i Tecnologia dels Aliments

- [Revistes electròniques](#)
- [Bases de dades](#)
- [Diccionaris, glossaris i enciclopèdies](#)
- [Llibres electrònics](#)
- [Legislació](#)
- [Seguretat alimentària](#)
- [Mètodes d'anàlisi dels aliments](#)
- [Normes i protocols](#)
- [Taulers de composició d'aliments](#)
- [Química dels aliments](#)
- [Tecnologia dels aliments](#)
- [Estadístiques](#)
- [Portals temàtics i cercadors](#)
- [Llistes de distribució](#)
- [Associacions professionals i societats científiques](#)
- [Organismes oficials relacionats](#)



Centre de Recursos per a l'Aprenentatge i la Investigació. CRAI

Mapa | Cercador | Català | Español | English | Inici CRAI | Inici UB

Conèixer el CRAI | CRAI Biblioteques | Suport a la Docència | Suport a la Recerca | Recursos d'informació | Serveis | CRAI x Tu | Gestions | Ajuda

Pàgina inicial > Recursos d'informació > Guies temàtiques > Nutrició >

Nutrició Humana i Dietètica

**Guia general de Nutrició Humana i Dietètica**

Guies relacionades

- [Ciència i Tecnologia dels aliments](#)
- [Medicina](#)

Guies relacionades

- [Revistes electròniques](#)
- [Bases de dades](#)
- [Llibres electrònics](#)
- [Referències bibliogràfiques](#)
- [Aliments](#)
- [Nutrientes i compostos bioactius](#)
- [Metabolisme](#)
- [Taulers de composició d'aliments](#)
- [Restauració i gastronomia](#)
- [Piràmides d'alimentació i d'activitat física](#)
- [Jocs i quaderns per a l'educació alimentària/nutricional](#)
- [Ingestes dietètiques de referència \(IDR\)](#)
- [Guies alimentàries i Programes de salut](#)
- [Legislació](#)
- [Seguretat alimentària](#)
- [Portals científic-culturals i acadèmics](#)
- [Llistes de distribució](#)
- [Societat Científica](#)
- [Associacions professionals i societats científiques](#)
- [Apostrofes nacionals i internacionals](#)

acceso\_abierto accés\_obert agencias agencys agências alimentació aliments associations\_profesionales asociaciones\_profesionales bases\_de\_datos bases\_de\_dades composició\_aliments composicion\_alimentos cuisine cuisine databases dietetica electronic\_journals Espanya España Europa «www.ub» filetype:pdf food\_composition food\_guides food\_pyramids guies\_alimentaries guies\_alimentaries\_internacional internacional media:document **nutrició** open\_access organismos piramides\_alimentacion piramides\_alimentacion\_profesional\_profesional\_programas\_de\_salud programas\_de\_salud public\_health\_programmes public\_health\_programmes revistas\_electronicas revistas revistas\_electronicas scientific\_societies sociedades\_cientificas societats\_cientificas span tablas Tables taulers

La Guia de Nutrició Humana i Dietètica a Delicour (Què és Delicour?)

Cerca al nostre Delicour

**Recull de recursos específics per a cada ensenyament**

additius alimentaris agricultura biotecnologia Catalunya ce Europa food glossaris internacional legislació llistes de distribució mètodes de referència no\_oficials organismes oficials pesca portals portals temàtics protocols provincial qualitat química revistes seguretat alimentària societats científiques subscripcionsUB taulers tecnologia alimentària

Tecnologia dels Aliments a Delicour (Què és Delicour?)

Cerca al nostre Delicour

# Catàleg: què és i com es consulta?


Centre de Recursos per a l'Aprenentatge i la Investigació. CRAI

[Mapa](#) | [Cercador](#) | [Català](#) | [Español](#) | [English](#) | [Inici CRAI](#) | [Inici UB](#)

Conèixer el CRAI
CRAI Biblioteques
Suport a la Docència
Suport a la Recerca
Recursos d'informació
Serveis
CRAI x Tu
Gestions
Ajuda

bareu a la part inferior d'aquesta pàgina. Esperem i agraim la vostra col·laboració! --- Enquesta de valoració del CRAI per als estudiants. La trobareu a la part inferior d'aquesta pàgina. Esperem i agraim la vostra col·laboració!

**Catàleg**

Cerca per:

Paraula Clau ▾

UB CCUC

UB Fons Antic

[Totes les opcions del catàleg](#)  
[Ajuda](#) | [Cerca avançada](#)

---

**re**cercador

---

 **Pregunteu al bibliotecari**

---

**Enllaços ràpids**

- Campus Virtual
- RefWorks : Gestor de bibliografia
- Bases de dades i Revistes electròniques
- Guies temàtiques
- Formulari de préstec interbibliotecari
- Horaris especials
- Telèfons de préstec
- Renovacions de préstecs
- Preguntes més freqüents

Accés directe al catàleg

**Serveis que oferim**

Formació d'usuaris, Blocs de les biblioteques, Espais per a l'aprenentatge, Suport a la Docència, Accés als recursos des de fora de la UB, Suport a la Recerca [+]

**Conèixer el CRAI**

Biblioteques, Unitats  
Suport a la Docència, Suport a la Recerca [+]

Notícies del CRAI [Vols subscriure-t'hi?](#) | [Arxiu de notícies](#) | [Notícies UB](#)

-  **Exposició "Dues dames de la Literatura infantil: Aurora Díaz Plaja & Joana Raspall" al CRAI Biblioteca del Campus de Mundet**
-  **Publicat un nou número de la col·lecció "Els papers del Pavelló de la República"**
-  **Nova col·lecció digital a l'MDC: "Material cartogràfic antic"**
-  **Accés al Fons Antic de la UB per àmbits temàtics**
-  **Estrena d'una zona "BookCrossing" al CRAI Biblioteca de Lletres**



**Enquesta de valoració del CRAI per als estudiants**

**La Vitrina**



Nova col·lecció digital a l'MDC: "Material cartogràfic antic"

**Vitrines anteriors**

**Formació**  
Serveis als usuaris

**DD** DIPÒSIT DIGITAL DE LA UB

**CRAI 2.0**

**RACO** Revistes Catalanes amb Accés Obert

**R<sup>3</sup> rcub** Revistes Científiques UB

# Catàleg: cerca ràpida

Cerca ràpida **Cerca avançada** **Altres cerques** **Altres recursos**

Cerca ràpida

Títol (sense article) ▼  
Paraula clau  
Títol (sense article)  
Autor  
Matèria  
Gènere/Forma  
Lloc d'impressió

Catàleg complet ▼

Cerca

Limitar als exemplars disponibles

**CCUC**  
Vols cercar-ho al CCUC?

[Fons antic](#) | [revistes](#) | [Cartoteca](#) | [Tesis doctorals UB](#) | [Recursos en línia](#)

**Cerca ràpida**

**Escull la teva cerca:**

- ▶ **Paraula:** Cerca per nom d'autor, paraules del títol, matèries, gènere/forma, anys d'edició, etc.
- ▶ **Títol:** Cerca per primeres paraules del títol o del títol d'una col·lecció.
- ▶ **Autor:** Cerca per nom d'autor, compositor, editor, director de tesi o entitat.
- ▶ **Matèria:** Cerca per descriptors de matèria usats per la UB.  
O accés al Fons Antic per [àmbit temàtic](#)
- ▶ **Gènere/Forma:** Cerca per descriptors de gènere i forma usats per la UB.  
**i** Per cercar per matèries i per gènere/forma podeu consultar el [Thesaurus de la UB](#).
- ▶ **Lloc d'impressió:** Cerca per lloc d'impressió als documents de Fons Antic.

**Necessiteu ajuda per a cercar?**



# Catàleg: cerca avançada

**Cerca ràpida** **Cerca avançada** **Altres cerques** **Altres recursos**

**Cerca Avançada**  
Ompliu les caselles, seleccioneu els límits i premeu la tecla Enter, el botó Enviar o seleccioneu la [Cerca per Paraula](#)).

Qualsevol camp:  And

Qualsevol camp:  And

Qualsevol camp:  And

Qualsevol camp:  And

**Limitar per:**  
 *Limitar als exemplars disponibles*

**Col·leccions:**

**Localització:**  
Biologia  
Campus Bellvitge  
Campus de l'Alimentació de Torribera  
Campus Mundet

**Tipus de material:**  
Qualsevol  
Llibre  
Llibre electrònic  
Revista

**Idioma:**  
Qualsevol  
Alemany  
Anglès  
Àrab

**Any:** Posterior a  i anterior a

**Editor:**

**Ordenar la cerca:**

**Cerca avançada**

# Campus Virtual

The screenshot shows the 'Campus Virtual de la UB' interface. At the top left is the UB logo and name. The main header area contains the text 'Campus Virtual de la UB' and a status indicator 'No heu entrat (Entrada)' with a red arrow pointing to it. Below the header is a navigation menu on the left with sections: 'Menú principal' (containing 'Notícies del lloc'), 'Navegació' (containing 'Inici', 'Notícies del lloc', and 'Cursos'), and 'Categories de cursos'. The 'Categories de cursos' section lists various course types with counts: 'Curs acadèmic 13/14', 'Ensenyaments de Grau', 'Primer i segon cicle (1)', 'Màsters (9)', 'Complements de formació', 'Doctorats (4)', 'Postgraus (11)', 'Escola d'Idiomes Moderns (72)', 'Extensió universitària', 'Universitat de l'Experiència (12)', 'Espais Tutorials, d'Ensenyament o Centre (90)', 'Grups de treball (19)', 'Serveis Lingüístics (34)', 'Innovació Docent (4)', 'Altres (13)', and 'Servei d'Atenció a l'Estudiant (SAE) (1)'. On the right side, there are three widgets: 'UB Administració' (with 'Creació de cursos Curs acadèmic 13/14'), 'Calendar' (showing 'setembre 2013' with a grid of dates), and a search bar at the bottom with the text 'Cerca cursos:' and a button labeled 'Endavant'. A large blue callout box with the text 'Entrada per identificar-se' is centered on the page, with two red arrows: one pointing from the top right towards the 'Entrada' button and another pointing from the bottom towards the search bar.

U  
B  
Universitat de Barcelona

Campus Virtual de la UB

No heu entrat (Entrada)

Menú principal

- Notícies del lloc

Navegació

- Inici
- Notícies del lloc
- Cursos

Categories de cursos

Curs acadèmic 13/14

- Ensenyaments de Grau
- Primer i segon cicle (1)
- Màsters (9)
- Complements de formació
- Doctorats (4)
- Postgraus (11)
- Escola d'Idiomes Moderns (72)
- Extensió universitària
- Universitat de l'Experiència (12)
- Espais Tutorials, d'Ensenyament o Centre (90)
- Grups de treball (19)
- Serveis Lingüístics (34)
- Innovació Docent (4)
- Altres (13)
- Servei d'Atenció a l'Estudiant (SAE) (1)

UB Administració

- Creació de cursos Curs acadèmic 13/14

Calendar

setembre 2013

di	dt	dc	dj	dv	ds	dg
						1
2	3	4	5	6	7	8
9	10	11	12	13	14	15
16	17	18	19	20	21	22
23	24	25	26	27	28	29
30						

Cerca cursos:  Endavant

No heu entrat (Entrada)

**Entrada per identificar-se**

# Campus Virtual: identificació

The image shows the login interface of the UB Campus Virtual. It is divided into two main sections: 'Esteu tornant a aquest lloc?' (Are you returning to this place?) and 'És la primera vegada que veniu aquí?' (Is this your first time here?).

**Esteu tornant a aquest lloc?**  
Entreu aquí amb el vostre nom d'usuari i la contrasenya corresponent (Les galetes han d'estar habilitades en el vostre navegador) ?  
**Membres de la UB: Entreu el vostre codi i contrasenya personal de la UB**  
Nom d'usuari   Emmascara  
Contrasenya    
**Altres: Entreu el vostre codi i contrasenya**  
Nom d'usuari   Emmascara  
Contrasenya    
Alguns cursos poden permetre l'accés de visitants

**És la primera vegada que veniu aquí?**  
Si sou membre de la UB i heu oblidat el nom d'usuari i/o la contrasenya personal:  
... UB <http://www.ub.edu/monub>  
... ari (PAU) a la pàgina  
... del campus virtual des d'aquest  
... usuario y/o la contraseña  
... s Món UB  
... **Recomençam** contactar amb el centre d'atenció a l'usuari (PAU) en la pàgina  
<http://pau.ub.edu/maiub>  
Si tiene cualquier duda o incidencia dirigirse al suport del campus virtual desde este formulario: **consultes docència 24x7**

**Identificador i contrasenya del Món UB**

Top right: No heu entrat, Català (ca) [v]

Bottom: No heu entrat, Inici, Dos campus d'excel·lència internacional, B:KC Barcelona Knowledge Campus, HUB Health Universitat de Barcelona Campus

# Campus Virtual: formació

**Campus Virtual UB - Formació 2**

No heu entrat (Entrada)

Inici ▶ Cursos ▶ CRAI - Formació d'usuaris ▶ ...uaris en l'ús dels serveis i recursos d'informació

Cerca cursos:  Endavant

**Navegació**

- Inici
- Notícies del lloc
- Cursos
  - Formació UB
  - Miscellaneous
  - Comissió d'usuaris
  - CRAI-Suport Docència
  - CRAI - Formació d'usuaris
  - Formació ICE
  - Formació PAS
  - Formació ICE

Categories de cursos:

CRAI - Formació d'usuaris / CRAI-Formació d'usuaris en l'ús dels serveis i recursos d'informació

**Subcategories**

- Informació general i inscripcions als cursos de formació
- Conèixer el CRAI i les biblioteques
- Eines per cercar, recuperar i avaluar la informació
- Fonts d'informació en ciències socials
- Fonts d'informació en ciències de la salut
- Fonts d'informació en psicologia i educació
- Fonts d'informació en arts i humanitats
- Fonts d'informació en ciències experimentals

Cerca cursos:  Endavant

No heu entrat (Entrada)

Inici

Dos campus d'excel·lència internacional

**B:KC** Barcelona Knowledge Campus **HUB** Health Universitat de Barcelona Campus

**Formació sobre els recursos que tenim subscrits**

# CRAI 2.0

## Blog dels CRAI Biblioteques de Farmàcia i del Campus de l'Alimentació



[Pàgina d'inici](#) [Sobre el Blog](#) [Webs d'interès](#) [Avis legal](#)

### Sessions introductòries per a l'alumnat de primer curs

Posted on [divendres, setembre 20, 2013](#) by [CRAI Biblioteques de Farmàcia i Torribera](#)

[Facebook](#)  
 [Twitter](#)  
 [LinkedIn](#)  
 [Google+](#)  
 [RSS](#)

CRAI Biblioteca Farmàcia



**INSCRIPCIONS OBERTES A LA SESSIÓ INTRODUCTÒRIA PER A L'ALUMNAT DE PRIMER CURS: Conèixer el CRAI**

*Treu-ne partit des del primer dia!*



#### Acreditacions



Bloc premiat com a "Favorito en la red 2008" per [diariomedico.com](#)

Search



# Resum de contrasenyes

	Identificador	Contrasenya
<b>Ordinadors i Wi-Fi</b>	Correu UB.alumnes <b>Ex: mgarm008@<del>mat.ub.edu</del> mgarmt008.alumnes</b>	Contrasenya Món UB
<b>Campus Virtual, correu UB i Món UB</b>	Identificador Món UB <b>(4 caràcters)</b>	Contrasenya Món UB
<b>El meu compte</b>	Nom i cognoms	Codi de barres del carnet UB
	Correu UB.alumnes	Contrasenya Món UB

# I si necessites saber-ne més?

---

El personal de la biblioteca hi és per ajudar-te en la teva feina.

Fem cursos de formació avançats per millorar els teus coneixements i les teves habilitats de cerca. Consulta'n l'oferta al Campus Virtual!

També pots trobar ajuda a través de la web del CRAI:

- <http://www.bib.ub.edu/ajuda/>



- [CRAIxTU](#)

O bé trucant-nos per telèfon al número 934 031 950 o enviant-nos un correu electrònic a [bibnhid@ub.edu](mailto:bibnhid@ub.edu).



**Moltes gràcies!**