



UNIVERSITAT DE  
BARCELONA

CRAI

Centre de Recursos per a  
l'Aprenentatge i la Investigació

# CRAI - Unitat de Docència



# CRAI significa...

Centre de Recursos  
per a l'Aprenentatge  
i la Investigació





# Així doncs, un CRAI és...

Un espai que permet accedir a tots els serveis i recursos que ofereix la Universitat per a la docència, l'aprenentatge i la recerca.

I que facilita l'accés a la informació i a les noves tecnologies en un entorn més dinàmic i fàcil d'utilitzar, i s'adapta a les necessitats dels usuaris.

Imatge: CRAI Biblioteca del Campus de Mundet





El CRAI de la UB  
ofereix als usuaris

Serveis generals

Support docent i a la innovació

Support a la recerca

# SomCRAI

# Garantim **Qualitat**

Les polítiques del CRAI, l'estratègia general i les estructures de qualitat es descriuen en el pla estratègic que defineix la nostra **missió, visió i valors**.

## Pla estratègic (2015-2018)

5 línies de treball:

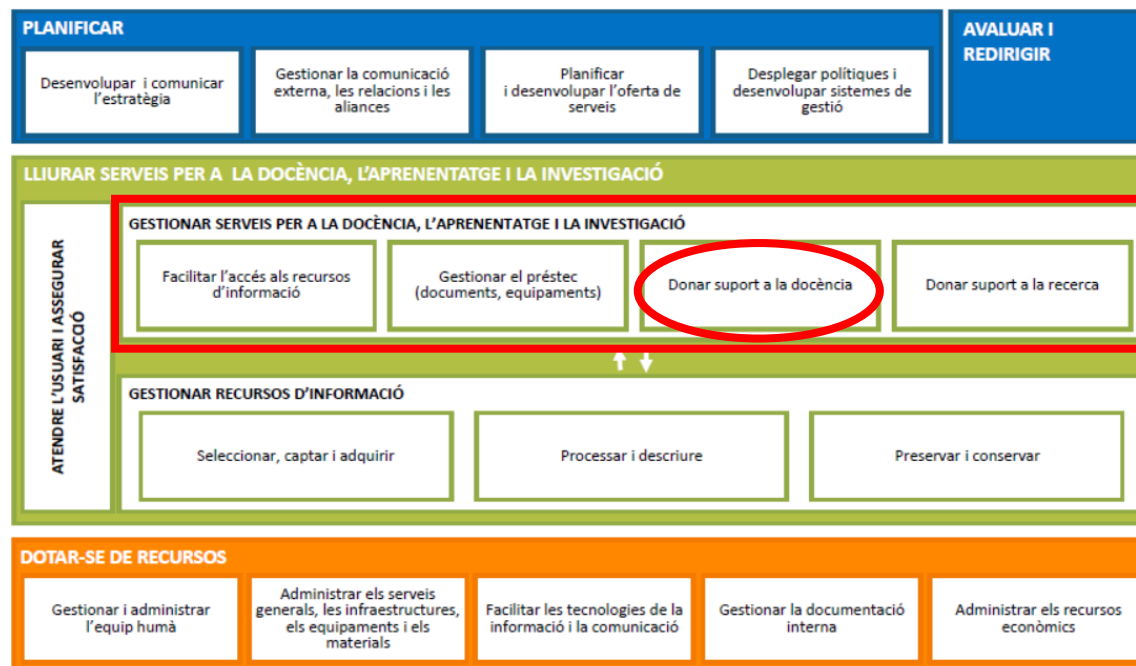
1. Serveis (***línies de treball de la Unitat de Docència***)
2. Recursos d'informació i patrimoni bibliogràfic
3. Difusió i cooperació
4. Excel·lència en gestió
5. Organització i persones

+ info: <http://crai.ub.edu/ca/coneix-el-crai/estrategia-qualitat/pla-estrategic>

# Garantim **Qualitat**

També descriu el **sistema de gestió per processos** emprat, i estableix un **marc normatiu** per a la gestió i els serveis.

## Mapa de processos



+ info: [http://crai.ub.edu/sites/default/files/reglaments/mapa\\_processos\\_crai.pdf](http://crai.ub.edu/sites/default/files/reglaments/mapa_processos_crai.pdf)

# ...i treballem per **L'excel·lència**

Vàrem ser el primer servei d'una universitat catalana que va obtenir el **segell europeu EFQM 500+**.

Treballem per **processos**, amb **línies estratègiques** i àrees de millora.

Ens regim per **plans estratègics** plurianuals.

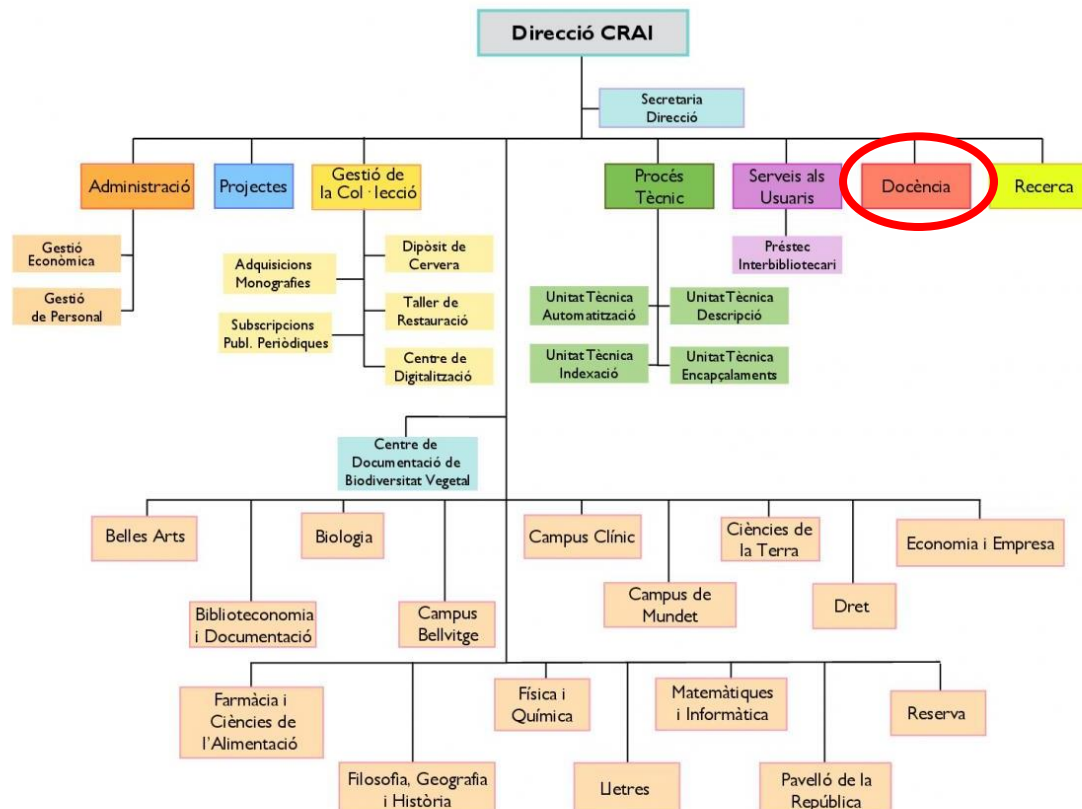


Tots els serveis  
s'ofereixen a  
través de

# Biblioteques (16)

– dues de les quals de patrimoni

# Unitats tècniques (6)







# Però **què fem a Docència?**

## Missió

gestionar i oferir als usuaris els recursos d'informació i serveis útils per a la tasca docent i d'aprenentatge, alineant-se amb les directrius tant del CRAI com de la Institució.

# Iliurem | serveis

## Assessorament sobre:

- Avaluació docent del professorat
- Campus Virtual UB
- Elaboració de materials docents
- Publicació de materials docents: OMADO, RIDOC i INNOVADOC
- Assessorament i suport en l'ús d'eines TIC i TAC aplicades a la docència
- MOOCS
- Drets de propietat intel·lectual



Aquest servei es dona presencialment, per telèfon o mitjançant el [Servei d'Atenció als Usuaris \(S@U\)](#) que és un servei d'informació virtual que està disponible durant les 24 hores dels set dies de la setmana.

# Iliurem | serveis

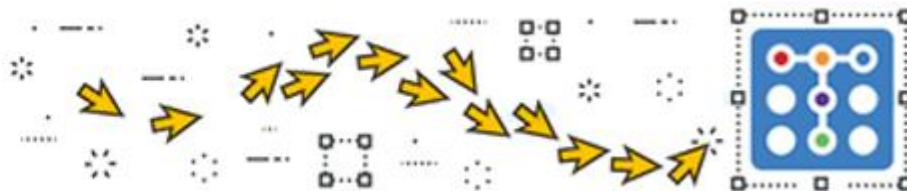
## Assessorament sobre:

Eines TIC i TAC aplicades a la docència, al [Portal TACTIC del CRAI](#)

Trobareu un recull d'eines TIC (Tecnologies de la Informació i la Comunicació) i TAC (Tecnologies de l'Aprenentatge i el Coneixement), així com un blog amb informació rellevant al que us podeu subscriure (newsletter) i un portafoli digital de materials elaborats des del servei de Suport a la Docència.

+ info: <http://crai.uib.edu/ca/que-ofereix-el-crai/suport-docent/blog-tactic>

ESPAI DEL  
**TÀCTIC**



# Iliurem | serveis

Assessorament sobre:



**campusvirtual**

L'ús del **Campus Virtual UB** a través del [Portal del Campus Virtual UB](#)

on trobareu tota la informació existent sobre la plataforma docent de la UB, així com el calendari d'actuacions planificades per manteniment, tutorials i guies d'ús, formació, etc. La major part de guies i ajudes están publicades al [Dipòsit Digital UB](#).

També hi trobareu ajudes per l'[app](#) del Campus Virtual.

+ info: <http://crai.ub.edu/ca/que-ofereix-el-crai/suport-docent/campus-virtual>

# Iliurem | serveis

## Assessorament i suport:

en les eines de la **Carpeta Docent**



La Unitat de Docència, en coordinació amb el Gabinet tècnic del Rectorat, dona suport al professorat sobre el funcionament de l'aplicació **d'Avaluació Docent del Professorat** (ADP) a través del Servei d'Atenció als Usuaris (S@U), telefònica i presencialment, resolent les consultes i dubtes que es generin, així com elaborant materials d'ajuda que es publiquen al web del **Gabinet tècnic del Rectorat**.

+ info: <http://crai.ub.edu/ca/que-ofereix-el-crai/carpeta-docent>

# Iliurem | serveis

## Dades servei d'assessorament (2017-18)

### ASSESSORAMENT



# Iliurem | serveis

## Publicació de materials docents:



Al Dipòsit Digital UB, dins de Docència:

- **OMADO** (publicacions dels professors, que poden autoarxivar)
- **RIDOC** (publicacions de caire estratègic i institucional)
- **INNOVADOC** (memòries de projectes d'innovació docent)
- **Tecnologia educativa** (guies i ajudes elaborades per la Unitat de Docència del CRAI sobre l'ús d'eines / recursos tecnològics)

Podeu trobar les instruccions que ha de seguir el professorat per a publicar a OMADO a: <http://crai.ub.edu/ca/que-ofereix-el-crai/publicar-repositoris-ub/instruccions/omado>

# Iliurem | serveis

Publicació i difusió d'informació relacionada amb docència i aprenentatge a:

- **Blog del TACTIC** (<http://docenciacrai.ub.edu/blog>)  
On els usuaris es poden subscriure a la newsletter per rebre totes les publicacions un cop al mes
- **Xarxes socials**  
Els usuaris ens poden seguir a:

Twitter  
YouTube  
ScoopIt  
Pinterest  
Telegram

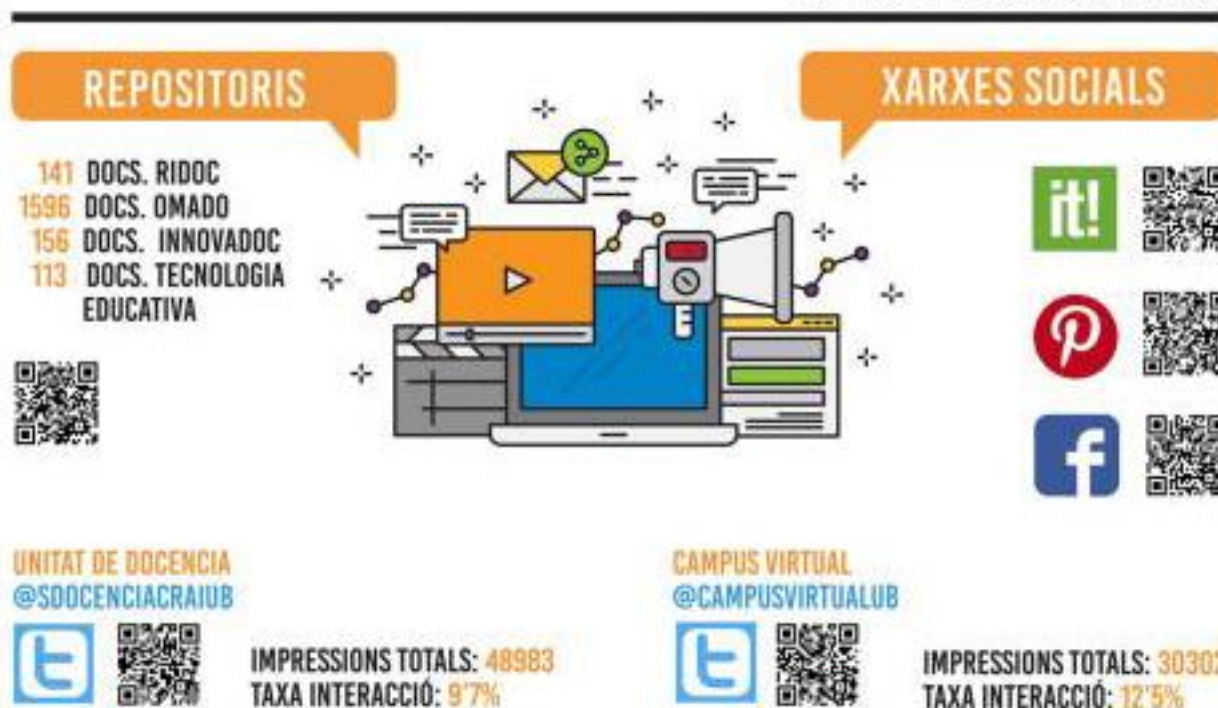




# Iliurem | serveis

## Dades servei de publicació (2017-18)

### PUBLICACIONS



# Iliurem | serveis



## Elaboració de materials - web

Des de la Unitat de Docència es dona suport en la generació de material per a publicar al Campus Virtual o al web, especialment amb l'implementació de gestors de continguts com ara **Drupal**.

Caldrà seguir les [instruccions publicades](#) per l'ATIC al seu web, tant per demanar espai al servidor (amb hostatgeria de dades) com per [configurar correctament la instal·lació](#) al servidor UB.

+ info: <http://crai.ub.edu/ca/que-ofereix-el-crai/suport-docent/elaboracio-materials-docents/gestor-continguts>

# Iliurem | serveis



## Elaboració de materials – impressió gran format

El servei d'impressió de materials de gran format s'adreça als col·lectius UB, així com a personal docent i investigador d'altres universitats de l'Estat.

La unitat de Docència disposa d'un plòter de darrera generació, que permet la impressió en diferents suport: paper fotogràfic, polipropilè, etc., amb una amplada màxima de 105 cm.

+ info: <http://crai.ub.edu/ca/que-ofereix-el-crai/reproduccio-impressio/gran-format>

# Iliurem | serveis

## Elaboració de materials

### MATERIAL DOCENT



# Iliurem | serveis



## Formació

El servei de Formació d'usuaris té com a finalitat capacitar als membres de la comunitat universitària en el coneixement de recursos i serveis del CRAI i formar-los en el conjunt de les competències informacionals.

Els usuaris poden disposar de recursos d'autoformació, o formularis per demanar formació a mida al web:

<http://crai.ub.edu/ca/que-ofereix-el-crai/formacio-usuaris>

+ info: <http://crai.ub.edu/ca/que-ofereix-el-crai/formacio-usuaris/recursos-autoformacio/docencia-i-aprenentatge>

# Iliurem | serveis

## Formació - modalitats

### FORMACIÓ





# Gràcies!

