

Repositoris digitals de la UB

Els repositoris institucionals són el Dipòsit Digital de la UB i el RCUB (Revistes Científiques de la Universitat de Barcelona), que recullen la producció científica en obert de la UB. A més, la UB participa en repositoris cooperatius (RACO, RECERCAT, TDX, MDX).

Accés als recursos electrònics des de fora de la UB

El SIRE (Servei Intermediari d'accés als Recursos Electrònics) és el servei que permet accedir als recursos d'informació electrònics, contractats pel CRAI de la UB, des d'un ordinador/client/dispositiu situat fora de la xarxa de la UB.

Servei d'Atenció als Usuaris (S@U)

<http://crai.ub.edu/que-ofereix-el-crai/sau>



El Servei d'Atenció als Usuaris (S@U) és un servei d'informació virtual per resoldre qualsevol consulta sobre els CRAI Biblioteques i sobre els seus serveis i recursos. A través del S@U també ens podeu fer arribar queixes, suggeriments i agraïments.

Aquest servei està disponible durant les 24 hores dels set dies de la setmana.



Horaris

De dilluns a divendres, de 8.30 a 20.30 h

[Horaris especials](#)



Telèfons

93 403 59 78 (direcció)

93 402 18 84 (informació i préstec)

Fax: 93 403 59 80



Adreça

Av. de Joan XXIII, s/n

08028 Barcelona

bibfarinfo@ub.edu



Metro: línia 3 (Palau Reial)

Bus: 7, 33, 63, 68, 69, 74, 75, 78

Trambaix: parada Pius XII



Web CRAI: <http://crai.ub.edu/>

Web CRAI Farmàcia: <http://crai.ub.edu/ca/coneix-el-crai/biblioteques/biblioteca-farmacia>



<http://blocfarminfo.ub.edu/>

<https://www.facebook.com/CRAI.BibliotecadeFarmacia>

<https://twitter.com/craiuubfarmacia>

<http://www.pinterest.com/craiuubfarmacia/>

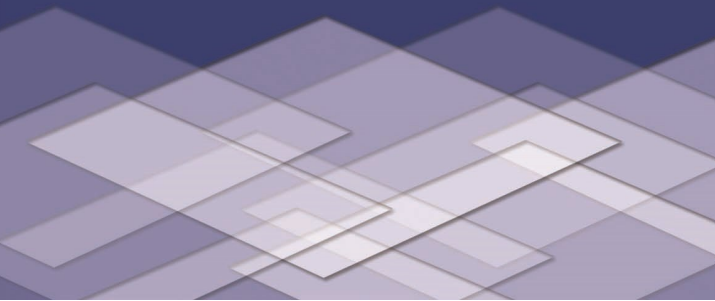


© CRAI UB, setembre 2014

CRAI BIBLIOTECA DE FARMÀCIA



Universitat de Barcelona



El CRAI Biblioteca de Farmàcia forma part, juntament amb la resta de biblioteques de la Universitat de Barcelona, del Centre de Recursos per a l'Aprenentatge i la Investigació (CRAI).

El CRAI Biblioteca de Farmàcia ofereix els fons bibliogràfics de suport als programes docents i de recerca dels ensenyaments impartits a la Facultat: Farmàcia, Nutrició Humana i Dietètica, i Ciència i Tecnologia dels Aliments.

El fons de la Biblioteca està distribuït en dues plantes:

- ◆ **Planta baixa.** Hi trobareu les monografies (llibres), els fullets, les obres de referència i els audiovisuals.
- ◆ **Soterrani.** Hi trobareu l'**Hemeroteca** amb les revistes que arriben a la biblioteca mitjançant subscripció, donació i/o intercanvi.



SERVEIS

El CRAI ofereix una extensa carta de serveis adreçats a tota la comunitat universitària. Consulteu-los tots a: <http://crai.ub.edu/ca/que-ofereix-el-crai>

Préstec

Cal presentar el carnet UB o qualsevol document que acrediti el dret de préstec. Poden endur-se en préstec els documents que figuren al Catàleg com a disponibles o amb data de retorn. Els teixells dels llibres són les etiquetes que indiquen el tipus de préstec:

- ◆ **Blanc:** préstec normal (10 dies o més, segons el tipus d'usuari)
- ◆ **Verd:** bibliografia recomanada (7 dies)
- ◆ **Vermell:** préstec restringit de cap de setmana
- ◆ **Groc:** exclòs de préstec.

Pel que fa als dos primers tipus, es poden demanar en préstec o reservar obres de les diferents biblioteques del CRAI. Els documents es poden retornar a qualsevol biblioteca del CRAI. Les renovacions es poden fer al taulell, per telèfon o a través d'*El meu compte* per Internet.

- ⇒ **El meu compte:** és un espai personal on es poden reservar documents que estiguin prestats, renovar els terminis de préstec, etc.

Préstec consorciat (PUC)

El PUC és un servei de préstec consorciat gratuït que permet als usuaris sol·licitar i tenir en préstec documents d'una altra biblioteca del [Consorti de Serveis Universitaris de Catalunya](#) (CSUC).

Préstec interbibliotecari

Localitza i subministra qualsevol tipus de document —o la seva còpia— que no es trobi al CRAI de la UB. Aquest servei està subjecte a tarifes.

Préstec d'ordinadors portàtils

La Biblioteca posa a la vostra disposició ordinadors per treballar dintre de la biblioteca. El préstec és de 4 h.

Sales de treball en grup

La Biblioteca disposa de dues sales per treballar en grup, equipades amb ordinador i una d'elles també amb escàner. Es poden reservar des del Catàleg, dintre l'espai *El meu compte*.

Zona Wi-Fi i xarxa Eduroam

La Biblioteca ofereix connexió a Internet a tots els membres de la comunitat universitària mitjançant la xarxa Wi-Fi UB i la xarxa Eduroam. Consulteu els [codis i contrasenyes per autenticar-se als serveis i recursos en línia](#).

Reprografia i escaneig

La Biblioteca disposa de dues fotocopiadores/impressores en règim d'autoservei. Una també té la funció d'escàner b/n). Els documents s'envien a imprimir des dels ordinadors de la Biblioteca.

Informació i atenció

El personal de la Biblioteca us ajudarà a resoldre els dubtes sobre el funcionament i l'ús dels diferents serveis i recursos d'informació. Oferim els serveis específics següents:

- ⇒ Sol·licitud d'informació bibliogràfica
- ⇒ Suport als docents
- ⇒ Suport als investigadors
- ⇒ Assessorament especialitzat en drets d'autor i propietat intel·lectual
- ⇒ Serveis per a persones amb necessitats especials

Formació d'usuaris

Sessions formatives gratuïtes sobre l'ús dels recursos i serveis que ofereix el CRAI. També s'imparteixen sessions específiques en el marc d'algunes assignatures. Al Campus Virtual Formació trobareu la informació sobre les sessions presencials programades i a mida, així com el recull de tots els materials d'autoformació.

Campus Virtual

Plataforma virtual orientada al suport de la docència presencial i semipresencial dels diferents ensenyaments de la UB.

Mendeley, gestor de referències bibliogràfiques

Mendeley és un gestor de referències bibliogràfiques integrat amb les bases de dades comercials, el repositori institucional i el catàleg del CRAI de la UB, amb característiques avançades de xarxa social.

RECURSOS D'INFORMACIÓ

<http://crai.ub.edu/ca/recursos-d-informacio>

El Catàleg

Consulteu el Catàleg per localitzar llibres, revistes, vídeos i qualsevol altre tipus de material dels fons de les biblioteques del CRAI.

El Recercador+

El Recercador+ és un punt únic d'accés a recursos electrònics com ara bases de dades, portals de revistes i portals de llibres electrònics. També permet des d'una única interfície la cerca simultània a molts d'aquests recursos.

Patrimoni bibliogràfic de la UB

El CRAI té un ric patrimoni format pel fons antic, fons personals i fons especials. Les col·leccions digitalitzades es poden consultar a BiPaDi i a Memòria Digital de Catalunya i altres repositoris cooperatius.