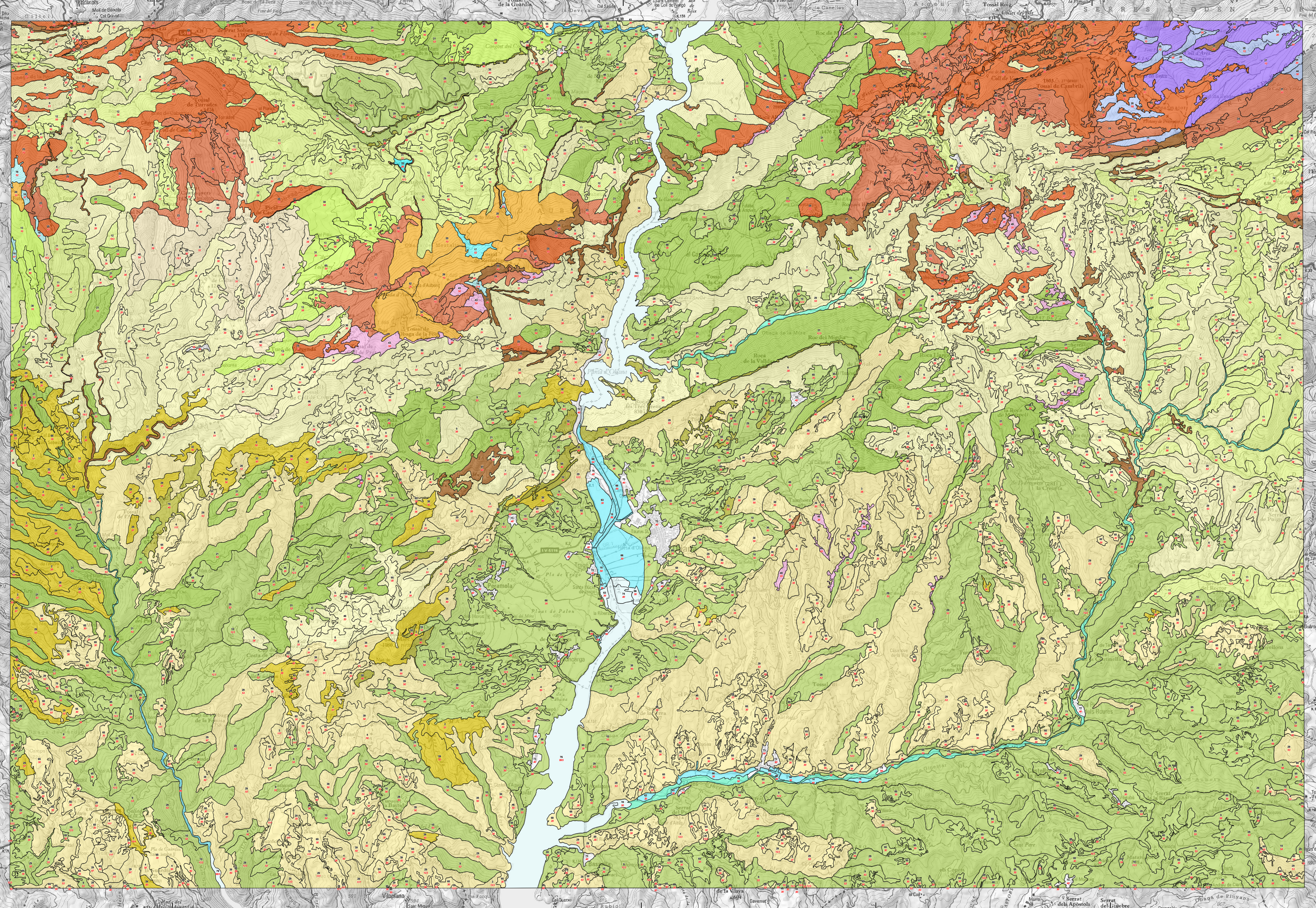


Oliana 291 (34-12)

Mapa de vegetació de Catalunya 1:50.000



Vegetació potencial

- Carasac continental: *Quercetum rotundifoliae rhannetosum saxatilis*
- Carasac amb roures: *Quercetum rotundifoliae quercetosum fagineae*
- Carasac murtyànic calcic: *Quercetum rotundifoliae buxetosum*
- Carasac murtyànic amb bosc d'escombres (*Erica scoparia*): *Buxo-Quercetum rotundifoliae ericetosum scopariae*
- Roureda de roure de fulla petta (*Quercus faginea*): *Viole-Quercetum fagineae*
- Roureda de roure martinenc (*Quercus pubescens*) amb boix (*Buxus sempervirens*): *Buxo-Quercetum pubescens*
- Roureda de roure martinenc (*Quercus pubescens*) neutroacidòfil: *Pterido-Quercetum pubescens*
- Bosc mixt caducifol: *Poa nemoralis-Tilietum platyphyllo*
- Fageda calcícola mesoeròfila: *Buxo-Fagetum sylvaticae*
- Fageda neutroacidòfila mesoeròfila: *Buxo-Fagetum sylvaticae luzuletosum niveae*
- Sargar: *Saponario-Salicetum purpureae*
- Pollancredes i alberedes (*Populus albae*) i sargar (*Saponario-Salicetum purpureae*)
- Vineda (*Equiseto-hyemalis-Athetum glutinosae*) i sargar (*Saponario-Salicetum purpureae*)
- Pineda de pinassa (*Pinus nigra* subsp. *salmannii*) calcícola: *Lonicero-Pinetum sylvaticum typicum*
- Bosc montà de pi roig (*Pinus sylvestris*) calcícola i xeròfil: *Prunulo-Pinetum sylvaticum typicum* i *Polygalo-Pinetum*
- Bosc montà de pi roig (*Pinus sylvestris*) calcícola i mesòfil: *Prunulo-Pinetum sylvaticum typicum* i *Polygalo-Pinetum*
- Pineda de pi roig (*Pinus sylvestris*) neutroacidòfila: *Buxo-Quercetum pubescens hysocomeosum*
- Bosc montà de pi roig (*Pinus sylvestris*) acidòfil i mesòfil: *Hylacomio-Pinetum catalanicae typicum*
- Bosc de pi negre (*Pinus uncinata*) calcícola i xeròfil: *Arctostaphylo-Pinetum uncinatae rhannetosum alpinae*, comunitat de *Pinus uncinata* i *Festuca gaudii*
- Bosc de pi negre (*Pinus uncinata*) calcícola i mesòfil: *Pulsatillo-Pinetum uncinatae*
- Pastures i matollars secs submediterranis collinaris: *Eriaco-Athylietum montanae*, *Narciso-Eriodetum rupestre*, *Eriolo-Arenarietum caputae*
- Vegetació calcícola termòfila de roques, tarres i terres: *Asplenion petraeae*, *Pimpinello-Couffuron*
- Vegetació calcícola montana i subalpina de roques i tarres: *Saxifragion mediae*, *Stipon calamagrostis*
- Àrees urbanes i àrees desnudades artificialment
- Sense potencialitat definida (embassaments...)

Vegetació actual

Unitats fisiognòmiques

- 10 Pi roig (*Pinus sylvestris*)
- 11 Roure martinenc i híbrids (*Quercus pubescens*, Q. x *ceroides*...)
- 12 Pi negre (*Pinus uncinata*)
- 20 Pastures
- 30 Conreus
- 37 Roure de fulla petta (*Quercus faginea*) + Carasca (*Quercus ilex* subsp. *balota*)
- 38 Carasca (*Quercus ilex* subsp. *balota*) + Pinassa (*Pinus nigra* subsp. *salmannii*)
- 40 Altes unitats: roques, zones urbanes, talcs forestals
- 50 Matollars
- 51 Carasca (*Quercus ilex* subsp. *balota*)
- 52 Fag (*Fagus sylvatica*)
- 53 Pinassa (*Pinus nigra* subsp. *salmannii*)
- 55 Roure martinenc i híbrids (*Quercus pubescens*, Q. x *ceroides*...) + Pi roig (*Pinus sylvestris*)
- 57 Fag (*Fagus sylvatica*) + Pi roig (*Pinus sylvestris*)
- 58 Pi roig (*Pinus sylvestris*) + Pinassa (*Pinus nigra* subsp. *salmannii*)
- 59 Pi roig (*Pinus sylvestris*) + Pi negre (*Pinus uncinata*)
- 61 Pi roig (*Pinus sylvestris*) + Roure martinenc i híbrids (*Quercus pubescens*, Q. x *ceroides*) + Carasca (*Quercus ilex* subsp. *balota*)
- 62 Pi roig (*Pinus sylvestris*) + Roure martinenc i híbrids (*Quercus pubescens*, Q. x *ceroides*) + Pinassa (*Pinus nigra* subsp. *salmannii*)
- 67 Roure martinenc i híbrids (*Quercus pubescens*, Q. x *ceroides*...) + Carasca (*Quercus ilex* subsp. *balota*)
- 68 Pi roig (*Pinus sylvestris*) + Carasca (*Quercus ilex* subsp. *balota*)
- 69 Bosc mixt de caducifolis, mesòfil
- 80 Roure de fulla petta (*Quercus faginea*)
- 97 Pinassa (*Pinus nigra* subsp. *salmannii*) + Pi blanc (*Pinus halepensis*)
- 117 Pinassa (*Pinus nigra* subsp. *salmannii*) + Carasca (*Quercus ilex* subsp. *balota*) + Roure de fulla petta (*Quercus faginea*)
- 123 Pinassa (*Pinus nigra* subsp. *salmannii*) + Roure de fulla petta (*Quercus faginea*)
- 150 Roure de fulla petta (*Quercus faginea*) + Pi roig (*Pinus sylvestris*) + Pinassa (*Pinus nigra* subsp. *salmannii*)
- 163 Roure de fulla petta (*Quercus faginea*) + Pi blanc (*Pinus halepensis*) + Pinassa (*Pinus nigra* subsp. *salmannii*)
- 164 Carasca (*Quercus ilex* subsp. *balota*) + Pi blanc (*Pinus halepensis*) + Pinassa (*Pinus nigra* subsp. *salmannii*)
- 165 Roure de fulla petta (*Quercus faginea*) + Roure martinenc i híbrids (*Quercus pubescens*, Q. x *ceroides*...)
- 193 Bosc mixt d'escleròfil·les, coníferes i caducifolis
- 198 Pinassa (*Pinus nigra* subsp. *salmannii*) + Pi roig (*Pinus sylvestris*) + Carasca (*Quercus ilex* subsp. *balota*)
- 194 Roure martinenc i híbrids (*Quercus pubescens*, Q. x *ceroides*...) + Pinassa (*Pinus nigra* subsp. *salmannii*) + Carasca (*Quercus ilex* subsp. *balota*)
- 216 Fag (*Fagus sylvatica*) + Pi roig (*Pinus sylvestris*) + Avel·la (Abies alba)
- 905 Embassaments

Unitats de vegetació

- VEGETACIÓ FORESTAL**
- Boscos i màquies escleròfil·les, eventualment pinedes**
- Carasac continental: *Quercetum rotundifoliae rhannetosum saxatilis*
 - Complexitat del carasac continental: *Quercetum rotundifoliae rhannetosum saxatilis* (màquia o carasac) + *Rosmarino-Lithospermum fruticosum* (brolla) + *Phoradendron tetractis* (*Brachypodium retusum* (fistularia))
 - Carasac amb roures: *Quercetum rotundifoliae quercetosum fagineae*
 - Complexitat del carasac amb roures: *Quercetum rotundifoliae quercetosum fagineae* (bosc o màquia) + *Rosmarino-Lithospermum fruticosum* (brolla) + *Brachypodium-Aphyllanthetum jonicea*
 - Carasac murtyànic calcícola: *Quercetum rotundifoliae buxetosum*
 - Complexitat del carasac murtyànic calcícola, sovint amb pinassa (*Pinus nigra* subsp. *salmannii*) o pi roig (*Pinus sylvestris*): *Quercetum rotundifoliae buxetosum* (bosc o màquia) + *Aphyllanthetum jonicea* (joncada) + *Pinus uncinata* (pinassa)
 - Mosaic dels carasacs encadrats en vessants rocosos calcaris de l'estatge submontà: *Quercetum rotundifoliae buxetosum* (carasac) + *Stipon calamagrostis* (vegetació de zones rocoses calcàries)
 - Complexitat del carasac murtyànic amb bosc d'escombres: *Buxo-Quercetum rotundifoliae ericetosum scopariae* (bosc o màquia) + *Genista pilosae-Eriocetum scopariae* (brugueria)
- Boscos i bosquins caducifolis**
- Roureda de roure de fulla petta (*Quercus faginea*), eventualment amb pinassa (*Pinus nigra* subsp. *salmannii*): *Viole-Quercetum fagineae*
 - Complexitat de la roureda de roure de fulla petta (*Quercus faginea*), eventualment amb pins: *Viole-Quercetum fagineae* (roureda) + *Rosmarino-Eriocetum jonicea* (brolla de romaní) + *Aphyllanthetum jonicea*
 - Roureda de roure martinenc amb boix (*Buxus sempervirens*), sovint pineda de pi roig (*Pinus sylvestris*) o de pinassa (*Pinus nigra* subsp. *salmannii*): *Buxo-Quercetum pubescens*
 - Complexitat de la roureda de roure martinenc amb boix (*Buxus sempervirens*) (eventualment amb pinassa o pineda de pi roig calcícola: *Buxo-Quercetum pubescens*) (roureda, pineda o avellanera) + *Rhamno-Buxetum*, *Buxo-Quercetum buxetosum* (boidada) + *Aphyllanthetum jonicea*, etc.
 - Roureda de roure martinenc neutroacidòfil, eventualment pineda de pi roig (*Pinus sylvestris*): *Pterido-Quercetum pubescens*
 - Complexitat de la roureda de roure martinenc neutroacidòfil: *Pterido-Quercetum pubescens* (roureda) + *Genista pilosae-Eriocetum scopariae* (brugueria)
 - Bosc mixt caducifol: *Poa nemoralis-Tilietum platyphyllo*
 - Fageda calcícola mesoeròfila, eventualment pineda de pi roig (*Pinus sylvestris*): *Buxo-Fagetum sylvaticae*
 - Fageda neutroacidòfila mesoeròfila: *Buxo-Fagetum sylvaticae luzuletosum niveae*
 - Complexitat de les pollancredes i alberedes de *Populus albae*
 - Complexitat del sargar: *Saponario-Salicetum purpureae* (sargar) + *Molinio-Atherathereta erichsonii* i *procurva* (codials)
- Boscos aciculifolis submontans i montans**
- Pineda submontana de pi roig (*Pinus sylvestris*) neutroacidòfila: *Buxo-Quercetum pubescens hysocomeosum*
 - Pineda de pinassa (*Pinus nigra* subsp. *salmannii*) calcícola: *Lonicero-Pinetum salmannii typicum*
 - Bosc submontà de pinassa (*Pinus nigra* subsp. *salmannii*) i pi roig (*Pinus sylvestris*) neutroacidòfil i mesoeròfil: *Lonicero-Pinetum salmannii hysocomeosum suppressiformis*
 - Bosc montà de pi roig (*Pinus sylvestris*) calcícola i xeròfil: *Prunulo-Pinetum sylvaticum rhannetosum catalanicae*
 - Complexitat del bosc montà de pi roig (*Pinus sylvestris*) calcícola i xeròfil: *Prunulo-Pinetum sylvaticum rhannetosum catalanicae* (pineda) + *Brometalia erecti*, *Ononidion stratae* (pastures)
 - Boscos montans de pi roig (*Pinus sylvestris*) calcícoles i mesòfils: *Prunulo-Pinetum sylvaticum typicum* + *Polygalo-Pinetum sylvaticum*
 - Bosc altmontà de pi roig (*Pinus sylvestris*) acidòfil i mesòfil: *Hylacomio-Pinetum catalanicae typicum*
 - Bosc de pi negre (*Pinus uncinata*) calcícola i mesòfil: *Pulsatillo-Pinetum uncinatae typicum*
 - Complexitat del bosc de pi negre (*Pinus uncinata*) calcícola i xeròfil: *Arctostaphylo-Pinetum uncinatae rhannetosum alpinae*, etc.
 - Pinedes amb sotabosc no forestal
 - Pineda de pinassa (*Pinus nigra* subsp. *salmannii*) amb sotabosc de brolla calcícola (*Rosmarino-Eriocetum jonicea*) o joncada (*Aphyllanthetum jonicea*)
 - Pineda de pi roig amb sotabosc xeròfil: *Pinus sylvestris* + *Ononidion stratae*, *Aphyllanthetum jonicea*
- Arbres**
- Plantacions de carasca (*Quercus rotundifolia*) per a conreu de bòfones
- VEGETACIÓ ARBUSTIVA**
- Mosaic dels vessants submontans rocosos amb savina: *Buxo-Juniperetum phoeniceae* (savina) + *Quercetum rotundifoliae carascalis fragmentari* + *Rosmarino-Lithospermum fruticosum* (brolla de romaní) + *Asplenion glandulosum* (vegetació de roques)
 - Mosaic dels vessants montans rocosos amb savina: *Buxo-Juniperetum phoeniceae* (savina) + *Quercetum rotundifoliae subae*: *Buxetosum* (carasac amb bosc fragmentari) + *Aphyllanthetum jonicea*, *Ononidion stratae* (prat sec) + *Asplenion glandulosum*, *Saxifragion mediae* (vegetació de roques)
 - Complexitat de la boidada calcícola i xeròfila: *Rhamno-Buxetum* (boidada) + *Ononidion stratae* (pastures dels sòs rocosos)
 - Mosaic dels vessants rocosos amb boidada calcícola i xeròfila: *Rhamno-Buxetum* (boidada) + *Potentilla caulescens*, *Stipon calamagrostis* (vegetació de zones rocoses calcàries)
 - Complexitat de la boidada calcícola i mesoeròfila amb conreus (*Alnus incana* o *ovata*): *Rhamno-Buxetum*, *Buxo-Quercetum pubescens hysocomeosum* (boidada) + *Lavanduletum pyrenaicum*, *Ononidion stratae* (prat empedrat o matollar)
 - Mosaic dels vessants rocosos amb boidada calcícola i mesoeròfila: *Quercion pubescens-petraeae* (boidada) + *Brometalia erecti*, *Ononidion stratae* (pastures) + *Saxifragion mediae*, *Stipon calamagrostis* (vegetació de zones rocoses calcàries)
 - Complexitat de la garrija: *Quercion cocciferae* (garrija) + *Rosmarino-Lithospermum fruticosum* (brolla de romaní) + *Brachypodo-Aphyllanthetum jonicea*
 - Brolla de romaní (*Rosmarino officinalis*): *Rosmarino-Lithospermum fruticosum*
 - Brugueria de bosc d'escombres (*Erica scoparia*): *Genista pilosae-Eriocetum scopariae*
 - Complexitat de la landa xeròfila de brugueria (*Calluna vulgaris*): *Viole-Callunetum erichsonii-erichsonii* (landes) + *Aphyllanthetum-Lavanduletum pyrenaicum* (joncada, prat empedrat)
 - Complexitat de la bardassa murtyànic: *Prunulo-Rubion* (bardassa) + *Mesobromion* (pastura mediana), etc.
 - Matollars d'erig: *Eriaco-Athylietum montanae*
 - Complexitat dels matollars subalpins calcícoles i xeròfils: *Cysto-Arctostaphyllum rhannetosum alpinae* (matollar) + *Ononidion stratae* (pastura xeròfila)
- VEGETACIÓ PRADENCA**
- Pinassals: *Brachypodium phoeniceoides*
 - Joncada i prat praterial: *Brachypodo-Aphyllanthetum*, *Tucrio-Thymetum fontqueri*
 - Joncada amb *Lavandula stoechas*: *Aphyllanthetum-Lavanduletum pyrenaicum*
 - Pastures incipients en zones de conreus abandonats de l'estatge submontà i montà: *Aphyllanthetum*, *Brometalia*, etc.
 - Vegetació de les codines montanes: *Narciso-Eriodetum rupestre*, *Eriolo-Arenarietum caputae*
 - Pastures camèlfils calcícoles i xeròfils dels sòs rocosos montans calcaris: *Ononidion stratae*
 - Pastures montanes calcícoles i xeròfils: *Tucrio gyanico-Brometalia erecti*, *Lino-Brometum*
 - Pastures calcícoles mesòfils: *Bromion*
- Boscos aciculifolis subalpins**
- Bosc de pi negre (*Pinus uncinata*) calcícola i mesòfil: *Pulsatillo-Pinetum uncinatae typicum*
 - Complexitat del bosc de pi negre (*Pinus uncinata*) calcícola i xeròfil: *Arctostaphylo-Pinetum uncinatae rhannetosum alpinae* (pineda) + *Ononidion stratae* (pastures xeròfils), etc.
- Pastures al·lomontanes i subalpines**
- Pastura calcícola i mesòfila: *Achnemlo-Festucetum nigrescens*
 - Pastura dels vessants pedregosos solils de l'estatge alt: *Oxytropis amethysteae-Calcetum muris*
- Pastures alpines**
- Pastura dels vessants pedregosos solils de l'estatge alt: *Oxytropis amethysteae-Calcetum muris*
- VEGETACIÓ D'ÀREES ROCOSES**
- Mosaic dels sòls rocosos calcaris de terra baixa: *Asplenion glandulosum* (vegetació rupícola) + *Quercetum rotundifoliae rhannetosum saxatilis* (carasac continental) + *Quercetum cocciferae* (garrija) + *Stipon-Juniperetum phoeniceae* (savina) + *Rosmarino officinalis-Lithospermum fruticosum*
 - Hipermosaic de les roques de conglomerats, assolades, de l'estatge submontà i montà: roca nua + *Asplenion glandulosum*, *Saxifrago-Ranunculatum myconi* (vegetació de roques) + *Genetion lobeli*, *Aphyllanthetum* (vegetació de codials) + *Quercetum rotundifoliae subae*: *Buxetosum* (cap de carasac) + *Stipon-Juniperetum phoeniceae* (savina), etc.
 - Vegetació de les roques calcàries de la muntanya mitjana: *Saxifrago-Ranunculatum myconi*, *Pterocarpico-Arenarietum molisii*
 - Mosaic de les zones tarroses calcàries de l'estatge montà: *Stipon calamagrostis* (vegetació garrigosa) + *Buxo-Quercetum buxetosum*, *Prunulo-Pinetum uncinatae rhannetosum* (pineda de pi roig) + *Aphyllanthetum jonicea* (prats disreguats)
 - Mosaic dels sòls rocosos calcaris montans: *Saxifrago-Ranunculatum myconi* (vegetació rupícola) + *Aphyllanthetum*, *Ononidion stratae* + *Brometalia* (pastures fragmentàries) + *Buxo-Quercetum* (restes de roureda o pineda), etc.
 - Mosaic dels vessants rocosos calcaris amb vegetació camèlfila termòfila i eurobarbana: *Asplenion glandulosum* + *Saxifragion mediae*
 - Vegetació de les roques calcàries de la muntanya mitjana: *Saxifrago-Ranunculatum myconi*, *Pterocarpico-Arenarietum molisii*
 - Hipermosaic dels oques subalpines, rocoses i calcàries: *Saxifragion mediae* (vegetació rupícola) + *Cephaletetum pygmaeae* (vegetació garrigosa) + *Pulsatillo-Pinetum uncinatae rhannetosum* (pineda de pi roig)
- VEGETACIÓ ARVENSE I ANTROPOGÈNICA**
- Conreus herbàcids de regadiu i horts: *Polygono-Chenopodion*, *Parico-Setation*...
 - Conreus herbàcids de secà: *Diptalotetum erucoides*
 - Conreus herbàcids de secà: *Secalifera*, *Chenopodiata*
 - Mosaic de conreus herbàcids de secà i de regadiu: *Secalifera* (conreus de secà) + *Setario-Chenopodiata* (conreus de regadiu)
 - Camps i prats condicionalment amb pastures intenses i vegades ressemitats: *Trifolium-Cynodonion* + *Plantaginetalia majoris* + *Oxytropistalia*...
 - Camps abandonats i erms subalpins: *Bromion-Cynodonion*, *Chenopodion muris*, etc.
- ALTRES UNITATS**
- Llits i manges fluvials amb vegetació fragmentària: bosquins de ribera, bardisses, herbasses, negrals, codials, etc.
 - Bardissos megacos, carbonils
 - Camps de golf, parcs i jardins, etc.
 - Zones semirurals amb restes de vegetació natural
 - Zones urbanes
 - Pedres, graveres, mines a col·lect, enderocs, etc.
 - Basses d'aigua dolça
 - Embassaments

Autor del mapa: Institut Cartogràfic de Catalunya (mapa topogràfic 1:50.000)

Coordiador del mapa: Empar Camillo Ontufa

Any d'elaboració: 2015
Any de publicació: 2016

Base cartogràfica: Institut Cartogràfic de Catalunya (mapa topogràfic 1:50.000)

Lectura del mapa: El color de fons indica la vegetació potencial, les etiquetes de color negre corresponen a les unitats de vegetació actual i les vermelles a la fisiognòmia.

UNIVERSITAT DE BARCELONA **Generalitat de Catalunya Departament de Territori i Sostenibilitat**