



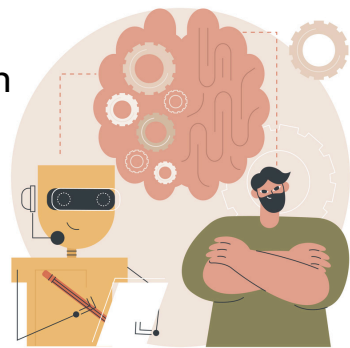
INTELIGENCIA ARTIFICIAL Y SESGOS ALGORÍTMICOS

Sesgo de IA: discriminación sistemática incorporada en un sistema de IA debido al diseño del propio modelo, a los datos de entrenamiento que utiliza o a los bucles de retroalimentación, lo que produce resultados sesgados, es decir, discriminación o prejuicio contra determinados grupos de personas.

Sesgos algorítmicos: errores sistemáticos en los algoritmos de aprendizaje automático que dan lugar a resultados injustos o discriminatorios.

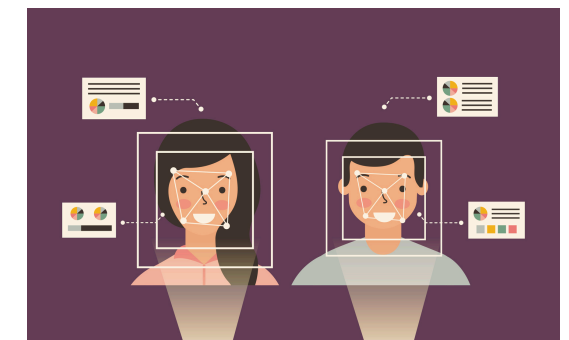
Ejemplos de la IA y sesgo algorítmico:

- (racial) en los sistemas de reconocimiento facial
- (de género) en algoritmos de selección de personal (reclutamiento)
- (de género) en el diagnóstico médico asistido por IA
- (racial) en herramientas de predicción policial basadas en IA, etc.



Pueden reflejar o reforzar sesgos y desigualdades de género, raciales o socioeconómicas ya existentes, y amplificar la discriminación, los prejuicios y los estereotipos (factores: sesgo en los datos, prejuicios en el diseño, factores sociotécnicos).

Discriminación y desigualdad



El objetivo es:

- Reducir los sesgos asociados a los roles de género (romper con desigualdades de género de larga duración)
- Garantizar que todos los géneros se beneficien de la IA y puedan desarrollarse plenamente en una sociedad impulsada por la IA
- Fomentar un crecimiento inclusivo (economía inclusiva)
- Promover la justicia social
- Aprovechar el talento diverso (mejores resultados profesionales y económicos)



¿Cómo mitigar o prevenir la IA y el sesgo algorítmico?

- Utilizar conjuntos de datos diversos y representativos
- Supervisar, auditar y mitigar el sesgo
- basarse en la transparencia y la interpretabilidad (XAI)
- Aplicar un diseño y desarrollo inclusivos (implicar equipos diversos)
- Establecer marcos y regulaciones

¿Cuál es el papel de las personas profesionales de LIS?

- Desarrollar una conciencia crítica sobre la IA, los algoritmos y los datos
- Formar a las personas usuarias en alfabetización en IA, alfabetización algorítmica y alfabetización en datos
- Curar y utilizar ecosistemas de información justos, equitativos y diversos
- Abogar por sistemas de IA inclusivos, transparentes y justos, así como por una supervisión regulatoria



Públicos destinatarios: 🇪🇺 Personal bibliotecario, 🎓 Profesorado, 🎓 Estudiantado

Relación con el proyecto GEDIS

Este recurso forma parte del proyecto europeo GEDIS (Gender Diversity in Information Science), que impulsa herramientas educativas abiertas para abordar desigualdades de género en la educación superior, con énfasis en las disciplinas vinculadas a la Información y la Documentación.

REFERENCIAS

Holdsworth, J. (n.d.). What is AI bias?. IBM. <https://www.ibm.com/think/topics/ai-bias>

Zdawczyk, C., & Bedard Vallee, A. (2021, 9 December). Gender bias in AI: what the United States, Canada, and Western European nations can learn from other countries. OECD.AI. <https://oecd.ai/en/wonk/ai-national-gender-bias>

GEDIS - Gender Diversity in Information Science: Challenges in Higher Education. <https://ub.edu/gedis>

Citación: Mićunović, Milijana. 2026. Pristranost umjetne inteligencije i algoritama. DOI: 10.5281/zenodo.18074950. Inteligencia artificial y sesgos algortimicos. 2026. Traducido por: Juan-José Boté-Vericad. DOI: 10.5281/zenodo.18822584

Cofinanciado por la Unión Europea. Las opiniones y puntos de vista expresados son únicamente los de el/la autor/a o los/las autores/as y no reflejan necesariamente los de la Unión Europea ni los del Servicio Español para la Internacionalización de la Educación (SEPIE). Ni la Unión Europea ni la autoridad otorgante pueden ser consideradas responsables de ellos.



Cofinanciado por la Unión Europea