

MUSEUS I PATRIMONI MÉS ACCESSIBLES

Treballes al sector museístic
o patrimonial?

Vols aplicar la normativa actual en
matèria d'accessibilitat i fer els
continguts del teu equipament
més accessibles?

El teu pla d'accessibilitat haurà de
determinar quins són els recursos més
adequats en funció de les
característiques de l'equipament.

A continuació et presentem:

- Set recursos per fer més accessible el contingut expositiu.
- Les característiques principals que han de tenir aquests recursos segons la normativa actual (art. 131.5. i Annex 5-Secció B del Codi d'accessibilitat de Catalunya).
- Els grups de recerca de la Xarxa AccessCat amb qui podràs contactar com a possibles assessors i col·laboradors per implementar-los.

PLÀNOLS TACTOVISUALS

Són una representació sensible al tacte i a la vista d'un espai determinat, que inclou la situació dels elements significatius.

MAQUETES TACTOVISUALS

Són una representació sensible al tacte i a la vista del conjunt edificat, que inclou els corresponents elements arquitectònics.

PECES SINGULARS

Són una selecció de les peces més significatives de la col·lecció o reproduccions fidels d'aquestes.

FULLS INFORMATIUS

Són textos impresos en format accessible en Braille, en lletra ampliada o en lectura fàcil, que inclouen iconografies comprensibles i codis QR.

VISITES GUIADES

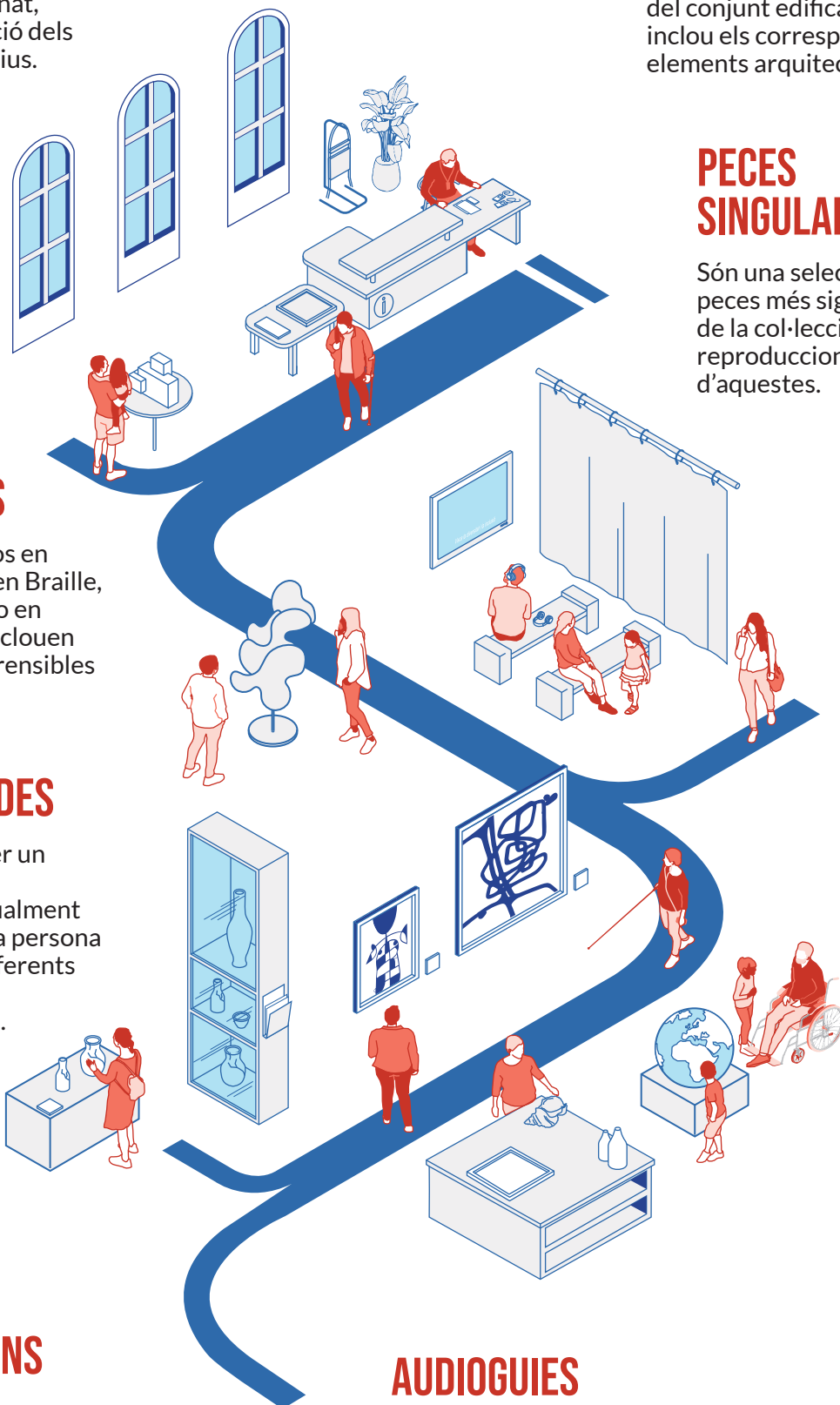
Són recorreguts per un equipament que s'organitzen habitualment en grup, en què una persona guia el grup pels diferents espais i n'explica el contingut principal.

INSTAL·LACIONS MULTIMÈDIA

Són presentacions d'informació que combinen diversos elements de comunicació, com ara textos orals o escrits, imatges dinàmiques o estàtiques i música.

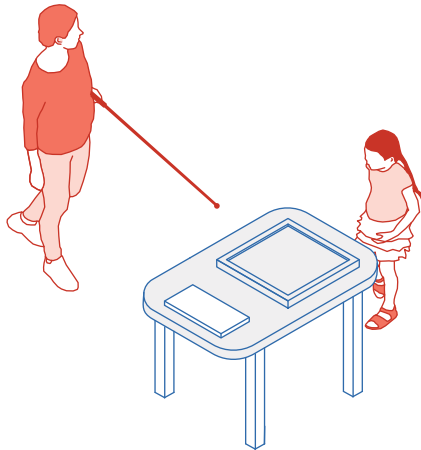
AUDIOGUIES

Són dispositius electrònics portàtils d'ús individual o sistemes de senyalització digital que, per mitjà d'informació enregistrada, permeten fer una visita guiada d'un espai. Existeixen audioguies descriptives, videoguies, videoguies en llengua de signes i guies multimèdia accessibles.



RECURSOS D'ACCESSIBILITAT

Art. 131.5. i Annex 5 - Secció B
Codi d'accessibilitat de Catalunya

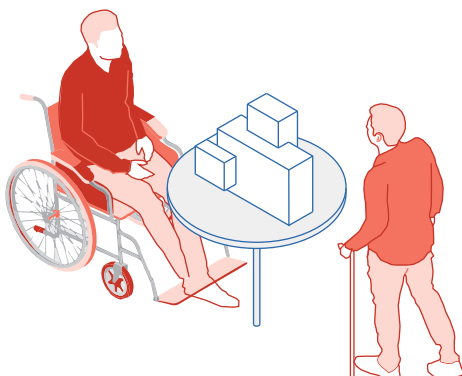


1. Plànols tactovisuals

- **Com haurien de ser?** Haurien de ser en relleu, amb textures i contrast de color, i fer servir Braille i lletra ampliada.
- **Què han d'incorporar?** Tot i que no és imprescindible, poden incorporar sistemes d'informació digital que s'activin en tocar àrees sensibles del plànol i verbalitzin informació rellevant de la zona explorada.
- **Què cal preveure en el disseny?**
 - Han de tenir una mida màxima de 80 cm (longitud) x 60 cm (profunditat).
 - Han d'estar fets amb materials duradors i de reparació fàcil.

IDPATRI
Didáctica i Patrimoni

QURBIS
Quality of Urban Life, Innovation, Sustainability and Social Engagement



2. Maquetes tactovisuals

- **Com haurien de ser?** L'acabat s'ha d'assemblar tant com sigui possible al conjunt edificat representat, tant pel que fa als colors com a les textures.
- **Què han d'incorporar?** Han d'incorporar cartell·la en Braille i amb lletra ampliada que inclogui el nom de l'element que es reproduïx, el lloc d'origen del conjunt edificat original, la cronologia i l'escala.
- **Què cal preveure en el disseny?**
 - Cal indicar-ne la localització amb un paviment tàtil.
 - Han de tenir una mida màxima de 150 cm.
 - L'alçària total no pot sobrepassar els 135 cm de terra.
 - Han d'estar fetes amb materials duradors i de reparació fàcil.
 - Les arestes i els cantells han de ser arrodonits per evitar accidents.

IDPATRI
Didáctica i Patrimoni

QURBIS
Quality of Urban Life, Innovation, Sustainability and Social Engagement

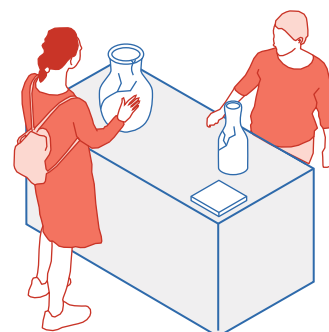
3. Peces singulars o reproduccions

- **Com haurien de ser?** S'haurien d'assemblar tant com sigui possible a l'obra original representada.
- **Què han d'incorporar?** Han d'incorporar formes, textures i colors fidels a l'obra original representada. Cal exposar-les fora de la vitrina, a l'abast dels visitants, i s'han de poder tocar.
- **Què cal preveure en el disseny?**
 - Han de tenir una mida fidel a l'objecte original, o bé estar fetes a escala.
 - El disseny ha de facilitar la interacció amb l'objecte.
 - Han d'estar fetes amb materials duradors i de reparació fàcil.

IDPATRI
Didáctica i Patrimoni

QURBIS
Quality of Urban Life, Innovation, Sustainability and Social Engagement

ICAC
Institut Català d'Arqueologia Clàssica

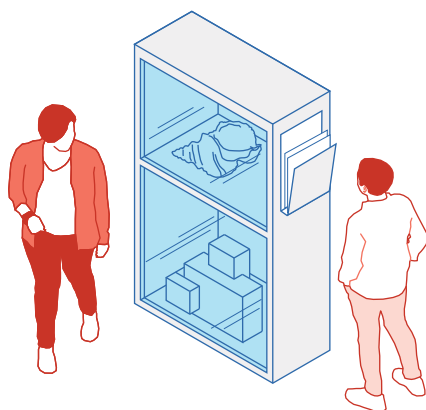


4. Audioguies

- **Com haurien de ser?** El contingut ha d'estar expressat en un llenguatge clar. L'accés al servei ha de ser ràpid i àgil.
- **Què han d'incorporar?** Tot i que no és imprescindible, poden incorporar:
 - Continguts en format digital, descarregables en el dispositiu mòbil de qui visita l'equipament, o bé en un dispositiu propi de l'equipament.
 - L'opció que el contingut sigui consultable abans de la visita (per exemple, si s'ofereix el contingut al web de l'equipament).
 - La transcripció del contingut àudio o l'audiodescripció del contingut visual.
- **Què cal preveure en el disseny?** Cal garantir l'accessibilitat digital del contingut segons les normatives vigents. En cas de documents impresos, s'ha de fer la impressió sobre suport mat, sense transparències i amb un to uniforme i llis.



Tra Di Lex
Grup de recerca en traducció, discurs i lexicografia



5. Fulls informatius

- **Com haurien de ser?** El contingut ha d'estar expressat en un llenguatge clar.
- **Què han d'incorporar?** Han incorporar mesures d'accessibilitat comunicativa. Si són en format físic imprès, han d'estar disponibles en prestatges o dispensadors. Si són en format digital, han d'estar disponibles a la pàgina web per descarregar.
- **Què cal preveure en el disseny?**
 - Cal garantir l'accessibilitat del contingut segons les normatives vigents.
 - En el cas de documents impresos, s'ha de fer la impressió sobre suport mat, sense transparències, amb un to uniforme i llis.



Tra Di Lex
Grup de recerca en traducció, discurs i lexicografia

6. Visites guiades

- **Com haurien de ser?** Han d'estar adaptades a les necessitats del públic a les quals van adreçades. El contingut ha d'estar expressat en un llenguatge clar.
- **Què han d'incorporar?** Han d'incorporar mesures d'accessibilitat comunicativa, com ara la traducció i interpretació en llengües de signes, l'audiodescripció o la subtitulació en directe, segons les necessitats del públic.
- **Què cal preveure en el disseny?** Cal disposar d'un formulari específic a través del qual el públic pugui sol·licitar el servei abans de la visita.



Tra Di Lex
Grup de recerca en traducció, discurs i lexicografia

7. Instal·lacions multimèdia

- **Com haurien de ser?** Han d'estar adaptades a les necessitats del públic a les quals van dirigides.
- **Què han d'incorporar?** Han d'incorporar mesures d'accessibilitat comunicativa, com ara la traducció i interpretació en llengües de signes, l'audiodescripció o la subtitulació també en directe, segons les necessitats del públic i el tipus de contingut que es projecti.
- **Què cal preveure en el disseny?** Cal garantir l'accessibilitat del contingut segons les normatives vigents. Les pantalles electròniques han de:
 - Ser antireflectores, tenir un angle de visió ampli i un bon contrast.
 - Situar-se a una alçària d'entre 1,70 m i 2,00 m; en tot cas, l'alçada ha de permetre llegir els subtítols i que es pugui veure l'interpret de llengua de signes.
 - Permetre una alternativa d'àudio addicional o independent per incloure l'audiodescripció.
 - Tenir una lleugera inclinació d'entre 15° i 30°.



QUREIS
Quality of Urban Life, Innovation, Leadership and Social Engagement

De manera general, es recomana:


- incorporar els usuaris finals en les fases de disseny desenvolupament i validació del recurs;
- fer sessions de formació sobre com atendre el públic amb necessitats específiques en un equipament patrimonial.

Documents de consulta:

- DECRET 209/2023, de 28 de novembre, pel qual s'aprova el Codi d'accessibilitat de Catalunya.
- Norma UNE 153101:2018 EX sobre Lectura Fàcil.
- Norma UNE 153020:2005 Audiodescripció para personas con discapacidad visual. Requisitos para la audiodescripció y elaboración de audioguías.
- Norma UNE 153010:2003 Subtitulado para personas sordas y personas con discapacidad auditiva.
- Norma UNE 170002:2022 Requisits d'accessibilitat pels elements de senyalització en l'edificació.
- Norma UNE-EN 301549:2022 Requisits d'accessibilitat pels productes i serveis TIC.



Aquest document forma part de les activitats de la Xarxa AccessCat, que té el suport del Departament de Recerca i Universitats de la Generalitat de Catalunya (2021 XARDI00007).

 accesscat.net

 [@XarxaAccessCat](https://twitter.com/XarxaAccessCat)

 xarxa.accesscat@uab.cat

 [XarxaAccessCat](https://www.linkedin.com/company/XarxaAccessCat)

Redacció:

Andrea Granell (coord.),
Blanca Arias i Estel·la Oncins

Disseny i maquetació:

Miquel Zuzama

Revisió:

Laura del Barrio

